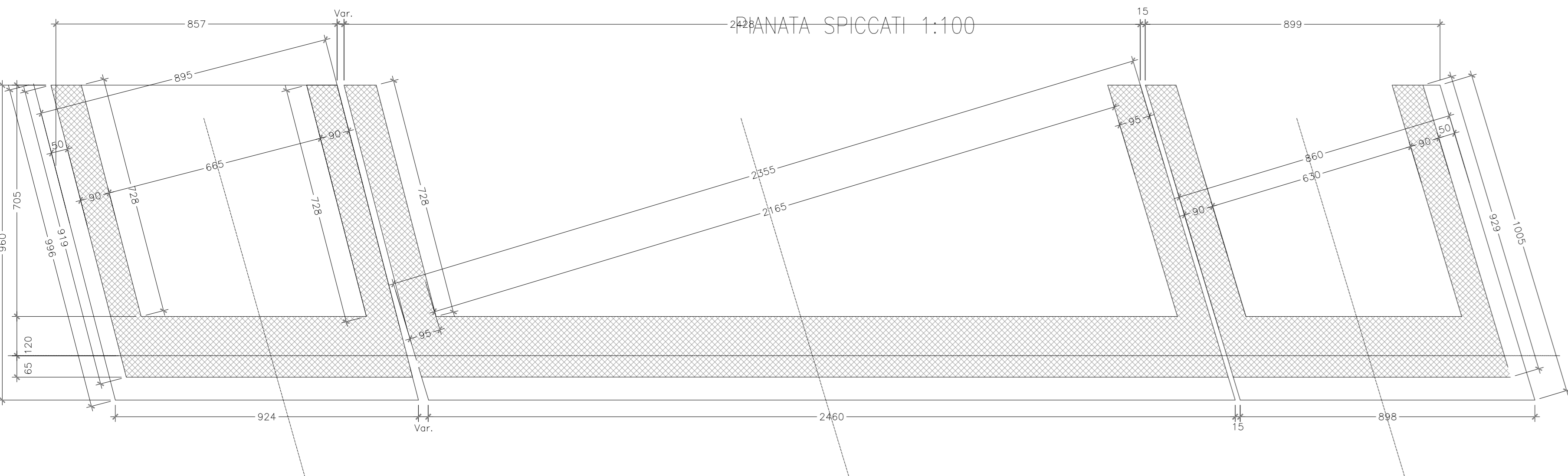
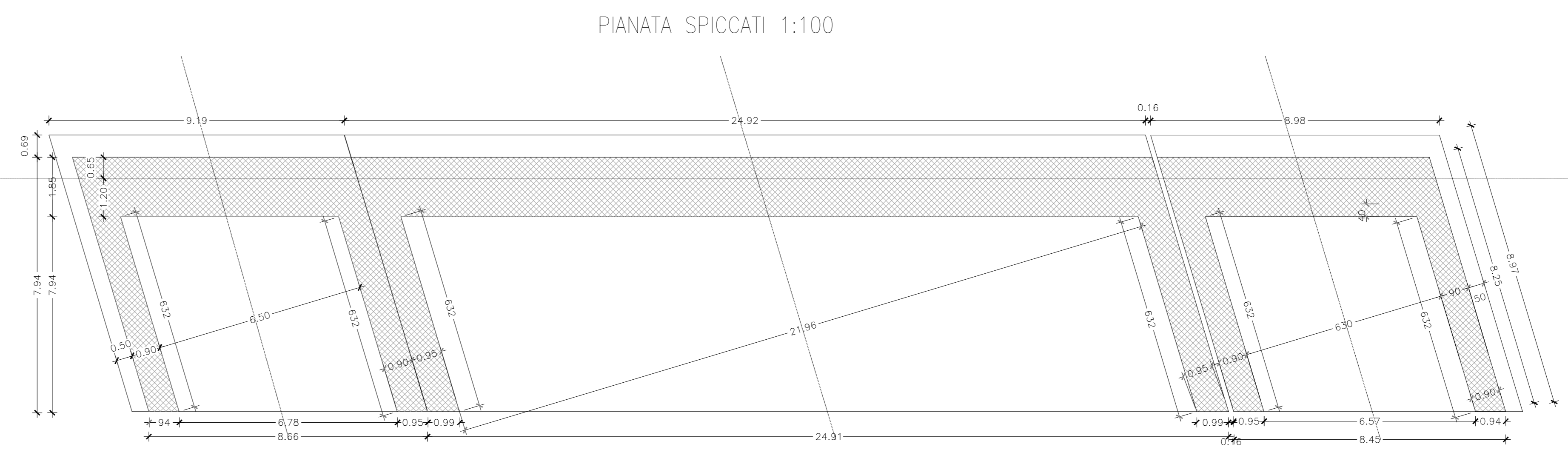


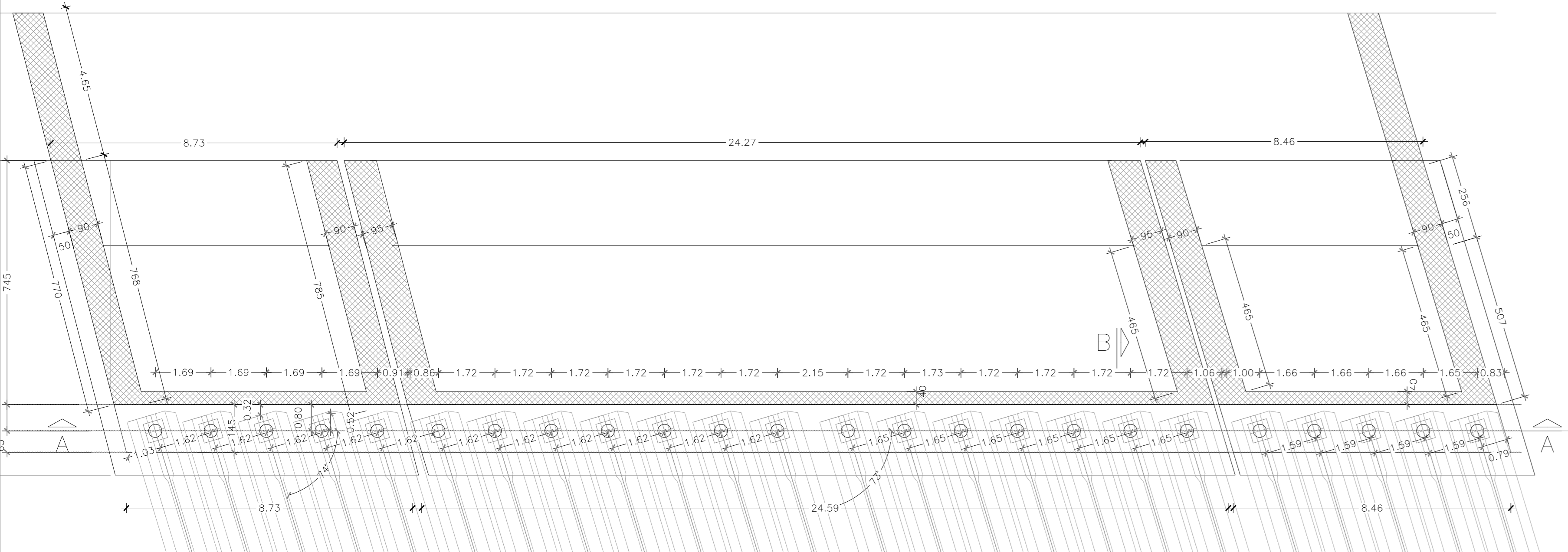
CARPENTERIA SPALLA A



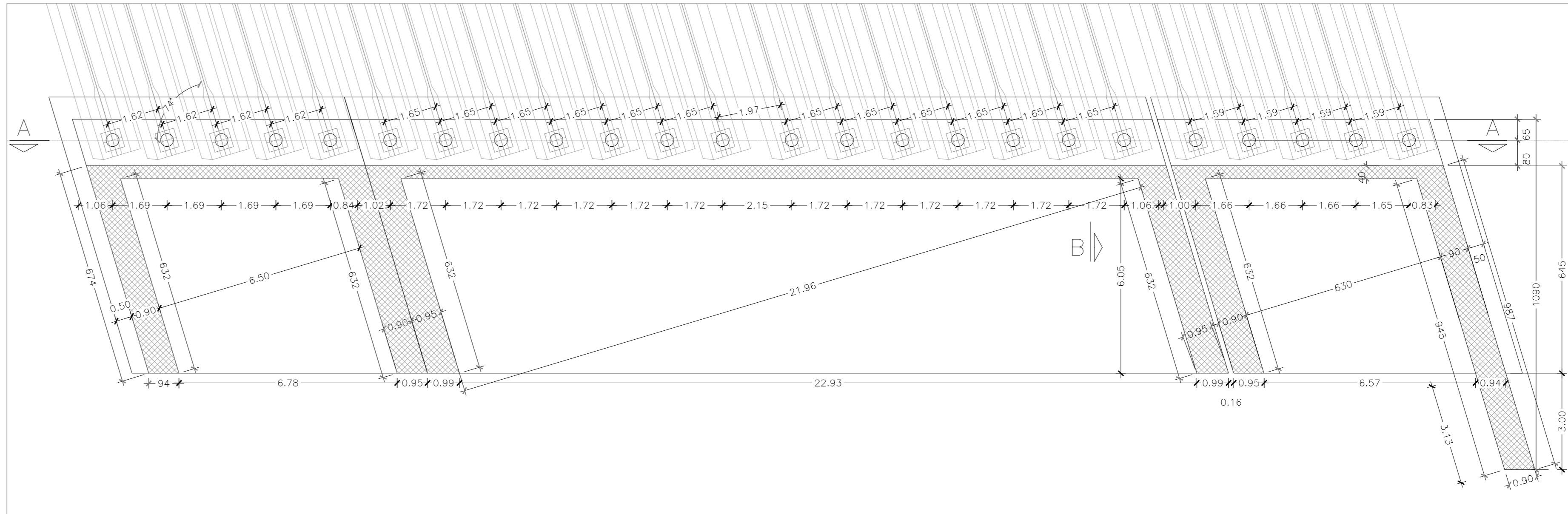
CARPENTERIA SPALLA B



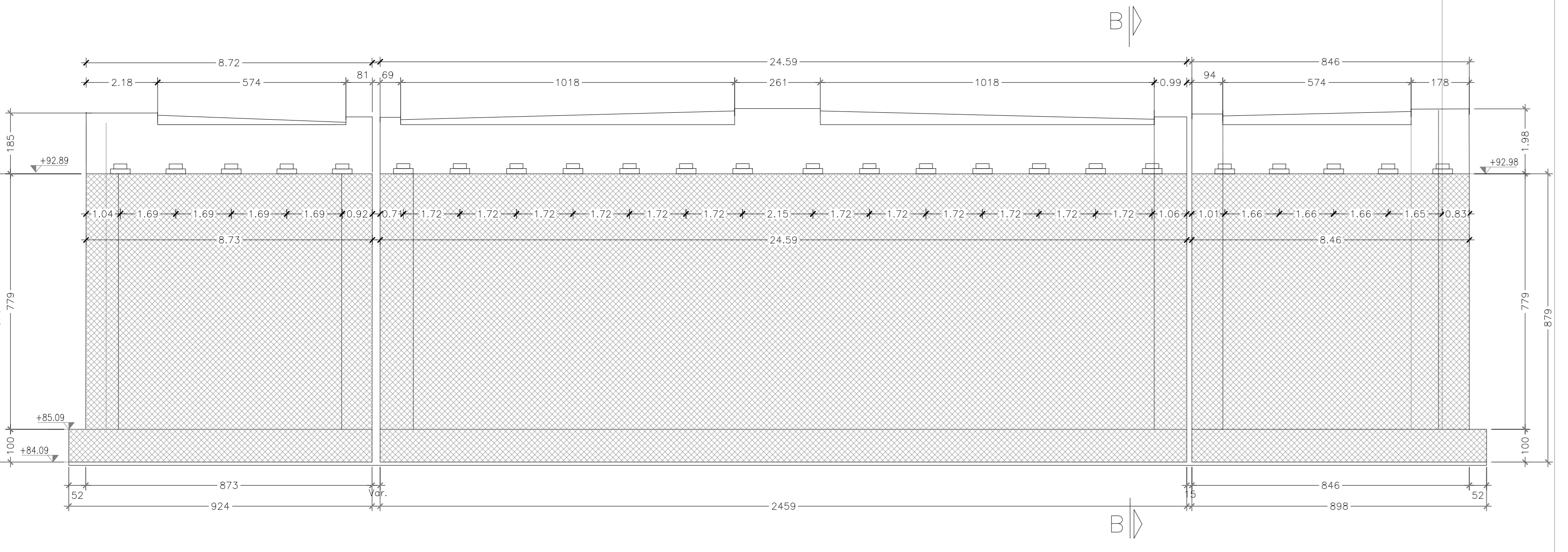
PIANATA PULVINO 1:100



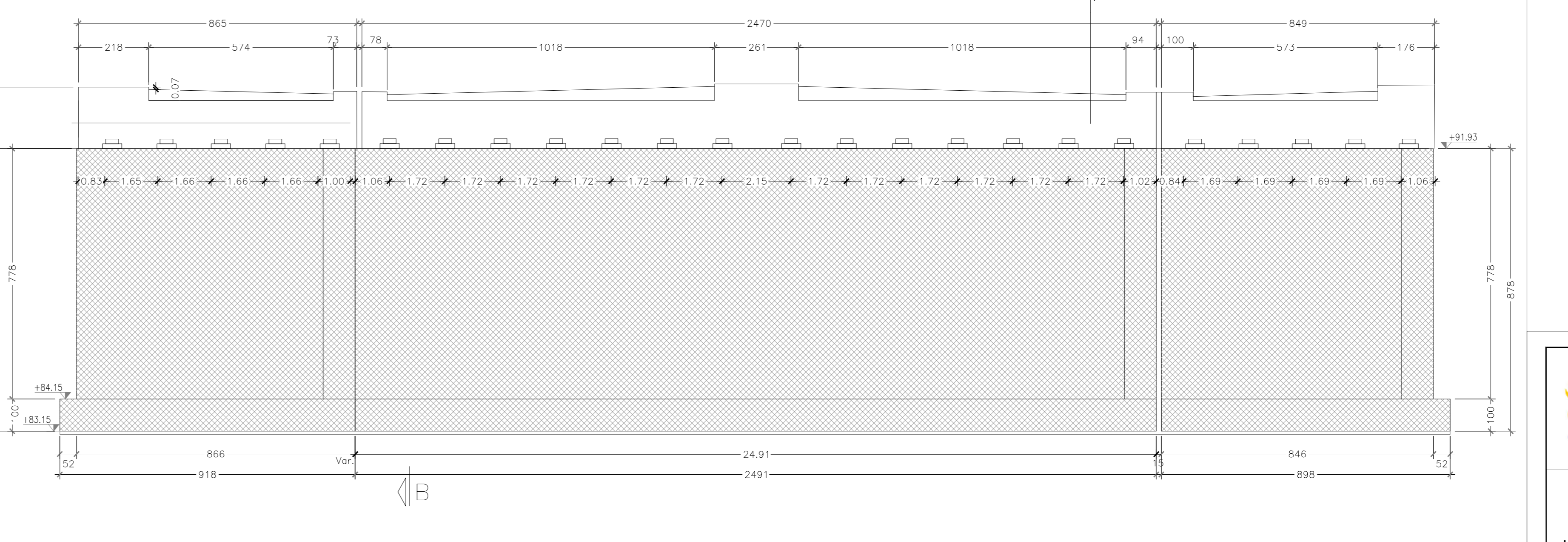
PIANATA PULVINO 1:100



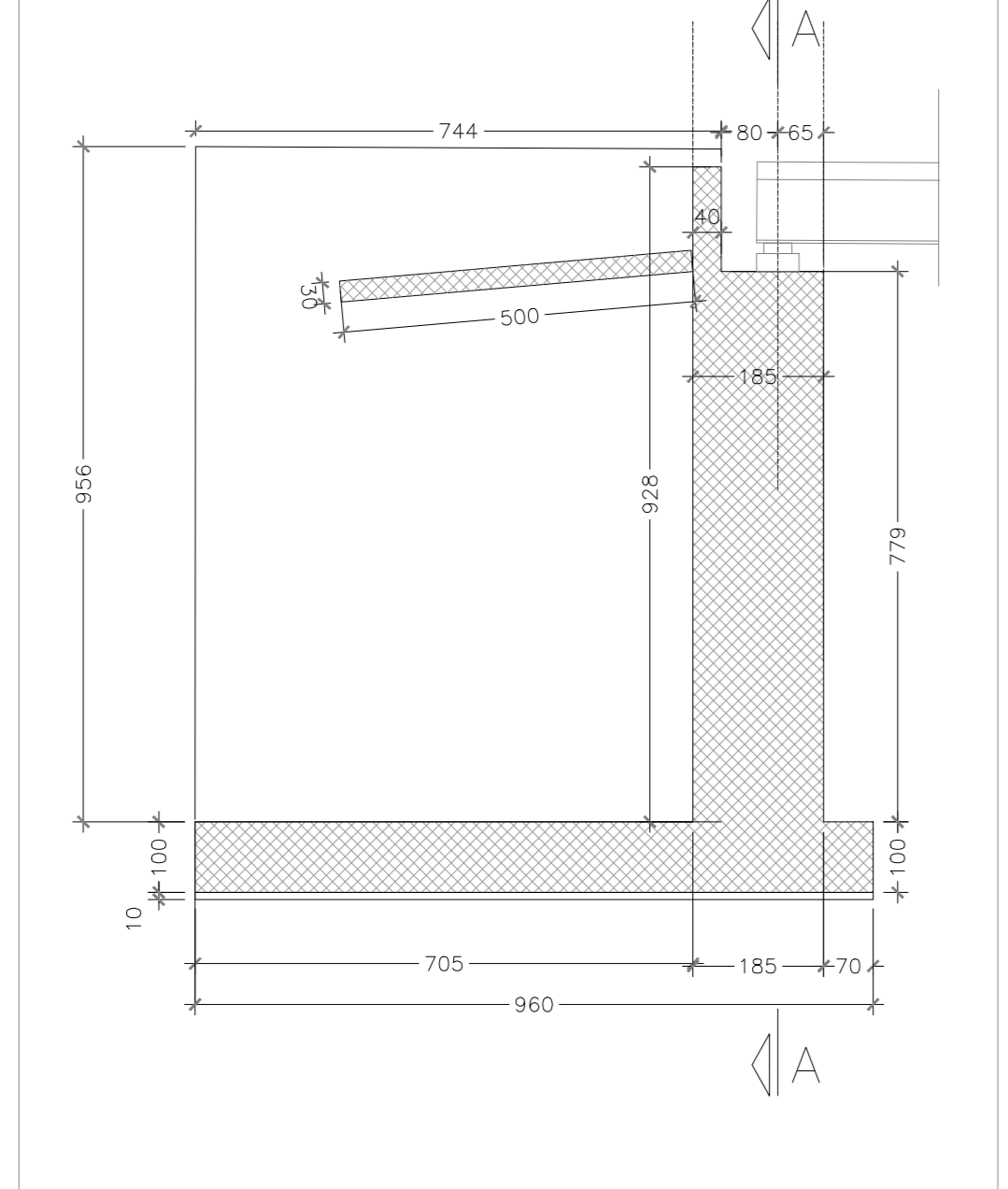
SEZIONE A-A 1:100



SEZIONE A-A 1:100



SEZIONE B-B - SCALA 1:50



SEZIONE B-B - SCALA 1:50

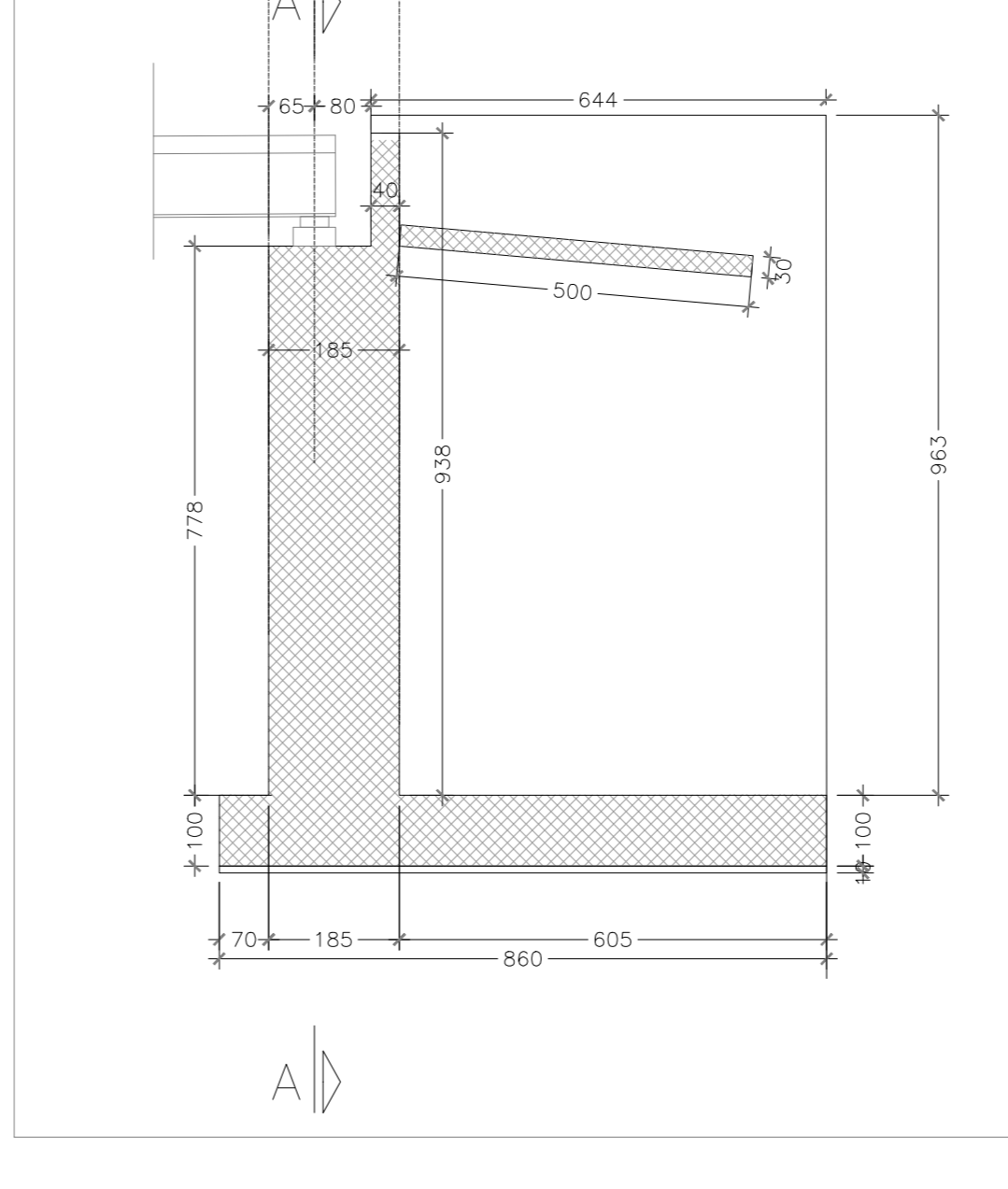


TABELLA MATERIALI:

PER QUANTO NON SPECIFICATO NEL SEGUITO, IN PARTICOLARE RELATIVAMENTE ALLE DIMENSIONI DEI MATERIALI, ALLE SPECIFICHE PER L'ESECUZIONE DEI LAVORI ED AI CONTROLLI DA ESEGUIRE, SI DOVRA' FARE RIFERIMENTO ALLE NORME TECNICHE DAPPALTO.

CALCESTRUZZO:
 MASICO DI FONDAZIONE (con struttura):
 - Classe di resistenza C12/15
 FONDAZIONI SPALLE E PILE:
 - Classe di resistenza C28/35
 - Classe di esposizione XC2
 ELEVAZIONI SPALLE, PILE, BAGIOLI E RITEGNI SISMICI:
 - Classe di resistenza C32/40
 - Classe di esposizione XC4
 SOLETTE IN C.A. E CORDOLI:
 - Classe di resistenza C32/40
 - Classe di esposizione XC4
 PREFALDE:
 - Classe di resistenza C35/45
 - Classe di esposizione XC4

TRAVI PREFABBRICATE IN C.A.P.:
 - Classe di resistenza C45/55
 - Acciaio travef 1980/1860 MPa
 80/130/1670 Mpa

ACCIAIO PER ARMATURE ORDINARE:
 - Acciaio a barre prerovate tipo B450C
 R_k 2450 MPa

COPRIFERRO per spalle, travati prefab: 35.0 mm
COPRIFERRO per fondazioni ed elevazioni: 40.0 mm

RETE MATERIALI CONFORMI ALLE NORME:
 UNI EN 238-1: 2008
 UNI EN 1116: 2004
 UNI EN ISO 15630: 2004

Sanas GRUPPO FS ITALIANE Direzione Progettazione e Realizzazione Lavori

CORRIDOIO PLURIMODALE ADRIATICO
ITINERARIO MAGLIE - SANTA MARIA DI LEUCA
S.S. N° 275 "DI S. MARIA DI LEUCA"
LAVORI DI AMMODERNAMENTO E ADEGUAMENTO ALLA SEZ. B DEL D.M. 5.11.2001
 S.S. 16 dal km 981+700 al km 985+386 - S.S. 275 dal km 0+000 al km 3+000
1° Lotto: Dal Km 0+000 di prog. al Km 23+300 di prog.

PROGETTO DEFINITIVO COD. BA283

PROGETTAZIONE: ANAS - STRUTTURA TERRITORIALE PUGLIA

I PROGETTISTI:
 Ing. Alberto SANDRICO - Progettista e Coordinatore
 Ing. Simone MINGOLLE - Progettista

COLLABORATORI:
 Geom. Andrea DELL'ANNA
 Geom. Massimo AMERINO
 Geom. Giuseppe CALDI

IL COORDINATORE IN FASE DI PROGETTAZIONE:
 Ing. Alberto SANDRICO

IL RESPONSABILE DEL PROCEDIMENTO:
 Ing. Girolamo PAGGIOLONGA

RESPONSABILE PROJECT MANAGEMENT E PROGETTI SPECIALI:
 Ing. Nicola MARZI

IL COMISSARIO STRAORDINARIO:
 Ing. Vincenzo MARZI

ATTIVA di SUPPORTO:
GEODATA ENGINEERING
Alpina
NET ENGINEERING

08 - OPERE D'ARTE MAGGIORI - VIADOTTI E PONTI
Sovrappasso accesso alla Zona Artig. Di Maglie Nord (Comune di Maglie)
ST 1 - al km 3+528,22
Carpenteria spalle "A"-"B"

CODICE PROGETTO	IV. PRG. N. PRG.	NOME FILE	REVISIONE	SCALA:	
00533A	01701	T00_ST01_STR_CP04_E	E	Varie	
E	REVISIONE DEL PROGETTO DEFINITIVO	Marzo 2022			
D	OTTIMIZZAZIONE PARERE AGB Puglia-PARERE CSLLPP	Aprile 2019	S. Negri		
C	REVISIONE DEL PROGETTO DEFINITIVO	Gennaio 2019			
B	REVISIONE DEL PROGETTO DEFINITIVO	Ottobre 2018			
A	REVISIONE DEL PROGETTO DEFINITIVO	Giugno 2018			
REV.	DESCRIZIONE	DATA	REDAITTO	VERIFICATO	APPROVATO