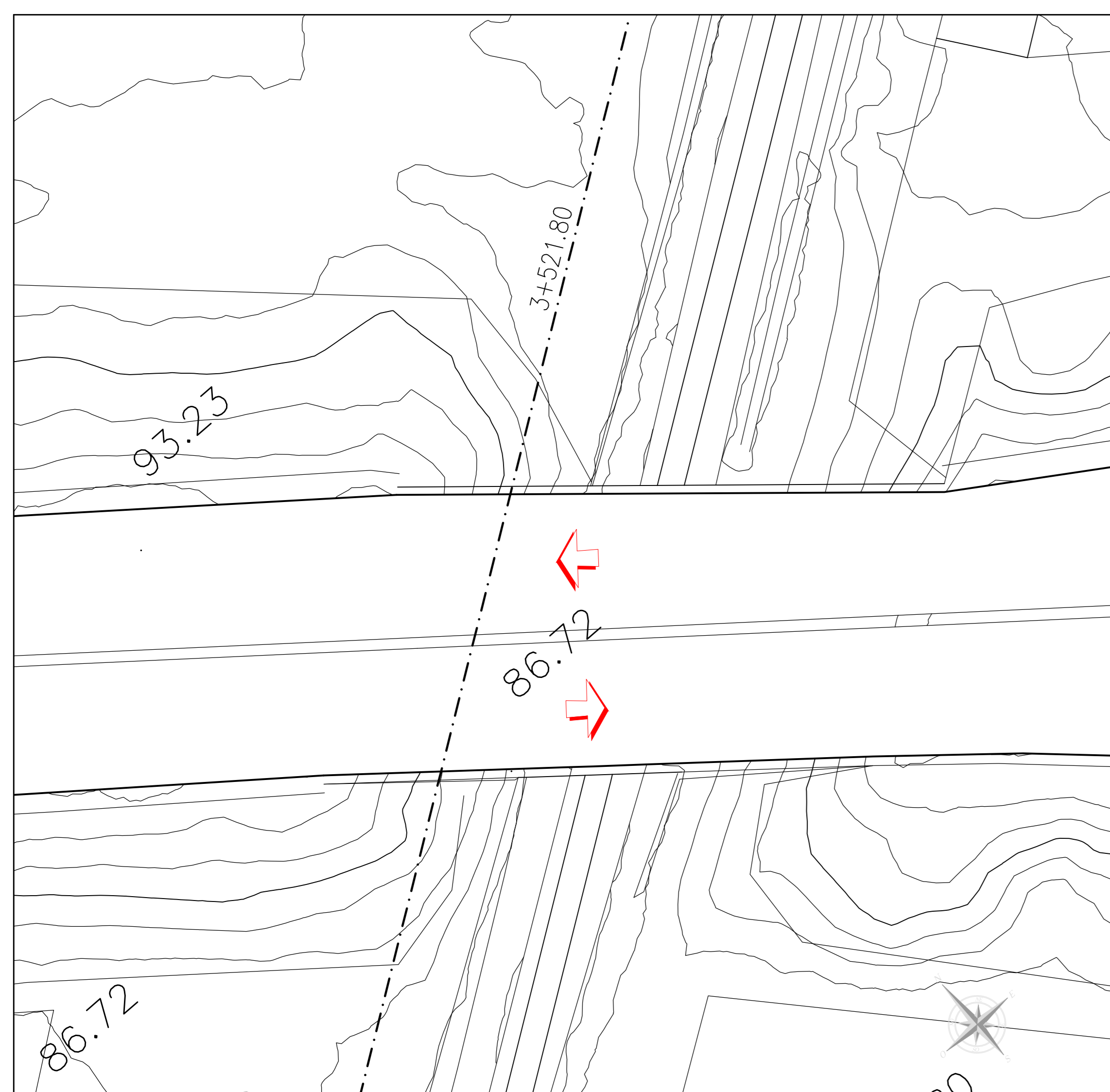


FASE 0



SEZIONE TRASVERSALE pk3+521.80

FASE 0 : Stato Attuale

FASE 1



SEZIONE TRASVERSALE pk3+521.80

FASE 1:

- Realizzazione delle opere provvisorie in adiacenza alla carreggiata esistente per contenere lo scavo e minimizzare gli spostamenti per garantire la funzionalità e sicurezza dell'esistente SS275; i tiranti delle paratie in dx ed in sinistra sono posizionati ad interessi sfalsati per evitare interferenze
- Demolizione del rilevato esistente a valle delle paratie di micropali fino a quota fondazioni delle opere d'arte delle corsie dedicate
- Il flusso veicolare è garantito sulla carreggiata esistente in entrambe le direzioni

FASE 2



SEZIONE TRASVERSALE pk3+521.80

FASE 2:

- Realizzazione delle fondazioni e delle spalle per le dedicate e varo degli impalcati laterali
- Realizzazione del rilevato definitivo con terre rinforzate sulle dedicate
- Il flusso veicolare è garantito sulla carreggiata esistente in entrambe le direzioni

LEGENDA	
	Stacco a piano campagna
	Scavo a quota fondazione
	Nuovo spallo
	Scavo provvisorio in terra rinforzata

GRUPPO IS ITALIANE Direzione Progettazione e Realizzazione Lavori

CORRIDOIO PLURIMODALE ADRIATICO
 ITINERARIO MAGLIE - SANTA MARIA DI LEUCA
 S.S. N° 275 "DI S. MARIA DI LEUCA"
 LAVORI DI AMMODERNAMENTO E ADEGUAMENTO ALLA SEZ. B DEL D.M. 5.11.2001
 S.S. 16 dal km 981+700 al km 985+386 - S.S. 275 dal km 0+000 al km 37+000
 1° Lotto: Dal Km 0+000 di prog. al Km 23+300 di prog.

PROGETTO DEFINITIVO COD. BA283

PROGETTAZIONE: ANAS - STRUTTURA TERRITORIALE PUGLIA

<p>PROGETTISTI Ing. Alberto SANCIROLO - Progettista e Coordinatore Ing. Simone MASCIULLO - Progettista</p> <p>COLLABORATORI Geom. Andrea DELL'ANNA Geom. Massimo MARTINO Geom. Giuseppe CALO'</p> <p>IL COORDINATORE IN FASE DI PROGETTAZIONE Ing. Alberto SANCIROLO</p> <p>IL RESPONSABILE DEL PROCEDIMENTO Ing. Gianfranco PAGLIAROLLA</p> <p>RESPONSABILE PROJECT MANAGEMENT PUGLIA Ing. Nicola MARZI</p> <p>IL COMMISSARIO STRAORDINARIO Ing. Vincenzo MARZI</p>	<p>ATTIVITÀ DI SUPPORTO</p> <p>RTP: Lombardi Ingegneria S.r.l. - Strutture TechProject S.r.l. - Geotecnica Impanti</p>
---	---

08 - OPERE D'ARTE MAGGIORI - VIADOTTI E PONTI
 Sottopasso (Comune di Maglie)
 ST1 - al km 3+528.22
 Fasi realizzative 1/2

CODICE PROGETTO	LV. PROG. N. PROG.	NOME FILE	REVISIONE	SCALA:
080303A	01701	TOO_ST01_STR_DIO1_D.pdf	0	Varie
D	REVISIONE DEL PROGETTO DEFINITIVO	Marzo 2022		
C	OTTEMPERANZA PARERE AdB Puglia-PARERE CSLPPP	Aprile 2019		
B	REVISIONE DEL PROGETTO DEFINITIVO	Gennaio 2019		
A	REVISIONE DEL PROGETTO DEFINITIVO	luglio 2018		