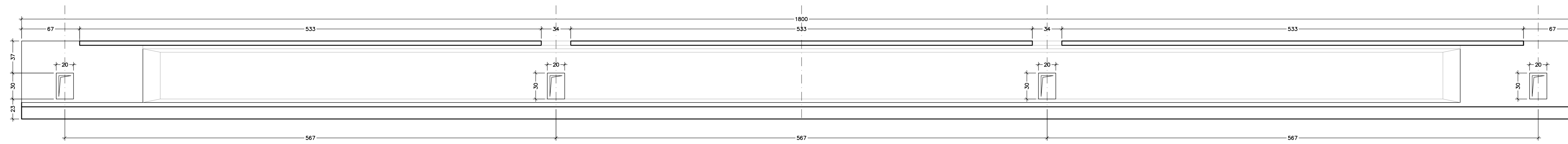
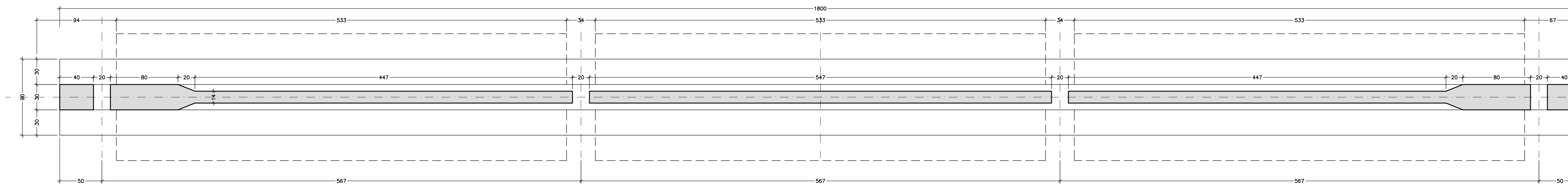


SEZIONE LONGITUDINALE - SCALA 1:20



PIANTA - SCALA 1:20



**TABELLA MATERIALI:**

PER QUANTO NON SPECIFICATO NEL SEGUITO, IN PARTICOLARE, RELATIVAMENTE ALLE CARATTERISTICHE DEI MATERIALI, ALLE SPECIFICHE, PER L'ESECUZIONE DEI LAVORI ED AI CONTROLLI DA ESEGUIRE, SI DOVRAN FARE RIFERIMENTO ALLE NORME TECNICHE D'APPALTO.

**CALESTRUZZO:**  
 MURO DI FONDAZIONE (non strutturale)  
 - Classe di resistenza C12/15  
 FONDAZIONI SPALLE E PILE  
 - Classe di resistenza C25/30  
 - Classe di esposizione XC2  
 ELINDAZIONI SPALLE, PILE, BAGGIOLI E RETEONI SEMCO:  
 - Classe di resistenza C32/40  
 - Classe di esposizione XC4  
 SOLETTA IN C.A. E CORDOLI  
 - Classe di resistenza C35/45  
 - Classe di esposizione XC4  
 PREFALDI:  
 - Classe di resistenza C35/45  
 - Classe di esposizione XC4  
 TRAVI PREFABBRICATE IN C.A.P.  
 - Classe di resistenza C40/50  
 - Acciaio tenaci f<sub>yk</sub> > 1670 Mpa

**ACCIAIO PER ANNAUURE ORDINARIE:**  
 - Acciaio in forma normale S235JR  
 f<sub>yk</sub> > 235 Mpa  
 f<sub>yk</sub> > 540 Mpa

**COPRIFERRO per solette, travi prefab:** 35.0 mm  
**COPRIFERRO per fondazioni ed elevazioni:** 40.0 mm

**N.B. MATERIALI CONFORME ALLE NORME:**  
 UNI EN 205-1: 2008  
 UNI EN 1176: 2004  
 UNI EN ISO 15630: 2004

**TABELLA INCIDENZE**

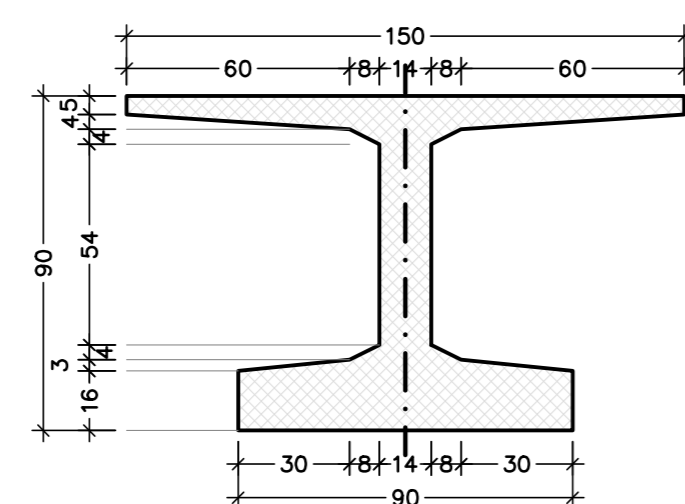
**IMPALCATO:**  
 Peso trave c.a.p.: 15.5 ton  
 Travi c.a.p. (armat. lenta): 145 kg/m<sup>3</sup>  
 Travi c.a.p. (armat. prescom.): 80 kg/m<sup>3</sup>  
 Soletta c.a.: 135 kg/m<sup>3</sup>

**SPALLE:**  
 Paraghiaia: 120 kg/m<sup>3</sup>  
 Muri di risvolto: 110 kg/m<sup>3</sup>  
 Muro di testata: 100 kg/m<sup>3</sup>  
 Plinto di fondazione: 130 kg/m<sup>3</sup>  
 Baggioli: 300 kg/m<sup>3</sup>

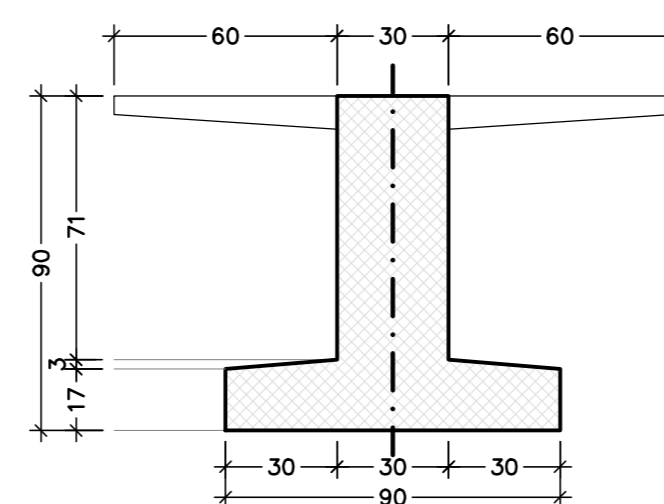
**APPOGGI:**  
 Volume gomma: 13 dm<sup>3</sup>/appoggio

*Il valore si riferisce ad un volume medio di cis del singolo baggiolo pari a 0.15 m<sup>3</sup>*

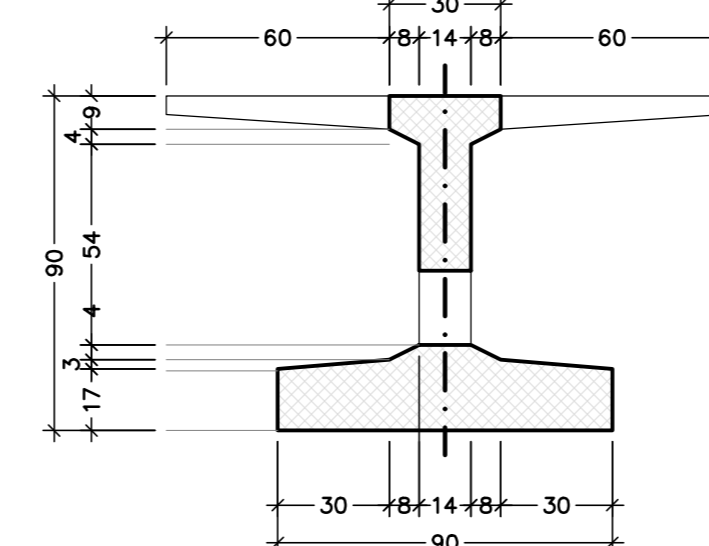
SEZIONE TRAVE A "T" IN MEZZERIA  
SCALA 1:20



SEZIONE TRAVE A "T" IN APPOGGIO  
SCALA 1:20



SEZIONE TRAVE A "T" SU TRASVERSO IN CAMPATA  
SCALA 1:20



**ANAS** GRUPPO FS ITALIANE Direzione Progettazione e Realizzazione Lavori

**CORRIDOIO PLURIMODALE ADRIATICO**  
 ITINERARIO MAGLIE - SANTA MARIA DI LEUCA  
 S.S. N° 275 "DI S. MARIA DI LEUCA"  
 LAVORI DI AMMODERNAMENTO E ADEGUAMENTO ALLA SEZ. B DEL D.M. 5.11.2001  
 S.S. 16 dal km 981+700 al km 985+386 - S.S. 275 dal Km 0+000 al km 37+000  
 1° Lotto: Dal Km 0+000 di prog. al Km 23+300 di prog.

**PROGETTO DEFINITIVO** COD. BA283

**PROGETTAZIONE: ANAS - STRUTTURA TERRITORIALE PUBBLICA**

**PROGETTISTI:**  
 Ing. Alberto SANDRICO - Progettista e Coesistente  
 Ing. Simone MASCELLI - Progettista

**ATTIVITA' DI SUPPORTO:**  
**RTP:**  
 Lombardi Ingegneria S.r.l. - Strutture  
 TechProject S.r.l. - Geotecnica  
 - Impianti

**COLLABORATORI:**  
 Geom. Andrea BELLINIA  
 Geom. Massimo MARFANO  
 Geom. Giuseppe CALO'

**IL COORDINATORE IN FASE DI PROGETTAZIONE:**  
 Ing. Alberto SANDRICO

**IL RESPONSABILE DEL PROCEDIMENTO:**  
 Ing. Gianfranco FAGGIOLINGA

**RESPONSABILE PROJECT MANAGEMENT E PROGETTI SPECIALI:**  
 Ing. Nicolo MARZI

**IL COMMISSARIO STRAORDINARIO:**  
 Ing. Vincenzo MARZI

**08 - OPERE D'ARTE MAGGIORI - VIADOTTI E PONTI**  
 Sottopasso (Comune di Botrugno)  
 ST 2 - al km 11+518,16  
 Carpentaria trave in CAP - TRAVE AD DOPPIO T - h 90CM L=18.00 m

CODICE PROGETTO	NOME FILE	REVISIONE	SCALA:
PROGETTO 10503A 01701	TOO_ST02_STR_CP06_D.pdf CODICE ELAB. 10503A0170106	0	Varie
D	REVISIONE DEL PROGETTO DEFINITIVO	Marzo 2022	
C	OTTEMPERANZA PARERE AOB Puglia-PARERE CSLPP	Aprile 2019	
B	REVISIONE DEL PROGETTO DEFINITIVO	Genno 2019	
A	REVISIONE DEL PROGETTO DEFINITIVO	Giugno 2018	