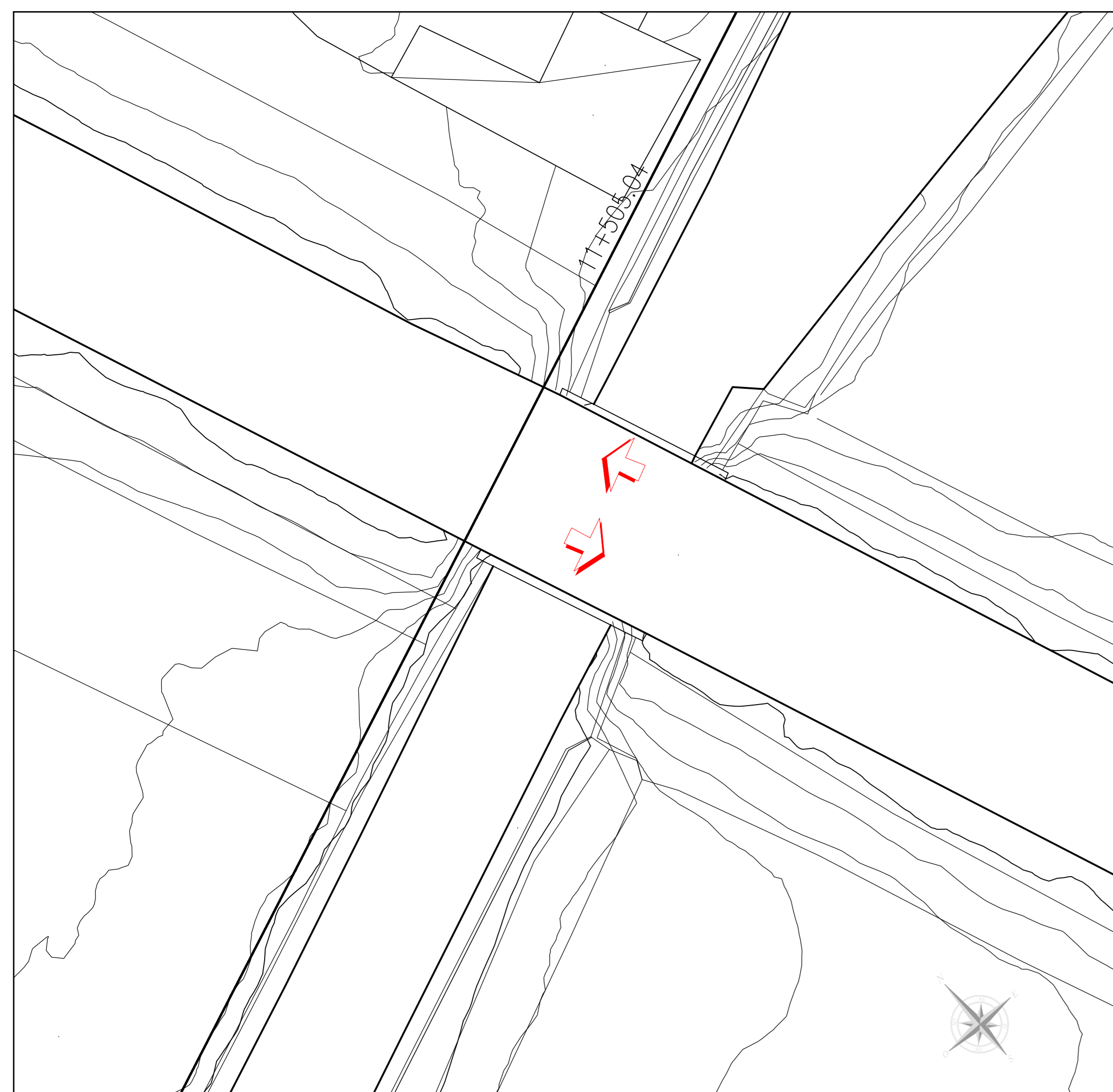
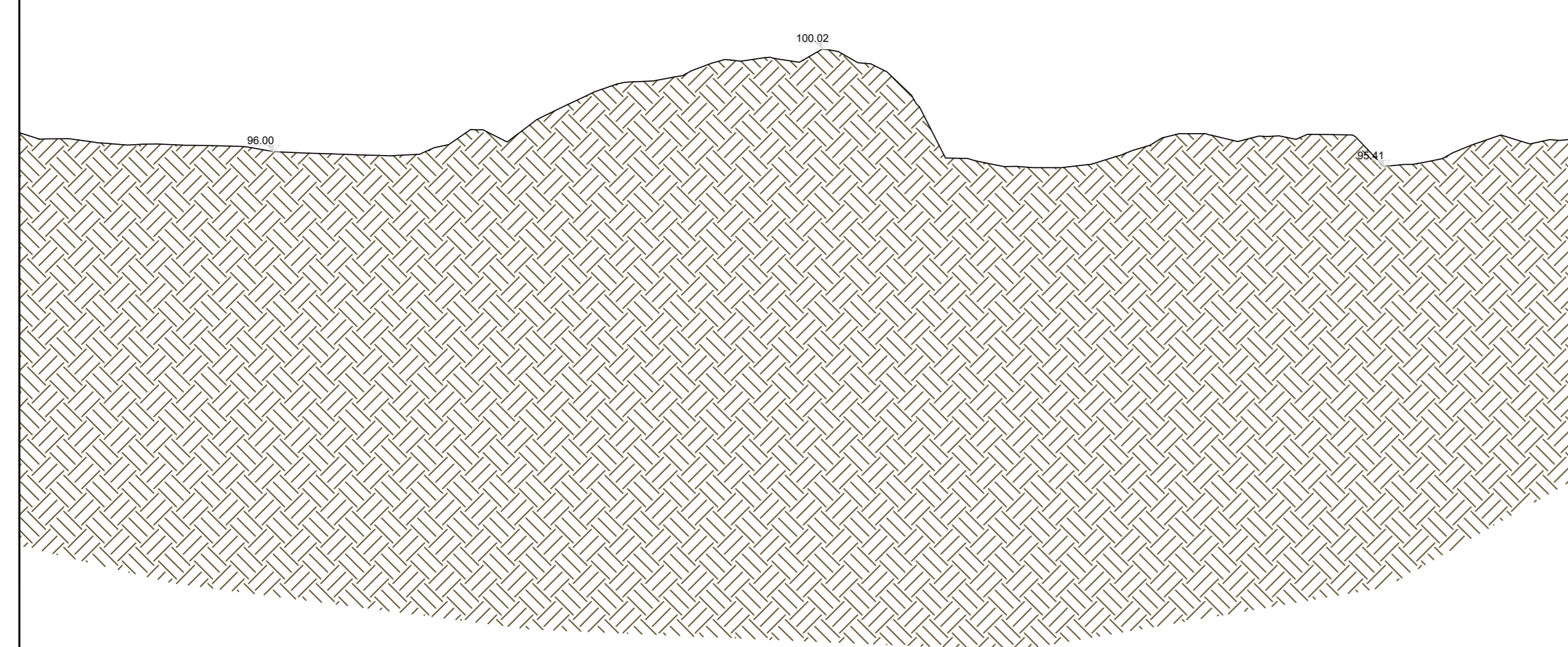


FASE 0



SEZIONE TRASVERSALE pk11+505.04

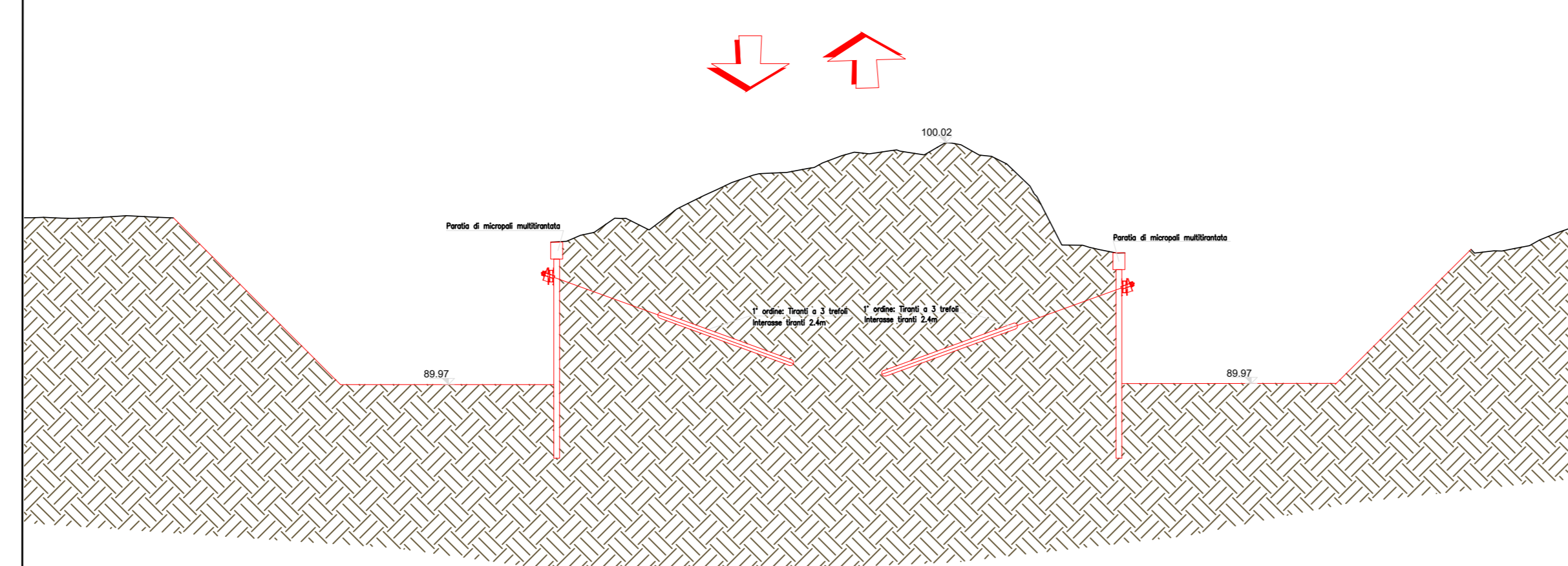


FASE 0 : Stato Attuale

FASE 1



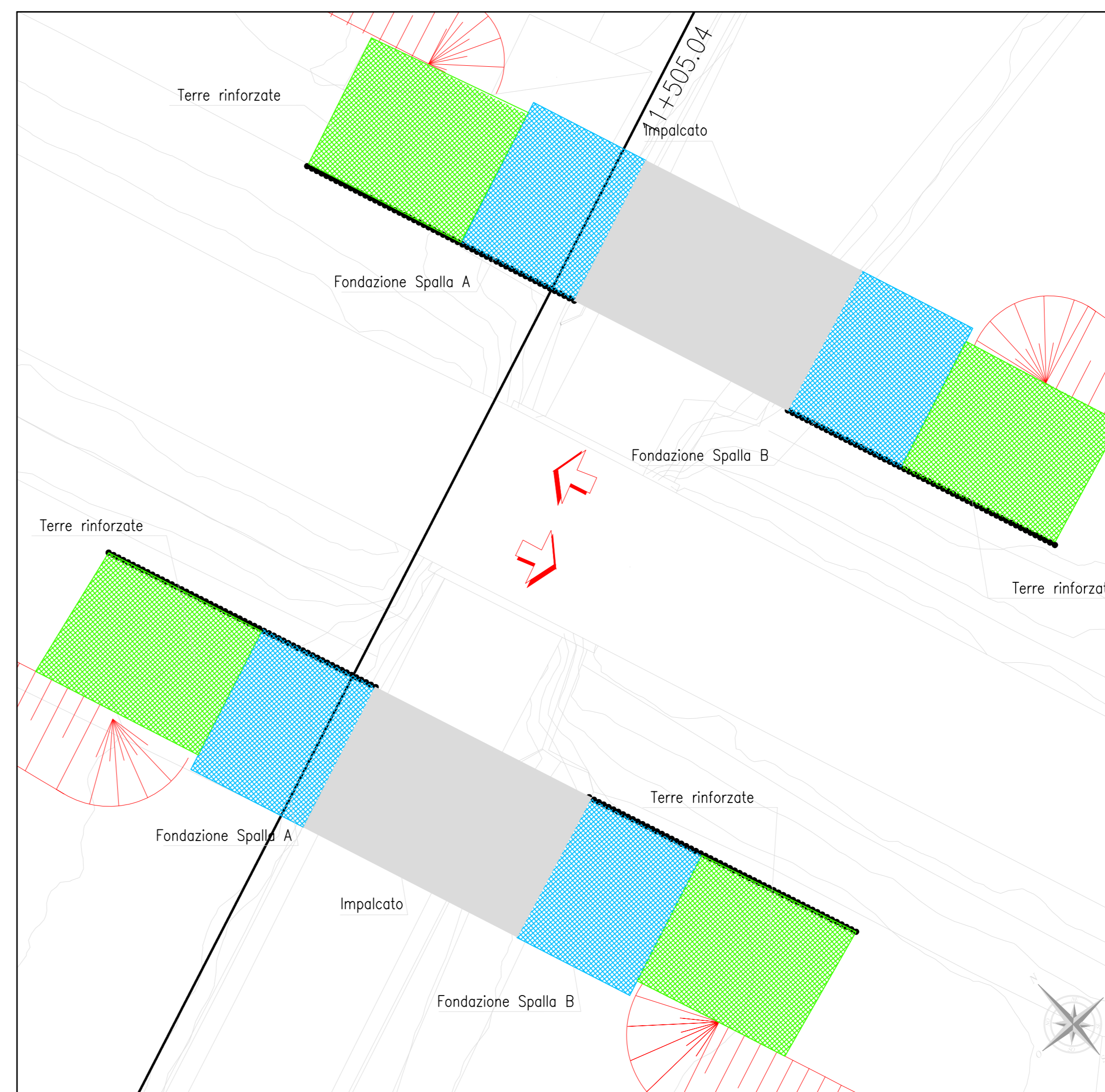
SEZIONE TRASVERSALE pk11+505.04



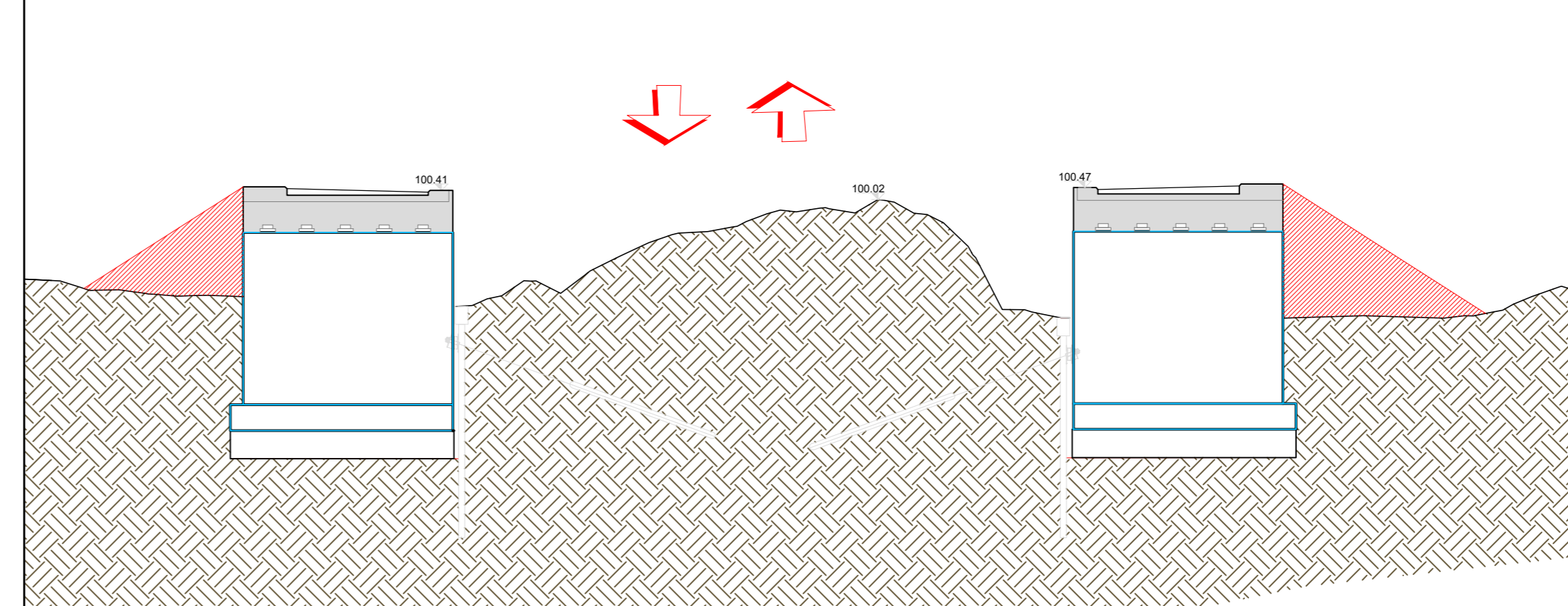
FASE 1:

- Realizzazione delle opere provvisorie in adiacenza alla carreggiata esistente; i tiranti delle paratie in dx ed in sinistra sono posizionati ad interessi sfalsati per evitare interferenze
- Demolizione del rilevato esistente a valle delle paratie di micropali fino a quota fondazioni delle opere d'arte delle corsie dedicate
- Il flusso veicolare è garantito sulla carreggiata esistente in entrambe le direzioni

FASE 2



SEZIONE TRASVERSALE pk11+505.04



FASE 2:

- Realizzazione delle fondazioni e delle spalle per le dedicate e varo degli impalcati laterali
- Realizzazione del rilevato definitivo con terre rinforzate sulle dedicate
- Il flusso veicolare è garantito sulla carreggiata esistente in entrambe le direzioni

LEGENDA	
	Scavo a piano campagna
	Scavo a quota fondazione
	Muro spalla
	Embankment provvisori in terra rinforzata

Direzione Progettazione e Realizzazione Lavori

CORRIDOIO PLURIMODALE ADRIATICO
ITINERARIO MAGLIE - SANTA MARIA DI LEUCA
S.S. N° 275 "DI S. MARIA DI LEUCA"
LAVORI DI AMMODERNAMENTO E ADEGUAMENTO ALLA SEZ. B DEL D.M. 5.11.2001
 S.S. 16 dal km 981+700 al km 985+386 - S.S. 275 dal km 0+000 al km 37+000
1° Lotto: Dal Km 0+000 di prog. al Km 23+300 di prog.

PROGETTO DEFINITIVO COD. BA283

PROGETTAZIONE: ANAS - STRUTTURA TERRITORIALE PUGLIA

<p>PROGETTISTI Ing. Alberto SANCIROLO - Progettista e Coordinatore Ing. Simone MASCIULLO - Progettista</p> <p>COLLABORATORI Geom. Andrea DELL'ANNA Geom. Massimo MARTINO Geom. Giuseppe CALO'</p> <p>IL COORDINATORE IN FASE DI PROGETTAZIONE Ing. Alberto SANCIROLO</p> <p>IL RESPONSABILE DEL PROCEDIMENTO Ing. Gianfranco PAGLIARONGA</p> <p>RESPONSABILE PROJECT MANAGEMENT E PROGETTI SPECIALI Ing. Nicola MARZI</p> <p>IL COMMISSARIO STRAORDINARIO Ing. Vincenzo MARZI</p>	<p>ATTIVITÀ DI SUPPORTO</p> <p>RTP: Lombardi Ingegneria S.r.l. - Strutture TechProject S.r.l. - Geotecnica Impianti</p>
--	--

08 - OPERE D'ARTE MAGGIORI - VIADOTTI E PONTI
Sottopasso (Comune di Botrugno)
ST2 - al km 11+518,16
Fasi realizzative 1/2

CODICE PROGETTO	LV. PROC. N. PROG.	NOME FILE	REVISIONE	SCALA:
080303A	01701	TOO_ST02_STR_D01_D.pdf	0	Varie
D	REVISIONE DEL PROGETTO DEFINITIVO	Marzo 2022		
C	OTTEMPERANZA PARERE AdB Puglia-PARERE CSLPPP	Aprile 2019		
B	REVISIONE DEL PROGETTO DEFINITIVO	Gennaio 2019		
A	REVISIONE DEL PROGETTO DEFINITIVO	luglio 2018		