

TABELLA MATERIALI:

PER QUANTO NON SPECIFICATO NEL SEGUITO, IN PARTICOLARE RELATIVAMENTE ALLE CARATTERISTICHE DEI MATERIALI, ALLE SPECIFICHE PER L'ESECUZIONE DEI LAVORI ED AI CONTROLLI DA ESEGUIRE, SI DOVRA' FARE RIFERIMENTO ALLE NORME TECNICHE D'APPALTO.

CALESTRUZZI:

MAGLIO DI FONDAZIONE (non struttura):

- Classe di resistenza C12/15

FONDAZIONI SPALLE E PILE:

- Classe di resistenza C28/35
- Classe di resistenza C22

ELEVAZIONI SPALLE, PILE, BAGNOLI E RETENI SISMICI:

- Classe di resistenza C25/30

SOLETTA IN C.A. E CORDOLI:

- Classe di resistenza C35/45
- Classe di esposizione XC4

PIEDISTALLI:

- Classe di resistenza C35/45
- Classe di esposizione XC4

TRAVI PREFABBRICATE IN C.A.P.:

- Classe di resistenza C45/55
- Acciaio trafilati f50/1800 MPa f(1)A-1670 MPa

ACCIAIO PER ARMATURE ORDINARIE:

- Acciaio in barre renverre tipo B500C
- f_{yk} = 420 MPa
- f_{td} = 140 MPa

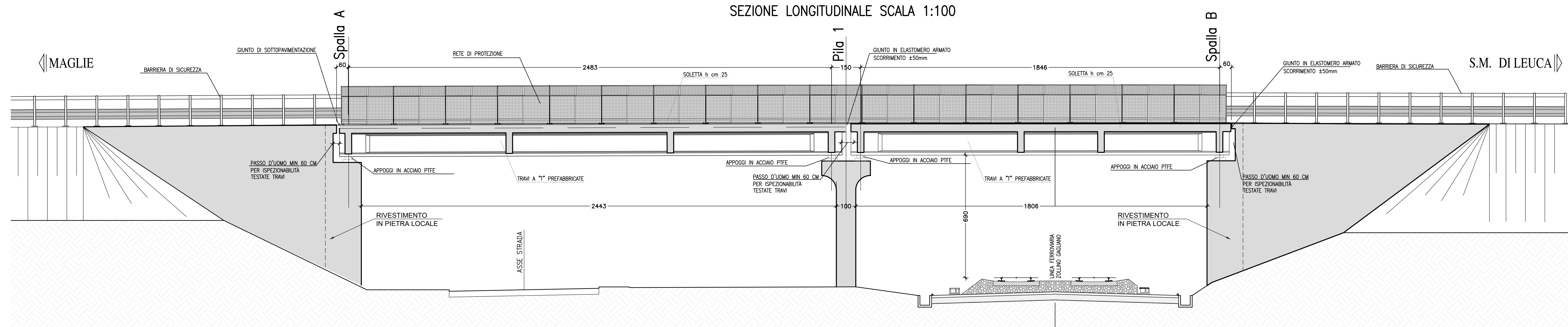
COPRIFERRO per solette, travi prefab: 35,0 mm

COPRIFERRO per fondazioni ed elevazioni: 40,0 mm

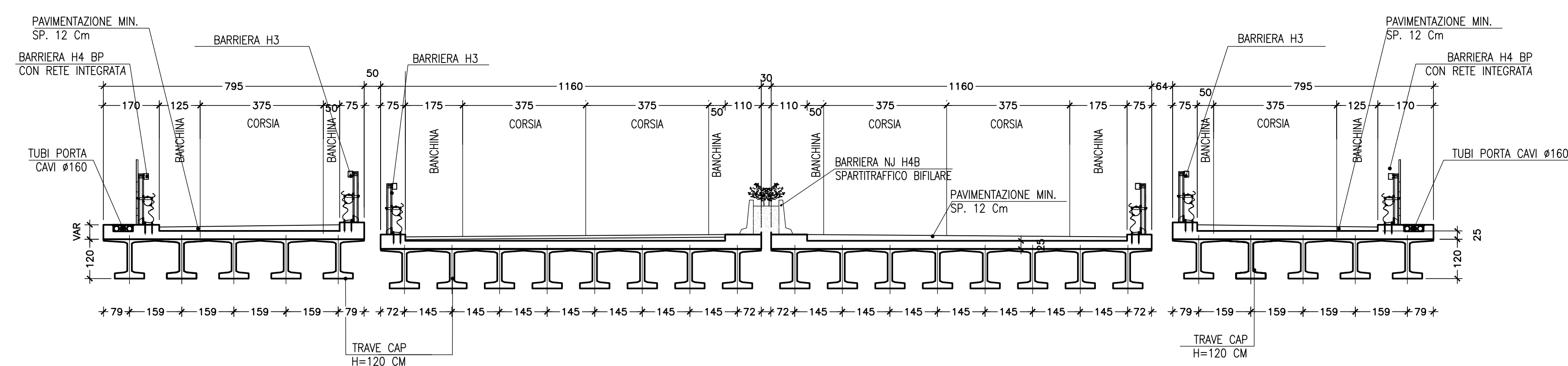
N.B. MATERIALI CON OM. ALLE NORME:

- UNI EN 206-1 2004
- UNI EN 11104 2004
- UNI EN ISO 15630 2004

SEZIONE LONGITUDINALE SCALA 1:100



SEZIONE TIPO IMPALCATO CON TRAVE IN CAP H 120CM SCALA 1:100



Sanas
GRUPPO ITALIANO Direzione Progettazione e Realizzazione Lavori

CORRIDOIO PLURIMODALE ADRIATICO
ITINERARIO MAGLIE - SANTA MARIA DI LEUCA
S.S. N° 275 "DI S. MARIA DI LEUCA"
LAVORI DI AMMODERNAMENTO E ADEGUAMENTO ALLA SEZ. B DEL D.M. 5.11.2001
S.S. 16 dal km 961+700 al km 985+386 - S.S. 275 dal km 0+000 al km 37+000
1° Lotto: Dal Km 0+000 di prog. al Km 23+300 di prog.

PROGETTO DEFINITIVO COD. BA283

PROGETTAZIONE: ANAS - STRUTTURA TERRITORIALE PUGLIA

PROGETTISTI:
Ing. Alberto SACCHICCO - Progettista e Coordinatore
Ing. Simone MINGOLLE - Progettista

COLLABORATORI:
Geom. Andrea DELL'ANNA
Geom. Massimo AMERIGO
Geom. Giuseppe CALF

IL COORDINATORE IN FASE DI PROGETTAZIONE:
Ing. Alberto SACCHICCO

IL RESPONSABILE DEL PROCEDIMENTO:
Ing. Giustino PAGGIOLUCCI

RESPONSABILE PROJECT MANAGEMENT E PROGETTI SPECIALI:
Ing. Nicola MARZI

IL COMISSARIO STRAODINARIO:
Ing. Vincenzo MARZI

ATTIVITA' DI SUPPORTO:
GEODATA ENGINEERING
Alpina
NET ENGINEERING

08 - OPERE D'ARTE MAGGIORI - VIADOTTI E PONTI
Cavalcavia (Comune di Muro Leccese)
ST 23 - al km +292,68
Planimetria, prospetto e sezioni

PROGETTO	IV. PRG. N. PRG.	NOME FILE	REVISIONE	SCALA:
40503A	D 1701	TOO_ST23_STR_CP03_E	E	Varie
E	REVISIONE DEL PROGETTO DEFINITIVO	Marzo 2022		
D	OTTEMPERANZA PARERE AGB Puglia-PARERE CSLPPP	Aprile 2019	N. Bono	
C	REVISIONE DEL PROGETTO DEFINITIVO	Gennaio 2019		
B	REVISIONE DEL PROGETTO DEFINITIVO	Ottobre 2018		
A	REVISIONE DEL PROGETTO DEFINITIVO	Giugno 2018		
REV.	DESCRIZIONE	DATA	REDATTO	VERIFICATO APPROVATO