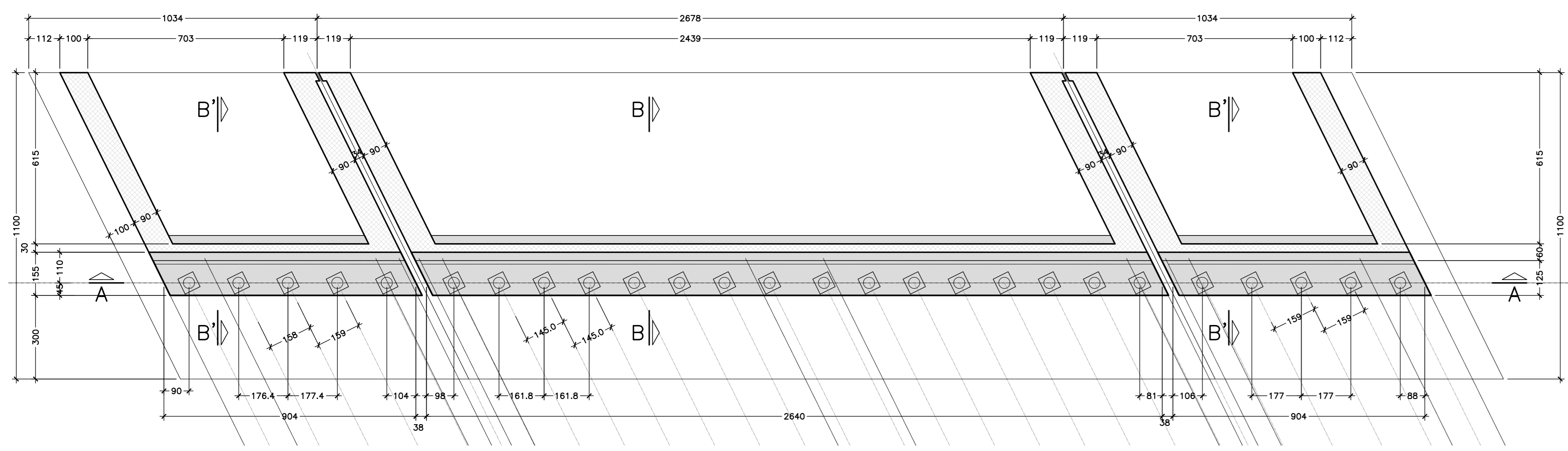


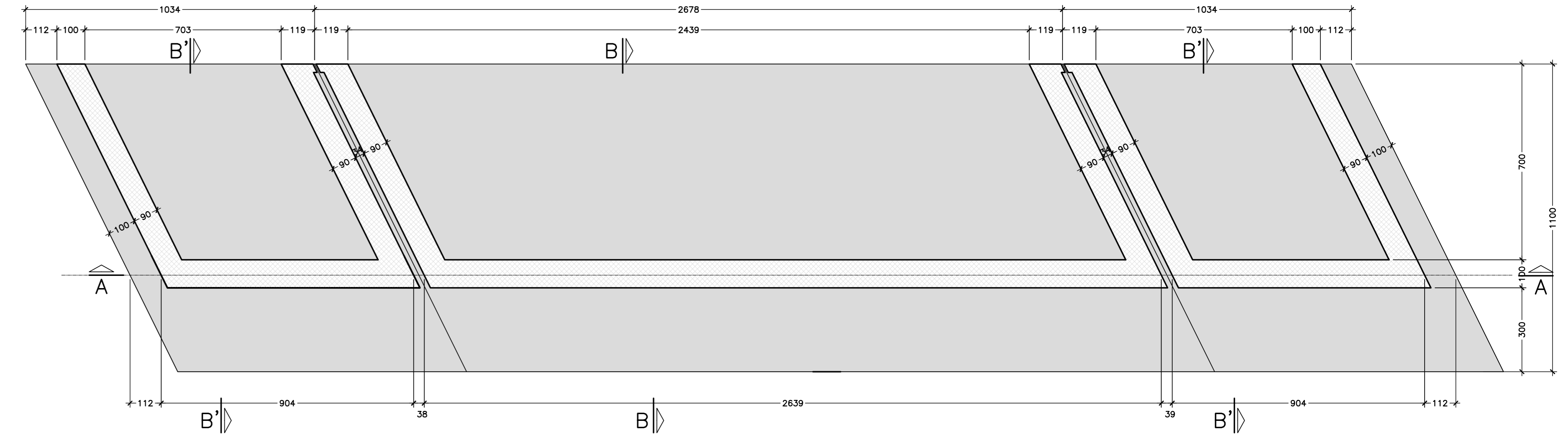
PIANTA PULVINO SCALA 1:100



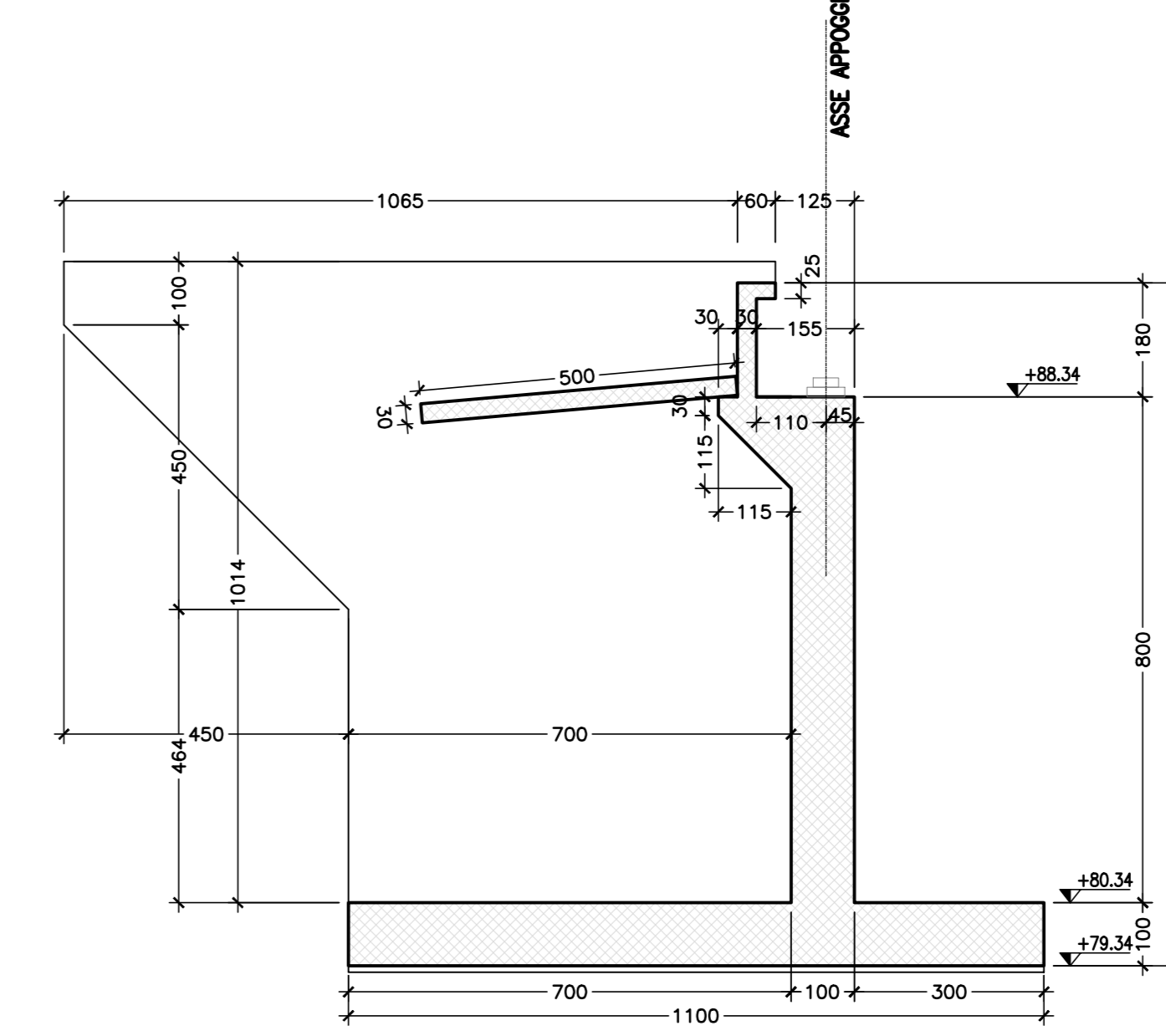
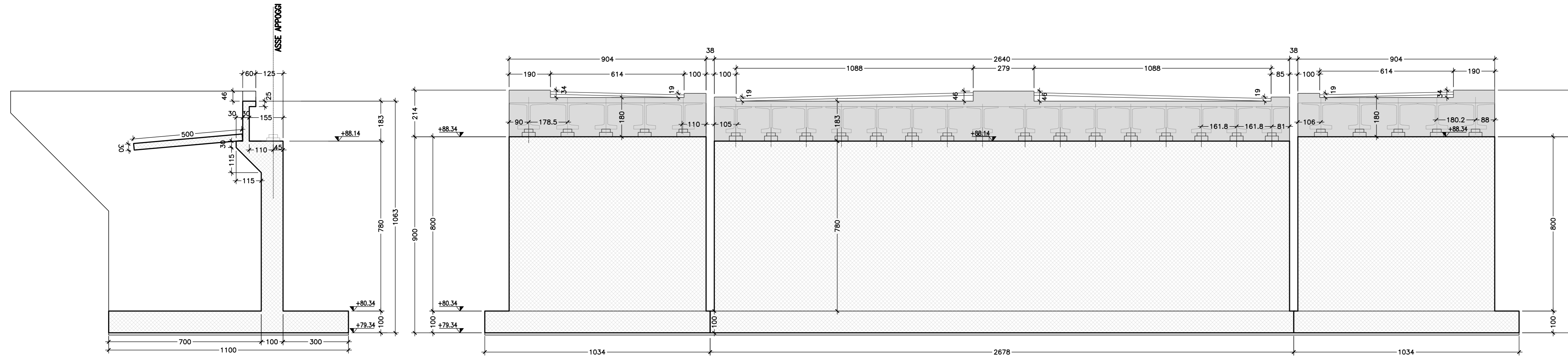
SEZIONE B-B SCALA 1:100

SEZIONE A-A SCALA 1:100

CARPENTERIA SPALLA A

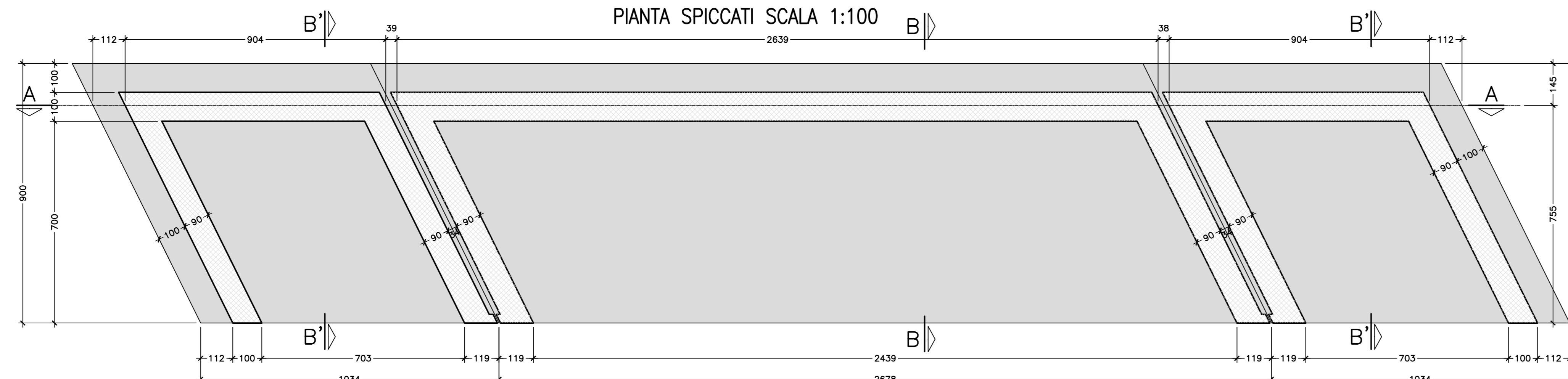


SEZIONE B'-B' SCALA 1:100

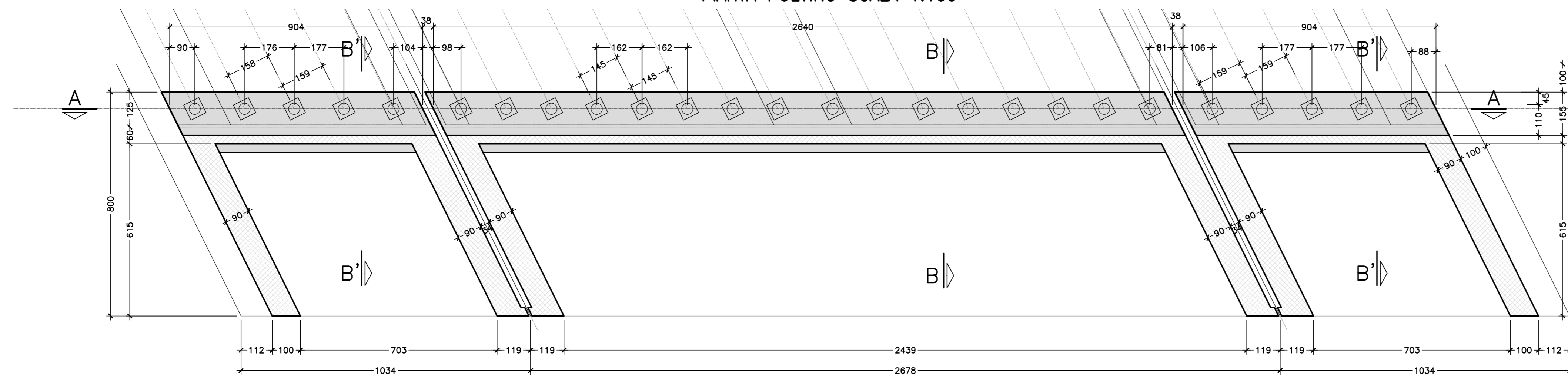


CARPENTERIA SPALLA B

PIANTA SPICCATI SCALA 1:100

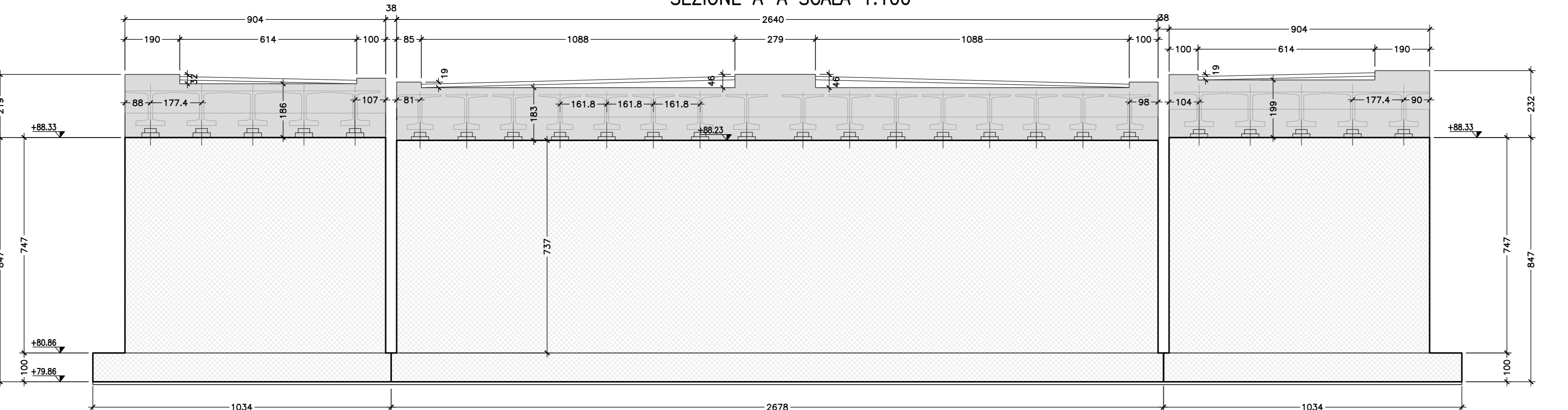


PIANTA PULVINO SCALA 1:100



SEZIONE B-B SCALA 1:100

SEZIONE A-A SCALA 1:100



SEZIONE B'-B' SCALA 1:100

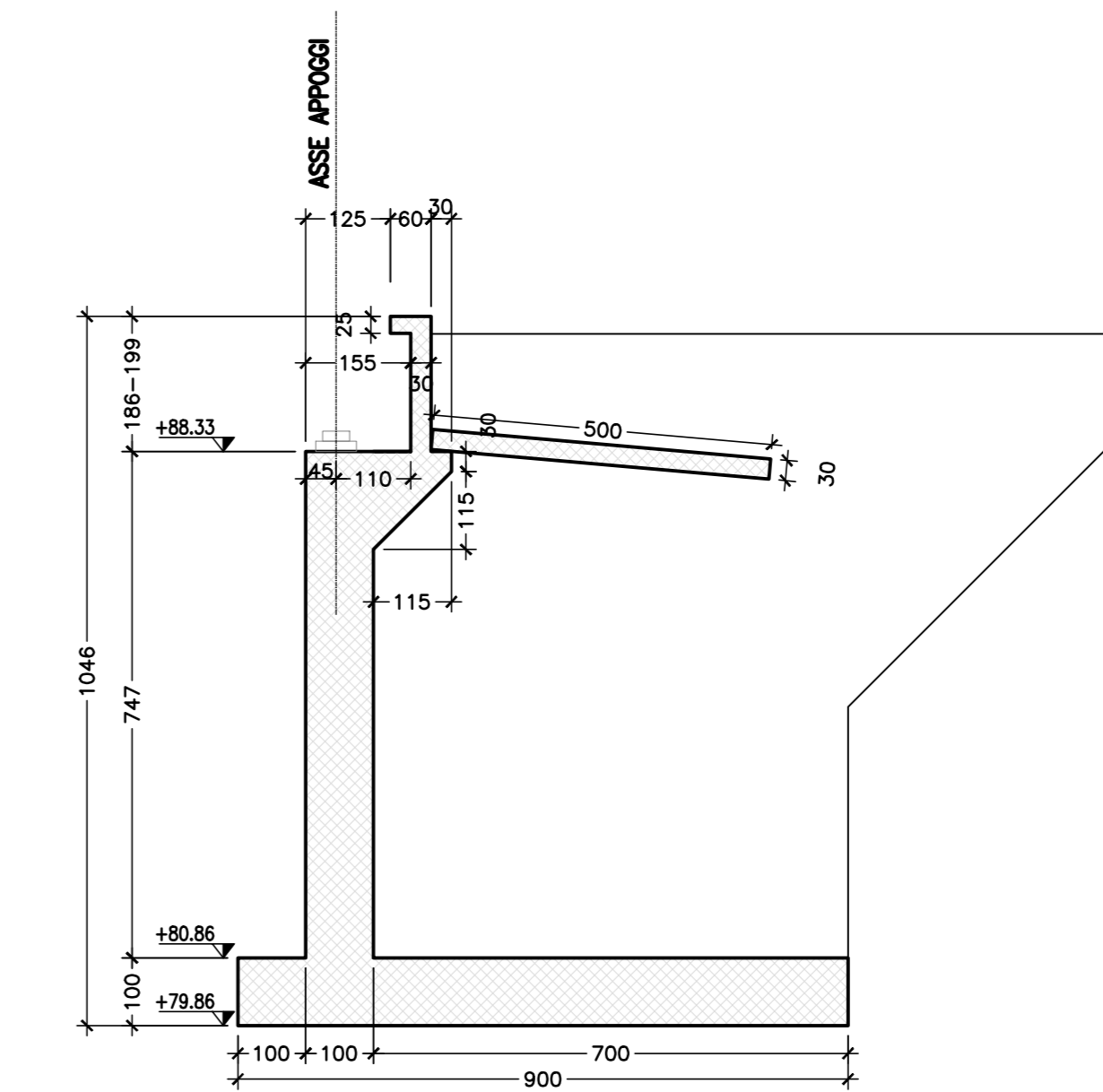


TABELLA MATERIALI:

PER QUANTO NON SPECIFICATO NEL SEGUITO, IN PARTICOLARE RELATIVAMENTE ALLE CARATTERISTICHE DEI MATERIALI, ALLE "SPECIFICHE" PER L'ESECUZIONE DEI LAVORI ED AI CONTROLLI DA ESEGUIRE, SI DOVRA' FARE RIFERIMENTO ALLE NORME TECNICHE D'APPALTO.

CALCESTRUZZO:
 MORSO DI FONDAZIONE (con struttura): C12/15
 FONDAZIONI SPALLE E PILE: C28/35
 - Classe di resistenza: C28/35
 - Classe di esposizione: XC2
 ELEVAZIONI SPALLE, PILE, BAGGIOLI E RITEGNI SIMILI: C35/45
 - Classe di resistenza: C35/45
 - Classe di esposizione: XC4
 SOLETTE IN C.A. E CORDOLI: C35/45
 - Classe di resistenza: C35/45
 - Classe di esposizione: XC4
 PREFABBRICATI: C35/45
 - Classe di resistenza: C35/45
 - Classe di esposizione: XC4

TRAVI PREFABBRICATE IN C.A.P.:
 - Classe di resistenza: C45/55
 - Acciaio: S235

ACCIAIO PER ARMATURE ORDINARIE:
 - Acciaio in forma normale tipo B450C: f_{yk} = 450 MPa; f_{td} = 250 MPa

COPRIFERRO per solette, travi prefab.: 35.0 mm
COPRIFERRO per fondazioni ed elevazioni: 40.0 mm

NUM. MATERIALI CONFORMI ALLE NORME:
 UNI EN 206-1: 2006
 UNI EN 1118: 2004
 UNI EN ISO 15630: 2004

Sanas GRUPPO FS ITALIANE Direzione Progettazione e Realizzazione Lavori

CORRIDOIO PLURIMODALE ADRIATICO
 ITINERARIO MAGLIE - SANTA MARIA DI LEUCA
 S.S. N° 275 "DI S. MARIA DI LEUCA"
 LAVORI DI AMMODERNAMENTO E ADEGUAMENTO ALLA SEZ. B DEL D.M. 5.11.2001
 S.S. 16 dal km 961+700 al km 985+386 - S.S. 275 dal km 0+000 al km 33+000
 1° Lotto: Dal Km 0+000 di prog. al Km 23+300 di prog.

PROGETTO DEFINITIVO COD. BA283

PROGETTAZIONE: ANAS - STRUTTURA TERRITORIALE PUGLIA

PROGETTISTI:
 Ing. Alberto SANCARICO - Progettista e Coordinatore
 Ing. Simone MINGOLLE - Progettista

COLLABORATORI:
 Geom. Andrea DELL'ANNA
 Geom. Massimo AMERINO
 Geom. Giuseppe CALU'

IL COORDINATORE IN FASE DI PROGETTAZIONE:
 Ing. Alberto SANCARICO

IL RESPONSABILE DEL PROCEDIMENTO:
 Ing. Giovanni PAGGIOLARA

RESPONSABILE PROJECT MANAGEMENT E PROGETTI SPECIALI:
 Ing. Michele MARZI

IL COMISARIO STRADODINARIO:
 Ing. Vincenzo MARZI

ATMIX di SUPPORTO
GEODATA ENGINEERING
Alpina
NET ENGINEERING

08 - OPERE D'ARTE MAGGIORI - VIADOTTI E PONTI
 Cavalcavia (Comune di Muro Leccese)
 ST 23 - al km 5+292,68
 Carpenteria spalle "A"-"B"

CODICE PROGETTO	IN. PROG.	PROG.	NOME FILE	REVISIONE	SCALA:
00503	D	1701	TOO_ST23_STR_CP04_E	E	Varie
E	REVISIONE DEL PROGETTO DEFINITIVO		Muro 2022		
D	OTTIMIZZAZIONE PARERE AGB Puglia-PARERE CSLPP		Aprile 2019	N. Bono	
C	REVISIONE DEL PROGETTO DEFINITIVO		Gennaio 2019		
B	REVISIONE DEL PROGETTO DEFINITIVO		Ottobre 2018		
A	REVISIONE DEL PROGETTO DEFINITIVO		Giugno 2018		
REV.	DESCRIZIONE	DATA	REDAITTO	VERIFICATO	APPROVATO