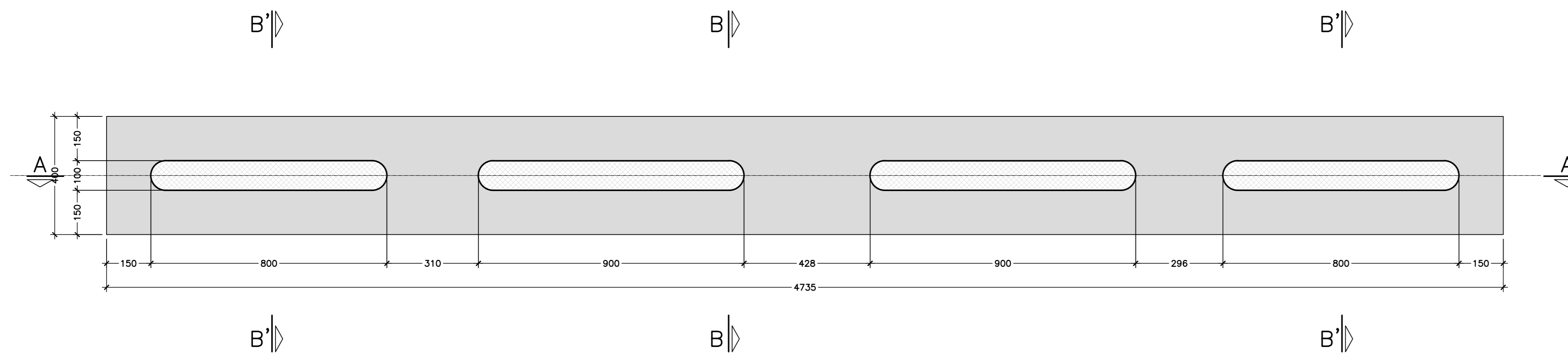
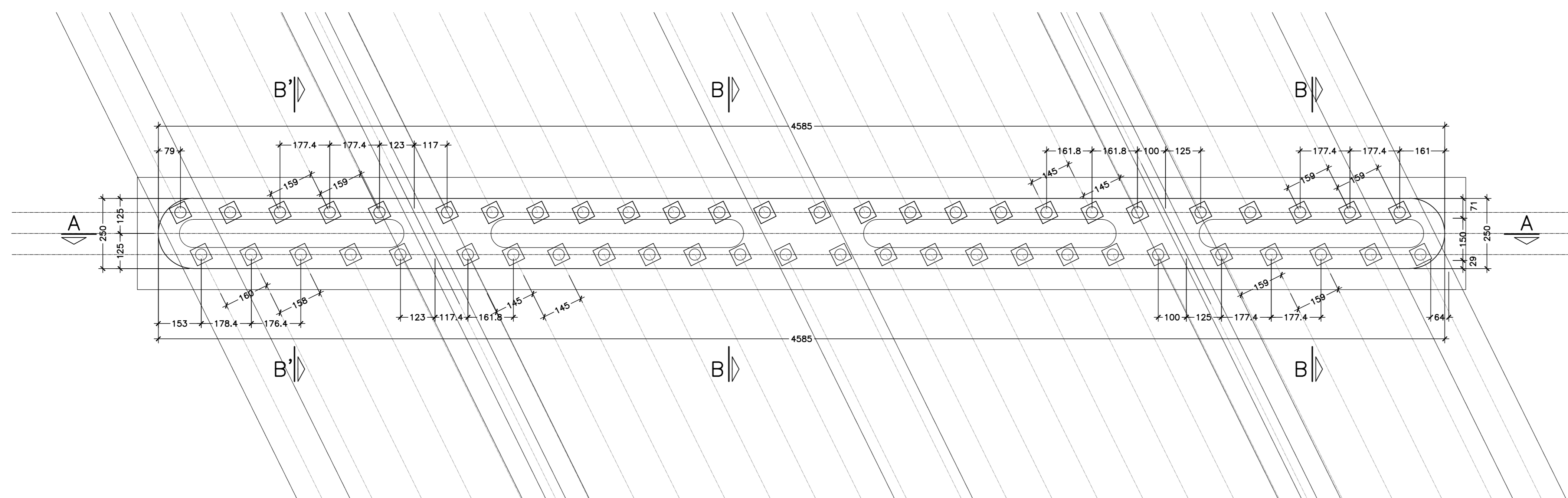


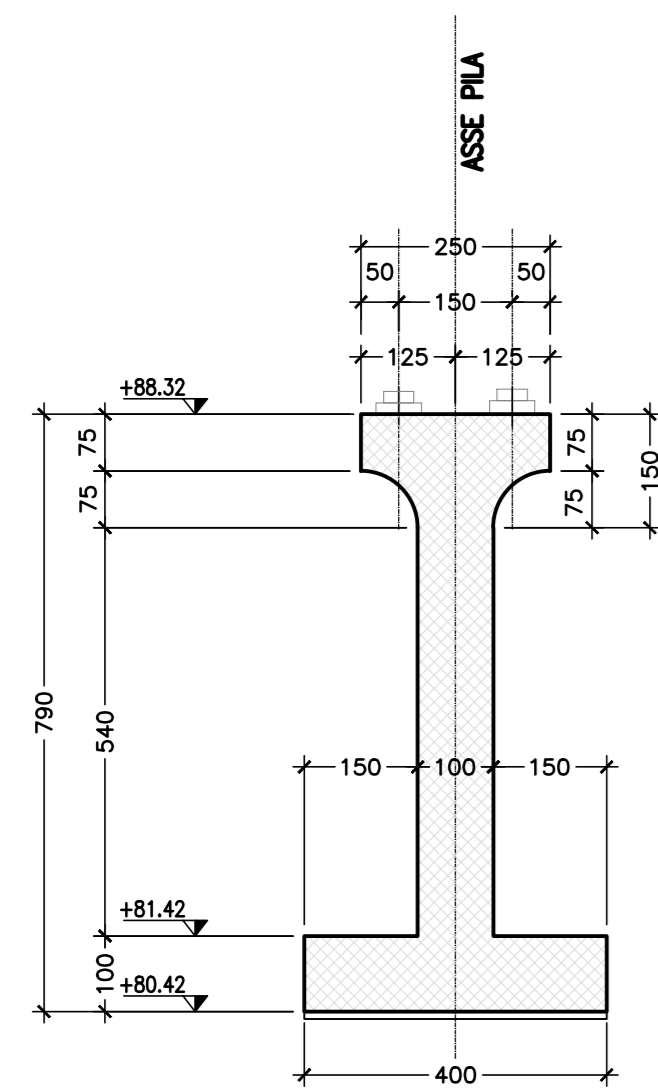
PIANTA SPICCATI SCALA 1:100



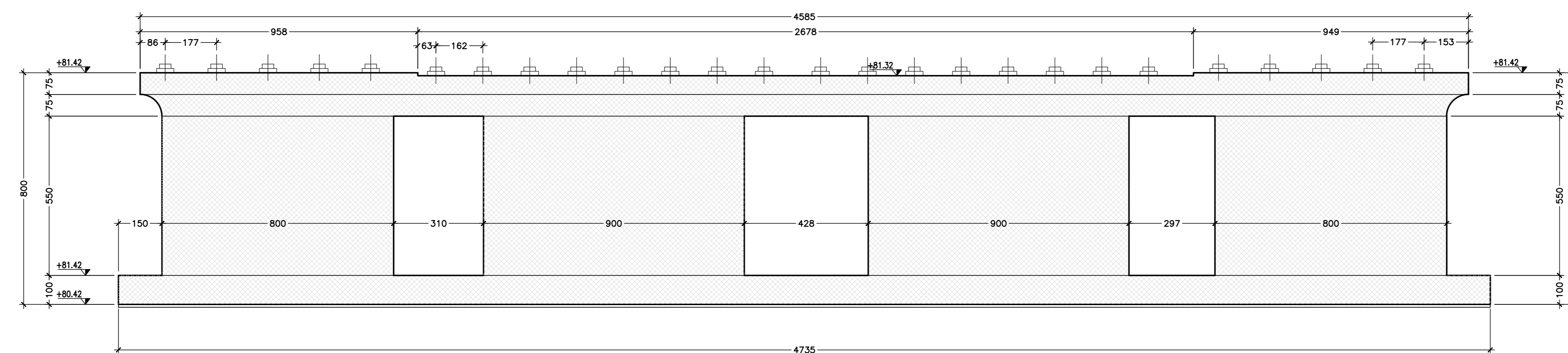
PIANTA PULVINO SCALA 1:100



SEZIONE B-B SCALA 1:100



SEZIONE A-A SCALA 1:100



SEZIONE B'-B' SCALA 1:100

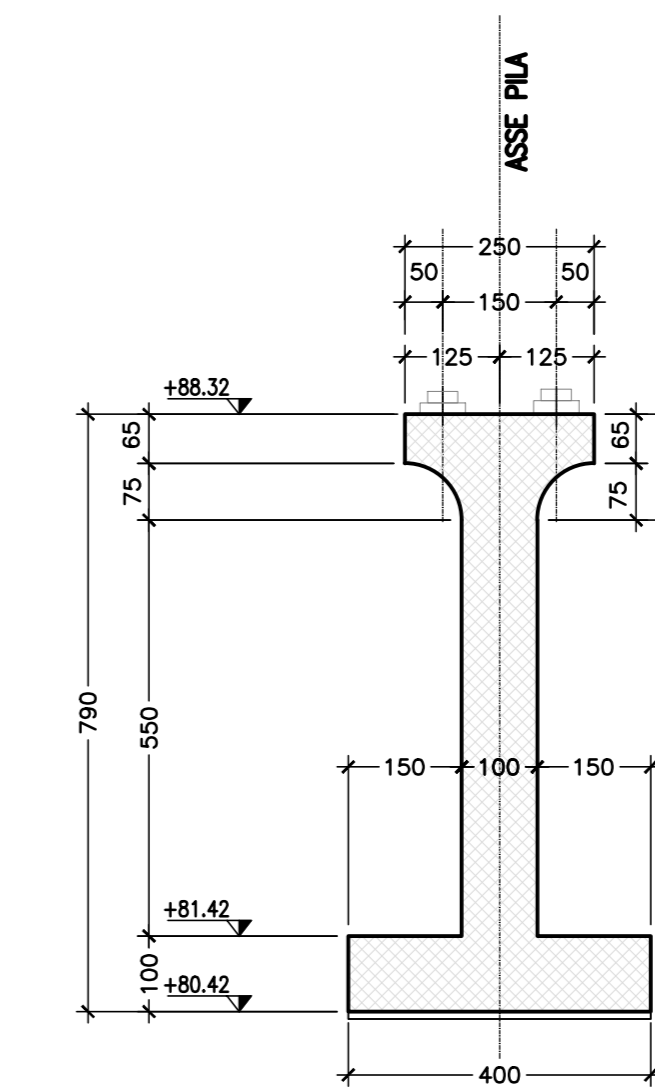


TABELLA MATERIALI:

PER QUANTO NON SPECIFICATO NEL SEGUITO, IN PARTICOLARE RELATIVAMENTE ALLE CARATTERISTICHE DEI MATERIALI, ALLE SPECIFICHE PER L'ESECUZIONE DEI LAVORI ED AI CONTROLLI DA ESEGUIRE, SI DOVRA' FARE RIFERIMENTO ALLE NORME TECNICHE D'APPALTO.

CALCESTRUZZO:
 MACRO DI FONDAZIONE (non strutturale):
 - Classe di resistenza C12/15
 FONDAZIONI SPALLE E PILE:
 - Classe di resistenza C28/35
 - Classe di esposizione XC2
 ELEVAZIONI SPALLE, PILE, BAGNOLI E RITEGNI SIMILI:
 - Classe di resistenza C22/40
 - Classe di esposizione XC4
 SOLI E C.A. E CORRIOLI:
 - Classe di resistenza C25/40
 - Classe di esposizione XC4
 PREDALLE:
 - Classe di resistenza C25/40
 - Classe di esposizione XC4

TRAVI PREFABBRICATE IN C.A.P.:
 - Classe di resistenza C45/55
 - Acciaio trefoli FR4-1500 MPa
 FR3-1500 MPa
 FR3-1500 MPa

ACCIAIO PER ARMATURE ORDINARIE:
 - Acciaio in barre nervate tipo B450C
 FR4-450 MPa
 FR4-450 MPa

COPRIFERRO per solette, travi trefoli: 35,0 mm
COPRIFERRO per fondazioni ed elevazioni: 40,0 mm

N.B. MATERIALI CONFORMI ALLE NORME:
 UNI EN 206-1: 2005
 UNI EN 1170: 2004
 UNI EN 1170: 2004
 UNI EN ISO 15630: 2004

Sanas GRUPPO FS ITALIANE Direzione Progettazione e Realizzazione Lavori

CORRIDOIO PLURIMODALE ADRIATICO
 ITINERARIO MAGLIE - SANTA MARIA DI LEUCA
 S.S. N° 275 "DI S. MARIA DI LEUCA"
 LAVORI DI AMMODERNAMENTO E ADEGUAMENTO ALLA SEZ. B DEL D.M. 5.11.2001
 S.S. 16 dal km 981+700 al km 985+186 - S.S. 275 dal km 0+000 al km 37+000
 1° Lotto: Dal Km 0+000 di prog. al Km 23+300 di prog.

PROGETTO DEFINITIVO COD. BA283

PROGETTAZIONE: ANAS - STRUTTURA TERRITORIALE PUGLIA

ATTIVITA' DI SUPPORTO:
GEODATA ENGINEERING
Alpina
NET ENGINEERING
INGENIERIA ASSOCIATA

08 - OPERE D'ARTE MAGGIORI - VIADOTTI E PONTI
 Cavalcavia (Comune di Muro Leccese)
 ST 23 - al km 5+292,68
 Carpentaria pile

PROGETTO	LV. PROG.	N. PROG.	NOME FILE	REVISIONE	SCALA:
005034	0	1701	TOO_ST23_STR_CP05_E	E	Varie
E	REVISIONE DEL PROGETTO DEFINITIVO			Marzo 2022	
D	OTTIMPERANZA PARERE AgB Puglia-PARERE CSLLPP			Aprile 2019	N. Bianco
C	REVISIONE DEL PROGETTO DEFINITIVO			Gennaio 2019	
B	REVISIONE DEL PROGETTO DEFINITIVO			Ottobre 2018	
A	REVISIONE DEL PROGETTO DEFINITIVO			Giugno 2018	
REV.	DESCRIZIONE	DATA	REDDATTO	VERIFICATO	APPROVATO