

PIANTA DISPOSIZIONE MICROPALI - SCALA 1:50

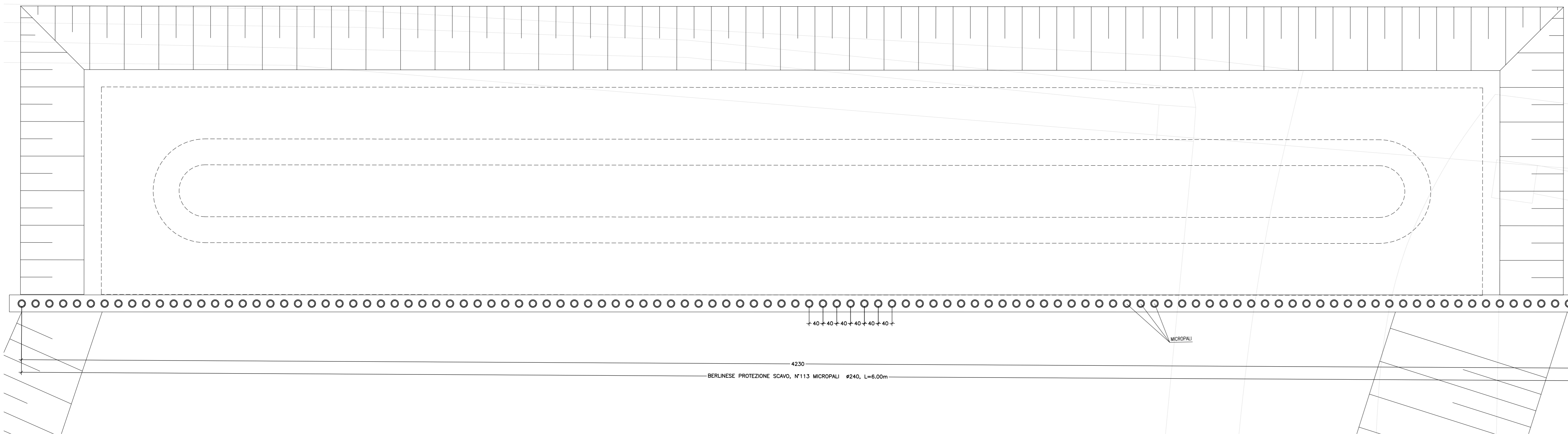


TABELLA MATERIALI:

PER QUANTI NON SPECIFICATI NEL RESUME, IN PARTICOLARE RELATIVAMENTE ALLE QUANTIFICAZIONI DEI MATERIALI, ALLE SPECIFICAZIONI PER L'ESECUZIONE DEI LAVORI DI AMMODERNAMENTO, SI CONSTATTA AVERE RIFERIMENTO ALLE NORME TECNICHE STAMPATE.

QUALIFICAZIONE:
 MAGGIORE FONDAZIONE (con strutture): C20/25
 FONDAZIONE SPALLE E PILE: C20/25
 - Classe di resistenza: C20/25
 ELANZON SPALLE, PILE, BANCHE E MURALE SIMILI: C20/25
 - Classe di resistenza: C20/25
 SALETTE IN C.A. E CORDOLI: C20/25
 - Classe di resistenza: C20/25
 PIAZZOLE DI ARMATURA: C20/25
 - Classe di resistenza: C20/25
 - Classe di resistenza: RCA
 - Classe di resistenza: RCA

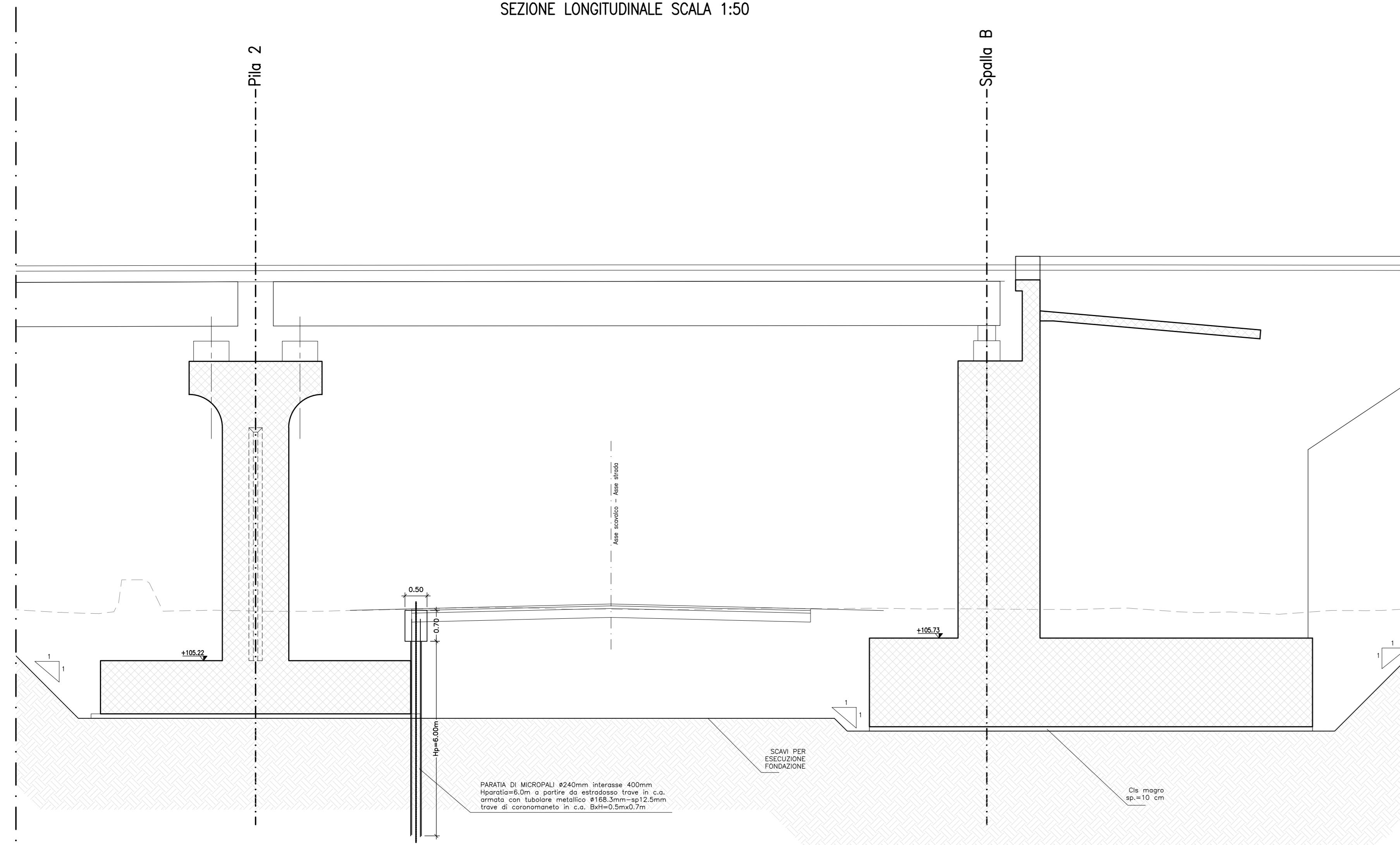
TIPO DI ARMATURA IN C.A.:
 - Acciaio per armatura: S420B
 - Acciaio per armatura: S420B
 - Acciaio per armatura: S420B

ACCIAIO PER ARMATURE PRESTRESSE:
 - Acciaio per armatura: S420B
 - Acciaio per armatura: S420B

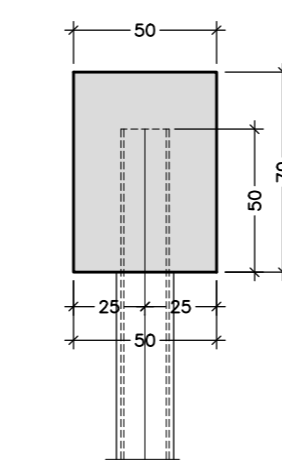
COMPRESO PER STATO, TONNELLATA:
 - Acciaio per armatura: 35,0 mm
 - Acciaio per armatura: 40,0 mm

NEI MATERIALI CONFORMI ALLE NORME:
 UNI EN 12601: 2008
 UNI EN 12602: 2004
 UNI EN 50126: 2004

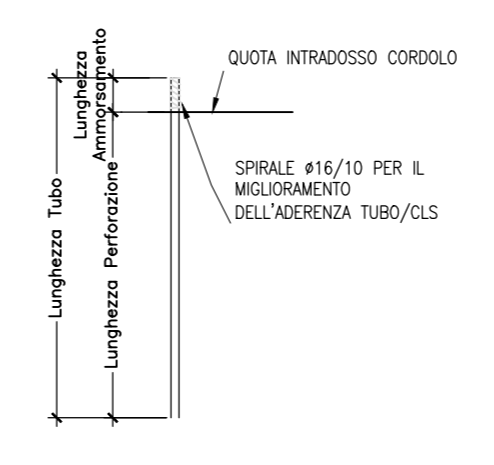
SEZIONE LONGITUDINALE SCALA 1:50



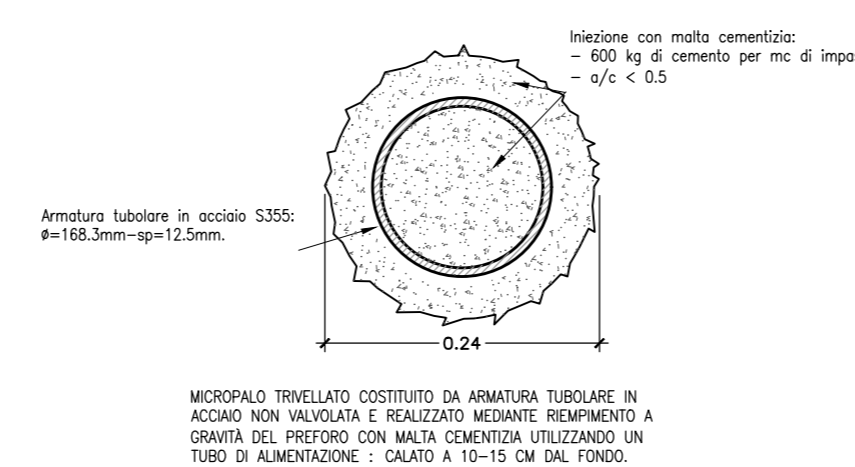
SEZIONE TIPO TRAVE DI COLLEGAMENTO



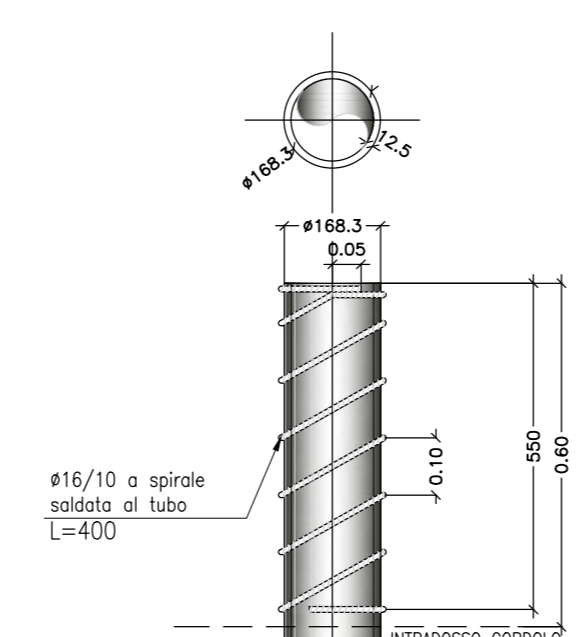
PARTICOLARE MICROPALO 1:100



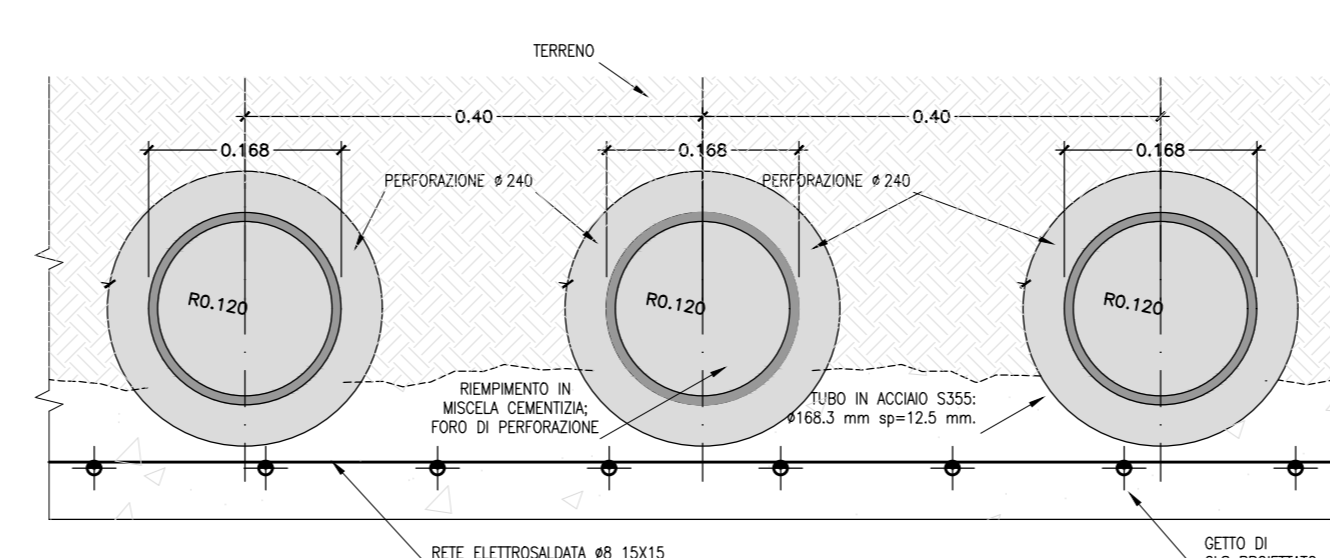
PARTICOLARE MICROPALO - SCALA 1:5



ANCORAGGIO MICROPALO - SCALA 1:10



PARTICOLARE ARMATURA - SCALA 1:5



CARATTERISTICHE MICROPALI

- LUNGHEZZA PERFORAZIONE 6,0m*
 - DIAMETRO PERFORAZIONE min. #240
 - ARMATURA TUBO #168,3mm (Sp. 12,2mm)
 - Acciaio con caratteristiche meccaniche pari a tipo S235JR - (AN EN 10025-2)
 - LUNGHEZZA TUBO 5,8m
 - INIEZIONE SOLUZIONE UNICA (UQU) DELLA GUAINA A BASSA PRESSIONE (-5 atm)
- * LA LUNGHEZZA DI PERFORAZIONE INDICATA COSTRUISCE UN VALORE MINIMO. ESISTENZE ESISTENZE DI PERFORAZIONI A VUOTO A PARIRE DALLA QUOTA DI SCALO DEVE ESSERE ACCURATA.
- MALTA DI INIEZIONE:**
- Rapporto acqua/cemento c/c 0,5
 - Quantità cemento min. 300 kg/m³
 - Additivo antirifilto
- INCLINAZIONI SUL PIANO VERTICALE:**
- MICROPALI: 0°

anas
 GRUPPO IRI ITALIANE
 Direzione Progettazione e Realizzazione Lavori

CORRIDOIO PLURIMODALE ADRIATICO
 ITINERARIO MAGLIE - SANTA MARIA DI LEUCA
 S.S. N° 275 "DI S. MARIA DI LEUCA"
 LAVORI DI AMMODERNAMENTO E ADEGUAMENTO ALLA SEZ. B DEL D.M. 5.11.2001
 S.S. 19 dal km 191+700 al km 191+886 - S.S. 275 dal km 0+000 al km 37+000
 1° Lotto: Dal km 0+000 di prog. al Km 23+300 di prog.

PROGETTO DEFINITIVO COO: BA283

PROGETTAZIONE: ANAS - STRUTTURE TERRITORIALE PUGLIA

<p>PROGETTISTI: Ing. ANAS SANCORCIO - Progettista e Coordinatore Ing. SIMONE MICALLETTA - Progettista</p> <p>COLLABORATORI: SIMONE ANAS DELL'ING. ANAS SIMONE ANAS SANCORCIO SIMONE ANAS SANCORCIO</p> <p>CONFERMATI IN TUTTE LE FASI DI PROGETTAZIONE: Ing. ANAS SANCORCIO</p> <p>RESPONSABILE DEL PROCEDIMENTO: Ing. SIMONE MICALLETTA</p> <p>RESPONSABILE PROJECT MANAGEMENT E PROGETTI SPECIALI: Ing. ANAS SANCORCIO</p> <p>IL COMITATO SINDACALISTICO: Ing. ANAS SANCORCIO</p>	<p>ATTIVITÀ DI SUPPORTO:</p> <p>GEODATA ENGINEERING</p> <p>Alpina</p> <p>NET</p>
--	--

08 - OPERE D'ARTE MAGGIORI - VIADOTTI E PONTI
 Cavalcavia Ferroviario Montebasso Andriano (Comune di Andrano)
 ST 24 - al km 20+872.56
 Opere provvisoriale

CODICE PROGETTO	NOV. FILE	REVISIONE	SCALA
PROGETTO	TOO_ST24_STR_CP02_E		
REVISIONE DEL PROGETTO DEFINITIVO		01	Varie
E		01/2012	
D	OTTIMIZZAZIONE PARERE AUB PUGLIA-PARERE CSLLPF	02/2012	N. 000
C	REVISIONE DEL PROGETTO DEFINITIVO	03/2012	
B	REVISIONE DEL PROGETTO DEFINITIVO	04/2012	
A	REVISIONE DEL PROGETTO DEFINITIVO	05/2012	
REV.	DESCRIZIONE	DATA	REDATTO VERIFICATO APPROVATO