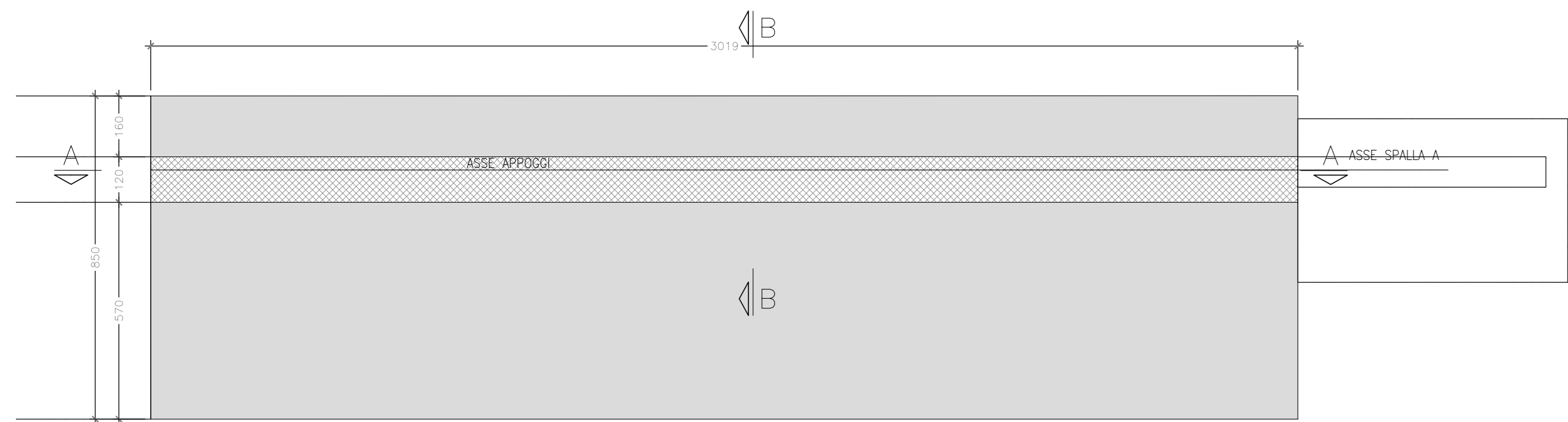
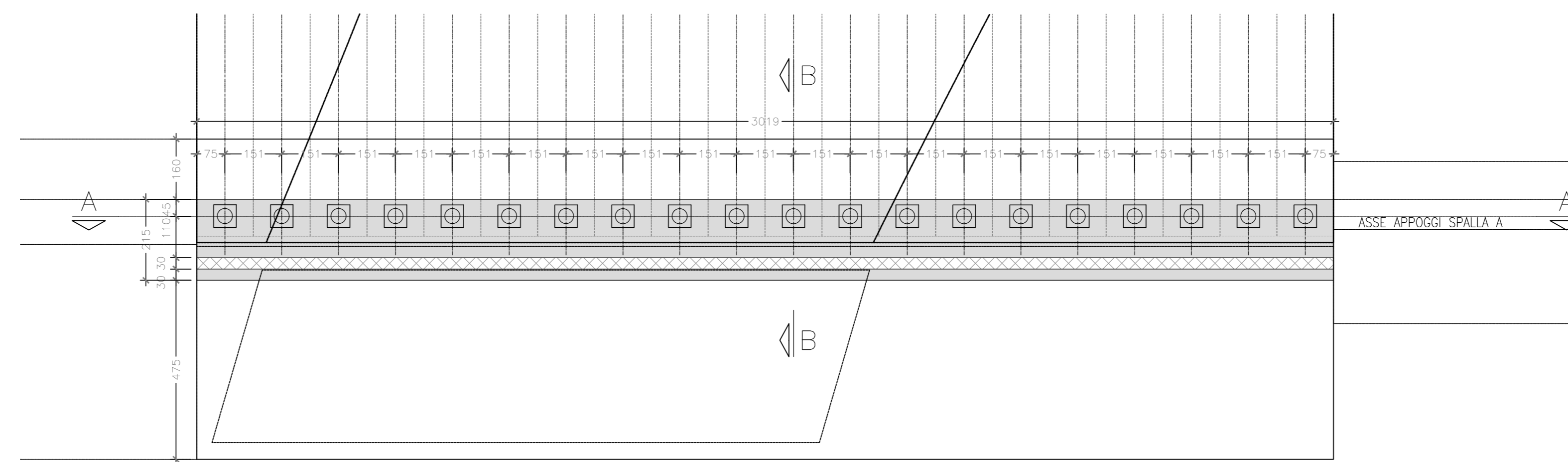


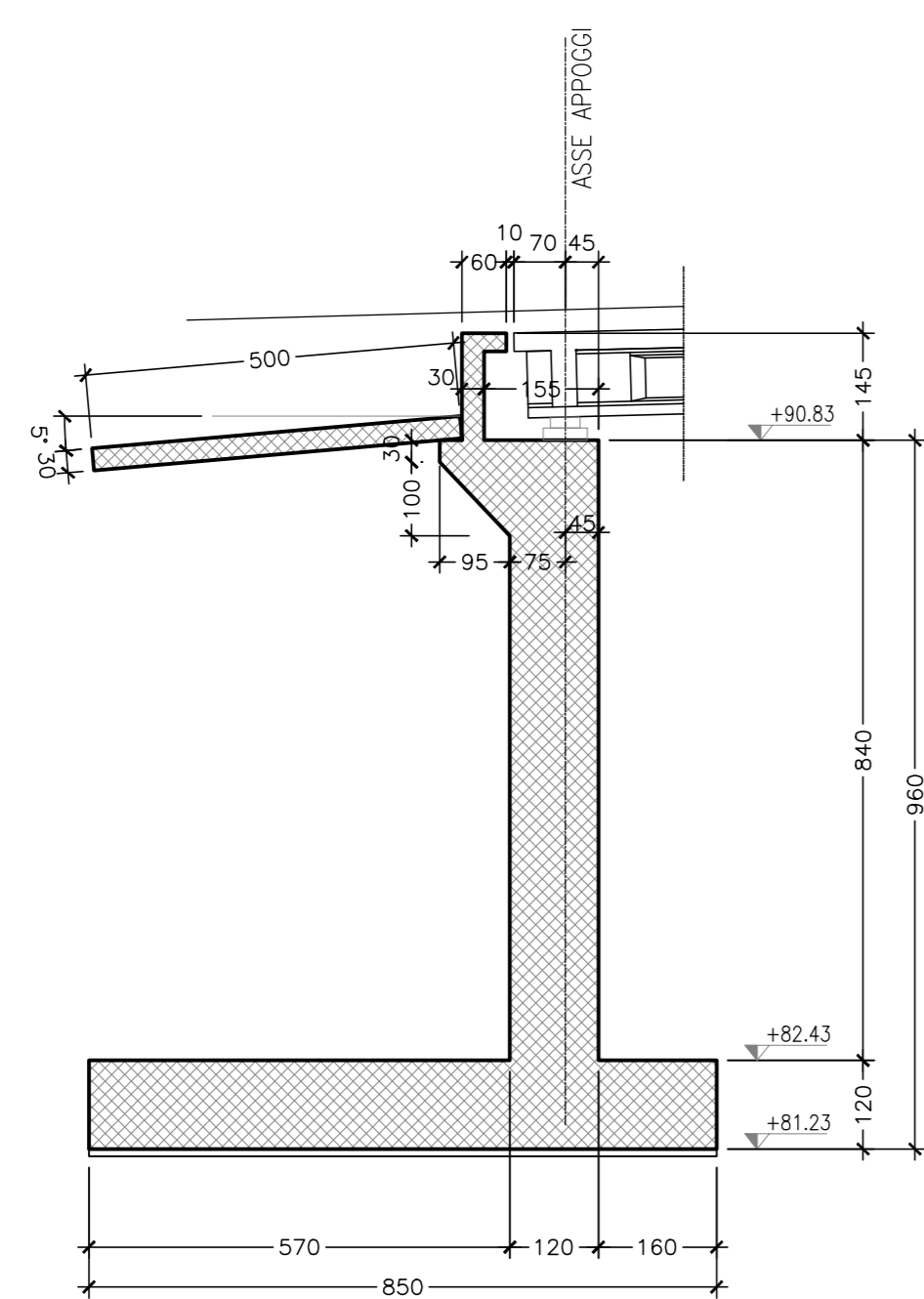
PIANTA PULVINO SCALA 1:100



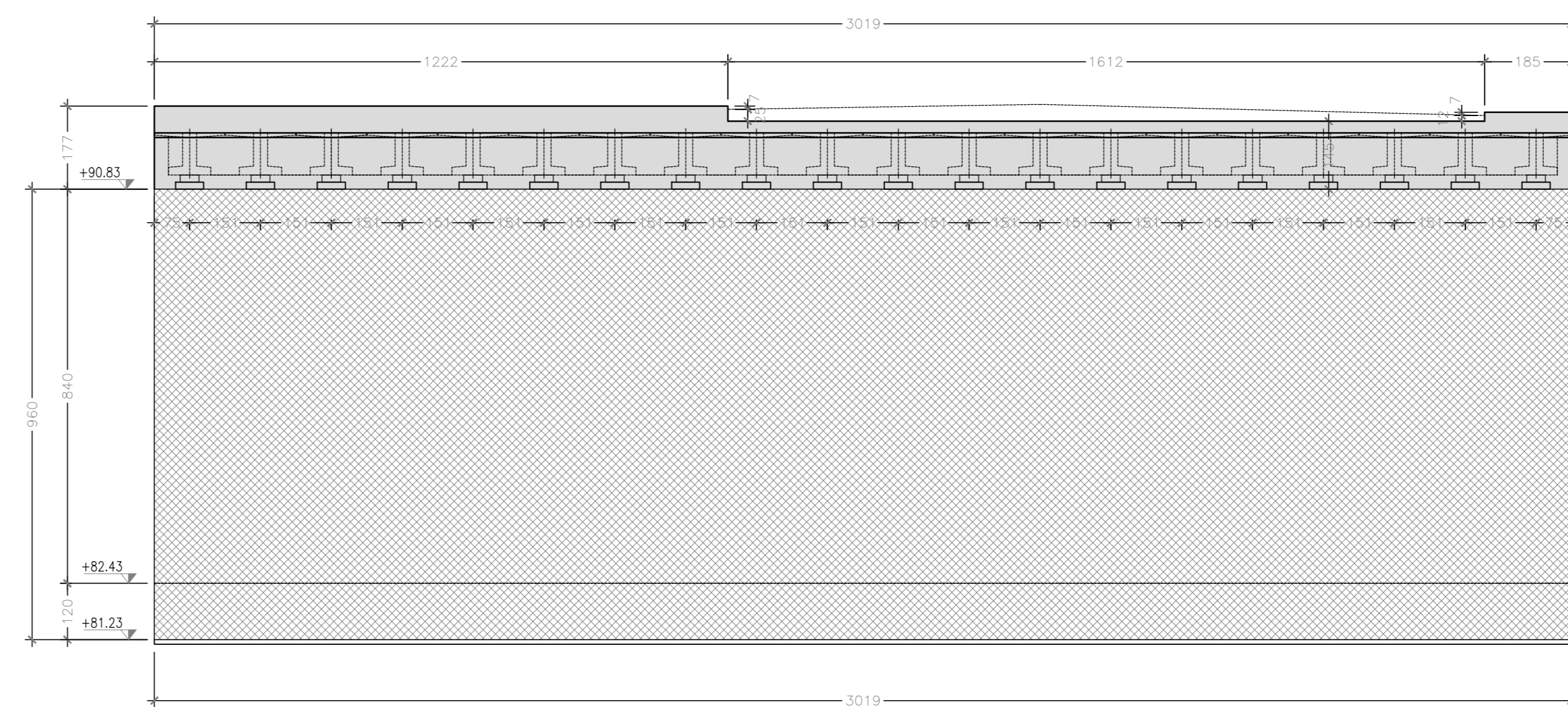
PIANTA SPICCATI SCALA 1:100



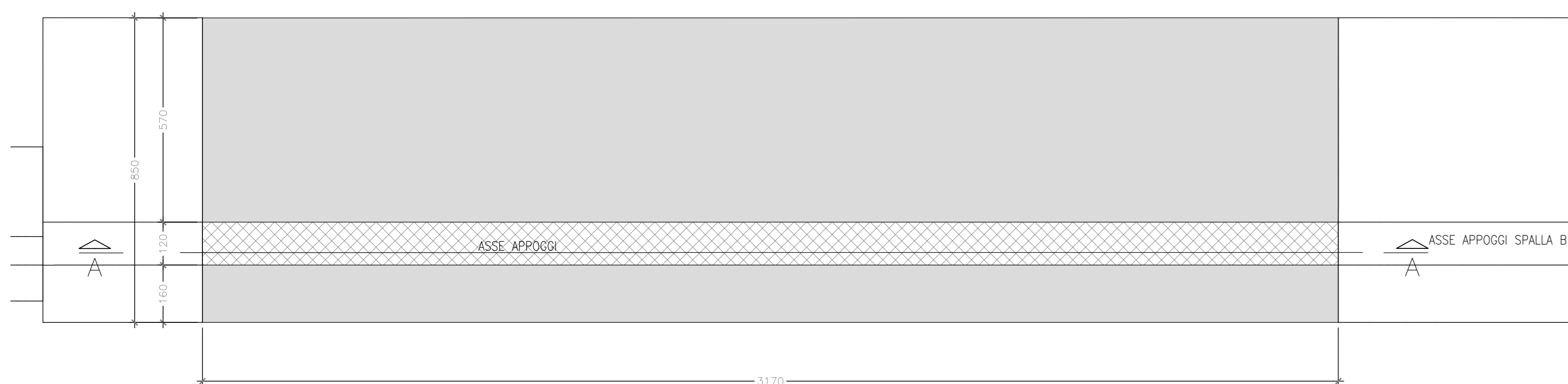
SEZIONE B-B 1:100



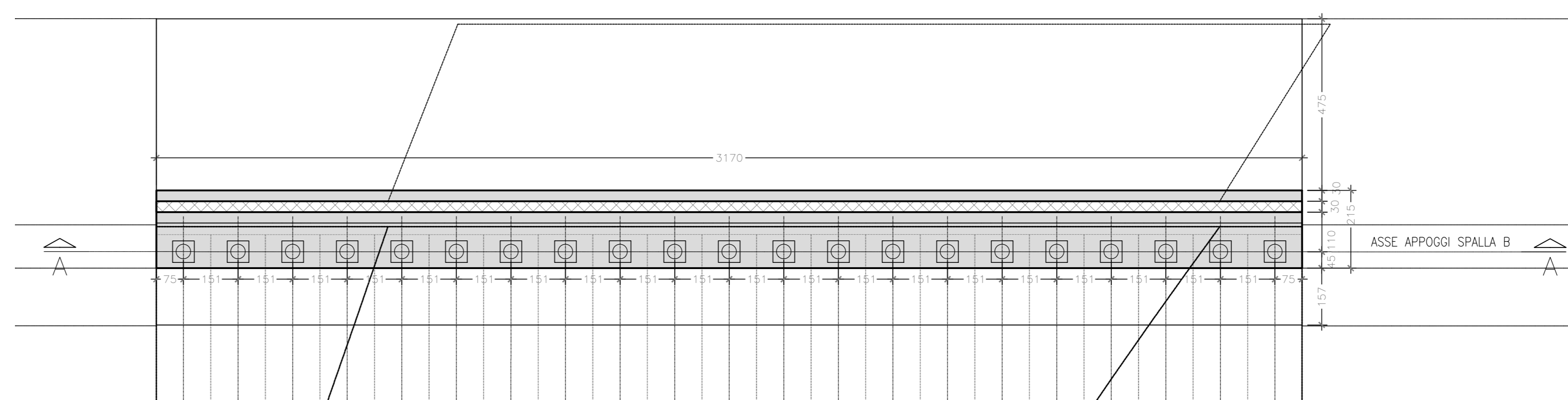
SEZIONE A-A 1:100



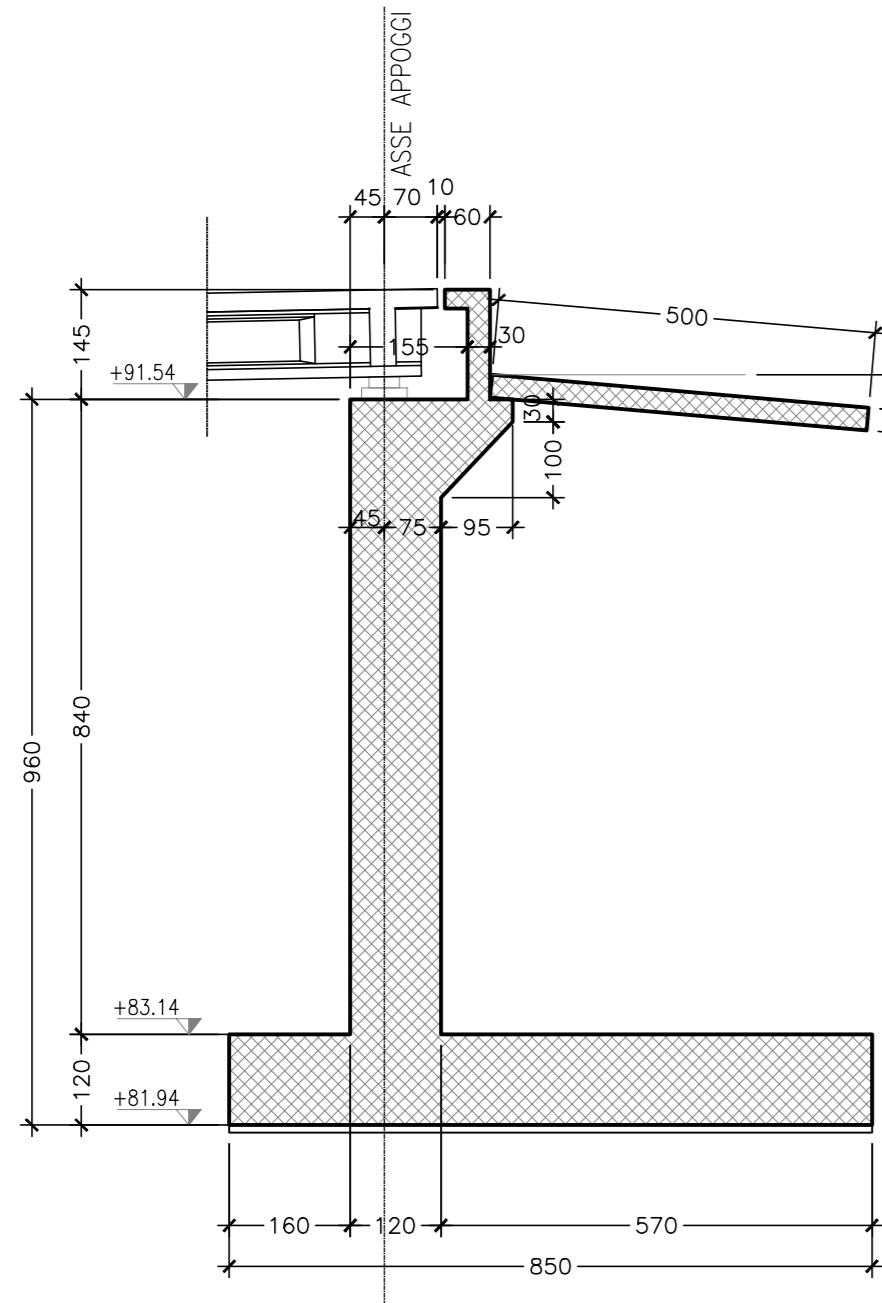
PIANTA PULVINO SCALA 1:100



PIANTA SPICCATI SCALA 1:100



SEZIONE B-B 1:100



SEZIONE A-A 1:100

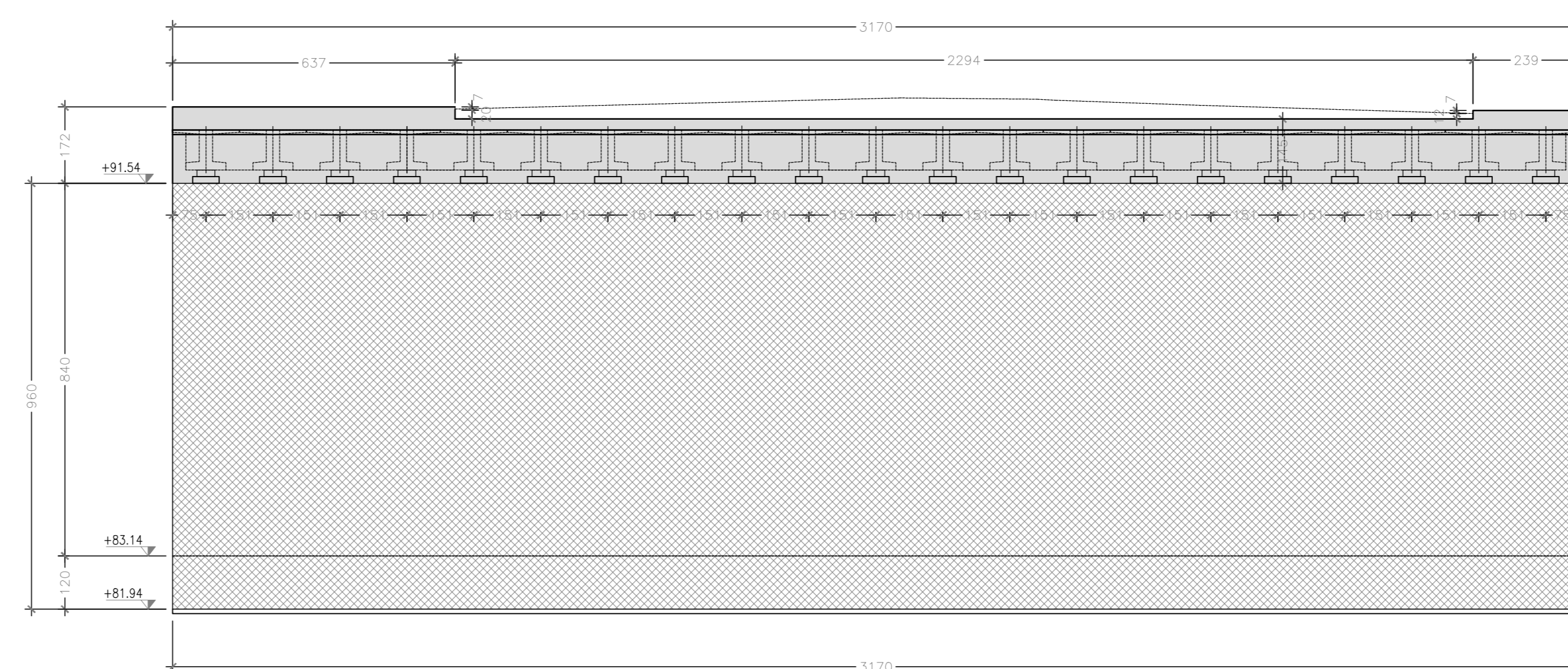


TABELLA MATERIALI:

PER QUANTO NON SPECIFICATO NEL SEGUITO, IN PARTICOLARE RELATIVAMENTE ALLE CARATTERISTICHE DEI MATERIALI, ALLE SPECIFICHE PER L'ESECUZIONE DEI LAVORI ED AI CONTROLLI DA ESEGUIRE, SI DEVONO FARE RIFERIMENTO ALLE NORME TECNICHE D'APPALTO.

ALCESTRUZZO:
 MORSO DI FONDAZIONE (con struttura): C12/15
 FONDAZIONI SPALLE E PILE: C28/35
 - Classe di resistenza: XC2
 - Classe di esposizione: C32/40
 ELEVAZIONI SPALLE, PILE, BAGGIOLI E RETEONI SISMICI: C28/35
 - Classe di resistenza: XC4
 - Classe di esposizione: C35/45
 SCELTRI IN C.A. E CORDOLI: C28/35
 - Classe di resistenza: XC4
 - Classe di esposizione: C35/45
 PRELALLE: C28/35
 - Classe di resistenza: XC4
 - Classe di esposizione: C35/45

TRAVI PREFABBRICATE IN C.A.P.:
 - Classe di resistenza: C45/55
 - Acciaio: trefol 1600/1800 MPa, 16/130/1600 MPa

ACCIAIO PER ARMATURE ORDINARIE:
 - Acciaio in barre nervate tipo B450C (R_y = 450 MPa)
 - Acciaio trefol (R_y = 540 MPa)

COPRIFRITTORE per spalle, travai prefab: 35,0 mm
COPRIFRITTORE per fondazioni ed elevazioni: 40,0 mm

N.B. MATERIALI CONFORMI ALLE NORME:
 UNI EN 12511: 2005
 UNI EN 11704: 2004
 UNI EN ISO 15630: 2004



CORRIDOIO PLURIMODALE ADRIATICO
 ITINERARIO MAGLIE - SANTA MARIA DI LEUCA
 S.S. N° 275 "DI S. MARIA DI LEUCA"
 LAVORI DI AMMODERNAMENTO E ADEGUAMENTO ALLA SEZ. B DEL D.M. 5.11.2001
 S.S. 36 dal km 0+000 al km 0+386 - S.S. 275 dal km 0+000 al km 31+000
 1° Lotto: Dal Km 0+000 di prog. al Km 23+300 di prog.

PROGETTO DEFINITIVO COD. BA283

PROGETTAZIONE: ANAS - STRUTTURA TERRITORIALE PUGLIA

I PROGETTISTI: Ing. Alberto SANCHECO - Progettista e Coordinatore Ing. Simone MAGGIOLINO - Progettista	ATTIVA' DI SUPPORTO RTP: Lombardi Ingegneria S.r.l. - Struttura TechProject S.r.l. - Gestione e Impianti
IL COORDINATORE IN FASE DI PROGETTAZIONE: Ing. Alberto SANCHECO	
IL RESPONSABILE DEL PROCEDIMENTO: Ing. Gianfranco PASQUALONGA	
RESPONSABILE PROJECT MANAGEMENT E PROGETTI SPECIALI: Ing. Niccolò MARZI	
IL COMISSARIO STRAORDINARIO: Ing. Vincenzo MARZI	

08 - OPERE D'ARTE MAGGIORI - VIADOTTI E PONTI
 Sovrappasso accesso alla Zona Artig. Di Maglie Nord (Comune di Maglie)
 ST 28 - al km 0+600
 Carpentaria spalle "A" - "B"

CODICE PROGETTO	NOME FILE	REVISIONE	SCALA:
PROGETTO: 00503A 01701	TOO_ST28_STR_CP04_0.pdf		Varie
REV. D	REVISIONE DEL PROGETTO DEFINITIVO	Marzo 2022	
REV. C	REVISIONE DEL PROGETTO DEFINITIVO	Gennaio 2019	
REV. B	REVISIONE DEL PROGETTO DEFINITIVO	Ottobre 2018	
REV. A	REVISIONE DEL PROGETTO DEFINITIVO	Giugno 2018	
REV.	DESCRIZIONE	DATA	REDDATTO VERIFICATO APPROVATO