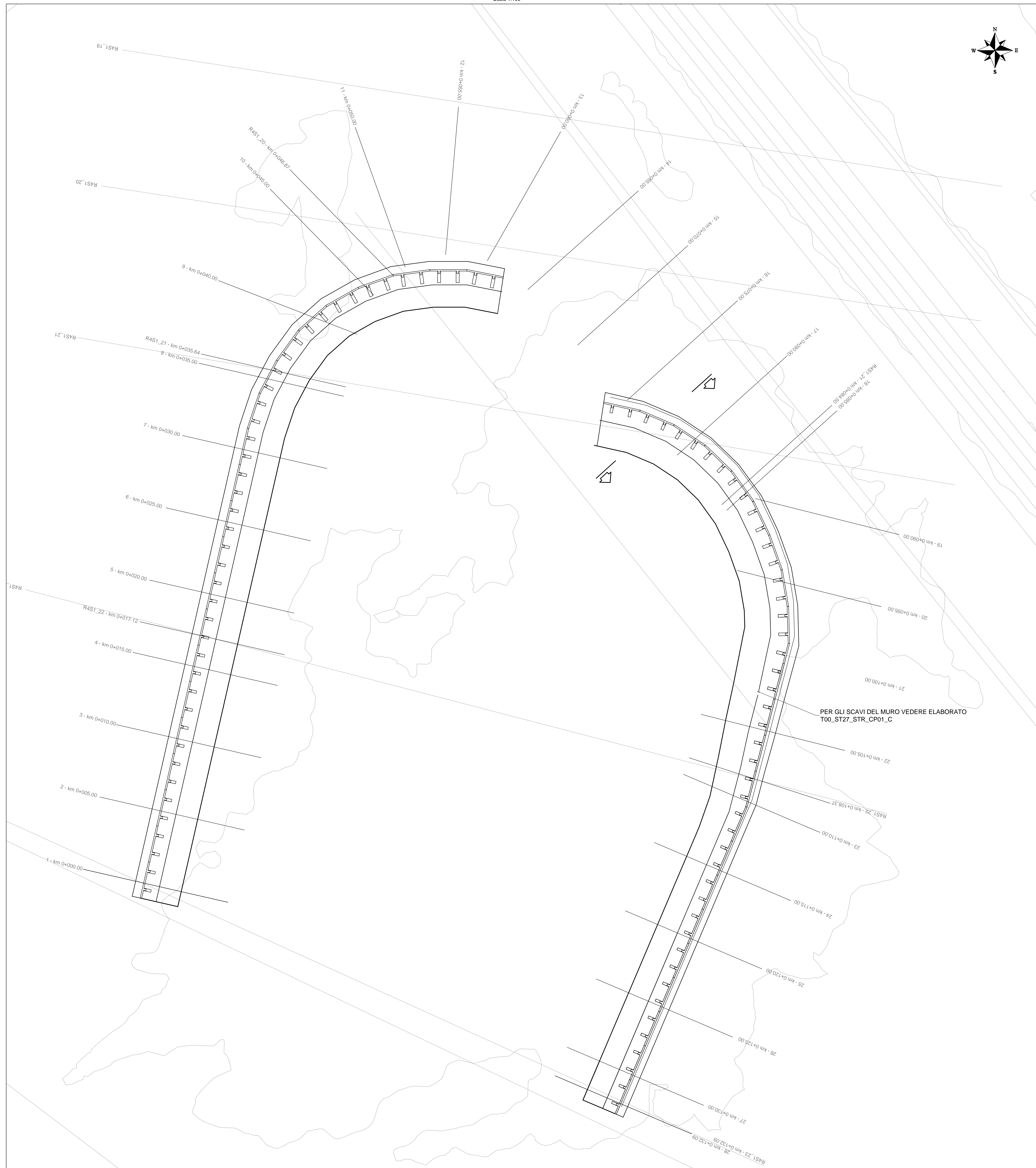
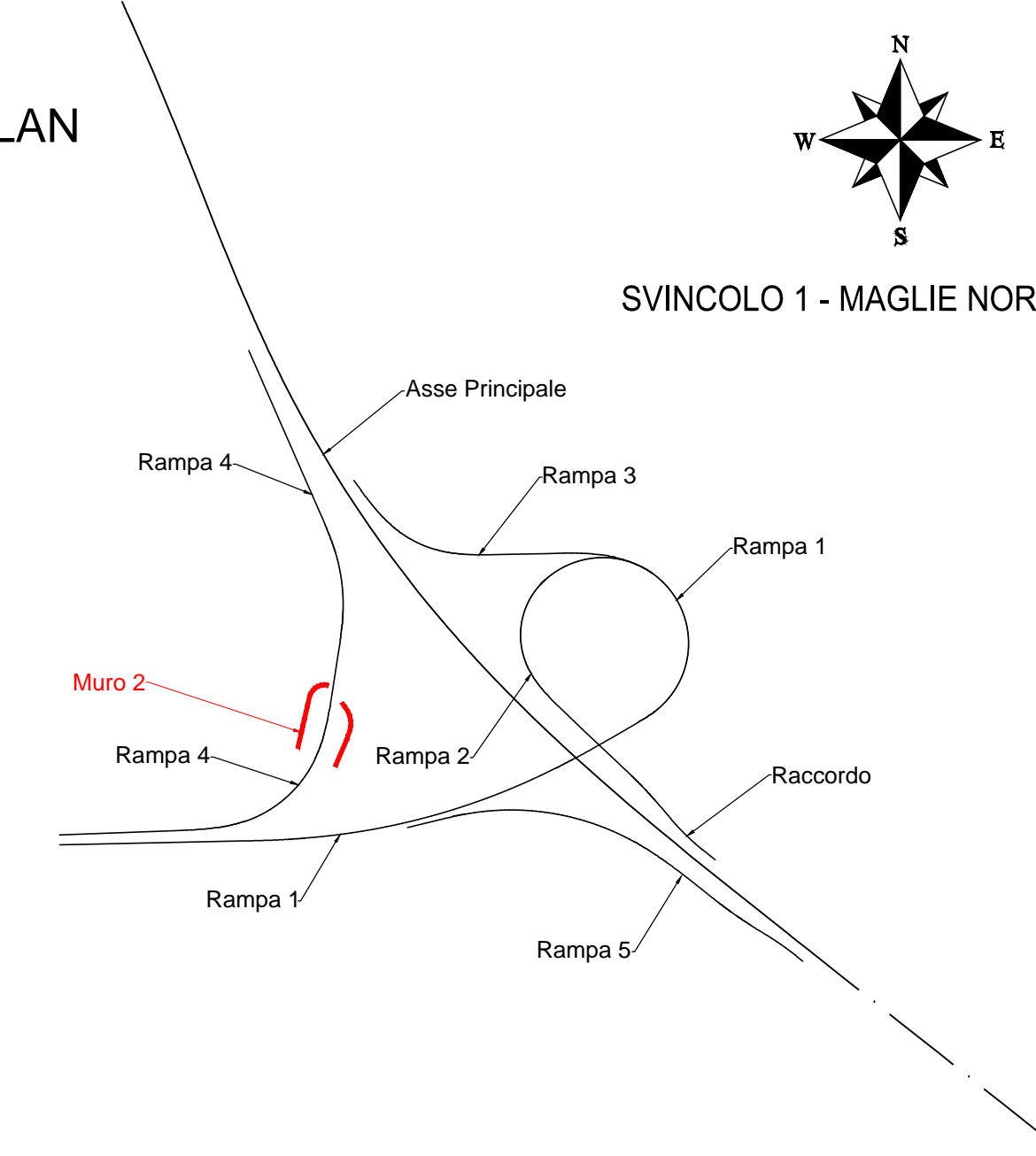


PIANTA FONDAZIONI

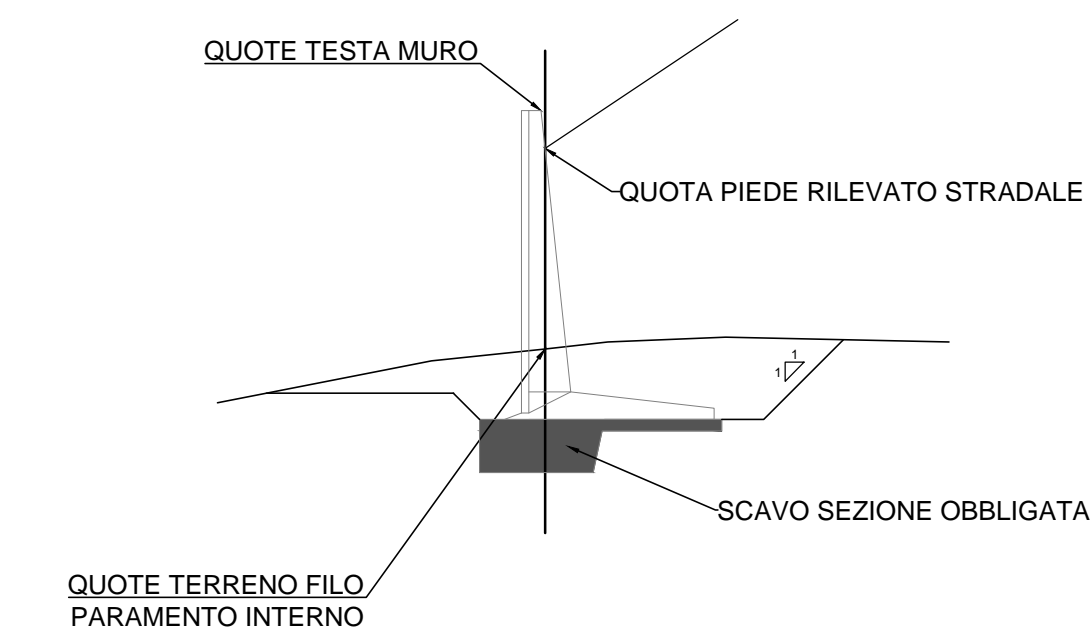
Scala 1:100



KEYPLAN



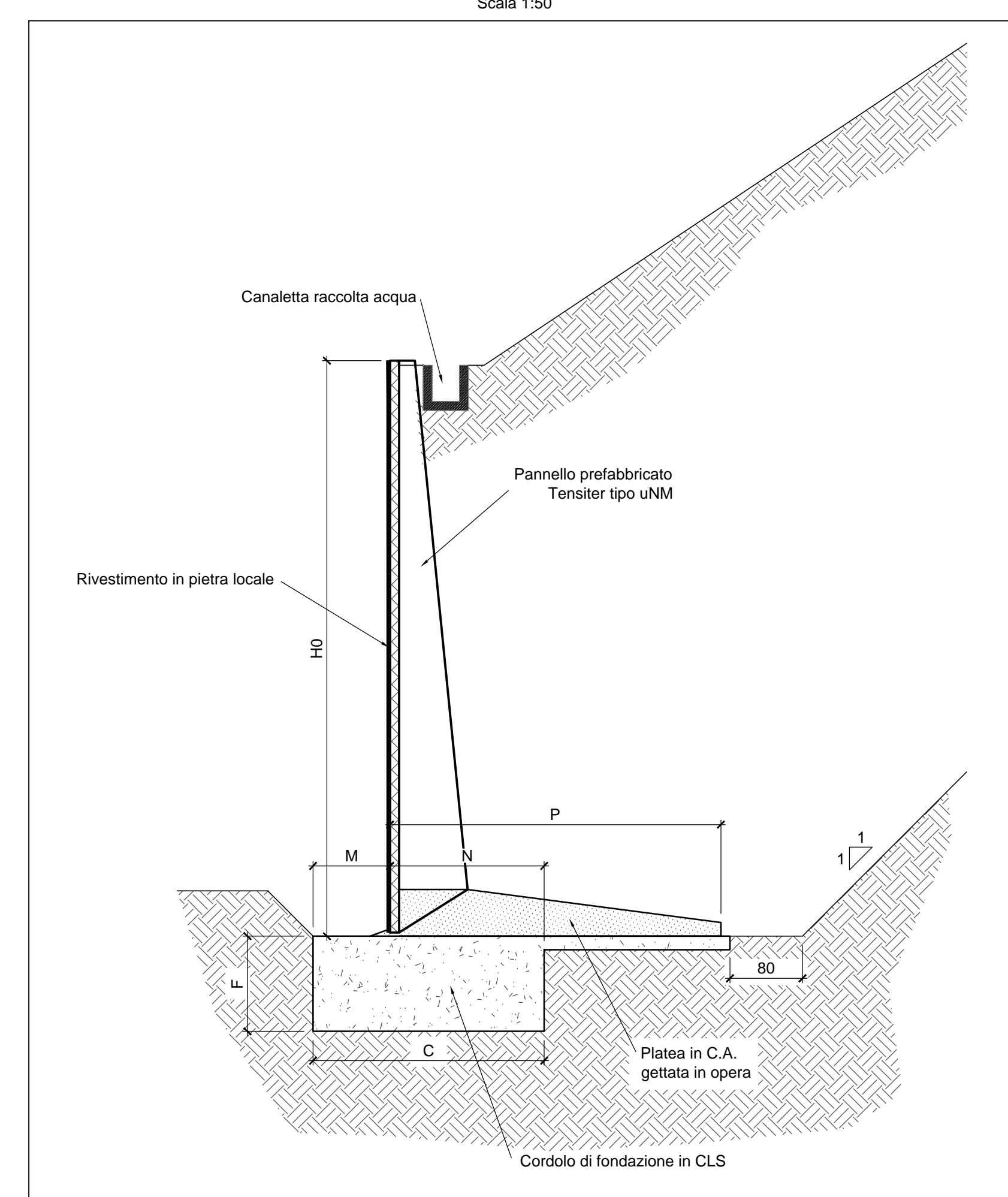
SCHEMA TIPO QUOTE MURO SOTTOSCARPA



SCAVO SEZIONE OBBLIGATA = m³ 307.112

SEZIONE TIPO MURI

Scala 1:50



Sanas
GRUPPO FS ITALIANE Direzione Progettazione e Realizzazione Lavori

CORRIDOIO PLURIMODALE ADRIATICO
ITINERARIO MAGLIE - SANTA MARIA DI LEUCA
S.S. N° 275 "DI S. MARIA DI LEUCA"
LAVORI DI AMMODERNAMENTO E ADEGUAMENTO ALLA SEZ. B DEL D.M. 5.11.2001
S.S. 16 dal km 981+700 al km 985+386 - S.S. 275 dal km 0+000 al km 37+000
1° Lotto: Dal Km 0+000 di prog. al Km 23+300 di prog.

PROGETTO DEFINITIVO

cod. BA283

PROGETTAZIONE: ANAS - STRUTTURA TERRITORIALE PUGLIA

I PROGETTISTI
Ing. Alberto SANCHEZ - Progettista e Coordinatore
Ing. Simone MASCIULLO - Progettista

COLLABORATORI
Geom. Andrea DELL'ANNA
Geom. Massimo MARINO
Geom. Giuseppe CALZ'

IL COORDINATORE IN FASE DI PROGETTAZIONE
Ing. Alberto SANCHEZ

IL RESPONSABILE DEL PROCEDIMENTO
Ing. Giuseppina PUGLIESE

RESPONSABILE PROJECT MANAGEMENT E PROGETTI SPECIALI
Ing. Nicola MARO

IL COMMISSARIO STRADONARIO
Ing. Vincenzo MARO

ATTIVITA' DI SUPPORTO
GEODATA
ENGINEERING

Alpina

NET ENGINEERING

IC INGENIERIA
CONSULENZA
E PROGETTO

09 - OPERE D'ARTE MINORI
OPERE DI SOSTEGNO - MURI SVINCOLO 1 - OS01
Muro 2 Lato Sud a complemento Sovrappasso Ferroviario ST27 direzione tangenziale Ovest di Maglie Nord

PIANTA FONDAZIONI

PROGETTO	LV. PROG.	N. PROG.	NOME FILE	REVISIONE	SCALA:
T0503A	0	1701	T00_OS01_STR_CP03_C	C	1:100 1:50
			T00_OS01_STR_CP03		

REV.	DESCRIZIONE	DATA	REDATTO	VERIFICATO	APPROVATO
C	REVISIONE DEL PROGETTO DEFINITIVO	Marzo 2022			
B	OTTIMIZZAZIONE PARERE AdB Puglia - PARERE CSLPPP	Aprile 2019	S. Nigri		
A	REVISIONE DEL PROGETTO DEFINITIVO	Giugno 2018	Ing. C. Beltramini		