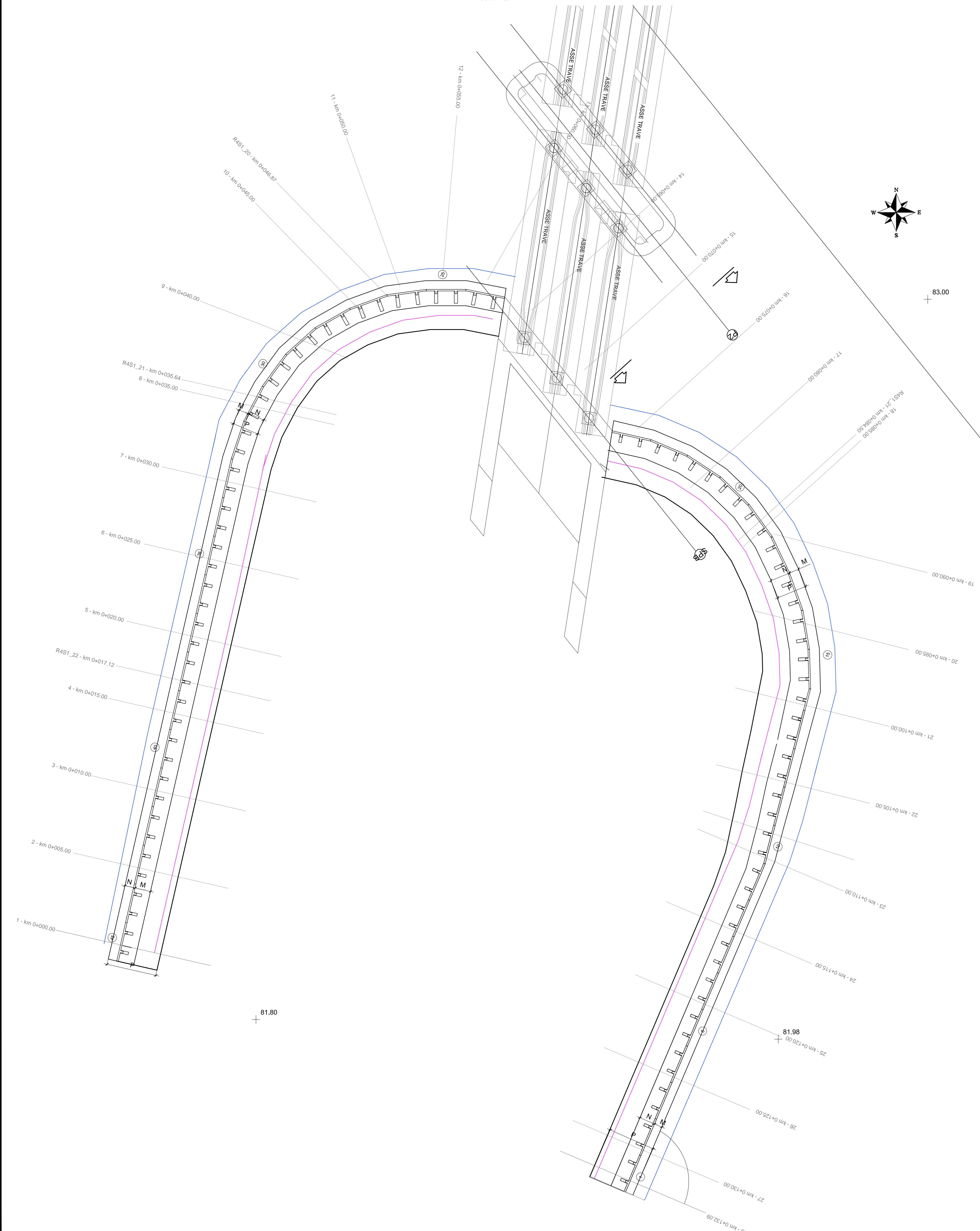
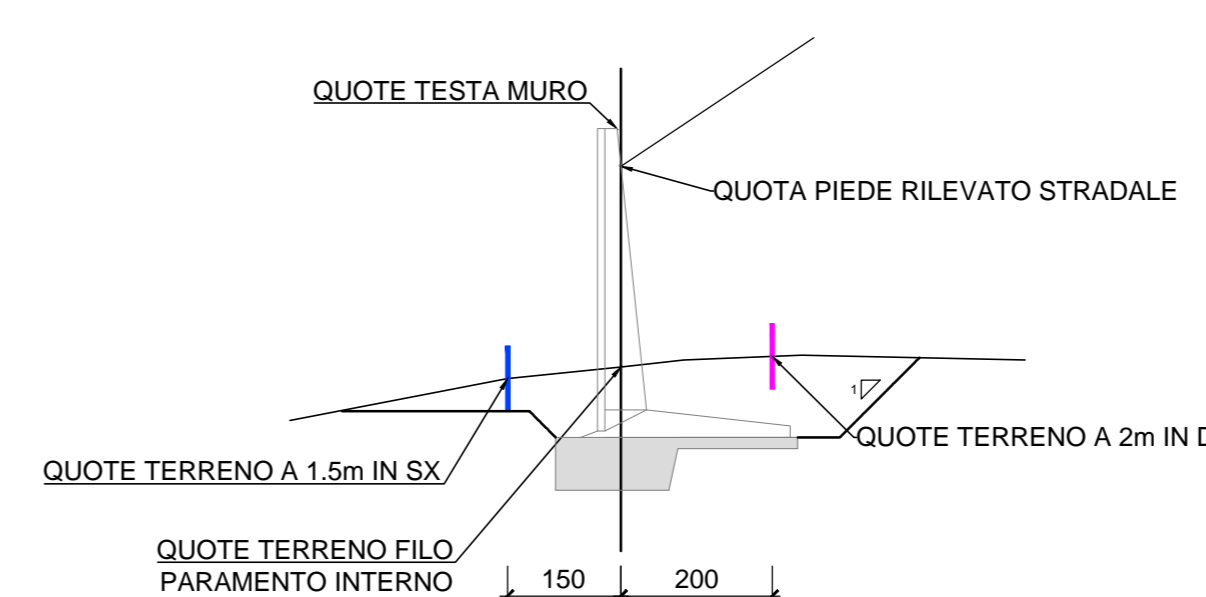


PIANTA MURO 2 - SVINCOLO OS01

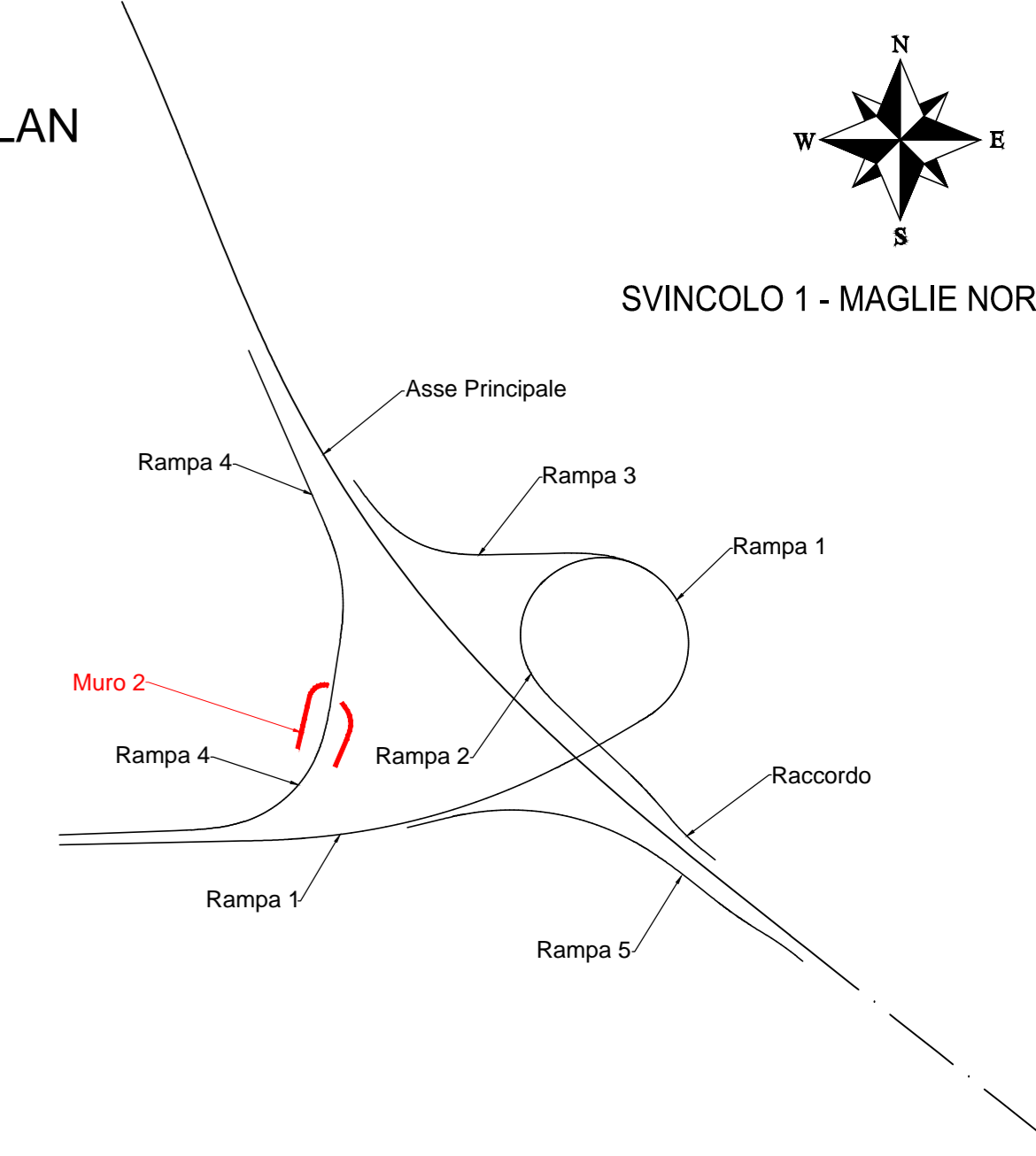
Scala 1:100



SCHEMA TIPO QUOTE MURO SOTTOSCARPA



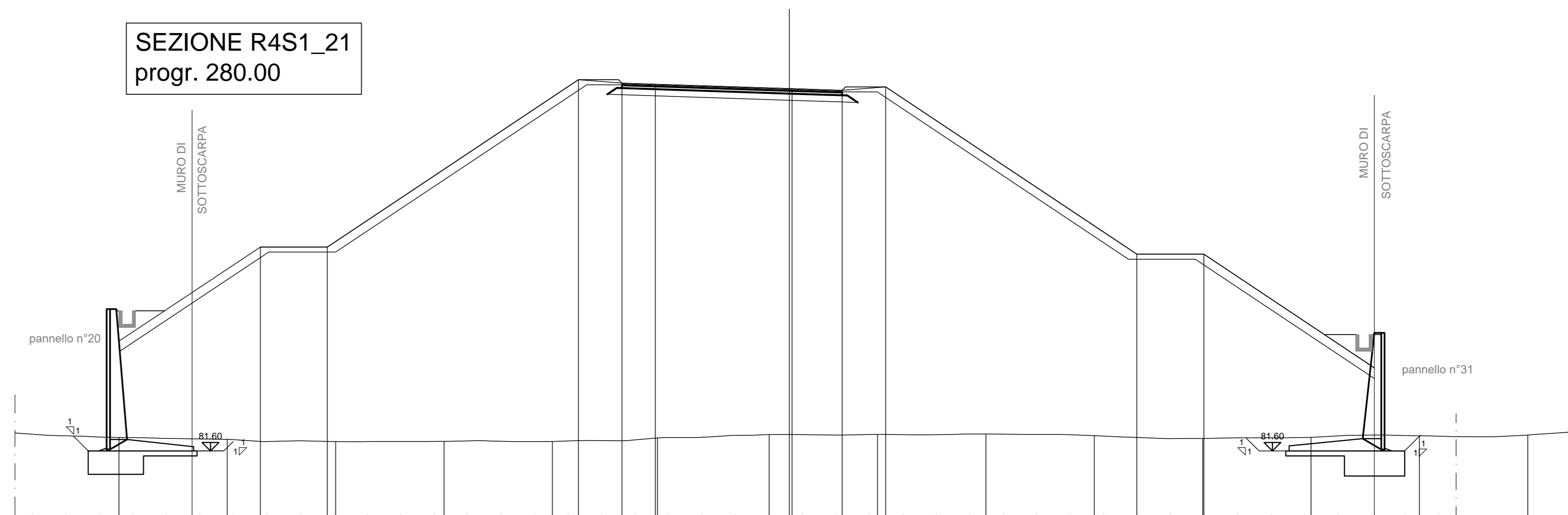
KEYPLAN



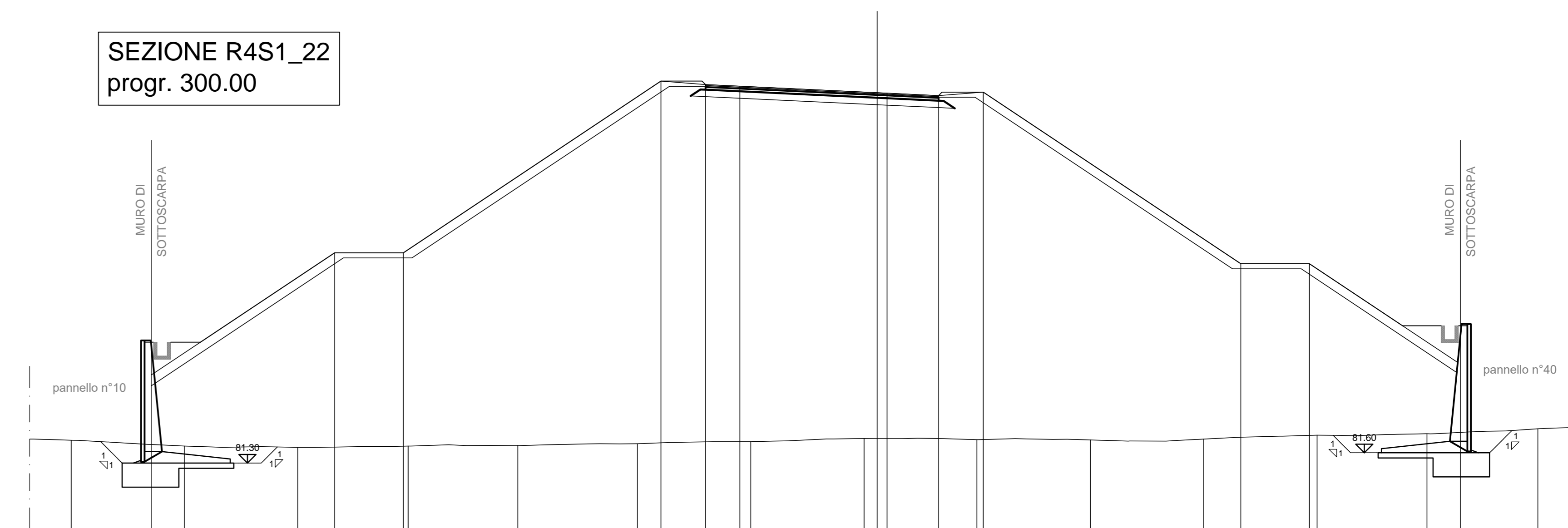
SEZIONI

Scala 1:100

SEZIONE R4S1_21
progr. 280.00

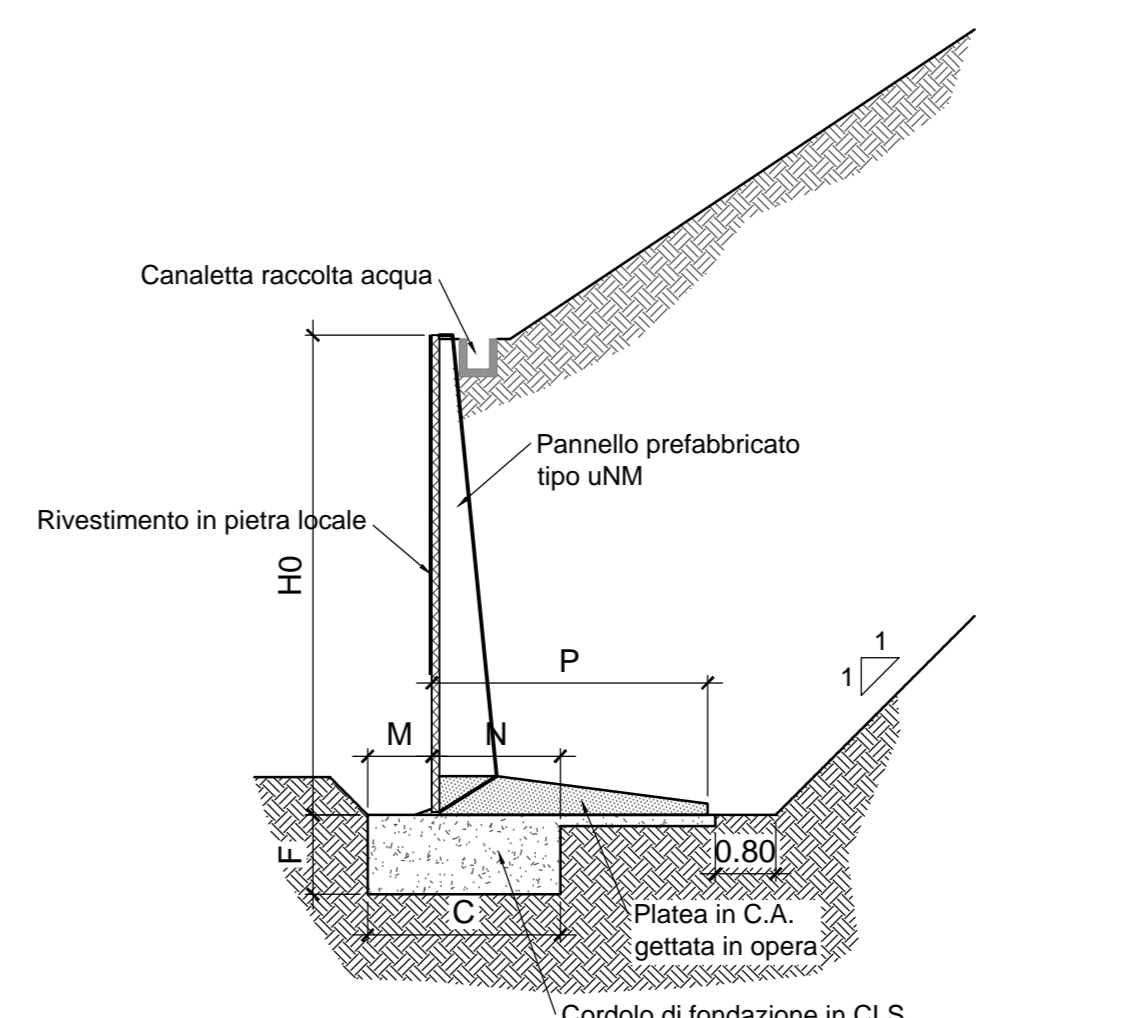


SEZIONE R4S1_22
progr. 300.00



SEZIONE TIPO MURO

Scala 1:100



Sanas
GRUPPO FS ITALIANE Direzione Progettazione e Realizzazione Lavori

CORRIDOIO PLURIMODALE ADRIATICO
ITINERARIO MAGLIE - SANTA MARIA DI LEUCA
S.S. N° 275 "DI S. MARIA DI LEUCA"
LAVORI DI AMMODERNAMENTO E ADEGUAMENTO ALLA SEZ. B DEL D.M. 5.11.2001
S.S. 16 dal km 981+700 al km 985+386 - S.S. 275 dal km 0+000 al km 37+000
1° Lotto: Dal Km 0+000 di prog. al Km 23+300 di prog.

PROGETTO DEFINITIVO

cod. BA283

PROGETTAZIONE: ARAS - STRUTTURA TERRITORIALE PUGLIA

I PROGETTISTI Ing. Alberto SANCHEZCO - Progettista e Coordinatore Ing. Simone MASCIULLO - Progettista	ATTIVITA' DI SUPPORTO GEODATA ENGINEERING Alpina NET ENGINEERING
I. COORDINATORE IN FACE DI PROGETTAZIONE Ing. Alberto SANCHEZCO	
II. RESPONSABILE DEL PROCEDIMENTO Ing. Giuseppina PASQUALONGA	
RESPONSABILE PROJECT MANAGEMENT E PROGETTI SPECIALI Ing. Nicola MARO	
I. COMMISSARIO STRADONARIO Ing. Vincenzo MARO	

09 - OPERE D'ARTE MINORI
OPERE DI SOSTEGNO - MURI SVINCOLO 1 - OS01
Muro 2 Lato Sud a complemento Sovrappasso Ferroviario ST27 direzione tangenziale Ovest di Maglie Nord

PROGETTO	LV. PROG. N. PROG.	NOME FILE	REVISIONE	SCALA:	
TOO_OS01_1	01	TOO_OS01_STR_CP05_D	D	1:100	
D		REVISIONE DEL PROGETTO DEFINITIVO	08/09/2022		
C		OTTIMIZZAZIONE PARERE AdB Puglia - PARERE CSLPPP	Aprile 2019	S. Negri	
B		REVISIONE DEL PROGETTO DEFINITIVO	Gennaio 2018	Ing. C. Beltrami	
A		REVISIONE DEL PROGETTO DEFINITIVO	Giugno 2018	Ing. C. Beltrami	
REV.	DESCRIZIONE	DATA	REDATTO	VERIFICATO	APPROVATO