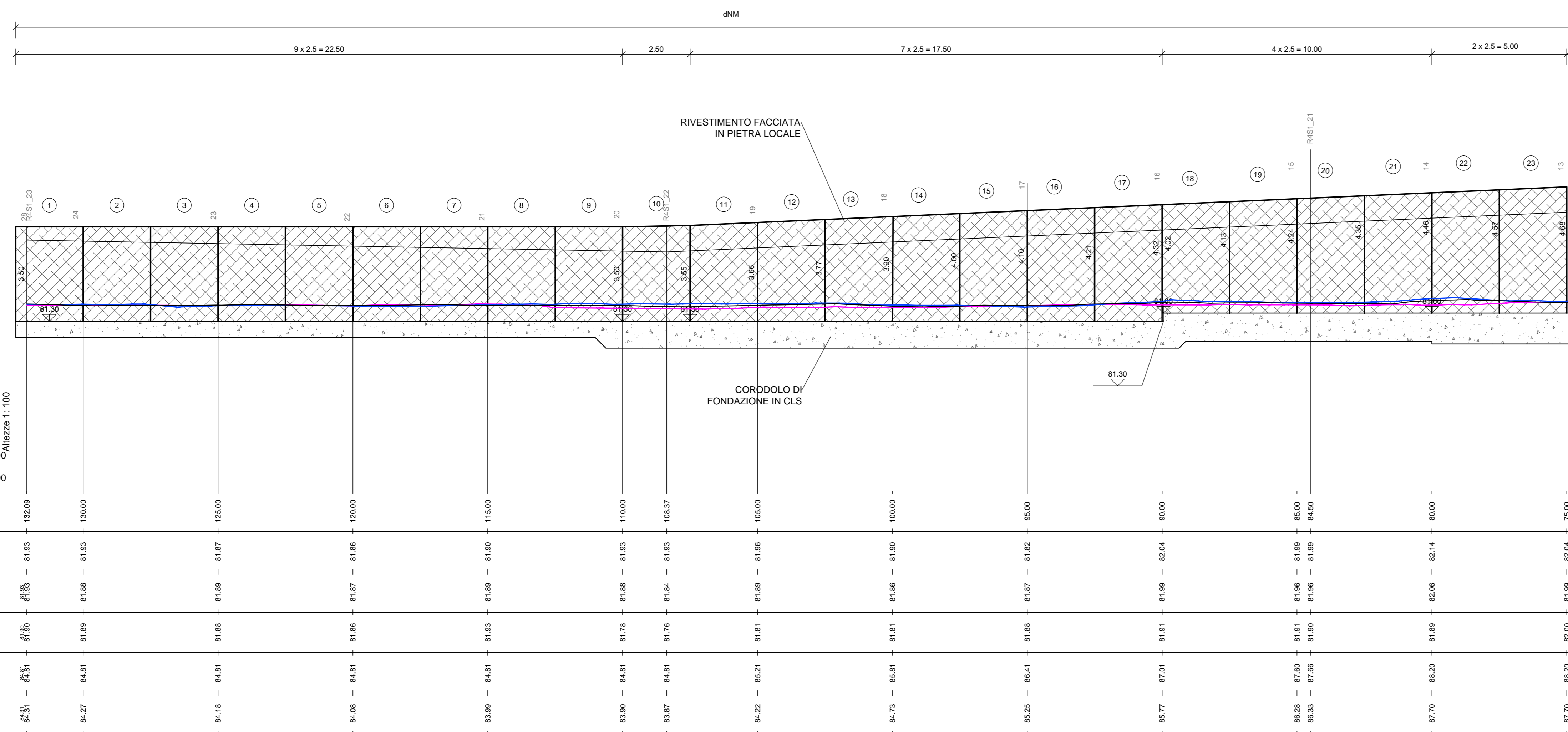


PROSPETTO MURO 2 LATO SUD - SVINCOLO OS01

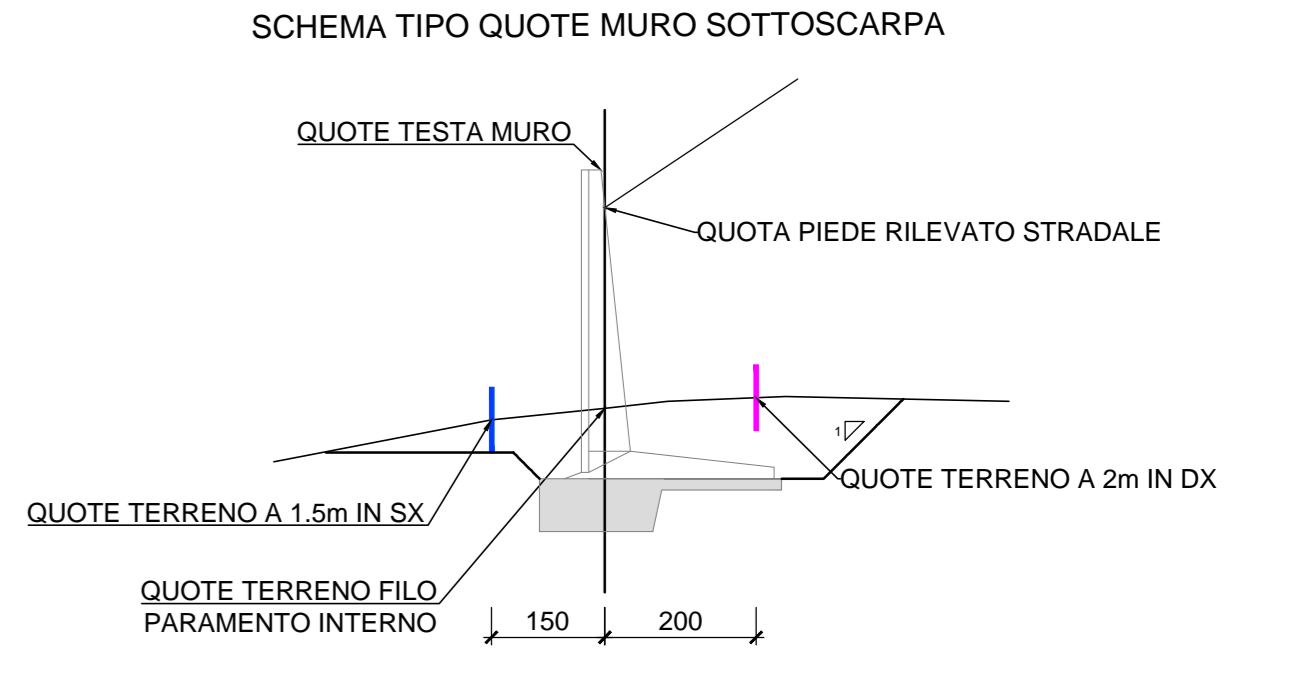
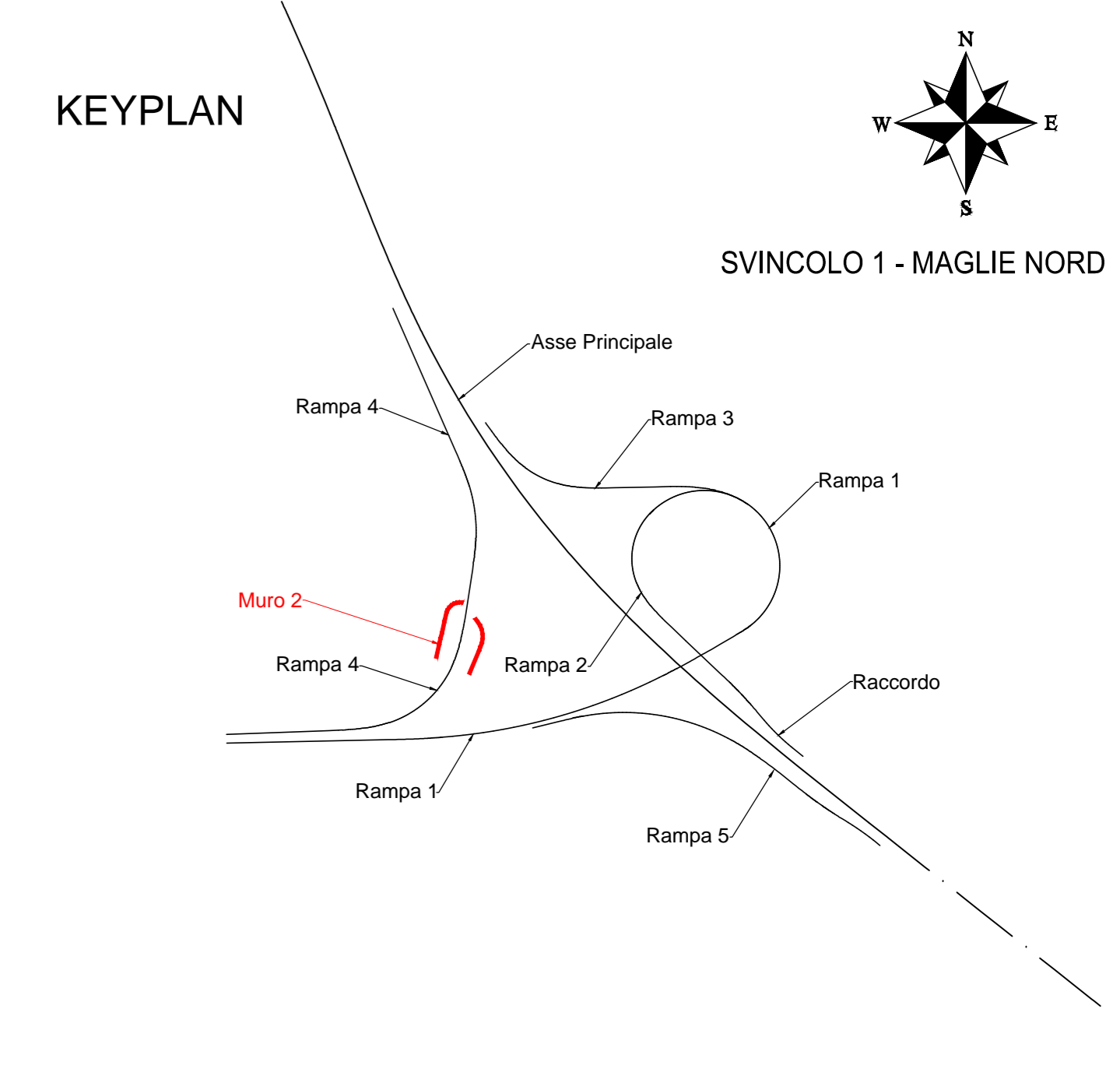
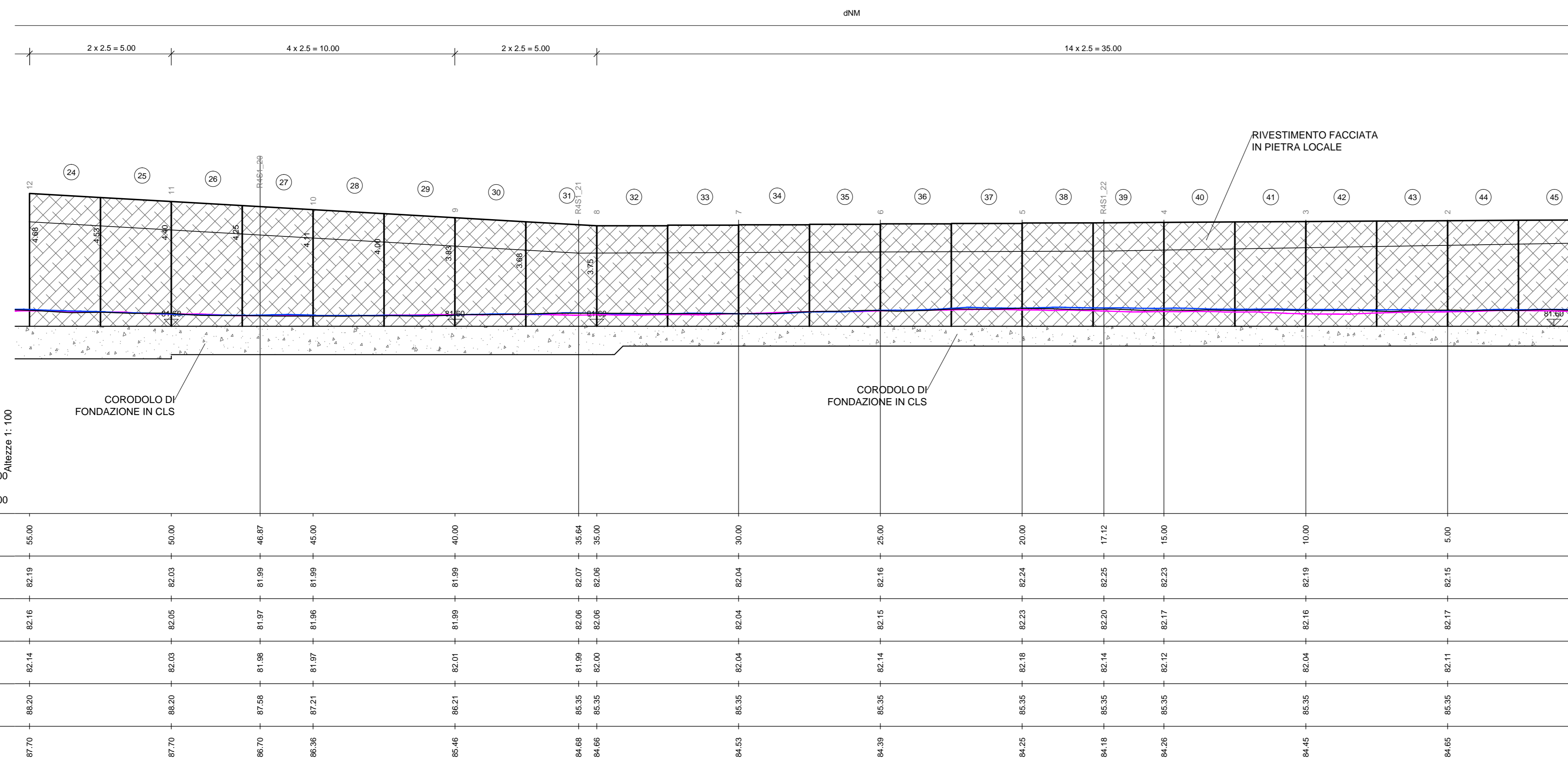
LUNGHEZZA: n°23 pannelli x 2.50m = 57.5m
FACCIATA: Normale, in CLS liscio

Muri a complemento Sovrappasso ferroviario ST27
direzione tangenziale Ovest di Maglie Nord - OS01 LATO SUD
VISTA INTERNO MURO

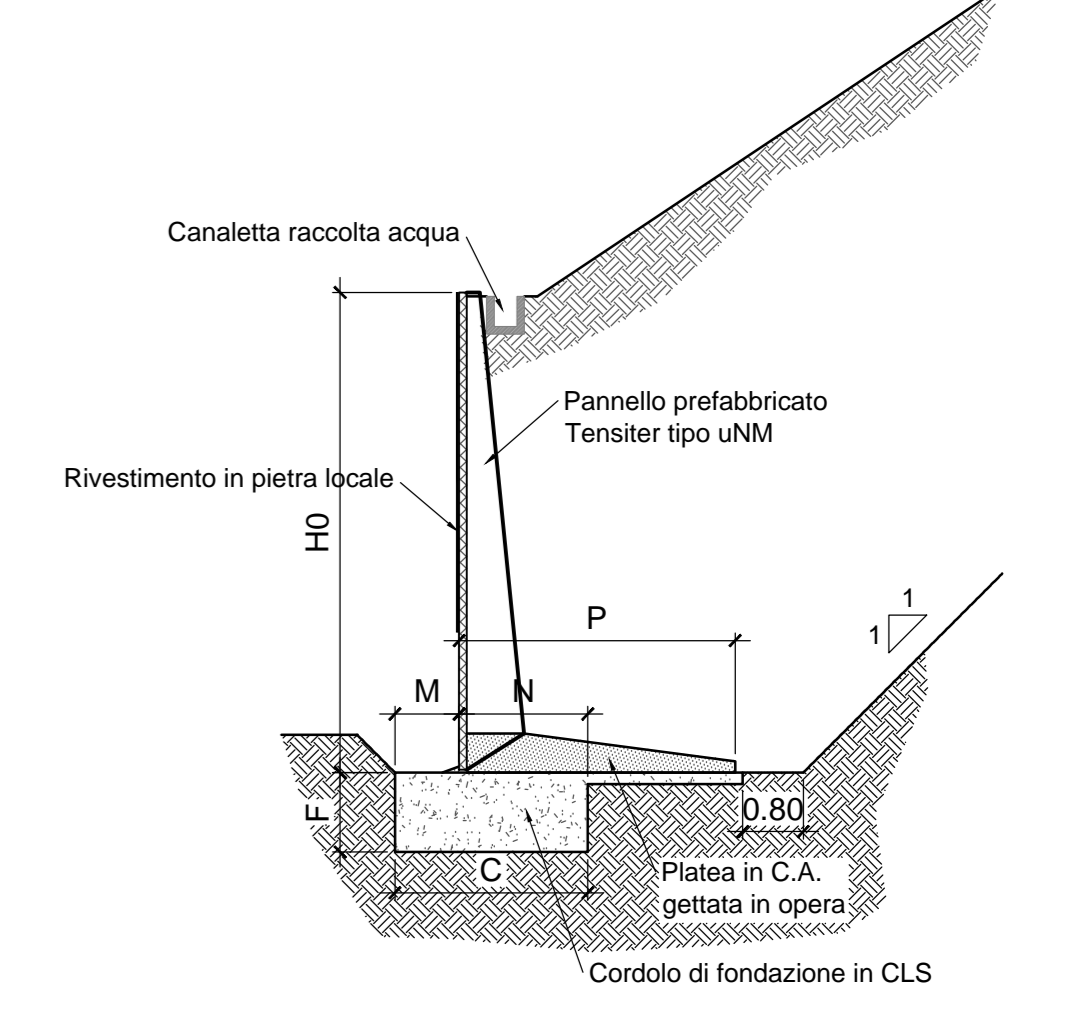


PROSPETTO MURO 2 LATO SUD - SVINCOLO OS01

LUNGHEZZA: n°22 pannelli x 2.50m = 55m
FACCIATA: Normale, in CLS liscio



SEZIONE TIPO MURO
1:100



Appelli	Dimensioni della struttura						Serie uNM	
	Altezza	P	C	F	M	N	Pref.	Incidenza
u30NM	3.00	2.20	1.35	0.55	0.45	0.90	1.22	0.468
u35NM	3.50	2.45	1.50	0.60	0.50	1.00	1.47	0.566
u40NM	4.00	2.70	1.65	0.70	0.55	1.10	1.74	0.672
u45NM	4.50	2.95	1.80	0.75	0.60	1.20	2.02	0.821

Sanas
GRUPPO IS ITALIANE Direzione Progettazione e Realizzazione Lavori

**CORRIDOIO PLURIMODALE ADRIATICO
ITINERARIO MAGLIE - SANTA MARIA DI LEUCA**
S.S. N° 275 "DI S. MARIA DI LEUCA"
LAVORI DI AMMODERNAMENTO E ADEGUAMENTO ALLA SEZ. B DEL D.M. S. 11.2001
S.S. 16 dal km 981+700 al km 985+386 - S.S. 275 dal km 0+000 al km 37+000
1° Lotto: Dal Km 0+000 di prog. al Km 23+300 di prog.

PROGETTO DEFINITIVO COD. BA283

PROGETTAZIONE: ANAS - STRUTTURA TERRITORIALE PUGLIA

I PROGETTISTI:
Ing. Alberto SANCHEZCO - Progettista e Coordinatore
Ing. Simone MASCIULLO - Progettista

COLLABORATORI:
Geom. Andrea DELL'ANNA
Geom. Massimo MARINO
Geom. Giuseppe CALO'

IL COORDINATORE IN FASE DI PROGETTAZIONE:
Ing. Alberto SANCHEZCO

IL RESPONSABILE DEL PROCEDIMENTO:
Ing. Concettina PUGLIESE

RESPONSABILE PROJECT MANAGEMENT E PROGETTI SPECIALI:
Ing. Nicola MARO'

IL COMMISSARIO STRADONARIO:
Ing. Vincenzo MARO'

GEODATA ENGINEERING
Alpina
NET ENGINEERING

09 - OPERE D'ARTE MINORI
OPERE DI SOSTEGNO - MURI SVINCOLO 1 - OS01
Muro 2 Lato Sud a complemento Sovrappasso Ferroviario ST27 direzione tangenziale Ovest di Maglie Nord
Prospetto muri

PROGETTO	LV. PROG.	N. PROG.	NOME FILE	REVISIONE	SCALA:
TO0503A	0	1701	TO0_OS01_STR_CP06_C	C	1:100

REV.	DESCRIZIONE	DATA	REDATTO	VERIFICATO	APPROVATO
C	REVISIONE DEL PROGETTO DEFINITIVO	Marzo 2022			
B	OTTIMIZZAZIONE PARERE AdB Puglia - PARERE CSLLPP	Aprile 2019	Ing. C. Beltrami	S. Negri	
A	REVISIONE DEL PROGETTO DEFINITIVO	Giugno 2018			