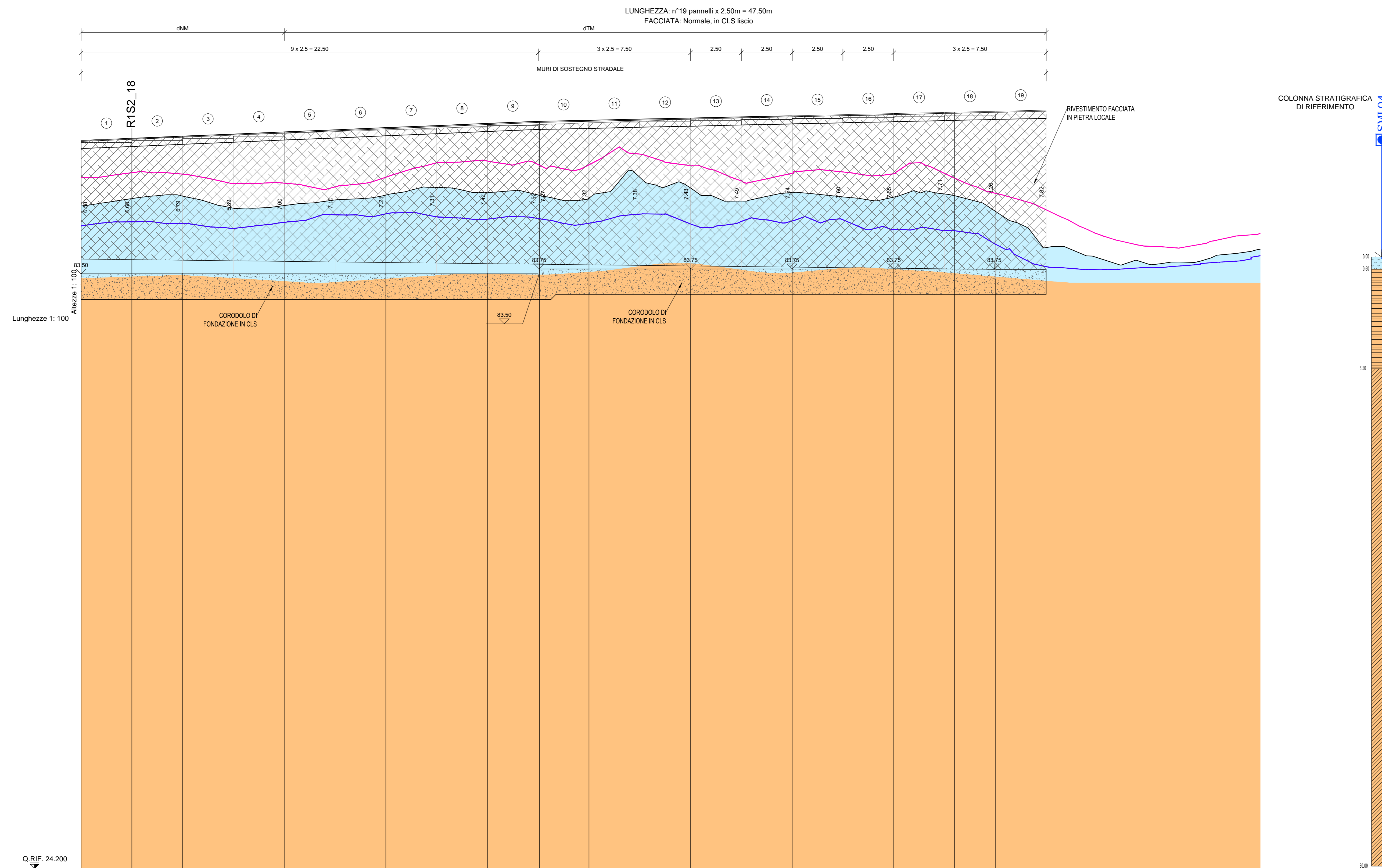
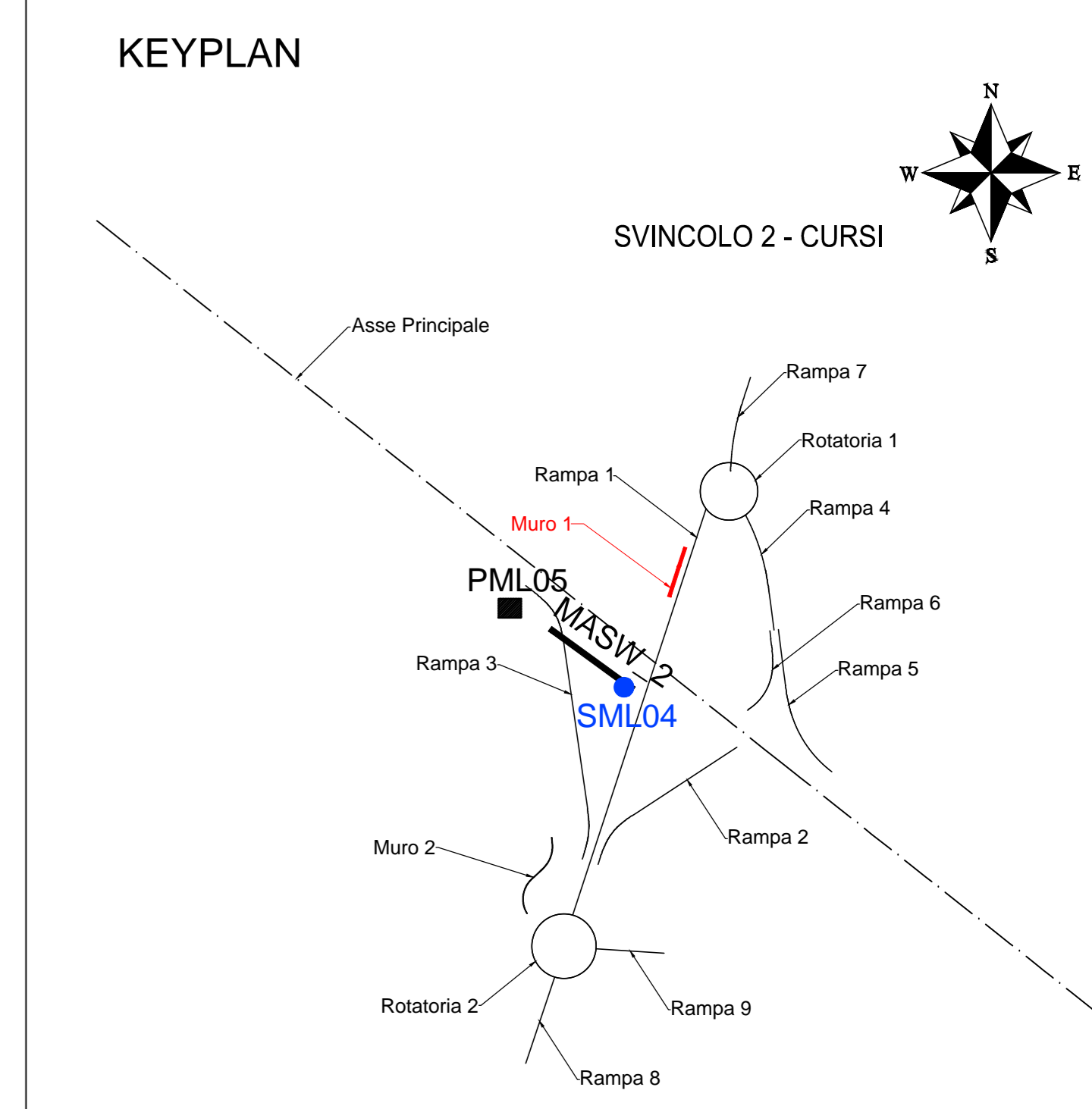
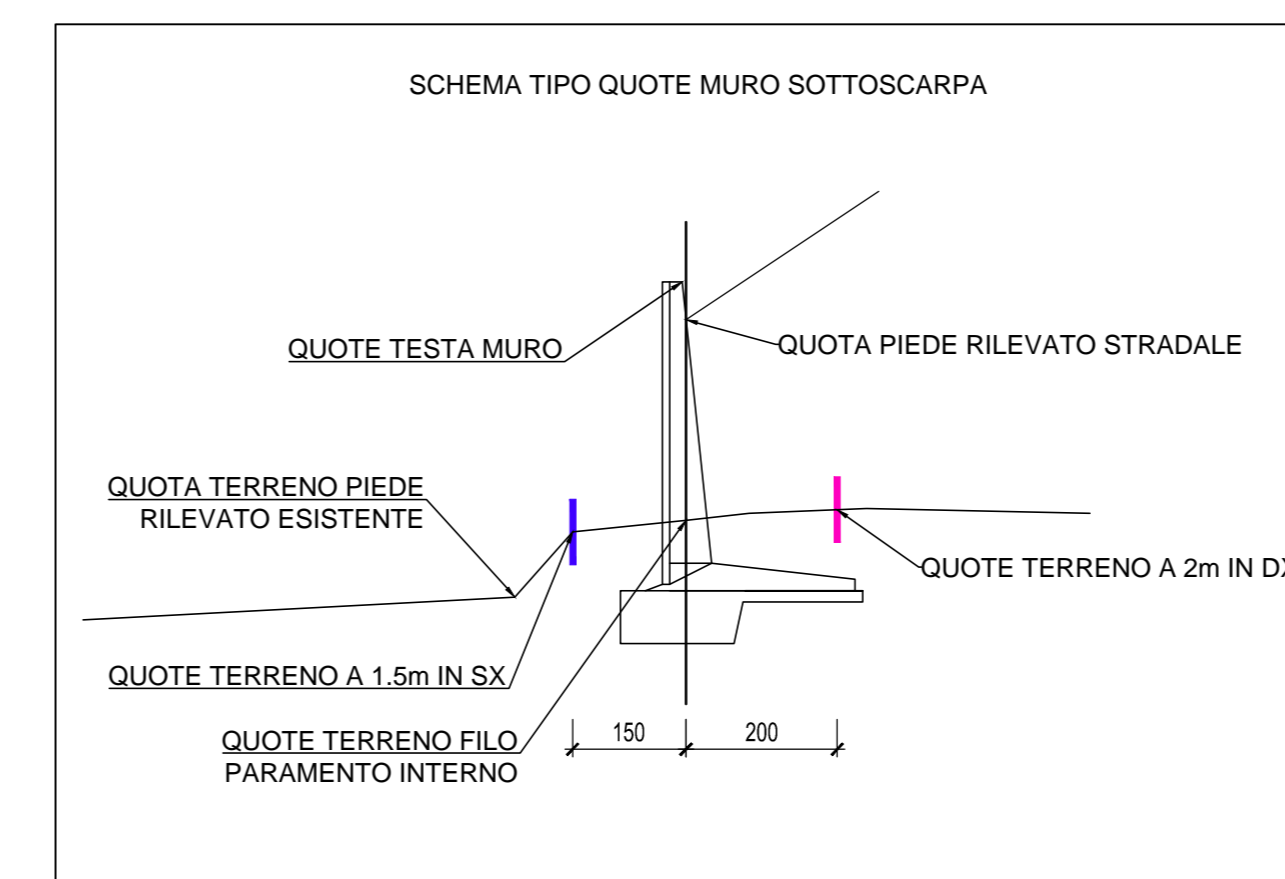


MURO 1 -
MURO DI SOTTOSCARPA A COMPLETAMENTO CAVALCAVIA CV2 - OS3 - LATO MONTE



DISTANZE PROGRESSIVE	0,00	2,50	5,00	10,00	15,00	20,00	22,50	25,00	30,00	35,00	40,00	42,50	45,00	70,00
QUOTE TERRENO A 1.5m IN SX	86,97	86,97	86,98	86,95	86,47	86,20	86,23	86,00	85,97	86,11	86,09	86,64	86,97	83,97
QUOTE TERRENO FILO PARAMENTO INTERNO	86,80	87,22	87,24	86,87	87,20	87,52	87,37	86,86	87,74	87,52	87,25	87,36	86,59	84,12
QUOTE TERRENO A 2m IN DX	86,20	86,46	86,42	87,06	86,27	86,07	86,06	86,86	86,86	86,44	86,44	86,23	87,48	84,96
QUOTA TERRENO PIEDE RILEVATO ESISTENTE	84,24	84,21	84,18	84,12	84,07	84,01	83,98	83,96	83,90	83,84	83,79	83,75	83,73	83,73
QUOTE TESTA MURO	90,06	90,19	90,23	90,30	90,71	90,81	91,02	91,07	91,18	91,23	91,40	91,47	91,51	91,57
QUOTA PIEDE RILEVATO STRADALE											91,35	91,40	91,46	91,52
QUOTA CIGLIO STRADA	90,03	90,14	90,24	90,45	90,66	90,86	90,97	91,02	91,13	91,24				



Legenda:

Unità geotecniche

- Unità geotecnica T1a: R/La = Terreno di riporto / deposito antropico / Limi sabbiosi
- Unità geotecnica T1b: Cop = Coperture eluviali e colluviali
- Unità geotecnica T2a: S/Si = Sabbie e sabbie limose con frammenti calcarenitici
- Unità geotecnica T2b: Las = Limi argilloso sabbiosi con frammenti lapidei
- Unità geotecnica R1: SAL = Calcareniti del Salento; ANR = Calcareniti di Andrano; PLE = Pietra Leccese

Grado di alterazione delle calcareniti

- Calcareniti molto alterate / cementazione scarsa o nulla [A]
- Calcareniti mediamente alterate / cementazione discontinua [MA]
- Calcareniti da poco a non alterate / cementazione buona [NA]

UNITÀ GEOTECNICA	PESO DI VOLUME (kN/m³)	RESISTENZA A COMPRESSIONE (kN/m²)	PARAMETRI DI RESISTENZA		PARAMETRI DI DEFORMABILITÀ	
			c' (kN/m²)	φ (°)	ε (%)	Es (kN/m²)
T1a	18-20	-	0	20	10-20	10-20
T1b	18-20	-	1-10	18-22	10-20	10-20
T2a	18-20	-	1-10	18-22	10-20	10-20
T2b	18-20	-	5-15	15-20	10-20	10-20
R1 (SAL)	20	-	1-10	18-22	10-20	10-20
R1 (ANR)	20	15-18	100-175	15-18	100-180	100-180
R1 (PLE)	22	23	1300	34	2300	2300

Sanas Direzione Progettazione e Realizzazione Lavori

CORRIDOIO PLURIMODALE ADRIATICO
ITINERARIO MAGLIE - SANTA MARIA DI LEUCA
S.S. N° 275 "DI S. MARIA DI LEUCA"
LAVORI DI AMMODERNAMENTO E ADEGUAMENTO ALLA SEZ. B DEL D.M. 5.11.2001
S.S. 16 dal km 981+700 al km 985+386 - S.S. 275 dal km 0+000 al km 37+000
1° Lotto: Dal Km 0+000 di prog. al Km 23+300 di prog.

PROGETTO DEFINITIVO COD. BA283

PROGETTAZIONE: ANAS - STRUTTURA TERRITORIALE PUGLIA

PROGETTISTI: Ing. Alberto SANCHEZCO - Progettista e Coordinatore; Ing. Simone MASCIULLO - Progettista

COLLABORATORI: Geom. Andrea DELL'ANNA; Geom. Massimo MARINO; Geom. Giuseppe CALO'

ATTIVA' DI SUPPORTO: **GEODATA ENGINEERING**

RESPONSABILE IN FASE DI PROGETTAZIONE: Ing. Alberto SANCHEZCO

RESPONSABILE DEL PROCEDIMENTO: Ing. Giuseppina PUGALIS

RESPONSABILE PROJECT MANAGEMENT E PROGETTI SPECIALI: Ing. Nicola MARO

COMMISSARIO STRADONARIO: Ing. Vincenzo MARO

Alpina

NET ENGINEERING

09 - OPERE D'ARTE MINORI
OPERE DI SOSTEGNO - MURI SVINCOLO 2 - OS03
Muri a complemento Cavalcavia CV2
Profilo geotecnico opera

PROGETTO	NOV. FILE	REVISIONE	SCALA:
PROGETTO	TOO_OS03_GET_FG01_D.dwg		1:100
REVISIONE DEL PROGETTO DEFINITIVO			
C OTTEMPERANZA PARERE AdB Puglia - PARERE CSLLPP	Aprile 2019		
B REVISIONE DEL PROGETTO DEFINITIVO	Gennaio 2018	Ing. C. Beltramini	
A REVISIONE DEL PROGETTO DEFINITIVO	Giugno 2018	Ing. C. Beltramini	
REV. DESCRIZIONE	DATA	REDATTO	VERIFICATO APPROVATO