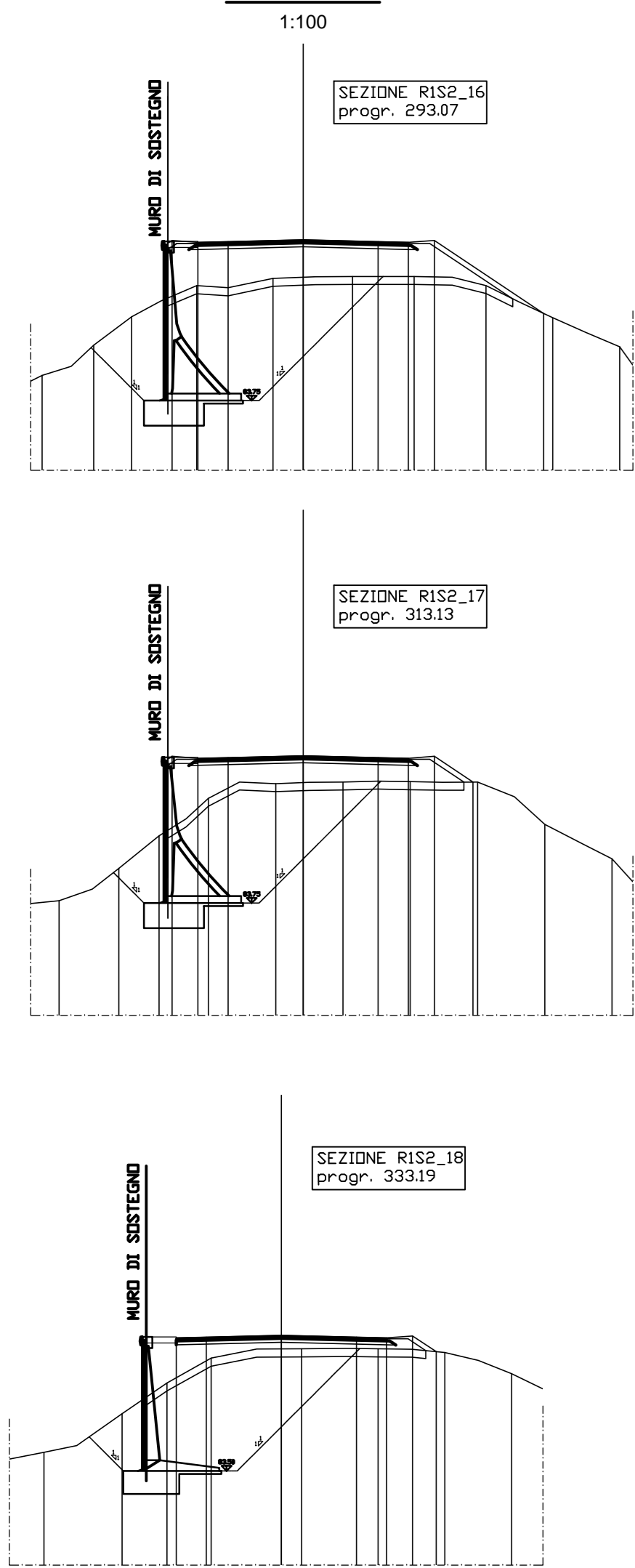
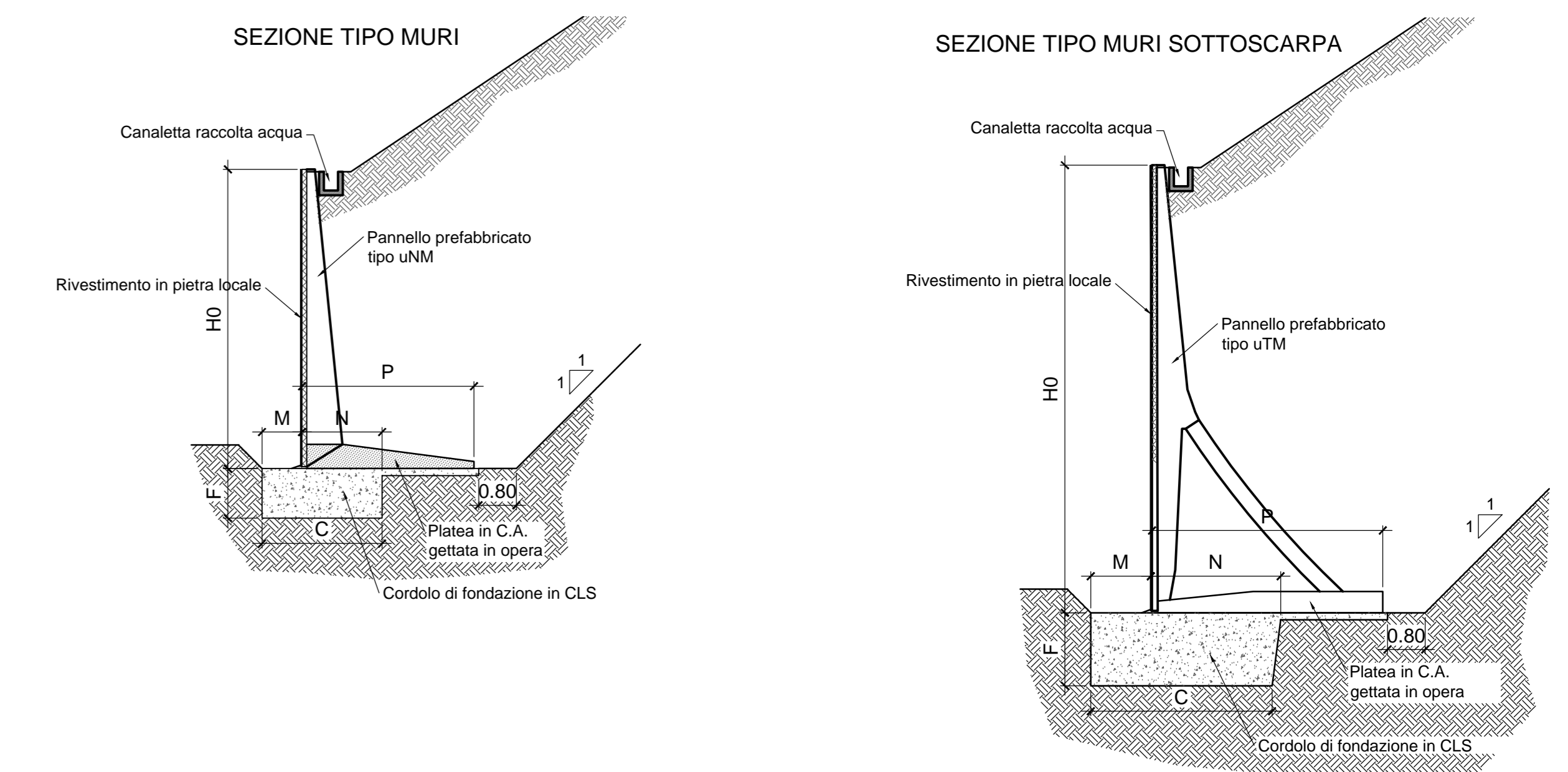
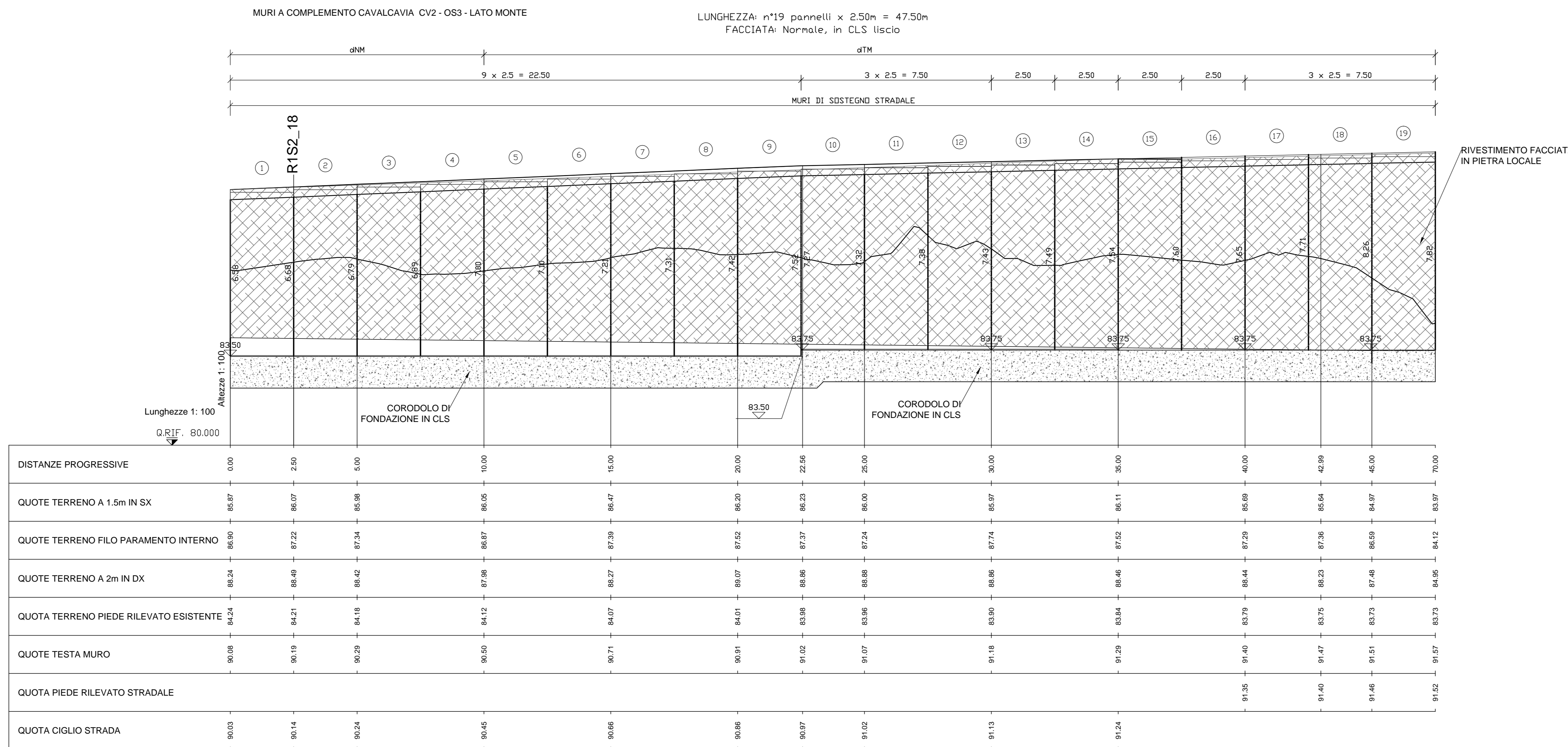


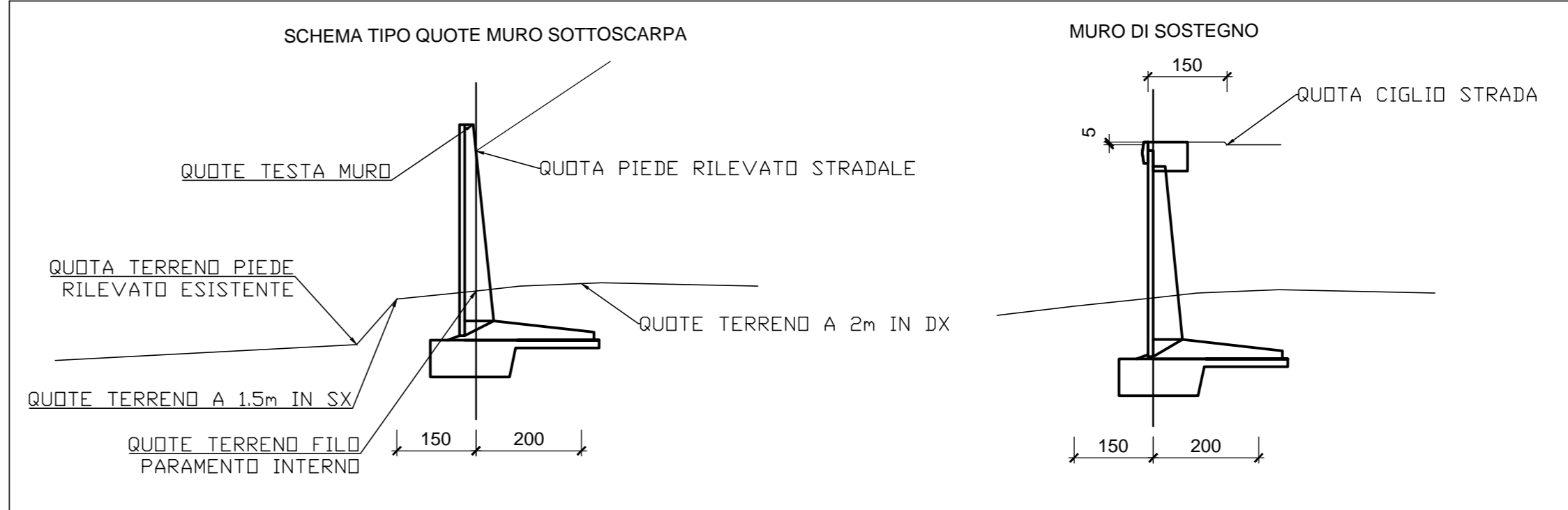
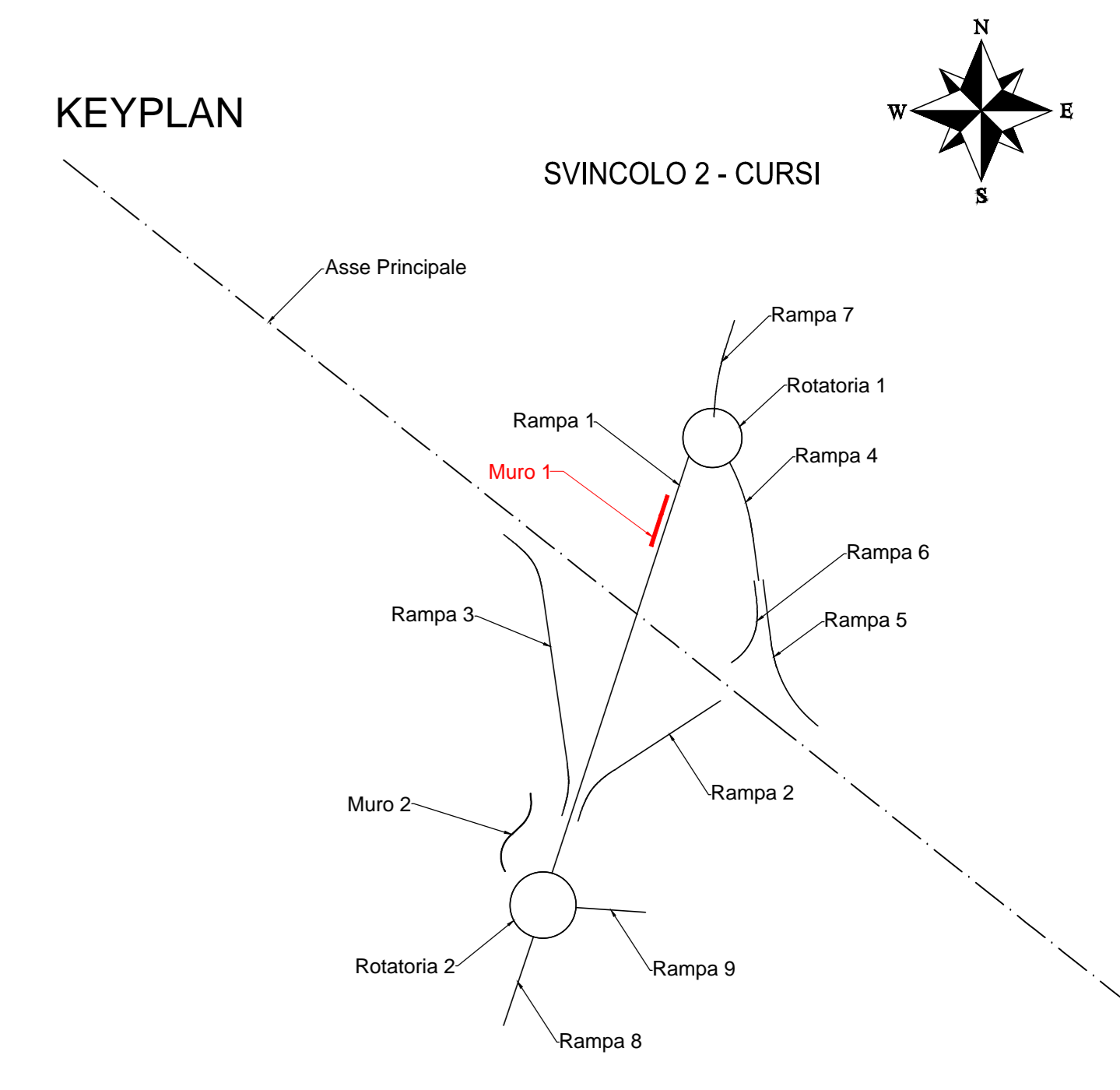
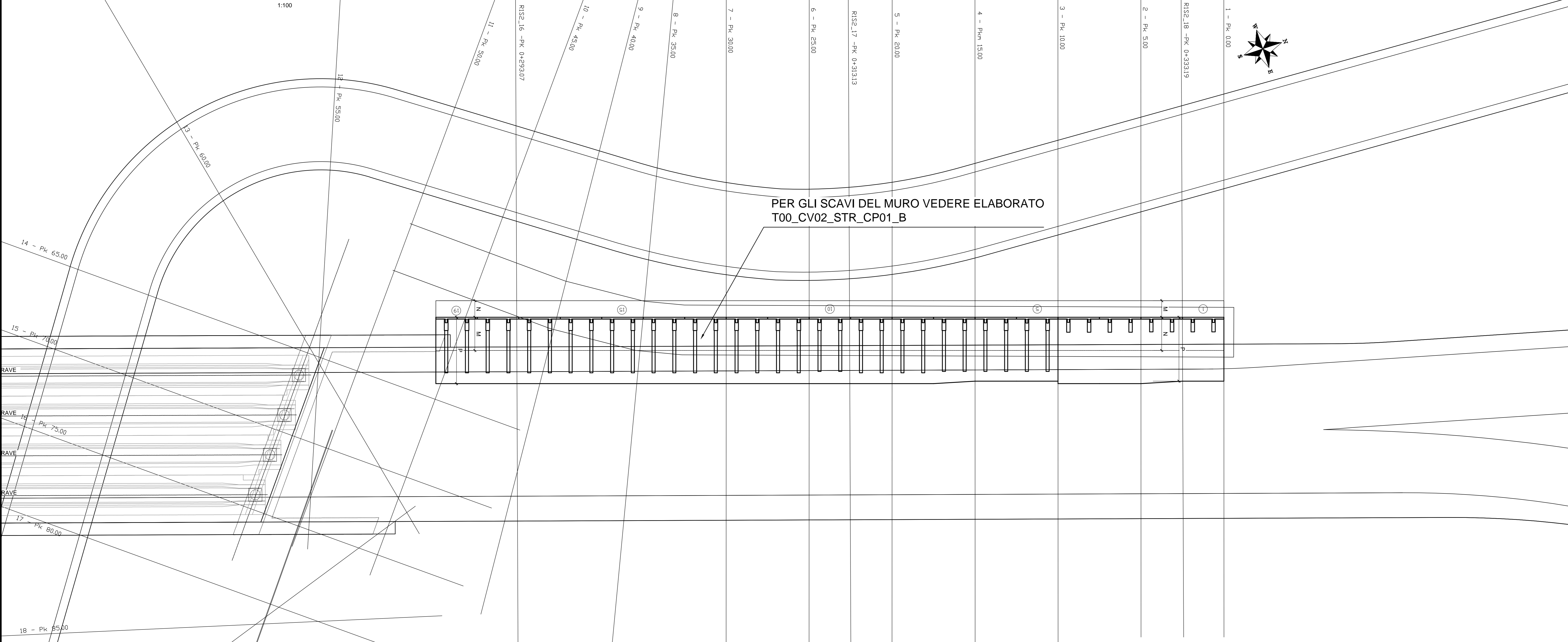
SEZIONI



PROSPETTO MURO 1 A COMPLETAMENTO CAVALCAVIA CV2 LATO MONTE - SVINCOLO OS03



PROSPETTO MURO 1 A COMPLETAMENTO CAVALCAVIA CV2 LATO MONTE - SVINCOLO OS03



Sanas GRUPPO FS ITALIANE Direzione Progettazione e Realizzazione Lavori

CORRIDOIO PLURIMODALE ADRIATICO
 ITINERARIO MAGLIE - SANTA MARIA DI LEUCA
 S.S. N° 275 "DI S. MARIA DI LEUCA"
 LAVORI DI AMMODERNAMENTO E ADEGUAMENTO ALLA SEZ. B DEL D.M. 5.11.2001
 S.S. 16 dal km 981+700 al km 985+386 - S.S. 275 dal km 0+000 al km 37+000
 1° Lotto: Dal Km 0+000 di prog. al Km 23+300 di prog.

PROGETTO DEFINITIVO COD. BA283

PROGETTAZIONE: ANAS - STRUTTURA TERRITORIALE PUGLIA

PROGETTISTI:
 Ing. Alberto SANCHEZ - Progettista e Coordinatore
 Ing. Simone MASCIULLO - Progettista

COLLABORATORI:
 Geom. Andrea DELL'ANNA
 Geom. Massimo MARIANO
 Geom. Giuseppe CALZ'

COORDINATORE IN FASE DI PROGETTAZIONE:
 Ing. Alberto SANCHEZ

RESPONSABILE DEL PROCEDIMENTO:
 Ing. Concettina PUGLIELONGA

RESPONSABILE PROJECT MANAGEMENT E PROGETTI SPECIALI:
 Ing. Nicola MARO

COMISSARIO STRADONARIO:
 Ing. Vincenzo MARO

GEODATA ENGINEERING
Alpina
NET ENGINEERING

09 - OPERE D'ARTE MINORI
 OPERE DI SOSTEGNO - MURI SVINCOLO 2 - OS03
 Muri a complemento Cavalcavia CV2
 Pianta, prospetto e sezioni

PROGETTO	LV. PROG. N. PROG.	NOME FILE	REVISIONE	SCALA:
0503A	01701	T00_OS03_STR_CP02_D	D	Varie
D	REVISIONE DEL PROGETTO DEFINITIVO	Marzo 2022		
C	OTTIMIZZAZIONE PARERE AdB Puglia - PARERE CSLLPP	Aprile 2019	S. Negri	
B	REVISIONE DEL PROGETTO DEFINITIVO	Gennaio 2018	Ing. C. Beltrami	
A	REVISIONE DEL PROGETTO DEFINITIVO	Giugno 2018	Ing. C. Beltrami	
REV.	DESCRIZIONE	DATA	REDATTO	VERIFICATO