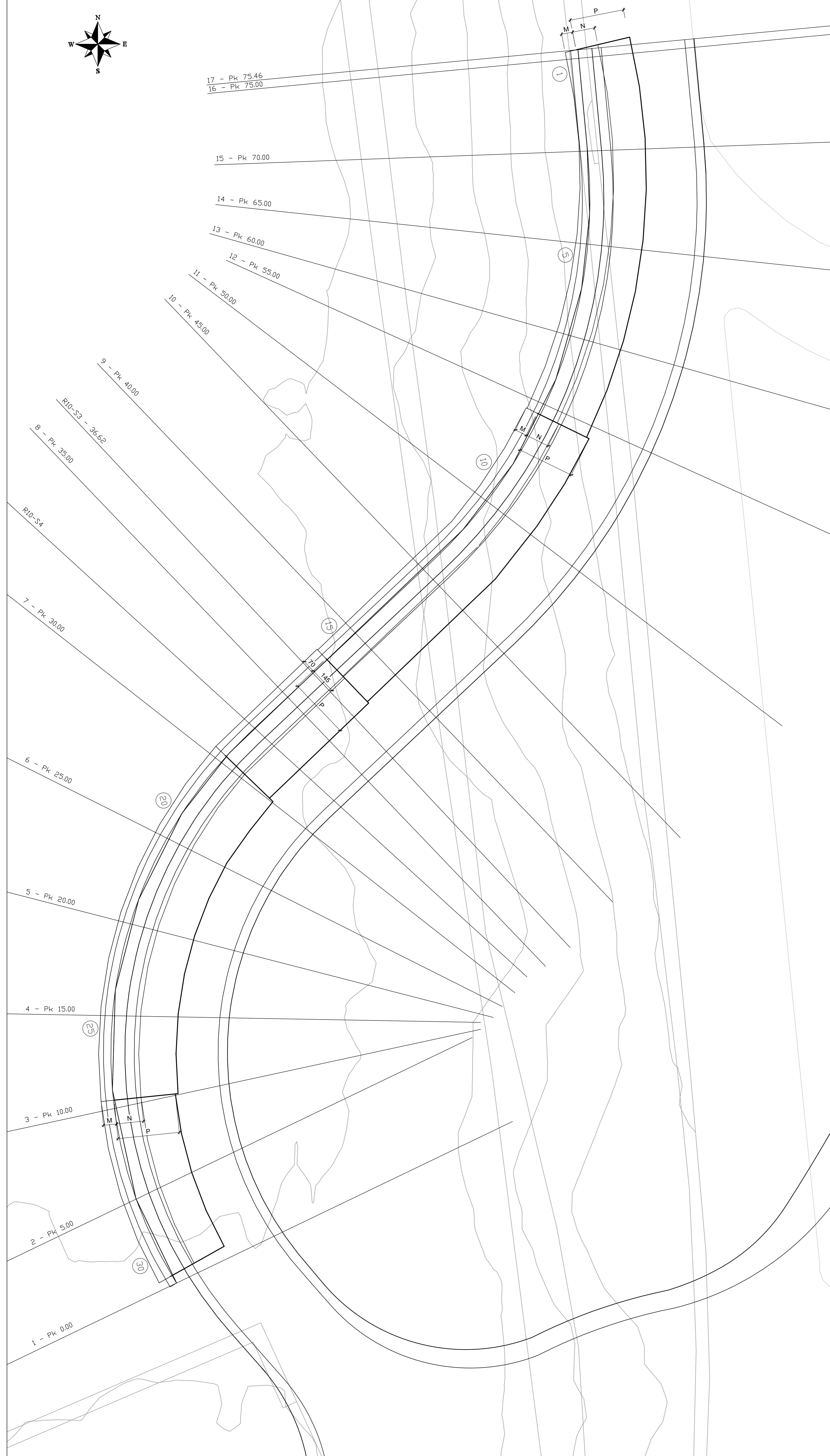
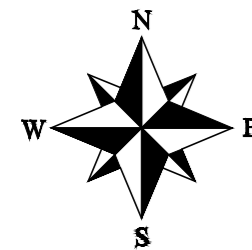


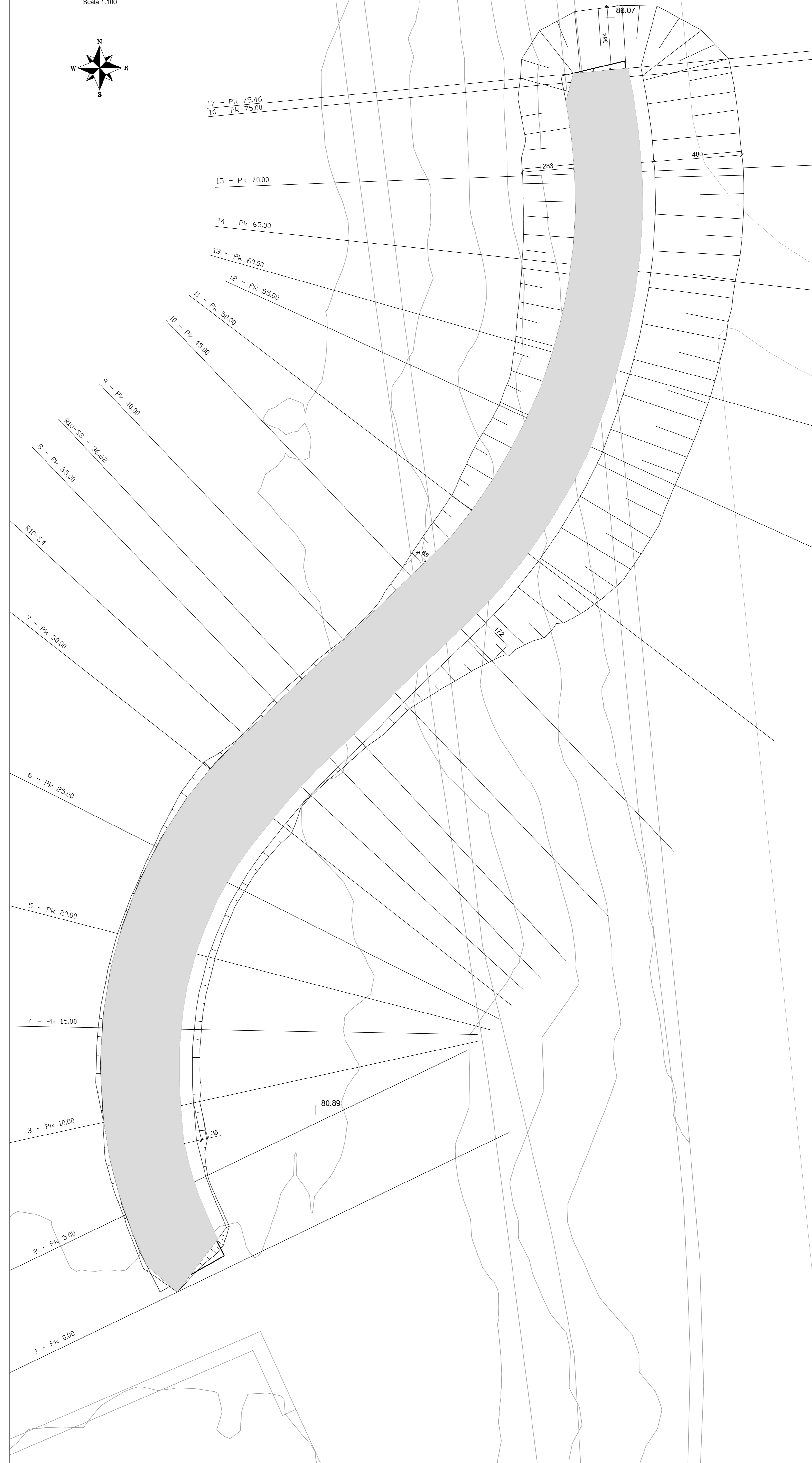
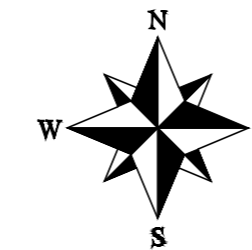
PIANTA FONDAZIONI

Scala 1:100



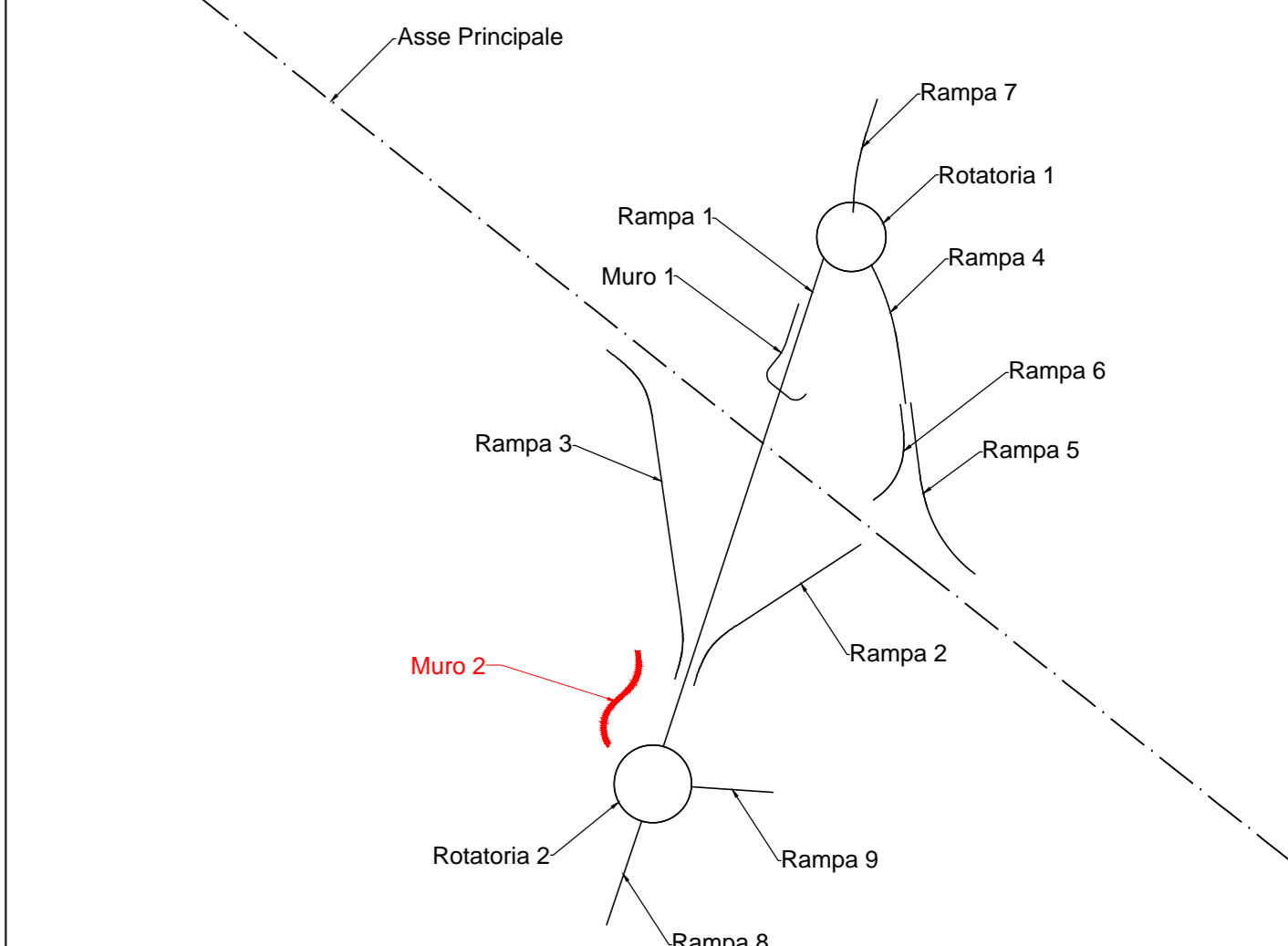
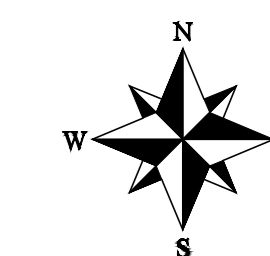
PIANTA SCAVI

Scala 1:100



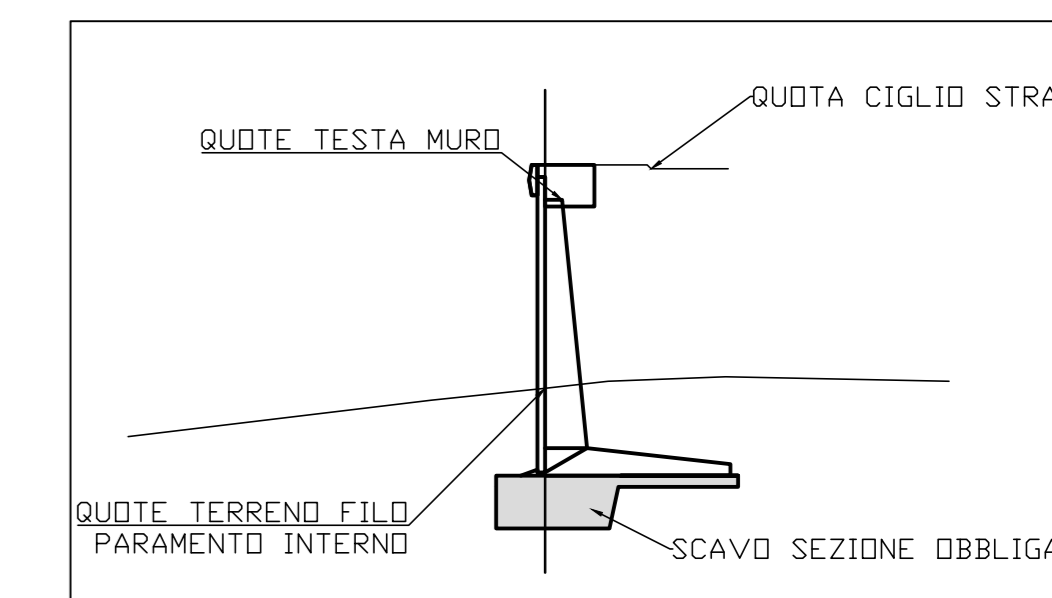
KEYPLAN

SVINCOLO 2 - CURSI



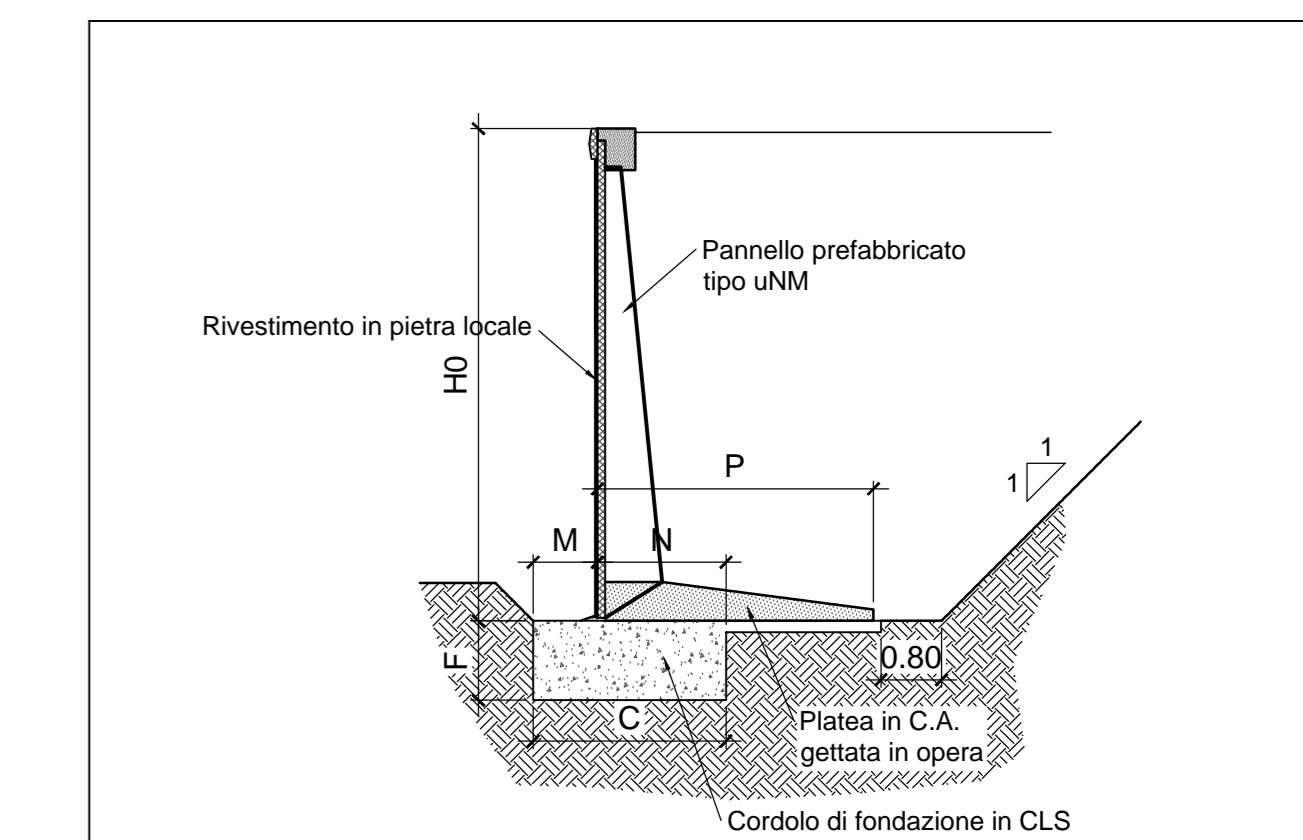
Movimenti terra:

SCAVO = m3 859.424  
SEZIONE OBBLIGATA = m3 143.224



SEZIONE TIPO MURI

Scala 1:100



Dimensioni della struttura

Appelli	Altezza	Platea	Fondazione				Pref.	Volumi getti	Incidenza
			H0	P	C	F			
uNM	4.00	2.70	1.85	0.70	0.55	1.10	1.74	1.155	68.14
uNM	4.50	2.95	1.90	0.75	0.60	1.20	2.02	1.350	69.73
uNM	5.00	3.20	1.95	0.85	0.65	1.30	2.32	1.658	72.88



**CORRIDOIO PLURIMODALE ADRIATICO**  
ITINERARIO MAGLIE - SANTA MARIA DI LEUCA  
S.S. N° 275 "DI S. MARIA DI LEUCA"  
LAVORI DI AMMODERNAMENTO E ADEGUAMENTO ALLA SEZ. B DEL D.M. 5.11.2001  
S.S. 16 dal km 981+700 al km 985+386 - S.S. 275 dal km 0+000 al km 37+000  
1° Lotto: Dal Km 0+000 di prog. al Km 23+300 di prog.

PROGETTO DEFINITIVO

cod. BA283

PROGETTAZIONE: ANAS - STRUTTURA TERRITORIALE PUGLIA

<p>I. PROGETTISTI Ing. Alberto SANCHEZCO - Progettista e Coordinatore Ing. Simone MASCIULLO - Progettista</p> <p>COLLABORATORI Geom. Andrea DELL'ANNA Geom. Massimo MARINO Geom. Giuseppe CALZ'</p> <p>II. COORDINATORE IN FASE DI PROGETTAZIONE Ing. Alberto SANCHEZCO</p> <p>III. RESPONSABILE DEL PROCEDIMENTO Ing. Giuseppina PANGALURGA</p> <p>RESPONSABILE PROJECT MANAGEMENT E PROGETTI SPECIALI Ing. Nicola MARO</p> <p>IV. COMMISSARIO STRADONARIO Ing. Vincenzo MARO</p>	<p>ATTIVITA' DI SUPPORTO</p> <p>RTF: Lombardi Ingegneria S.r.l. - Struttura TechProject S.r.l. - Disegnatori</p>
--	--

**09 - OPERE D'ARTE MINORI**  
OPERE DI SOSTEGNO - MURI SVINCOLO 2 - OS04  
Muro di sostegno SV2 rampa 10

CODICE PROGETTO	NOME FILE	REVISIONE	SCALA:
LO503A 0 1701	TOO_OS04_STR_CP01_C.dwg	C	1:100

PROGETTO	UV. PROG. N. PROG.	CODICE ELAB.	REVISIONE	SCALA:
LO503A	0 1701	TOO_OS04_STR_CP01	C	1:100

REV.	DESCRIZIONE	DATA	REDDATO	VERIFICATO	APPROVATO
C	REVISIONE DEL PROGETTO DEFINITIVO	Marzo 2022			
B	REVISIONE DEL PROGETTO DEFINITIVO	Genno 2019	Ing. C. Beltram		
A	REVISIONE DEL PROGETTO DEFINITIVO	Giugno 2018	Ing. C. Beltram		