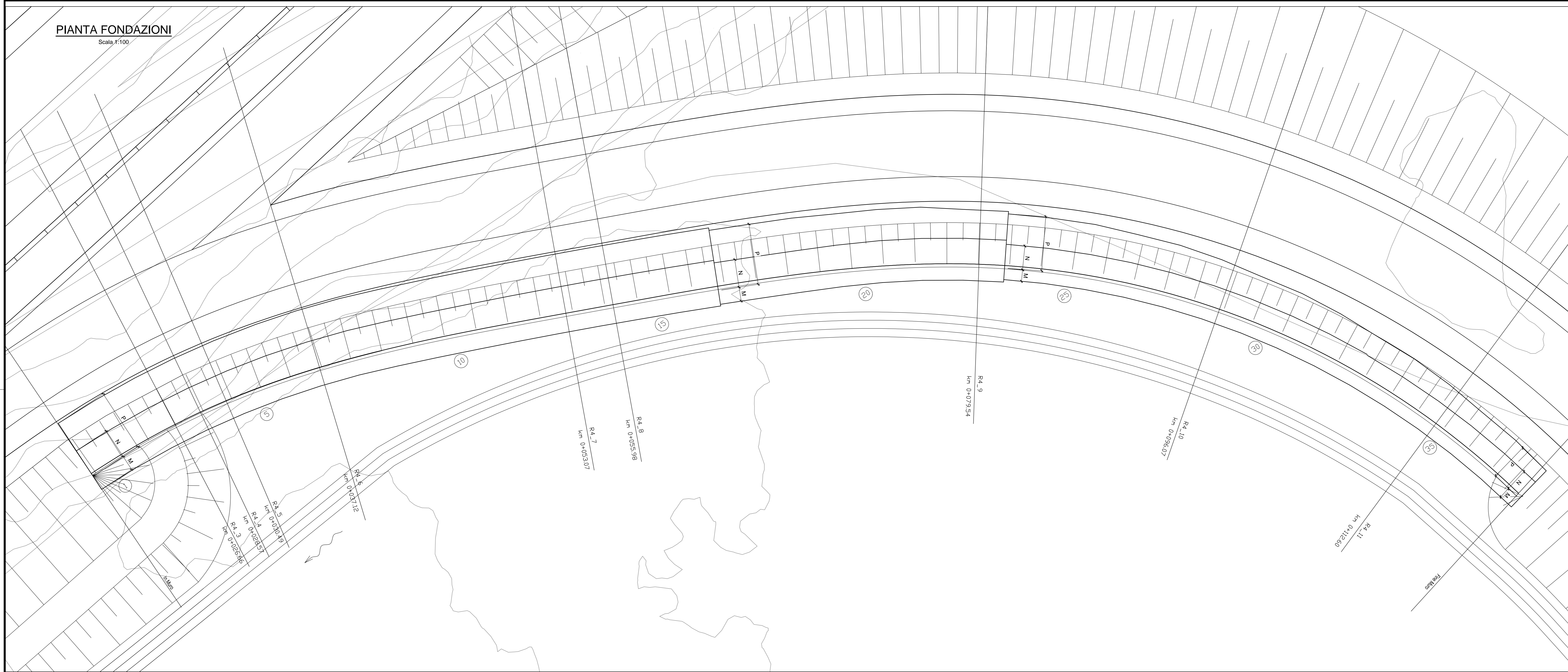
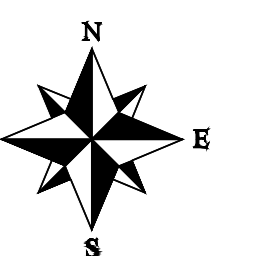


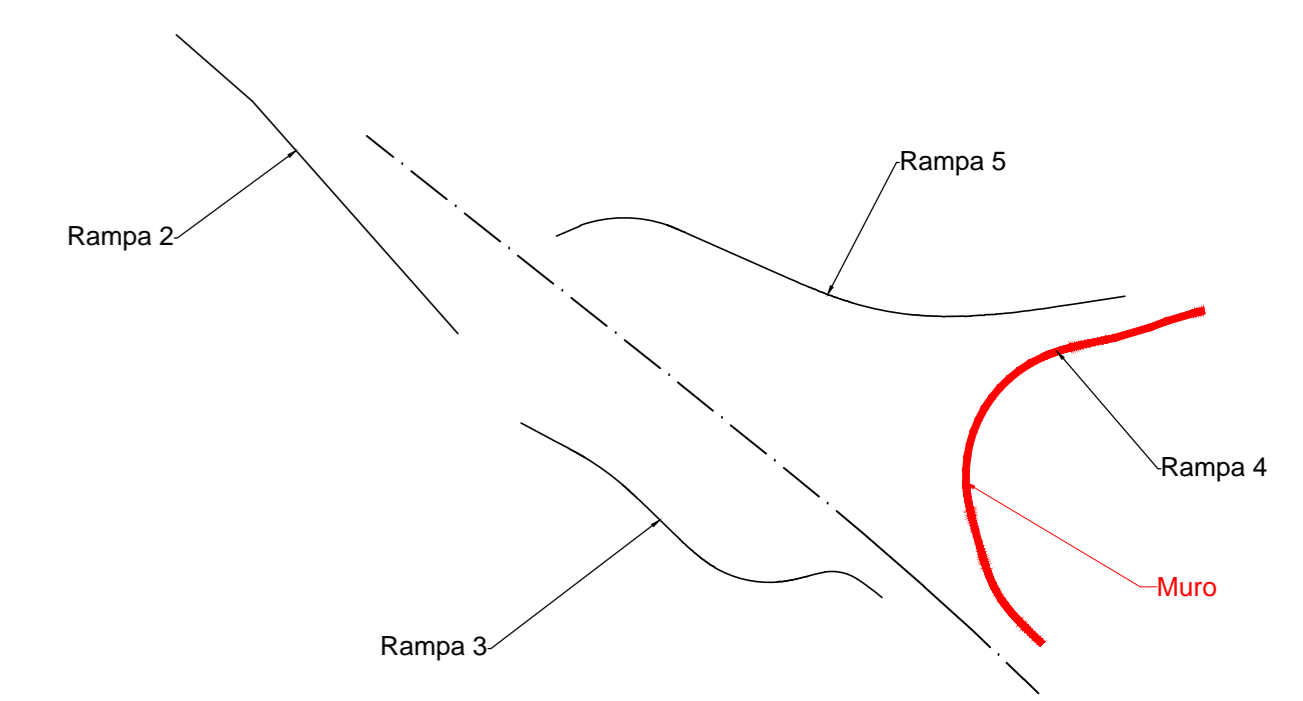
PIANTA FONDAZIONI
Scala 1:100



KEYPLAN

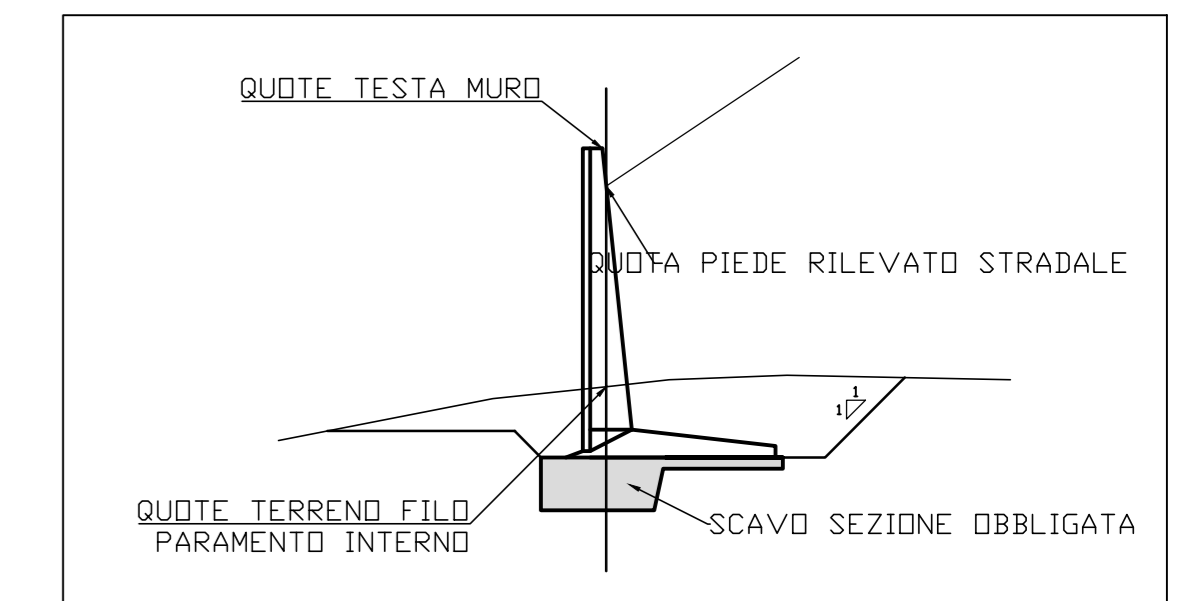


SVINCOLO 3 - OTRANTO S.S. 16



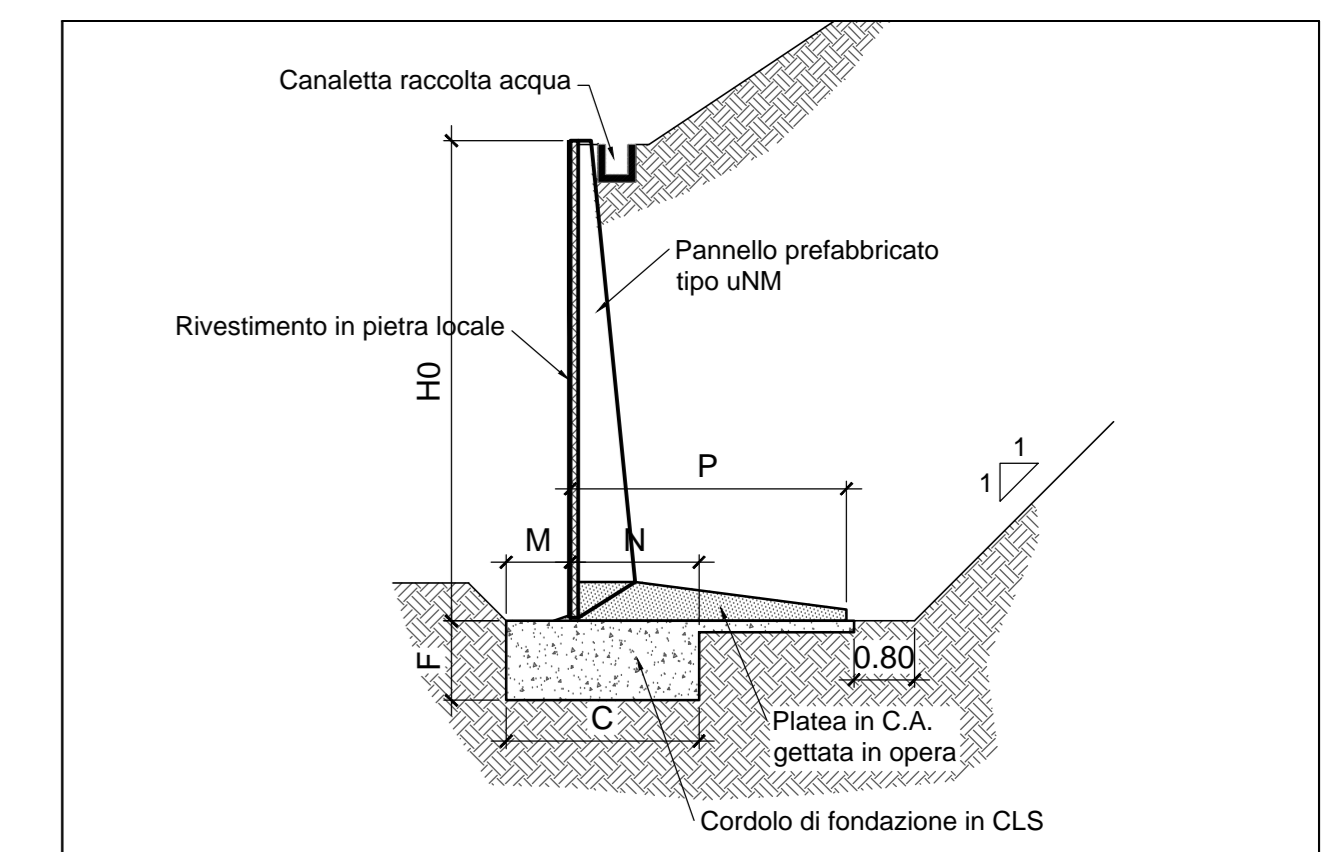
Movimenti terra:

SCAVO = m3 290.575
SEZIONE OBBLIGATA = m3 214.800



SEZIONE TIPO MURI

Scala 1:100

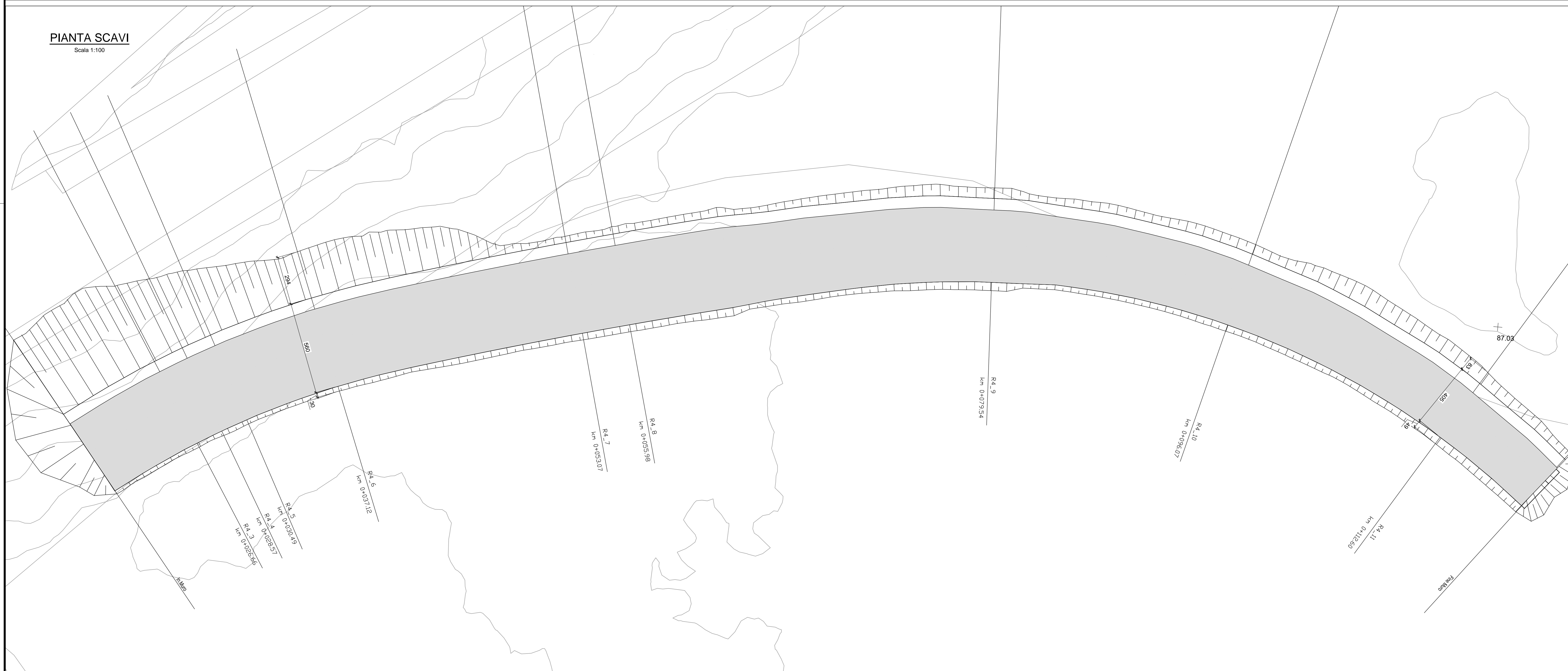


Dimensioni della struttura

| Appell | Altezza | Platea | Fondazione | | | | Pret. | Vol. getti | Serie uNM | |
|--------|---------|--------|------------|------|------|------|-------|------------|-----------|-----------|
| | | | C | F | M | N | | | Peso | Incidenza |
| u3NM | 3.00 | 2.20 | 1.35 | 0.55 | 0.45 | 0.90 | 1.22 | 0.743 | 0.468 | 61.45 |
| u3NM | 3.50 | 2.45 | 1.50 | 0.60 | 0.50 | 1.00 | 1.47 | 0.900 | 0.566 | 63.94 |
| u4NM | 4.00 | 2.70 | 1.65 | 0.70 | 0.55 | 1.10 | 1.74 | 1.155 | 0.672 | 68.14 |
| u4NM | 4.50 | 2.95 | 1.80 | 0.75 | 0.60 | 1.20 | 2.02 | 1.350 | 0.811 | 69.73 |
| u5NM | 5.00 | 3.20 | 1.95 | 0.85 | 0.65 | 1.30 | 2.32 | 1.658 | 0.949 | 72.88 |
| u5NM | 5.50 | 3.45 | 2.15 | 0.90 | 0.70 | 1.45 | 2.60 | 1.935 | 1.095 | 77.75 |
| u6NM | 6.00 | 3.60 | 2.35 | 1.00 | 0.80 | 1.55 | 2.93 | 2.350 | 1.220 | 83.20 |

PIANTA SCAVI

Scala 1:100



CORRIDOIO PLURIMODALE ADRIATICO
ITINERARIO MAGLIE - SANTA MARIA DI LEUCA
S.S. N° 275 "DI S. MARIA DI LEUCA"
LAVORI DI AMMODERNAMENTO E ADEGUAMENTO ALLA SEZ. B DEL D.M. 5.11.2001
S.S. 16 dal km 981+700 al km 985+386 - S.S. 275 dal km 0+000 al km 37+000
1° Lotto: Dal Km 0+000 di prog. al Km 23+300 di prog.

PROGETTO DEFINITIVO

COD. BA283

PROGETTAZIONE: ARAS - STRUTTURA TERRITORIALE PUGLIA

| | |
|--|--|
| <p>I. PROGETTISTI Ing. Alberto SACCHIERO - Progettista e Coordinatore Ing. Simone MASCIULLO - Progettista</p> <p>COLLABORATORI Geom. Andrea DELL'ANNA Geom. Massimo MARINO Geom. Giuseppe CALZ'</p> <p>II. COORDINATORE IN FASE DI PROGETTAZIONE Ing. Alberto SACCHIERO</p> <p>III. RESPONSABILE DEL PROCEDIMENTO Ing. Concettina PUGLISI</p> <p>RESPONSABILE PROJECT MANAGEMENT E PROGETTI SPECIALI Ing. Nicola MARO</p> <p>IV. COMISSARIO STRADONARIO Ing. Vincenzo MARO</p> | <p>ATTIVITA' DI SUPPORTO</p> <p>RTIP: Lombardi Ingegneria S.r.l. - Strutture TechProject S.r.l. - Geotecnica</p> |
|--|--|

09 - OPERE D'ARTE MINORI
OPERE DI SOSTEGNO - MURI SVINCOLO 3 - OS08
Muro SV3 rampa 4 uscita su carreggiata Est

| PROGETTO | NOV. FILE | REVISIONE | SCALA: |
|----------|-------------------------|-----------|--------|
| PROGETTO | TOO_0508_STR_CP01_C.dwg | | 1:100 |
| PROGETTO | TOO_0508_STR_CP01 | | |

| REV. | DESCRIZIONE | DATA | REDATTO | VERIFICATO | APPROVATO |
|------|-----------------------------------|-------------|-----------------|------------|-----------|
| C | REVISIONE DEL PROGETTO DEFINITIVO | Marzo 2022 | | | |
| B | REVISIONE DEL PROGETTO DEFINITIVO | Genno 2019 | Ing. C. Belloni | | |
| A | REVISIONE DEL PROGETTO DEFINITIVO | Giugno 2018 | Ing. C. Belloni | | |