

Legenda:

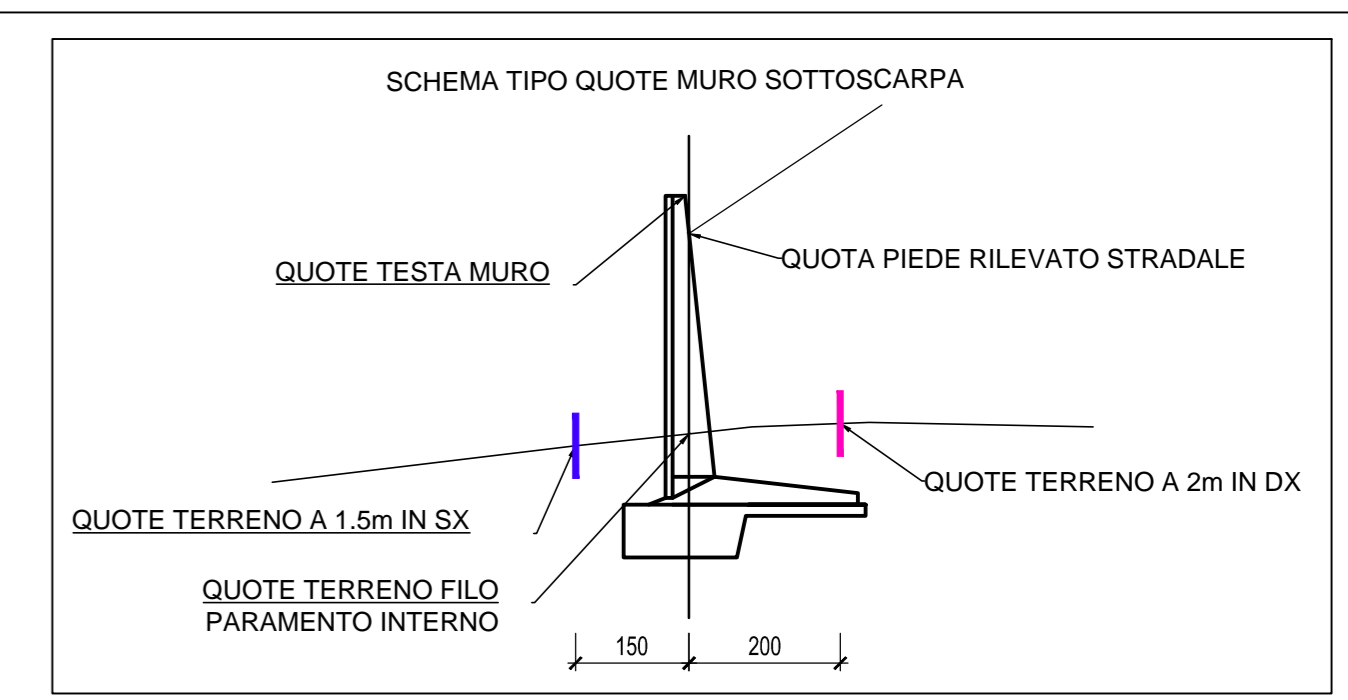
Unità geotecniche

- Unità geotecnica T1a
R/Ls = Terreno di riporto / deposito antropico / Limi sabbiosi
- Unità geotecnica T1b
Cap = Coperture eluviali e colluviali
- Unità geotecnica T2a
S/Si = Sabbie e sabbie limose con frammenti calcarenitici
- Unità geotecnica T2b
Las = Limi argilloso sabbiosi con frammenti lapidei
- Unità geotecnica R1
SAL = Calcareniti del Salento
ANR = Calcareniti di Andrano
PLE = Pietra Leccese

Grado di alterazione delle calcareniti

- Calcareniti molto alterate / cementazione scarsa o nulla [A]
- Calcareniti mediamente alterate / cementazione discontinua [MA]
- Calcareniti da poco a non alterate / cementazione buona [NA]

| RISULTATO PARAMETRI GEOTECNICI | | | | | |
|--------------------------------|---|--|-------------------------|---------------------------|--|
| UNITÀ GEOTECNICA | PESO DI VOLUME (γ _{sat}) [kN/m ³] | RESISTENZA A COMPRESIONE (q _{tip}) [kPa] | PARAMETRI DI RESISTENZA | | PARAMETRI DI DEFORMABILITÀ (E _{vol}) [kPa] |
| | | | COESIONE (c) [kPa] | ANGOLO DI ATTRITO (φ) [°] | |
| T1a | 19-20 | - | 20 | 30 | 20-20 |
| T1b | 19 | - | 1-10 | 28-32 | 20-20 |
| T2a | 19-20 | - | 1-10 | 28-32 | 20-20 |
| T2b | 19 | - | 1-15 | 25-28 | 10-10 |
| R1a) | 20 | - | 1-10 | 29-33 | 20-20 |
| R1b) | 20 | - | 1-15 | 25-28 | 20-20 |
| R1c) | 22 | 23 | 100-45 | 29-31 | 200-600 |



MURO 3 - MURO SV4 RAMPA 1 - BIDIREZIONALE LATO OVEST - OS10

