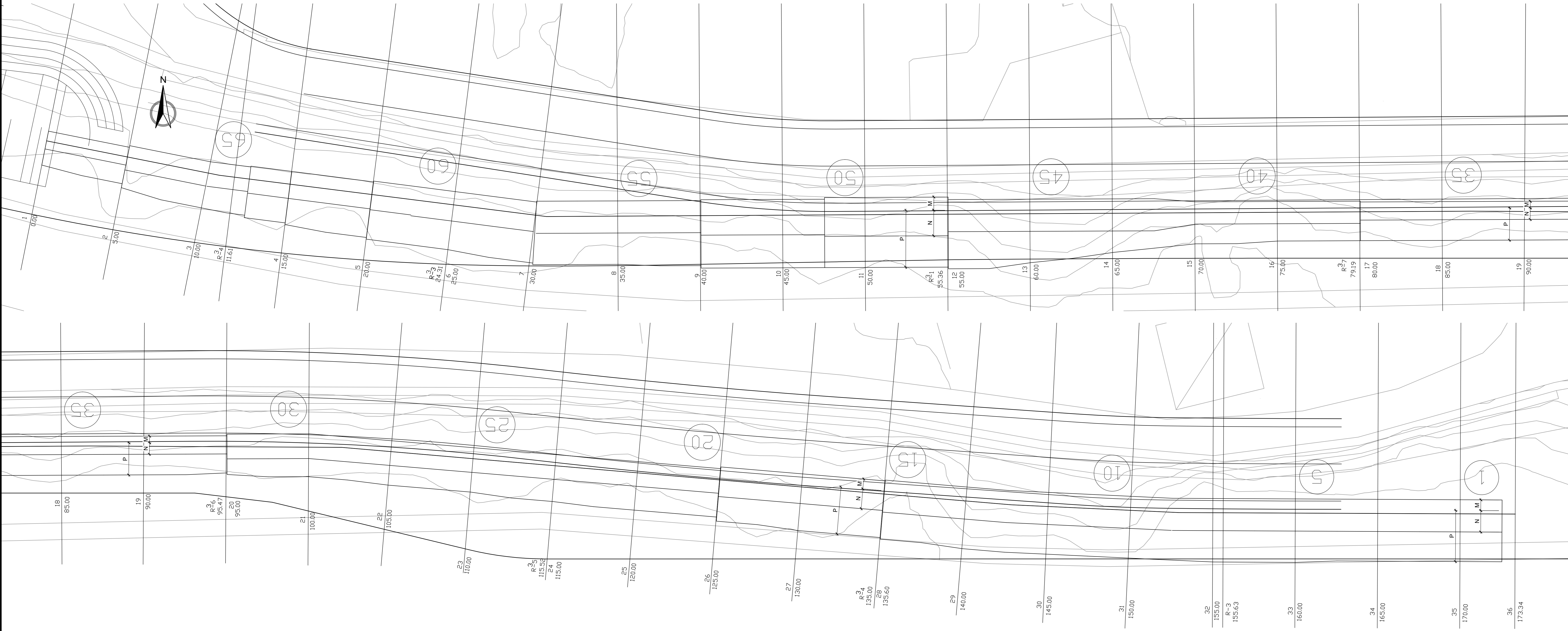
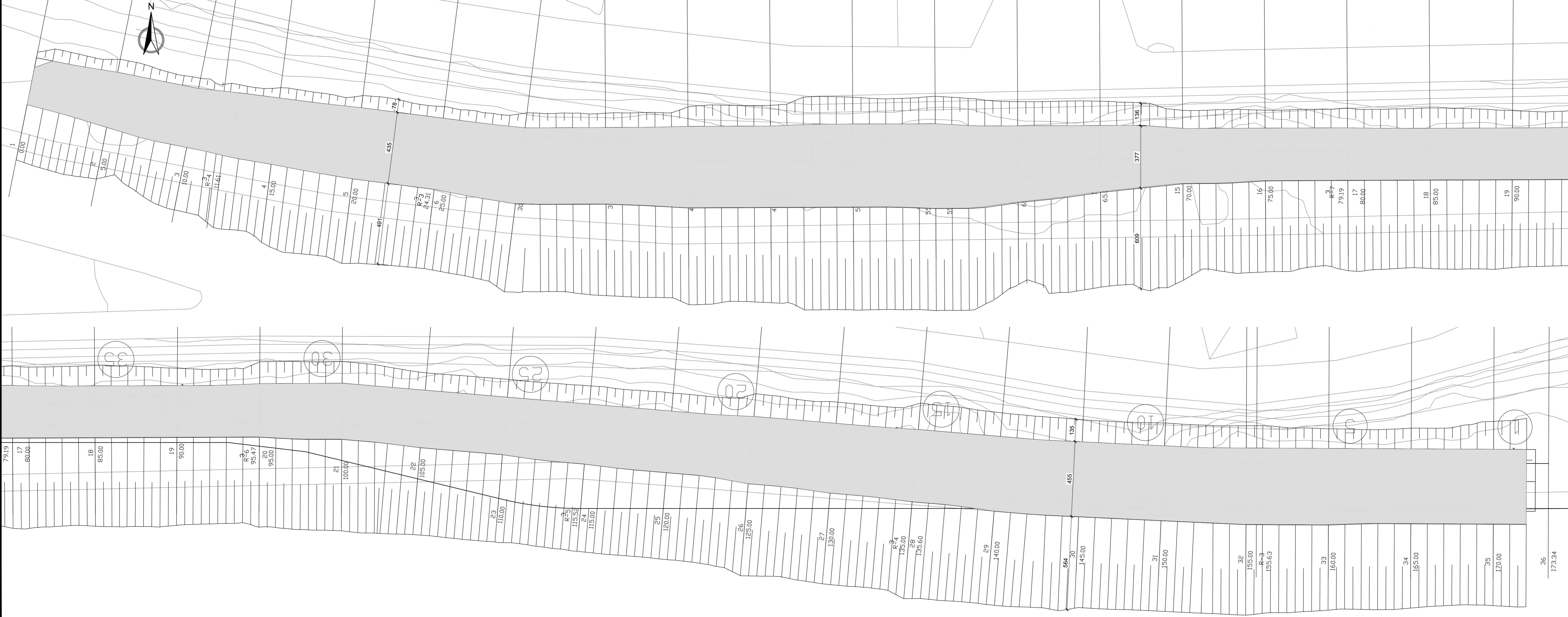


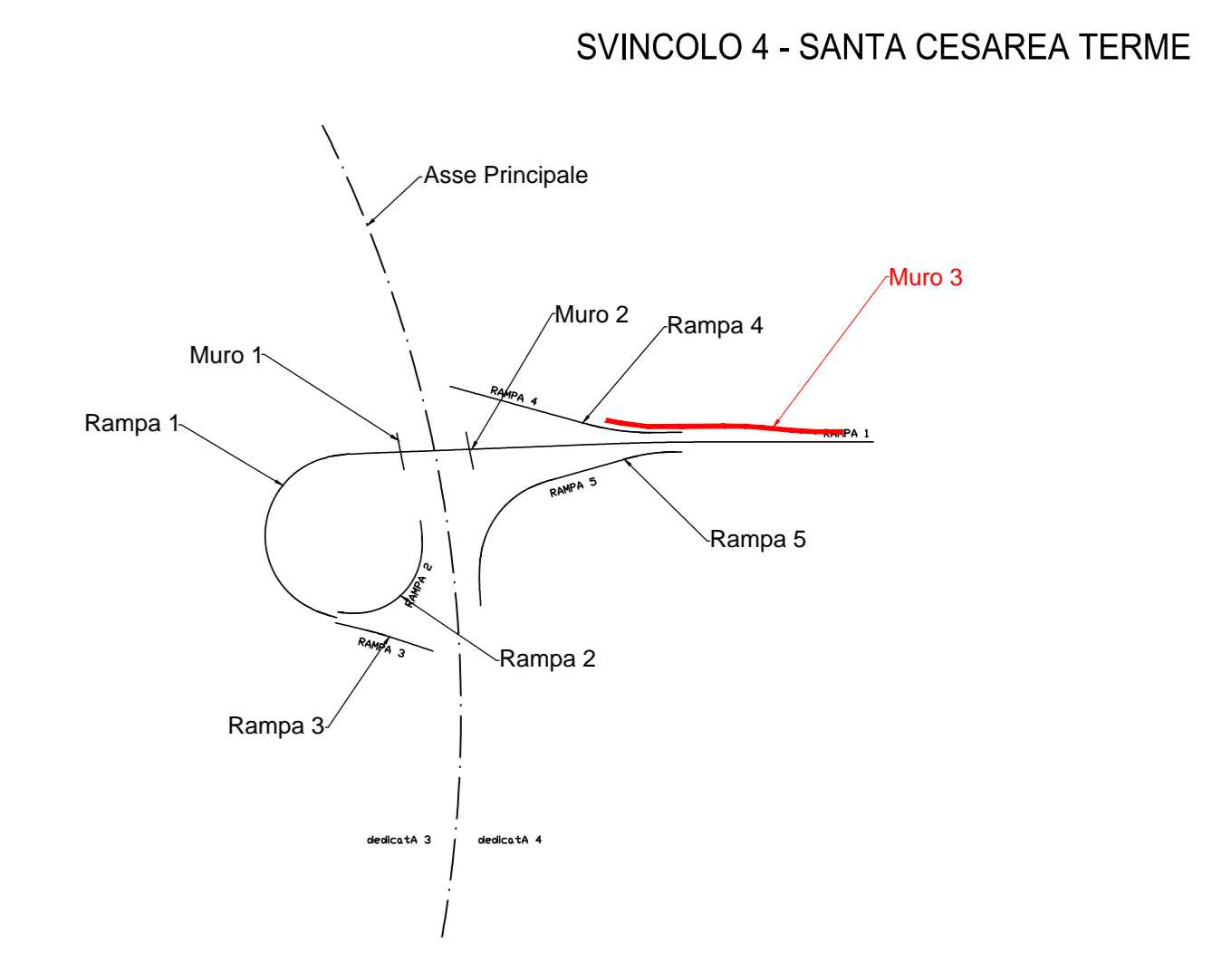
PIANTA FONDAZIONI
Scala 1:100



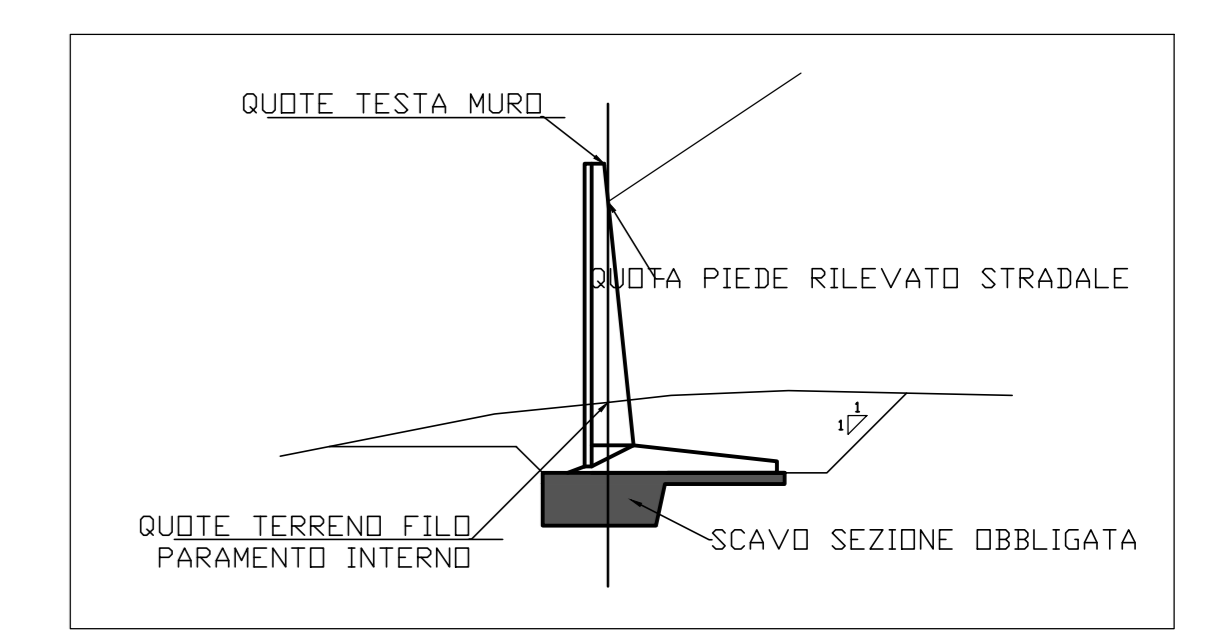
PIANTA SCAVI
Scala 1:100



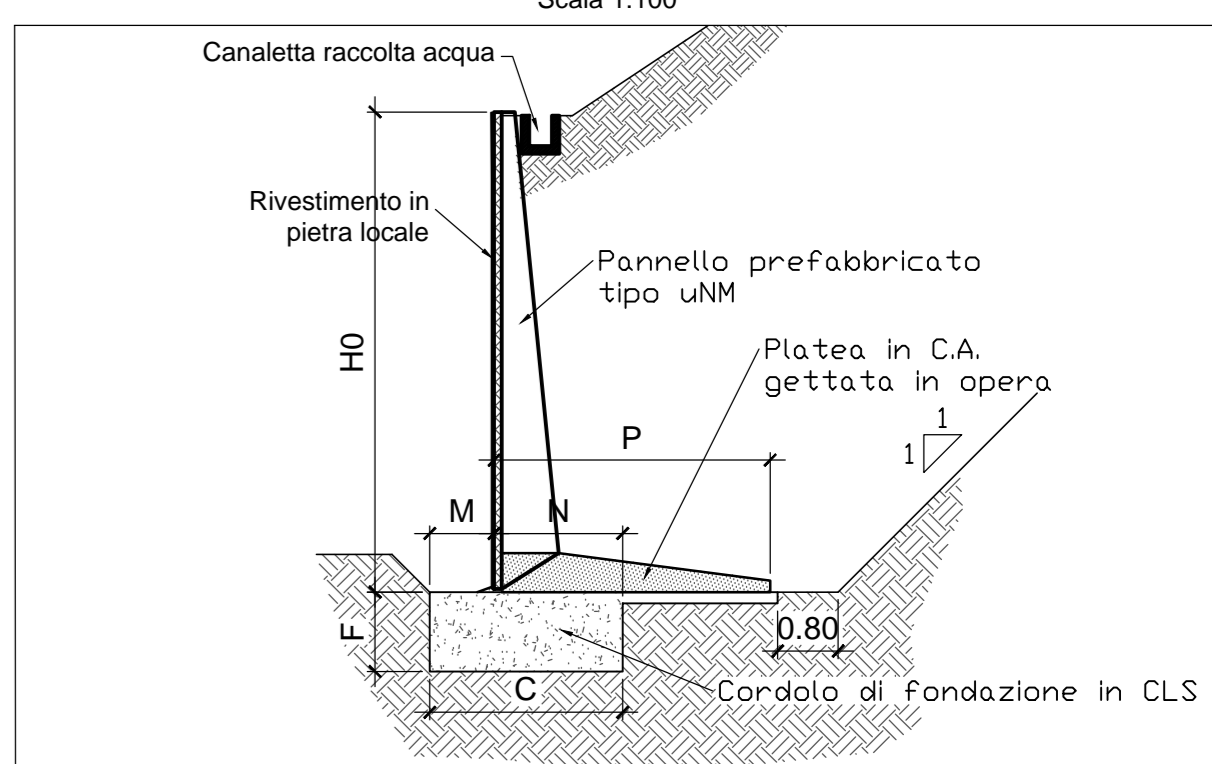
KEYPLAN



SCAVO m3 3235.511
SEZIONE OBBLIGATA m3 259.743



SEZIONE TIPO MURI
Scala 1:100



Sanas
GRUPPO FS ITALIANE Direzione Progettazione e Realizzazione Lavori

CORRIDOIO PLURIMODALE ADRIATICO
ITINERARIO MAGLIE - SANTA MARIA DI LEUCA
S.S. N° 275 "DI S. MARIA DI LEUCA"
LAVORI DI AMMODERNAMENTO E ADEGUAMENTO ALLA SEZ. B DEL D.M. 5.11.2001
S.S. 16 dal km 981+700 al km 985+386 - S.S. 275 dal km 0+000 al km 37+000
1° Lotto: Dal Km 0+000 di prog. al Km 23+300 di prog.

PROGETTO DEFINITIVO COD. BA283

PROGETTAZIONE: ANAS - STRUTTURA TERRITORIALE PUGLIA		ATTIVITA' DI SUPPORTO
I. PROGETTISTI Ing. Alberto SACCHERO - Progettista e Coordinatore Ing. Simone MASCIULLO - Progettista	COLLABORATORI Geom. Andrea DELL'ANNA Geom. Massimo MARIANO Geom. Giuseppe CALZ'	RTIP: Lombardi Ingegneria S.r.l. - Struttura TechProject S.r.l. - Disegno
II. COORDINATORE IN FASE DI PROGETTAZIONE Ing. Alberto SACCHERO		
III. RESPONSABILE DEL PROCEDIMENTO Ing. Costantino PASQUALONZA		
RESPONSABILE PROJECT MANAGEMENT E PROGETTI SPECIALI Ing. Nicola MARZI		
IV. COMMISSARIO STRADONARIO Ing. Vincenzo MARZI		

09 - OPERE D'ARTE MINORI
OPERE DI SOSTEGNO - MURI SVINCOLO 4 - OS10
Muri SV4 rampa 1 bidirezionale lato Ovest
Pianta fondazioni e scavi

CODICE PROGETTO	NOME FILE	REVISIONE	SCALA:
PROGETTO LIV. PROG. N. PROG. L0503A 01701	T00_OS10_STR_CP01_C.dwg	C	1:100
CODICE ELAB. T000510STRCP01			

REV.	DESCRIZIONE	DATA	REDATTO	VERIFICATO	APPROVATO
C	REVISIONE DEL PROGETTO DEFINITIVO	Marzo 2022			
B	REVISIONE DEL PROGETTO DEFINITIVO	Genno 2019	Ing. C. Beltroni		
A	REVISIONE DEL PROGETTO DEFINITIVO	Giugno 2018	Ing. C. Beltroni		