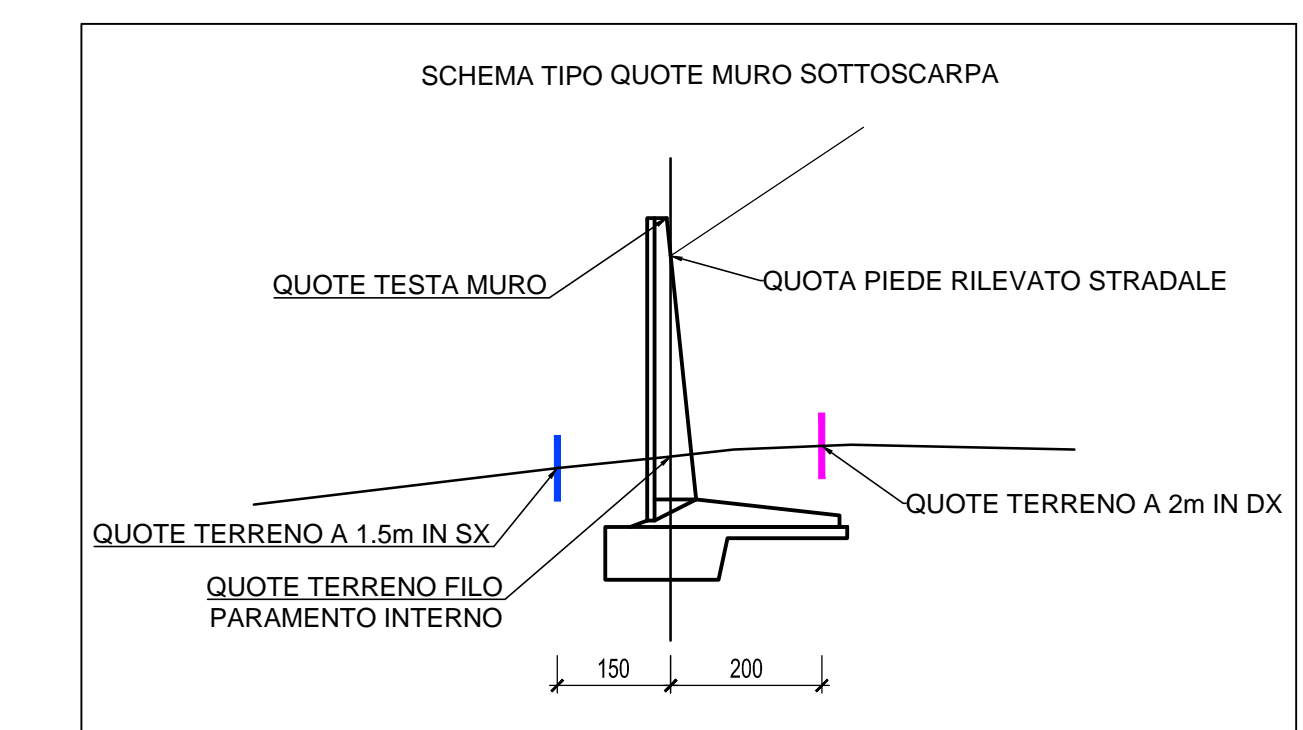
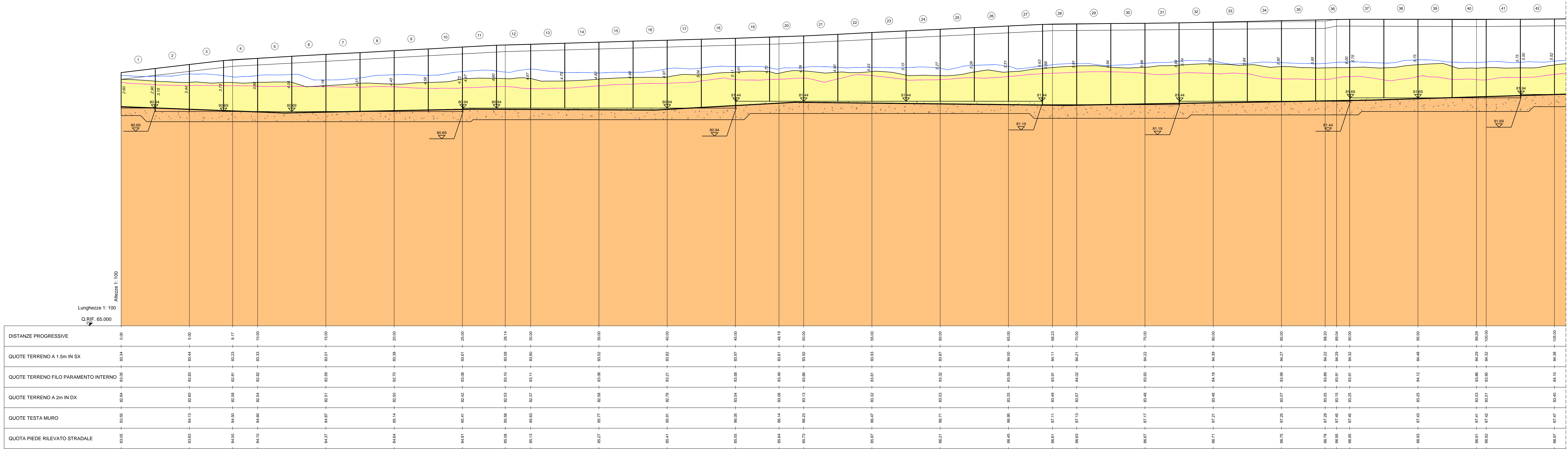


MURO 1 -
MURO SV 5 RAMPE 5 ED 8 - DI IMMISSIONE DIR. S.M. LEUCA - OS12



Legenda:

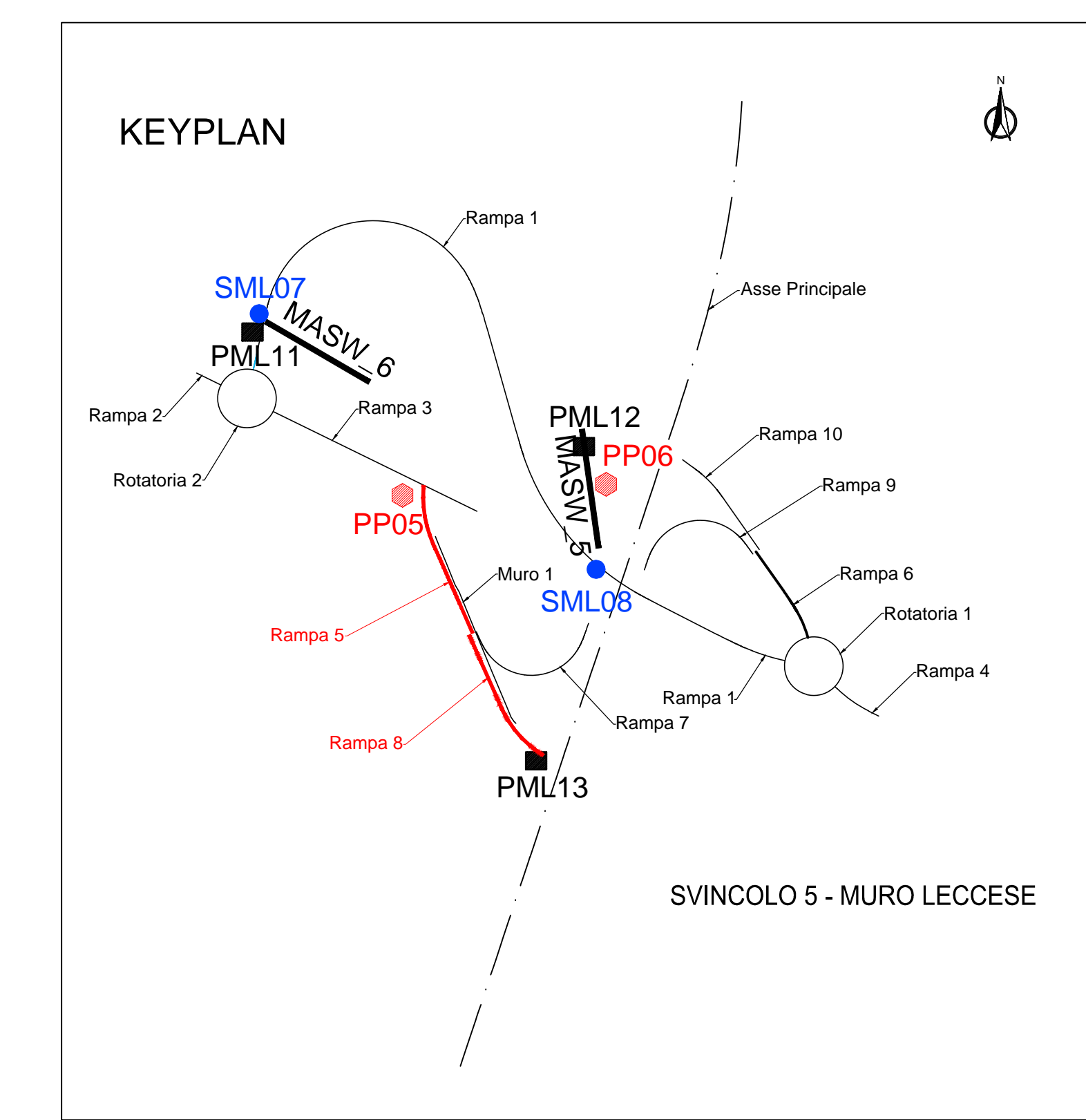
Unità geotecniche

- Unità geotecnica T1a: RLS = Terreno di riporto / deposito antropico / Limi sabbiosi
- Unità geotecnica T1b: Cop = Coperture eluviali e colluviali
- Unità geotecnica T2a: S/SI = Sabbie e sabbie limose con frammenti calcarenitici
- Unità geotecnica T2b: Las = Limi argilloso sabbiosi con frammenti lapidei
- Unità geotecnica R1: SAL = Calcareniti del Salento, ANR = Calcareniti di Andrano, PLE = Pietra Leccese

Grado di alterazioni delle calcareniti

- Calcareniti molto alterate / cementazione scarsa o nulla [A]
- Calcareniti mediamente alterate / cementazione discontinua [MA]
- Calcareniti da poco a non alterate / cementazione buona [NA]

RISULTATO PARAMETRI GEOTECNICI					
UNITÀ GEOTECNICA	PESO DI VOLUME (kN/m³)	PARAMETRI DI RESISTENZA		PARAMETRI DI DEFORMABILITÀ	
		RESISTENZA A COMPRESSIONE (kPa)	COESIONE (kPa)	ANGOLO DI ATTRITO (°)	MODULO DI DEFORMABILITÀ (kPa)
T1a	19-20	-	50	30	10-20
T1b	19	-	1-10	28-32	10-20
T2a	19-20	-	1-10	28-32	10-20
T2b	19	-	5-15	25-28	10
R1 (SAL)	20	3-5	1-10	29-33	10-20
R1 (ANR)	20	3.5-5.5	100-475	29-31	150-600
R1 (PLE)	22	23	150	36	200



Sanas
GRUPPO FS ITALIANE Direzione Progettazione e Realizzazione Lavori

CORRIDOIO PLURIMODALE ADRIATICO
ITINERARIO MAGLIE - SANTA MARIA DI LEUCA
S.S. N° 275 "DI S. MARIA DI LEUCA"
LAVORI DI AMMODERNAMENTO E ADEGUAMENTO ALLA SEZ. B DEL D.M. 5.11.2001
S.S. 16 dal km 981+700 al km 985+386 - S.S. 275 dal km 0+000 al km 37+000
1° Lotto: Dal Km 0+000 di prog. al Km 23+300 di prog.

PROGETTO DEFINITIVO COD. BA283

PROGETTAZIONE: ARAS - STRUTTURA TERRITORIALE PUGLIA

PROGETTISTI:
Ing. Alberto SANCHEZ - Progettista e Coordinatore
Ing. Simone MASCIULLO - Progettista

COLLABORATORI:
Geom. Andrea DELL'ANNA
Geom. Massimo MATTEO
Geom. Giuseppe CALO'

ATTIVITÀ DI SUPPORTO:
RTP: Lombardi Ingegneria S.r.l. - Strutture
TechProject S.r.l. - Geotecnica

COORDINATORE IN FASE DI PROGETTAZIONE:
Ing. Alberto SANCHEZ

RESPONSABILE DEL PROCEDIMENTO:
Ing. Concettina PUGALONCA

RESPONSABILE PROJECT MANAGEMENT E PROGETTI SPECIALI:
Ing. Nicola MARZI

COMMISSARIO STRADONARIO:
Ing. Vincenzo MARZI

09 - OPERE D'ARTE MINORI
OPERE DI SOSTEGNO - MURI SVINCOLO 5 - OS12
Muro SV5 rampa 5 e rampa 8 di immissione dir. S. M. Leuca
Profilo geotecnico opera - Tav. 1 di 2

CODICE PROGETTO	NOV. FILE	REVISIONE	SCALA:
TOO_OS12_GET_FG01_C.dwg			1:100
PROGETTO	UV, PROG. N. PROG.		
10503A	1701		
C	REVISIONE DEL PROGETTO DEFINITIVO	Nov 2022	
B	REVISIONE DEL PROGETTO DEFINITIVO	Genno 2019	Ing. C. Beltram
A	REVISIONE DEL PROGETTO DEFINITIVO	Giugno 2018	Ing. C. Beltram
REV.	DESCRIZIONE	DATA	REDDATO VERIFICATO APPROVATO