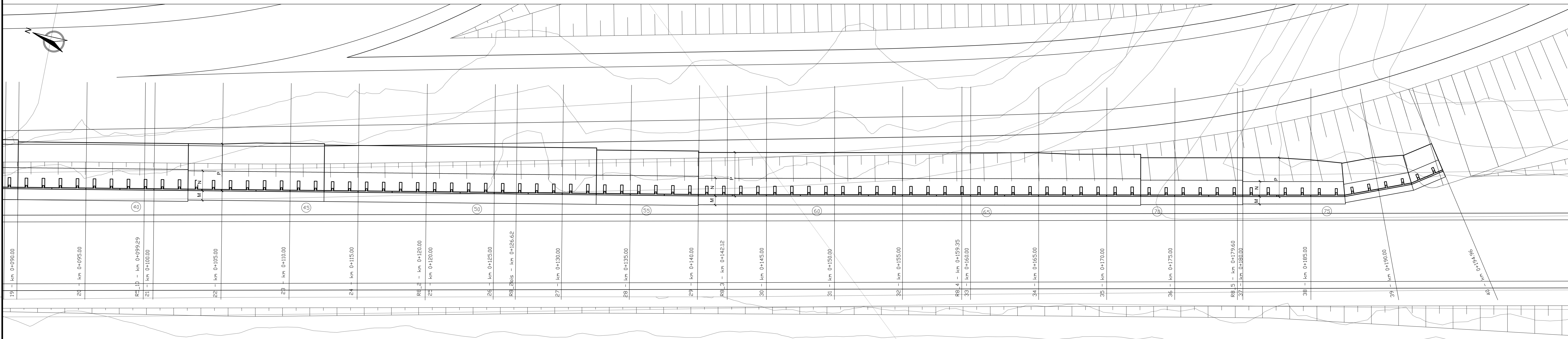


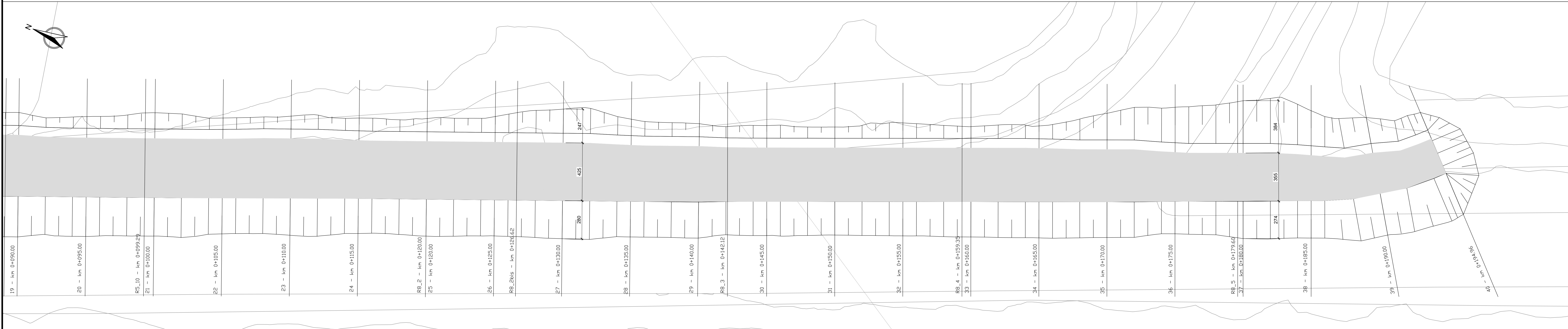
PIANTA FONDAZIONI

Scala 1:100



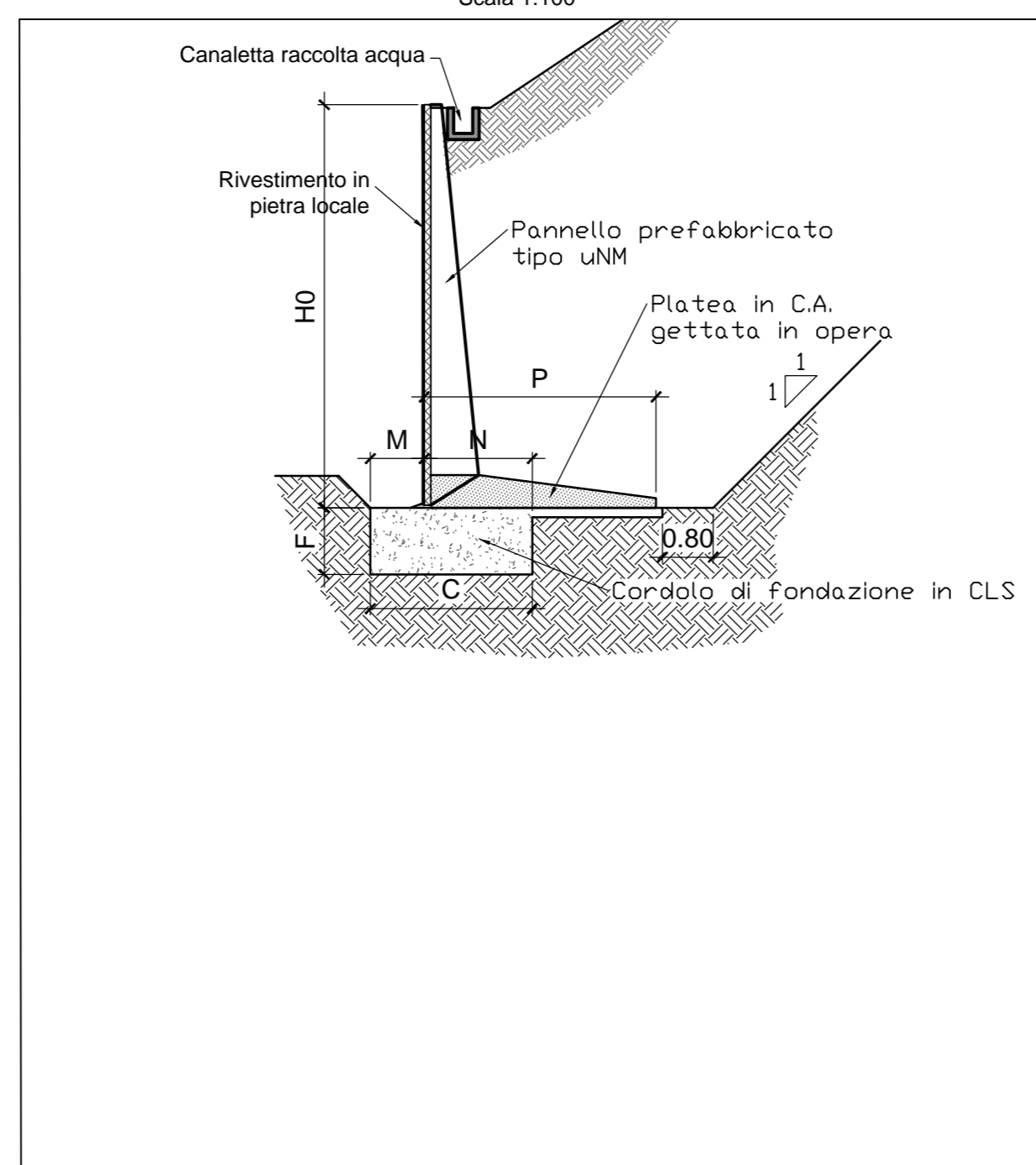
PIANTA SCAVI

Scala 1:100

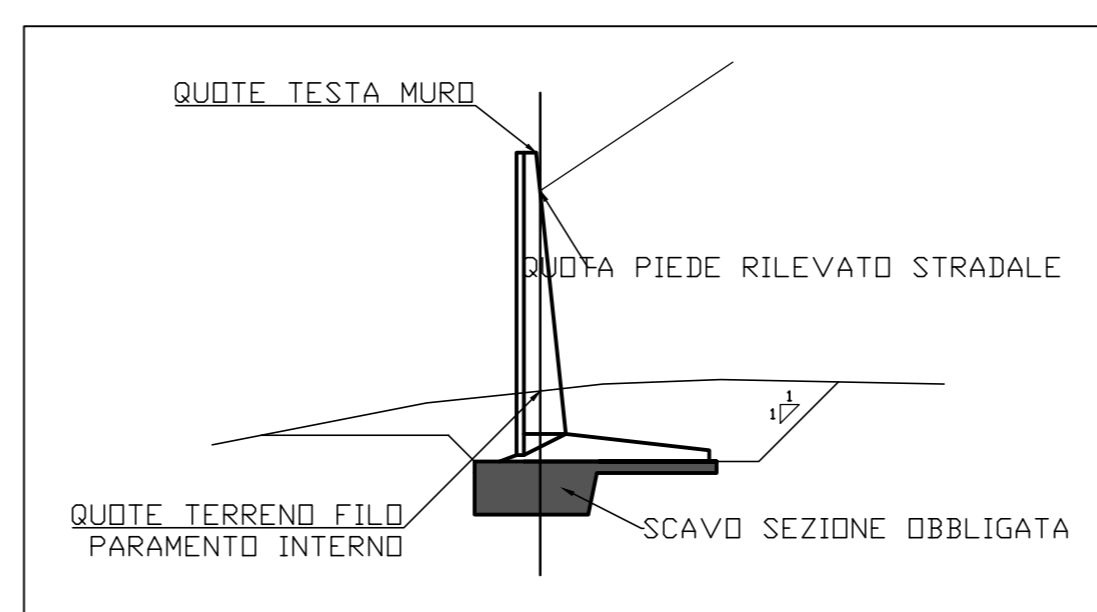


SEZIONE TIPO MURI

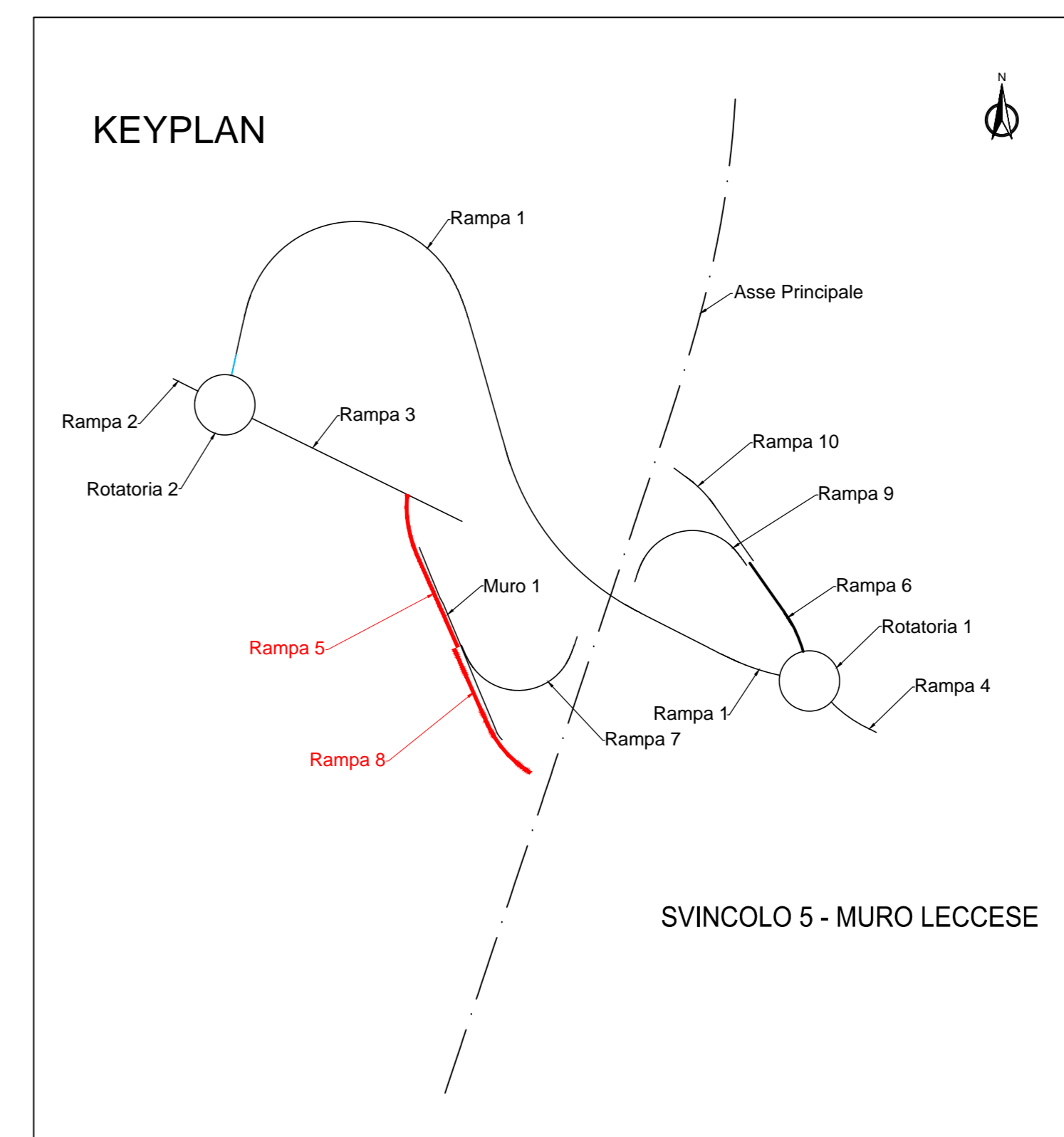
Scala 1:100



SCAVO m3 2402.713
SEZIONE OBBLIGATA m3 362.730



KEYPLAN



Sanas
GRUPPO FS ITALIANE Direzione Progettazione e Realizzazione Lavori

CORRIDOIO PLURIMODALE ADRIATICO
ITINERARIO MAGLIE - SANTA MARIA DI LEUCA
S.S. N° 275 "DI S. MARIA DI LEUCA"
LAVORI DI AMMODERNAMENTO E ADEGUAMENTO ALLA SEZ. B DEL D.M. 5.11.2001
S.S. 16 dal km 981+700 al km 985+386 - S.S. 275 dal km 0+000 al km 37+000
1° Lotto: Dal Km 0+000 di prog. al Km 23+300 di prog.

PROGETTO DEFINITIVO

COD. BA283

PROGETTAZIONE: ARNAS - STRUTTURA TERRITORIALE PUGLIA

I PROGETTISTI
Ing. Alberto SACCHINO - Progettista e Coordinatore
Ing. Simone MASCIULLO - Progettista

COLLABORATORI
Geom. Andrea DELL'ANNA
Geom. Massimo MATTEO
Geom. Giuseppe CALZ'

IL COORDINATORE IN FASE DI PROGETTAZIONE
Ing. Alberto SACCHINO

IL RESPONSABILE DEL PROCEDIMENTO
Ing. Concettina PASQUALONZA

RESPONSABILE PROJECT MANAGEMENT E PROGETTI SPECIALI
Ing. Nicola MARO

IL COMISSARIO STRADONARIO
Ing. Vincenzo MARO

ATTIVITA' DI SUPPORTO

RTP:
Lombardi Ingegneria S.r.l.
TechProject S.r.l.

- Struttura
- Coordinatore
- Progettista

09 - OPERE D'ARTE MINORI
OPERE DI SOSTEGNO - MURI SVINCOLO 5 - OS12
Muro SV5 rampa 5 e rampa 8 di immissione dir. S. M. Leuca

Pianta fondazioni e scavi - Tav. 2 di 2

PROGETTO	LV. PROG. N. PROG.	NOME FILE	REVISIONE	SCALA:
0503A	01701	TOO_OS12_STR_CP02_C.dwg	C	1:100

REV.	DESCRIZIONE	DATA	REDATTO	VERIFICATO	APPROVATO
C	REVISIONE DEL PROGETTO DEFINITIVO	Marzo 2022			
B	REVISIONE DEL PROGETTO DEFINITIVO	Genno 2019	Ing. C. Beltrami		
A	REVISIONE DEL PROGETTO DEFINITIVO	Giugno 2018	Ing. C. Beltrami		