

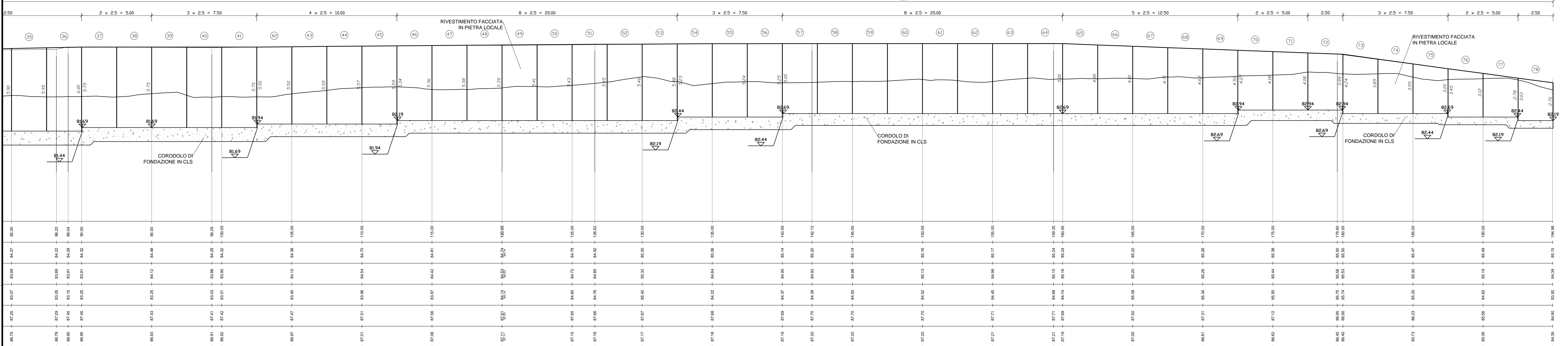
PROSPETTO MURO RAMPA 5 E RAMPA 8 SV5 - OS12

1:100

LUNGHEZZA: n°78 pannelli x 250n = 195,00n

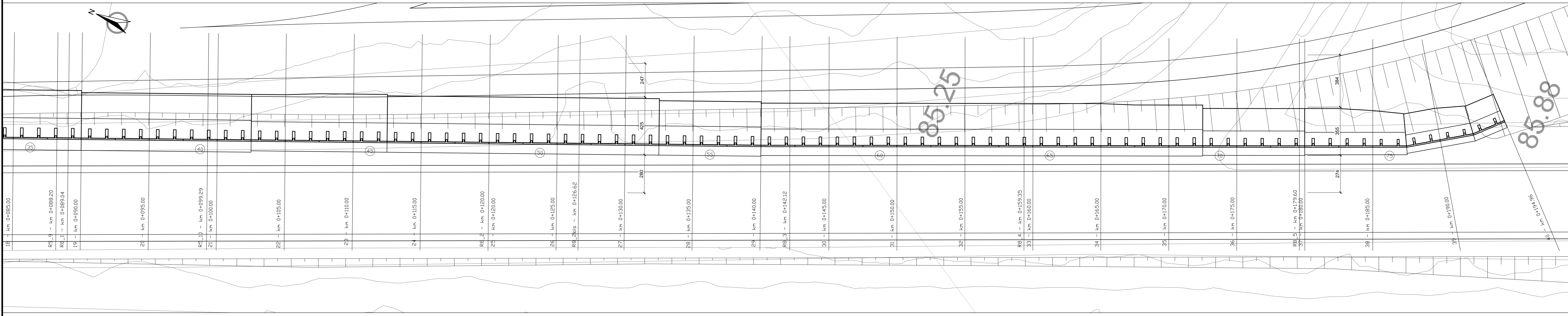
FACCIATA: Normale, in CLS liscio

ØNM

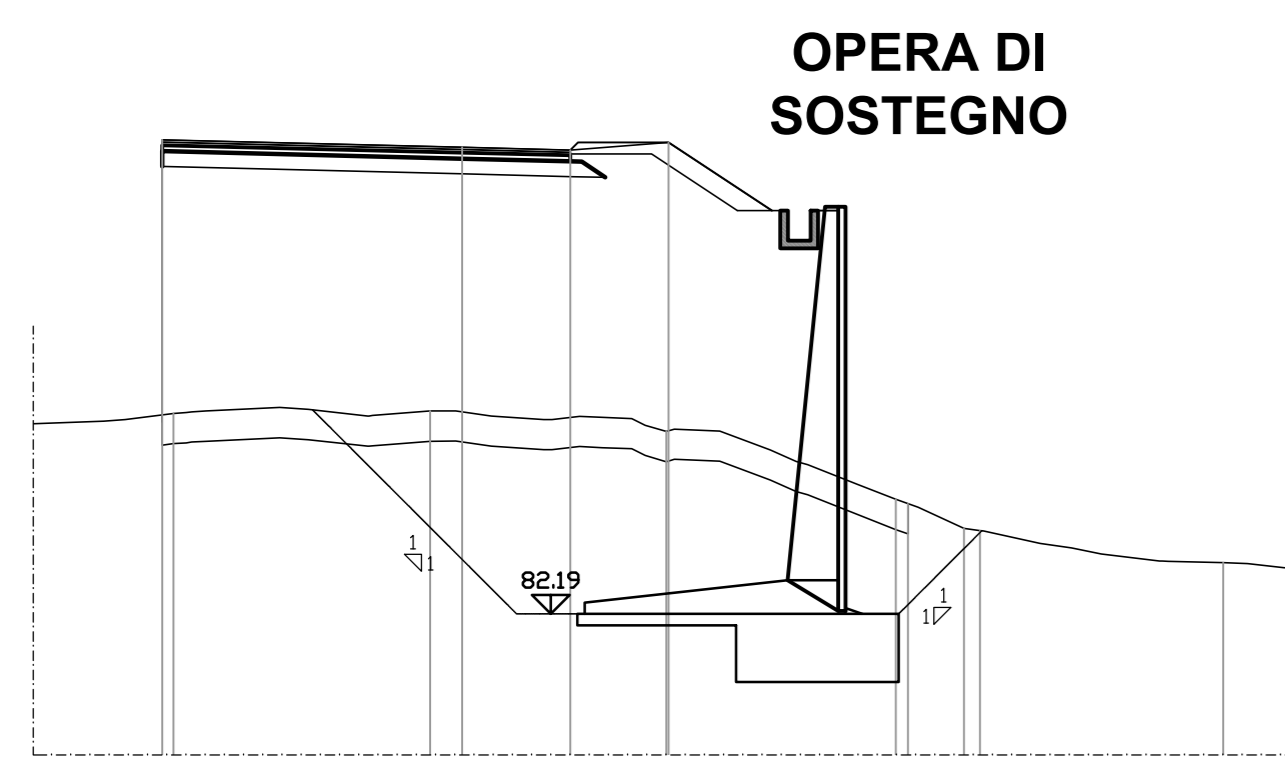


PIANTA MURI - SVINCOLO OS11

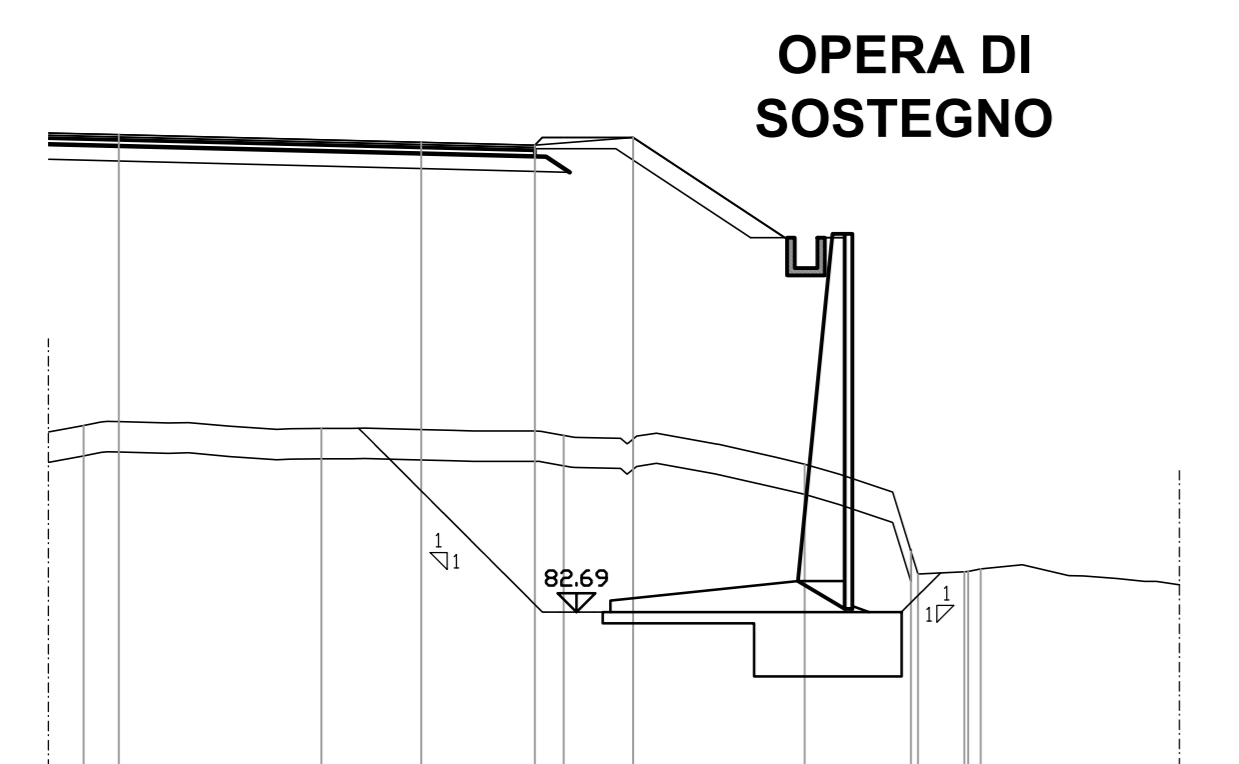
Scala 1:100



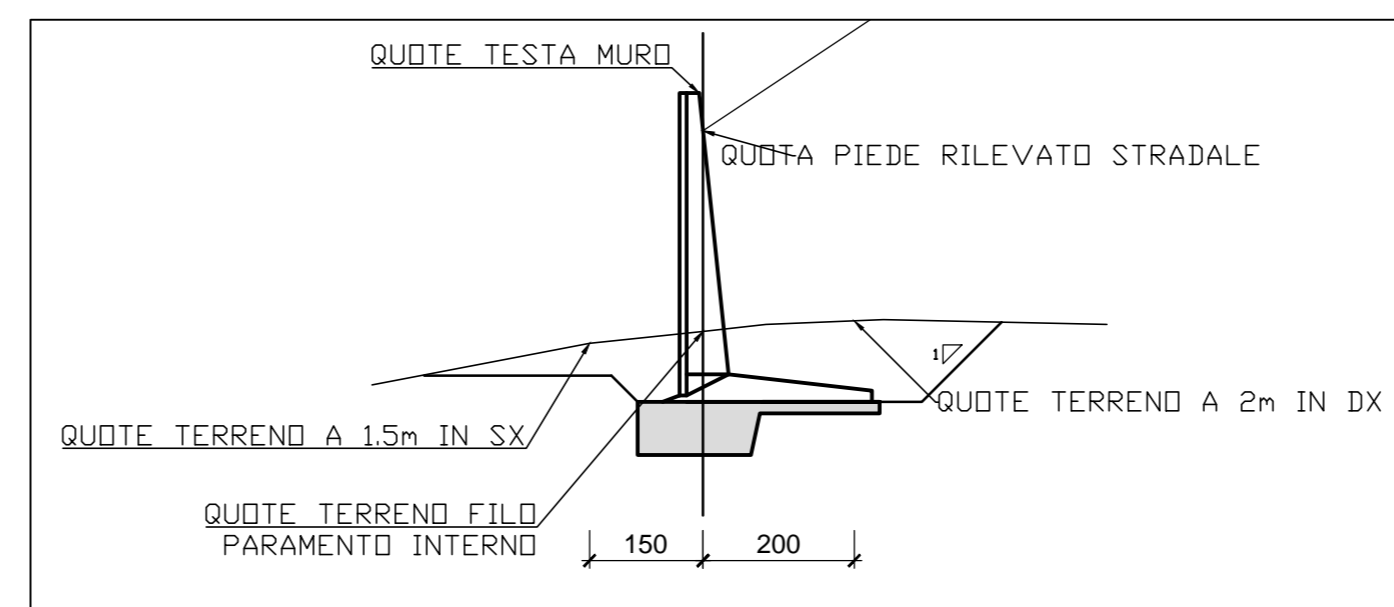
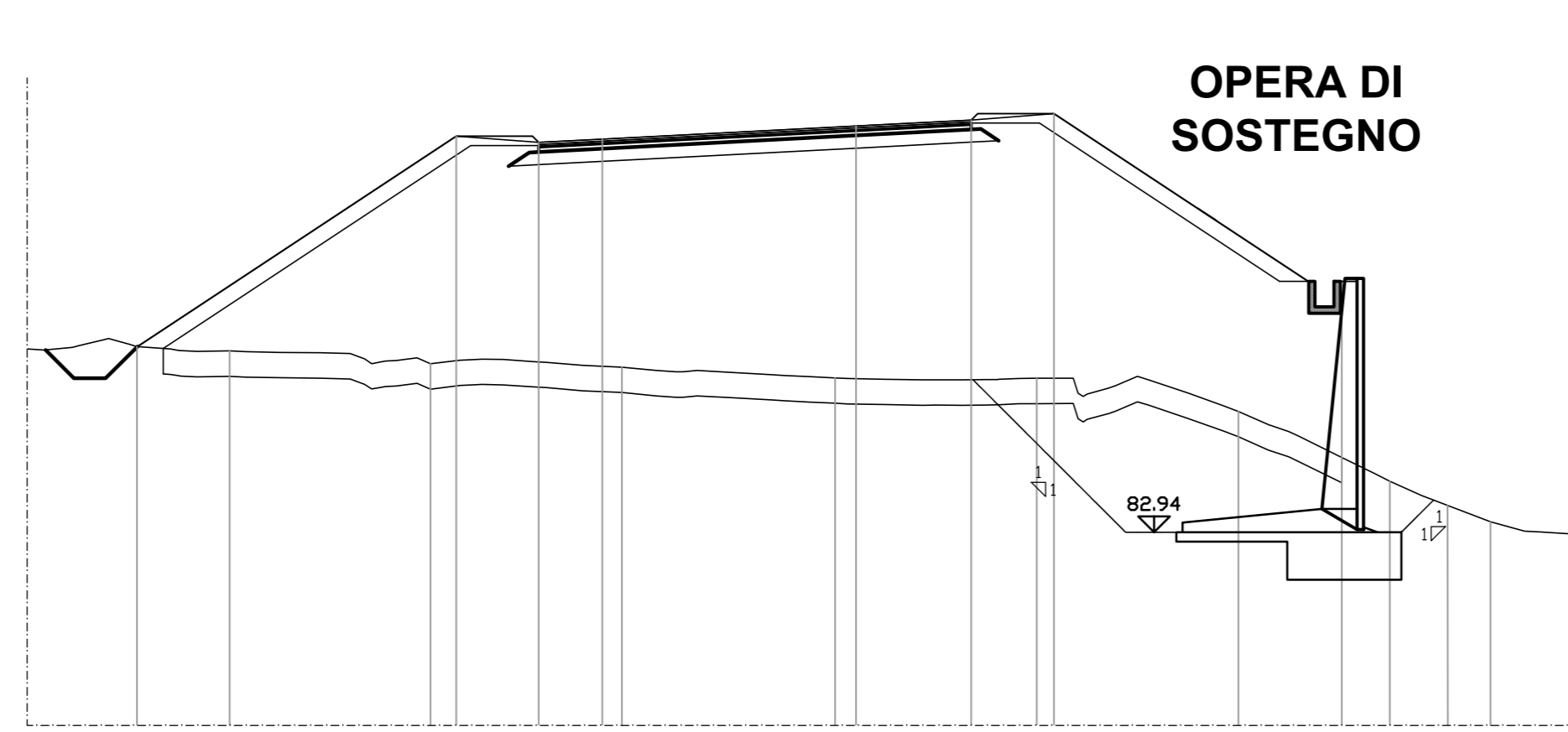
SEZIONE R8_2
progr. 20.61



SEZIONE R8_3
progr. 42.78

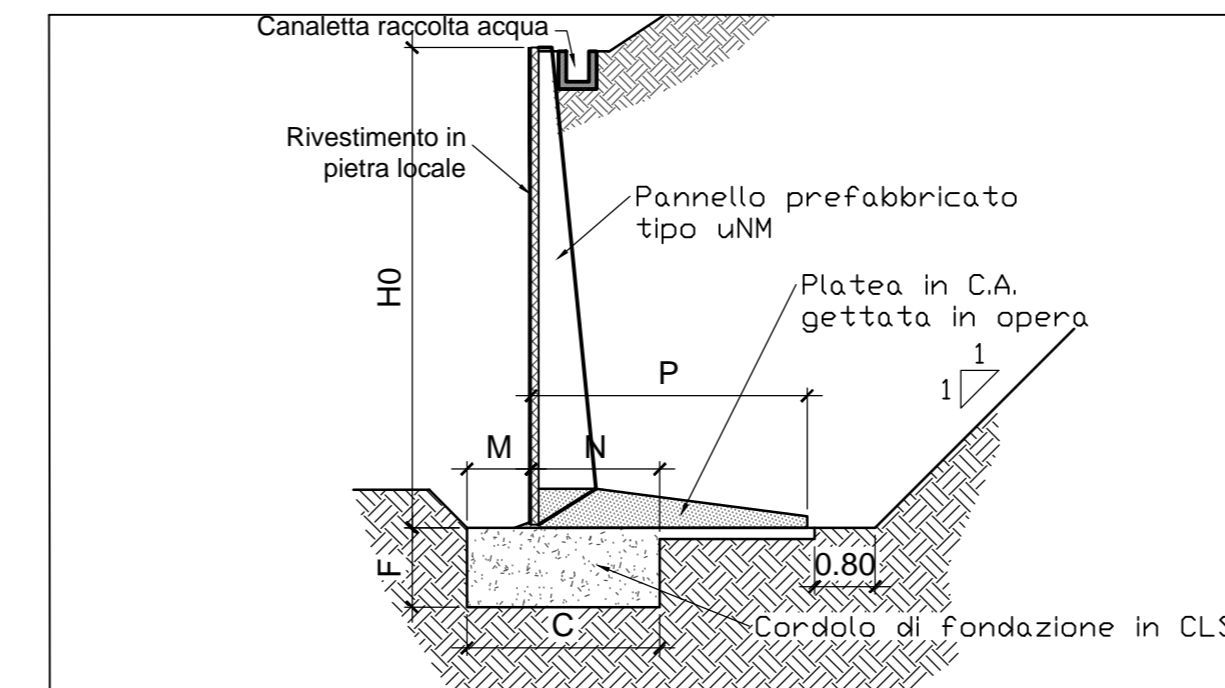


SEZIONE R8_5
progr. 80.00



SEZIONE TIPO MURI

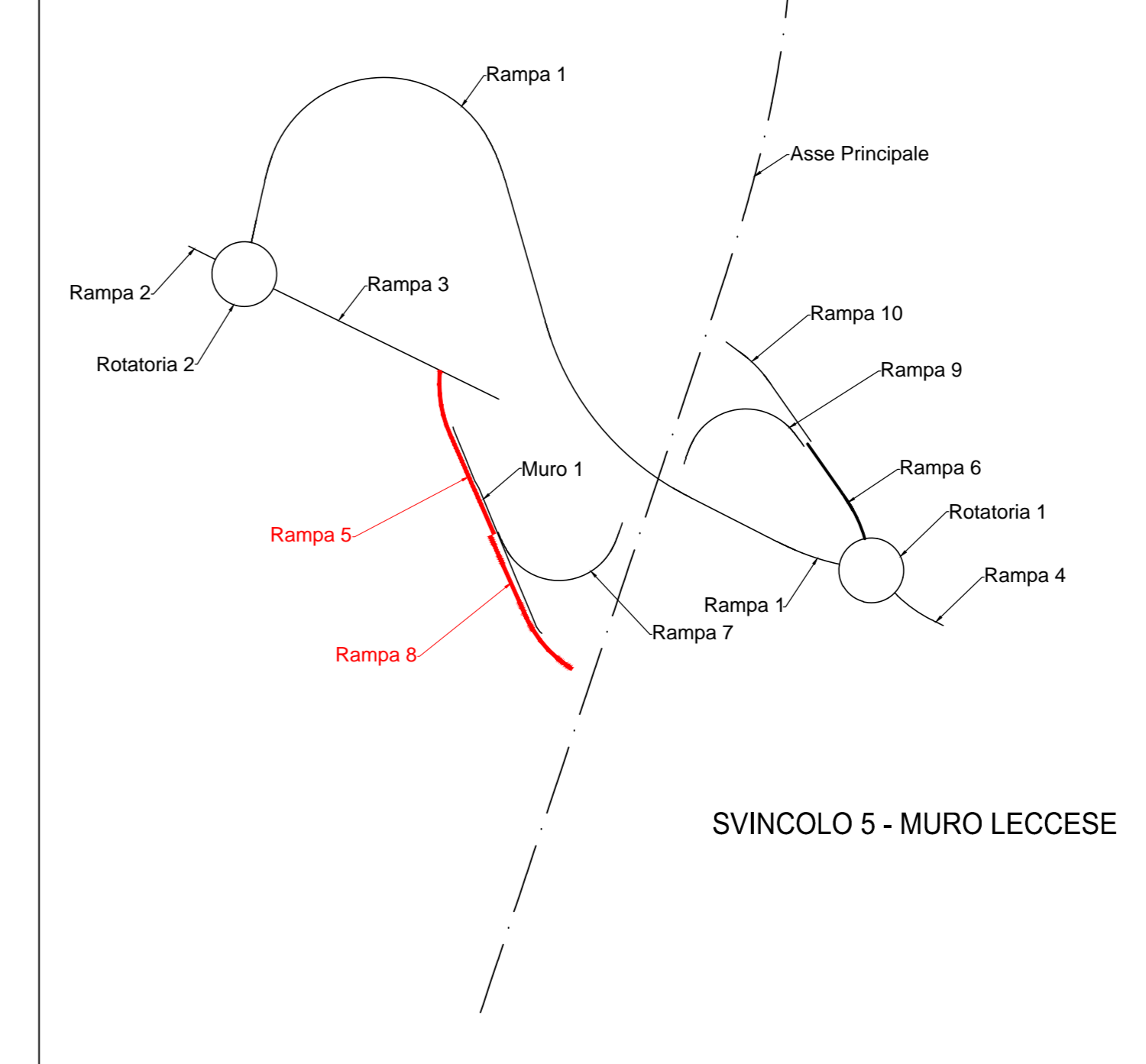
Scala 1:100



Dimensioni della struttura

Appelli	Fondazione						Prof.	Volumi getti		Incidenza acciaio
	Altezza	Plataea	F	M	N	Peso		fond.	plataea	
	H0	P	C	F	M	N	m	m³/m	kg/m²	
u30NM	3,00	2,20	1,35	0,55	0,45	0,90	1,22	0,743	0,468	61,45
u35NM	3,50	2,45	1,50	0,60	0,50	1,00	1,47	0,800	0,566	63,94
u40NM	4,00	2,70	1,65	0,70	0,55	1,10	1,74	1,155	0,672	68,14
u42NM	4,25	2,85	1,75	0,75	0,55	1,20	1,89	1,225	0,690	69,89
u45NM	4,50	3,00	1,85	0,75	0,60	1,30	2,02	1,350	0,801	69,73
u47NM	4,75	3,15	1,95	0,80	0,60	1,40	2,18	1,485	0,809	73,18
u50NM	5,00	3,30	2,05	0,85	0,65	1,50	2,32	1,638	0,848	72,88
u55NM	5,50	3,45	2,15	0,90	0,70	1,65	2,60	1,855	1,095	77,76
u60NM	6,00	3,60	2,35	1,00	0,80	1,85	2,93	2,350	1,220	83,20

KEYPLAN



Sanas
GRUPPO 55 ITALIANE Direzione Progettazione e Realizzazione Lavori

CORRIDOIO PLURIMODALE ADRIATICO
ITINERARIO MAGLIE - SANTA MARIA DI LEUCA
S.S. N° 275 "DI S. MARIA DI LEUCA"
LAVORI DI AMMODERNAMENTO E ADEGUAMENTO ALLA SEZ. B DEL D.M. 5.11.2001
S.S. 16 dal km 981+700 al km 985+386 - S.S. 275 dal km 0+000 al km 37+000
1° Lotto: Dal Km 0+000 di prog. al Km 23+300 di prog.

PROGETTO DEFINITIVO COD. BA283

PROGETTAZIONE: ARNAS - STRUTTURA TERRITORIALE PUBBLICA

PROGETTISTI: Ing. Alberto SACCHERO - Progettista e Coordinatore
Ing. Simone MASCIULLO - Progettista

COLLABORATORI: Geom. Andrea DELL'ANNA
Geom. Massimo MARTINO
Geom. Giuseppe CALO'

ATTIVITÀ DI SUPPORTO: RTP: Lombardi Ingegneria S.r.l. - Struttura
TechProject S.r.l. - Progettista

09 - OPERE D'ARTE MINORI
OPERE DI SOSTEGNO - MURI SVINCOLO 5 - OS12
Muro SV5 rampa 5 e rampa 8 di immissione dir. S. M. Leuca
Pianta, prospetto e sezioni - Tav. 2 di 2

REVISIONE	DESCRIZIONE	DATA	REDATTO	VERIFICATO	APPROVATO
C	REVISIONE DEL PROGETTO DEFINITIVO	Marzo 2022			
B	REVISIONE DEL PROGETTO DEFINITIVO	Genno 2019	Ing. C. Beltrami		
A	REVISIONE DEL PROGETTO DEFINITIVO	Giugno 2018	Ing. C. Beltrami		