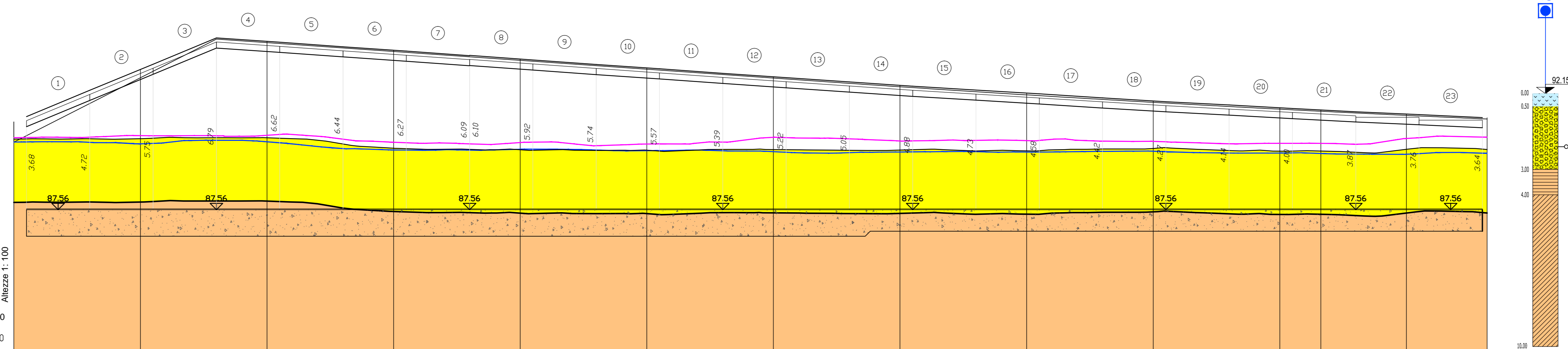
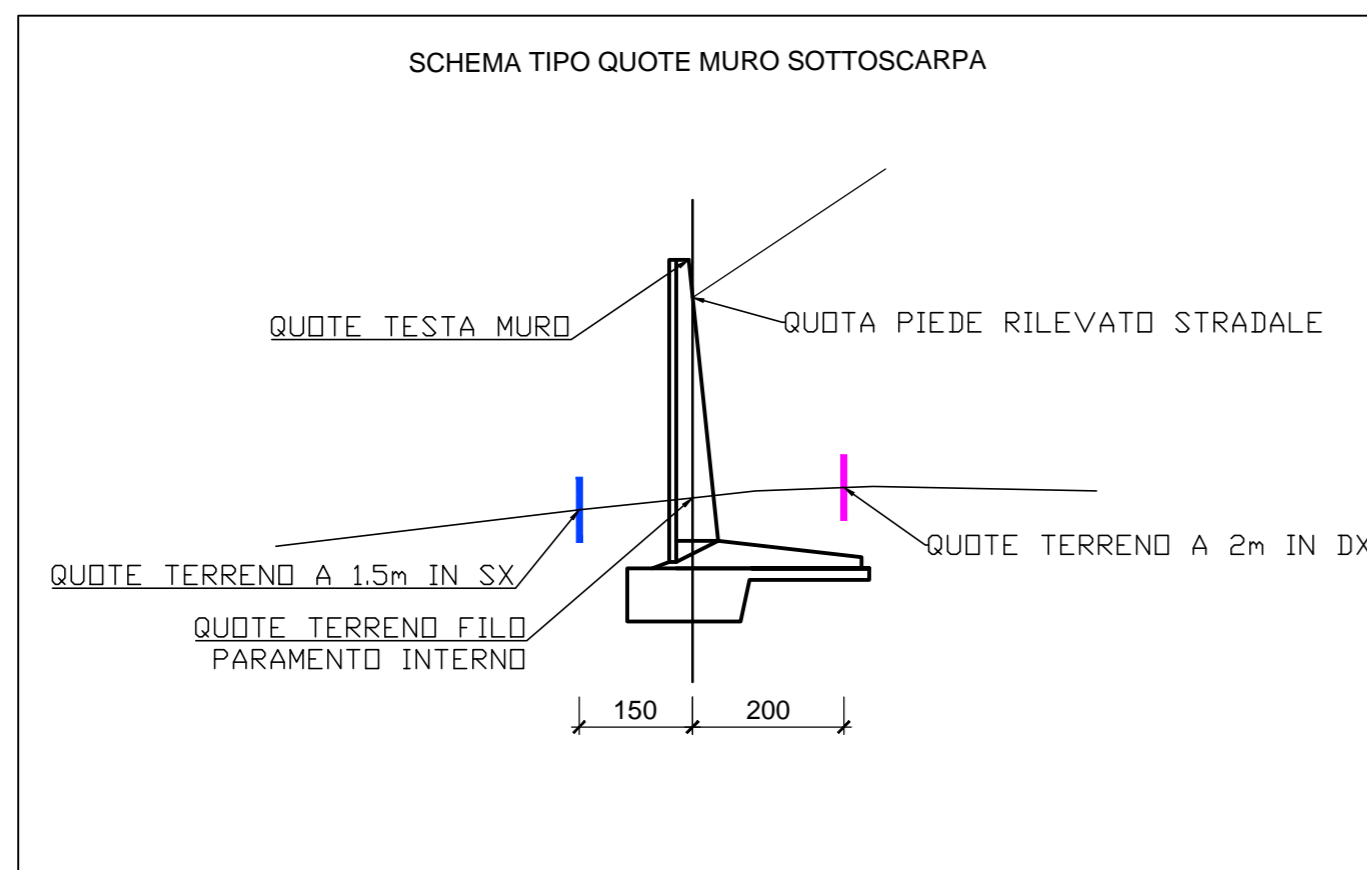


MURO VIABILITÀ CAVALCAVIA CV7 - RILEVATO DI ACCESSO LATO EST - OS17

COLONNA STRATIGRAFICA DI RIFERIMENTO SML14

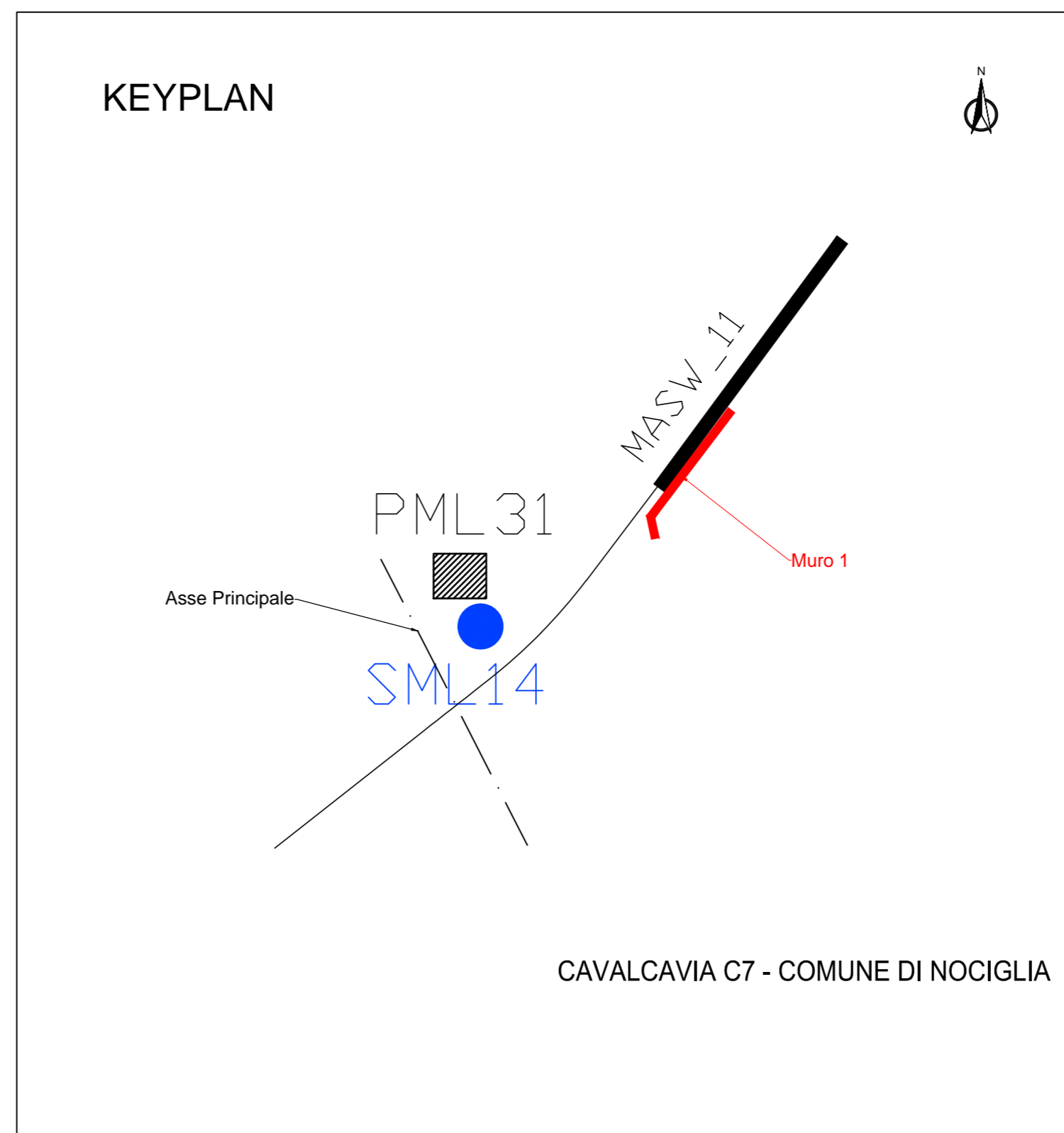


DISTANZE PROGRESSIVE	0.00	3.00	6.00	9.00	12.00	15.00	18.00	21.00	24.00	27.00	30.00	33.00	36.00	39.00	42.00	45.00	48.00	51.00	54.00	57.00	60.00	63.00	66.00	
QUOTE TERRENO A 1.5m IN SX	90.25	90.16	90.24	90.32	90.40	90.48	90.56	90.64	90.72	90.80	90.88	90.96	91.04	91.12	91.20	91.28	91.36	91.44	91.52	91.60	91.68	91.76	91.84	91.92
QUOTE TERRENO FILO PARAMENTO INTERNO	90.35	90.26	90.34	90.42	90.50	90.58	90.66	90.74	90.82	90.90	90.98	91.06	91.14	91.22	91.30	91.38	91.46	91.54	91.62	91.70	91.78	91.86	91.94	92.02
QUOTE TERRENO A 2m IN DX	90.41	90.32	90.40	90.48	90.56	90.64	90.72	90.80	90.88	90.96	91.04	91.12	91.20	91.28	91.36	91.44	91.52	91.60	91.68	91.76	91.84	91.92	92.00	92.08
QUOTE TESTA MURO	91.03	91.11	91.21	91.30	91.38	91.46	91.54	91.62	91.70	91.78	91.86	91.94	92.02	92.10	92.18	92.26	92.34	92.42	92.50	92.58	92.66	92.74	92.82	92.90
QUOTA PIEDE RILEVATO STRADALE	92.23	92.28	92.33	92.38	92.43	92.48	92.53	92.58	92.63	92.68	92.73	92.78	92.83	92.88	92.93	92.98	93.03	93.08	93.13	93.18	93.23	93.28	93.33	93.38
QUOTA CIGLIO STRADA		94.16		93.81		93.46		93.11		92.76		92.42		92.07		91.72		91.37		91.02		90.67		90.32



- Legenda:**
- Unità geotecniche**
 - Unità geotecnica T1a**: R/Ls = Terreno di riporto / deposito antropico / Limi sabbiosi
 - Unità geotecnica T1b**: Cop = Coperture eluviali e colturali
 - Unità geotecnica T2a**: S/Si = Sabbie e sabbie limose con frammenti calcarenitici
 - Unità geotecnica T2b**: L/Ss = Limi argillosi sabbiosi con frammenti lapidei
 - Unità geotecnica R1**
 - SAL = Calcareniti del Salento
 - ANR = Calcareniti di Andrano
 - PLE = Pietra Leccese
 - Grado di alterazione delle calcareniti**
 - [] = Calcareniti molto alterate / cementazione scarsa o nulla [A]
 - [] = Calcareniti mediamente alterate / cementazione discontinua [MA]
 - [] = Calcareniti da poco a non alterate / cementazione buona [NA]

UNITÀ GEOTECNICA	PESO DI VOLUME (γ _{sat})	RESISTENZA A COMPRESIONE (σ _c)	PARAMETRI DI RESISTENZA		PARAMETRI DI DEFORMABILITÀ	
			COESIONE (c) [kPa]	ANGOLO DI ATTRITO (φ) [°]	INDICE DI COMPRESIONE (C _c)	INDICE DI FLUSSO (e _s)
T1a	19-20	-	19	32	20	30-35
T1b	19	-	1-10	28-32	20	30-35
T2a	19-20	-	1-10	28-32	20	30-35
T2b	19	-	5-15	25-28	15	30
R1 (SAL)	20	-	1-10	29-33	20-25	30-35
R1 (ANR)	20	3.3-9.5	280-475	29-32	250-500	30-35
R1 (PLE)	22	23	1500	34	2500	35



CAVALCAVIA CV7 - COMUNE DI NOCIGLIA

anas GRUPPO FS ITALIANE Direzione Progettazione e Realizzazione Lavori

CORRIDOIO PLURIMODALE ADRIATICO
 ITINERARIO MAGLIE - SANTA MARIA DI LEUCA
 S.S. N° 275 "DI S. MARIA DI LEUCA"
 LAVORI DI AMMODERNAMENTO E ADEGUAMENTO ALLA SEZ. B DEL D.M. 5.11.2001
 S.S. 16 dal km 981+700 al km 985+386 - S.S. 275 dal Km 0+000 al km 37+000
 1° Lotto: Dal Km 0+000 di prog. al Km 23+300 di prog.

PROGETTO DEFINITIVO COD. BA283

PROGETTAZIONE: ANAS - STRUTTURA TERRITORIALE PUBBLICA

PROGETTISTI:
 Ing. Alberto SANCHECO - Progettista e Coordinatore
 Ing. Simone MOCCELLO - Progettista

COLLABORATORI:
 Geom. Andrea DELL'ANNUNZIATO
 Geom. Massimo MANTOVANO
 Geom. Giuseppe CALO'

IL COORDINATORE IN FASE DI PROGETTAZIONE:
 Ing. Alberto SANCHECO

IL RESPONSABILE DEL PROCEDIMENTO:
 Ing. Gianfranco PAGLIALUNGA

RESPONSABILE PROJECT MANAGEMENT E PROGETTI SPECIALI:
 Ing. Nicola MAZZI

IL COMISSARIO STRADIMARIO:
 Ing. Vincenzo MAZZI

ATTIVITÀ DI SUPPORTO:
RTP:
 Lombardi Ingegneria S.r.L. - Strutture
 TechProject S.r.L. - Geotecnico - Impianti

09 - OPERE D'ARTE MINORI
OPERE DI SOSTEGNO - MURI CAVALCAVIA CV7 - OS17
Muro viabilità cavalcavia CV7 rilevato di accesso lato Est
 Profilo geotecnico opera

CODICE PROGETTO	NOME FILE	REVISIONE	SCALA:
PROGETTO	TO_0517_GET_FG01_C.dwg		1:100
ELAB.	0517GETFG01		
C	REVISIONE DEL PROGETTO DEFINITIVO	Marzo 2022	
B	REVISIONE DEL PROGETTO DEFINITIVO	Giugno 2019	Ing. C. Bell'anni
A	REVISIONE DEL PROGETTO DEFINITIVO	Giugno 2016	Ing. C. Bell'anni
REV.	DESCRIZIONE	DATA	REDAITTO VERIFICATO APPROVATO