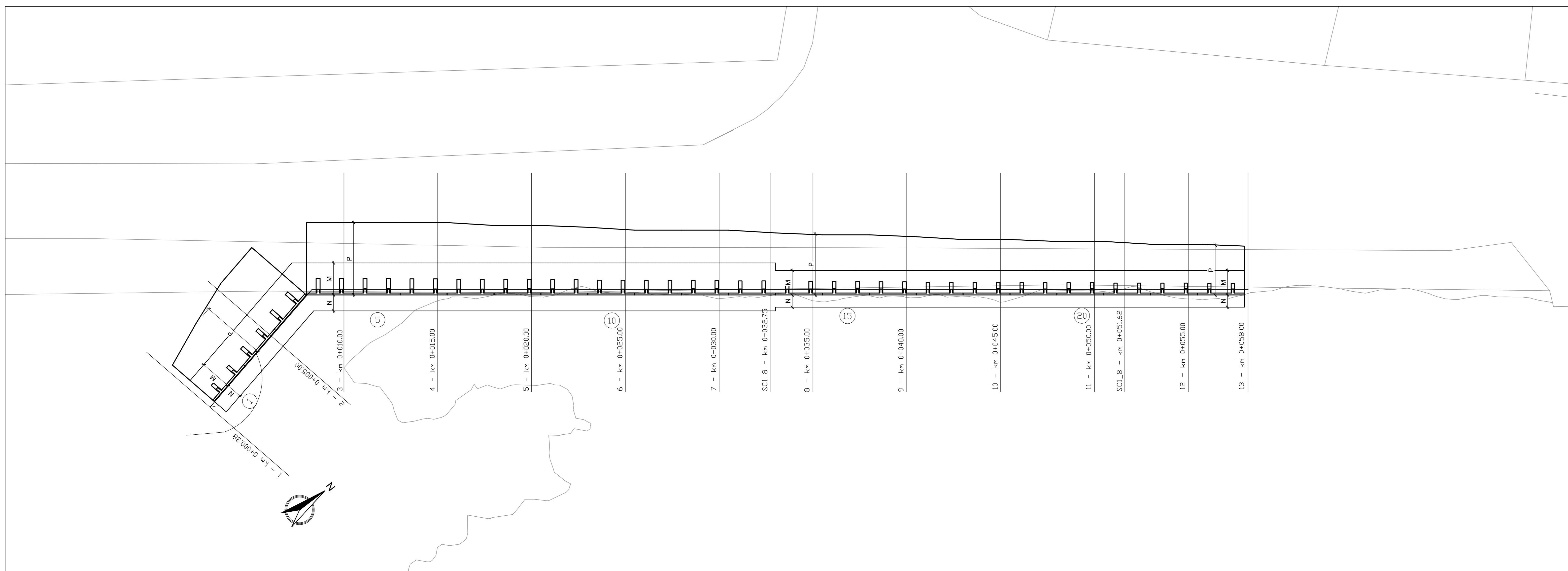
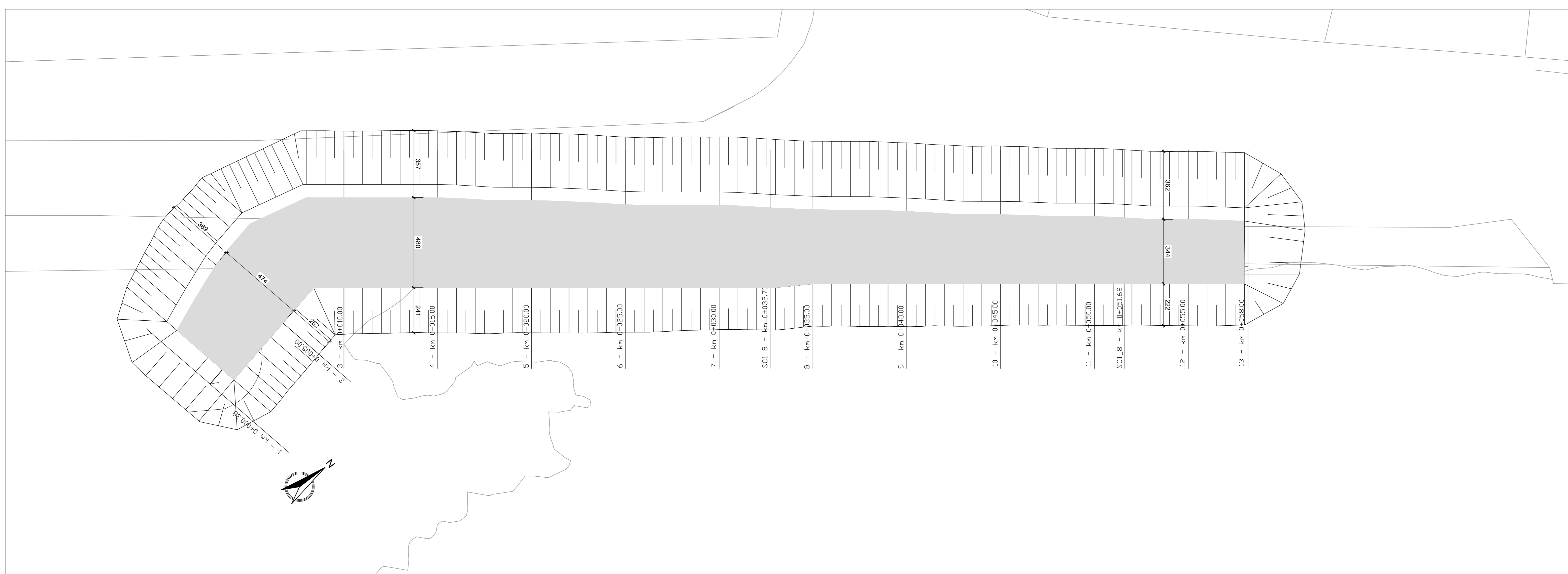


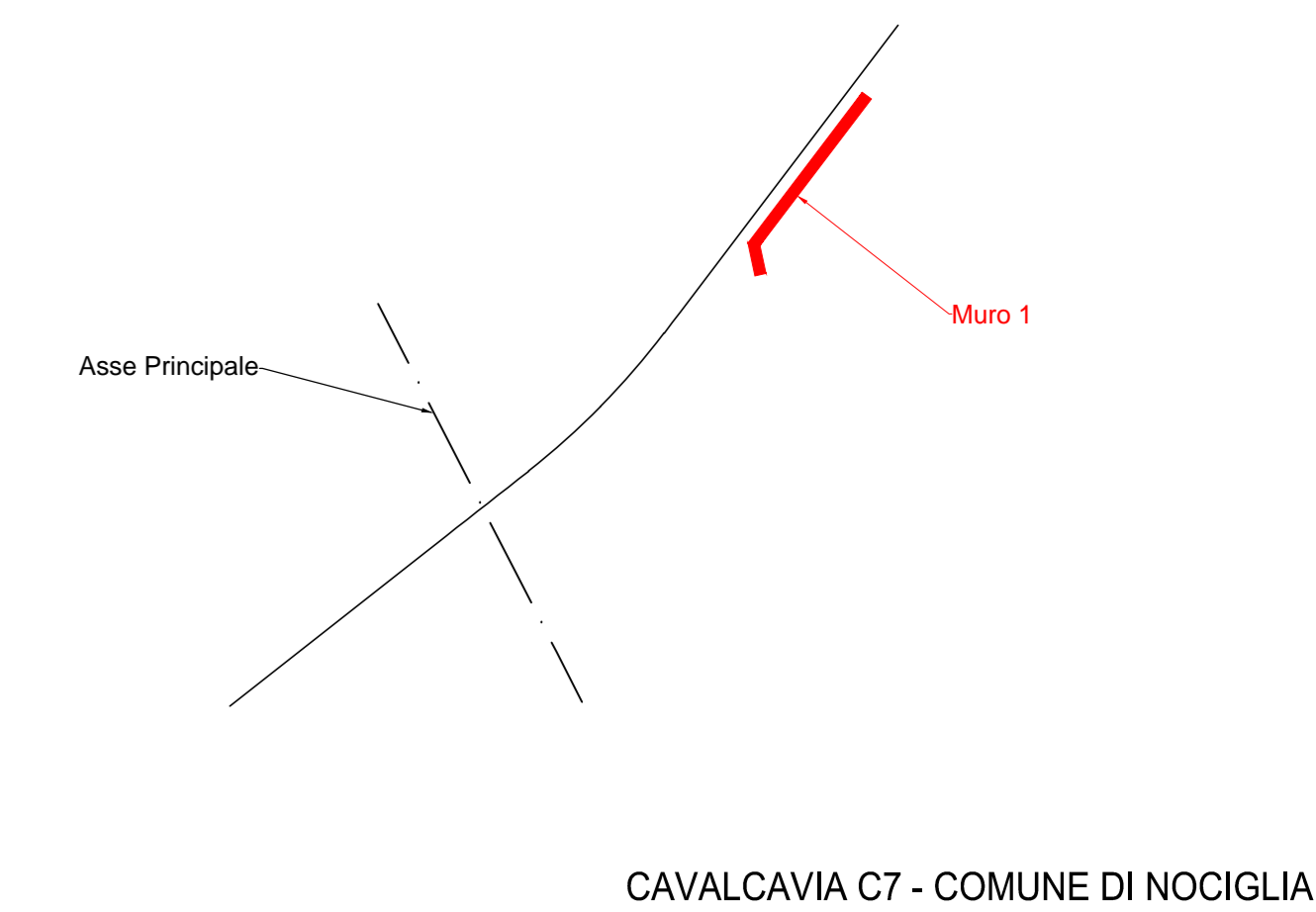
PIANTA FONDAZIONI
Scala 1:100



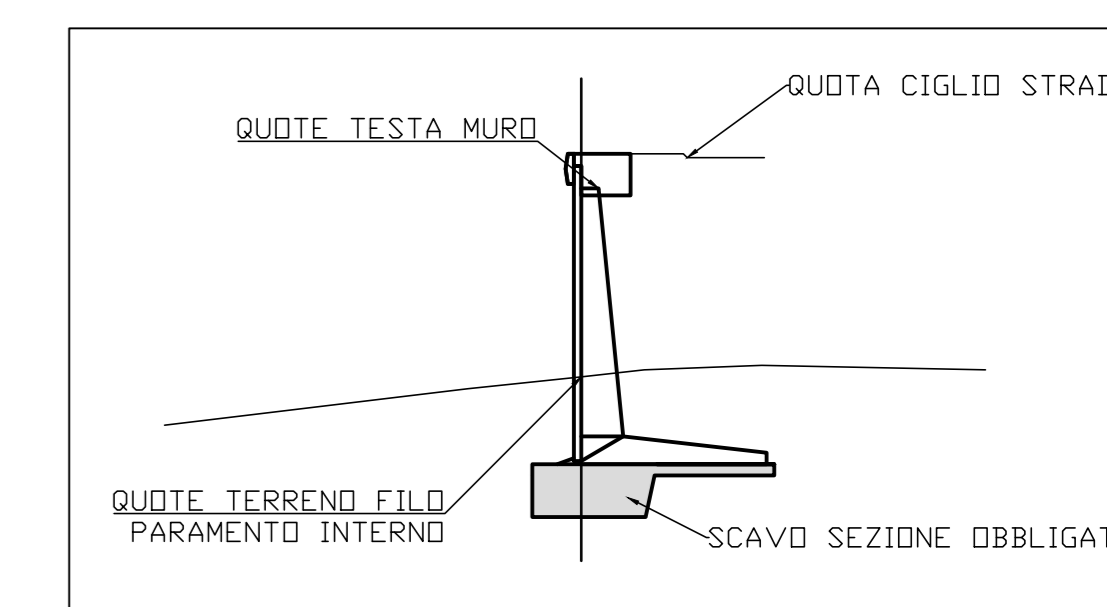
PIANTA SCAVI
Scala 1:100



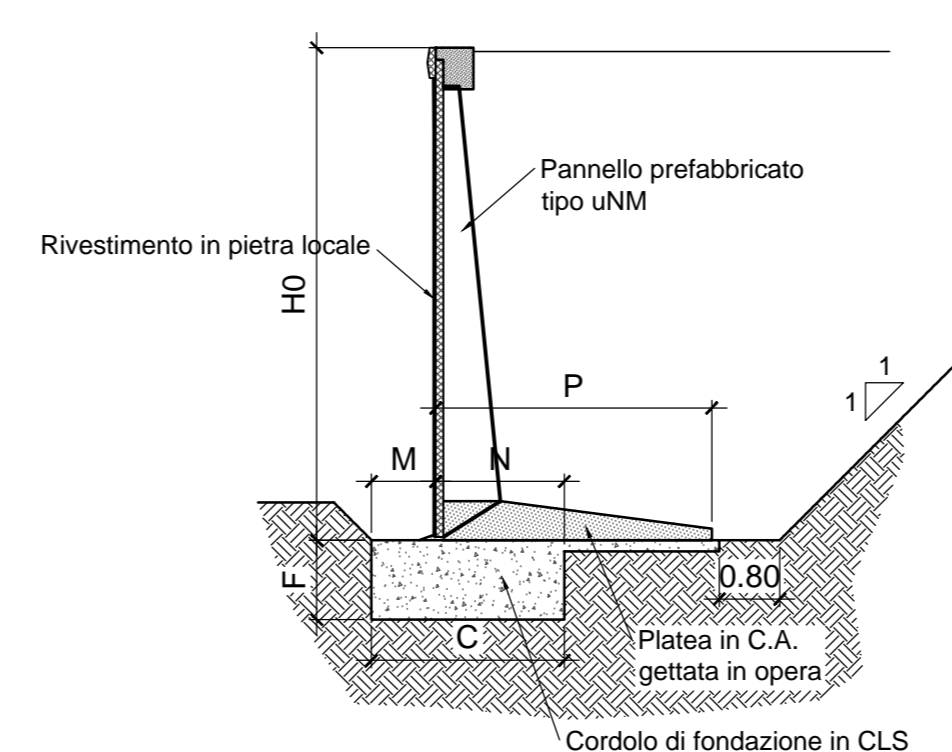
KEYPLAN



SCAVO m3 1152.561
SEZIONE OBBLIGATA m3 145.370



SEZIONE TIPO MURI
Scala 1:100



Dimensioni della struttura

Appelli	Altezza						Fondazione			Pref.	Volumi getti			Incidenza
	H0	P	C	F	M	N	Peso	fond.	platea		acciaio			
u35NM	3.50	2.45	1.50	0.60	0.50	1.00	1.47	0.500	0.566	63.94				
u40NM	4.00	2.70	1.65	0.70	0.55	1.10	1.74	1.155	0.672	68.14				
u42NM	4.25	2.55	1.70	1.25	0.50	1.20	1.89	2.125	0.690	69.89				
u45NM	4.50	2.65	1.80	0.75	0.60	1.20	2.02	1.350	0.821	69.73				
u47NM	4.75	2.80	1.90	1.35	0.60	1.30	2.18	2.265	0.859	72.18				
u50NM	5.00	3.20	1.95	0.85	0.65	1.30	2.32	1.658	0.949	72.88				
u55NM	5.50	3.45	2.15	0.90	0.70	1.45	2.60	1.935	1.095	77.75				
u60NM	6.00	3.60	2.35	1.00	0.80	1.55	2.93	2.350	1.220	83.20				
u65NM	6.50	3.85	2.55	1.05	0.85	1.70	3.24	2.675	1.385	87.76				

Sanas
GRUPPO FS ITALIANE Direzione Progettazione e Realizzazione Lavori

CORRIDOIO PLURIMODALE ADRIATICO
ITINERARIO MAGLIE - SANTA MARIA DI LEUCA
S.S. N° 275 "DI S. MARIA DI LEUCA"
LAVORI DI AMMODERNAMENTO E ADEGUAMENTO ALLA SEZ. B DEL D.M. 5.11.2001
S.S. 16 dal km 981+700 al km 985+386 - S.S. 275 dal km 0+000 al km 37+000
1° Lotto: Dal Km 0+000 di prog. al Km 23+300 di prog.

PROGETTO DEFINITIVO

COD. BA283

PROGETTAZIONE: ARAS - STRUTTURA TERRITORIALE PUGLIA

I. PROGETTISTI Ing. Alberto SACCHERO - Progettista e Coordinatore Ing. Simone MASCIULLO - Progettista	ATTIVITA' DI SUPPORTO
COLLABORATORI Geom. Andrea DELL'ANNA Geom. Massimo MARINO Geom. Giuseppe CALZ'	RTP: Lombardi Ingegneria S.r.l. - Struttura TechProject S.r.l. - Disegnatori
II. COORDINATORE IN FASE DI PROGETTAZIONE Ing. Alberto SACCHERO	
III. RESPONSABILE DEL PROCEDIMENTO Ing. Concettina PUGALICIA	
RESPONSABILE PROJECT MANAGEMENT E PROGETTI SPECIALI Ing. Nicola MARO	
IV. COMMISSARIO STRADONARIO Ing. Vincenzo MARO	

09 - OPERE D'ARTE MINORI
OPERE DI SOSTEGNO - MURI CAVALCAVIA CV7 - OS17
Muro viabilità cavalcavia CV7 rilevato di accesso lato Est

CODICE PROGETTO	NOME FILE	REVISIONE	SCALA:
PROGETTO	TOO_OS17_STR_CP01_C.dwg		
UV. PROG. N. PROG.			
0503A	01701		1:100
CODICE ELAB.	TOO_OS17_STR_CP01		

C	REVISIONE DEL PROGETTO DEFINITIVO	Marzo 2022		
B	REVISIONE DEL PROGETTO DEFINITIVO	Genno 2019	Ing. C. Beltrami	
A	REVISIONE DEL PROGETTO DEFINITIVO	Giugno 2018	Ing. C. Beltrami	
REV.	DESCRIZIONE	DATA	REDATTO	VERIFICATO APPROVATO