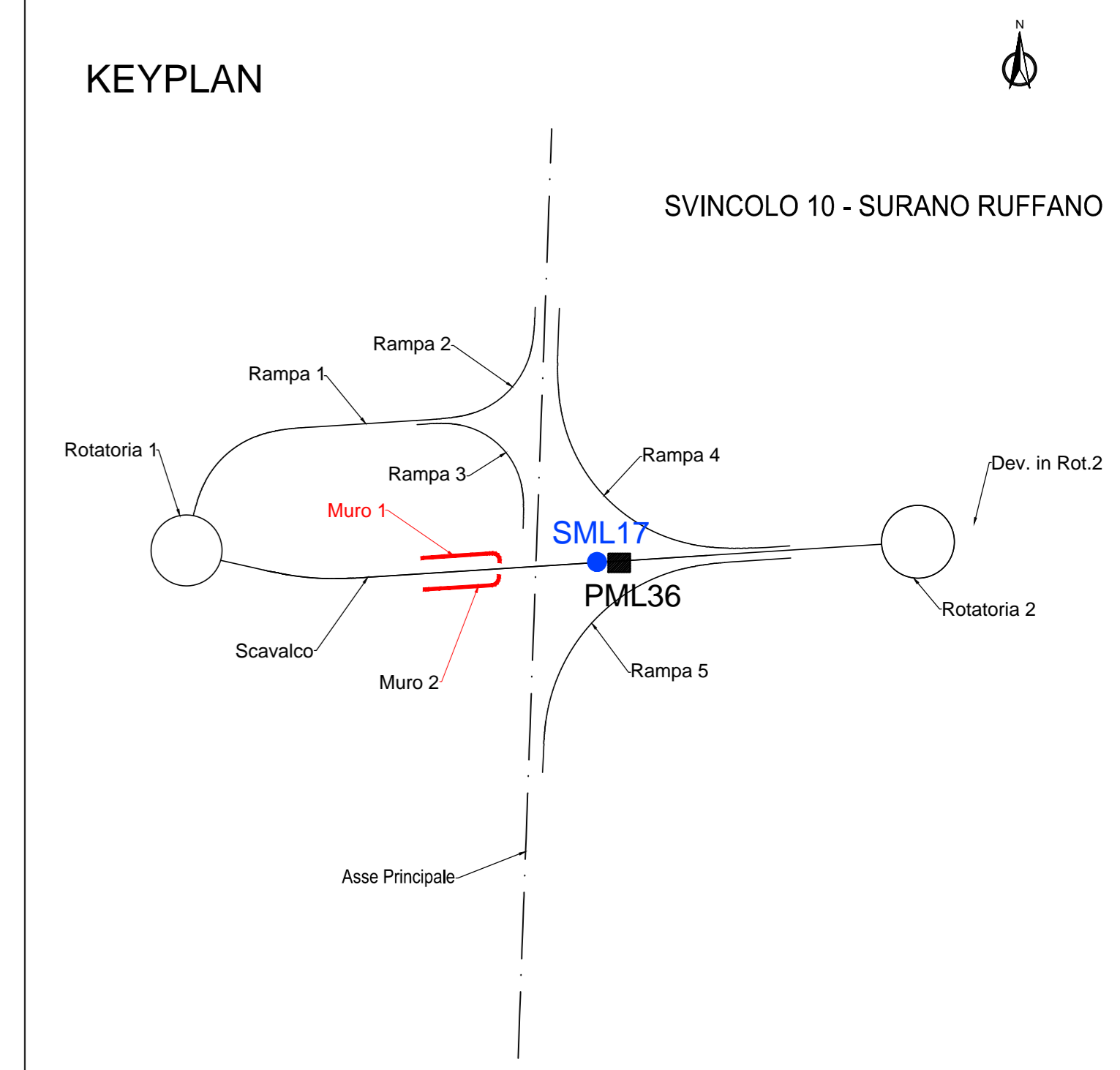
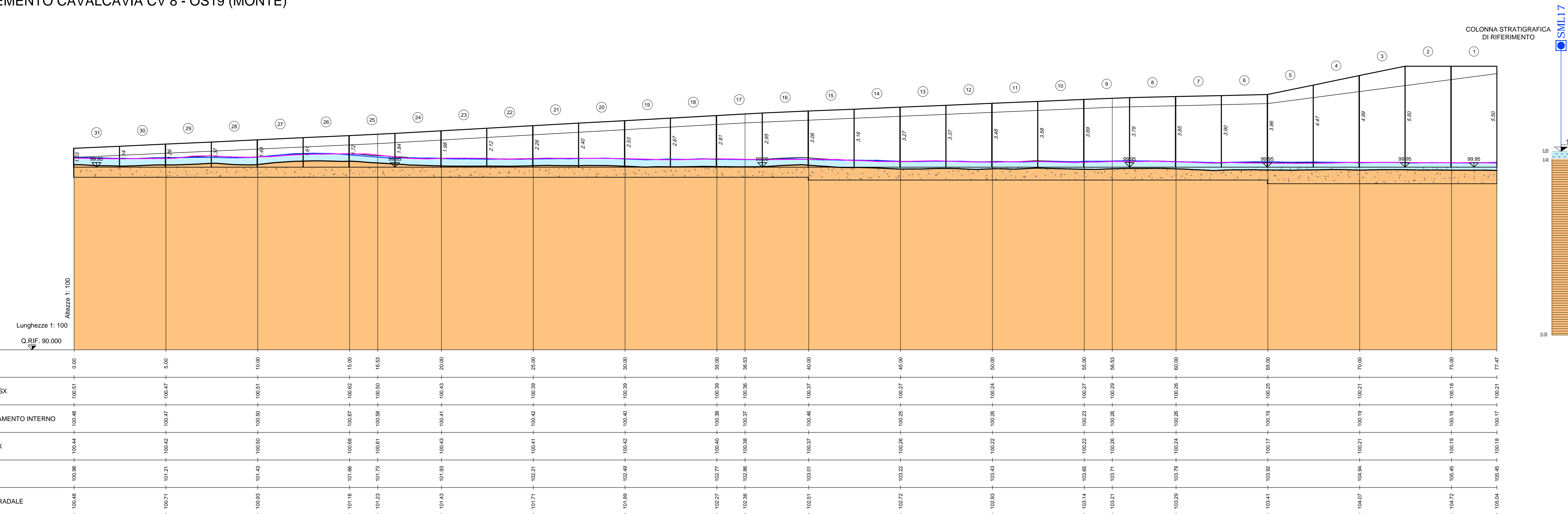


MURO 1 -
MURI A COMPLEMENTO CAVALCAVIA CV 8 - OS19 (MONTE)



Legenda:

Unità geotecniche

Unità geotecnica T1a
R/Ls = Terreno di riporto / deposito antropico / Limi sabbiosi

Unità geotecnica T1b
Cop = Coperture eluviali e colluviali

Unità geotecnica T2a
S/Si = Sabbie e sabbie limose con frammenti calcarenitici

Unità geotecnica T2b
Las = Limi argilloso sabbiosi con frammenti lapidei

Unità geotecnica R1

SAL = Calcareniti del Salento
ANR = Calcareniti di Andrano
PLE = Pietra Leccese

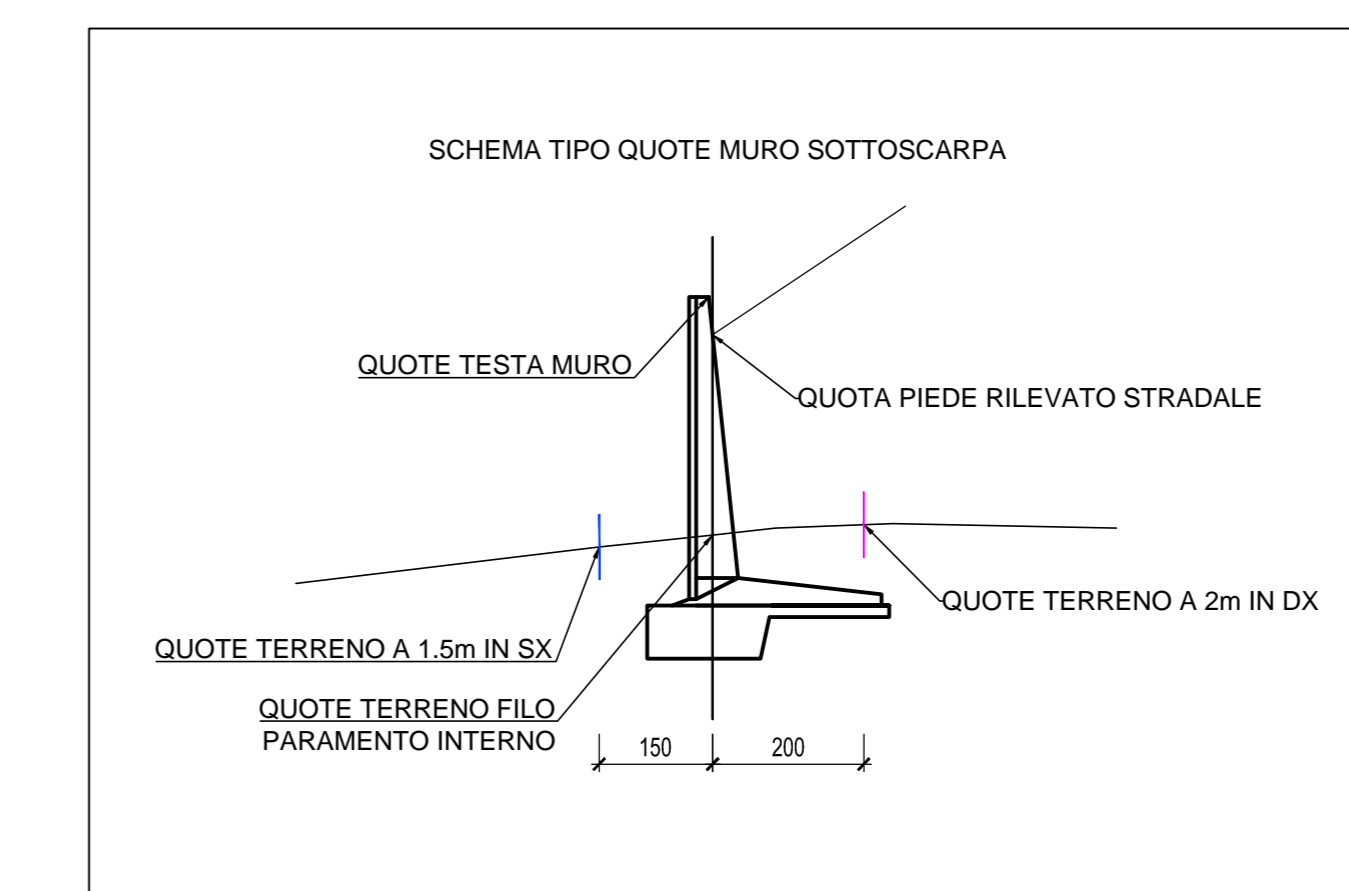
Grado di alterazione delle calcareniti

Calcareniti molto alterate / cementazione scarsa o nulla [A]

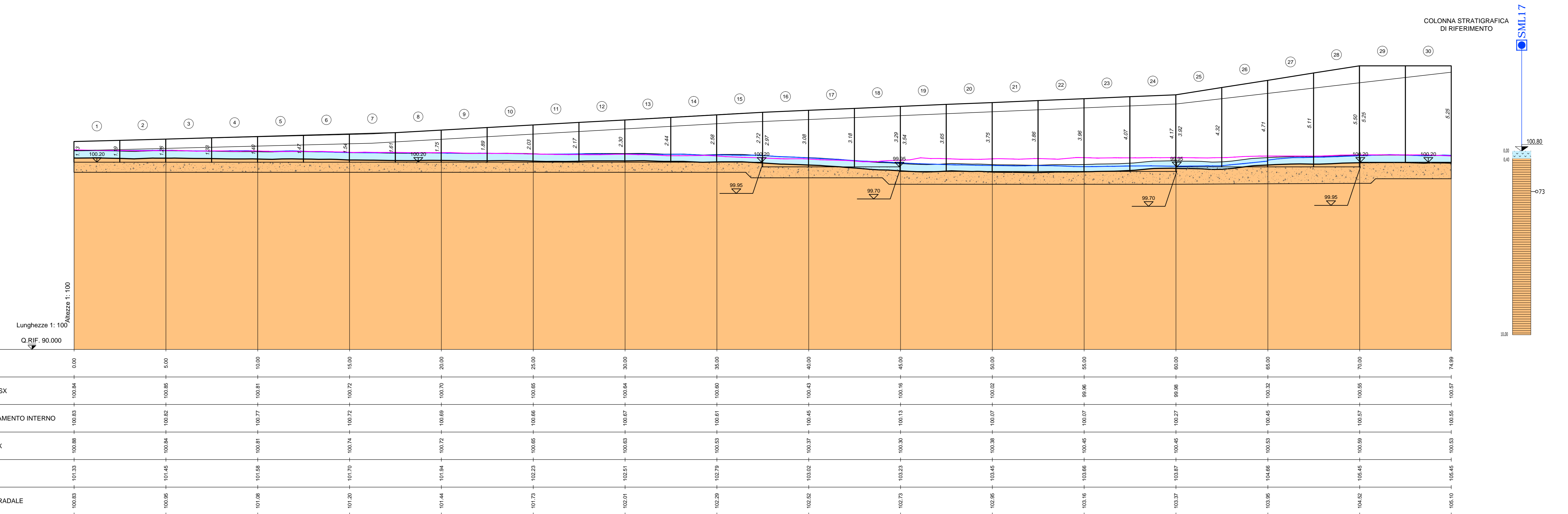
Calcareniti mediamente alterate / cementazione discontinua [MA]

Calcareniti da poco a non alterate / cementazione buona [NA]

SERIELOGO PARAMETRI GEOTECNICI					
UNITÀ GEOTECNICA	PREZI DI VOLUME (kN/m³)	RESISTENZA A COMPRESIONE (kN/m²)	COESIONE (kN/m²)	ANGOLO DI ATTRITO (°)	ANGOLO DI DEFORMABILITÀ (°)
T1a	15-20	0	0	0	0
T1b	18	-	1-10	28-32	30-35
T2a	15-20	-	1-20	28-32	30-35
T2b	18	-	5-15	25-28	30
R1[A]	20	-	1-10	28-32	30-35
R1[MA]	20	0.5-1.5	100-475	25-31	100-100
R1[NA]	22	2.5	1000	34	2000



MURO 2 -
Muri a complemento Cavalcavia CV 8 - OS19 (valle)



Sanas
GRUPPO IS ITALIANE Direzione Progettazione e Realizzazione Lavori

CORRIDOIO PLURIMODALE ADRIATICO
ITINERARIO MAGLIE - SANTA MARIA DI LEUCA
S.S. N° 275 "DI S. MARIA DI LEUCA"
LAVORI DI AMMODERNAMENTO E ADEGUAMENTO ALLA SEZ. B DEL D.M. S. 11.2001
S.S. 16 dal km 981+700 al km 985+386 - S.S. 275 dal km 0+000 al km 37+000
1° Lotto: Dal Km 0+000 di prog. al Km 23+300 di prog.

PROGETTO DEFINITIVO COD. BA283

PROGETTAZIONE: ARAS - STRUTTURA TERRITORIALE PUGLIA

PROGETTISTI:
Ing. Alberto SANCHEZ - Progettista e Coordinatore
Ing. Simone MASCIULLO - Progettista

COLLABORATORI:
Geom. Andrea DELL'ANNA
Geom. Massimo MARTINO
Geom. Giuseppe CALZ'

ATTIVITÀ DI SUPPORTO:
RTP: Lombardi Ingegneria S.r.l.
TechProject S.r.l.

COORDINATORE IN FASE DI PROGETTAZIONE:
Ing. Alberto SANCHEZ

RESPONSABILE DEL PROCEDIMENTO:
Ing. Costantino ANGELINO

RESPONSABILE PROJECT MANAGEMENT E PROGETTI SPECIALI:
Ing. Nicola MARO

COMMISSARIO STRADONARIO:
Ing. Vincenzo MARO

09 - OPERE D'ARTE MINORI
OPERE DI SOSTEGNO - MURI SVINCOLO 10 - OS19
Muro a completamento Cavalcavia CV08
Profilo geotecnico opera

PROGETTO	LV. PROG. N. PROG.	NOME FILE	REVISIONE	SCALA:
0503A	01701	TOO_OS19_GET_FG01_C.dwg	C	1:100

REV.	DESCRIZIONE	DATA	REDATTO	VERIFICATO	APPROVATO
C	REVISIONE DEL PROGETTO DEFINITIVO	Marzo 2022			
B	REVISIONE DEL PROGETTO DEFINITIVO	Genno 2019	Ing. C. Beltrami		
A	REVISIONE DEL PROGETTO DEFINITIVO	Giugno 2018	Ing. C. Beltrami		