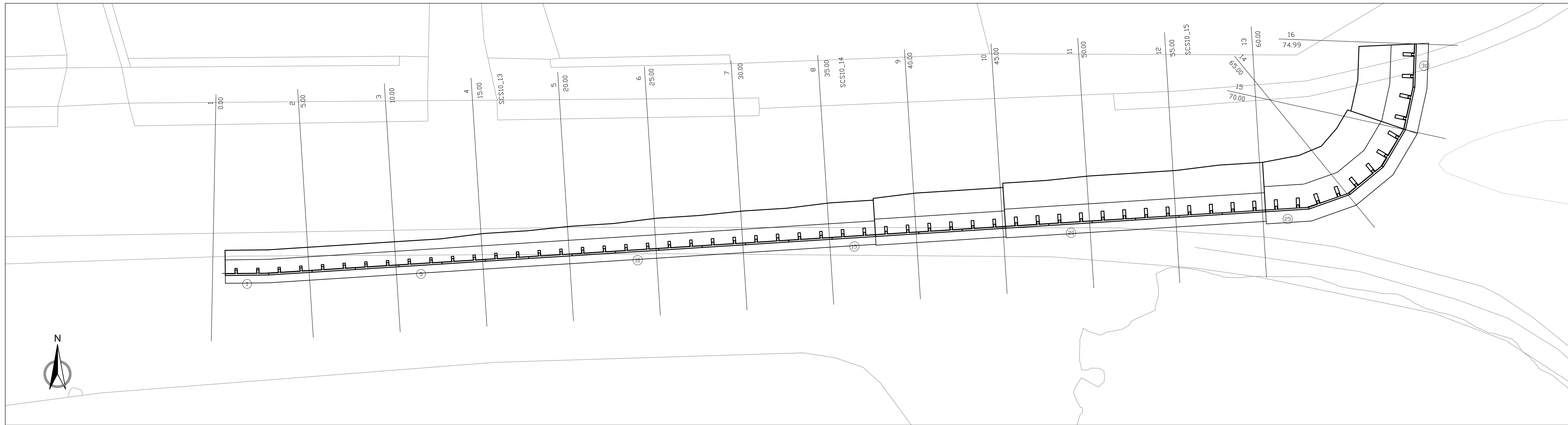


PIANTA MURO 2 CAVALCAVIA CV8 LATO MONTE - OS19

1:100

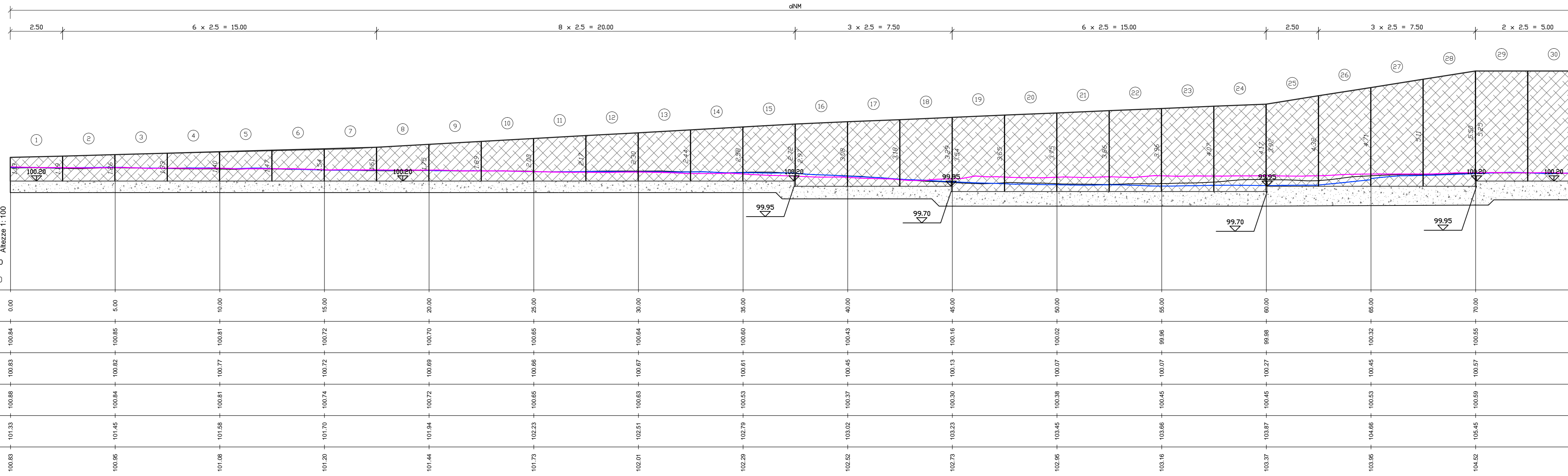


PROSPETTO MURO 2 CAVALCAVIA CV8 LATO MONTE - OS19

1:100

LUNGHEZZA: n°30 pannelli x 2,50m = 75,00m
FACCIATA: Normale, in CLS liscio

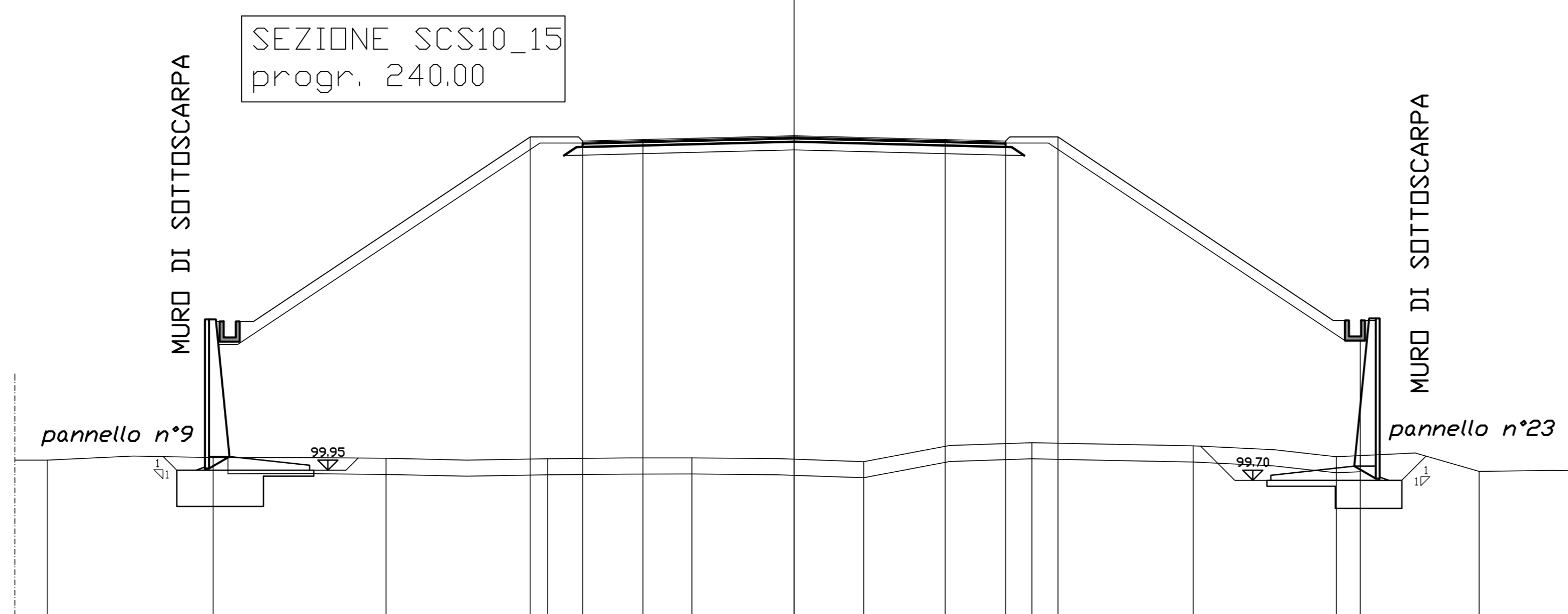
Muri a complemento Cavalcavia CV 8 - OS19 (valle)



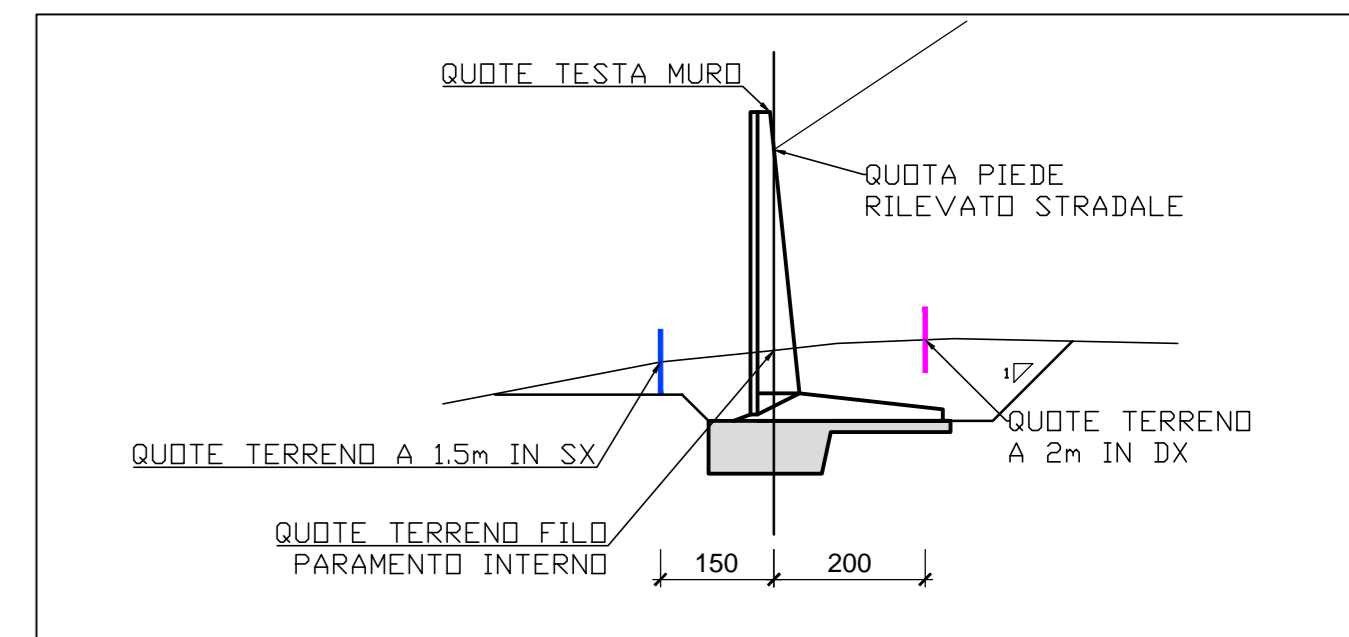
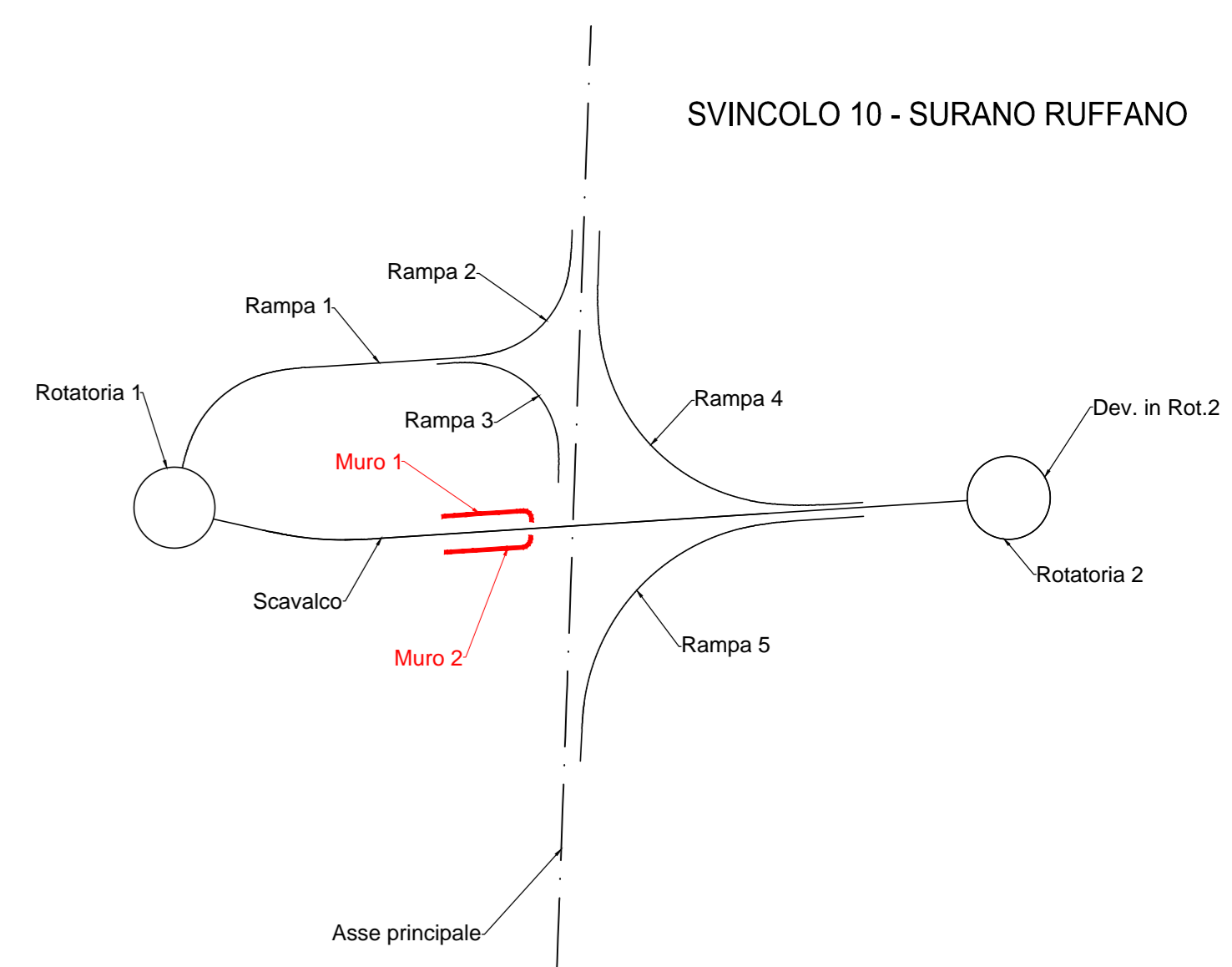
Distanze Progressive	Altezze 1:100																															
	0+00	1	2	3	4	5	6	7	8	9	10	11	12	13	14	15	16	17	18	19	20	21	22	23	24	25	26	27	28	29	30	
QUOTE TERRENO A 1,5m IN SX	100,54	100,54	100,54	100,54	100,54	100,54	100,54	100,54	100,54	100,54	100,54	100,54	100,54	100,54	100,54	100,54	100,54	100,54	100,54	100,54	100,54	100,54	100,54	100,54	100,54	100,54	100,54	100,54	100,54	100,54	100,54	100,54
QUOTE TERRENO FILO PARAMENTO INTERNO	100,53	100,53	100,53	100,53	100,53	100,53	100,53	100,53	100,53	100,53	100,53	100,53	100,53	100,53	100,53	100,53	100,53	100,53	100,53	100,53	100,53	100,53	100,53	100,53	100,53	100,53	100,53	100,53	100,53	100,53	100,53	100,53
QUOTE TERRENO A 2m IN DX	100,58	100,58	100,58	100,58	100,58	100,58	100,58	100,58	100,58	100,58	100,58	100,58	100,58	100,58	100,58	100,58	100,58	100,58	100,58	100,58	100,58	100,58	100,58	100,58	100,58	100,58	100,58	100,58	100,58	100,58	100,58	100,58
QUOTE TESTA MURO	101,23	101,23	101,23	101,23	101,23	101,23	101,23	101,23	101,23	101,23	101,23	101,23	101,23	101,23	101,23	101,23	101,23	101,23	101,23	101,23	101,23	101,23	101,23	101,23	101,23	101,23	101,23	101,23	101,23	101,23	101,23	101,23
QUOTA PIEDE RILEVATO STRADALE	100,05	100,05	100,05	100,05	100,05	100,05	100,05	100,05	100,05	100,05	100,05	100,05	100,05	100,05	100,05	100,05	100,05	100,05	100,05	100,05	100,05	100,05	100,05	100,05	100,05	100,05	100,05	100,05	100,05	100,05	100,05	100,05

SEZIONI

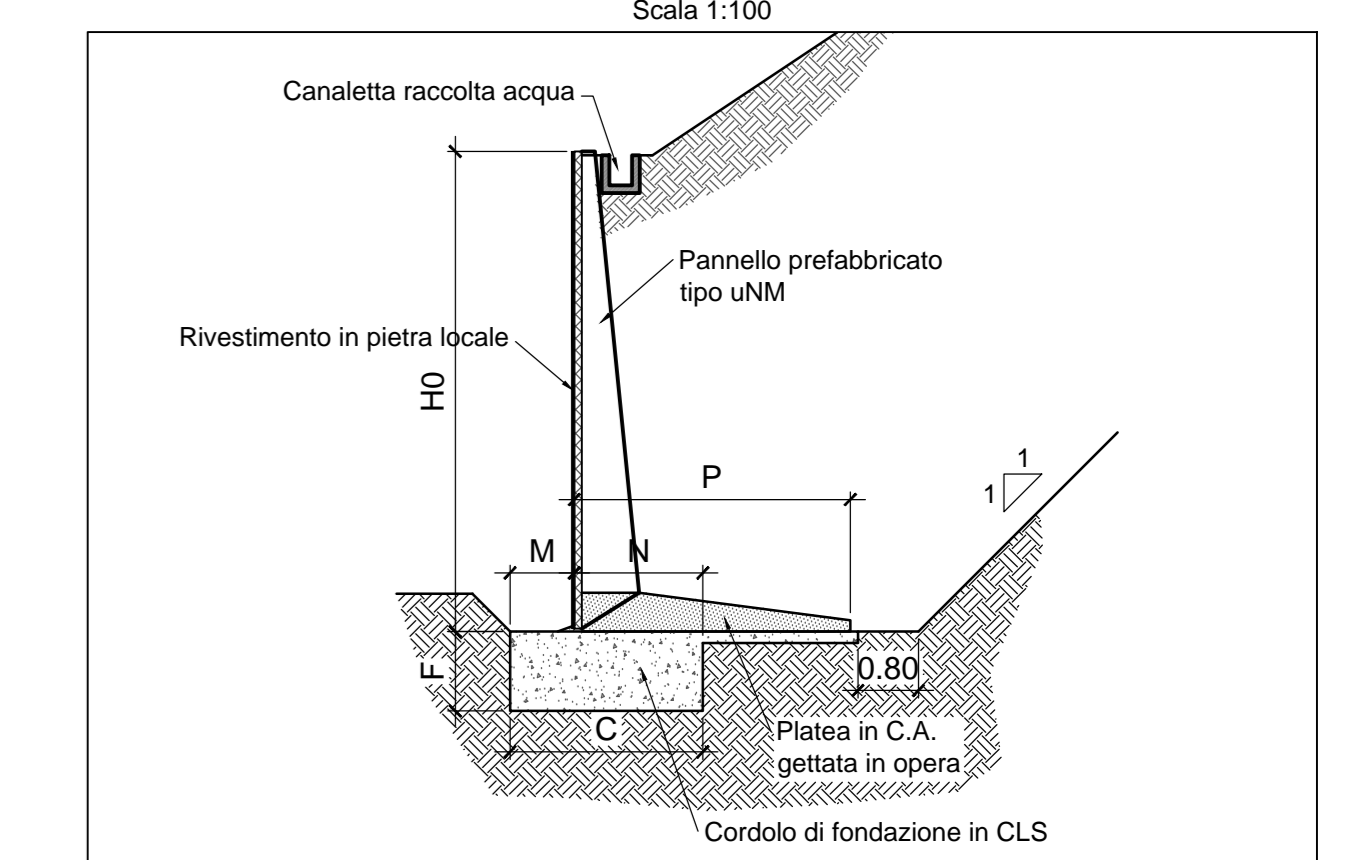
1:100



KEYPLAN



SEZIONE TIPO MURI



Dimensioni della struttura

Appelli	Serie UNM						Fond.	Piatte	Incidenza	
	Altezza	P	C	F	M	N				
u1SNM	1,50	1,15	1,00	0,40	0,35	0,65	0,56	0,400	0,180	60,66
u2SNM	2,00	1,40	1,00	0,40	0,35	0,65	0,77	0,400	0,247	49,13
u3SNM	2,50	1,95	1,10	0,45	0,40	0,70	0,99	0,495	0,379	59,41
u4SNM	3,00	2,20	1,35	0,55	0,45	0,90	1,22	0,743	0,468	81,45
u5SNM	3,50	2,45	1,50	0,60	0,50	1,00	1,47	0,900	0,566	83,94
u6SNM	4,00	2,70	1,65	0,70	0,55	1,10	1,74	1,155	0,672	88,14
u7SNM	4,50	2,95	1,80	0,75	0,60	1,20	2,02	1,350	0,821	89,73
u8SNM	5,00	3,20	1,95	0,85	0,65	1,30	2,32	1,658	0,940	72,88
u9SNM	5,50	3,45	2,15	0,90	0,70	1,45	2,60	1,935	1,055	77,75

Sanas
GRUPPO FS ITALIANE Direzione Progettazione e Realizzazione Lavori

CORRIDOIO PLURIMODALE ADRIATICO
ITINERARIO MAGLIE - SANTA MARIA DI LEUCA
S.S. N° 275 "DI S. MARIA DI LEUCA"
LAVORI DI AMMODERNAMENTO E ADEGUAMENTO ALLA SEZ. B DEL D.M. S. 11.2001
S.S. 16 dal Km 981+700 al Km 985+386 - S.S. 275 dal Km 0+000 al Km 37+000
1° Lotto: Dal Km 0+000 di prog. al Km 23+300 di prog.

PROGETTO DEFINITIVO COD. BA283

PROGETTAZIONE: ARAS - STRUTTURA TERRITORIALE PUGLIA

I PROGETTISTI Ing. Alberto SANCHEZCO - Progettista e Coordinatore Ing. Simone MASCIULLO - Progettista	ATTIVITA' DI SUPPORTO RTP: Lombardi Ingegneria S.r.l. - Struttura TechProject S.r.l. - Coordinamento - Impianti
II. COORDINATORE IN FACE DI PROGETTAZIONE Ing. Alberto SANCHEZCO	
III. RESPONSABILE DEL PROCEDIMENTO Ing. Concettina PANGALANDA	
RESPONSABILE PROJECT MANAGEMENT E PROGETTI SPECIALI Ing. Nicola MARZI	
IV. COMMISSARIO STRADONARIO Ing. Vincenzo MARZI	

09 - OPERE D'ARTE MINORI
OPERE DI SOSTEGNO - MURI SVINCOLO 10 - OS19
Muro a completamento Cavalcavia CV08
Pianta, prospetto e sezioni - Tav. 2 di 2

PROGETTO	LV. PROG. N. PROG.	NOME FILE	REVISIONE	SCALA:
090303A	01701	TOO_OS19_STR_CP03_C.dwg	C	1:100
C	REVISIONE DEL PROGETTO DEFINITIVO	Marzo 2022		
B	REVISIONE DEL PROGETTO DEFINITIVO	Genno 2019	Ing. C. Beltrami	
A	REVISIONE DEL PROGETTO DEFINITIVO	Giugno 2018	Ing. C. Beltrami	
REV.	DESCRIZIONE	DATA	REDATTO	VERIFICATO