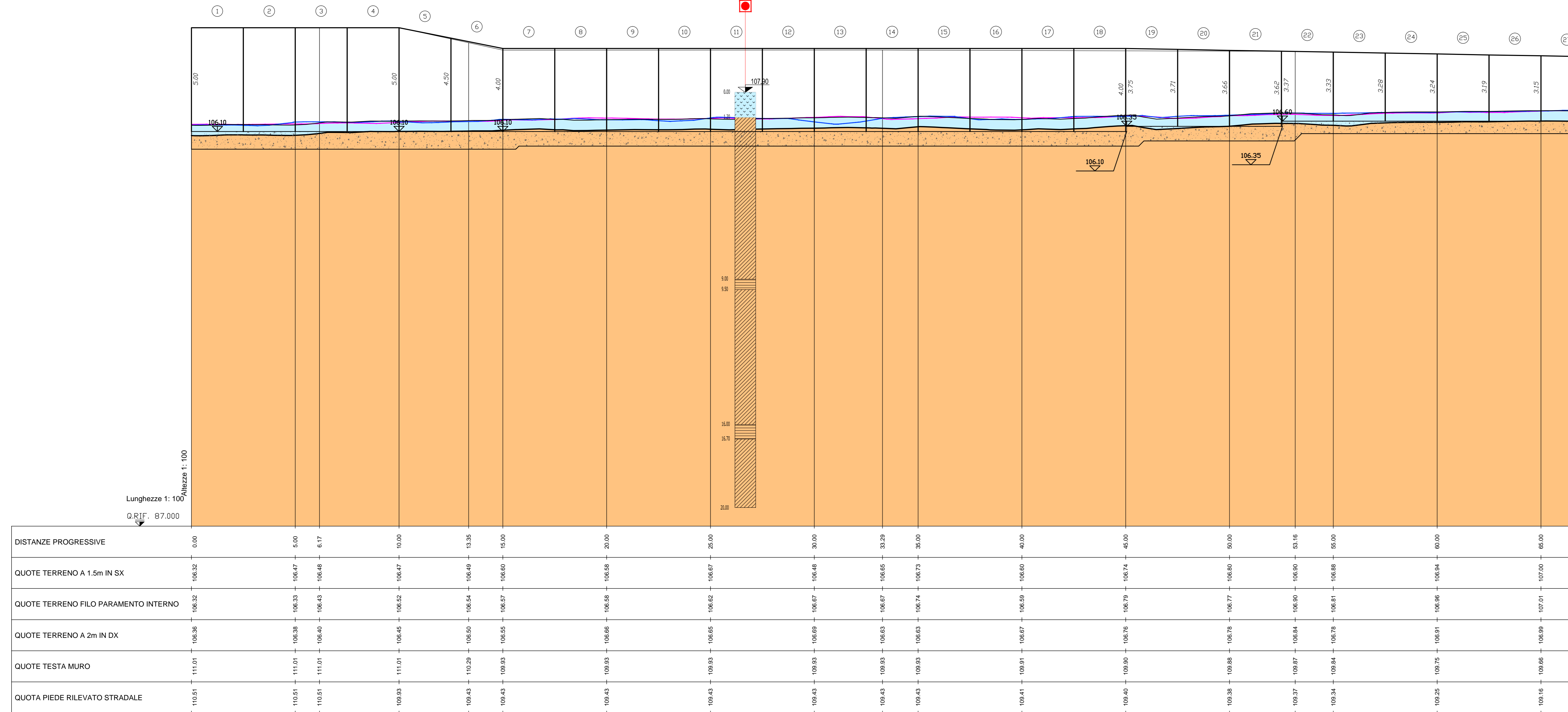
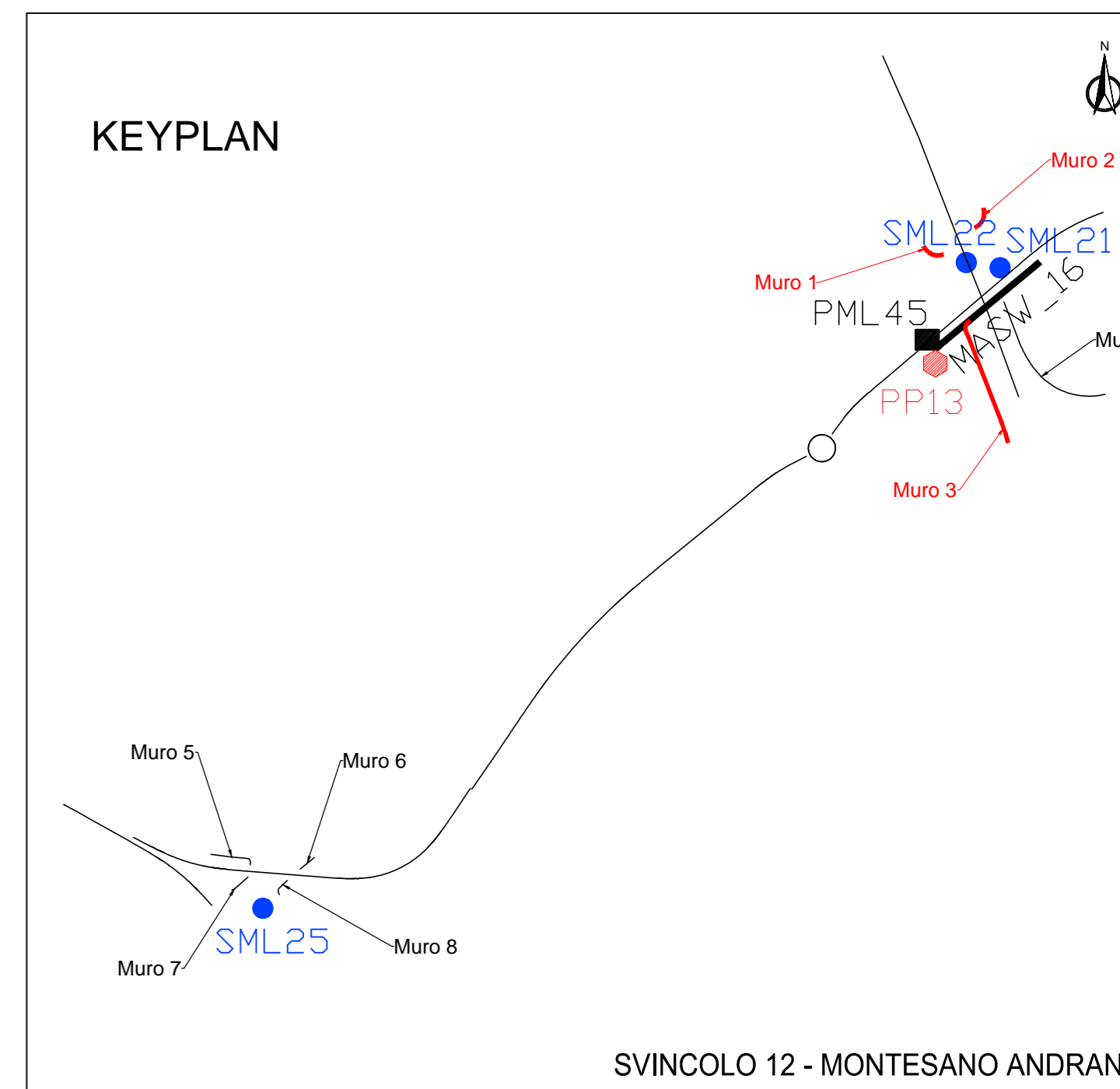
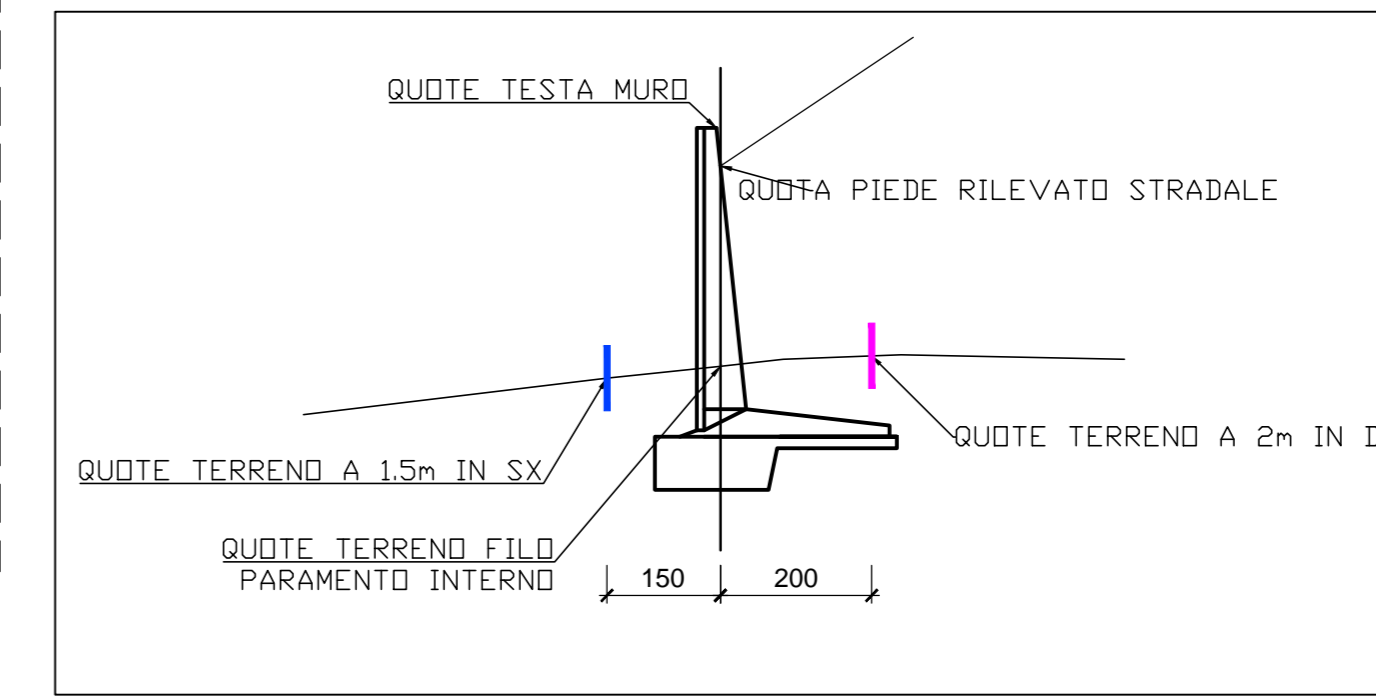
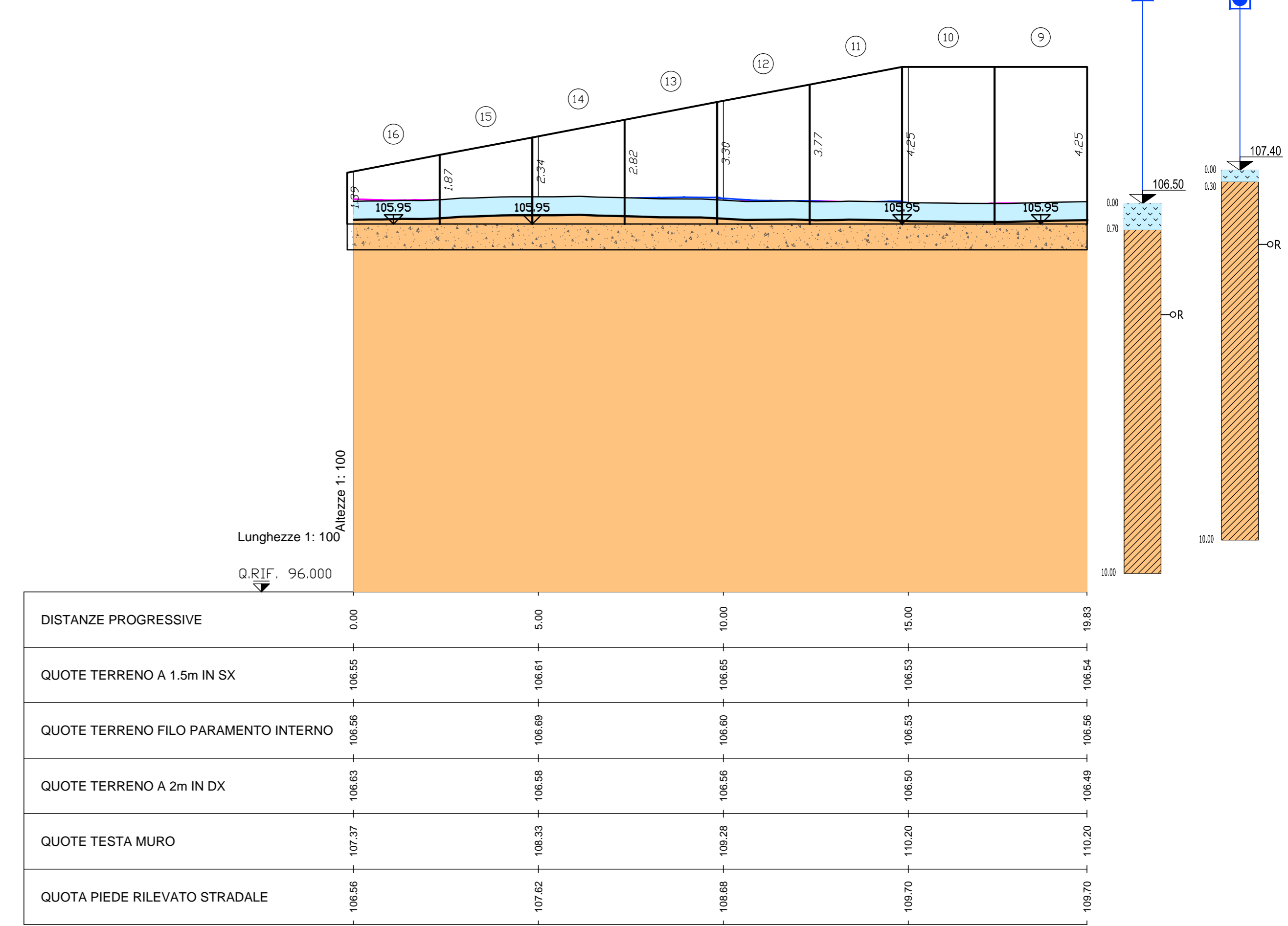


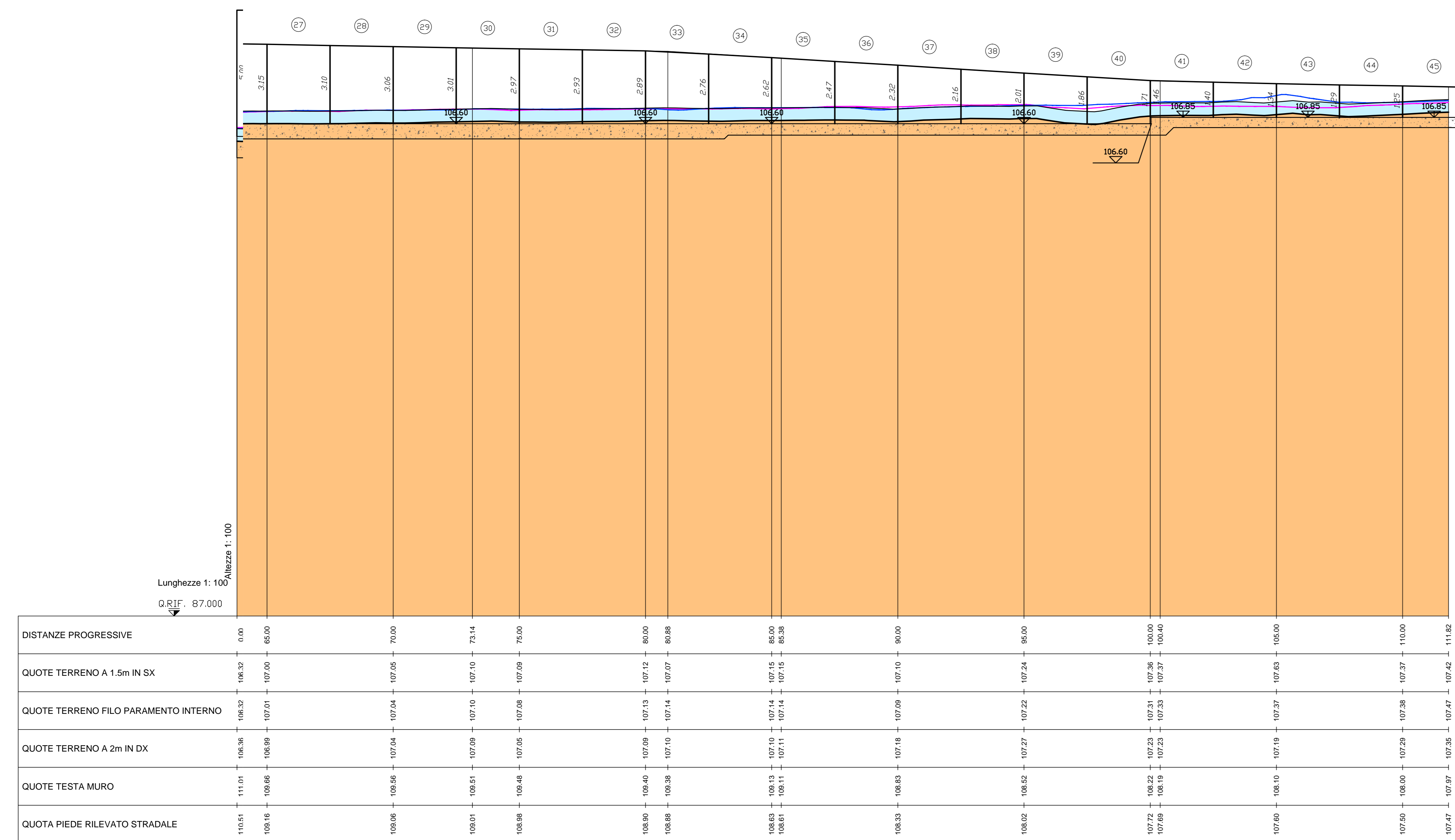
MURO 3
Muro SV12 da Pk 20+930 a Pk 21+040 lato Ovest - OS22



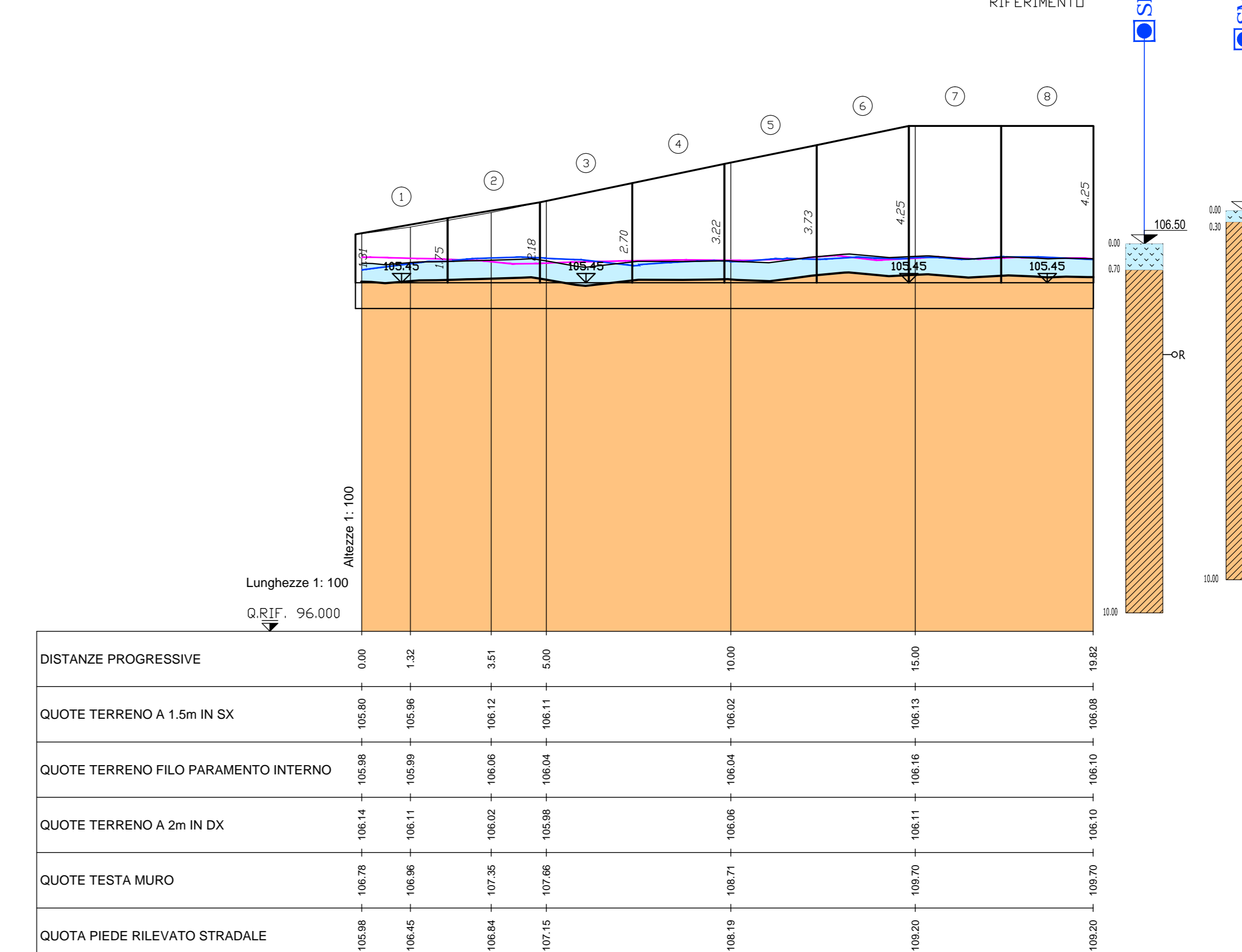
MURO 2
Muri a complemento cavalcavia ferroviario Comune di Andrano ST24 - OS20



MURO 3
Muro SV12 da Pk 20+930 a Pk 21+040 lato Ovest - OS22



MURO 1
Muri a complemento cavalcavia ferroviario Comune di Andrano ST24 - OS20



Legenda:

Unità geotecniche

- Unità geotecnica T1a
R/LA = Terreno di riporto / deposito antropico / Limi sabbiosi
- Unità geotecnica T1b
Cop = Coperture eluviali e colturali
- Unità geotecnica T2a
S/SI = Sabbie e sabbie limose con frammenti calcarentici
- Unità geotecnica T2b
Las = Limi argillosi sabbiosi con frammenti lapidei
- Unità geotecnica R1
SAL = Calcarenti del Salento
ANR = Calcarenti di Andrano
PLE = Pietra Leccese

Grado di alterazione delle calcareniti

- Calcarenti molto alterate / cementazione scarsa o nulla [A]
- Calcarenti mediamente alterate / cementazione discontinua [MA]
- Calcarenti da poco a non alterate / cementazione buona [NA]

UNITA'	PERCO DI VOLUME	RESISTENZA A COMPRESIONE	CESSIONE	ANGOLO DI ATTRITO	PARAMETRI DI DEFORMABILITA'
T1a	15-20	0-10	0-10	20	10-20
T1b	15	1-10	20-30	20	10-20
T2a	15-20	1-10	20-30	20	10-20
T2b	15	1-10	20-30	20	10-20
R1.A	20	1-10	20-30	20	10-20
R1.B	20	10-15	100-150	20-30	100-150
R1.C	20	20	150	30	200

Sanas
GRUPPO FS ITALIANE Direzione Progettazione e Realizzazione Lavori

CORRIDOIO PLURIMODALE ADRIATICO
ITINERARIO MAGLIE - SANTA MARIA DI LEUCA
S.S. N° 275 "DI S. MARIA DI LEUCA"
LAVORI DI AMMODERNAMENTO E ADEGUAMENTO ALLA SEZ. B DEL D.M. S. 11.2001
S.S. 16 dal Km 981+700 al Km 985+386 - S.S. 275 dal Km 0+000 al Km 37+000
1° Lotto: Dal Km 0+000 di prog. al Km 23+300 di prog.

PROGETTO DEFINITIVO COD. BA283

PROGETTAZIONE: ANAS - STRUTTURA TERRITORIALE PUGLIA

PROGETTISTI:
Ing. Alberto SACCHERO - Progettista e Coordinatore
Ing. Simone MASCIULLO - Progettista

COLLABORATORI:
Geom. Andrea DELL'ANNA
Geom. Massimo MARTINO
Geom. Giuseppe CALZ'

ATTIVITA' DI SUPPORTO:
RTP: Lombardi Ingegneria S.r.l.
TechProject S.r.l.
- Struttura
- Geotecnica
- Impianti

COORDINATORE IN FASE DI PROGETTAZIONE:
Ing. Alberto SACCHERO

RESPONSABILE DEL PROCEDIMENTO:
Ing. Giuseppe MASCIULLO

RESPONSABILE PROJECT MANAGEMENT E PROGETTI SPECIALI:
Ing. Nicola MARDI

COMMISSARIO STRADONARIANO:
Ing. Vincenzo MARDI

09 - OPERE D'ARTE MINORI
OPERE DI SOSTEGNO - MURI SVINCOLO 12 - OS20 e OS22
Muro SV12 da Pk 20+930 a Pk 21+040
Profilo geotecnico opera

CODICE PROGETTO	NOVOME FILE	REVISIONE	SCALA:
TOO_OS20_GET_FG01_C.dwg			1:100
PROGETTO	LIV. PROG. N. PROG.		
10503A	01701		
CODICE ELAB.	1000520101010101		

C	REVISIONE DEL PROGETTO DEFINITIVO	Nov 2022	
B	REVISIONE DEL PROGETTO DEFINITIVO	Genno 2019	Ing. C. Beltram
A	REVISIONE DEL PROGETTO DEFINITIVO	Giugno 2018	Ing. C. Beltram

REV. DESCRIZIONE DATA REDATTO VERIFICATO APPROVATO