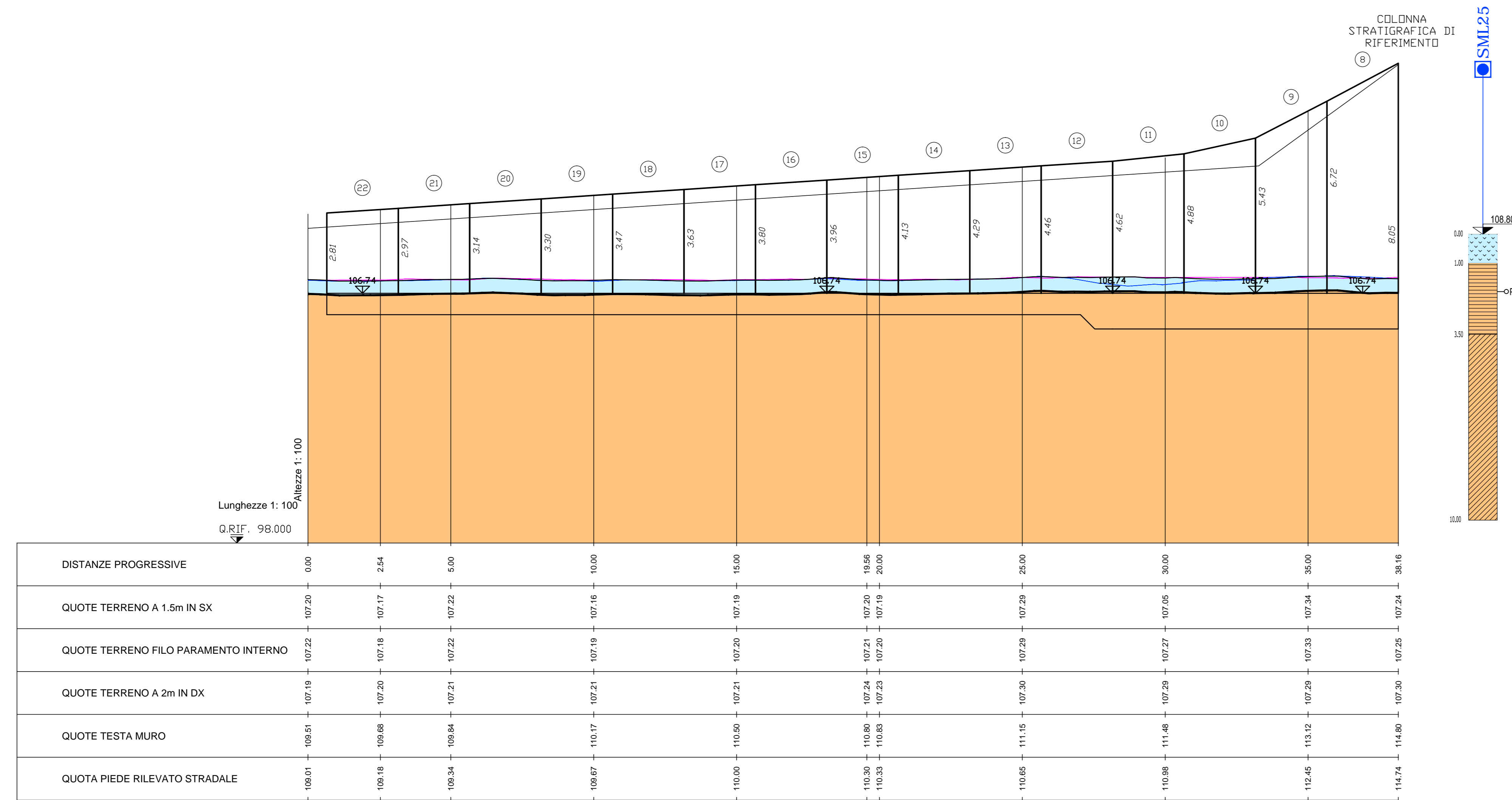
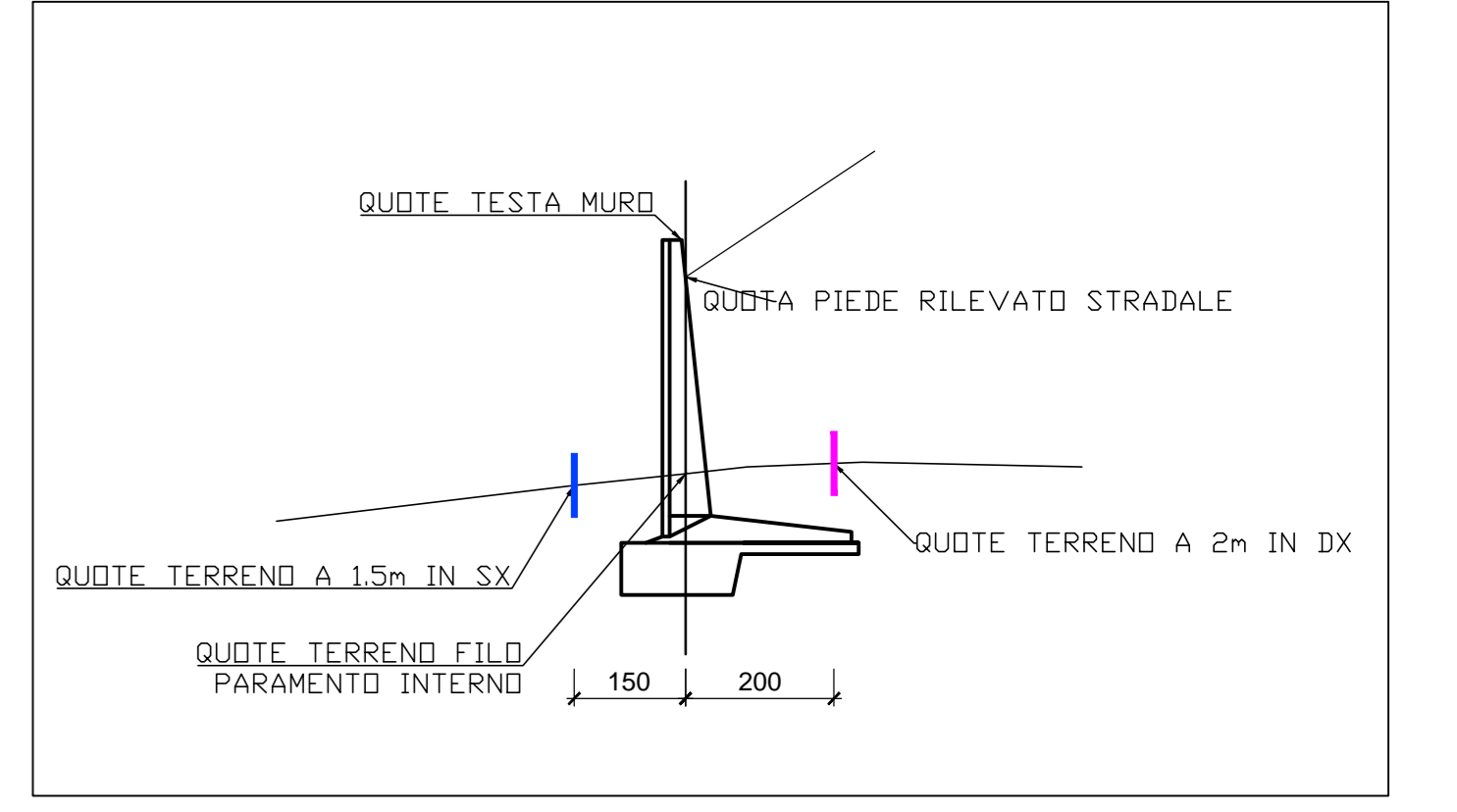
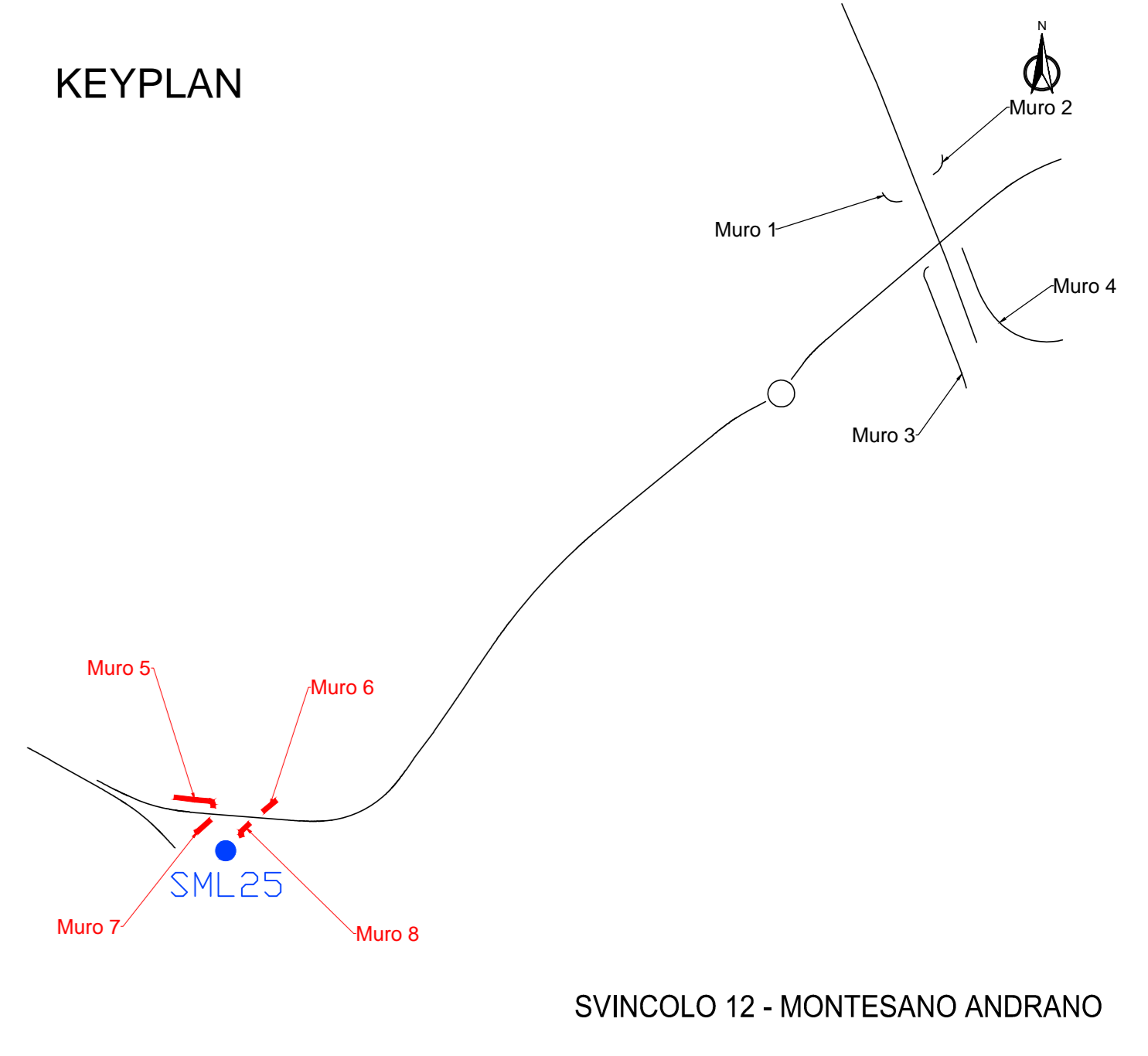
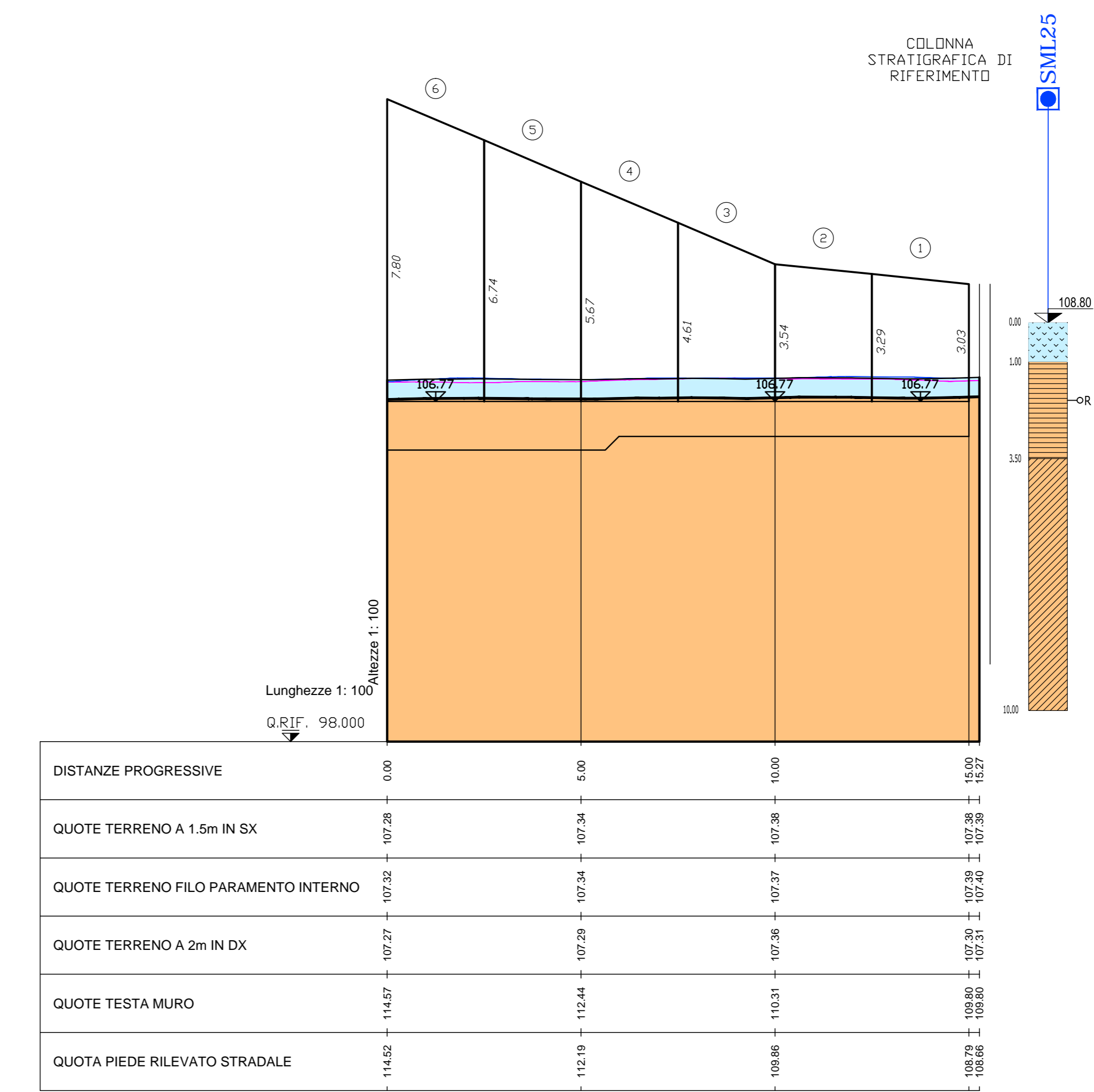


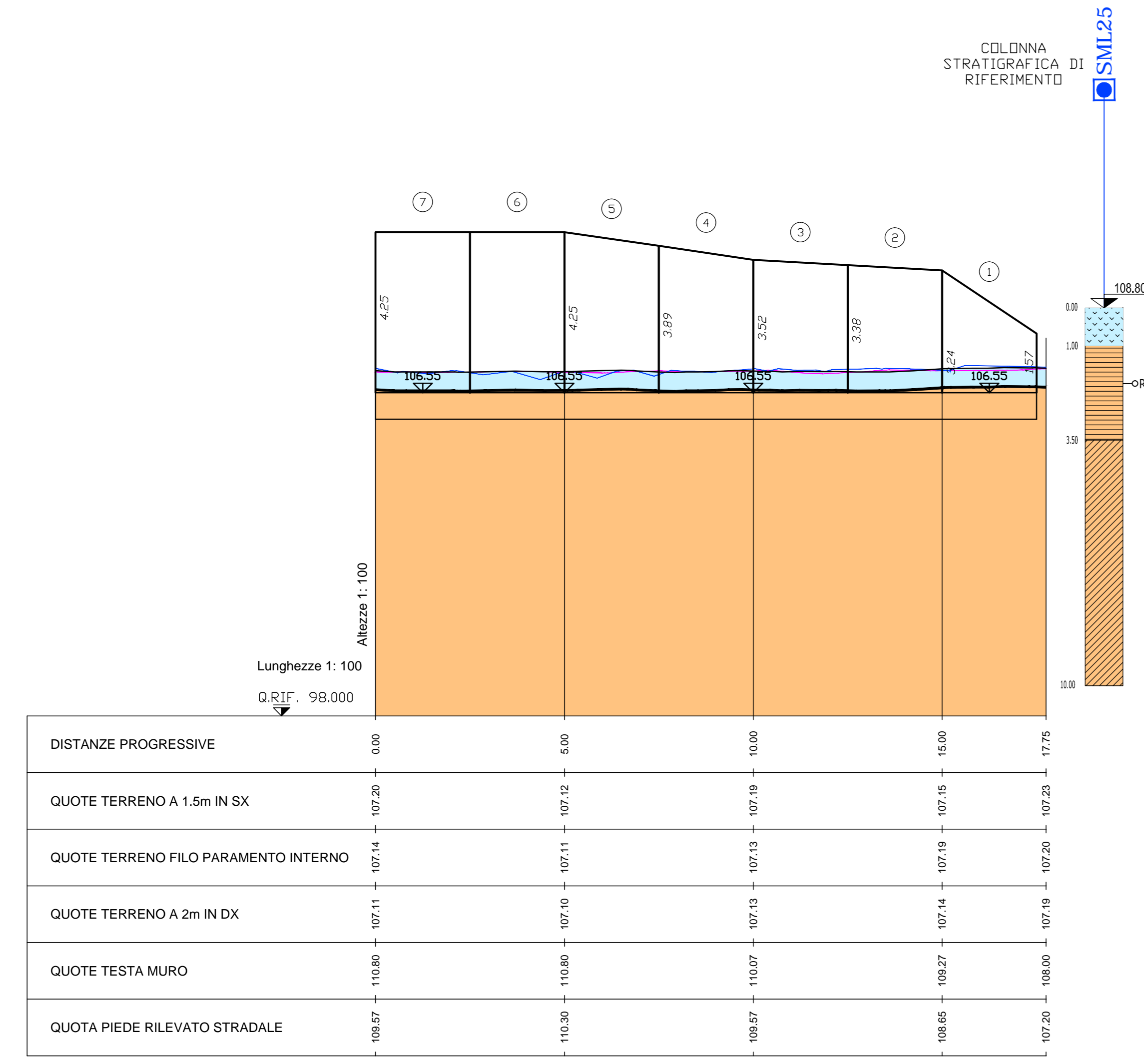
**MURO 5**  
Muro Opere complementari al Cavalcavia ferroviario Montesano-Andrano ST25 - OS22



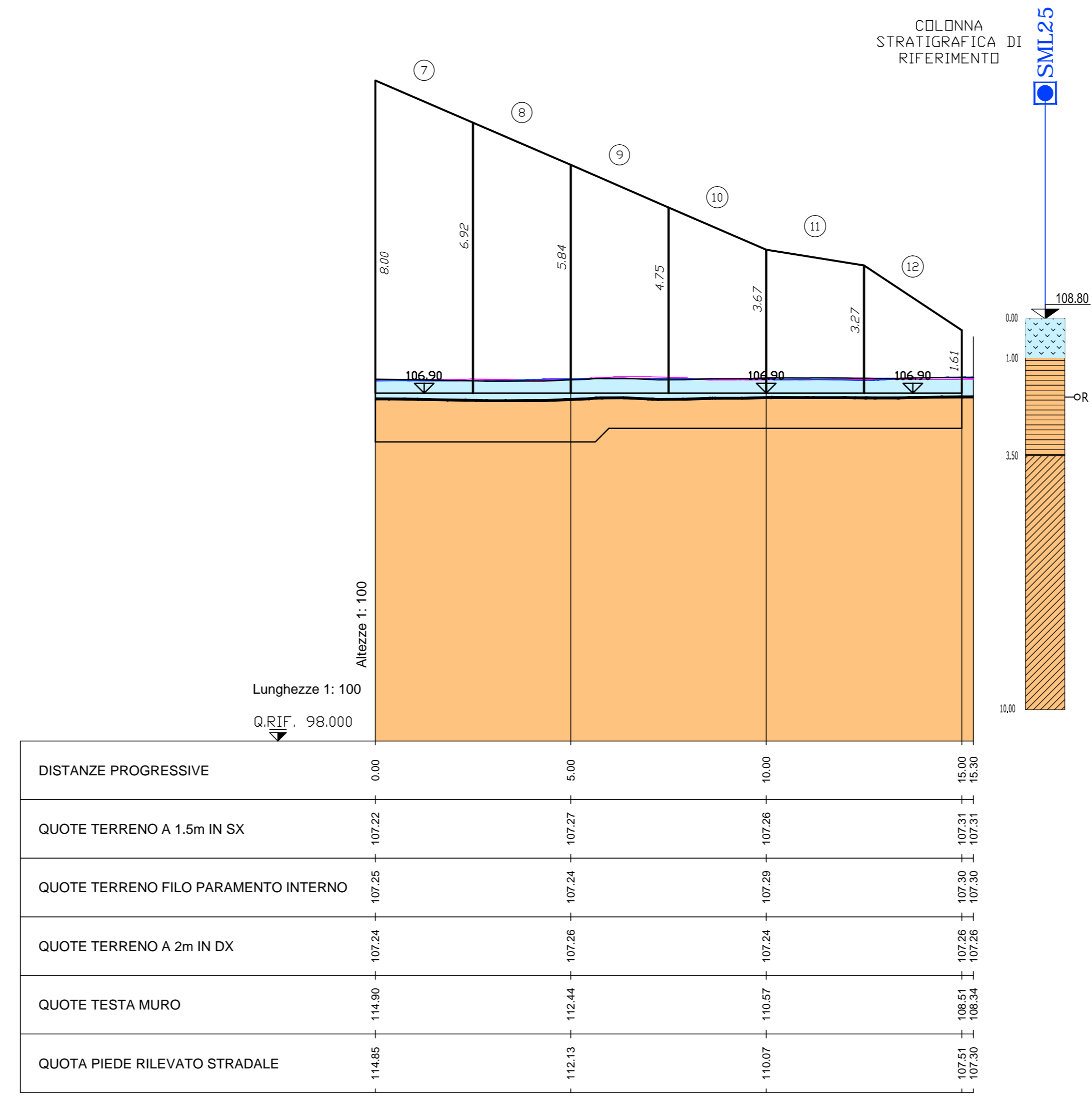
**MURO 6**  
Muro Opere complementari al Cavalcavia ferroviario Montesano-Andrano ST25 - OS22



**MURO 7**  
Muro Opere complementari al Cavalcavia ferroviario Montesano-Andrano ST25 - OS22



**MURO 8**  
Muro Opere complementari al Cavalcavia ferroviario Montesano-Andrano ST25 - OS22



**Legenda:**

**Unità geotecniche**

- Unità geotecnica T1a: R/L = Terrano di riporto / deposito antropico / Limi sabbiosi
- Unità geotecnica T1b: Cop = Coperture eluviali e colluviali
- Unità geotecnica T2a: S/Si = Sabbie e sabbie limose con frammenti calcarenitici
- Unità geotecnica T2b: Las = Limi argillosi sabbiosi con frammenti lapidei
- Unità geotecnica R1: SAL = Calcareniti del Salento, ANR = Calcareniti di Andrano, PLE = Pietra Leccese

**Grado di alterazione delle calcareniti**

- Calcareniti molto alterate / cementazione scarsa o nulla [A]
- Calcareniti mediamente alterate / cementazione discontinua [MA]
- Calcareniti da poco a non alterate / cementazione buona [NA]

UNITA'	RESIDUI DI VOLUME (%)	RESISTENZA A COMPRESIONE (MPa)	PARAMETRI DI RESISTENZA		PARAMETRI DI DEFORMABILITA'
			COESIONE (kPa)	ANGOLO DI ATRIBITO (°)	
T1a	25-30	-	30	27	20-30
T1b	15	-	1-20	25-32	20-30
T2a	10-20	-	1-10	25-32	20-30
T2b	10	-	5-15	25-30	10
R1/A	20	-	1-20	25-33	20-30
R1/MA	20	1.5-1.5	100-175	29-31	150-400
R1/NA	22	3	350	34	2500

**Sanas** GRUPPO FS ITALIANE Direzione Progettazione e Realizzazione Lavori

**CORRIDOIO PLURIMODALE ADRIATICO**  
ITINERARIO MAGLIE - SANTA MARIA DI LEUCA  
S.S. N° 275 "DI S. MARIA DI LEUCA"  
LAVORI DI AMMODERNAMENTO E ADEGUAMENTO ALLA SEZ. B DEL D.M. 5.11.2001  
S.S. 16 dal km 981+700 al km 985+386 - S.S. 275 dal km 0+000 al km 37+000  
1° Lotto: Dal Km 0+000 di prog. al Km 23+300 di prog.

**PROGETTO DEFINITIVO** COD. BA283

**PROGETTAZIONE: ANAS - STRUTTURA TERRITORIALE PUGLIA**

**PROGETTISTI:** Ing. Alberto SANCHEZ - Progettista e Coordinatore  
Ing. Simone MASCIULLO - Progettista

**COLLABORATORI:** Geom. Andrea DELL'ANNA - Struttura  
Geom. Massimo MANTINO - Impianti  
Geom. Giuseppe CALZ'

**COORDINATORE IN FASE DI PROGETTAZIONE:** Ing. Alberto SANCHEZ

**RESPONSABILE DEL PROCESSIONE:** Ing. Costantino PANGALANZA

**RESPONSABILE PROJECT MANAGEMENT E PROGETTI SPECIALI:** Ing. Niccolò MARZI

**COMMISSARIO STRADONARIO:** Ing. Vincenzo MARZI

**09 - OPERE D'ARTE MINORI**  
OPERE DI SOSTEGNO - MURI SVINCOLO 12 - OS20  
Muro Opere complementari al Cavalcavia ferroviario Montesano-Andrano ST25-OS22

Profilo geotecnico opera

PROGETTO	LIV. PROG. N. PROG.	NOME FILE	REVISIONE	SCALA:
0503A	01701	TOO_OS20_GET_FG02_C.dwg	C	1:100

C	REVISIONE DEL PROGETTO DEFINITIVO	Marzo 2022		
B	REVISIONE DEL PROGETTO DEFINITIVO	Genno 2019	Ing. C. Belloni	
A	REVISIONE DEL PROGETTO DEFINITIVO	Giugno 2018	Ing. C. Belloni	
REV.	DESCRIZIONE	DATA	REDATTO	VERIFICATO APPROVATO