

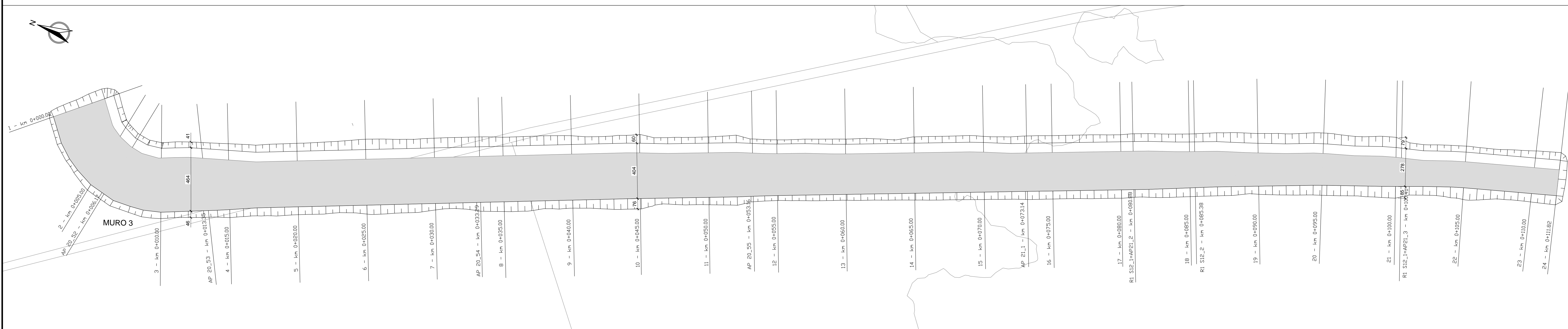
PIANTA FONDAZIONI

Scala 1:100



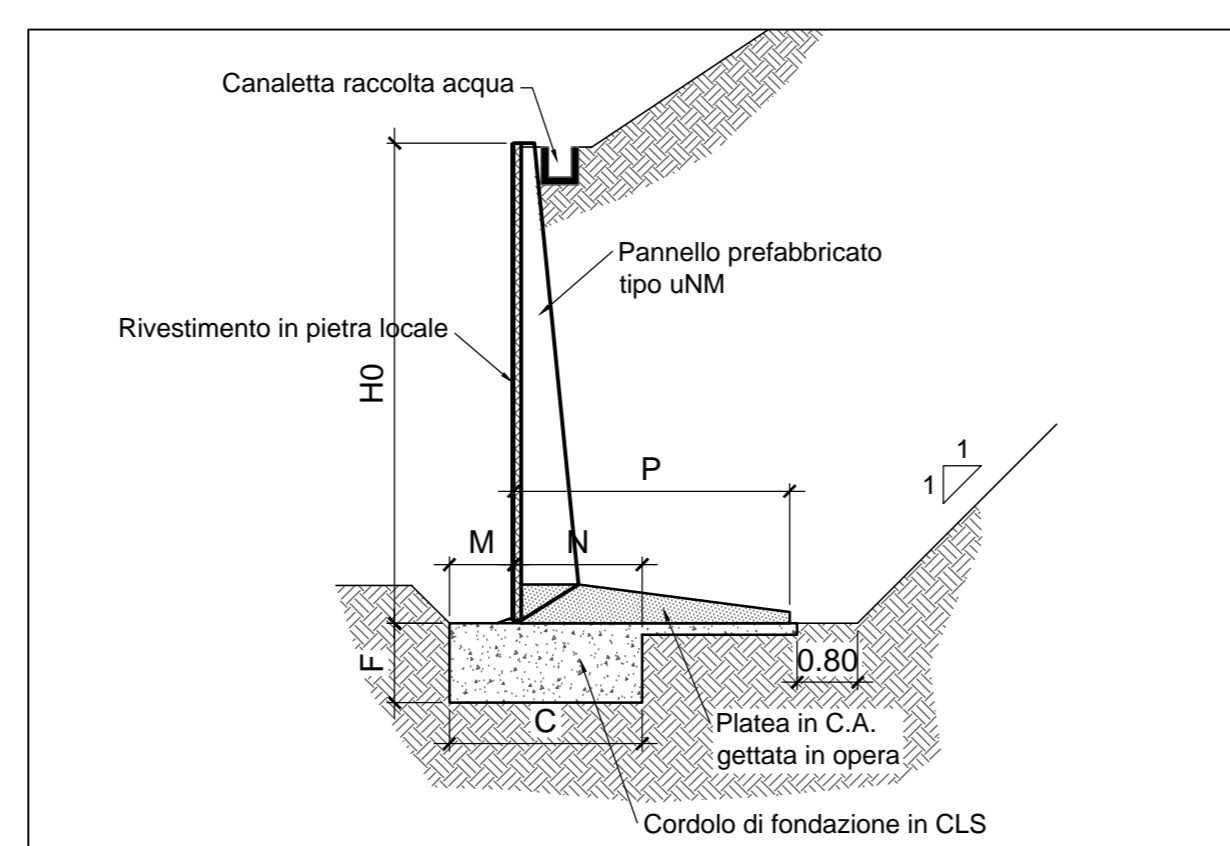
PIANTA SCAVI

Scala 1:100



SEZIONE TIPO MURI

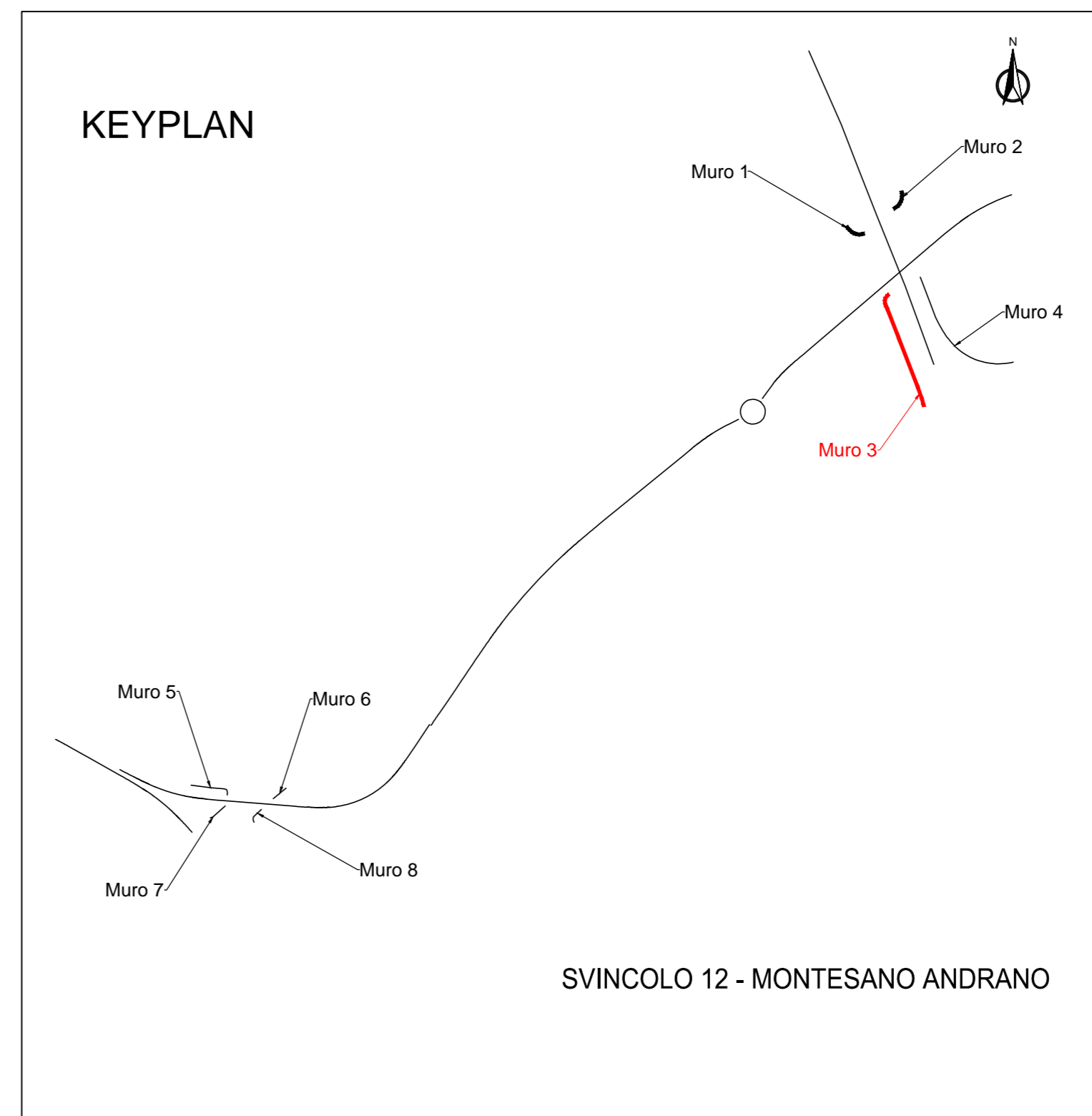
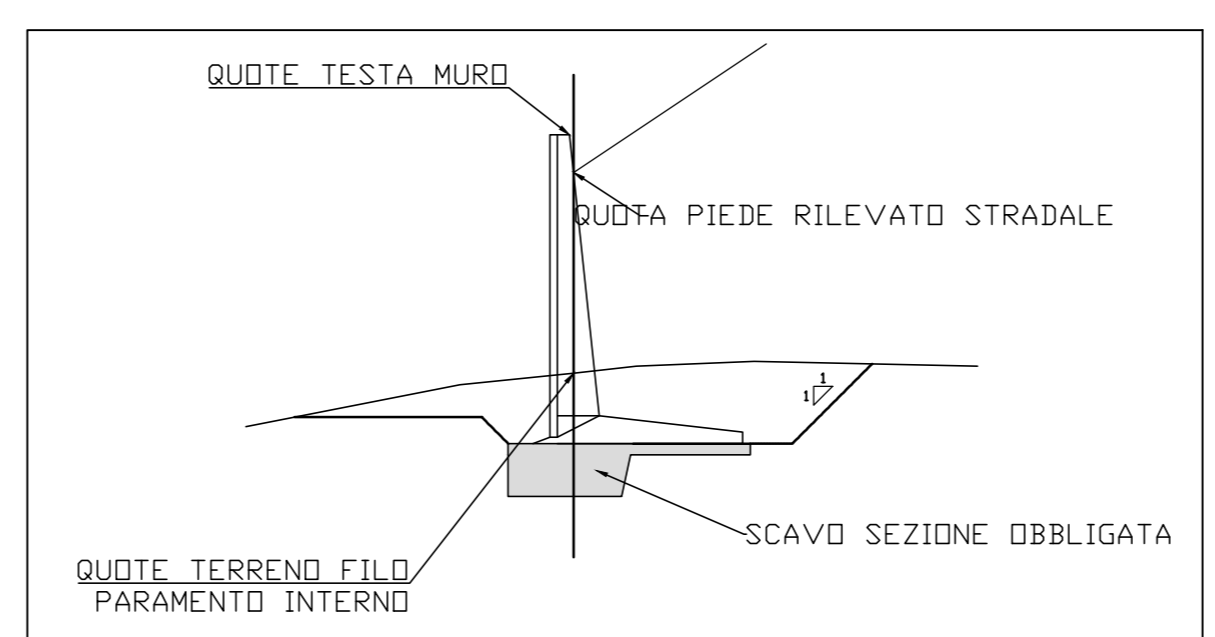
Scala 1:100



Dimensioni della struttura

Appelli	Altezza		Piatte				Fondazione				Pref.	Vol. getti	Incidenza
	H0	P	C	F	M	N	Peso	fond.	piatte	acciaio			
u19NM	1.50	1.15	1.00	0.40	0.35	0.65	0.56	0.400	0.180	60.66			
u20NM	2.00	1.40	1.00	0.40	0.35	0.65	0.77	0.400	0.247	49.13			
u29NM	2.50	1.95	1.10	0.45	0.40	0.70	0.99	0.495	0.379	59.41			
u39NM	3.00	2.30	1.35	0.55	0.45	0.80	1.22	0.743	0.468	61.45			
u39NM	3.50	2.45	1.50	0.60	0.50	1.00	1.47	0.900	0.566	63.94			
u40NM	4.00	2.70	1.65	0.70	0.55	1.10	1.74	1.155	0.672	68.14			
u40NM	4.50	2.95	1.80	0.75	0.60	1.20	2.02	1.350	0.821	69.73			
u50NM	5.00	3.20	1.95	0.85	0.65	1.30	2.32	1.658	0.940	72.86			
u50NM	5.50	3.45	2.15	0.90	0.70	1.45	2.60	1.935	1.095	72.75			

MURO 3
SCAVO m3 268.915
SEZIONE OBBLIGATA m² 135.094



CORRIDOIO PLURIMODALE ADRIATICO
ITINERARIO MAGLIE - SANTA MARIA DI LEUCA
S.S. N° 275 "DI S. MARIA DI LEUCA"
LAVORI DI AMMODERNAMENTO E ADEGUAMENTO ALLA SEZ. B DEL D.M. 5.11.2001
S.S. 16 dal km 981+700 al km 985+386 - S.S. 275 dal km 0+000 al km 37+000
1° Lotto: Dal Km 0+000 di prog. al Km 23+300 di prog.

PROGETTO DEFINITIVO COD. BA283

PROGETTAZIONE: ARAS - STRUTTURA TERRITORIALE PUGLIA	
I. PROGETTISTI Ing. Alberto SACCHERO - Progettista e Coordinatore Ing. Simone MASCIULLO - Progettista	ATTIVITA' DI SUPPORTO RTP: Lombardi Ingegneria S.r.l. - Struttura TechProject S.r.l. - Coordinatore
II. COORDINATORE IN FACE DI PROGETTAZIONE Ing. Alberto SACCHERO	
III. RESPONSABILE DEL PROCEDIMENTO Ing. Costantino PASQUALONIA	
RESPONSABILE PROJECT MANAGEMENT E PROGETTI SPECIALI Ing. Nicola MARZI	
IV. COMMISSARIO STRADONARIO Ing. Vincenzo MARZI	

09 - OPERE D'ARTE MINORI
OPERE DI SOSTEGNO - MURI SVINCOLO 12 - OS20 e OS22
Muro SV12 da Pk 20+930 a Pk 21+040
Pianta fondazioni e scavi - Tav. 2 di 2

CODICE PROGETTO	LO503A	NOV. 2017	REVISIONE	SCALA:	1:100
PROGETTO	NOV. 2017	REVISIONE	SCALA:	1:100	
REV.	DESCRIZIONE	DATA	REDDATO	VERIFICATO	APPROVATO
C	REVISIONE DEL PROGETTO DEFINITIVO	Nov 2017			
B	REVISIONE DEL PROGETTO DEFINITIVO	Genno 2018	Ing. C. Beltrami		
A	REVISIONE DEL PROGETTO DEFINITIVO	Giugno 2018	Ing. C. Beltrami		