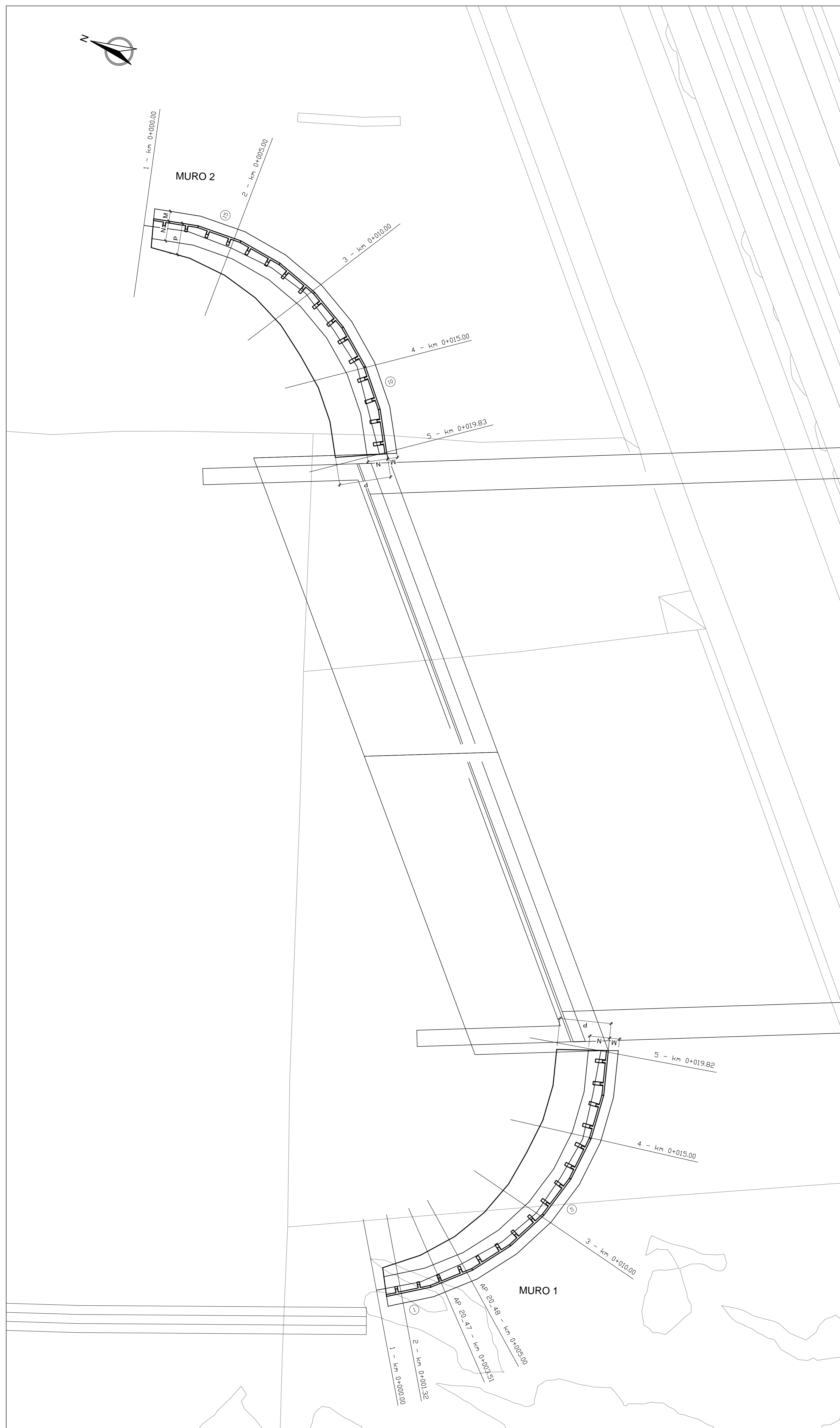


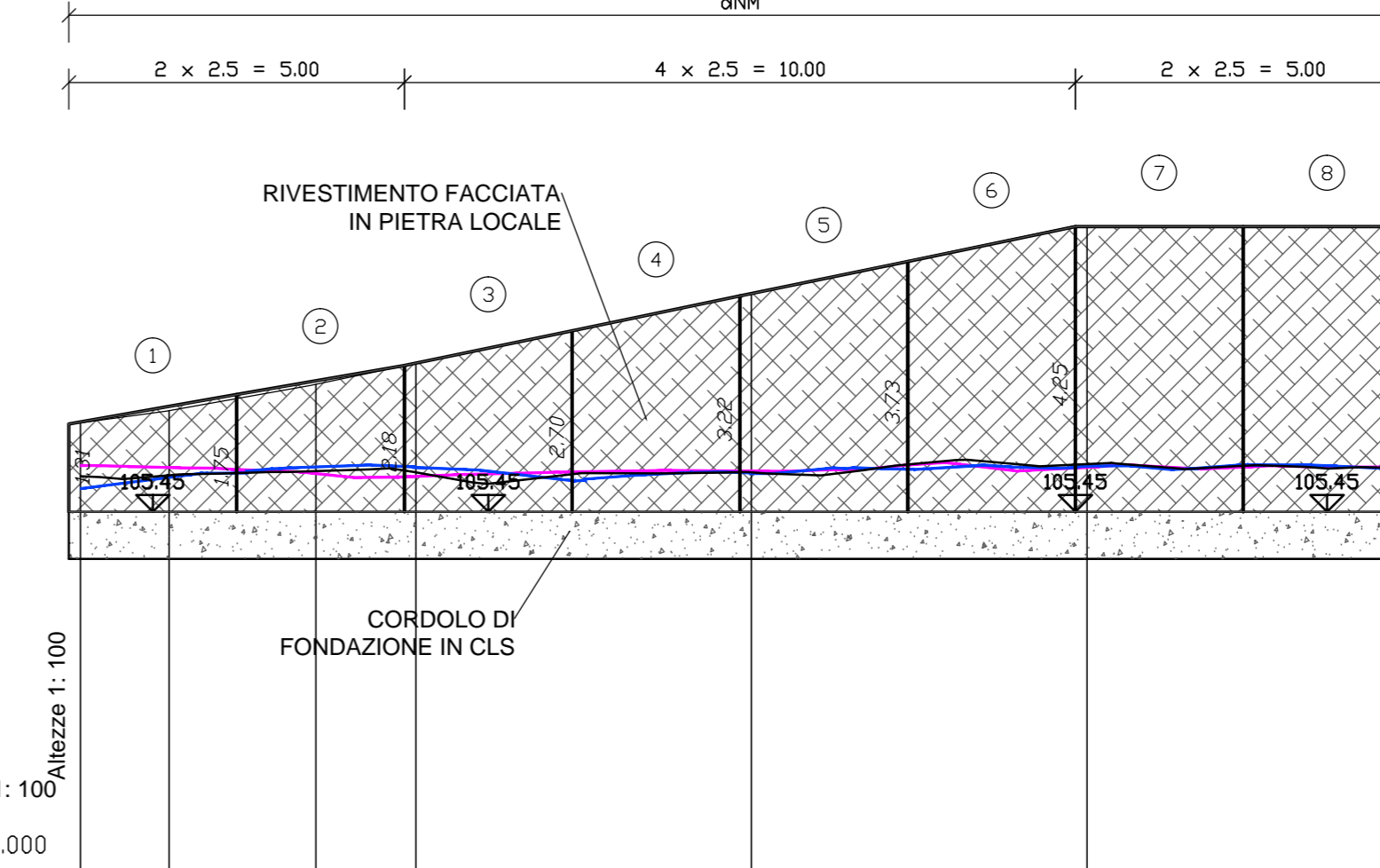
PIANTA MURO 1 E MURO 2 - OS20

Scala 1:100



PROSPETTO MURO 1 A COMPLETAMENTO CAVALCAVIA FERROVIARIO ST24 - OS20

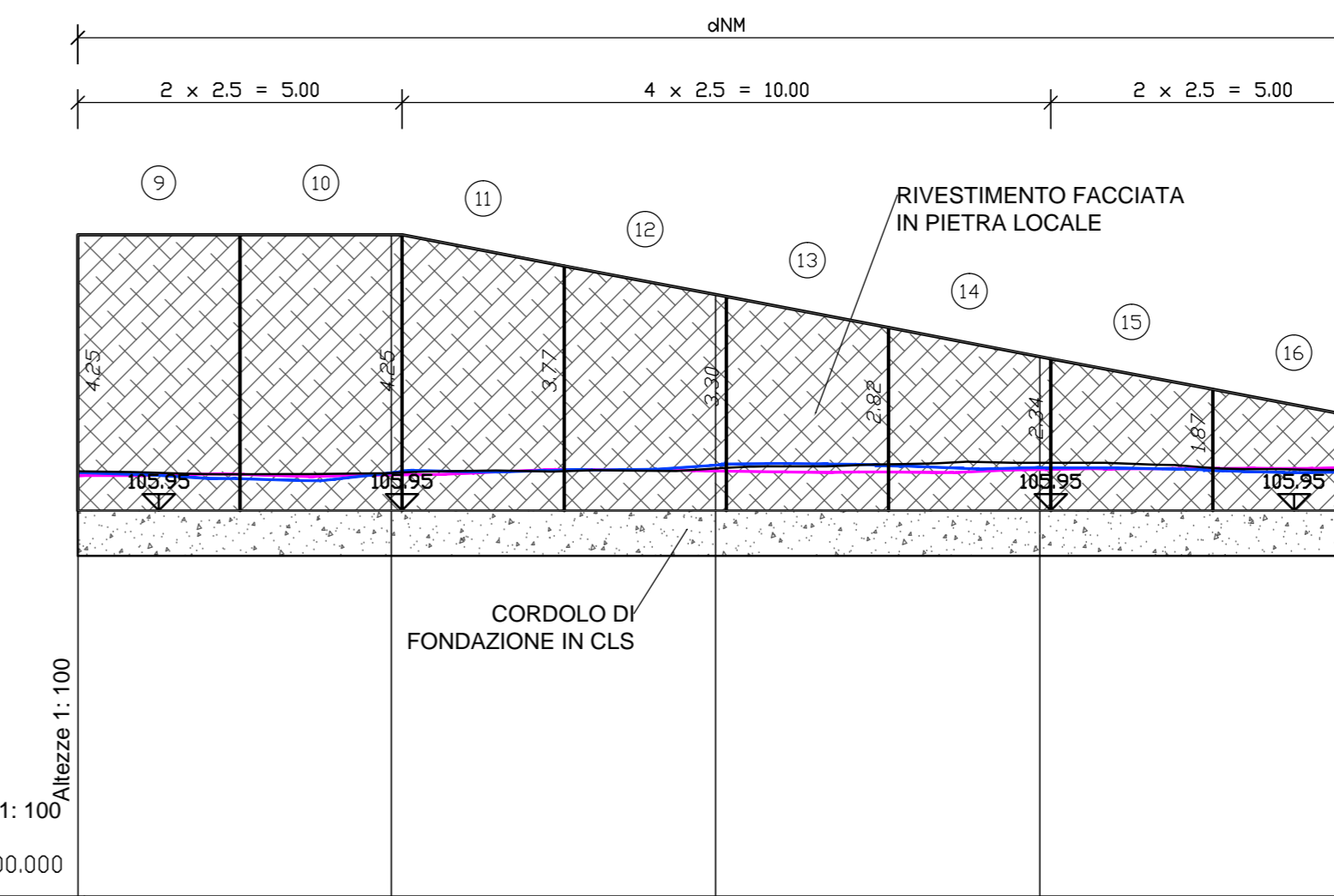
LUNGHEZZE: n°8 pannelli x 2.50m = 40.00m  
FACCIATA: Normale, in CLS liscio  
Muri a completamento cavalcavia ferroviario  
Comune di Andrano ST24 - OS20



DISTANZE PROGRESSIVE	0.00	1.30	3.50	5.00	10.00	15.00	19.82
QUOTE TERRENO A 1.5m IN SX	105.80	105.80	105.86	106.12	106.02	106.13	106.08
QUOTE TERRENO FILO PARAMENTO INTERNO	105.98	105.99	106.08	106.04	106.04	106.16	106.10
QUOTE TERRENO A 2m IN DX	106.14	106.11	106.00	105.88	106.00	106.11	106.10
QUOTE TESTA MURO	106.78	107.35	107.66	107.66	108.71	109.70	109.70
QUOTA PIEDE RILEVATO STRADALE	106.84	107.78	107.15	107.66	108.19	109.20	109.20

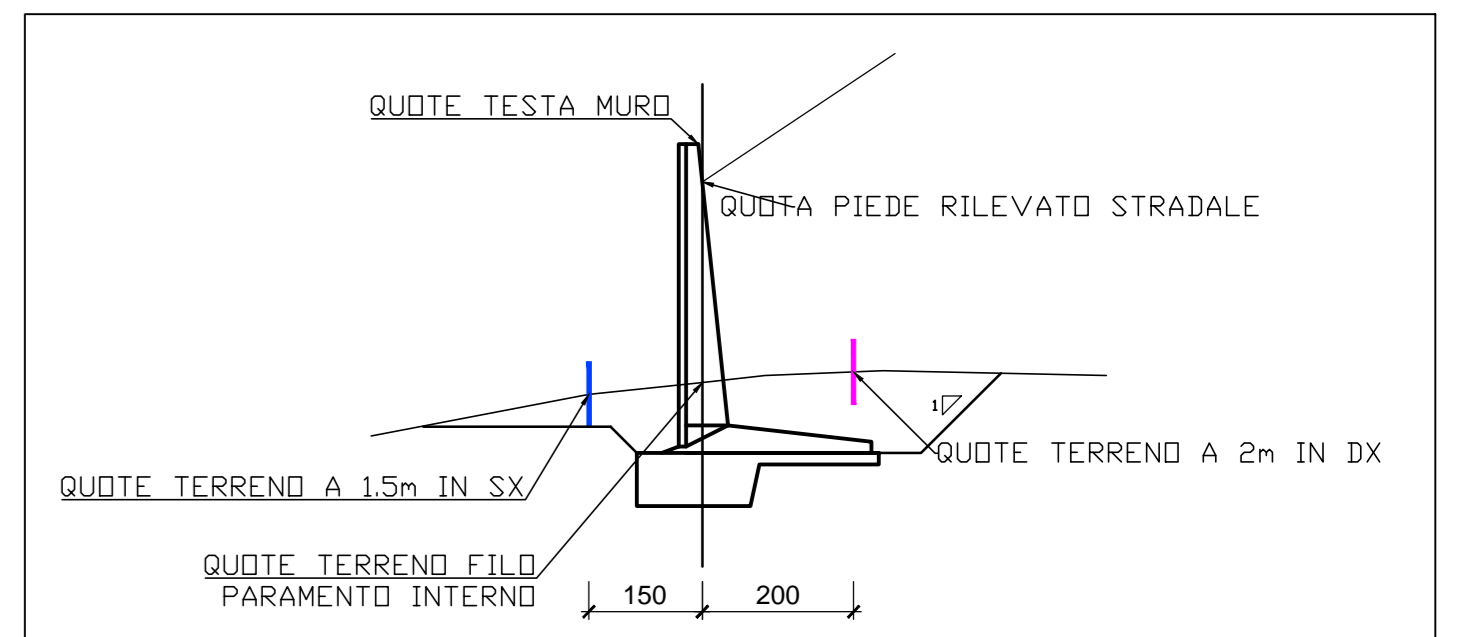
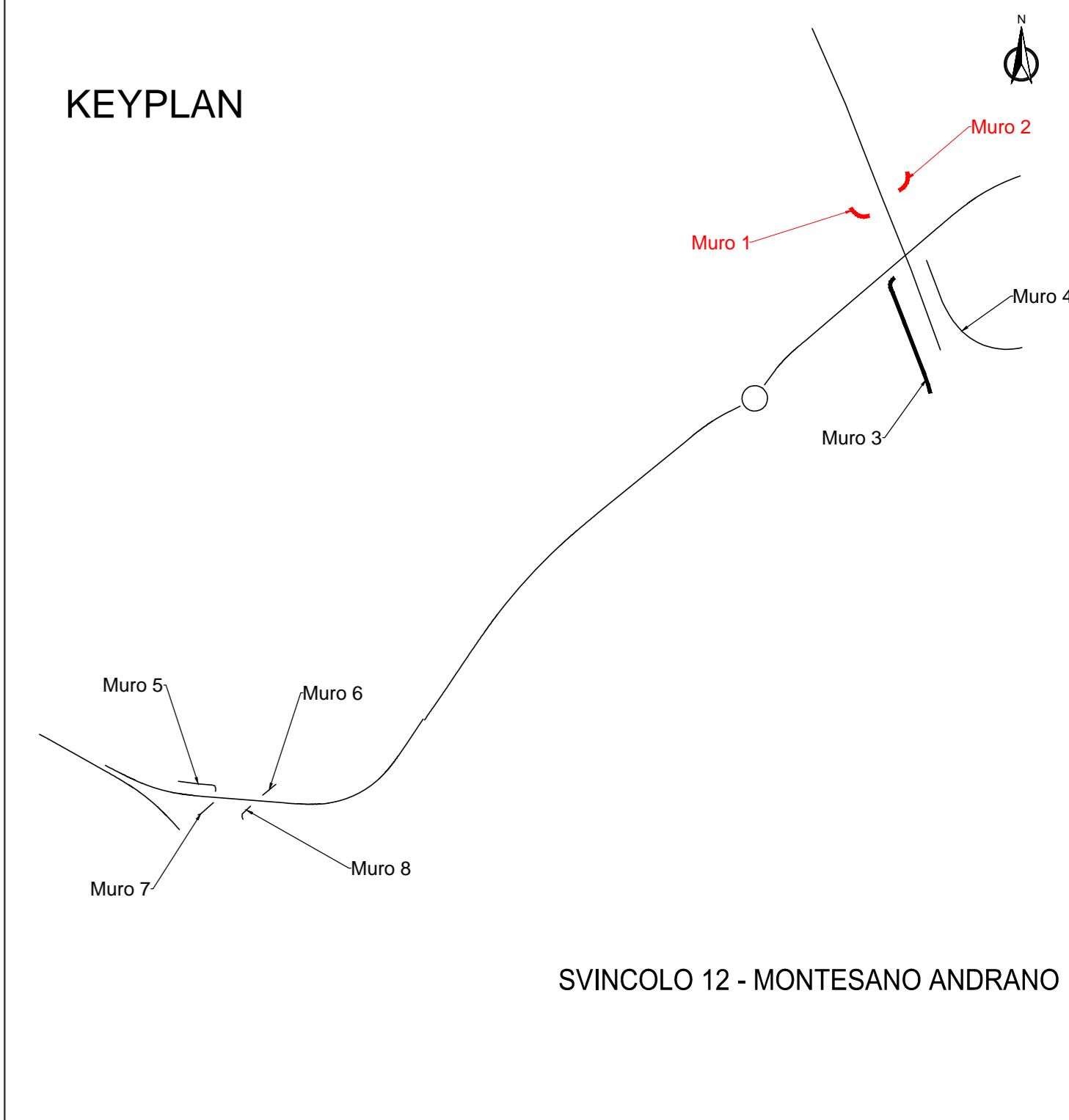
PROSPETTO MURO 2 A COMPLETAMENTO CAVALCAVIA FERROVIARIO ST24 - OS20

LUNGHEZZE: n°8 pannelli x 2.50m = 40.00m  
FACCIATA: Normale, in CLS liscio  
Muri a completamento cavalcavia ferroviario  
Comune di Andrano ST24 - OS20

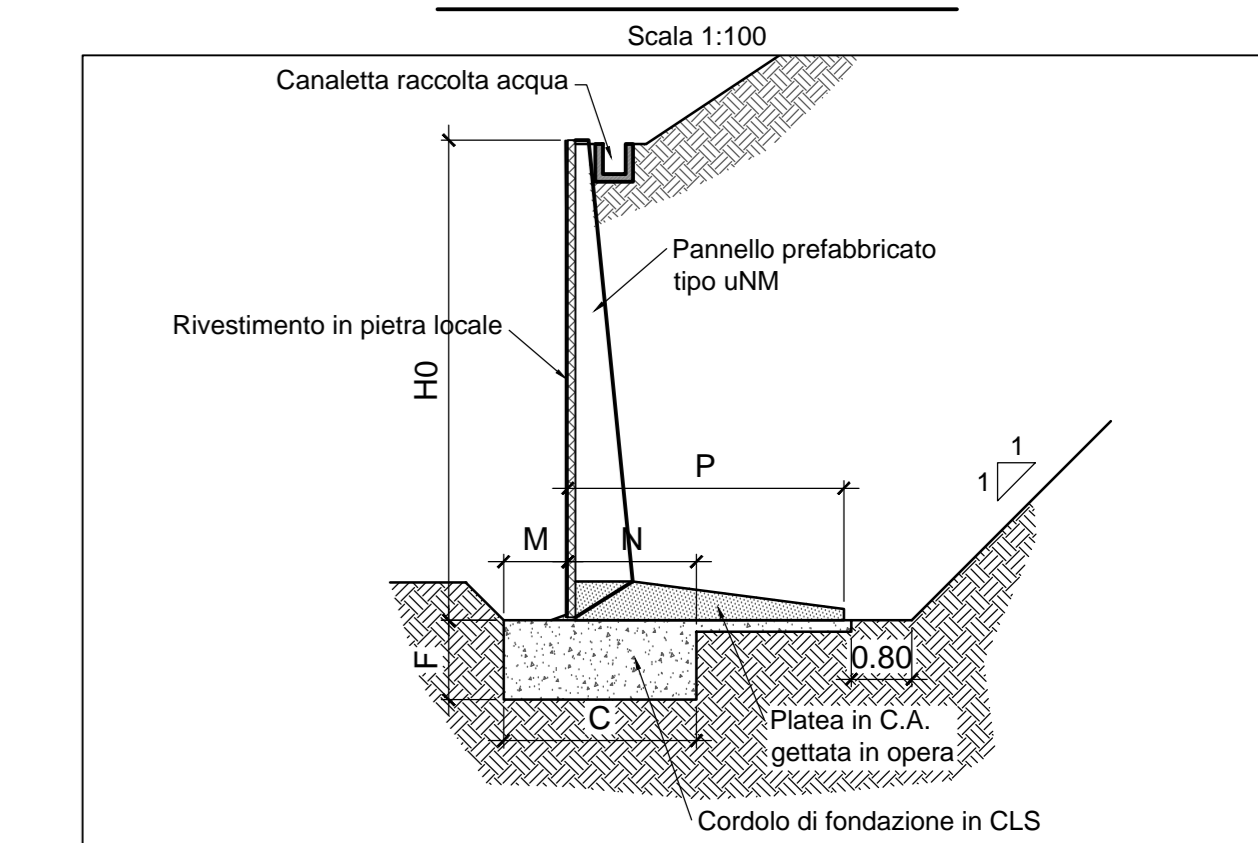


DISTANZE PROGRESSIVE	0.00	5.00	10.00	15.00	19.82
QUOTE TERRENO A 1.5m IN SX	106.54	106.53	106.60	106.61	106.55
QUOTE TERRENO FILO PARAMENTO INTERNO	106.49	106.50	106.60	106.60	106.63
QUOTE TERRENO A 2m IN DX	106.49	106.50	106.58	106.68	106.63
QUOTE TESTA MURO	110.20	110.20	109.20	108.20	107.27
QUOTA PIEDE RILEVATO STRADALE	109.70	109.70	108.80	107.80	106.85

KEYPLAN



SEZIONE TIPO MURI



Dimensioni della struttura

Appelli	Altezza		Piattaforma				Fondazione		Pref.	Volumi getti		Incidenza
	m	HO	P	C	F	M	N	Peso		fornd.	piatta	
u15NM	1.50	1.15	1.00	0.40	0.35	0.65	0.56	0.400	0.180	60.66		
u20NM	2.00	1.40	1.00	0.40	0.35	0.65	0.77	0.400	0.247	49.13		
u25NM	2.50	1.95	1.10	0.40	0.35	0.65	0.95	0.450	0.379	59.41		
u30NM	3.00	2.20	1.35	0.55	0.45	0.90	1.22	0.743	0.468	61.45		
u35NM	3.50	2.45	1.50	0.60	0.50	1.00	1.47	0.900	0.566	63.94		
u40NM	4.00	2.70	1.65	0.70	0.55	1.10	1.74	1.156	0.672	66.14		
u45NM	4.50	2.95	1.80	0.75	0.60	1.20	2.02	1.350	0.821	69.73		
u50NM	5.00	3.20	1.95	0.85	0.65	1.30	2.32	1.658	0.949	72.88		
u55NM	5.50	3.45	2.15	0.90	0.70	1.45	2.60	1.935	1.095	77.75		

**Sanas**  
GRUPPO FS ITALIANE Direzione Progettazione e Realizzazione Lavori

**CORRIDOIO PLURIMODALE ADRIATICO**  
ITINERARIO MAGLIE - SANTA MARIA DI LEUCA  
S.S. N° 275 "DI S. MARIA DI LEUCA"  
LAVORI DI AMMODERNAMENTO E ADEGUAMENTO ALLA SEZ. B DEL D.M. 5.11.2001  
S.S. 16 dal km 981+700 al km 985+386 - S.S. 275 dal km 0+000 al km 37+000  
1° Lotto: Dal Km 0+000 di prog. al Km 23+300 di prog.

**PROGETTO DEFINITIVO** COD. BA283

**PROGETTAZIONE: ARAS - STRUTTURA TERRITORIALE PUGLIA**

I PROGETTISTI  
Ing. Alberto SACCHERO - Progettista e Coordinatore  
Ing. Simone MASCIULLO - Progettista

COLLABORATORI  
Geom. Andrea DELL'ANNA  
Geom. Massimo MARIANO  
Geom. Giuseppe CALZ'

ATTIVITA' DI SUPPORTO  
RTP:  
Lombardi Ingegneria S.r.l. - Strutture  
TechProject S.r.l. - Geotecnico

COORDINATORE IN FACE DI PROGETTAZIONE  
Ing. Alberto SACCHERO

RESPONSABILE DEL PROCEDIMENTO  
Ing. Concettina PUGLIELONGA

RESPONSABILE PROJECT MANAGEMENT E PROGETTI SPECIALI  
Ing. Nicola MARZI

COMMISSARIO STRADONARIO  
Ing. Vincenzo MARZI

**09 - OPERE D'ARTE MINORI**  
OPERE DI SOSTEGNO - MURI SVINCOLO 12 - OS20 E OS22  
Muro SV12 da Pk 20+930 a Pk 21+040  
Pianta, prospetto e sezioni - Tav. 1 di 3

PROGETTO	UV. PROG. N. PROG.	NOME FILE	REVISIONE	SCALA:
TO0503A	01701	TO05020_STR_CP03_C.dwg	C	1:100

REV.	DESCRIZIONE	DATA	REDATTO	VERIFICATO	APPROVATO
C	REVISIONE DEL PROGETTO DEFINITIVO	Marzo 2022			
B	REVISIONE DEL PROGETTO DEFINITIVO	Genno 2019	Ing. C. Belloni		
A	REVISIONE DEL PROGETTO DEFINITIVO	Giugno 2018	Ing. C. Belloni		