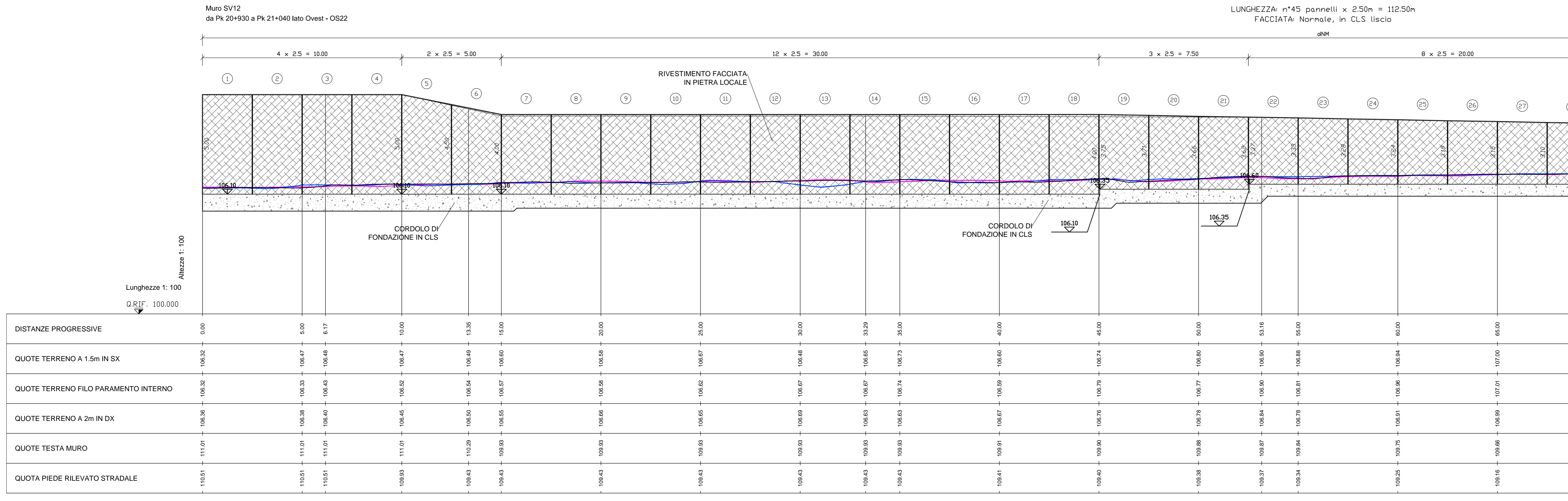
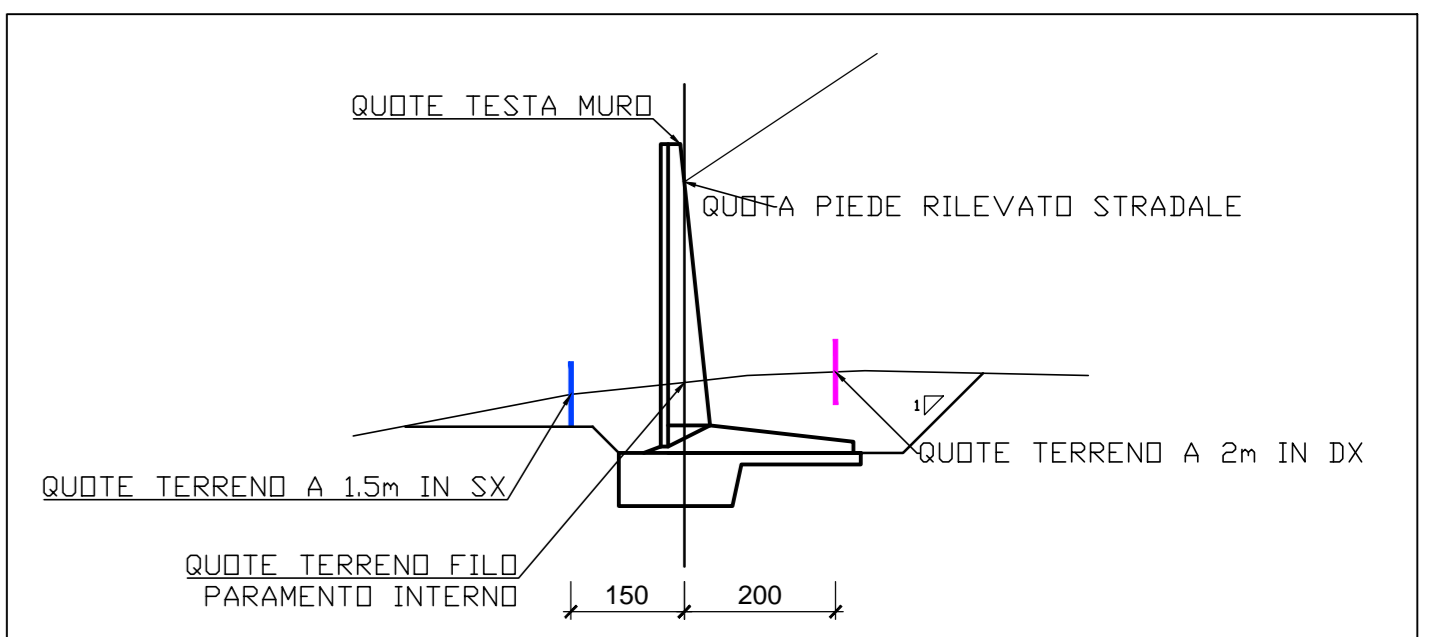
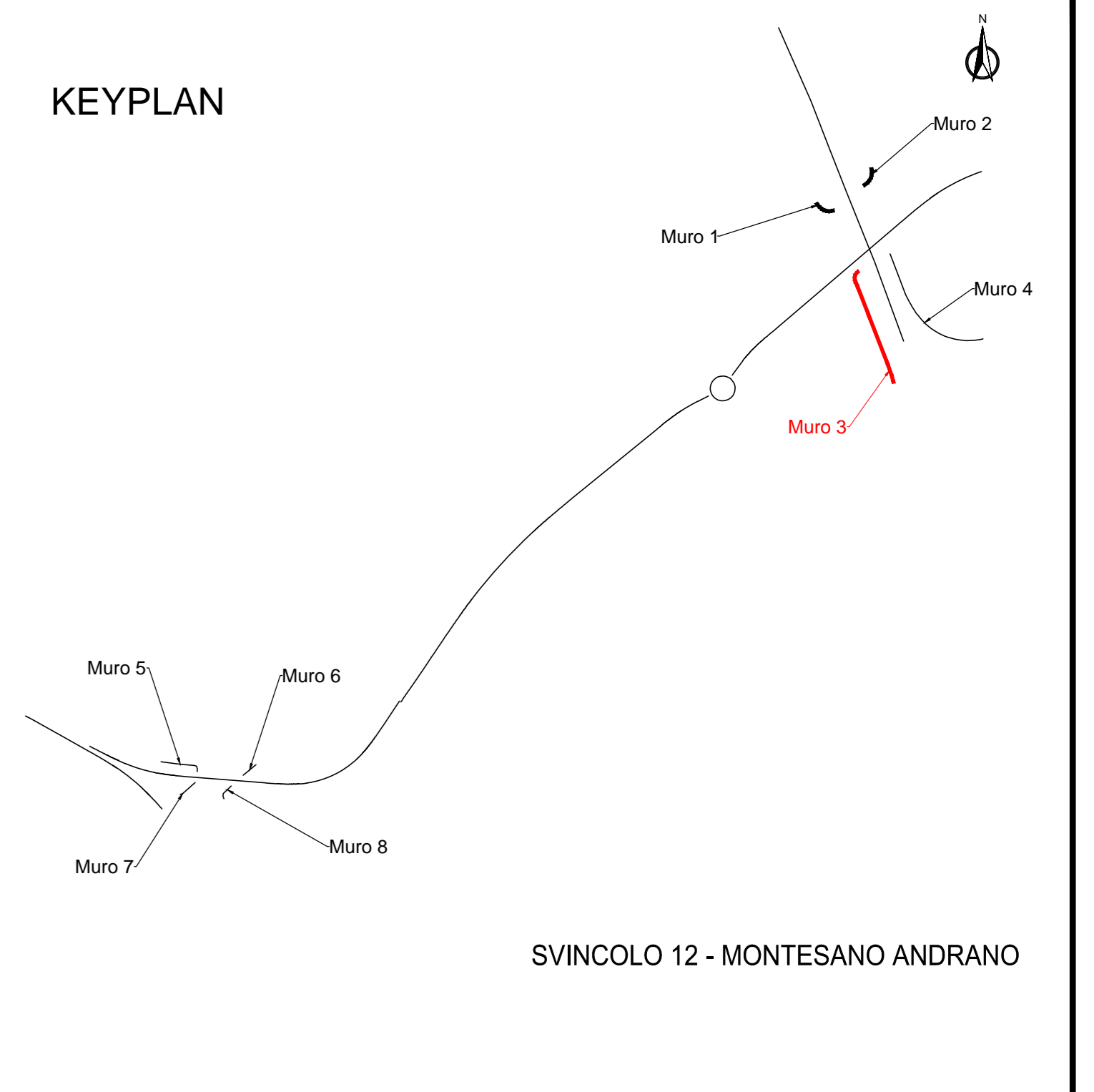
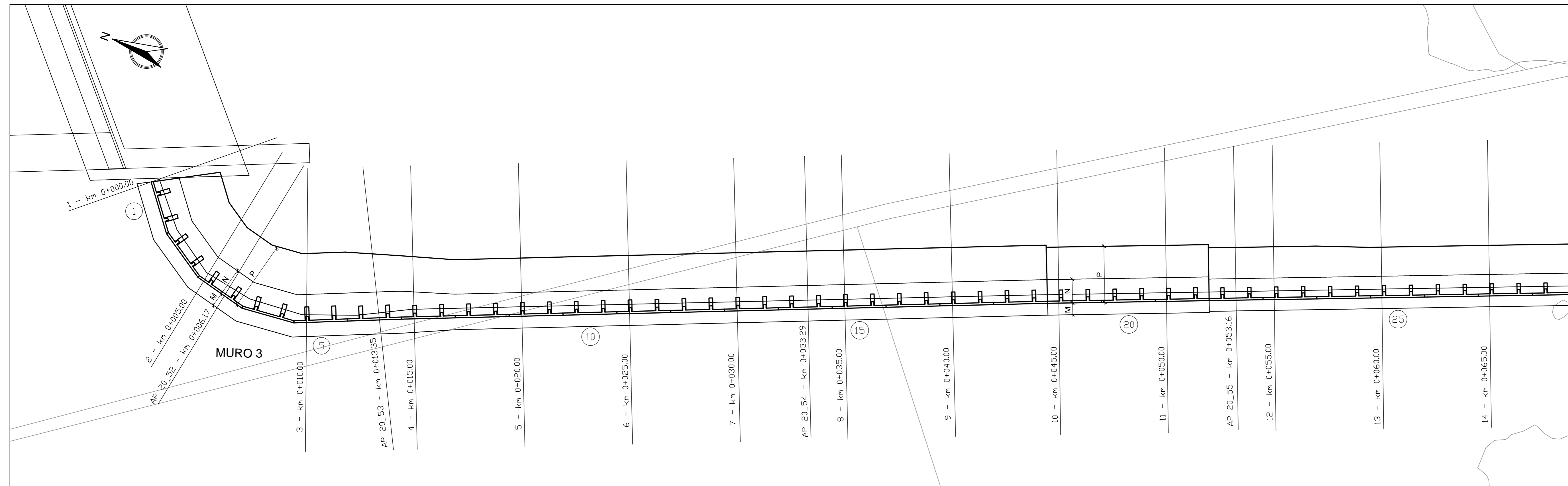


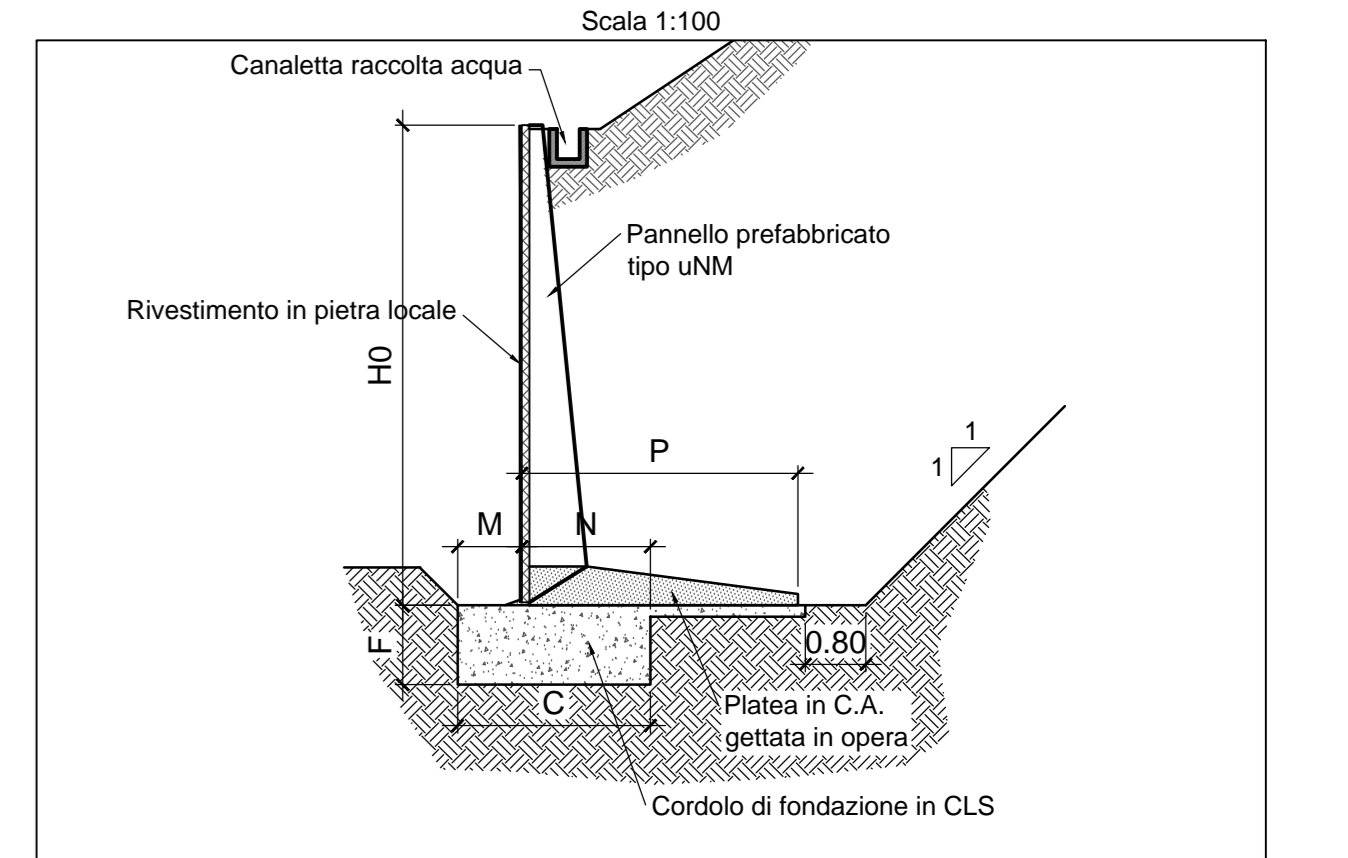
PROSPETTO MURO 3 SV12 DA PK 20+930 A PK 21+040 - OS22



PIANTA MURO 3 - OS22
Scala 1:100

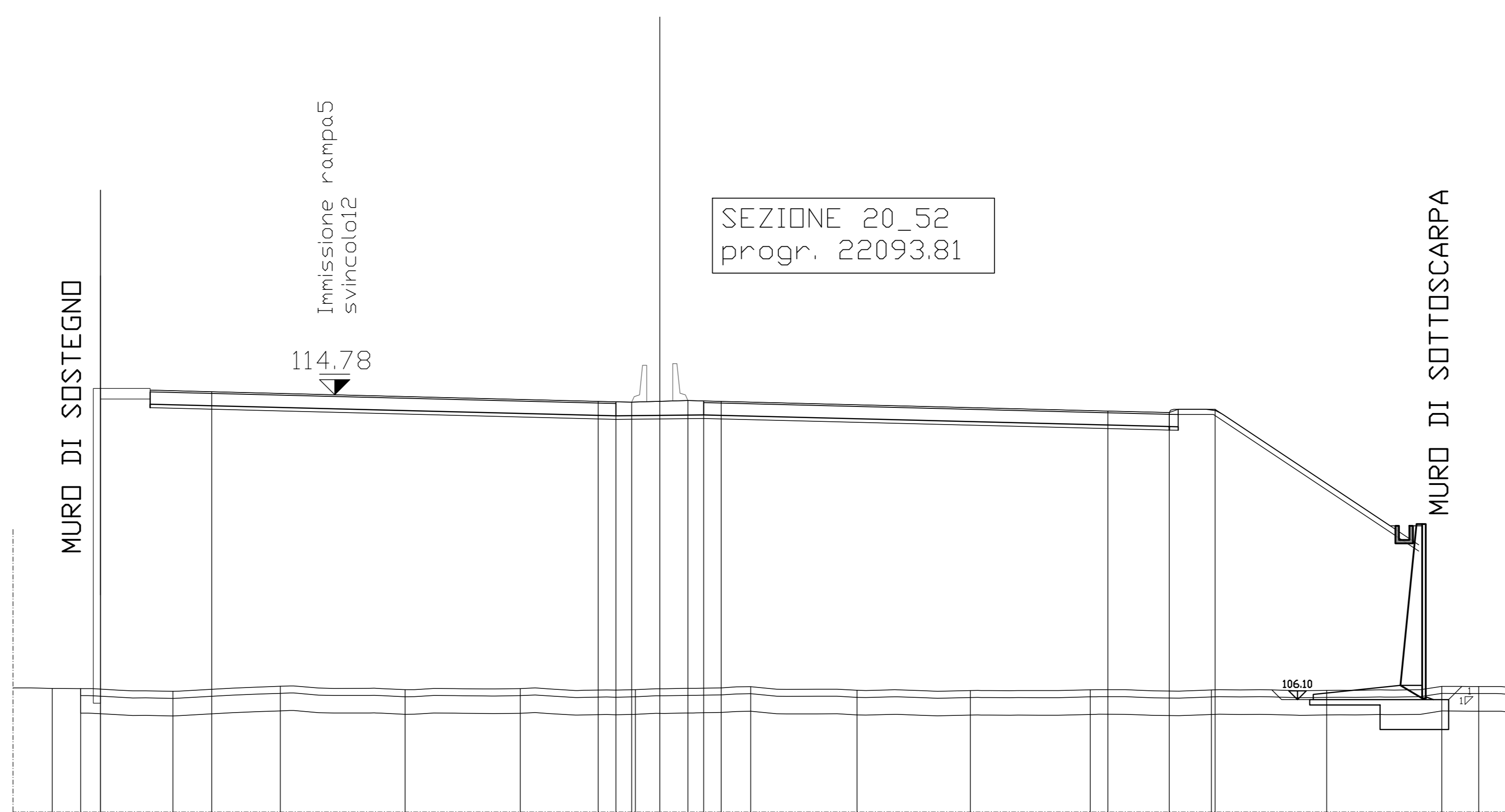
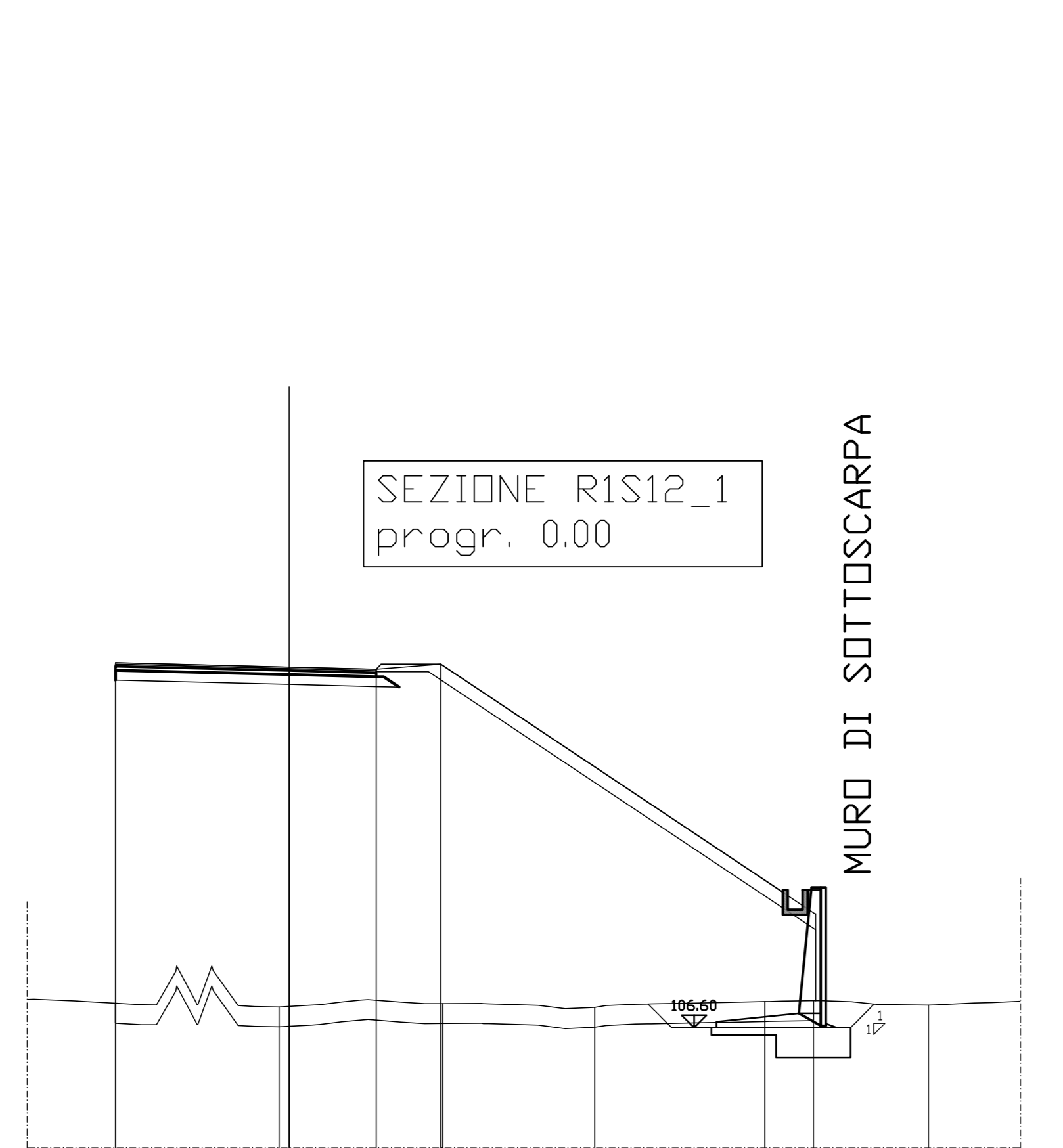


SEZIONE TIPO MURI



Dimensioni della struttura

Appelli	Altezza		Plataforma				Fondazione			Pref.	Volumi getti		Incidenza
	HO	P	C	F	M	N	Peso	fond.	plataforma		acciaio		
u1NM	1,50	1,15	1,00	0,40	0,35	0,65	0,56	0,400	0,180	60,66			
u2NM	2,00	1,40	1,00	0,40	0,35	0,65	0,77	0,400	0,247	49,13			
u3NM	2,50	1,95	1,10	0,40	0,35	0,65	0,89	0,450	0,379	59,41			
u35NM	3,00	2,20	1,35	0,55	0,45	0,90	1,22	0,743	0,468	61,45			
u35NM	3,50	2,45	1,50	0,60	0,50	1,00	1,47	0,900	0,566	63,94			
u4NM	4,00	2,70	1,65	0,70	0,55	1,10	1,74	1,156	0,672	66,14			
u4NM	4,50	2,95	1,80	0,75	0,60	1,20	2,02	1,350	0,821	69,73			
u5NM	5,00	3,20	1,95	0,85	0,65	1,30	2,32	1,658	0,949	72,88			
u5NM	5,50	3,45	2,15	0,90	0,70	1,45	2,60	1,935	1,095	77,75			



Sanas
GRUPPO FS ITALIANE Direzione Progettazione e Realizzazione Lavori

CORRIDOIO PLURIMODALE ADRIATICO
ITINERARIO MAGLIE - SANTA MARIA DI LEUCA
S.S. N° 275 "DI S. MARIA DI LEUCA"
LAVORI DI AMMODERNAMENTO E ADEGUAMENTO ALLA SEZ. B DEL D.M. 5.11.2001
S.S. 16 dal km 981+700 al km 985+386 - S.S. 275 dal km 0+000 al km 37+000
1° Lotto: Dal Km 0+000 di prog. al Km 23+300 di prog.

PROGETTO DEFINITIVO COD. BA283

PROGETTAZIONE: ARAS - STRUTTURA TERRITORIALE PUGLIA

I PROGETTISTI
Ing. Alberto SANCHEZ - Progettista e Coordinatore
Ing. Simone MASCIULLO - Progettista

COLLABORATORI
Geom. Andrea DELL'ANNA
Geom. Massimo MARINO
Geom. Giuseppe CALZ'

ATTIVITA' DI SUPPORTO
RTP:
Lombardi Ingegneria S.r.l.
TechProject S.r.l.

STRUTTURE
- Strutture
- Geotecnico
- Impianti

09 - OPERE D'ARTE MINORI
OPERE DI SOSTEGNO - MURI SVINCOLO 12 - OS20 e OS22
Muro SV12 da Pk 20+930 a Pk 21+040
Pianta, prospetto e sezioni - Tav. 2 di 3

PROGETTO	NO. FILE	REVISIONE	SCALA:
TOO_OS20_STR_CP04_C.dwg	TOO_OS20_STR_CP04	C	1:100

PROGETTO	NO. FILE	REVISIONE	SCALA:
TOO_OS20_STR_CP04_C.dwg	TOO_OS20_STR_CP04	C	1:100

REV.	DESCRIZIONE	DATA	REDATTO	VERIFICATO	APPROVATO
C	REVISIONE DEL PROGETTO DEFINITIVO	Marzo 2022			
B	REVISIONE DEL PROGETTO DEFINITIVO	Genno 2019	Ing. C. Beltrami		
A	REVISIONE DEL PROGETTO DEFINITIVO	Giugno 2018	Ing. C. Beltrami		