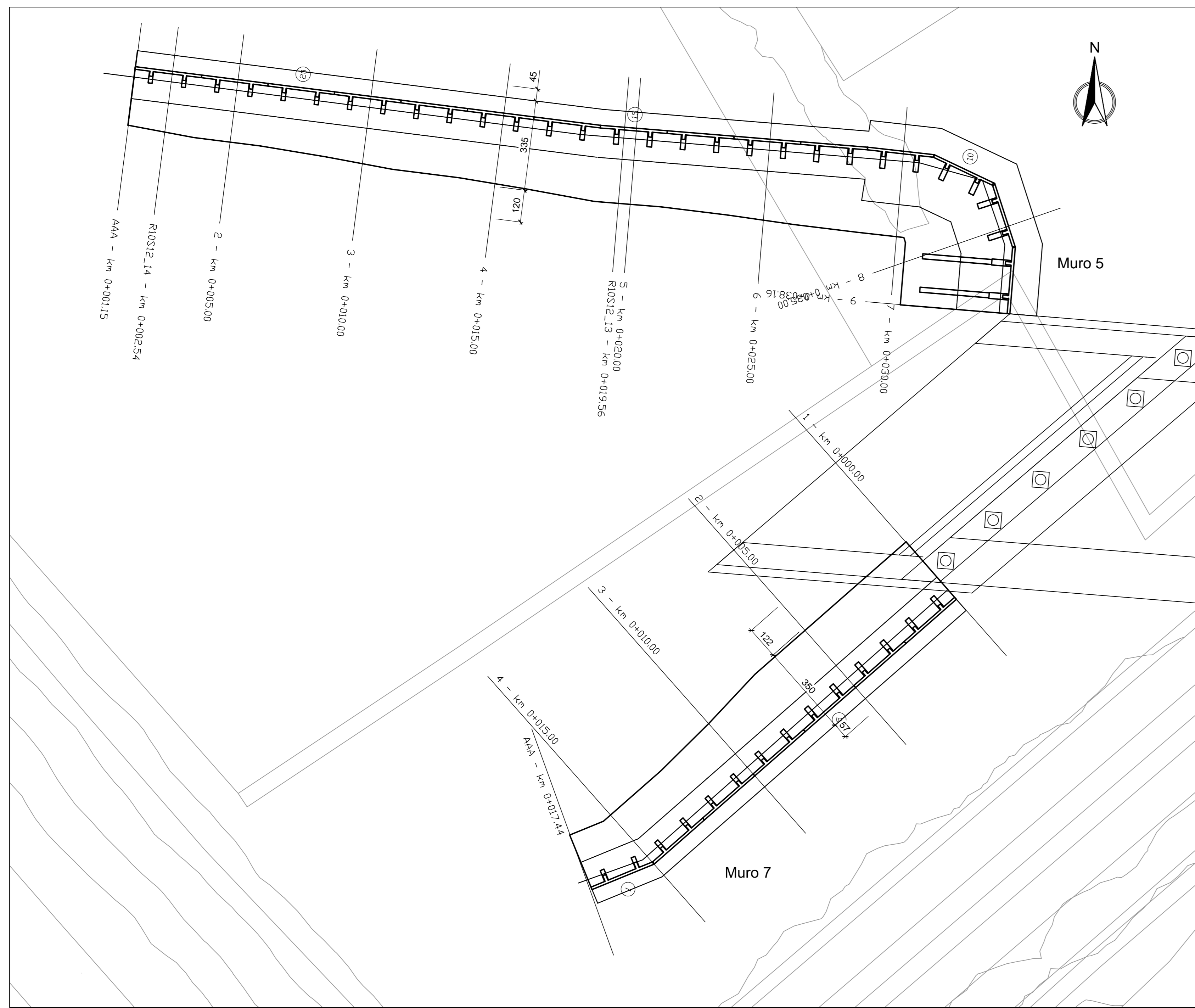


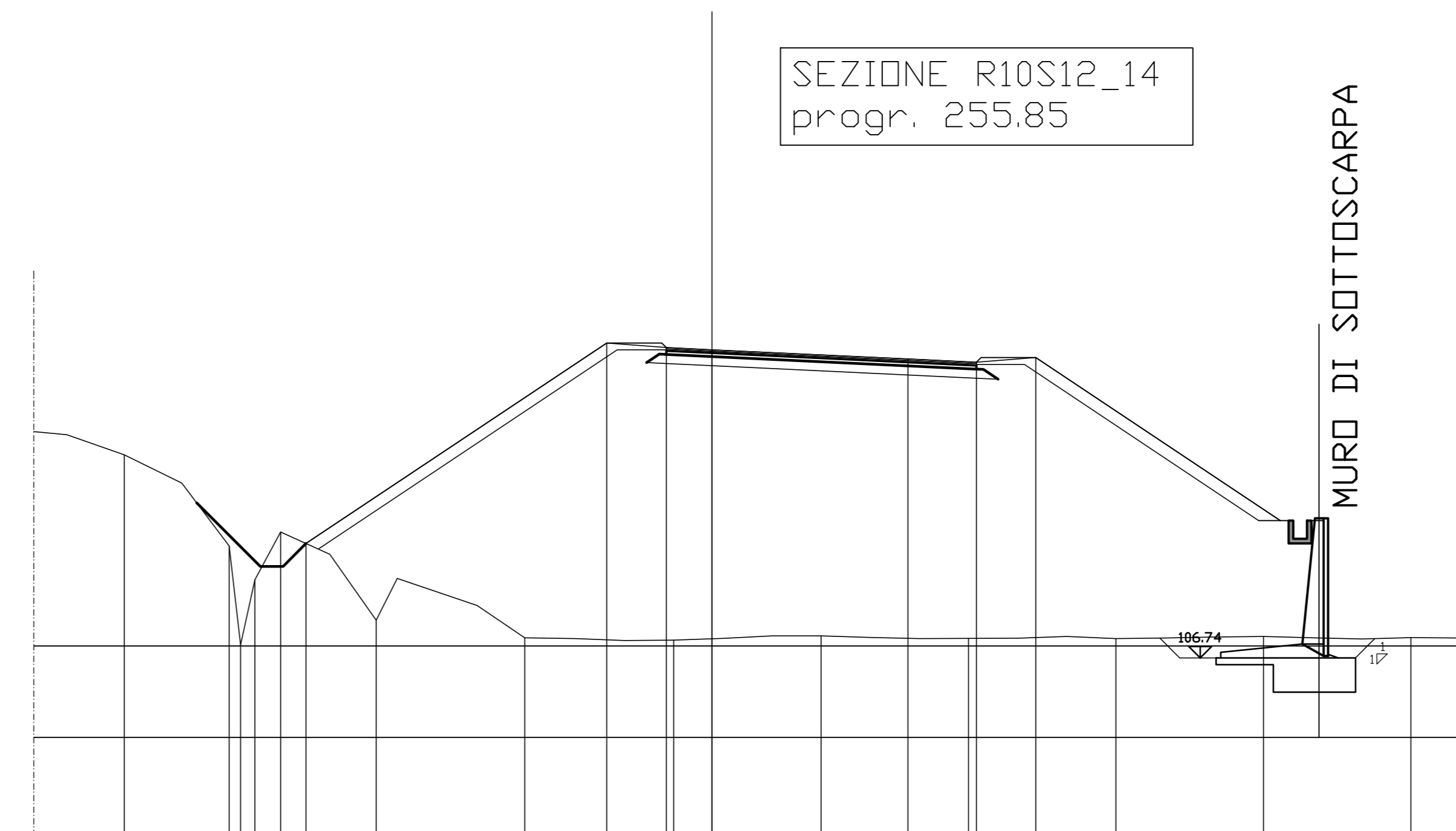
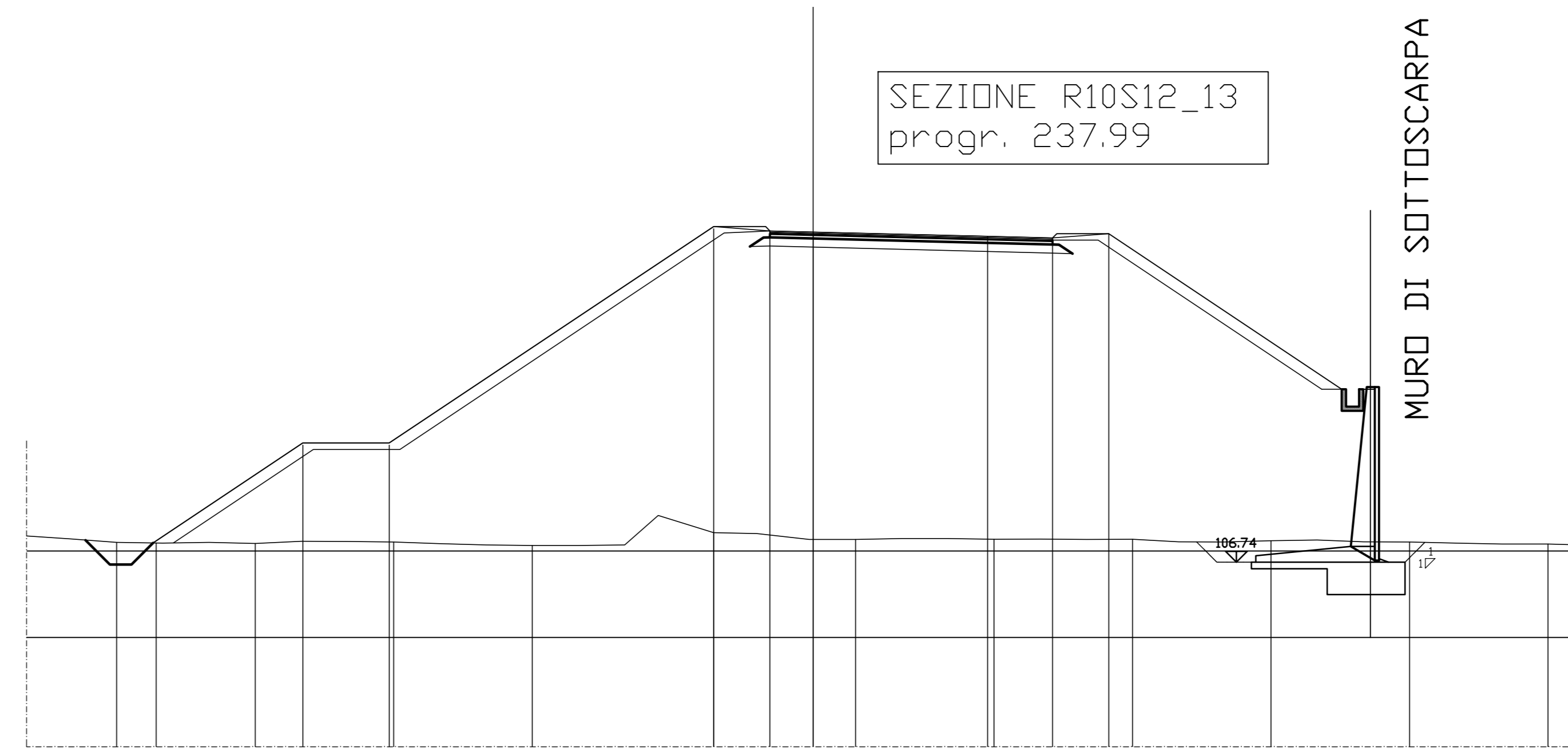
PIANTA MURO 5, MURO 7 - OPERE COMPLEMENTARI AL CAVALCAVIA FERROVIARIO ST25-OS22

Scala 1:100

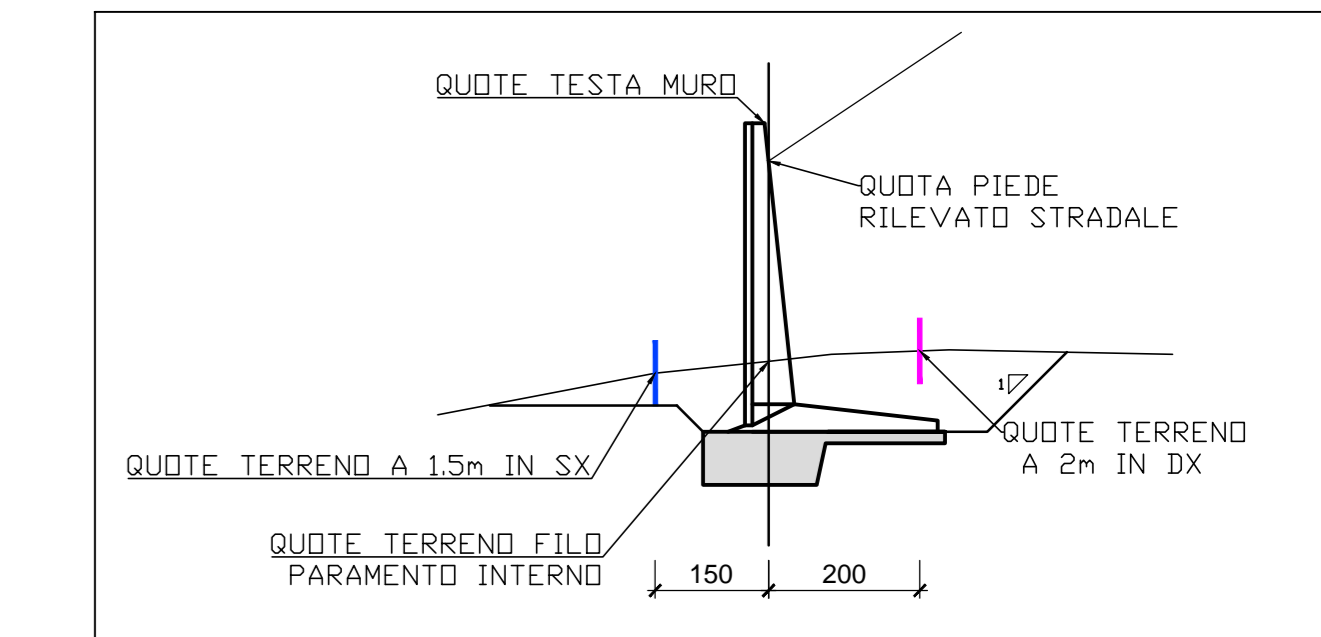
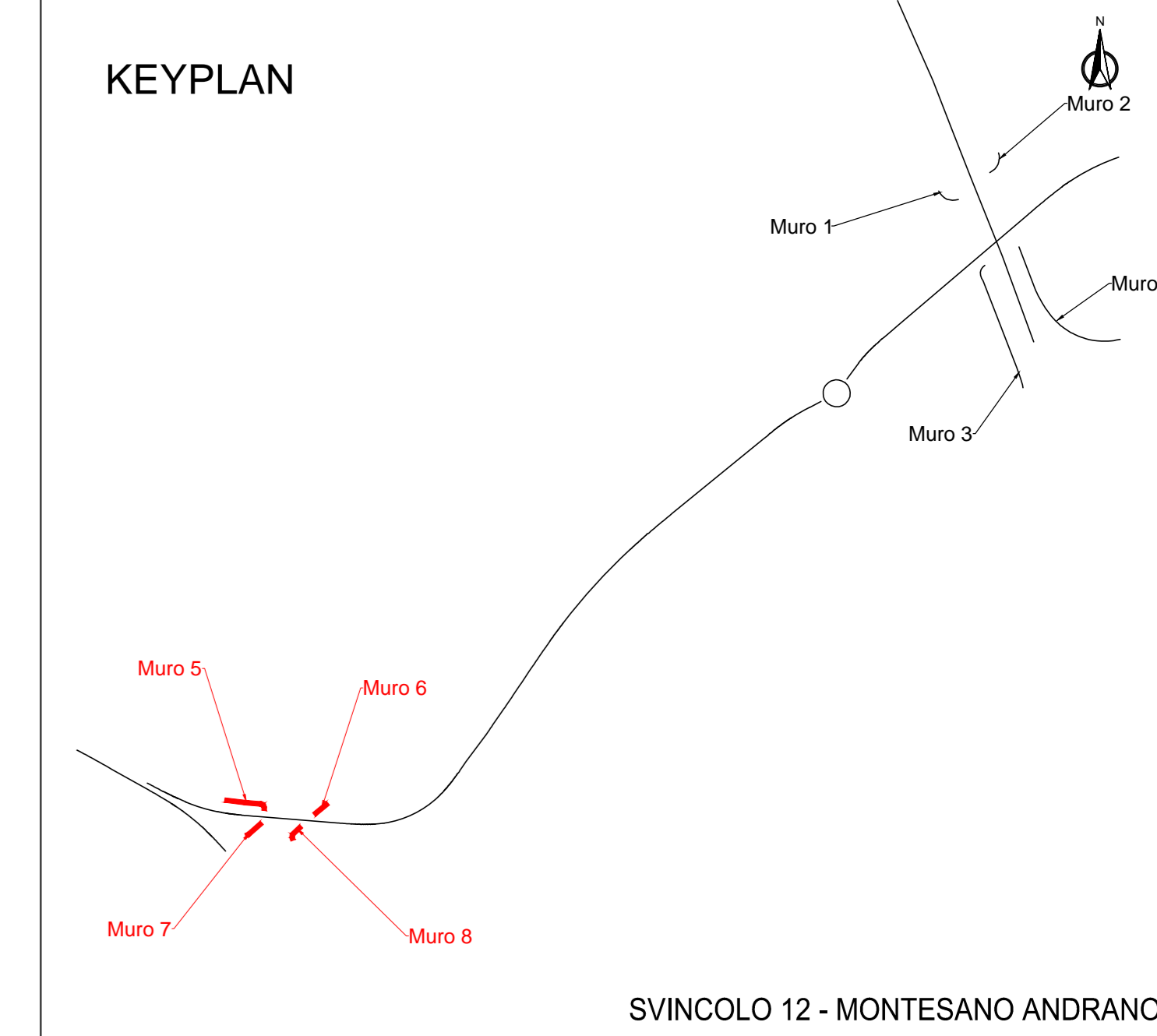


SEZIONI

Scala 1:50

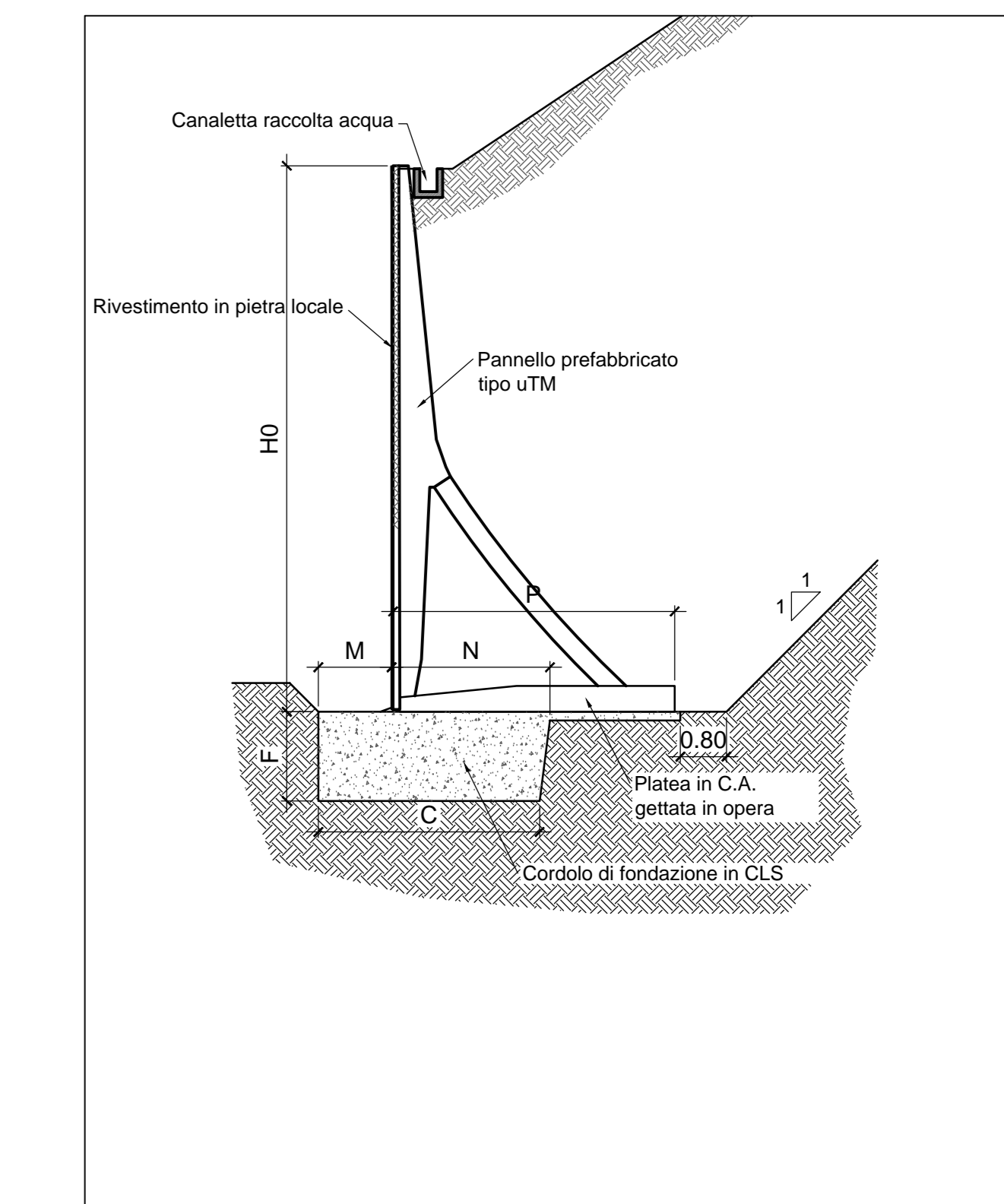


KEYPLAN



SEZIONE TIPO MURI

Scala 1:50

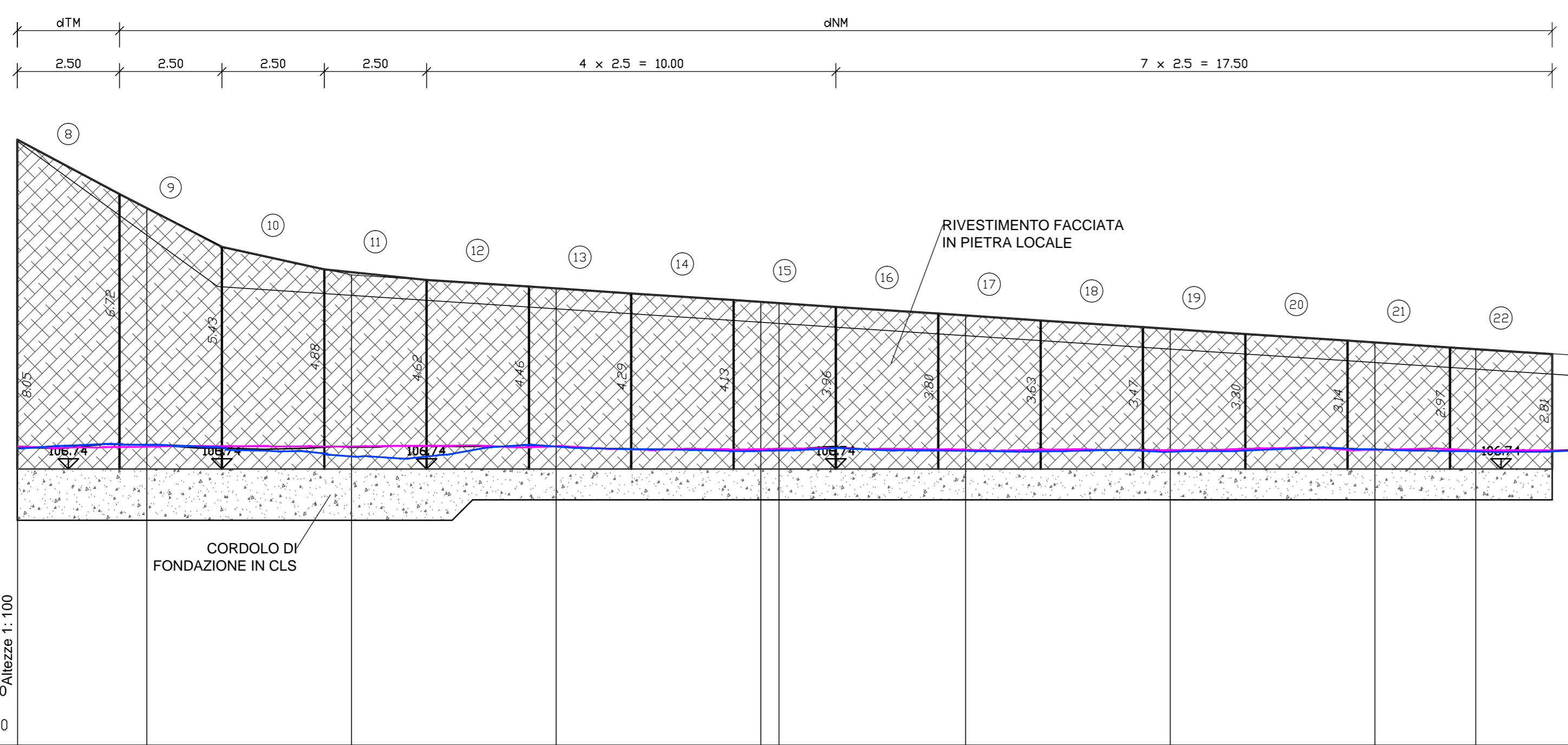


PROSPETTO MURO 5 - OS20

1:100

LUNGHEZZA: n°22 pannelli x 2,50m = 55,00m  
FACCIATA: Normale, in CLS liscio

Muro Opere complementari al  
Cavalcavia ferroviario Montesano-Andrano ST25 - OS22

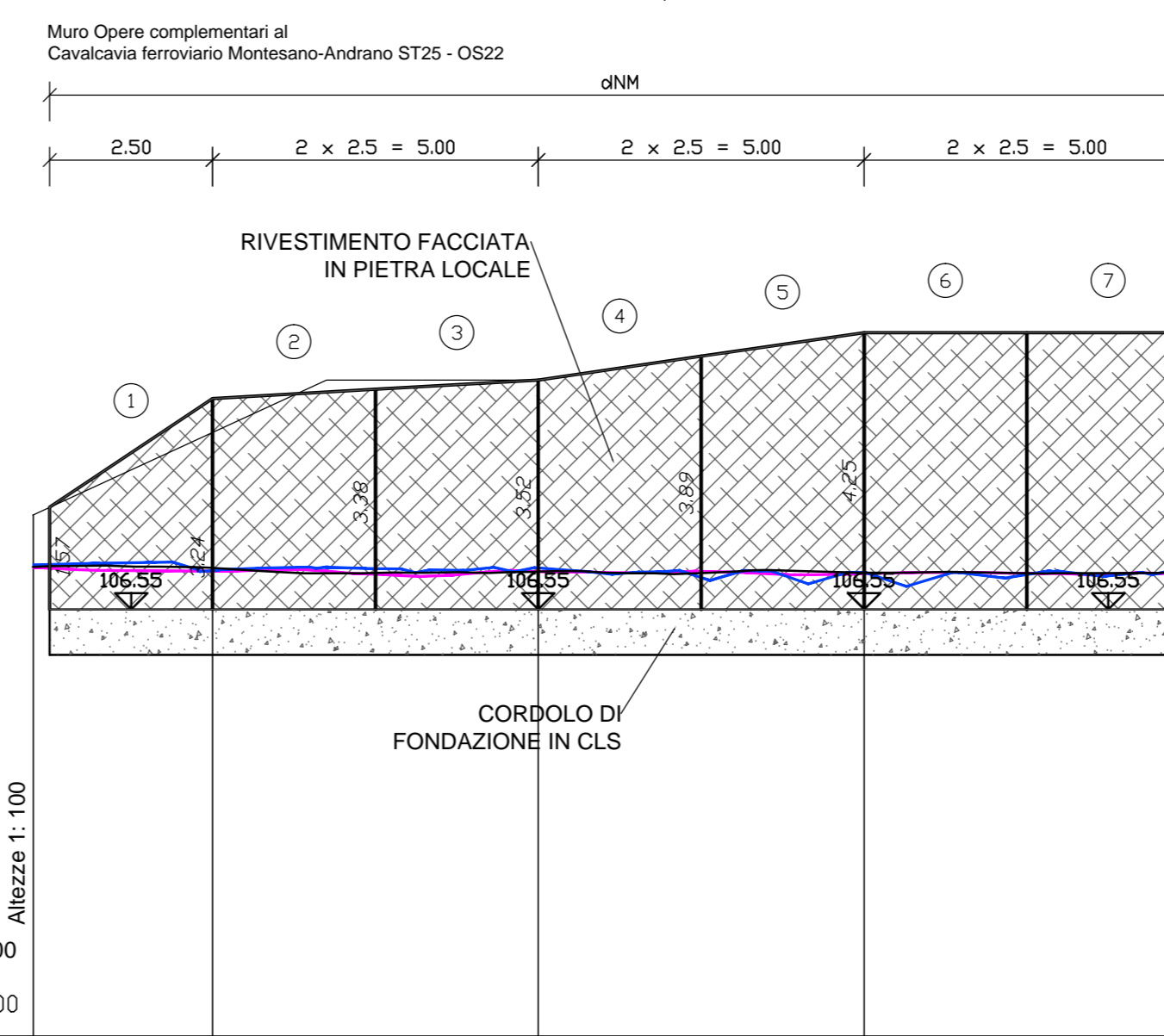


DISTANZE PROGRESSIVE	36.16	36.00	36.00	25.00	20.00	19.56	19.00	19.00	5.00	2.54	0.00
QUOTE TERRENO A 1.5m IN SX	107.24	107.34	107.05	107.26	107.19	107.20	107.19	107.16	107.22	107.17	107.20
QUOTE TERRENO FILO PARAMENTO INTERNO	107.25	107.25	107.27	107.25	107.23	107.21	107.20	107.21	107.22	107.17	107.22
QUOTE TERRENO A 2m IN DX	107.30	107.29	107.29	107.26	107.23	107.24	107.21	107.21	107.20	107.17	107.20
QUOTE TESTA MURO	114.00	113.32	111.48	111.05	110.83	110.80	110.80	110.87	109.84	109.88	109.81
QUOTA PIEDE RILEVATO STRADALE	114.24	113.42	110.98	110.65	110.33	110.30	110.30	109.87	109.34	109.18	109.01

PROSPETTO MURO 7 - OS20

1:100

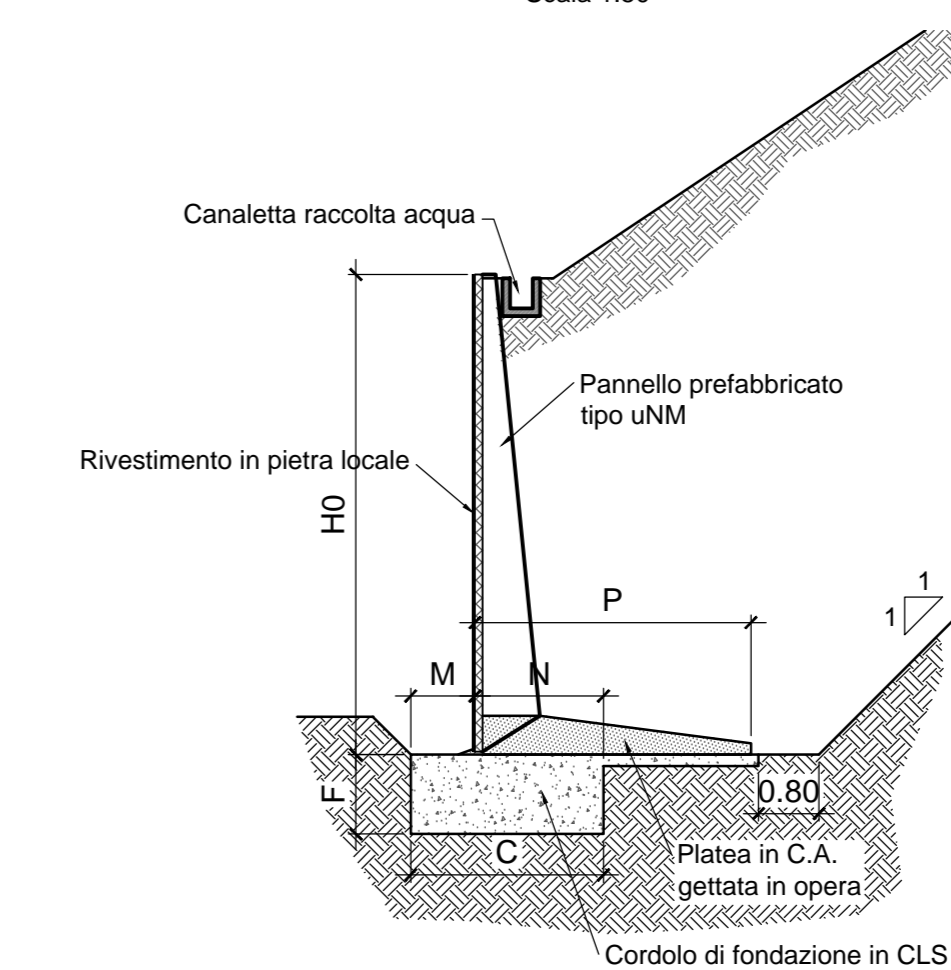
LUNGHEZZA: n°22 pannelli x 2,50m = 55,00m  
FACCIATA: Normale, in CLS liscio



DISTANZE PROGRESSIVE	17.75	15.00	10.00	5.00	0.00
QUOTE TERRENO A 1.5m IN SX	107.23	107.15	107.19	107.19	107.12
QUOTE TERRENO FILO PARAMENTO INTERNO	107.20	107.19	107.19	107.19	107.12
QUOTE TERRENO A 2m IN DX	107.19	107.14	107.13	107.13	107.14
QUOTE TESTA MURO	109.00	109.27	110.07	110.00	110.00
QUOTA PIEDE RILEVATO STRADALE	107.20	108.65	109.87	109.30	109.57

SEZIONE TIPO MURI

Scala 1:50



Dimensioni della struttura

Appelli	Serie uHM						Incidenza		
	Altezza	Platea	Fondazione			Peso	fond.	platea	acciaio
	HO	P	C	F	M	N	m <sup>3</sup>	m <sup>2</sup>	kg/m <sup>2</sup>
u15NM	1.50	1.15	1.00	0.40	0.35	0.65	0.06	0.400	0.180
u20NM	2.00	1.40	1.00	0.40	0.35	0.65	0.07	0.400	0.247
u25NM	2.50	1.95	1.10	0.45	0.40	0.70	0.06	0.455	0.379
u30NM	3.00	2.20	1.35	0.55	0.45	0.90	1.22	0.743	0.468
u35NM	3.50	2.45	1.50	0.60	0.50	1.00	1.47	0.900	0.566
u40NM	4.00	2.70	1.65	0.70	0.55	1.10	1.74	1.155	0.672
u45NM	4.50	2.95	1.80	0.75	0.60	1.20	2.02	1.350	0.821
u50NM	5.00	3.20	1.95	0.85	0.65	1.30	2.32	1.658	0.949
u55NM	5.50	3.45	2.15	0.90	0.70	1.45	2.60	1.935	1.095

**Sanas**  
GRUPPO FS ITALIANE Direzione Progettazione e Realizzazione Lavori

**CORRIDOIO PLURIMODALE ADRIATICO**  
ITINERARIO MAGLIE - SANTA MARIA DI LEUCA  
S.S. N° 275 "DI S. MARIA DI LEUCA"  
LAVORI DI AMMODERNAMENTO E ADEGUAMENTO ALLA SEZ. B DEL D.M. 5.11.2001  
S.S. 16 dal km 981+700 al km 985+386 - S.S. 275 dal km 0+000 al km 37+000  
1° Lotto: Dal Km 0+000 di prog. al Km 23+300 di prog.

PROGETTO DEFINITIVO

COD. BA283

PROGETTAZIONE: ANAS - STRUTTURA TERRITORIALE PUGLIA

<p>PROGETTISTI Ing. Alberto SACCHICCI - Progettista e Coordinatore Ing. Simone MASCIULLO - Progettista</p> <p>COLLABORATORI Geom. Andrea DELL'ANNA Geom. Massimo MARTINO Geom. Giuseppe CALZ'</p>	<p>ATTIVITÀ DI SUPPORTO</p> <p>RTP: Lombardi Ingegneria S.r.l. - Struttura TechProject S.r.l. - Impianti</p>
<p>IL COORDINATORE IN FACE DI PROGETTAZIONE Ing. Alberto SACCHICCI</p> <p>IL RESPONSABILE DEL PROCEDIMENTO Ing. Costantino PUGLIESE</p> <p>RESPONSABILE PROJECT MANAGEMENT E PROGETTI SPECIALI Ing. Nicola MARZI</p> <p>IL COMISSARIO STRADONARIO Ing. Vincenzo MARZI</p>	

**09 - OPERE D'ARTE MINORI**  
OPERE DI SOSTEGNO - MURI SVINCOLO 12 - OS20  
Muro Opere complementari al Cavalcavia ferroviario Montesano-Andrano ST25-OS22  
Pianta, prospetto e sezioni mura 5 e 7

CODICE PROGETTO	TOO_OS20_STR_CP07_C.dwg	REVISIONE	SCALA:
PROGETTO	UV. PROG. N. PROG.		
CODICE ELAB.	10005201STRCP07		
			1:100

REV.	DESCRIZIONE	DATA	REDATTO	VERIFICATO	APPROVATO
C	REVISIONE DEL PROGETTO DEFINITIVO	Marzo 2022			
B	REVISIONE DEL PROGETTO DEFINITIVO	Genno 2019	Ing. C. Beltram		
A	REVISIONE DEL PROGETTO DEFINITIVO	Giugno 2018	Ing. C. Beltram		