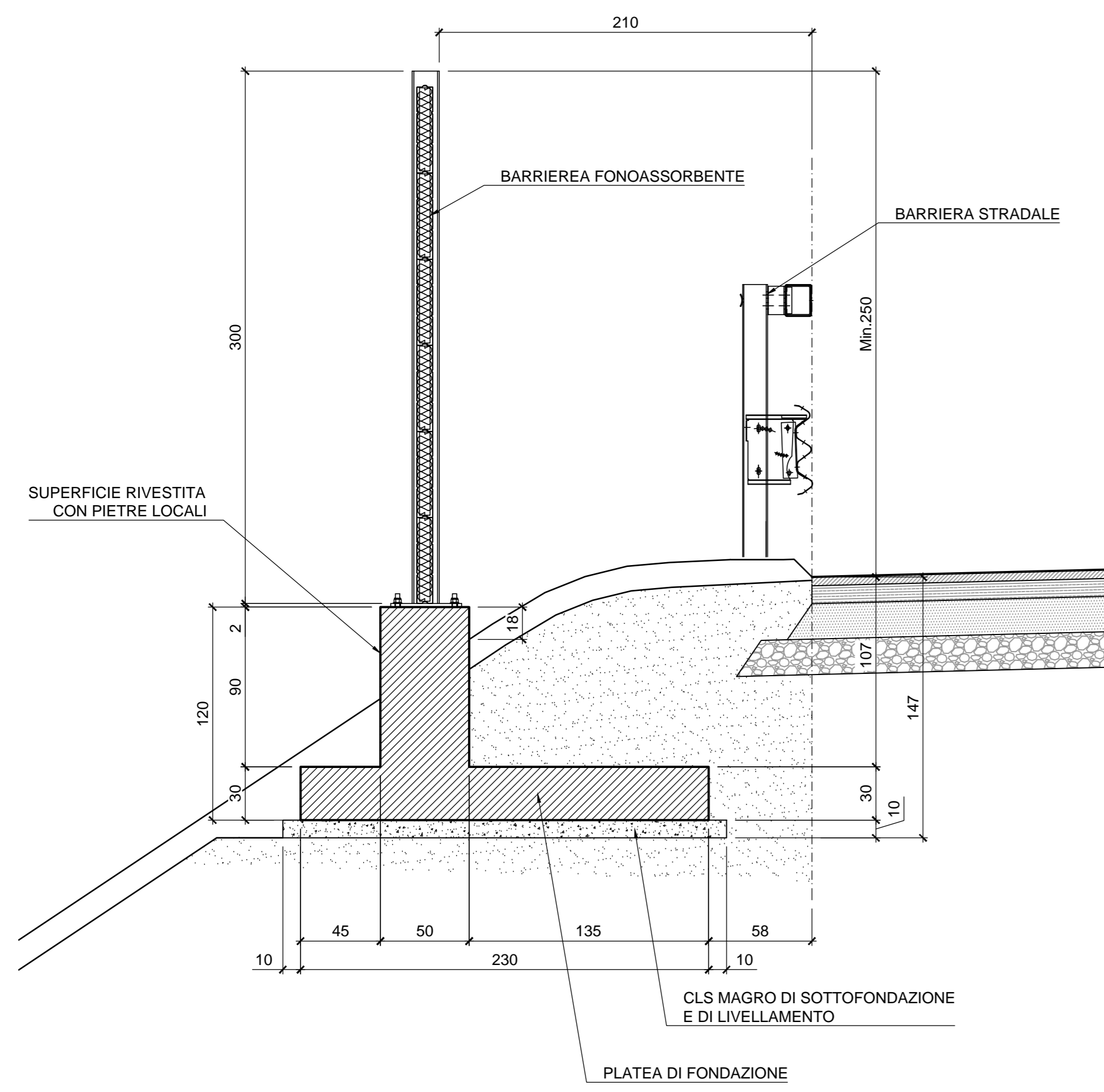
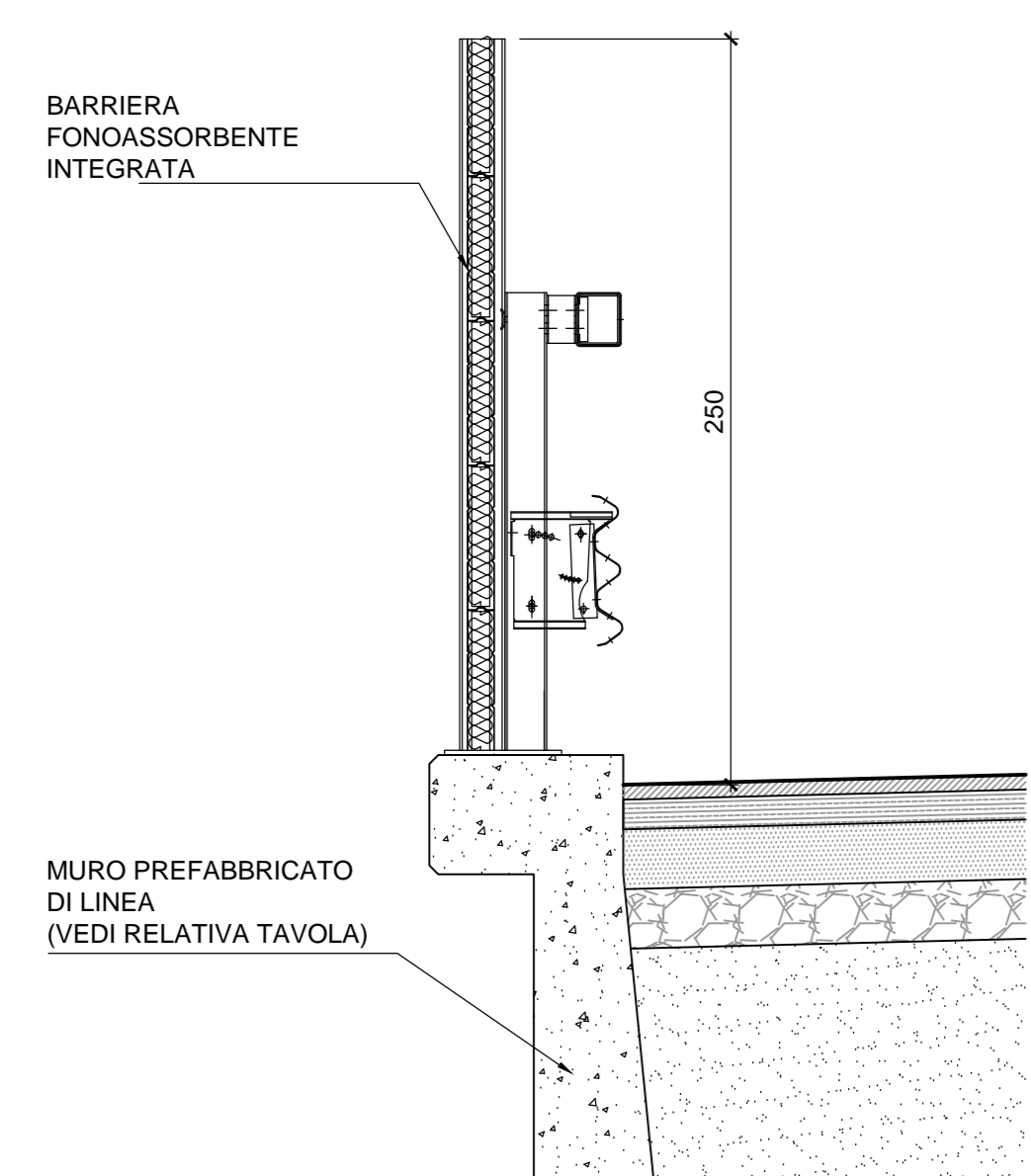


SEZIONI TIPOLOGICHE

SEZIONE TIPICA IN RILEVATO (A)
Scala 1:25

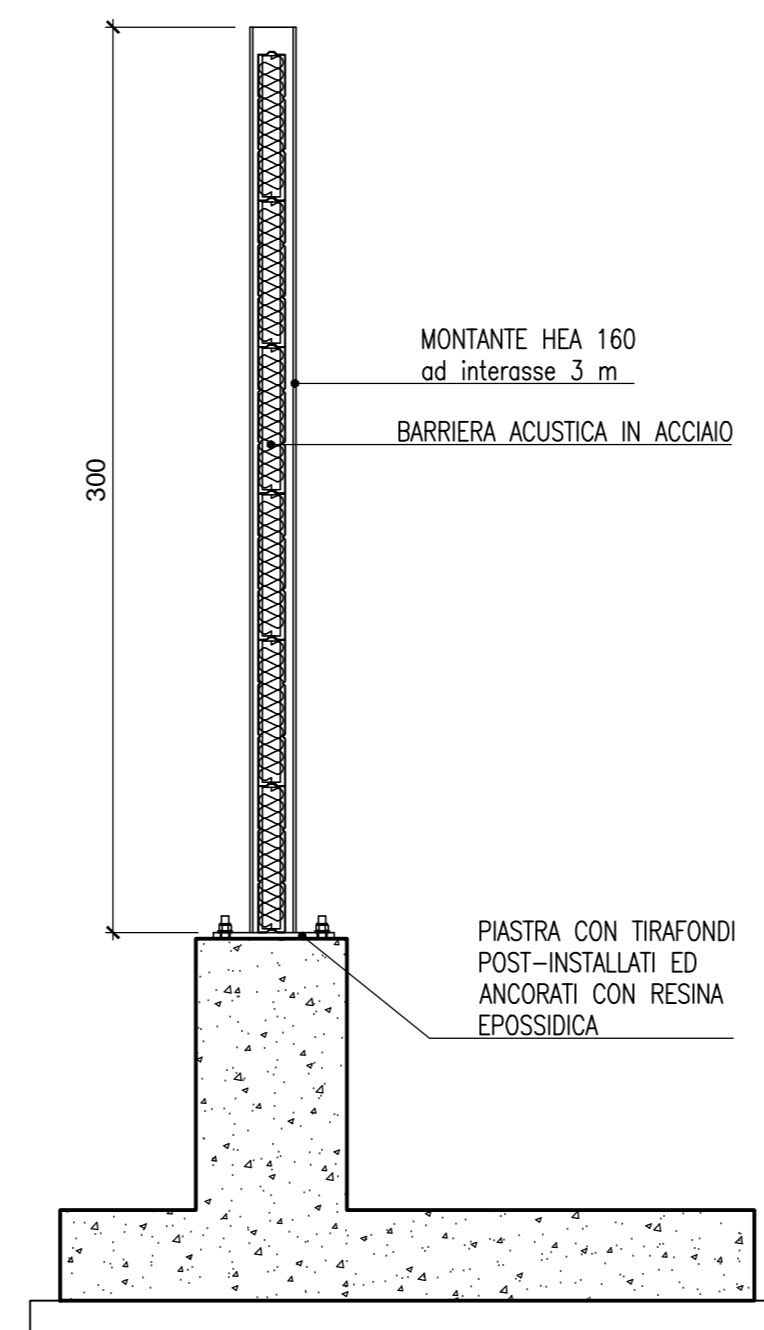


SEZIONE TIPICA SU MURO DI SOSTEGNO (B)
Scala 1:25

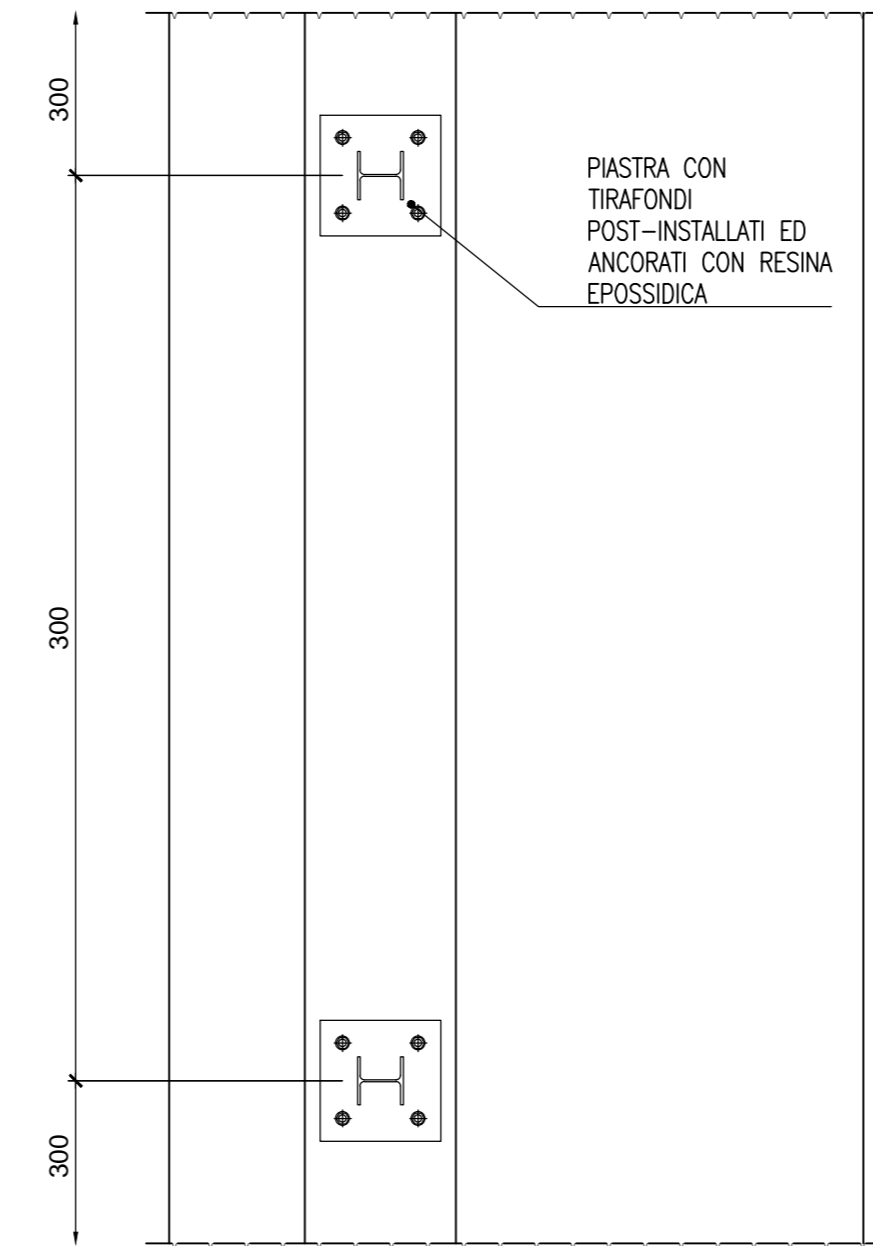


DETTAGLI BARRIERA FONOASSORBENTE

SEZIONE TRASVERSALE
Scala 1:25



PIANTA
Scala 1:25



PROSPETTO
Scala 1:25

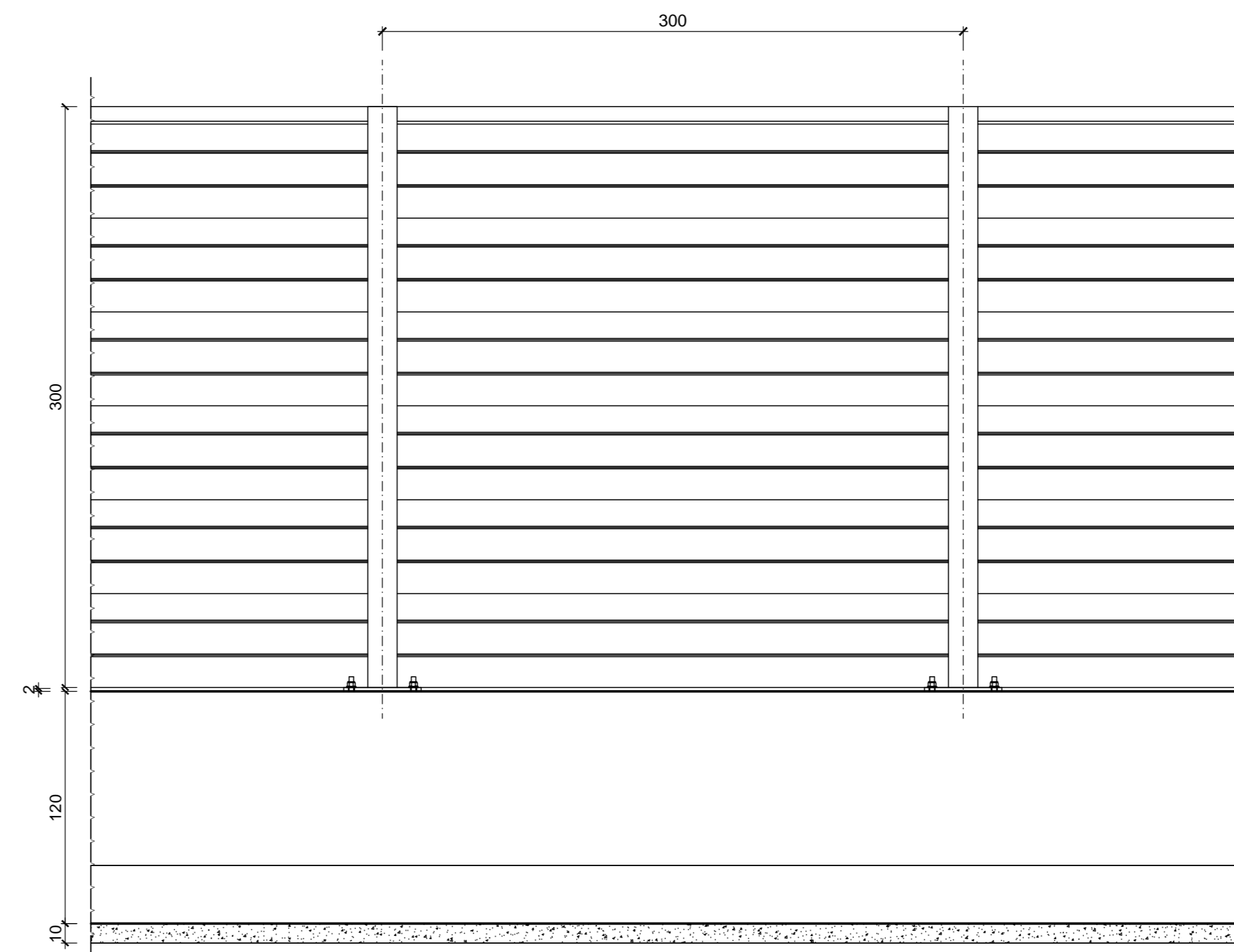


TABELLA DI SINTESI DELLE BARRIERE LUNGO LA TRATTA

TRATTO n°	PROGRESSIVE DIR. MAGLIE	PROGRESSIVE DIR. S. M. LEUCA	LUNGHEZZA	TIPO BARRIERA		
1	893,271	953,271	60	A		
2		1272,650	1431,492	156,87	A	
3	2432,650	2666,392		234	A	
4	2712,655	2782,649		70	A	
5		2839,117	2934,969	96	A	
6	2895,866	3252,609	3032,650	3330,012	297	A
7				90	A	
8	3322,712	3412,708			90	A
9			3584,339	3595,785	11,45	A
			3595,785	3623,885	28,10	B
			0,000	128,630	128,34	B
10	4298,398	4600,169		302	A	
11			4335,883	4546,025	210	A
12	6593,653	6692,653		99	A	
13			8153,606	8345,488	192	A
14	8212,650	8371,743			159,09	A
15	8492,380	8573,380			81	A
16			9+352,644	9473,425	115	A
17	9514,431	9592,677			78	A
18	10093,465	10264,343			171	A
19			10692,686	10752,683	60	A
20			10916,699	11252,709	336	A
21			11395,084	11453,702	62	A
22	11453,702	11597,789			144,09	A
23			11484,940	11597,590	129,91	A
24			13012,788	13082,880	70	A
25			13494,251	13572,802	79	A
26			14910,473	15042,944	132	A
27	16742,730	16834,631			72	A
28	18525,825	18574,414			49	A
29	19892,391	19982,199			90,00	A
30	21015,123	21025,523			10,40	B
			143,03	74,17	68,16	B

Sanas Gruppo FS Italiane Direzione Progettazione e Realizzazione Lavori

CORRIDOIO PLURIMODALE ADRIATICO
ITINERARIO MAGLIE - SANTA MARIA DI LEUCA
S.S. N° 275 "DI S. MARIA DI LEUCA"
LAVORI DI AMMODERNAMENTO E ADEGUAMENTO ALLA SEZ. B DEL D.M. 5.11.2001
S.S. 16 dal km 985+700 al km 985+386 - S.S. 275 dal Km 0+000 al km 37+000
1° Lotto: Dal Km 0+000 di prog. al Km 23+300 di prog.

PROGETTO DEFINITIVO COD. BA283

PROGETTAZIONE: ANAS - STRUTTURA TERRITORIALE PUGLIA

PROGETTISTI:
Ing. Alberto SANDRICO - Progettista e Coordinatore
Ing. Simone MASCOLELLI - Progettista

COLLABORATORI:
Geom. Andrea DELL'ANNA
Geom. Massimo MANTANO
Geom. Giuseppe CALO'

COORDINATORE IN FASE DI PROGETTAZIONE:
Ing. Alberto SANDRICO

RESPONSABILE DEL PROCEDIMENTO:
Ing. Gianfranco PASQUALONIA

RESPONSABILE PROJECT MANAGEMENT E PROGETTI SPECIALI:
Ing. Nicola MARZI

COMMISSARIO STRAORDINARIO:
Ing. Vincenzo MARZI

ATTIVITA' DI SUPPORTO

RTP:
Lombardi Ingegneria S.r.l. - Strutture
TechProject S.r.l. - Geotecnico
Impianti

09 - OPERE D'ARTE MINORI
3_ BARRIERE ACUSTICHE
Elaborati generali
Carpenteria

CODICE PROGETTO	NOV. FILE	REVISIONE	SCALA:
PROGETTO	TOO_OM00_STR_CP01_C.dwg		1:25
ELAB.	TOO_OM00_STR_CP01		

REV.	DESCRIZIONE	DATA	REDATTO	VERIFICATO	APPROVATO
C	REVISIONE DEL PROGETTO DEFINITIVO	Nov 2012			
B	REVISIONE DEL PROGETTO DEFINITIVO	Ottobre 2018	Ing. C. Beltram		
A	REVISIONE DEL PROGETTO DEFINITIVO	Giugno 2018	Ing. C. Beltram		