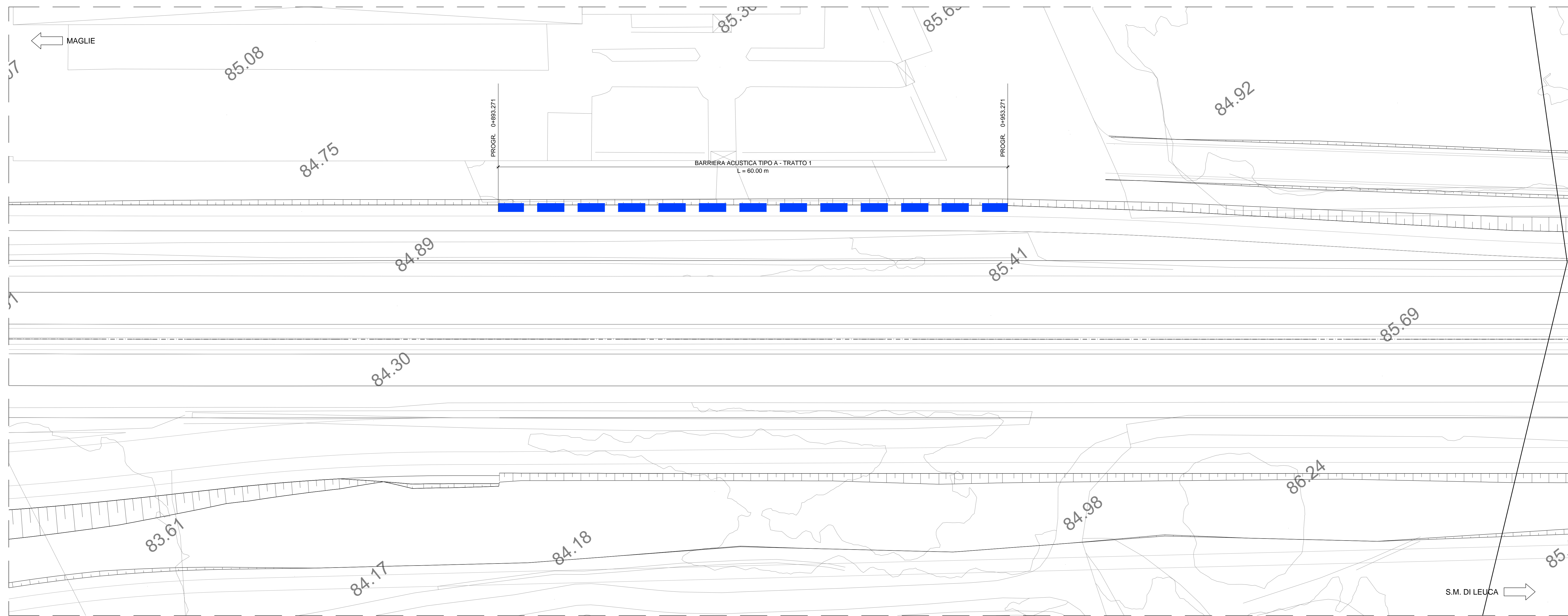


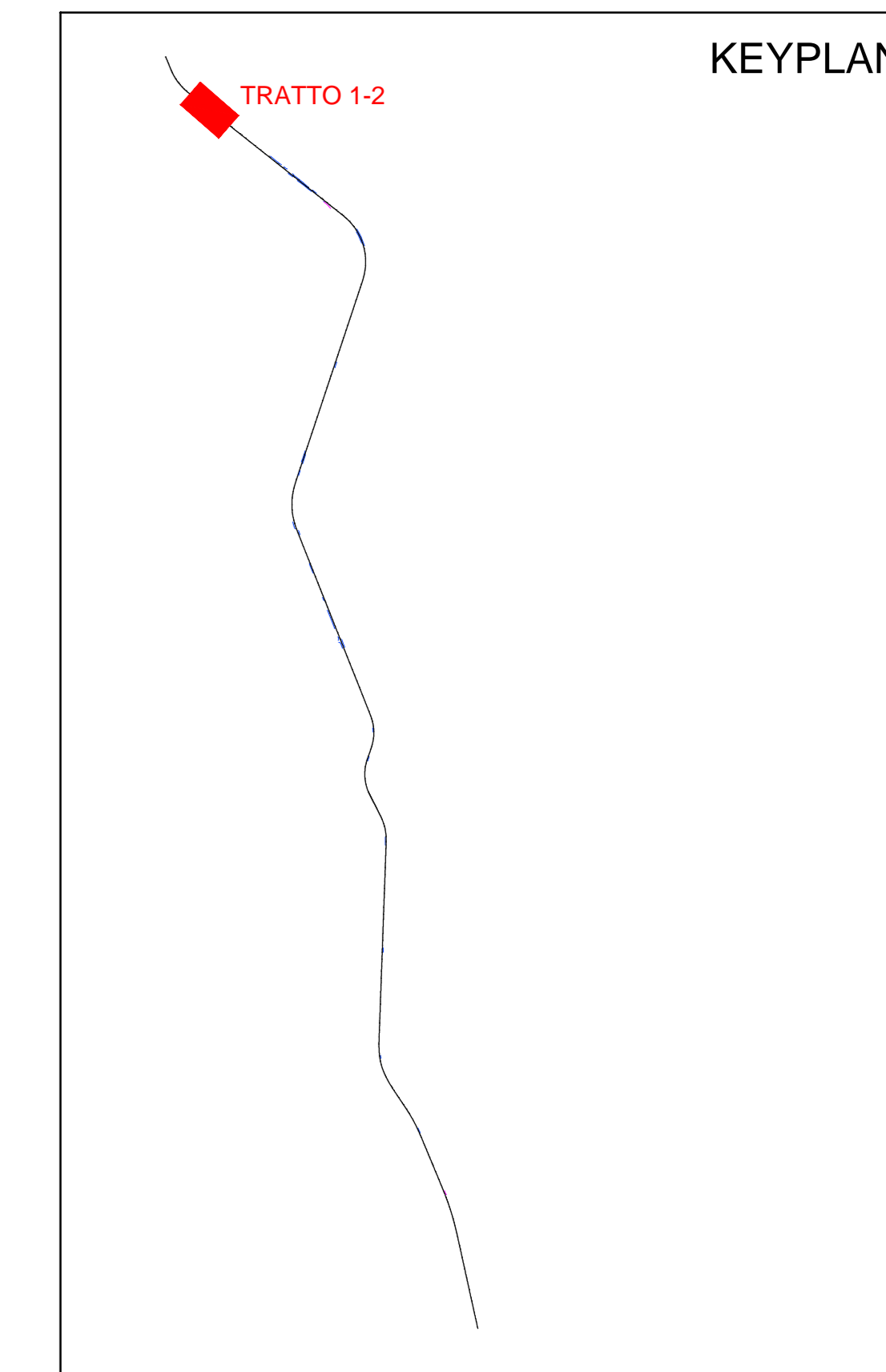
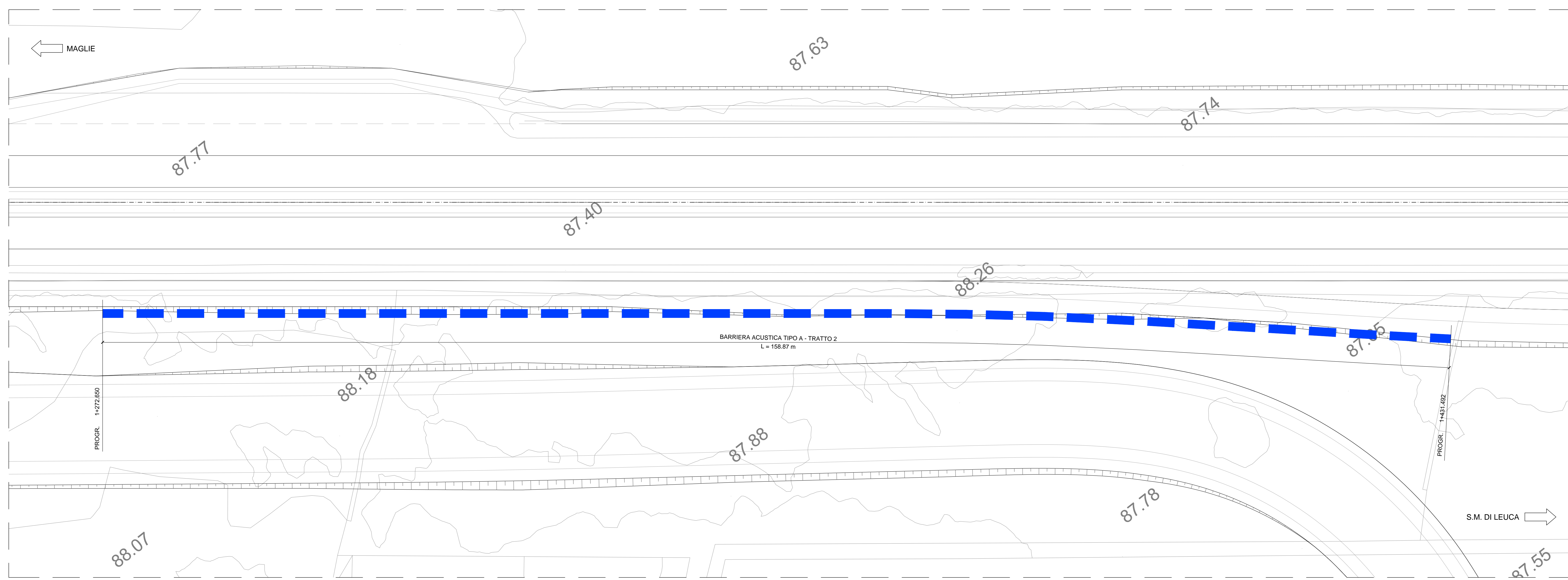
PLANIMETRIA

Scala 1:200



PLANIMETRIA

Scala 1:200



LEGENDA

- BARRIERA TIPO A
- BARRIERA TIPO B



CORRIDOIO PLURIMODALE ADRIATICO
ITINERARIO MAGLIE - SANTA MARIA DI LEUCA
S.S. N° 275 "DI S. MARIA DI LEUCA"
LAVORI DI AMMODERNAMENTO E ADEGUAMENTO ALLA SEZ. B DEL D.M. 5.11.2001
 S.S. 16 dal km 985+700 al km 985+386 - S.S. 275 dal Km 0+000 al km 37+000
1° Lotto: Dal Km 0+000 di prog. al Km 23+300 di prog.

PROGETTO DEFINITIVO

cod. BA283

PROGETTAZIONE: ANAS - STRUTTURA TERRITORIALE PUGLIA

I. PROGETTISTI Ing. Alberto SANCHECO - Progettista e Coordinatore Ing. Simone MASCIOLLO - Progettista		ATTIVITA' DI SUPPORTO
COLLABORATORI Geom. Andrea DELL'ANNA Geom. Massimo MANTOVANI Geom. Giuseppe CALO'		RTP: Lombardi Ingegneria S.r.l. - Strutture TechProject S.r.l. - Geotecnico - Impianti
II. COORDINATORE IN FASE DI PROGETTAZIONE Ing. Alberto SANCHECO		
III. RESPONSABILE DEL PROCEDIMENTO Ing. Gianfranco PASQUALONIA		
RESPONSABILE PROJECT MANAGEMENT E PROGETTI SPECIALI Ing. Nicola MARZI		
IV. COMMISSARIO STRAORDINARIO Ing. Vincenzo MARZI		

09 - OPERE D'ARTE MINORI
3. BARRIERE ACUSTICHE
 Planimetria da Pk 0+893 a Pk 0+431
 (barriere acustiche 1, 2)

CODICE PROGETTO	NOVOME FILE	REVISIONE	SCALA:
PROGETTO LW_PROG. n. PROG. TOD_COMOD_STR_PL01_B.dwg			
10503A D 1701	CODICE ELAB. T000000S TRIFLO1	B	1:200

B	REVISIONE DEL PROGETTO DEFINITIVO	Marzo 2022			
A	REVISIONE DEL PROGETTO DEFINITIVO	Ottobre 2018	Ing. C. Belloni		
REV.	DESCRIZIONE	DATA	REDATTO	VERIFICATO	APPROVATO