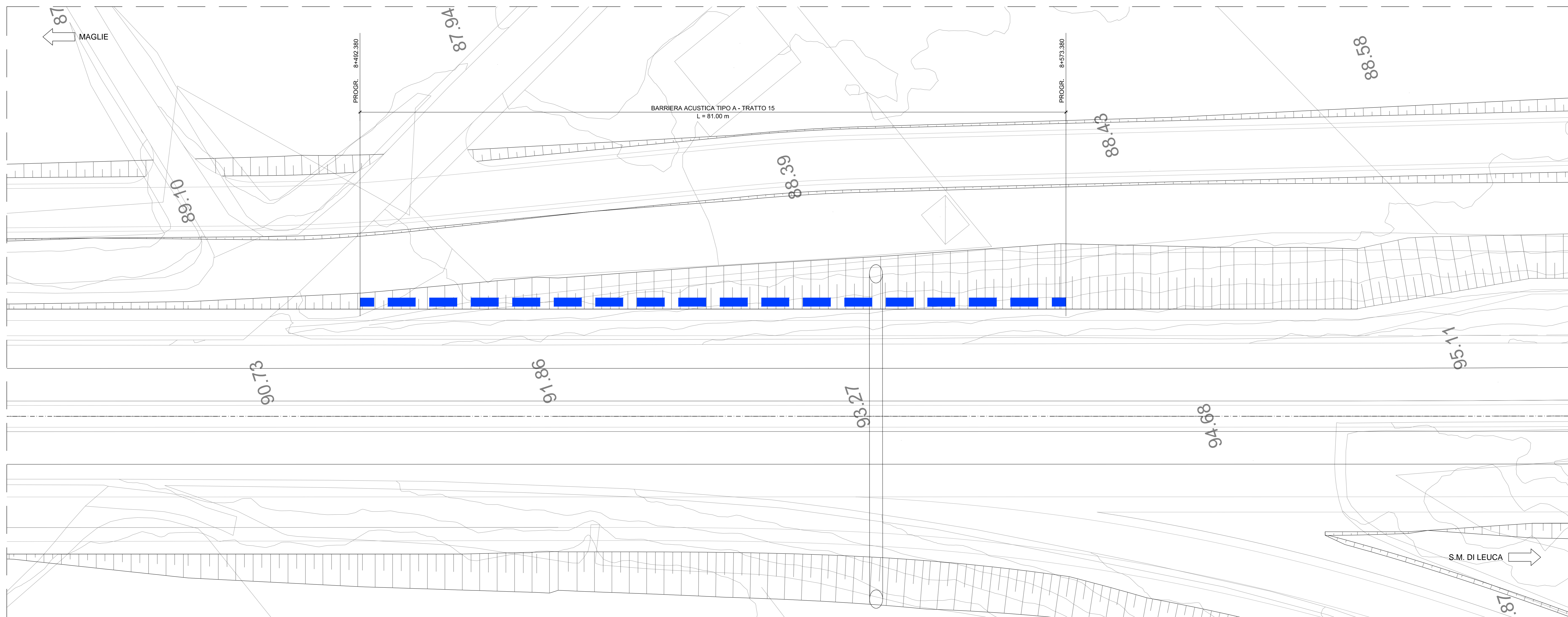


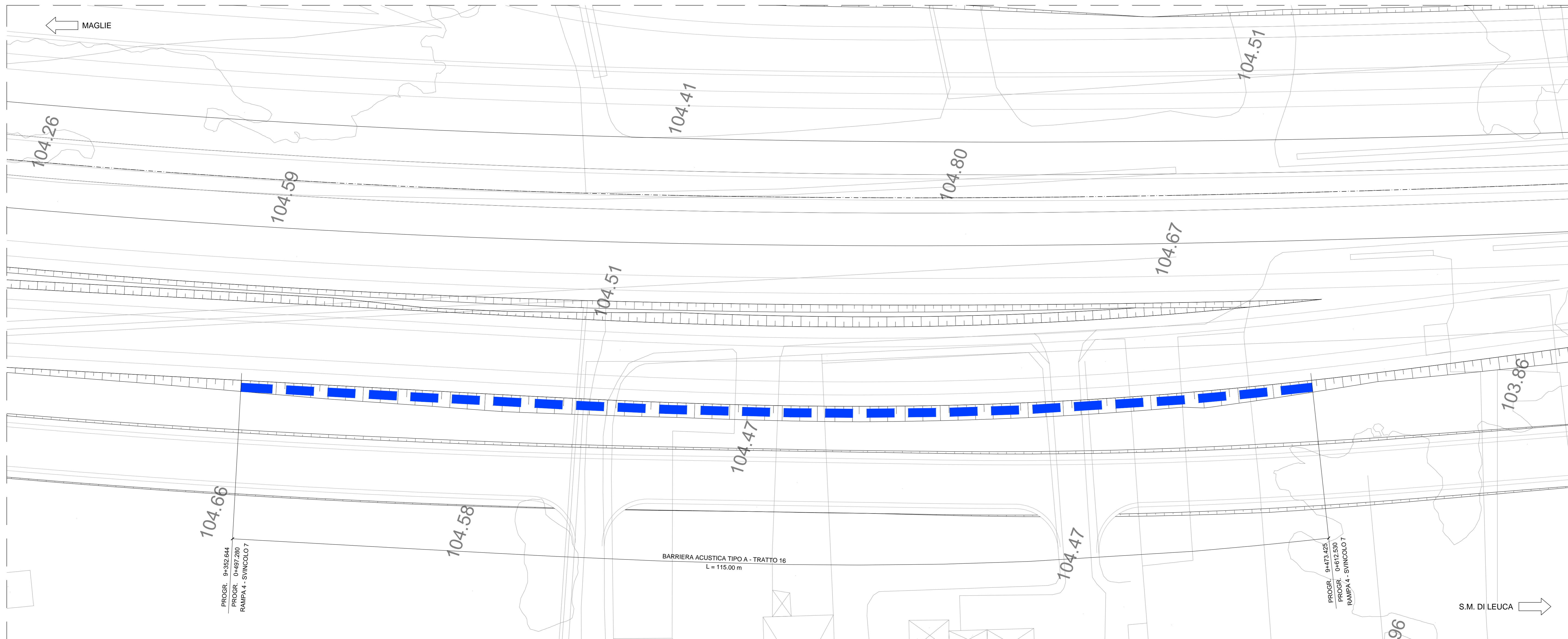
PLANIMETRIA

Scala 1:200

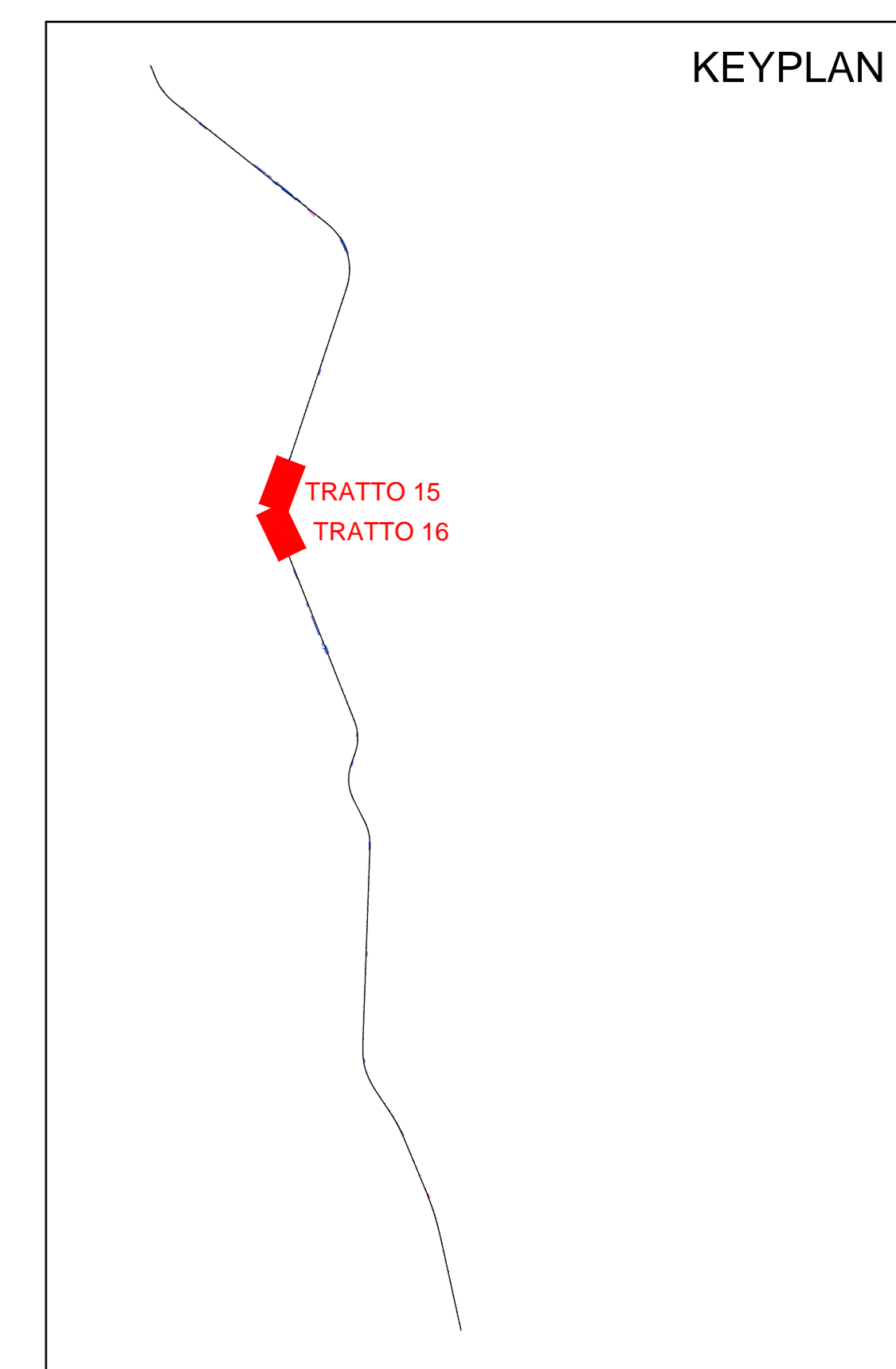


PLANIMETRIA

Scala 1:200



KEYPLAN



LEGENDA

- BARRIERA TIPO A
- BARRIERA TIPO B



CORRIDOIO PLURIMODALE ADRIATICO
ITINERARIO MAGLIE - SANTA MARIA DI LEUCA
 S.S. N° 275 "DI S. MARIA DI LEUCA"
 LAVORI DI AMMODERNAMENTO E ADEGUAMENTO ALLA SEZ. B DEL D.M. 5.11.2001
 S.S. 16 dal km 985+700 al km 985+386 - S.S. 275 dal Km 0+000 al km 37+000
 1° Lotto: Dal Km 0+000 di prog. al Km 23+300 di prog.

PROGETTO DEFINITIVO COD. BA283

| | | |
|--|---|---|
| PROGETTAZIONE: ANAS - STRUTTURA TERRITORIALE PUGLIA | | ATTIVITA' DI SUPPORTO |
| I. PROGETTISTI Ing. Alberto SANDRISCO - Progettista e Coordinatore Ing. Simone MASCIOLLO - Progettista | COLLABORATORI Geom. Andrea DELL'ANNA Geom. Massimo AMENDANO Geom. Giuseppe CALO' | RTP: Lombardi Ingegneria S.r.l. TechProject S.r.l. - Strutture - Geotecnico - Impianti |
| II. COORDINATORE IN FASE DI PROGETTAZIONE Ing. Alberto SANDRISCO | | |
| III. RESPONSABILE DEL PROCEDIMENTO Ing. Gianfranco PASQUALONIA | | |
| RESPONSABILE PROJECT MANAGEMENT E PROGETTI SPECIALI Ing. Nicola MARZI | | |
| IV. COMMISSARIO STRAORDINARIO Ing. Vincenzo MARZI | | |

09 - OPERE D'ARTE MINORI
3. BARRIERE ACUSTICHE
 Planimetria da Pk 8+492 a Pk 9+473
 (barriere acustiche 15, 16)

| | | | | | |
|-----------------|-----------------------------------|--------------------|-------------------------|------------|-----------|
| CODICE PROGETTO | PROGETTO | LV. PROG. N. FRIG. | NOME FILE | REVISIONE | SCALA: |
| L0503A | D | 1701 | TOO_OMOD_STR_PL08_B.dwg | B | 1:200 |
| REV. | DESCRIZIONE | DATA | REDDATTO | VERIFICATO | APPROVATO |
| B | REVISIONE DEL PROGETTO DEFINITIVO | Marzo 2022 | | | |
| A | REVISIONE DEL PROGETTO DEFINITIVO | Ottobre 2018 | Ing. C. Belloni | | |