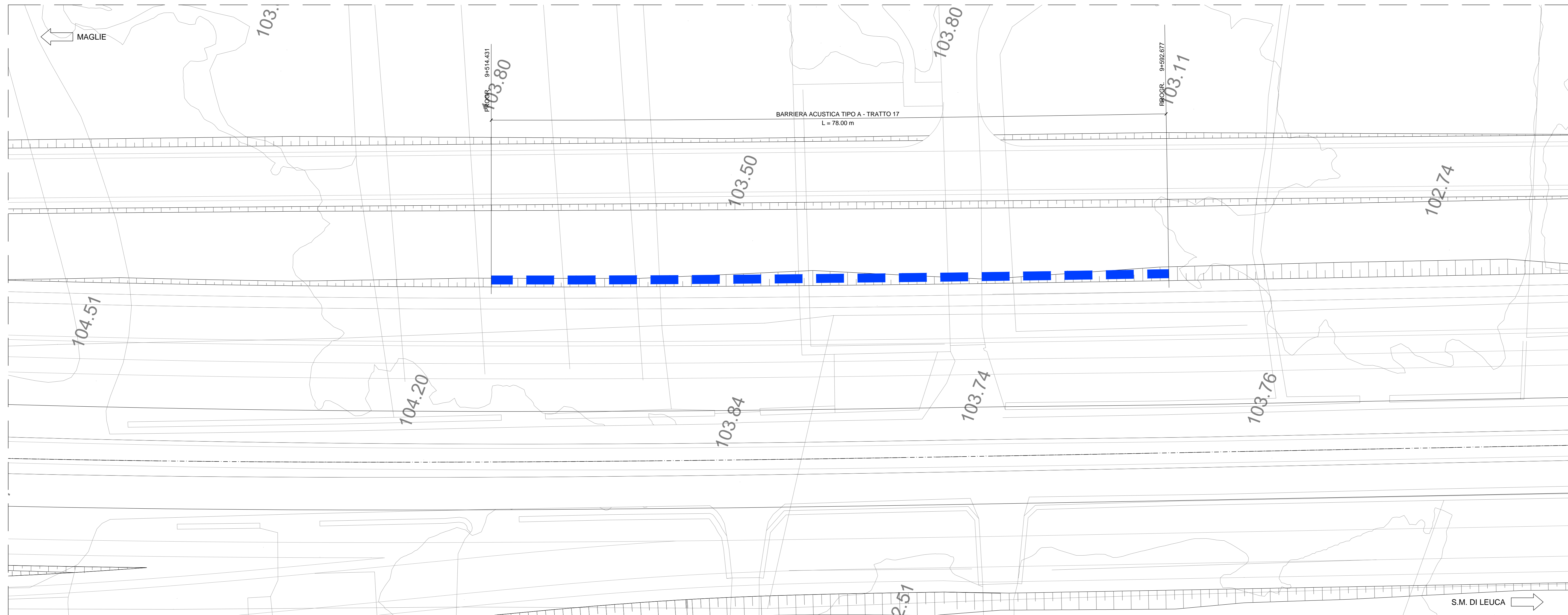
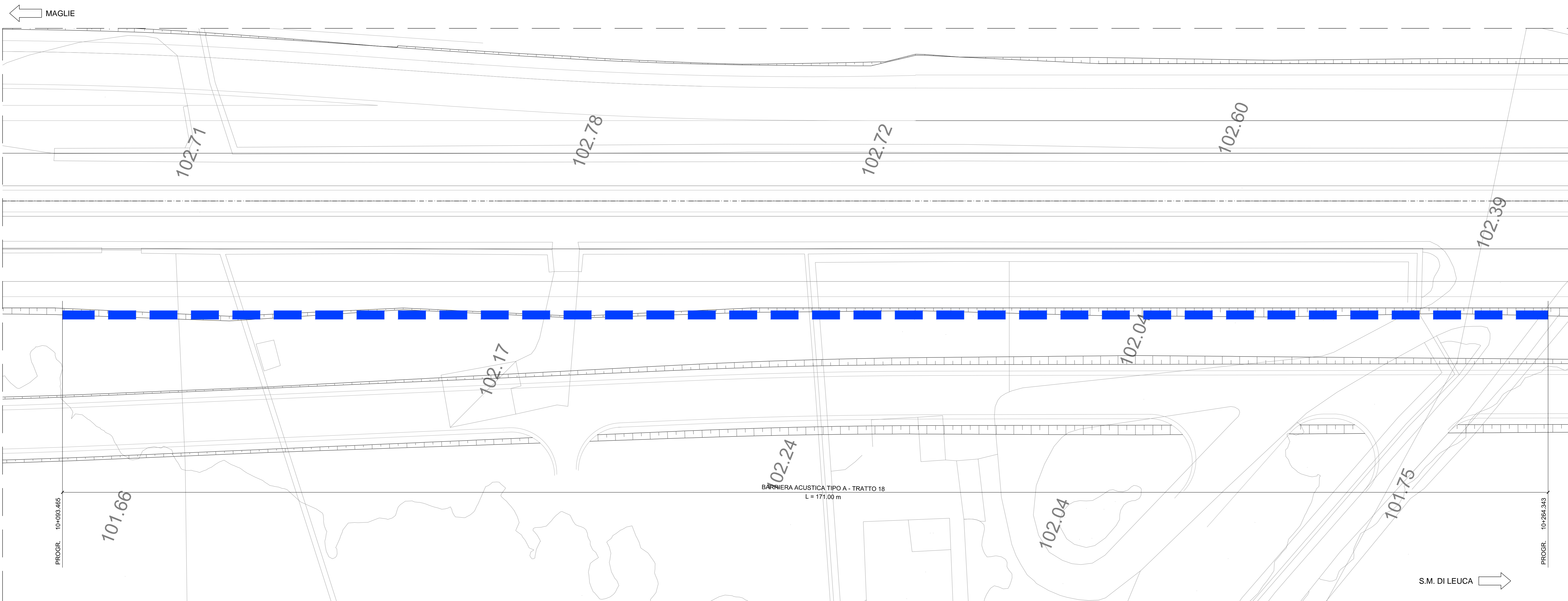


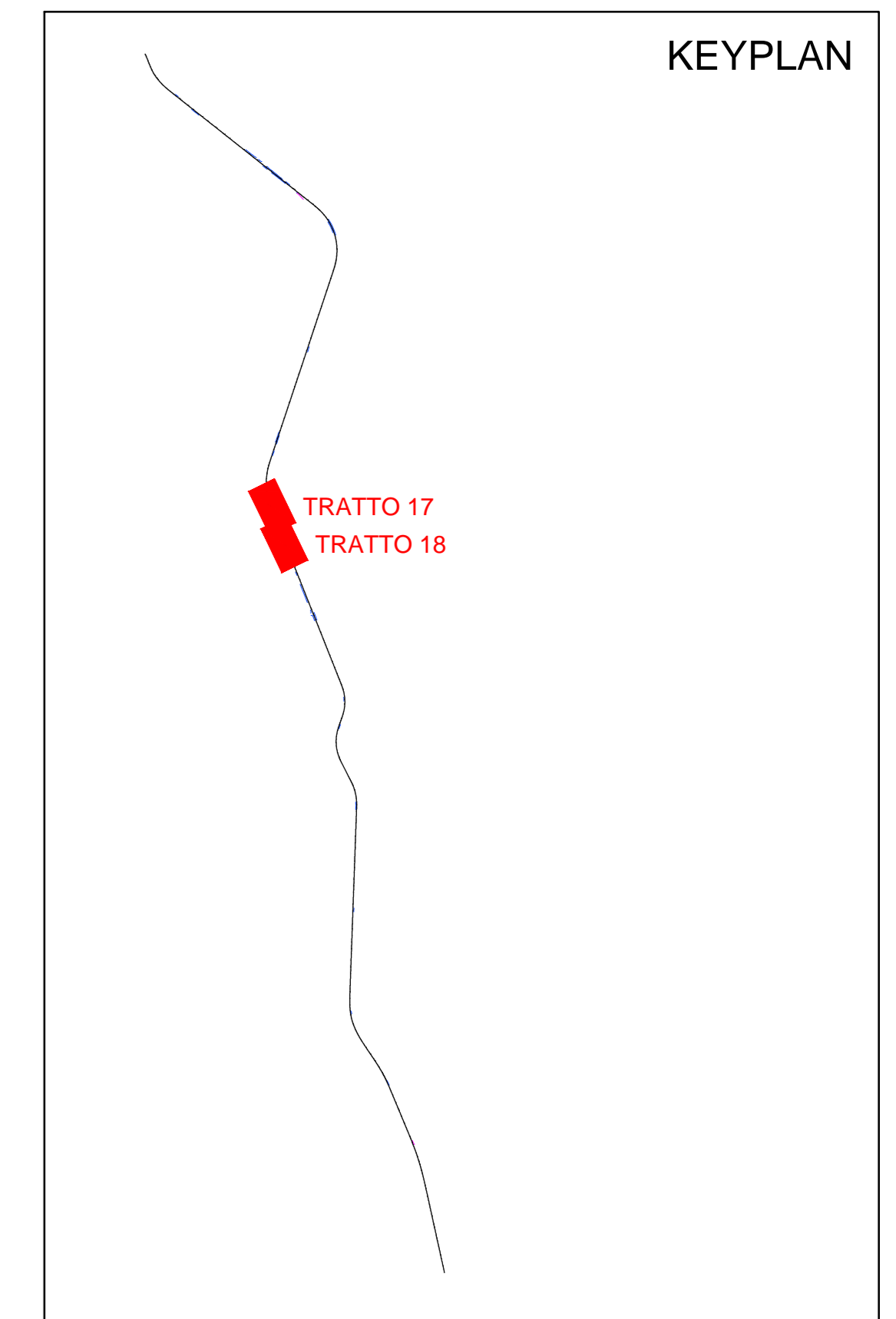
PLANIMETRIA
Scala 1:200



PLANIMETRIA
Scala 1:200



KEYPLAN



LEGENDA

- BARRIERA TIPO A
- BARRIERA TIPO B

CORRIDOIO PLURIMODALE ADRIATICO
ITINERARIO MAGLIE - SANTA MARIA DI LEUCA
S.S. N° 275 "DI S. MARIA DI LEUCA"
LAVORI DI AMMODERNAMENTO E ADEGUAMENTO ALLA SEZ. B DEL D.M. 5.11.2001
S.S. 16 dal km 983+700 al km 985+386 - S.S. 275 dal Km 0+000 al km 37+000
1° Lotto: Dal Km 0+000 di prog. al Km 23+300 di prog.

PROGETTO DEFINITIVO COD. BA283

PROGETTAZIONE: ANAS - STRUTTURA TERRITORIALE PUGLIA		ATTIVITA' DI SUPPORTO
I. PROGETTISTI Ing. Alberto SANDRICO - Progettista e Coordinatore Ing. Simone MASCIUOLO - Progettista	COLLABORATORI Geom. Andrea DELL'ANNA Geom. Massimo AMENDANO Geom. Giuseppe CALO'	RTP: Lombardi Ingegneria S.r.l. TechProject S.r.l. - Strutture - Geotecnico - Impianti
II. COORDINATORE IN FASE DI PROGETTAZIONE Ing. Alberto SANDRICO		
III. RESPONSABILE DEL PROCEDIMENTO Ing. Gianfranco PASQUALONIA		
RESPONSABILE PROJECT MANAGEMENT E PROGETTI SPECIALI Ing. Nicola MARZI		
IV. COMMISSARIO STRAORDINARIO Ing. Vincenzo MARZI		

09 - OPERE D'ARTE MINORI
3. BARRIERE ACUSTICHE
Planimetria da Pk 8+514 a Pk 10+264
(barriere acustiche 17, 18)

CODICE PROGETTO	NOVME FILE	REVISIONE	SCALA:
PROGETTO	TOO_OMOD_STR_PL09_B.dwg	B	1:200
PROG. N. 1701	CODICE ELAB. T000000STRPL09		
B	REVISIONE DEL PROGETTO DEFINITIVO	Marzo 2022	
A	REVISIONE DEL PROGETTO DEFINITIVO	Ottobre 2018 (Ing. C. Beltrami)	
REV.	DESCRIZIONE	DATA	REDDATTO VERIFICATO APPROVATO