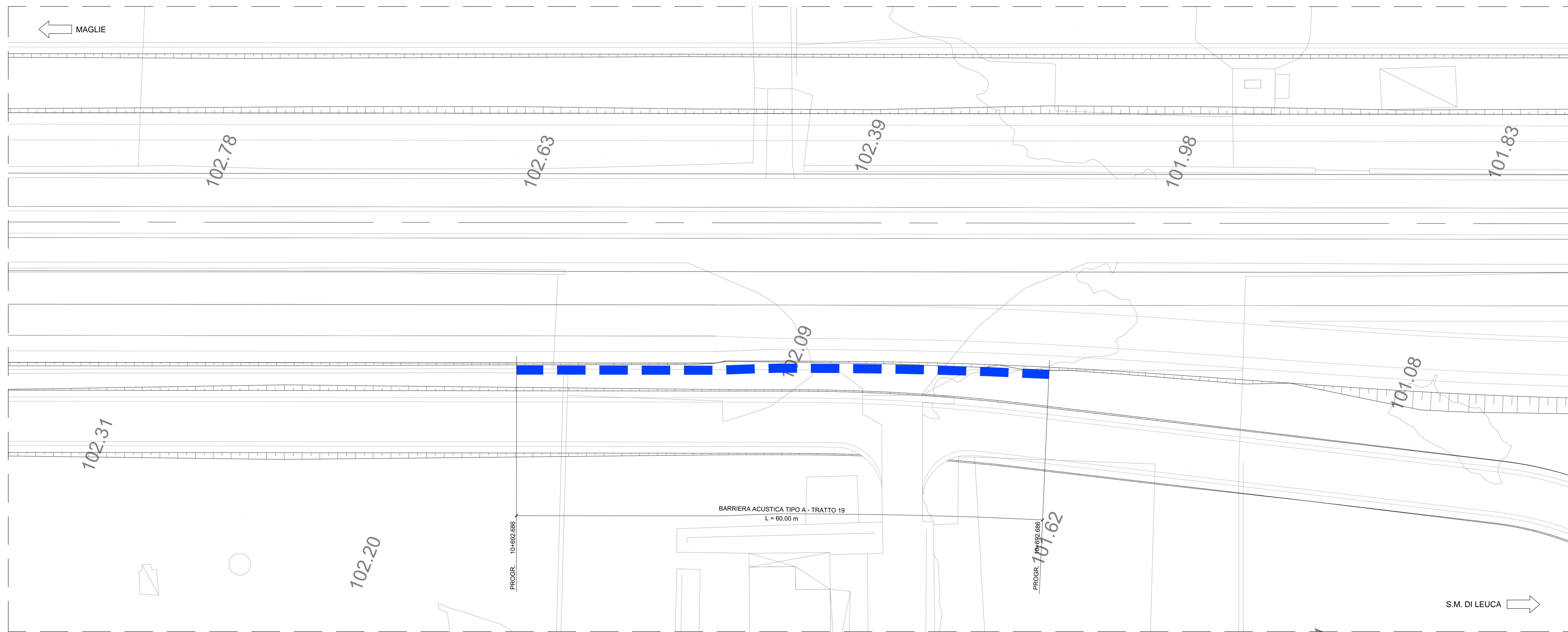


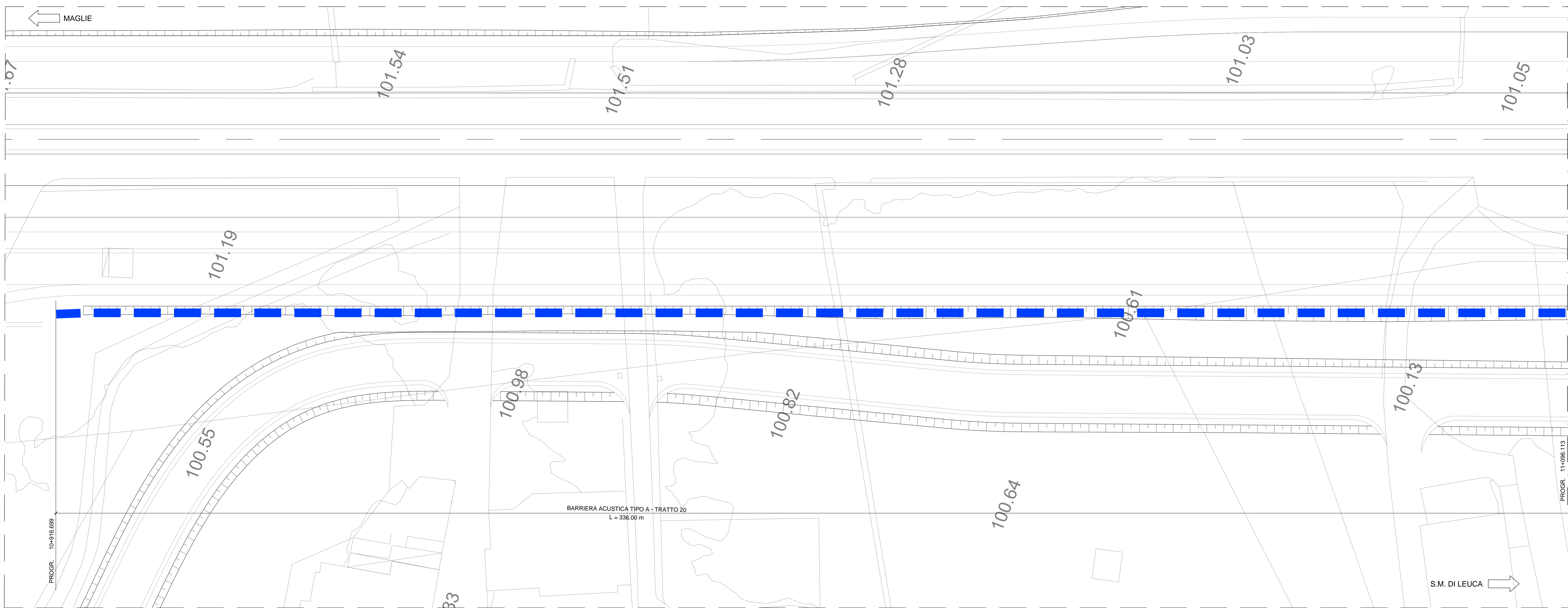
PLANIMETRIA

Scala 1:200

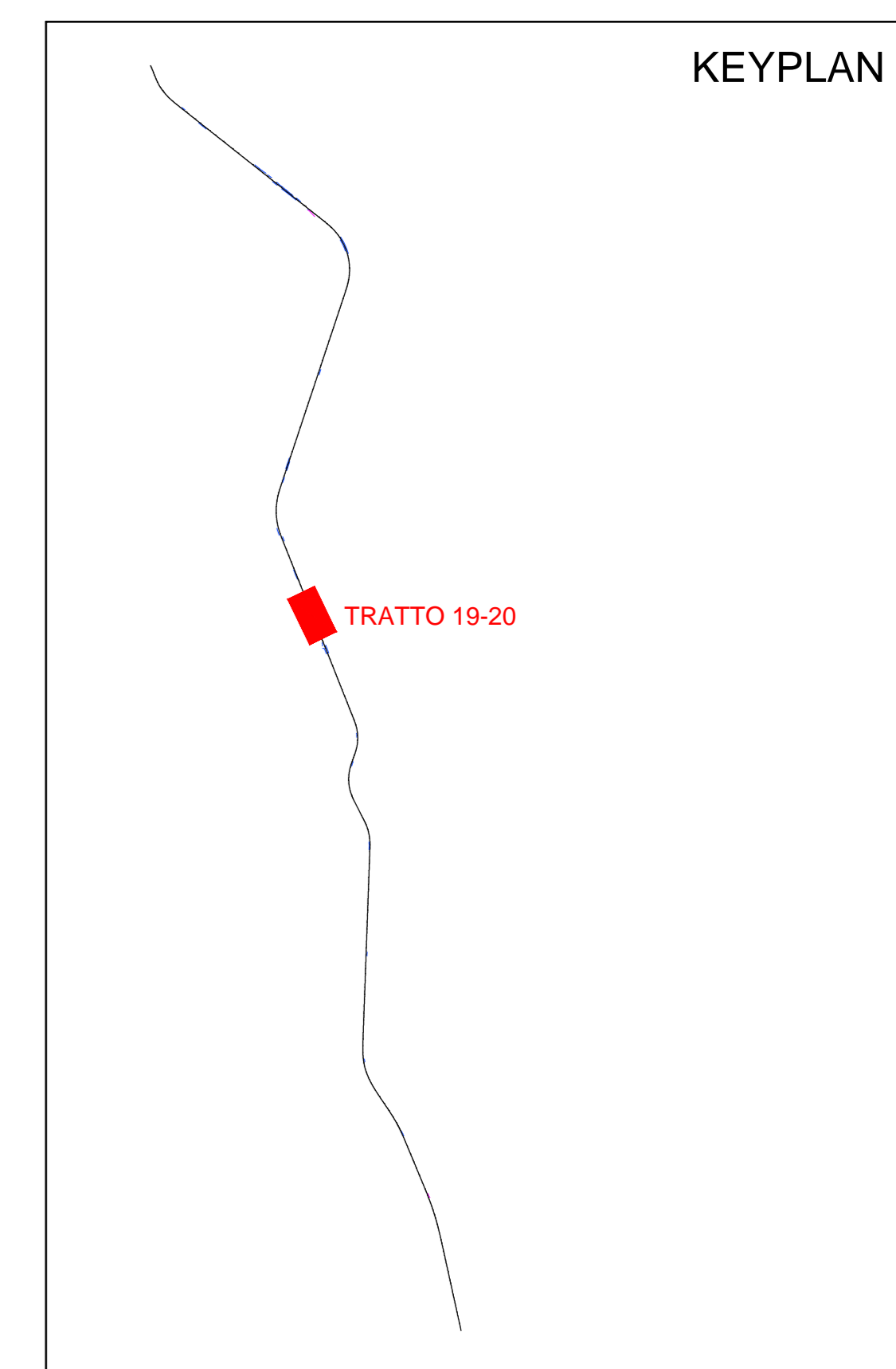


PLANIMETRIA

Scala 1:200



KEYPLAN



LEGENDA

- BARRIERA TIPO A
- BARRIERA TIPO B

sanas
GRUPPO FS ITALIANE Direzione Progettazione e Realizzazione Lavori

CORRIDOIO PLURIMODALE ADRIATICO
ITINERARIO MAGLIE - SANTA MARIA DI LEUCA
S.S. N° 275 "DI S. MARIA DI LEUCA"
LAVORI DI AMMODERNAMENTO E ADEGUAMENTO ALLA SEZ. B DEL D.M. 5.11.2001
S.S. 16 dal km 983+700 al km 985+386 - S.S. 275 dal Km 0+000 al km 37+000
1° Lotto: Dal Km 0+000 di prog. al Km 23+300 di prog.

PROGETTO DEFINITIVO

cod. BA283

PROGETTAZIONE: ANAS - STRUTTURA TERRITORIALE PUGLIA

I. PROGETTISTI Ing. Alberto SANDRICO - Progettista e Coordinatore Ing. Simone MASCIUOLO - Progettista		ATTIVITÀ DI SUPPORTO
COLLABORATORI Geom. Andrea DELL'ANNA Geom. Massimo AMBROSIO Geom. Giuseppe CALO'		RTP: Lombardi Ingegneria S.r.l. TechProject S.r.l. - Strutture - Geotecnico - Impianti
II. COORDINATORE IN FASE DI PROGETTAZIONE Ing. Alberto SANDRICO		
III. RESPONSABILE DEL PROCEDIMENTO Ing. Gianfranco PASQUALONIA		
RESPONSABILE PROJECT MANAGEMENT E PROGETTI SPECIALI Ing. Nicola MARZI		
IV. COMMISSARIO STRAORDINARIO Ing. Vincenzo MARZI		

09 - OPERE D'ARTE MINORI

3. BARRIERE ACUSTICHE
Planimetria da Pk 10+692 a Pk 11+096
(barriere acustiche 19, 20)

CODICE PROGETTO	NOME FILE	REVISIONE	SCALA:
PROGETTO LIV. PROG. N. FRIG.	TOO_OMOD_STR_PL_10_B.dwg		
10503A D 1701	CODICE ELAB. T000000STRPL10	B	1:200
B	REVISIONE DEL PROGETTO DEFINITIVO	Marzo 2022	
A	REVISIONE DEL PROGETTO DEFINITIVO	Ottobre 2018 (Ing. C. Beltrami)	
REV.	DESCRIZIONE	DATA	REDDATTO VERIFICATO APPROVATO