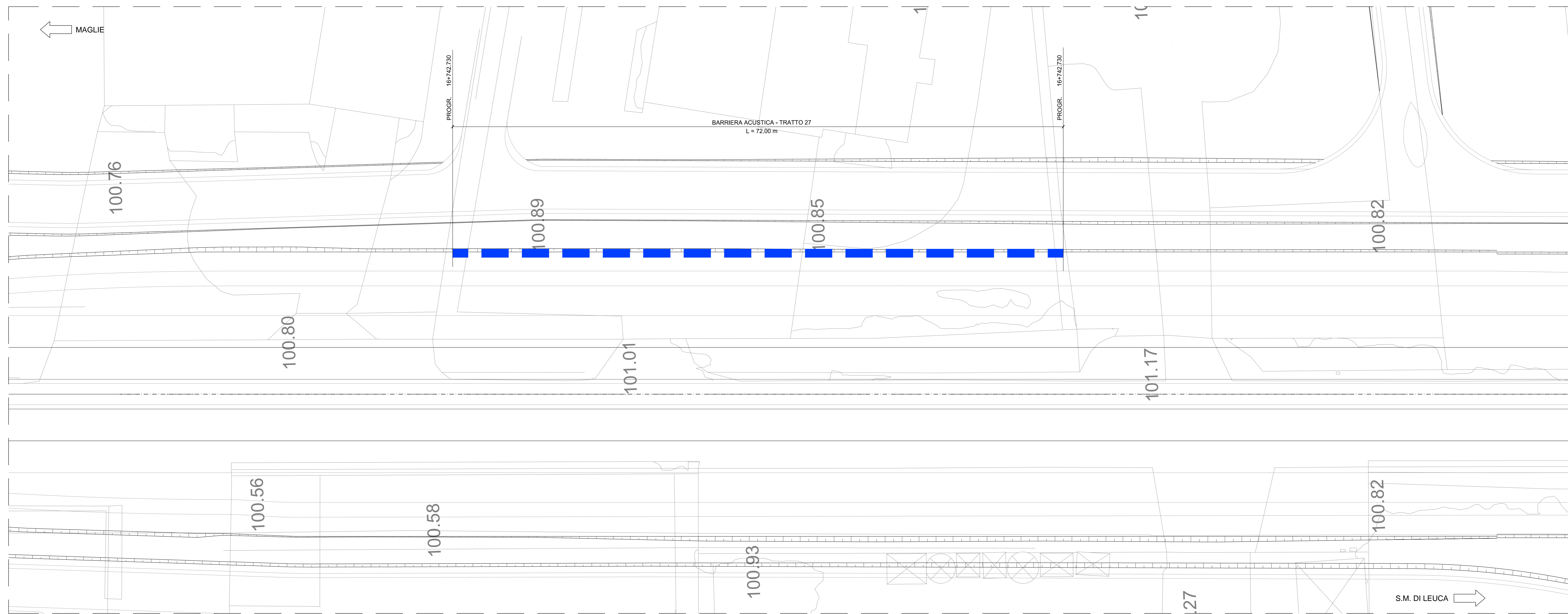


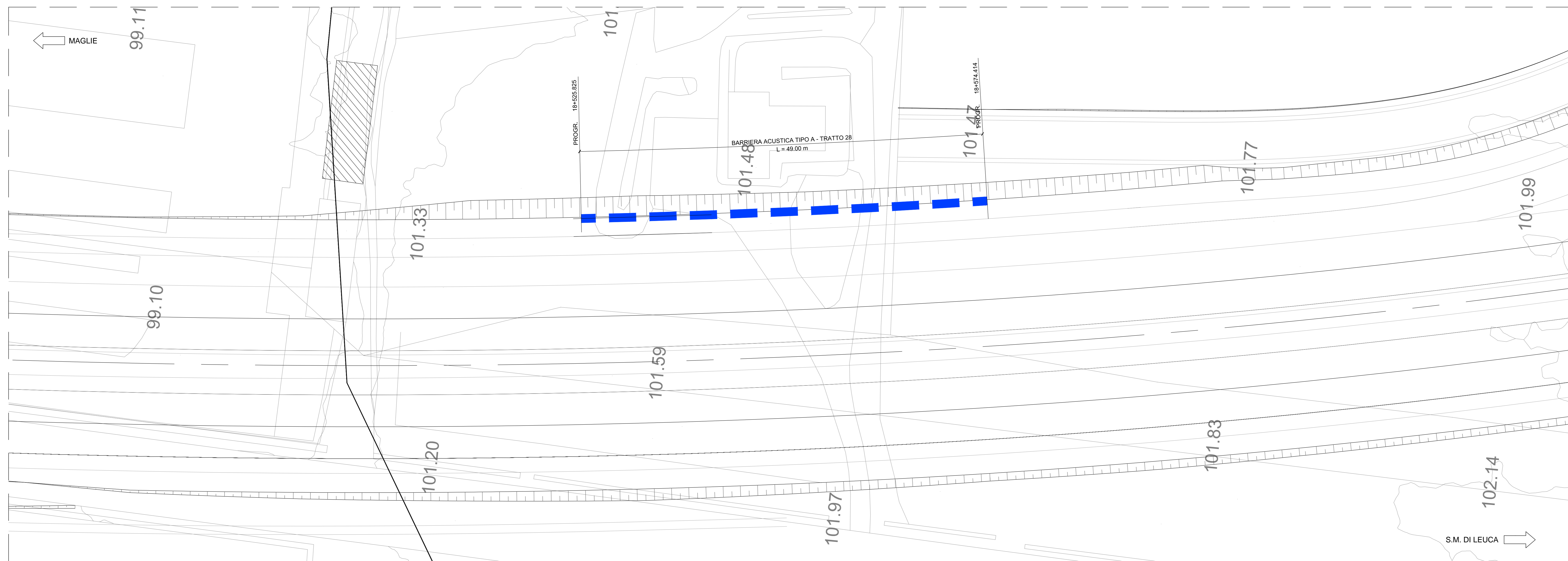
PLANIMETRIA

Scala 1:200

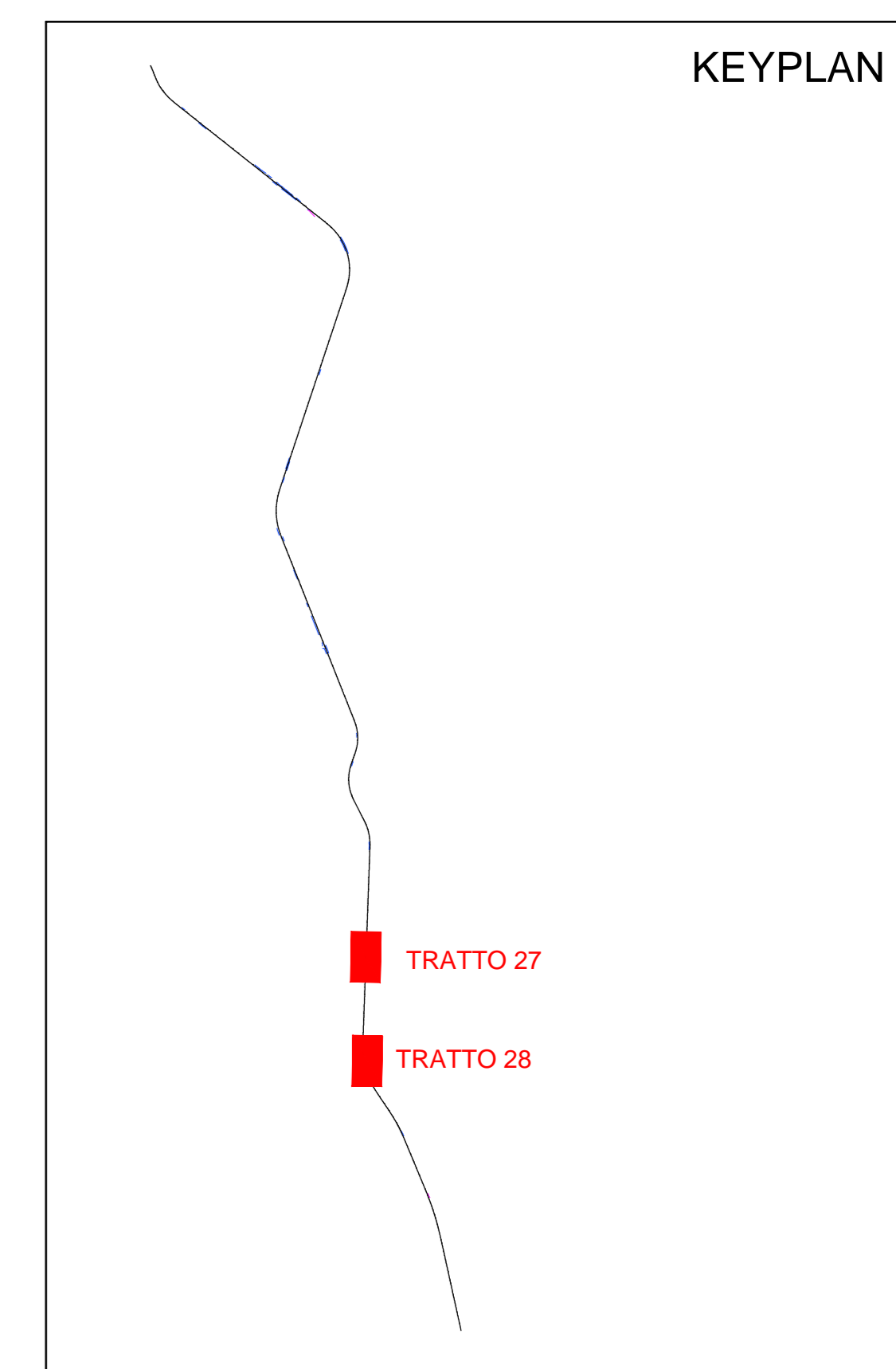


PLANIMETRIA

Scala 1:200



KEYPLAN



LEGENDA

- BARRIERA TIPO A
- BARRIERA TIPO B

sanas
GRUPPO FS ITALIANE Direzione Progettazione e Realizzazione Lavori

CORRIDOIO PLURIMODALE ADRIATICO
ITINERARIO MAGLIE - SANTA MARIA DI LEUCA
S.S. N° 275 "DI S. MARIA DI LEUCA"
LAVORI DI AMMODERNAMENTO E ADEGUAMENTO ALLA SEZ. B DEL D.M. 5.11.2001
S.S. 16 dal km 985+700 al km 985+386 - S.S. 275 dal Km 0+000 al km 37+000
1° Lotto: Dal Km 0+000 di prog. al Km 23+300 di prog.

PROGETTO DEFINITIVO

COD. BA283

PROGETTAZIONE: ANAS - STRUTTURA TERRITORIALE PUGLIA Ing. Alberto SANDRICO - Progettista e Coordinatore Ing. Simona MASCIUOLO - Progettista		ATTIVITA' DI SUPPORTO RTP: Lombardi Ingegneria S.r.l. TechProject S.r.l. - Strutture - Geotecnico - Impianti
COLLABORATORI Geom. Andrea DELL'ANNA Geom. Massimo MANTOVANI Geom. Giuseppe CALO'		
IL COORDINATORE IN FASE DI PROGETTAZIONE Ing. Alberto SANDRICO		
IL RESPONSABILE DEL PROCEDIMENTO Ing. Gianfranco PASQUALONIA		
RESPONSABILE PROJECT MANAGEMENT E PROGETTI SPECIALI Ing. Nicola MARZI		
IL COMMISSARIO STRAORDINARIO Ing. Vincenzo MARZI		

09 - OPERE D'ARTE MINORI
3. BARRIERE ACUSTICHE
Planimetria da Pk 16+742 a Pk 18+574
(barriere acustiche 27, 28)

CODICE PROGETTO	LV. PROJ. N. PROJ.	NOME FILE	REVISIONE	SCALA:
L0503A D 1701		TOO_OMOD_STR_PL14_B.dwg	B	1:200
		CODICE ELAB.		
		T000M00STRPL14		

B	REVISIONE DEL PROGETTO DEFINITIVO	Marzo 2022			
A	REVISIONE DEL PROGETTO DEFINITIVO	Ottobre 2018	Ing. C. Belloni		
REV.	DESCRIZIONE	DATA	REDATTO	VERIFICATO	APPROVATO