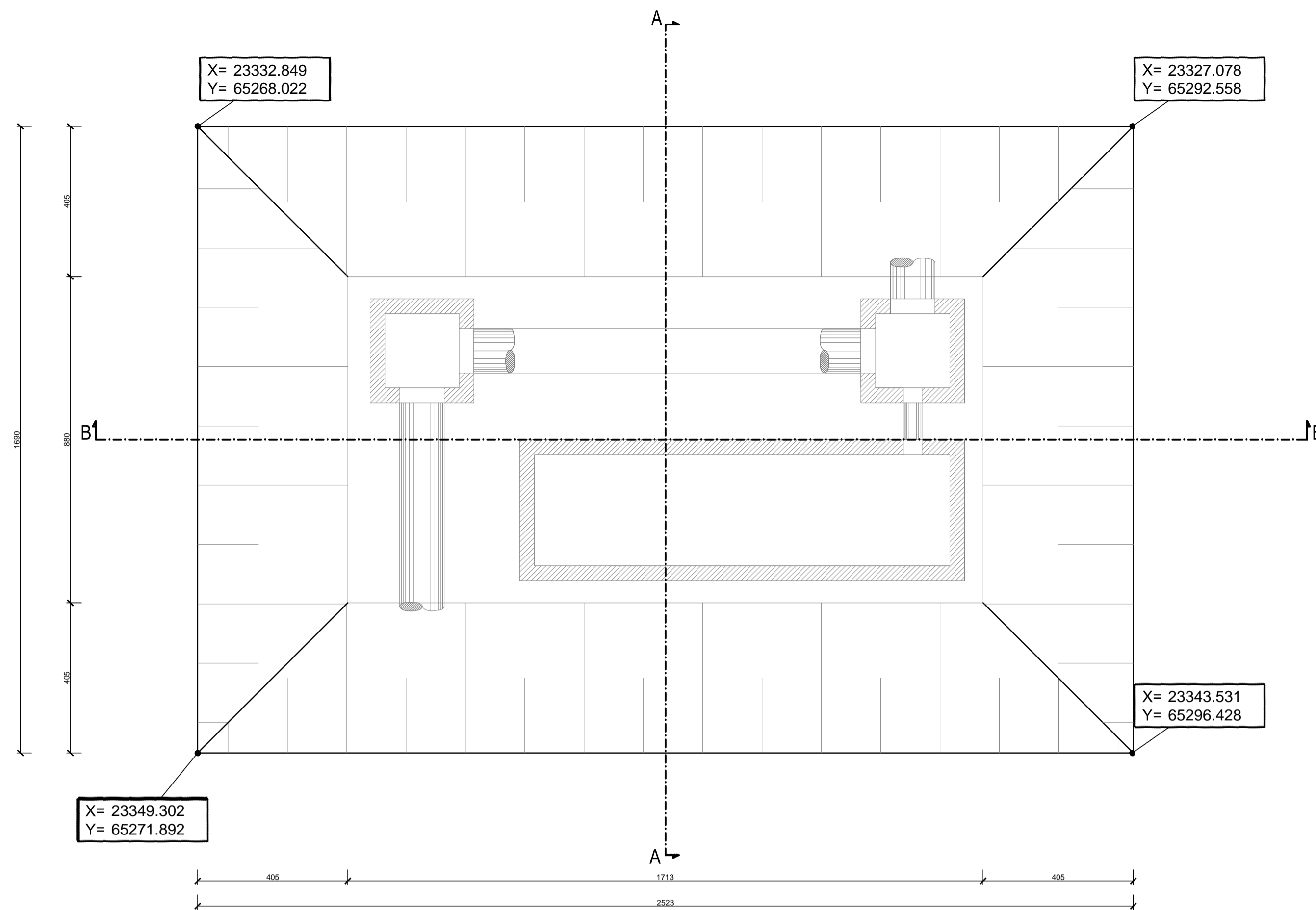


**PIANTA SCAVI**

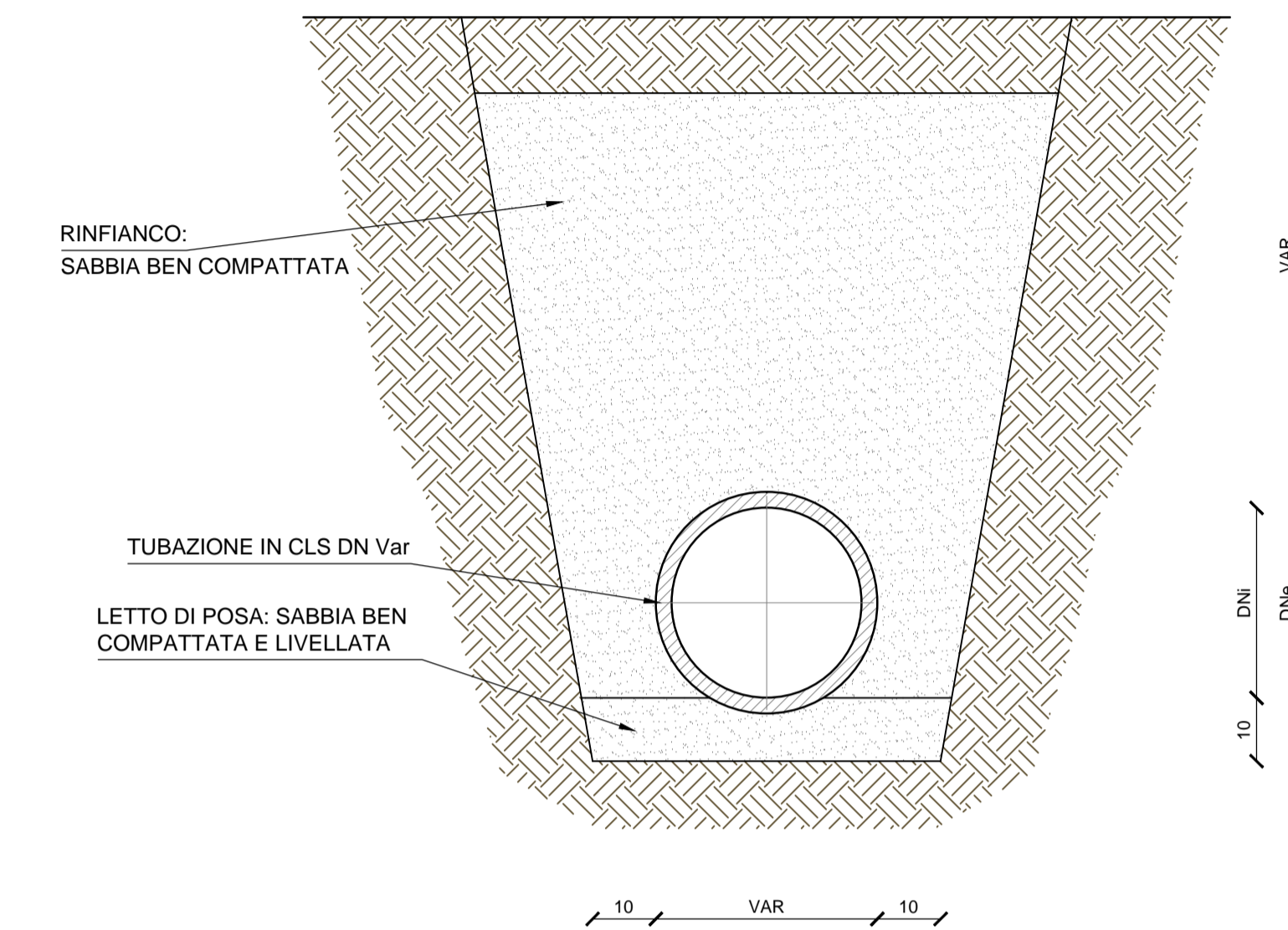
Scala 1:100



<b>Vasca</b>	<b>4</b>
<b>Tipologia</b>	<b>B</b>
<b>Volume scavo [m<sup>3</sup>]</b>	<b>1130</b>

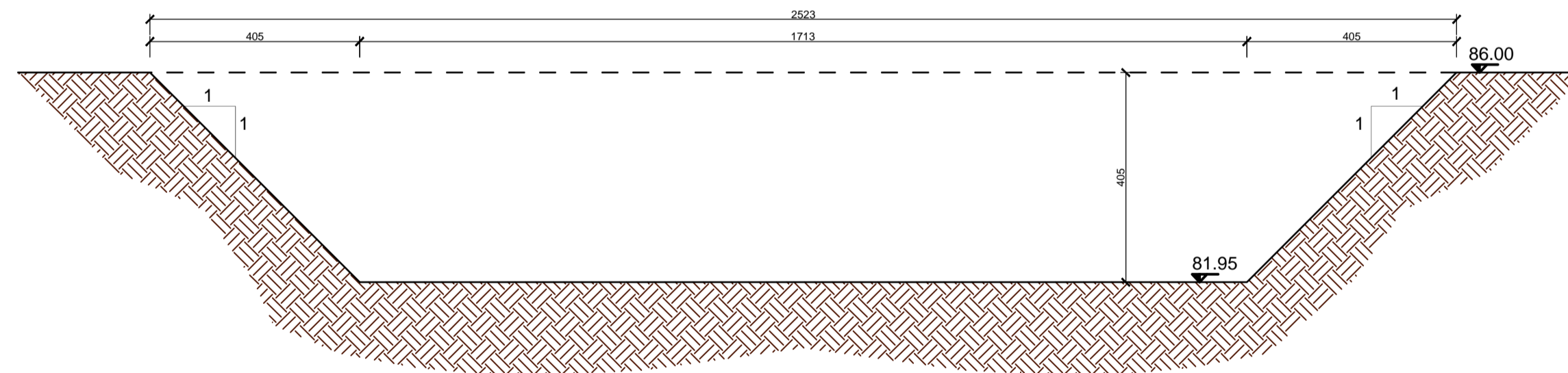
**SCHEMA SEZIONE DI POSA TUBAZIONE IN CLS DN VAR.**

Scala 1:10



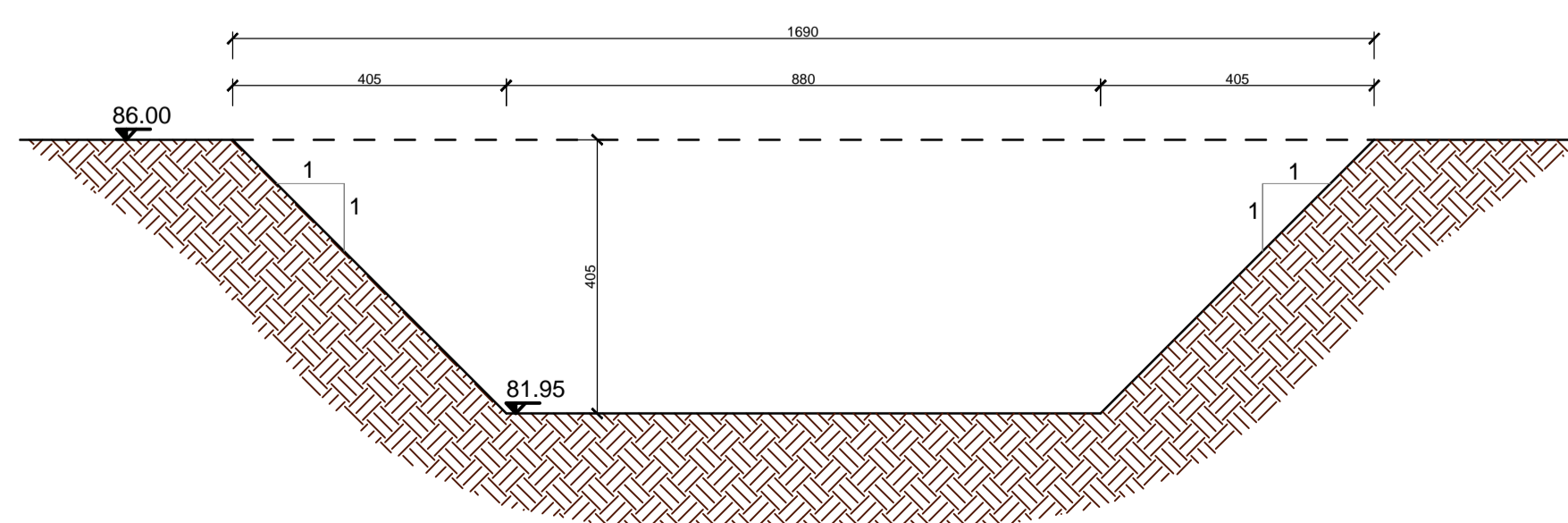
**SEZIONE B-B**

Scala 1:100



**SEZIONE A-A**

Scala 1:100



**CORRIDOIO PLURIMODALE ADRIATICO**  
**ITINERARIO MAGLIE - SANTA MARIA DI LEUCA**  
 S.S. N° 275 "DI S. MARIA DI LEUCA"  
**LAVORI DI AMMODERNAMENTO E ADEGUAMENTO ALLA SEZ. B DEL D.M. 5.11.2001**  
 S.S. 16 dal km 981+700 al km 985+386 - S.S. 275 dal Km 0+000 al km 37+000  
**1° Lotto: Dal Km 0+000 di prog. al Km 23+300 di prog.**

**PROGETTO DEFINITIVO**

COD. BA283

**PROGETTAZIONE: ANAS - STRUTTURA TERRITORIALE PUGLIA**

**I PROGETTISTI**  
 Ing. Alberto SANCHIRICO - Progettista e Coordinatore  
 Ing. Simona MASCIULLO - Progettista

**COLLABORATORI**  
 Geom. Andrea DELL'ANNA  
 Geom. Massimo MARTANO  
 Geom. Giuseppe CALO'

**IL COORDINATORE IN FASE DI PROGETTAZIONE**  
 Ing. Alberto SANCHIRICO

**IL RESPONSABILE DEL PROCEDIMENTO**  
 Ing. Gianfranco PAGLIALUNGA

**RESPONSABILE PROJECT MANAGEMENT E PROGETTI SPECIALI**  
 Ing. Nicola MARZI

**IL COMMISSARIO STRAORDINARIO**  
 Ing. Vincenzo MARZI

**ATTIVITA' DI SUPPORTO**

**RTP:**  
 Lombardi Ingegneria S.r.l. - Strutture  
 TechProject S.r.l. - Geotecnico  
 - Impianti

**09-OPERA D'ARTE MINORE**  
**Vasche di prima pioggia**  
**Vasca di linea n° 4**  
**Pianta scavi**

<b>CODICE PROGETTO</b>		<b>NOME FILE</b>	<b>REVISIONE</b>	<b>SCALA:</b>
PROGETTO	LV. PROG. N. PROG.	TOO_0104_STR_CP02_B.pdf		
L0503A	D 1701	CODICE ELAB. T0001104STRCP02	B	1:100
B	REVISIONE DEL PROGETTO DEFINITIVO	Marzo 2022		
A	REVISIONE DEL PROGETTO DEFINITIVO	Ottobre 2018		
REV.	DESCRIZIONE	DATA	REDATTO	VERIFICATO APPROVATO