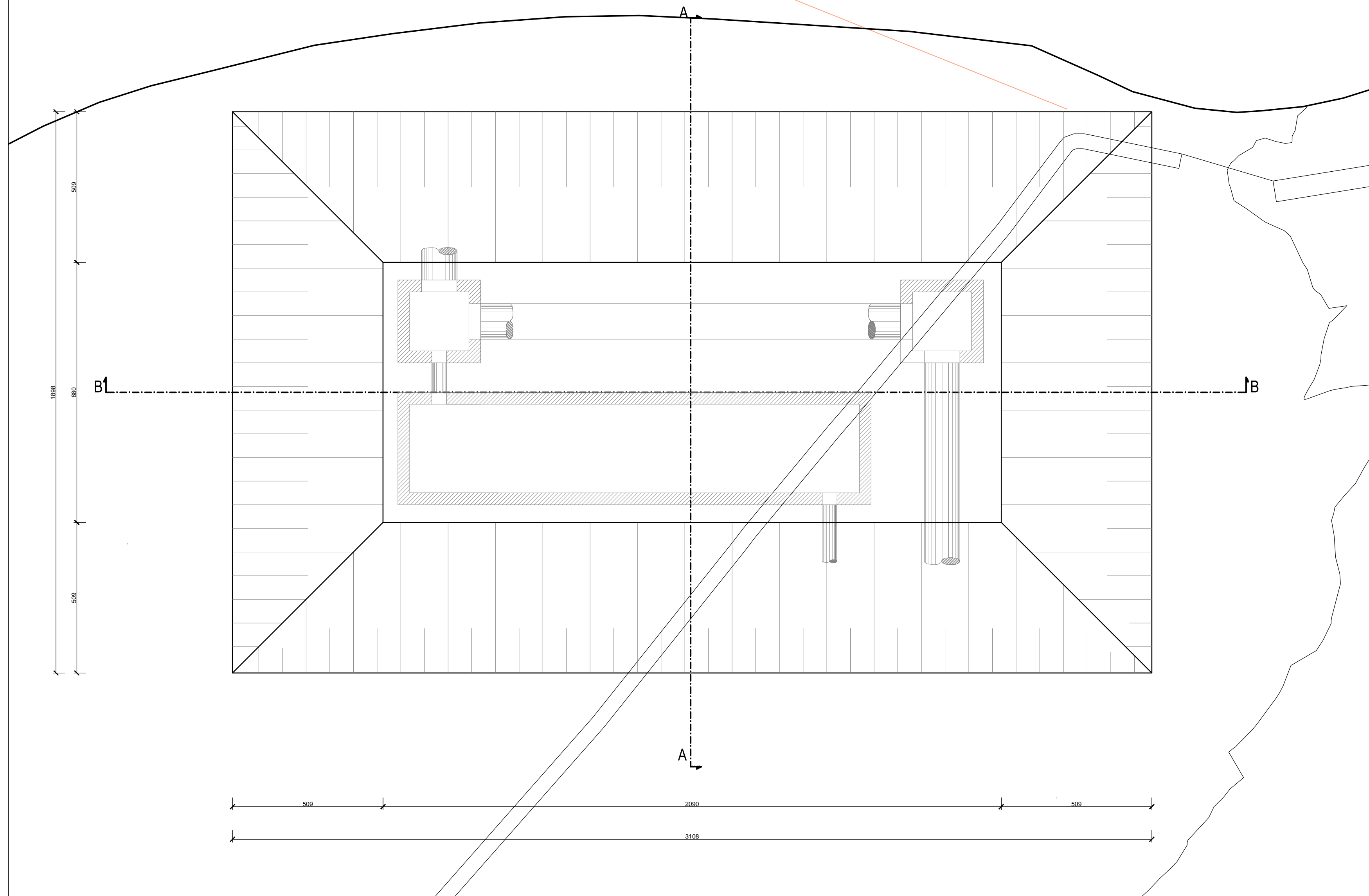
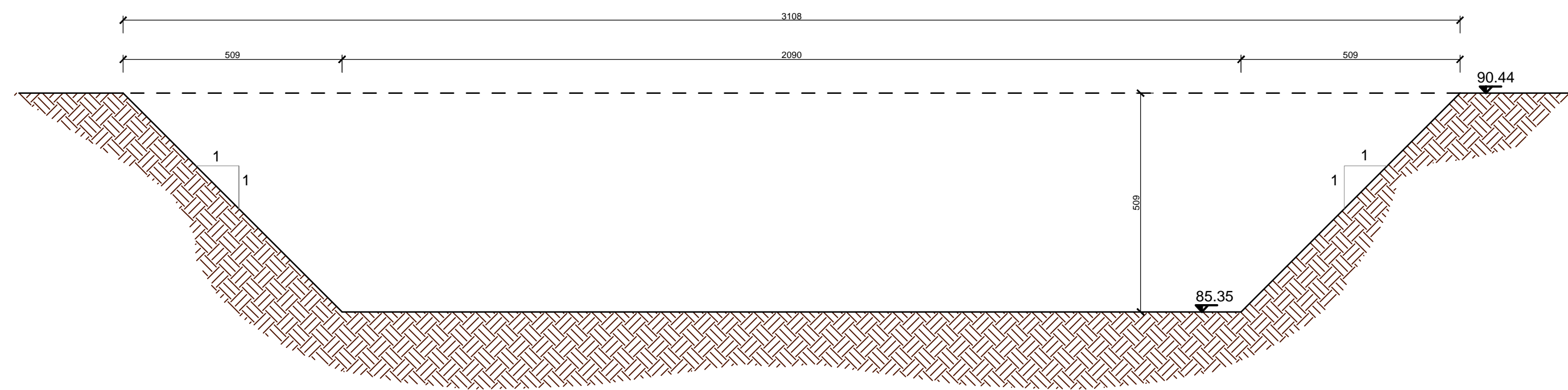


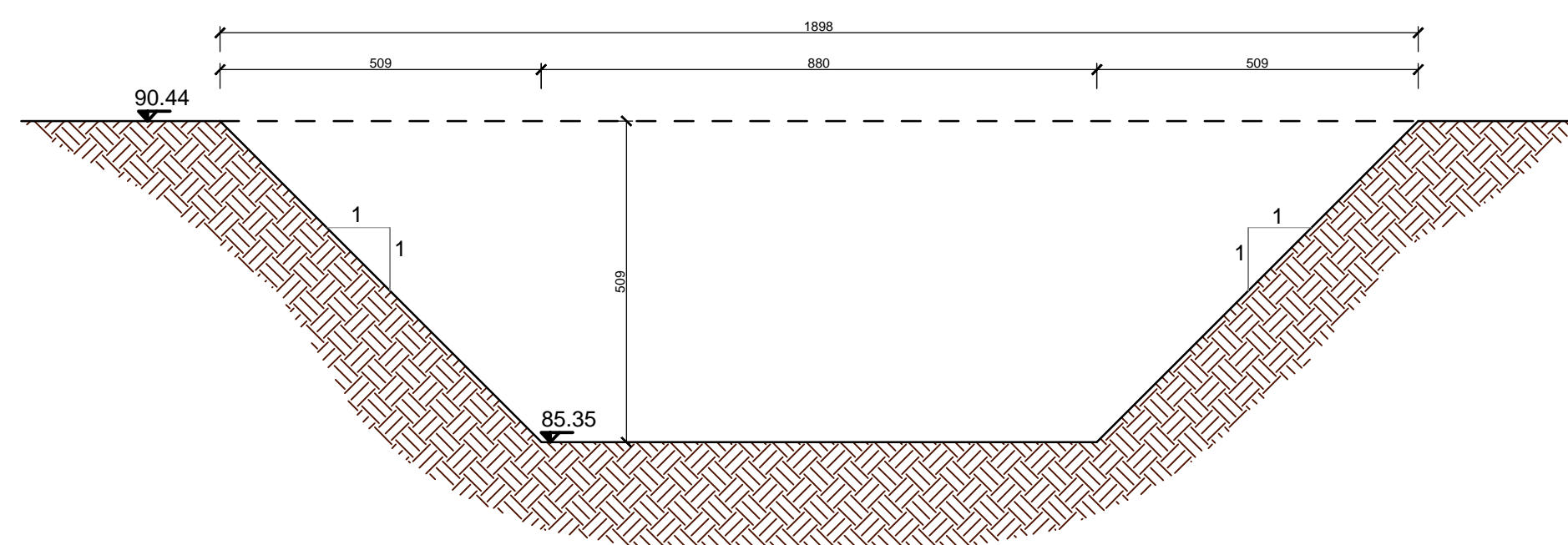
PIANTA SCAVI
Scala 1:100



SEZIONE B-B
Scala 1:100



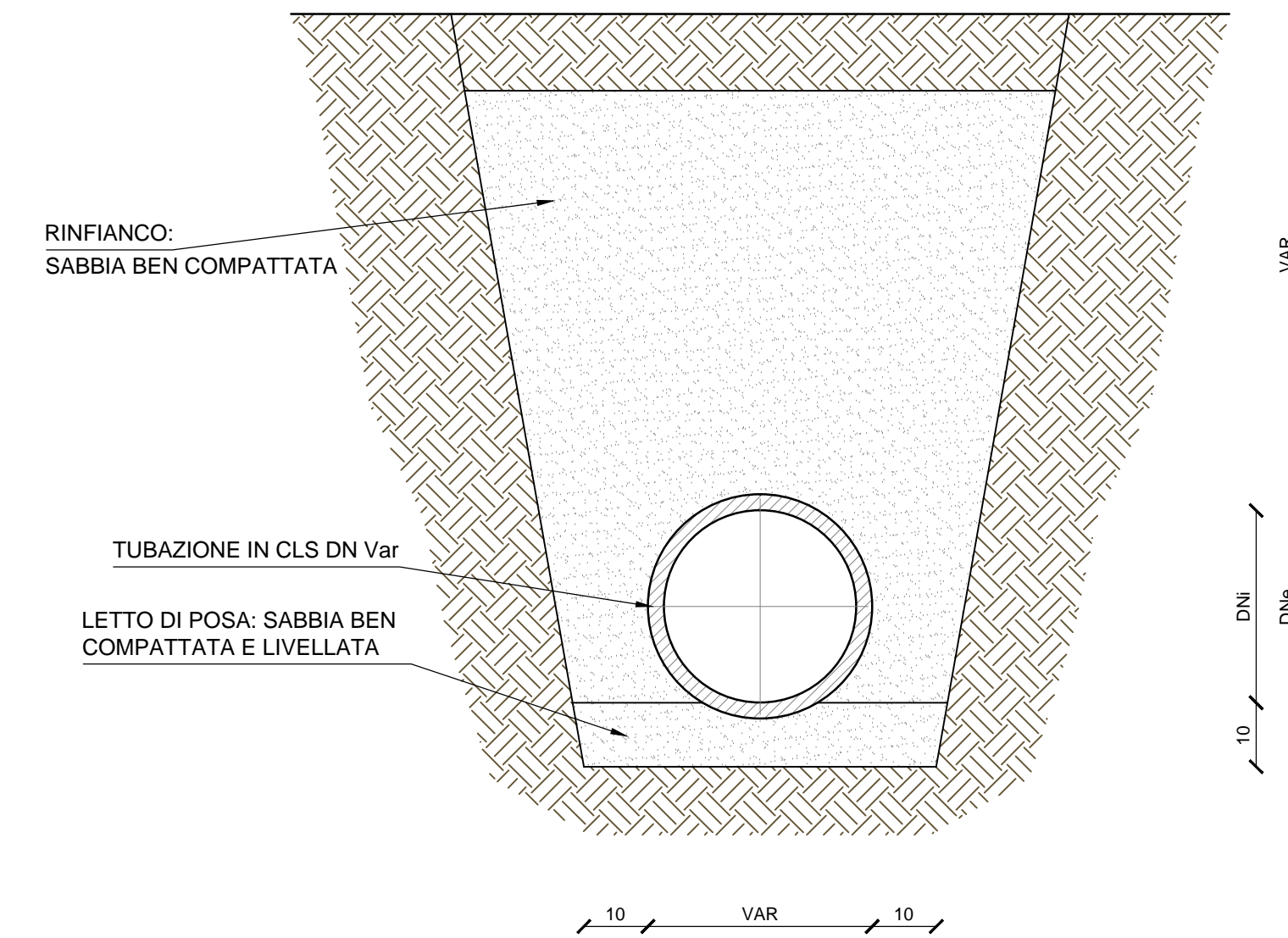
SEZIONE A-A
Scala 1:100



Vasca	10
Tipologia	A
Volume scavo [m³]	1945

SCHEMA SEZIONE DI POSA TUBAZIONE IN CLS DN VAR.

Scala 1:10



CORRIDOIO PLURIMODALE ADRIATICO
ITINERARIO MAGLIE - SANTA MARIA DI LEUCA
S.S. N° 275 "DI S. MARIA DI LEUCA"
LAVORI DI AMMODERNAMENTO E ADEGUAMENTO ALLA SEZ. B DEL D.M. 5.11.2001
S.S. 16 dal km 981+700 al km 985+386 - S.S. 275 dal Km 0+000 al km 37+000
1° Lotto: Dal Km 0+000 di prog. al Km 23+300 di prog.

PROGETTO DEFINITIVO COD. BA283

PROGETTAZIONE: ANAS - STRUTTURA TERRITORIALE PUGLIA

<p>I PROGETTISTI Ing. Alberto SANCIORICO - Progettista e Coordinatore Ing. Simona MASCIULLO - Progettista</p> <p>COLLABORATORI Geom. Andrea DELL'ANNA Geom. Massimo MARTANO Geom. Giuseppe CALO'</p> <p>IL COORDINATORE IN FASE DI PROGETTAZIONE Ing. Alberto SANCIORICO</p> <p>IL RESPONSABILE DEL PROCEDIMENTO Ing. Gianfranco PAGLIALUNGA</p> <p>RESPONSABILE PROJECT MANAGEMENT E PROGETTI SPECIALI Ing. Nicola MARZI</p> <p>IL COMMISSARIO STRAORDINARIO Ing. Vincenzo MARZI</p>	<p>ATTIVITA' DI SUPPORTO</p> <p>RTP: Lombardi Ingegneria S.r.L. - Strutture TechProject S.r.L. - Geotecnico - Impianti</p>
---	---

09-OPERA D'ARTE MINORE
Vasche di prima pioggia
Vasca di linea n° 10
Pianta scavi

CODICE PROGETTO		NOME FILE	REVISIONE	SCALA:
PROGETTO	LV. PROG. N. PROG.	TOO_0110_STR_CP02_B.pdf		
L0503A	D 1701	CODICE ELAB. T000110STRCP02	B	1:100
B	REVISIONE DEL PROGETTO DEFINITIVO	Marzo 2022		
A	REVISIONE DEL PROGETTO DEFINITIVO	Ottobre 2018		
REV.	DESCRIZIONE	DATA	REDATTO	VERIFICATO
				APPROVATO