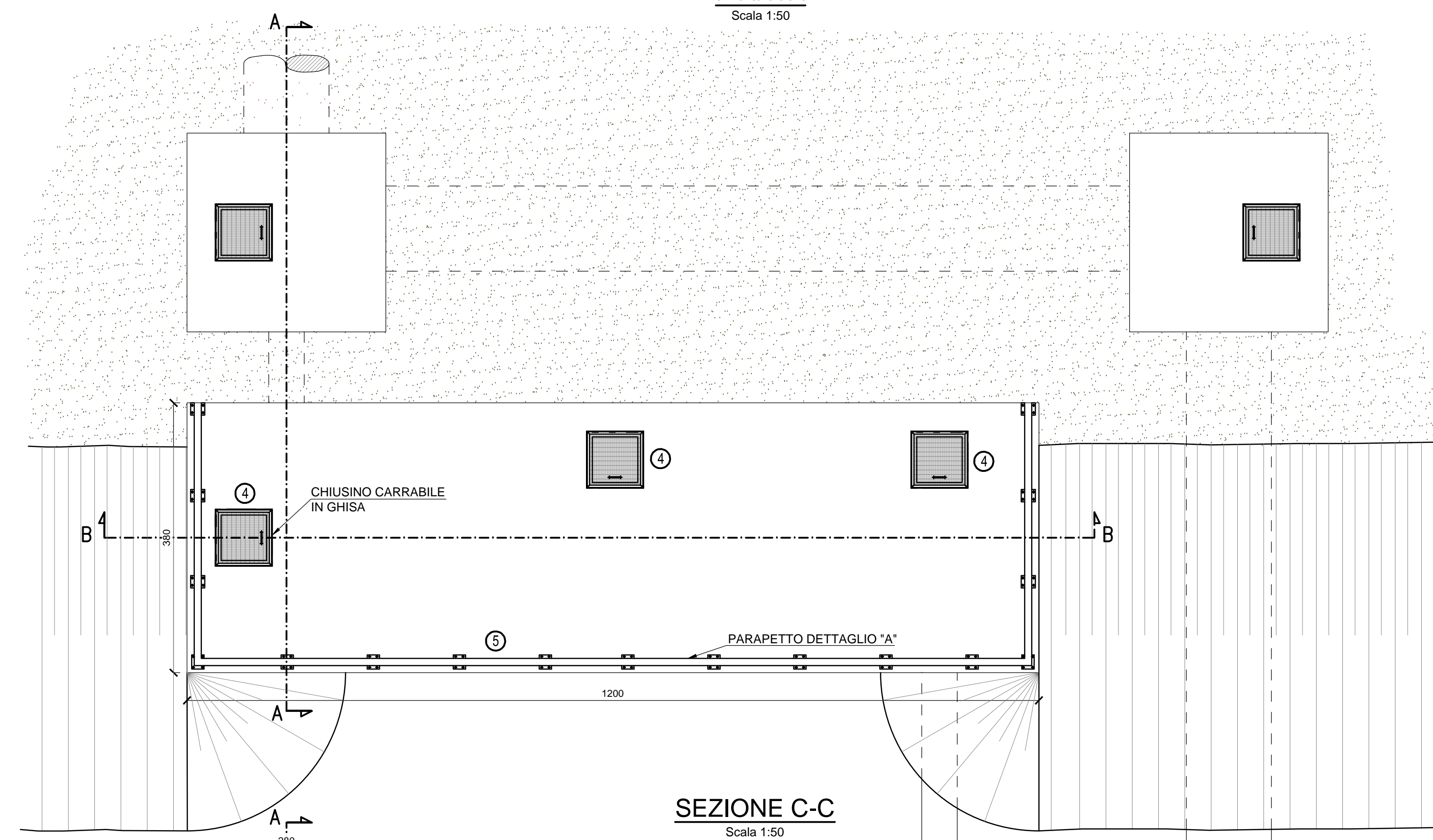
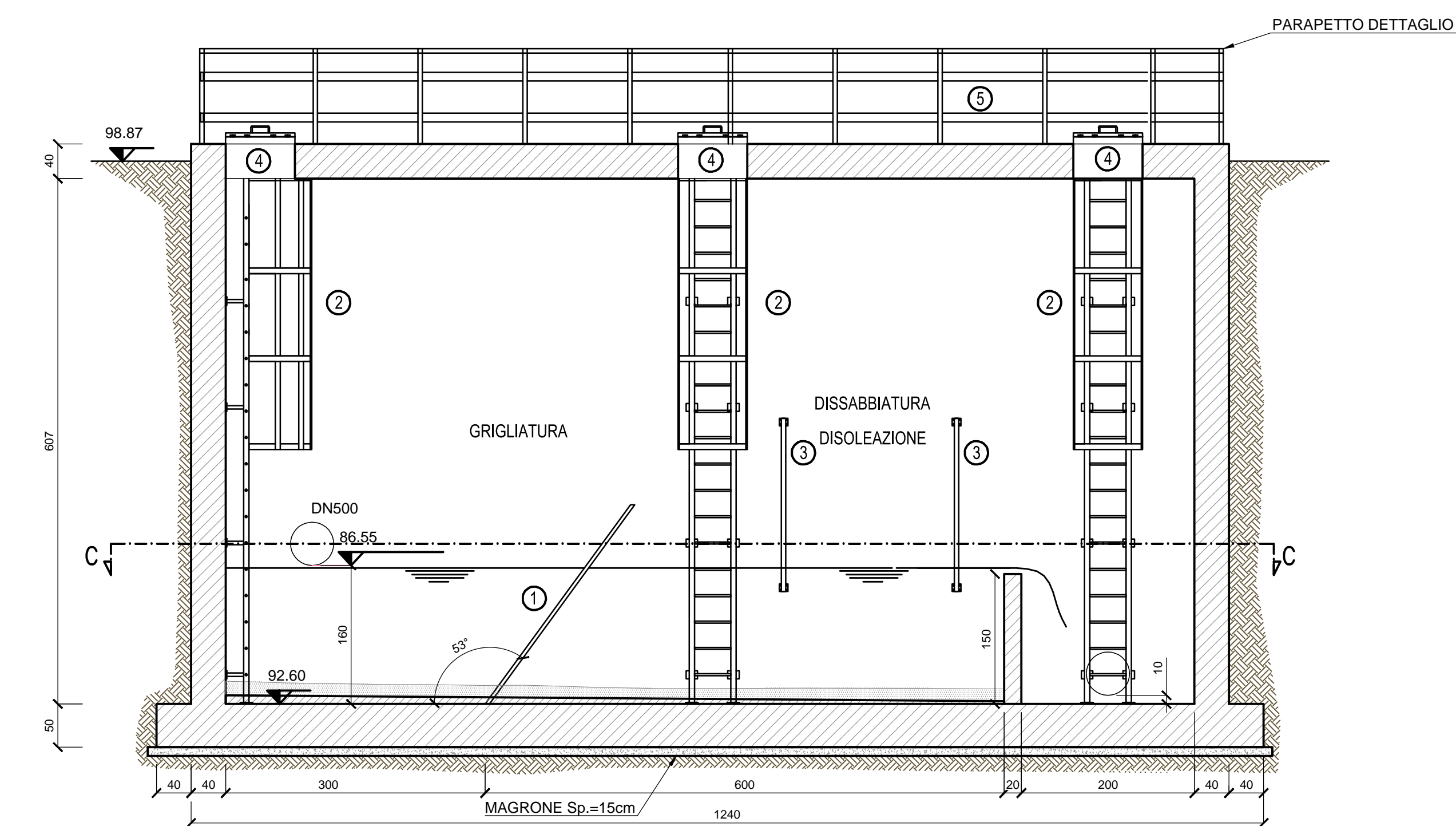


PIANTA
Scala 1:50

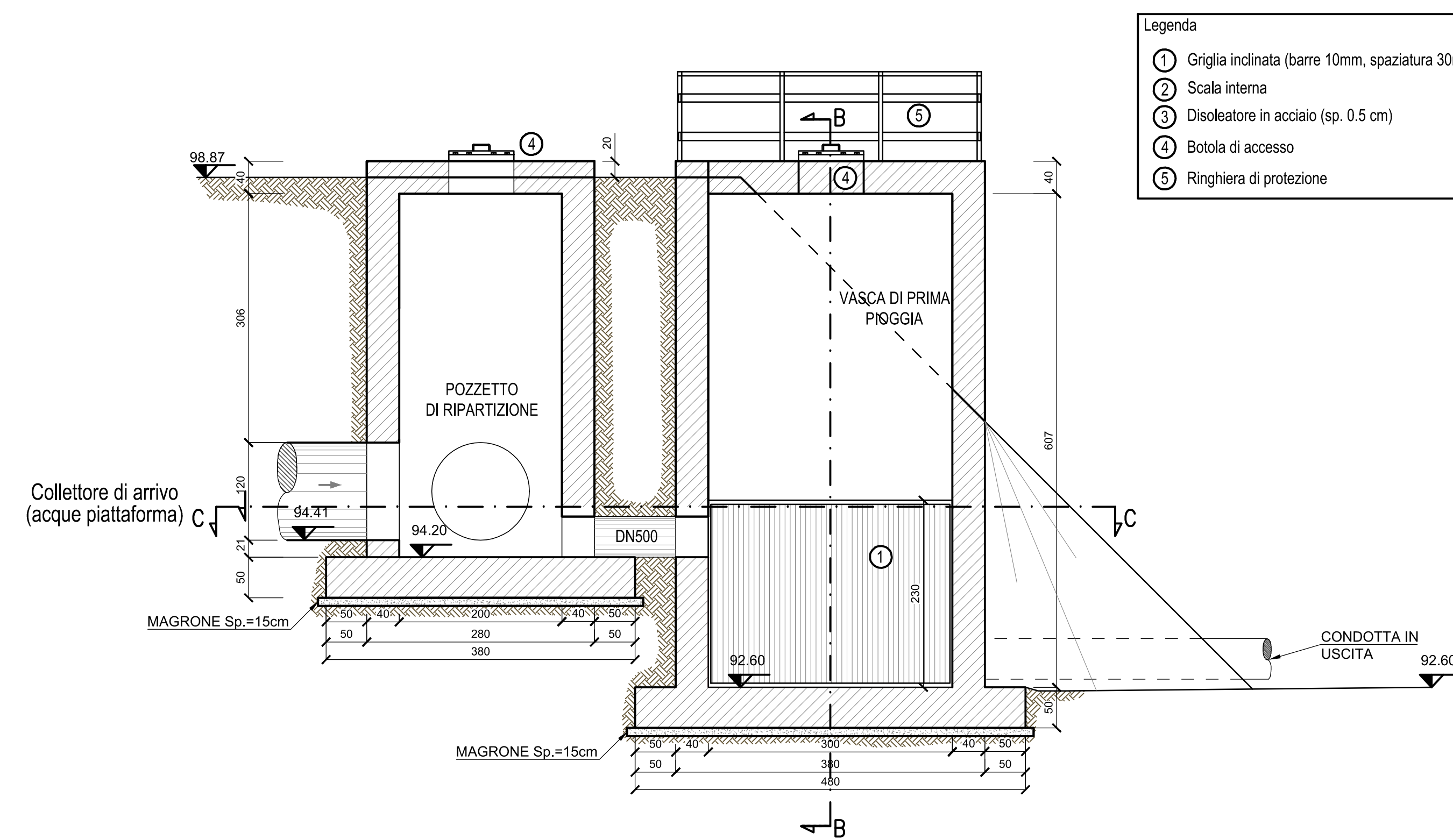


SEZIONE C-C
Scala 1:50

SEZIONE B-B
Scala 1:50



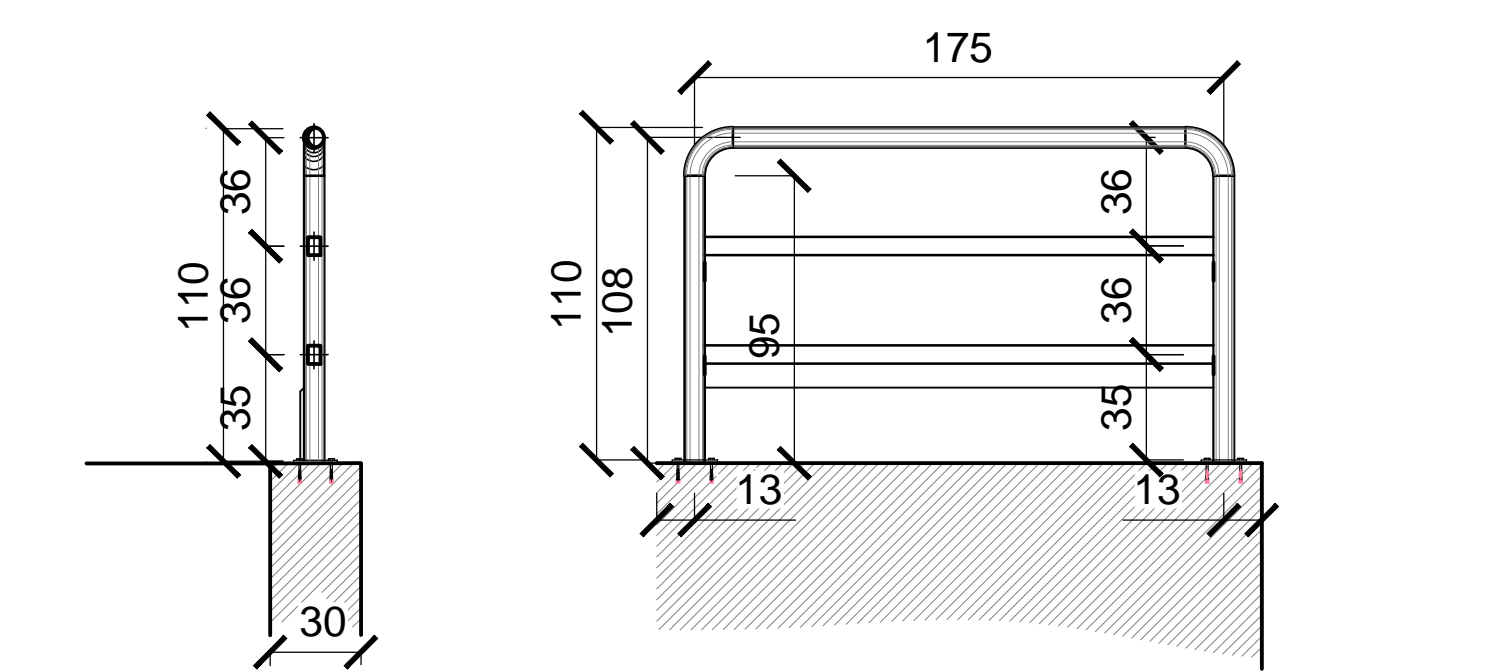
SEZIONE A-A
Scala 1:50



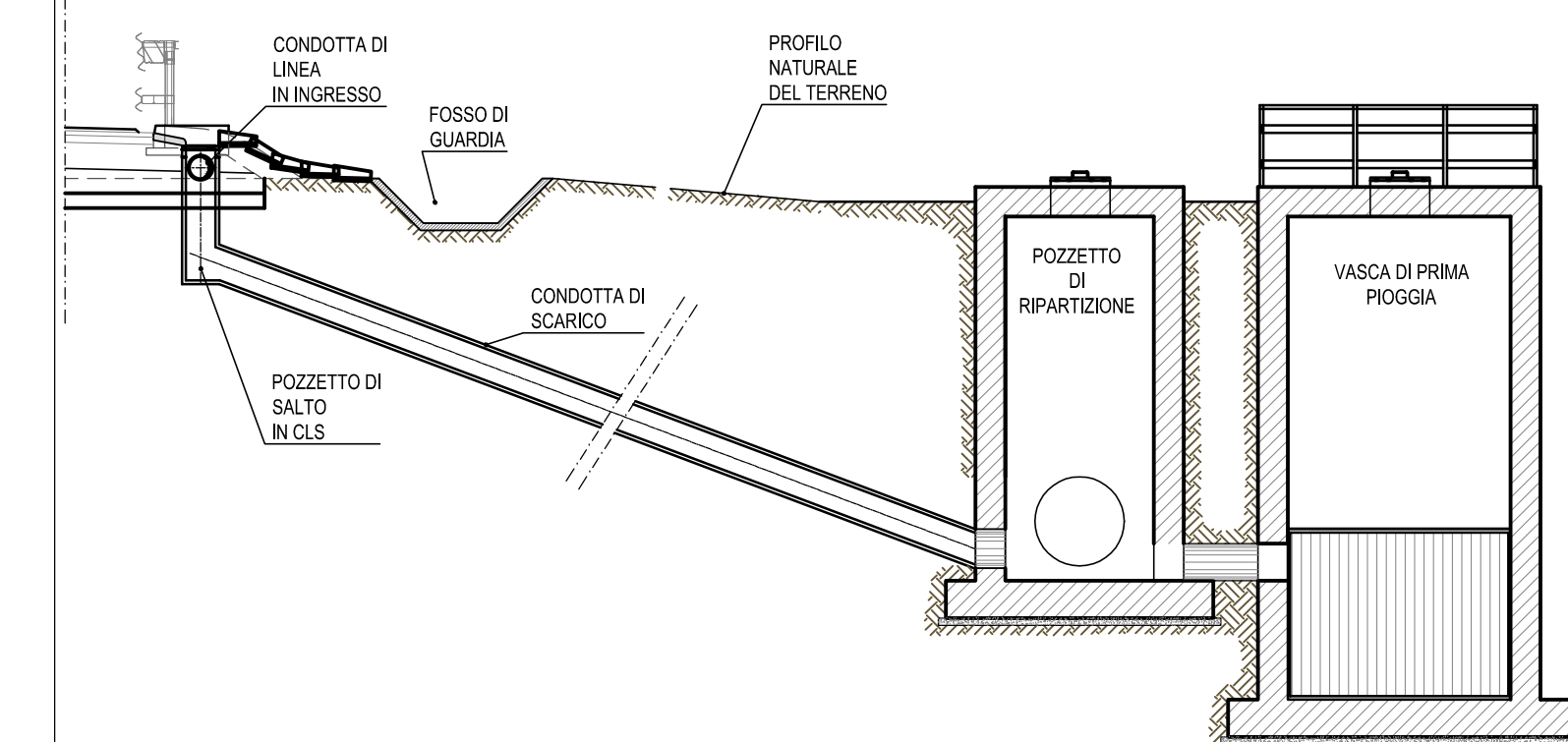
- Legenda**
- ⊖ Griglia inclinata (barre 10mm, spaziatura 30mm)
 - ⊙ Scala interna
 - ⊖ Dissolatore in acciaio (sp. 0.5 cm)
 - ⊖ Botola di accesso
 - ⊖ Ringhiera di protezione

MATERIALI	
Calcestruzzi	
MAGRONE	C12/15 Rok \geq 15 MPa
FONDAZIONE	CLASSE D'ESPOSIZIONE: XC3
ELEVAZIONE	C20/25 Rok \geq 35 MPa classe minima di consistenza S4 rapporto A/C \leq 0.55 Dosaggio minimo cemento 320 Kg/mc
	Acciai da C.A. TIPO B450C saldabile $f_{yk} \geq$ 450 N/mm ² (ex FeB44k saldabile) $f_{tk} \geq 540$ N/mm ² $f_{yk}/f_{tk} \leq 1.35$ frazione 10% $f_{yk}/f_{tk} \leq 1.25$ frazione 10% Allungamento (Agt) \geq 2.5% frazione 10% Reti e tralici elettrosaldati TIPO B450A $f_{yk} \geq$ 450 N/mm ² $f_{tk} \geq$ 540 N/mm ² $f_{yk}/f_{tk} \geq$ 1.05
Elemento	Copriferro (cm)
STRUTTURE CONTROTERRA	4.0
INCIDENZA ARMATURA	130 Kg/mc

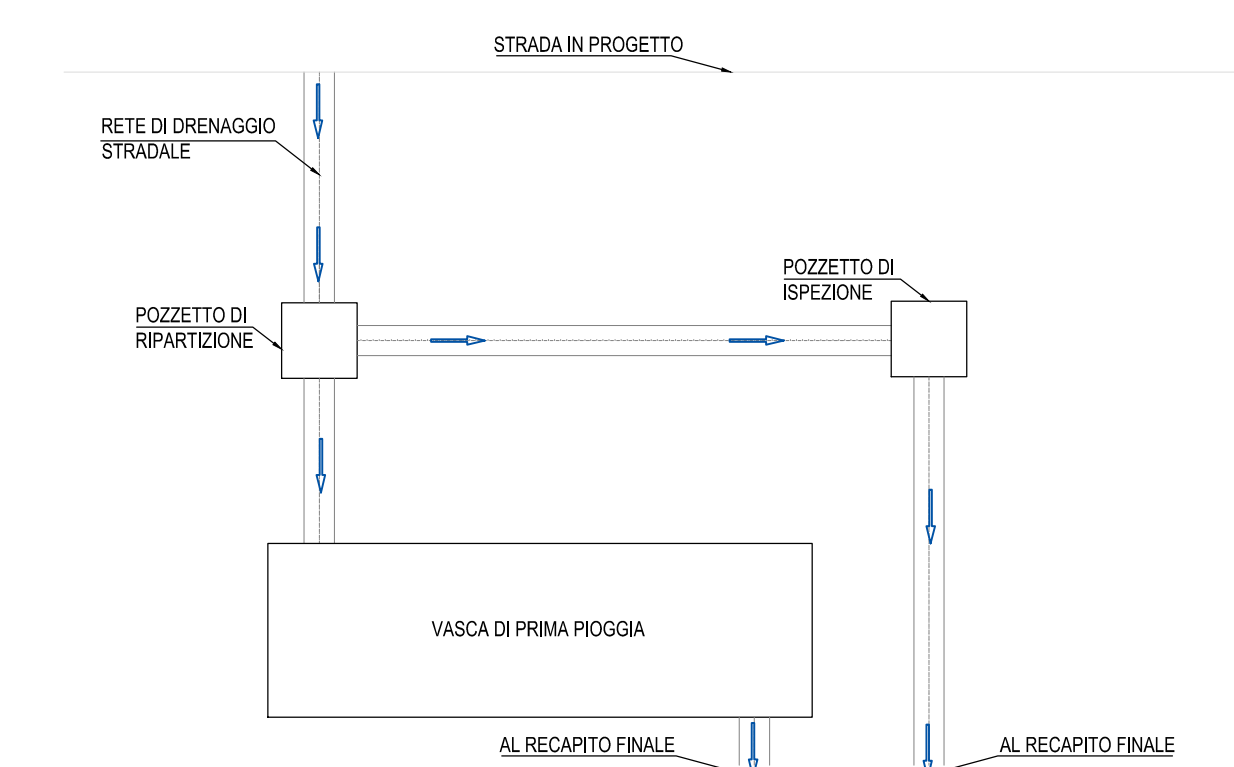
DETTAGLIO A
PARAPETTO CON PARAPIEDE
Scala 1:25



SCHEMA ATTACCO CONDOTTA DI SCARICO - VASCA DI PRIMA PIOGGIA



SCHEMA VASCA DI PRIMA PIOGGIA



Sanas
GRUPPO ED ITALIANE
Direzione Progettazione e Realizzazione Lavori

CORRIDOIO PLURIMODALE ADRIATICO
ITINERARIO MAGLIE - SANTA MARIA DI LEUCA
S.S. n° 275 "DI S. MARIA DI LEUCA"
LAVORI DI AMMODERNAMENTO E ADEGUAMENTO ALLA SEZ. B DEL D.M. 5.11.2001
S.S. 16 dal km 981+700 al km 985+386 - S.S. 275 dal km 0+000 al km 37+000
1° Lotto: Dal Km 0+000 di prog. al Km 23+300 di prog.

PROGETTO DEFINITIVO

PROGETTAZIONE: ANAS - STRUTTURA TERRITORIALE PUBBLICA

PROGETTISTI
Ing. Alberto SANDRICO - Progettista e Coordinatore
Ing. Simone MASCIULLO - Progettista
COLLABORATORI
Geom. Andrea DELL'ANNA
Geom. Massimo MARITANO
Geom. Giuseppe CALI'

IL COORDINATORE IN FASE DI PROGETTAZIONE
Ing. Alberto SANDRICO
IL RESPONSABILE DEL PROCEDIMENTO
Ing. Cristiano PASQUALUNA
RESPONSABILE PROJECT MANAGEMENT E PROGETTI SPECIAI
Ing. Vincenzo MARO'

09-OPERA D'ARTE MINORE
Vasche di prima pioggia
Vasca di linea n° 12
Inquadramento Planimetrico, Pianta e Sezioni

CODICE PROGETTO	NOME FILE	REVISIONE	SCALA:
PROGETTO	UV. PROG. N. PROG.		
103034	01701		1:100
	T00_O12_STR_CP01_B.pdf		
B	REVISIONE DEL PROGETTO DEFINITIVO	Marzo 2022	
A	REVISIONE DEL PROGETTO DEFINITIVO	Ottobre 2019	
REV.	DESCRIZIONE	DATA	REDATTO VERIFICATO APPROVATO