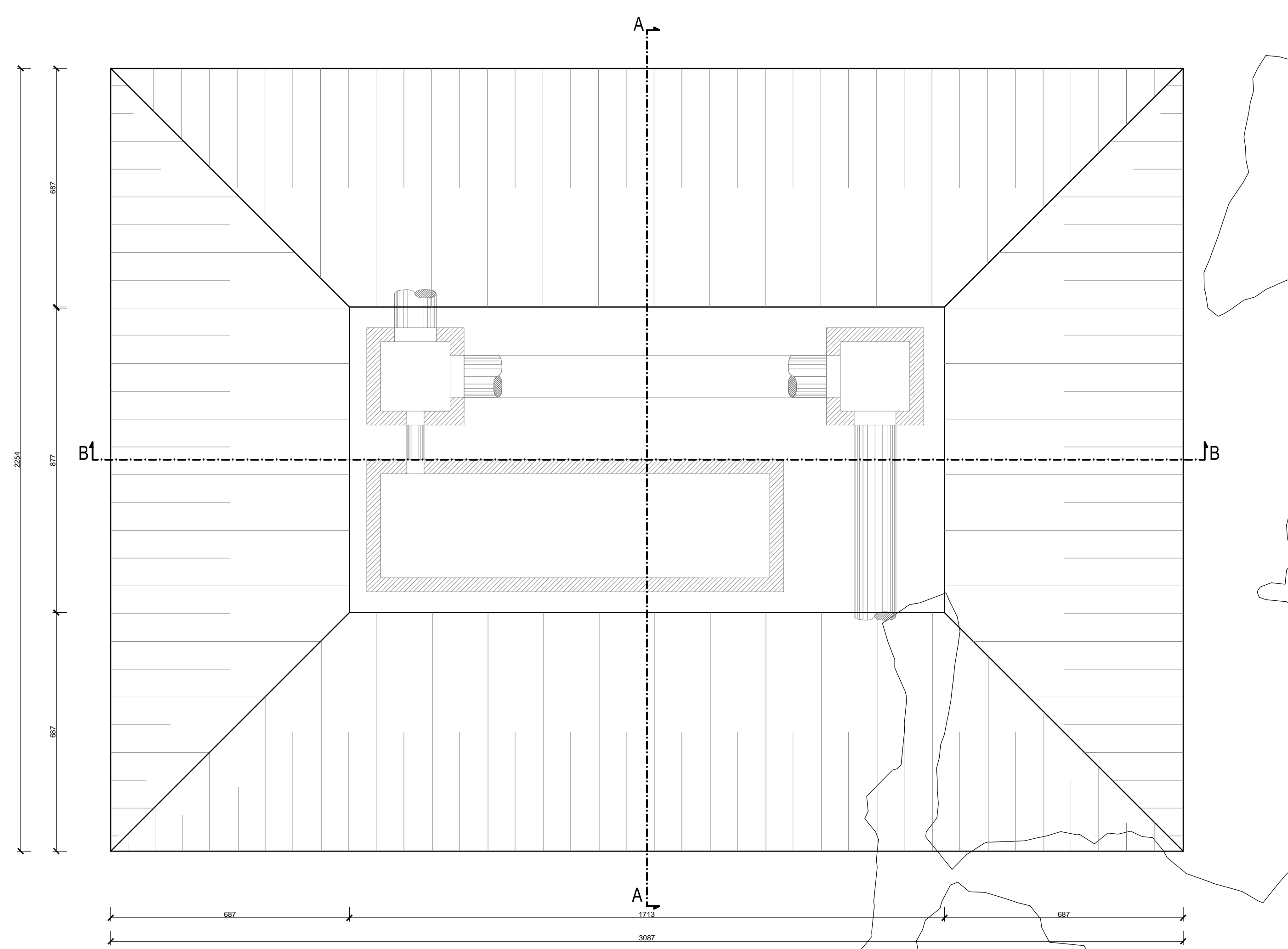
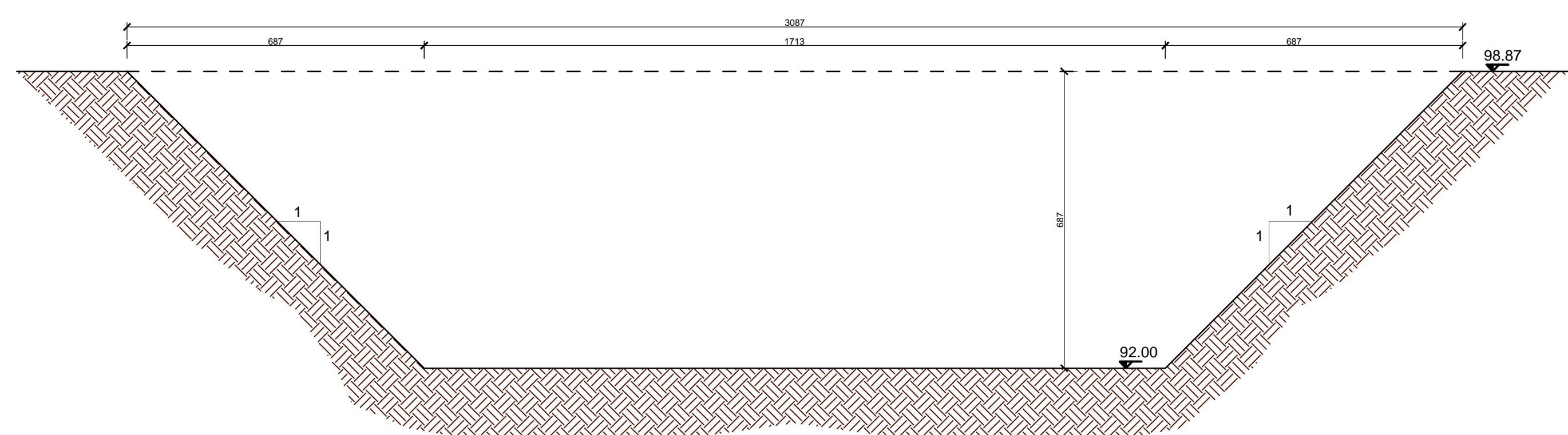


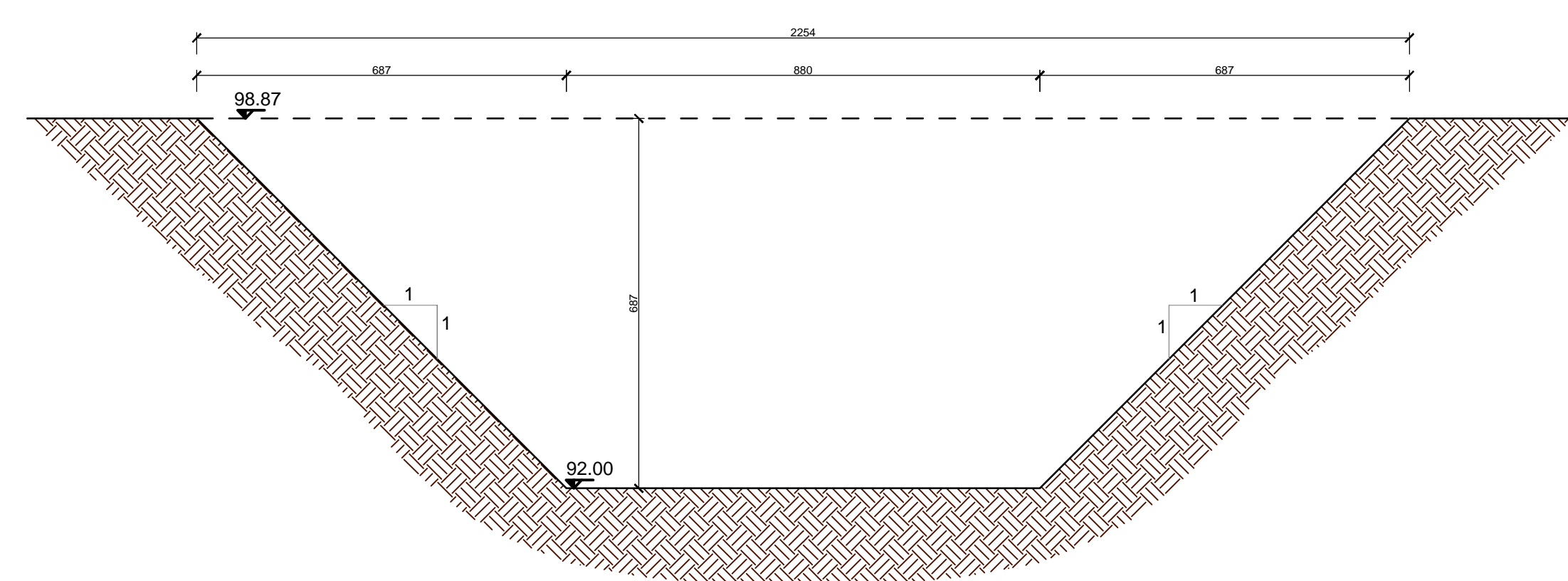
PIANTA SCAVI
Scala 1:100



SEZIONE B-B
Scala 1:100

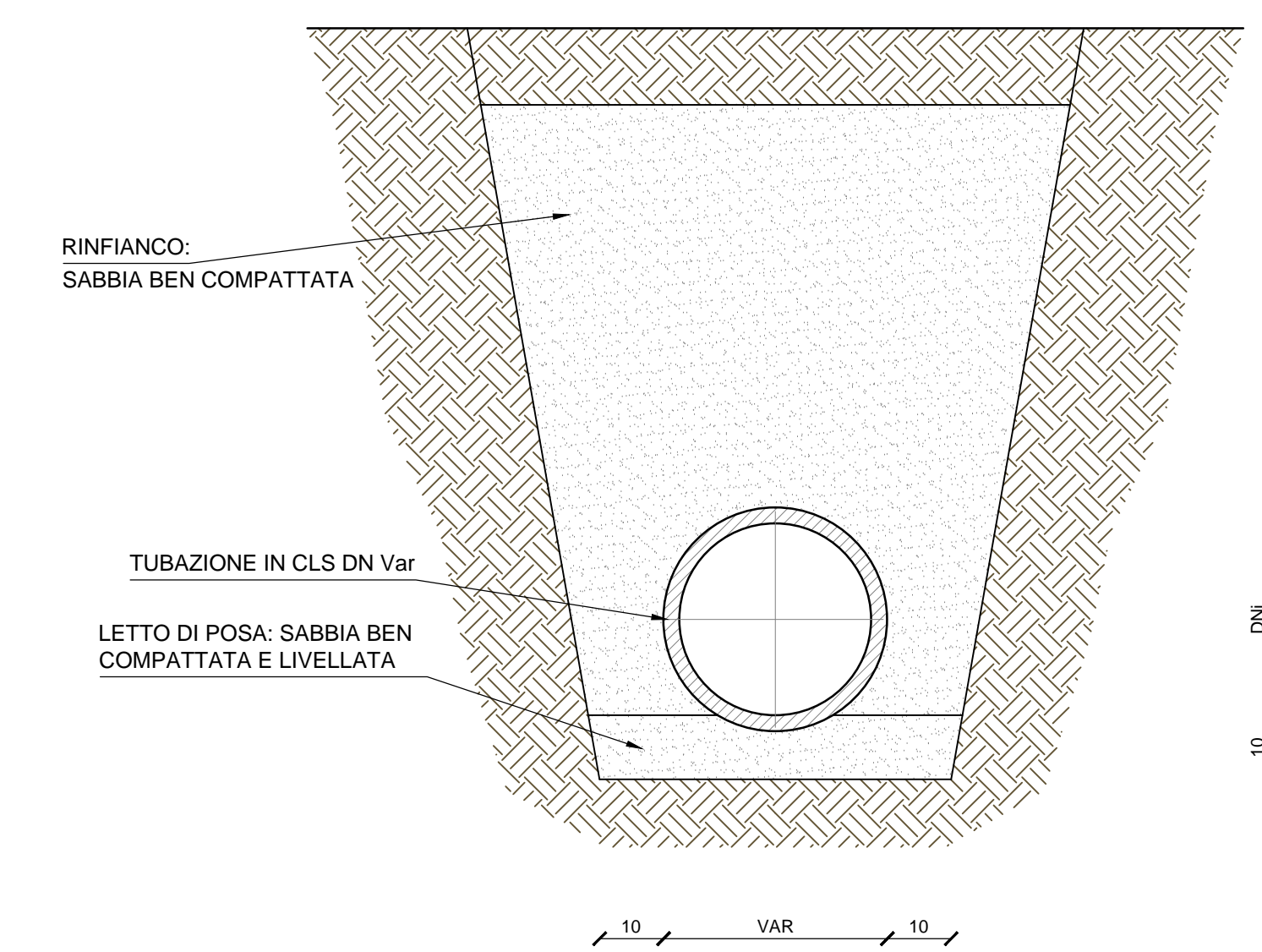


SEZIONE A-A
Scala 1:100



Vasca	12
Tipologia	B
Volume scavo [m³]	2407

SCHEMA SEZIONE DI POSA TUBAZIONE IN CLS DN VAR.
Scala 1:10



CORRIDOIO PLURIMODALE ADRIATICO
ITINERARIO MAGLIE - SANTA MARIA DI LEUCA
S.S. N° 275 "DI S. MARIA DI LEUCA"
LAVORI DI AMMODERNAMENTO E ADEGUAMENTO ALLA SEZ. B DEL D.M. 5.11.2001
S.S. 16 dal km 981+700 al km 985+386 - S.S. 275 dal Km 0+000 al km 37+000
1° Lotto: Dal Km 0+000 di prog. al Km 23+300 di prog.

PROGETTO DEFINITIVO COD. BA283

PROGETTAZIONE: ANAS - STRUTTURA TERRITORIALE PUBBLICA

PROGETTISTI Ing. Alessio SANCORICO - Progettista e Coordinatore Ing. Simone MASOGLIO - Progettista	ATTORI DI SUPPORTO RTP: Lombardi Ingegneria S.r.L. - Struttura TechProject S.r.L. - Calcolo e impianti
COLLABORATORI Geom. Andrea DELL'ARCA Geom. Massimo MARTANO Geom. Giuseppe CALI	
IL COORDINATORE IN FASE DI PROGETTAZIONE Ing. Alessio SANCORICO	
IL RESPONSABILE DEL PROCEDIMENTO Ing. Giovanni FREGALUNGA	
RESPONSABILE PROJECT MANAGEMENT E PROGETTI SPECIALI Ing. Nicola MEO	
IL COMISSARIO STRONZONARIO Ing. Giovanni MEO	

09-OPERA D'ARTE MINORE
Vasche di prima pioggia
Vasca di linea n° 12
Pianta scavi

CODICE PROGETTO	NOME FILE	REVISIONE	SCALA
PROGETTO LIV. PROC. N. PROC. 0903A D 1701	T00_0112_STR_CPO2_B.pdf CODICE ELAB. 1000112STRCP02	B	1:100
B	REVISIONE DEL PROGETTO DEFINITIVO	04/09/2022	
A	REVISIONE DEL PROGETTO DEFINITIVO	08/09/2019	
REV.	DESCRIZIONE	DATA	REDATTO VERIFICATO APPROVATO