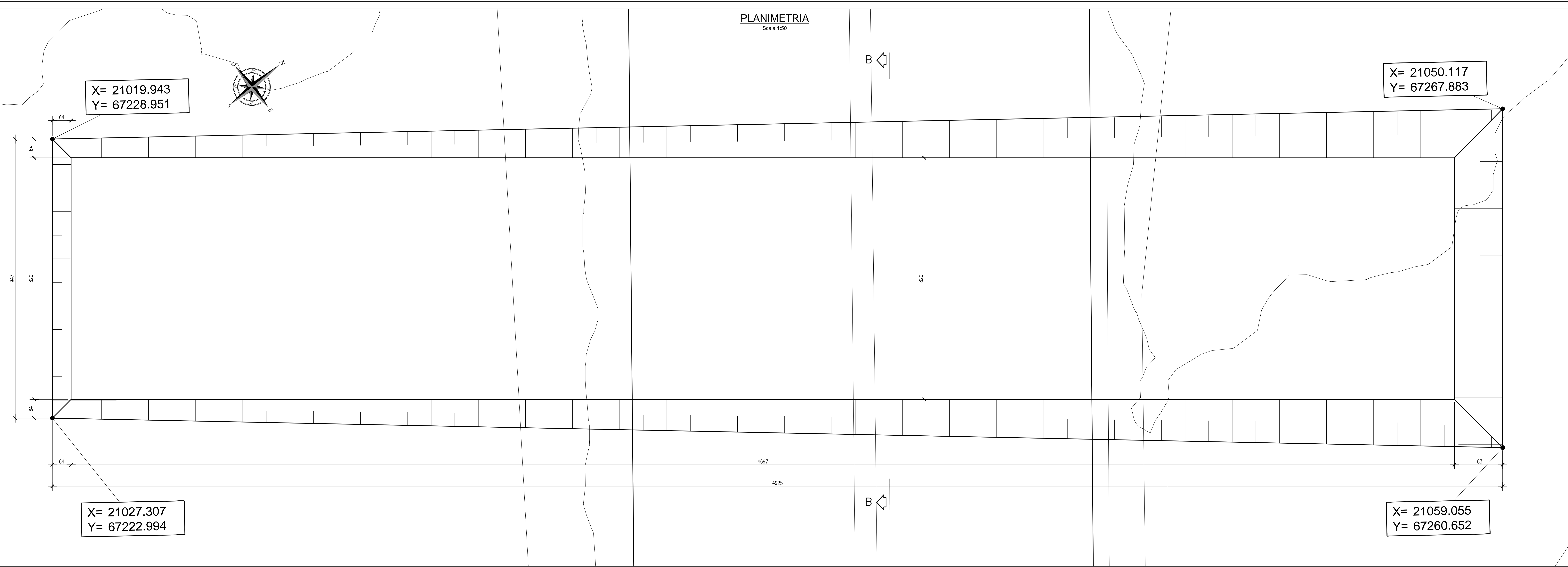
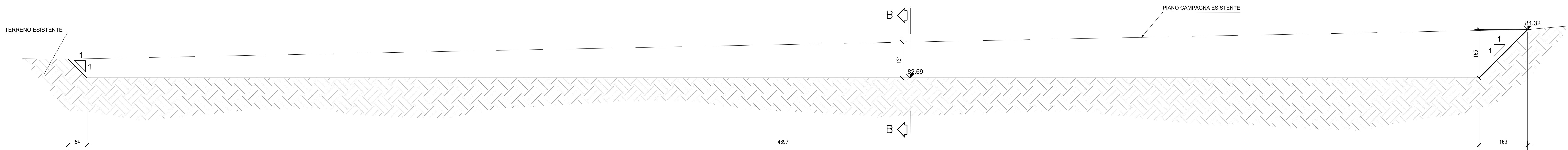


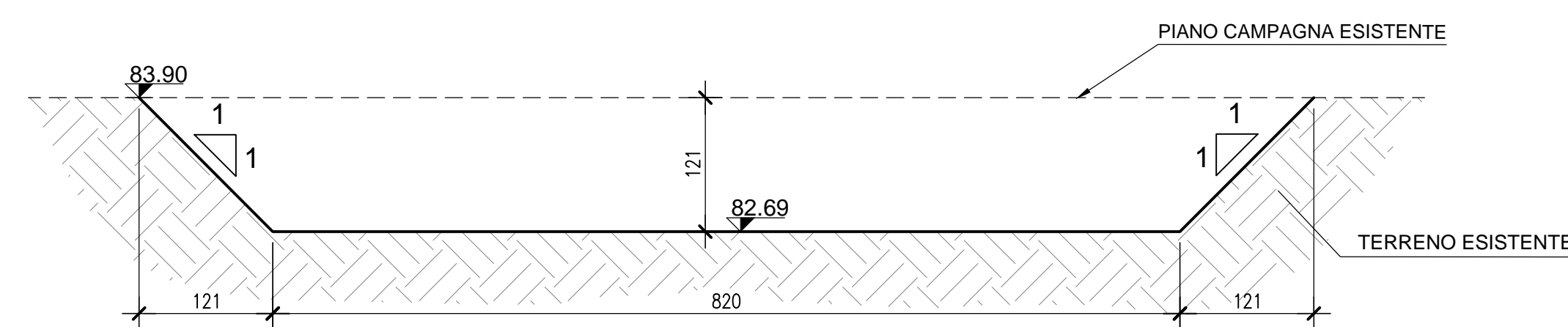
PLANIMETRIA
Scala 1:50



SEZIONE A-A
Scala 1:50



SEZIONE B-B
Scala 1:50



TOMBINO	2
TIPOLOGIA	2 DN800
PK	0+700,49
VOLUME SCAVO [m³]	560,96

Sanas
GRUPPO FS ITALIANE Direzione Progettazione e Realizzazione Lavori

CORRIDOIO PLURIMODALE ADRIATICO
ITINERARIO MAGLIE - SANTA MARIA DI LEUCA
S.S. N° 275 "DI S. MARIA DI LEUCA"
LAVORI DI AMMODERNAMENTO E ADEGUAMENTO ALLA SEZ. B DEL D.M. 5.11.2001
S.S. 16 dal km 985+700 al km 985+386 - S.S. 275 dal Km 0+000 al km 37+000
1° Lotto: Dal Km 0+000 di prog. al Km 23+300 di prog.

PROGETTO DEFINITIVO

COD. BA283

PROGETTAZIONE: ANAS - STRUTTURA TERRITORIALE PUGLIA

<p>I PROGETTISTI Ing. Alberto SANCHIRO - Progettista e Coordinatore Ing. Simone MASCIOLLO - Progettista</p>	<p>ATTIVITA' DI SUPPORTO</p>
<p>COLLABORATORI Geom. Andrea DELL'ANNA Geom. Massimo MANTANO Geom. Giuseppe CALO'</p>	<p>RTP: Lombardi Ingegneria S.r.l. - Strutture TechProject S.r.l. - Geotecnico - Impianti</p>
<p>IL COORDINATORE IN FASE DI PROGETTAZIONE Ing. Alberto SANCHIRO</p>	
<p>IL RESPONSABILE DEL PROCEDIMENTO Ing. Gianfranco PASQUALONIA</p>	
<p>RESPONSABILE PROJECT MANAGEMENT E PROGETTI SPECIALI Ing. Nicola MARZI</p>	
<p>IL COMMISSARIO STRAORDINARIO Ing. Vincenzo MARZI</p>	

09-OPERE D'ARTE MINORI
5-Attraversamenti idraulici
Tombino 2
Pianta scavi

CODICE PROGETTO	NOME FILE	REVISIONE	SCALA:
PROGETTO: L0503A D 1701	TOO_TM02_STR_CP01_B.pdf	B	1:50
CODICE ELAB.	CODICE TRACCE		
L0503A D 1701	TOO_TM02_STR_CP01_B		

REVISIONE DEL PROGETTO DEFINITIVO	Marzo 2022			
REVISIONE DEL PROGETTO DEFINITIVO	Ottobre 2018			
REV.	DESCRIZIONE	DATA	REDATTO	VERIFICATO