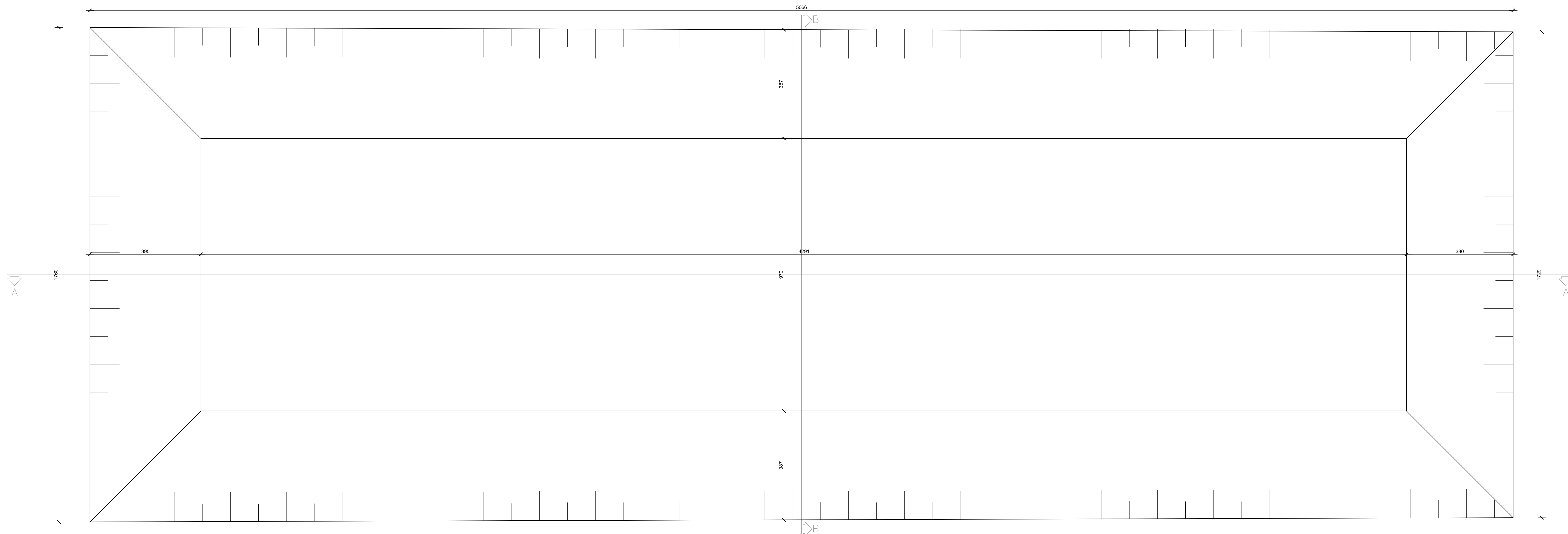


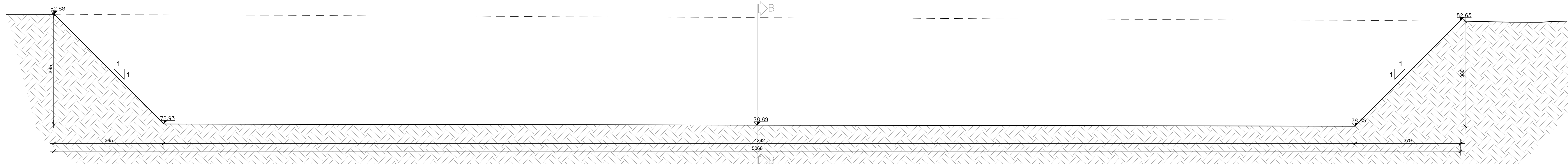
PLANIMETRIA

Scala 1:50



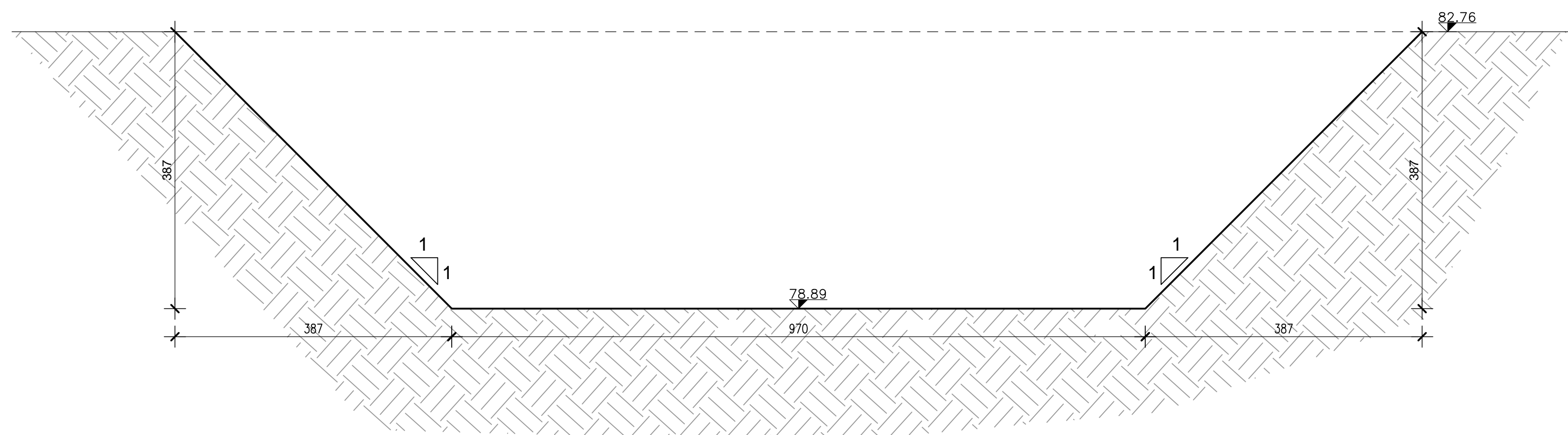
SEZIONE LONGITUDINALE

Scala 1:50



SEZIONE B-B

Scala 1:50



TOMBINO	7
TIPOLOGIA	6 scat. 1mx0,5m
PK	7+232,74
VOLUME SCAVO [m³]	2479,37

Sanas
GRUPPO FS ITALIANE Direzione Progettazione e Realizzazione Lavori

CORRIDOIO PLURIMODALE ADRIATICO
ITINERARIO MAGLIE - SANTA MARIA DI LEUCA
S.S. N° 275 "DI S. MARIA DI LEUCA"
LAVORI DI AMMODERNAMENTO E ADEGUAMENTO ALLA SEZ. B DEL D.M. 5.11.2001
S.S. 16 dal km 983+700 al km 985+386 - S.S. 275 dal Km 0+000 al km 37+000
1° Lotto: Dal Km 0+000 di prog. al Km 23+300 di prog.

PROGETTO DEFINITIVO

cod. BA283

PROGETTAZIONE: ANAS - STRUTTURA TERRITORIALE PUGLIA

I. PROGETTISTI Ing. Alberto SANCHECO - Progettista e Coordinatore Ing. Simona MASCIULLO - Progettista	ATTIVITA' DI SUPPORTO
COLLABORATORI Geom. Andrea DELL'ANNA Geom. Massimo MANTOVANI Geom. Giuseppe CALO'	RTP: Lombardi Ingegneria S.r.l. - Strutturale TechProject S.r.l. - Geometrico Inferio
II. COORDINATORE IN FASE DI PROGETTAZIONE Ing. Alberto SANCHECO	
III. RESPONSABILE DEL PROCEDIMENTO Ing. Gianfranco PASQUALONIA	
RESPONSABILE PROJECT MANAGEMENT E PROGETTI SPECIFICI Ing. Nicola MARZI	
IV. COMMISSARIO STRAORDINARIO Ing. Vincenzo MARZI	

09-OPERE D'ARTE MINORI
5-Attraversamenti idraulici
Tombino 7
Pianta scavi

CODICE PROGETTO	NOME FILE	REVISIONE	SCALA:
PROGETTO: L0503A D 1701	TOO_TM07_STR_CP01_C.pdf	C	Vorìe
CODICE ELAB.	CODICE STR.		
L0503A	D 1701		

REV.	DESCRIZIONE	DATA	REDATTO	VERIFICATO	APPROVATO
C	REVISIONE DEL PROGETTO DEFINITIVO	Marzo 2022			
B	REVISIONE DEL PROGETTO DEFINITIVO	Genno 2019			
A	REVISIONE DEL PROGETTO DEFINITIVO	Ottobre 2018			