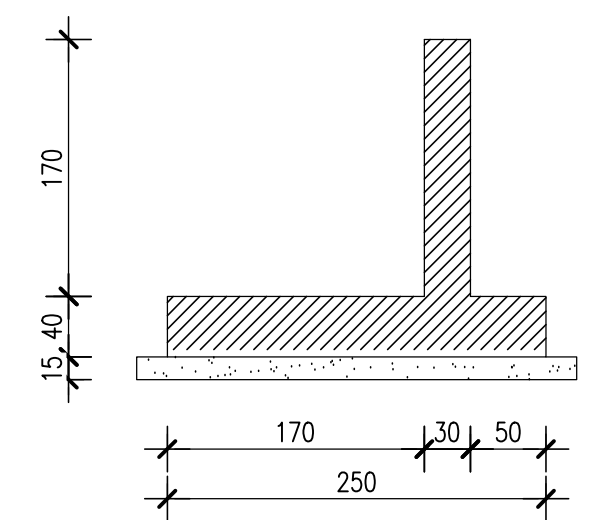


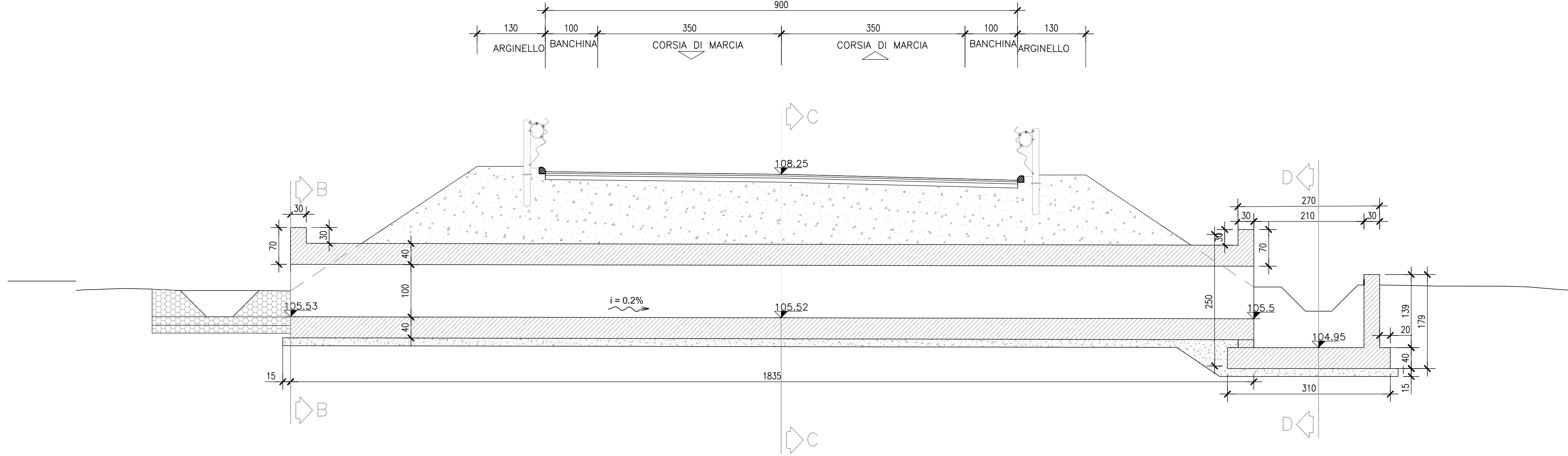
TOMBINO	22
TIPOLOGIA	scat. 1,5mx1m
PK	0+333,43
MISTO CEMENTATO [m³]	105,56
CLS BLINDATURA [m³]	-

MATERIALI		
Calcestruzzi	C12/15 Rck >=15 MPa	Acciai da C.A.
MAGRONE		TIPO B450C salisabile f _{ym} =450 N/mm ²
FONDAZIONE	CLASSE D'ESPOSIZIONE: XC3	(ex FeB44k salisabile) f _{yk} ≥f _{ym} frattile 5%
ELEVAZIONE	C28/35 Rck >=35MPa	(8<Ø≤40) f _{yk} ≥f _{ym} frattile 5%
	classe minima di consistenza S4	f _{yk} ≥f _{ym} frattile 5%
	rapporto A/C <=0,55	1,15<f _{yk} /f _{yk1} <1,35 frattile 10%
	Dosaggio minimo cemento 320kg/mc	(f _{yk} /f _{yk1})<1,25 frattile 10%
	Diametro massimo inerti: 32mm	Abbigliamento (Ag)/<=7,5% frattile 10%
		f _{yk2} 450 N/mm ²
		f _k <= 540 N/mm ²
		(f _k /f _{yk}) >= 1,05
		Reti e tralci elettrosaldati TIPO B450GA
Elemento	Copiffero (cm)	
STRUTTURE CONTROTERRA	40	
INCIDENZA ARMATURA		TOMBINO SCATOLARE: 120 Kg/mc
		MURO: 60 Kg/mc

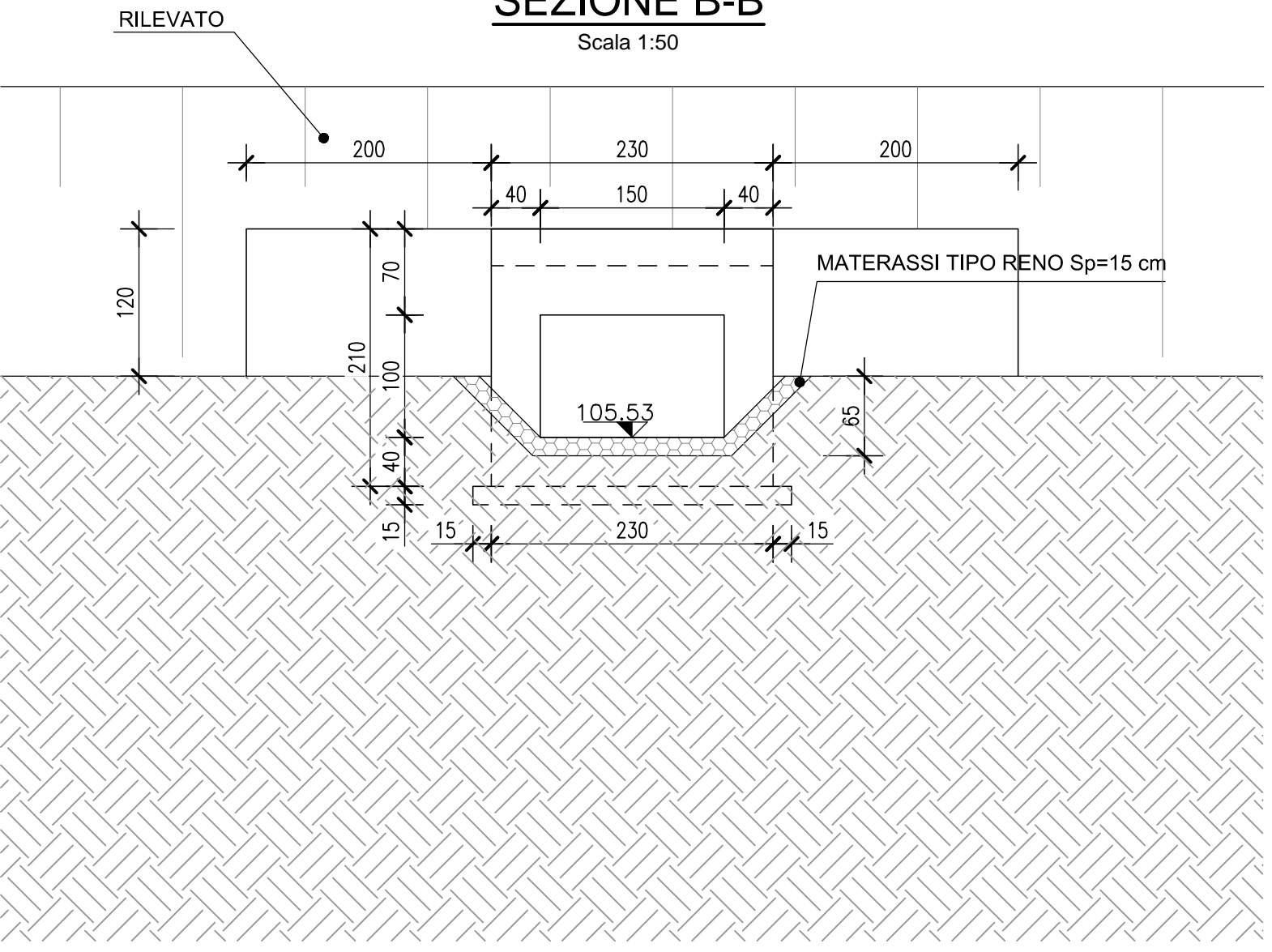
SEZIONE TIPO MURI
Scala 1:50



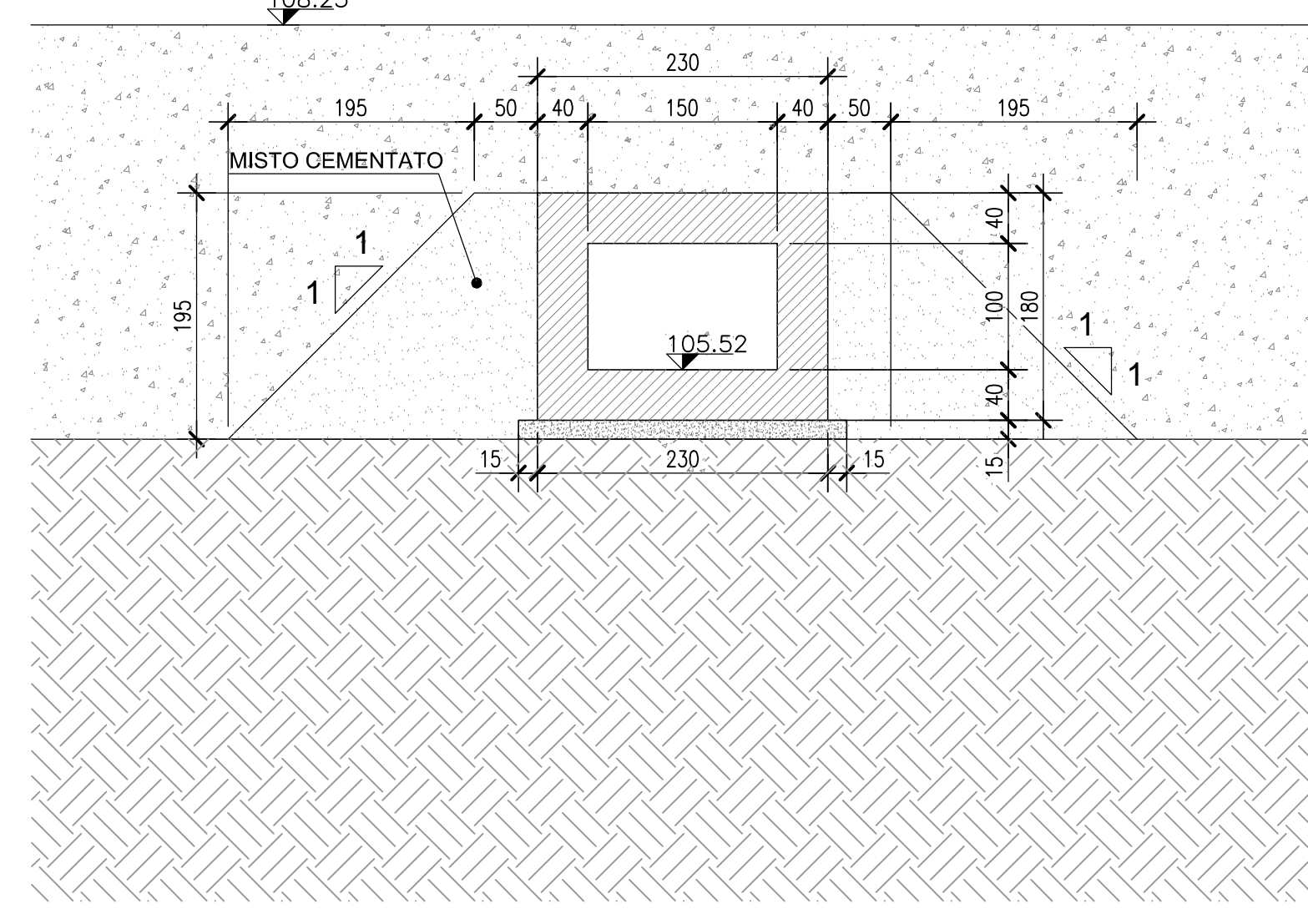
SEZIONE LONGITUDINALE
Scala 1:50



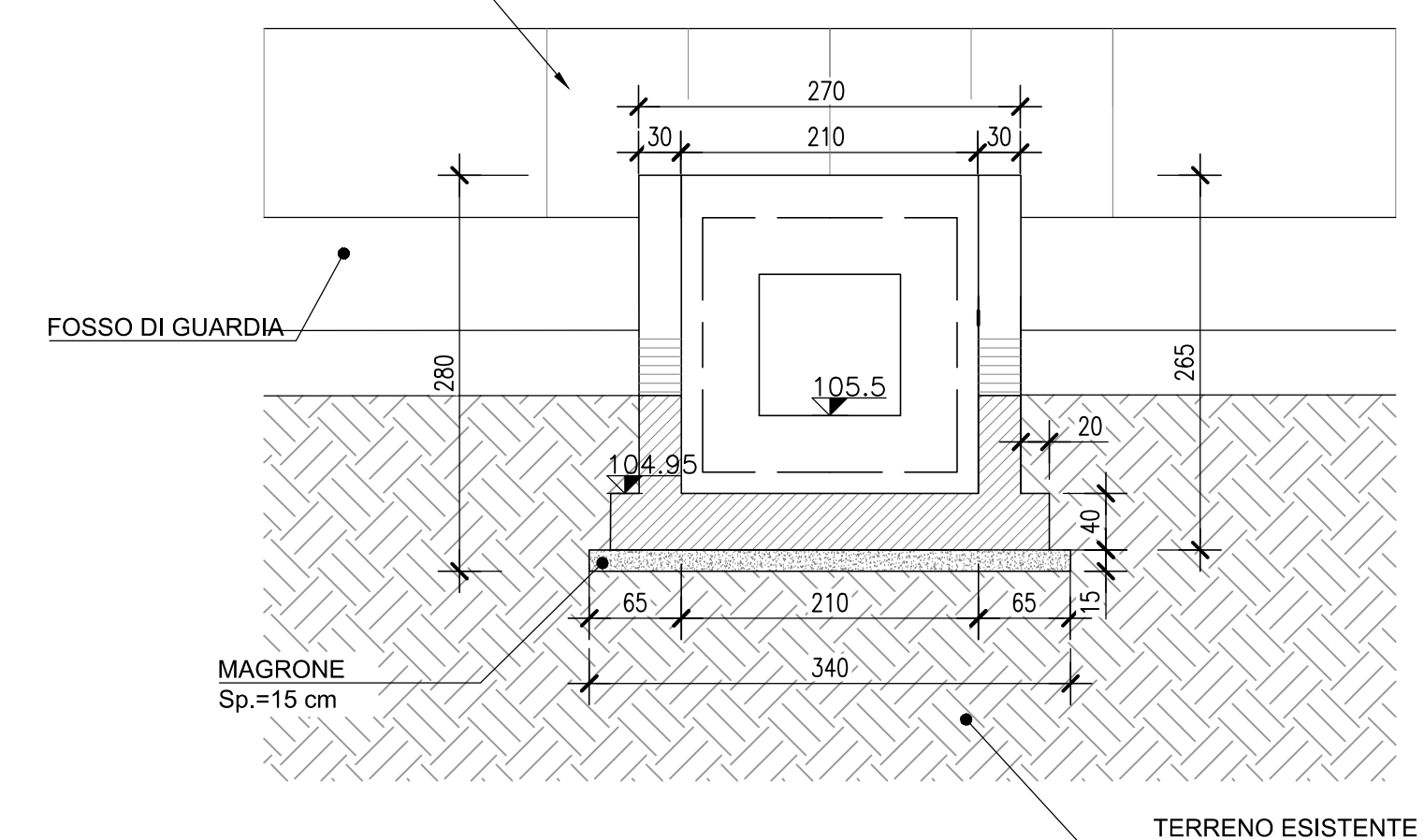
SEZIONE B-B
Scala 1:50



SEZIONE C-C
Scala 1:50



SEZIONE D-D
Scala 1:50



CORRIDOIO PLURIMODALE ADRIATICO
ITINERARIO MAGLIE - SANTA MARIA DI LEUCA
S.S. N° 275 "DI S. MARIA DI LEUCA"
LAVORI DI AMMODERNAMENTO E ADEGUAMENTO ALLA SEZ. B DEL D.M. 5.11.2001
S.S. 16 dal km 981+700 al km 985+186 - S.S. 275 dal Km 0+000 al km 37+000
1° Lotto: Dal Km 0+000 di prog. al Km 23+300 di prog.

PROGETTO DEFINITIVO COD. BA283

PROGETTAZIONE: AMAS - STRUTTURA TERRITORIALE PUGLIA	ATTIVA DI SUPPORTO
PROGETTISTI: Ing. Alberto SANCHECO - Progettista e Coordinatore Ing. Simone MEDICOLI - Progettista	RTP: Lombardi Ingegneria S.r.l. TechProject S.r.l.
COLLABORATORI: Geom. Andrea DELL'AVANA Geom. Massimo MARIANO Geom. Giuseppe GALI'	- Strutture - Geotecnica - Impianti
IL COORDINATORE IN FASE DI PROGETTAZIONE: Ing. Alberto SANCHECO	
IL RESPONSABILE DEL PROCEDIMENTO: Ing. Gianfranco PAGGIALUNGA	
RESPONSABILE PROJECT MANAGEMENT E PROGETTI SPECIALI: Ing. Nicola MARZI	
IL COMISSARIO STRAORDINARIO: Ing. Vincenzo MARZI	

09-OPERE D'ARTE MINORI
5-Attraversamenti idraulici
Tombino 22
Carpenteria

CODICE PROGETTO	NOME FILE	REVISIONE	SCALA:
PROGETTO: LIV. PROG. N. PROJ.	T00_TM22_STR_CP02_C.pdf	C	1:50
ELAB.:	T00TM22STRCP02		
REVISIONE DEL PROGETTO DEFINITIVO	DATA	REDATTO	VERIFICATO
REVISIONE DEL PROGETTO DEFINITIVO	DATA	REDATTO	VERIFICATO
REVISIONE DEL PROGETTO DEFINITIVO	DATA	REDATTO	VERIFICATO
DESCRIZIONE	DATA	REDATTO	VERIFICATO