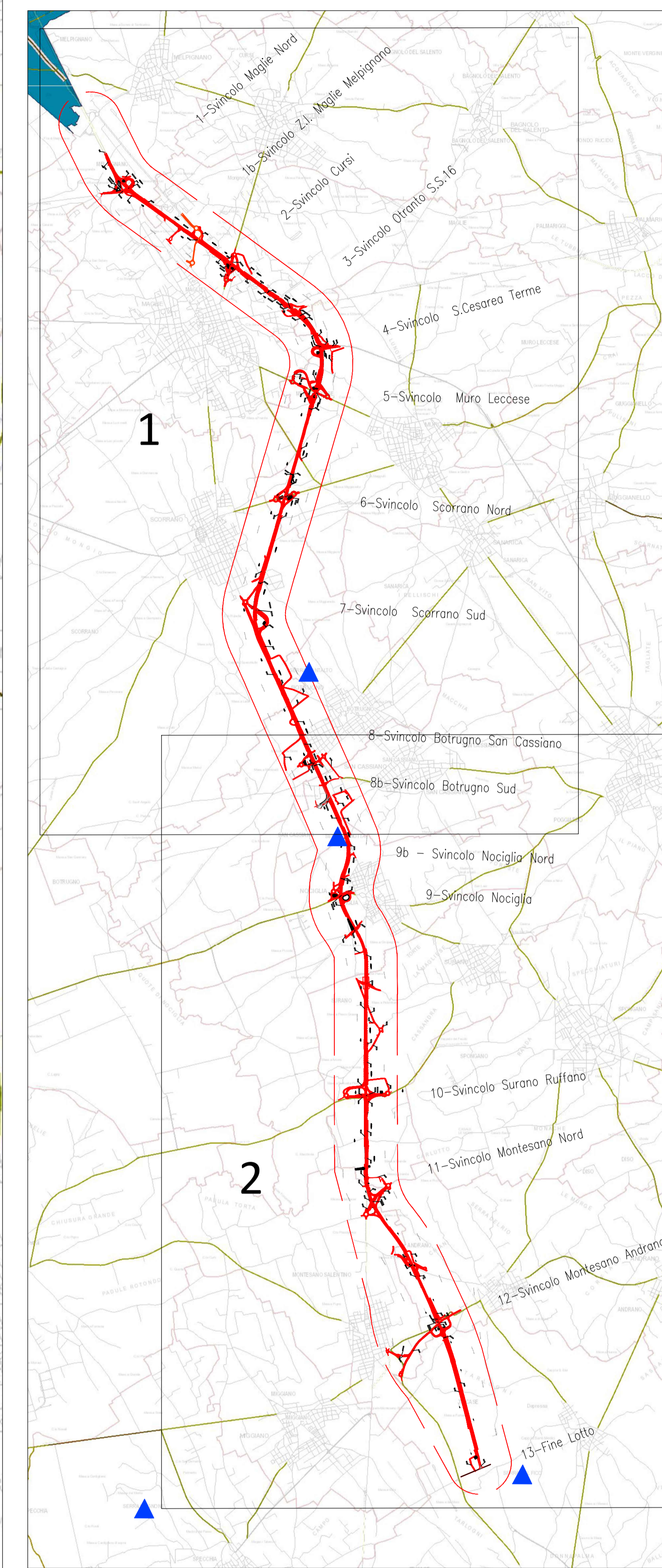


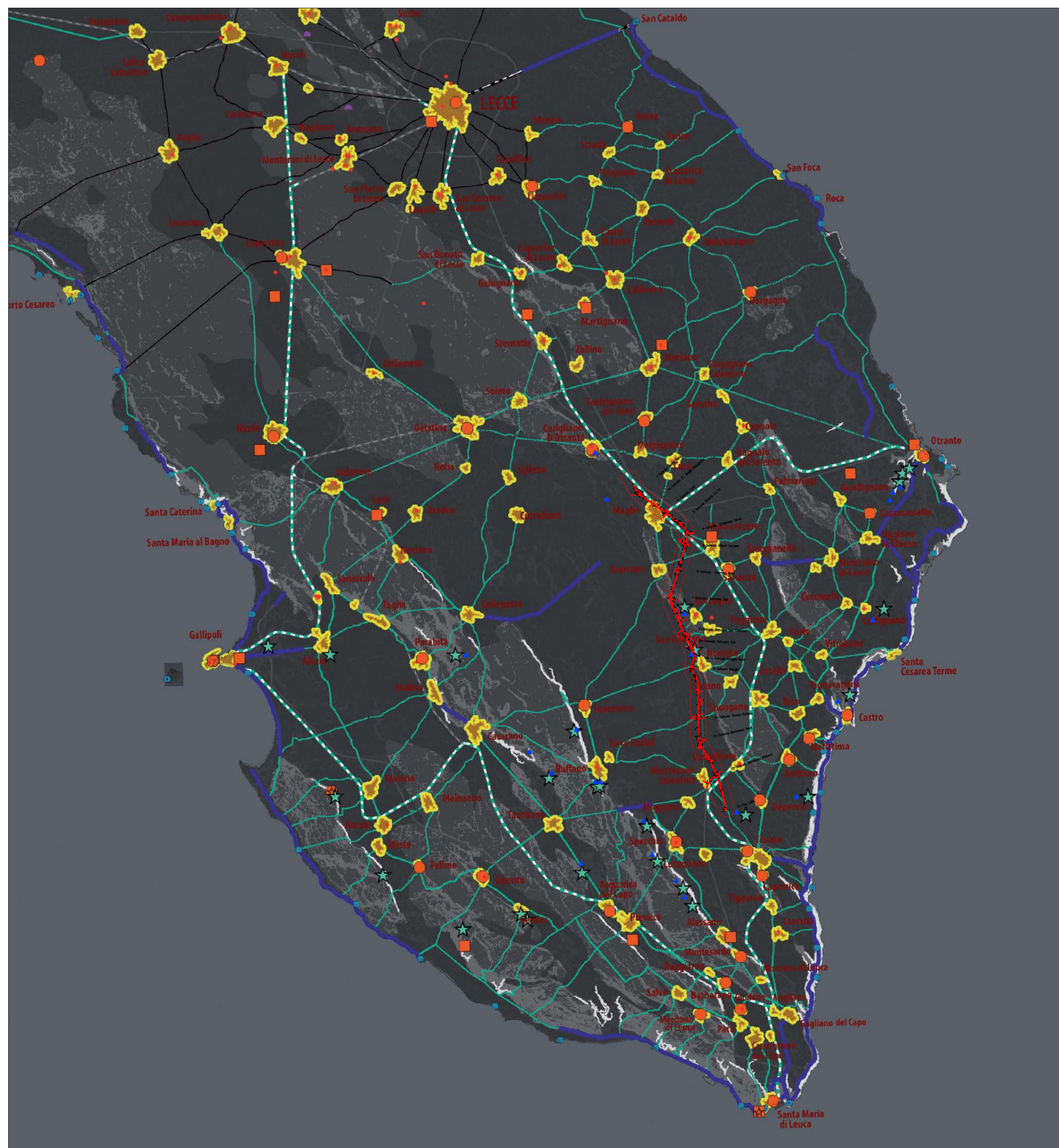
LEGENDA

- S.S. n. 275 - Tracciato del progetto di ammodernamento e adeguamento
- - - Buffer 500 m
- ▲ Luoghi panoramici
- Coni visuali
- Strade a valenza paesaggistica

PIANTA CHIAVE



CARTA DELLA STRUTTURA PERCETTIVA E DELLA VISIBILITA' - STRALCIO 3.2.12.1 DEL PPTR



- ☆ PUNTI PANORAMICI POTENZIALI
 - ★ PUNTI PANORAMICI
 - STRADE PANORAMICHE
 - STRADE DI INTERESSE PAESAGGISTICO
 - FERROVIE DI INTERESSE PAESAGGISTICO
 - STRADE MORFOLOGIE TERRITORIALI
- FULCRI VISIVI ANTROPICI**
- MONASTERI
 - CASTELLI
 - TORRI
 - CAMPANILI
 - TORRI COSTIERE
 - FARI
 - NUCLEI URBANI
- FULCRI VISIVI NATURALI**
- VETTE
 - MONTAGNE OLTRE 900 m
 - CRESTE
- ESPOSIZIONE VISUALE**
- BASSA
 - MEDIA
 - ALTA
- ORIZZONTI PERSISTENTI
- DEPRESSIONI VALLIVE E CARSICHE
- FERROVIE PRINCIPALI
- VIABILITA' PRINCIPALE

Sanas GRUPPO FS ITALIANE *Direzione Progettazione e Realizzazione Lavori*

CORRIDOIO PLURIMODALE ADRIATICO
ITINERARIO MAGLIE - SANTA MARIA DI LEUCA
 S.S. N° 275 "DI S. MARIA DI LEUCA"
LAVORI DI AMMODERNAMENTO E ADEGUAMENTO ALLA SEZ. B DEL D.M. 5.11.2001
 S.S. 16 dal km 981+700 al km 985+386 - S.S. 275 dal km 0+000 al km 37+000
 1° Lotto: Dal Km 0+000 di prog. al Km 23+300 di prog.

PROGETTO DEFINITIVO COD. BA283

PROGETTAZIONE: ANAS - COORDINAMENTO TERRITORIALE PUGLIA

I PROGETTISTI Ing. Alberto SANCIBRICO - Progettista e Coordinatore Ing. Stefano MASCIULLO - Progettista	ATTIVITA' DI SUPPORTO ETACONS s.p.a. società di ingegneria Ing. Primo STAGI Arch. Lucio M. LEPORE Ing. Antonio COLUCCIA
I COLLABORATORI Geom. Andrea DELL'ARBA Geom. Massimo SARTORI Geom. Giuseppe CALI'	
I COORDINATORI IN FASE DI PROGETTAZIONE Ing. Alberto SANCIBRICO	
I RESPONSABILI DEL PROCEDIMENTO Ing. Gianfranco PROIUNZANO	
RESPONSABILE PROJECT MANAGEMENT E PROGETTI SPECIALI Ing. Nicola MARZI	
I COMMISSARI STRAORDINARI Ing. Vincenzo MARZI	

PERCEZIONE VISIVA ED INTERVISIBILITA'
 Carta della percezione visiva ed intervisibilità - Tavola 1 di 2

CODICE PROGETTO	NOME FILE	REVISIONE	SCALA:
PROGETTO LV. PROJ. N. PROJ.	T00_IAD0_AMB_CT21_A		1:20000
CODICE CLIENTE: T00IAD0AMBCT21 CODICE PROGETTO: 1701			
A	REVISIONE PROGETTO DEFINITIVO	Aprile 2022	
REV.	DESCRIZIONE	DATA	REDATTO VERIFICATO APPROVATO