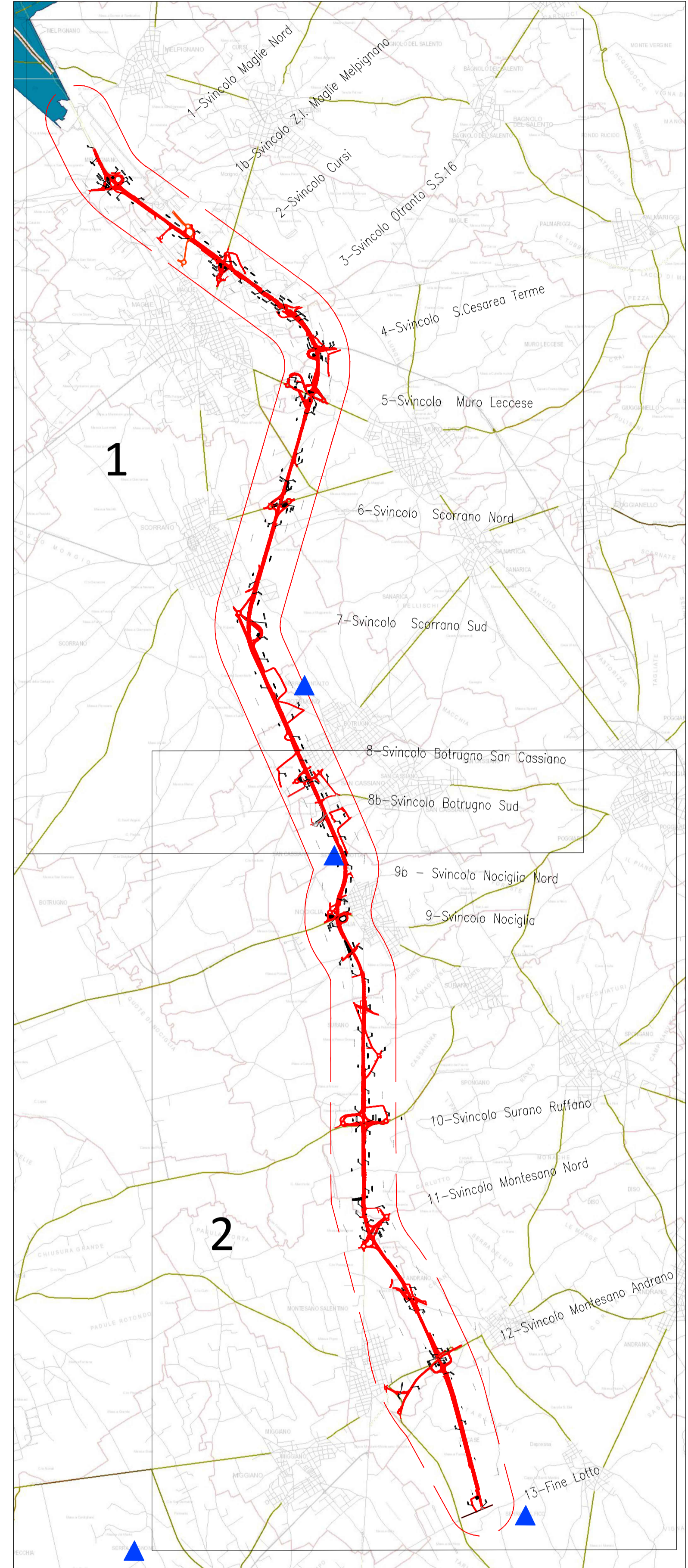


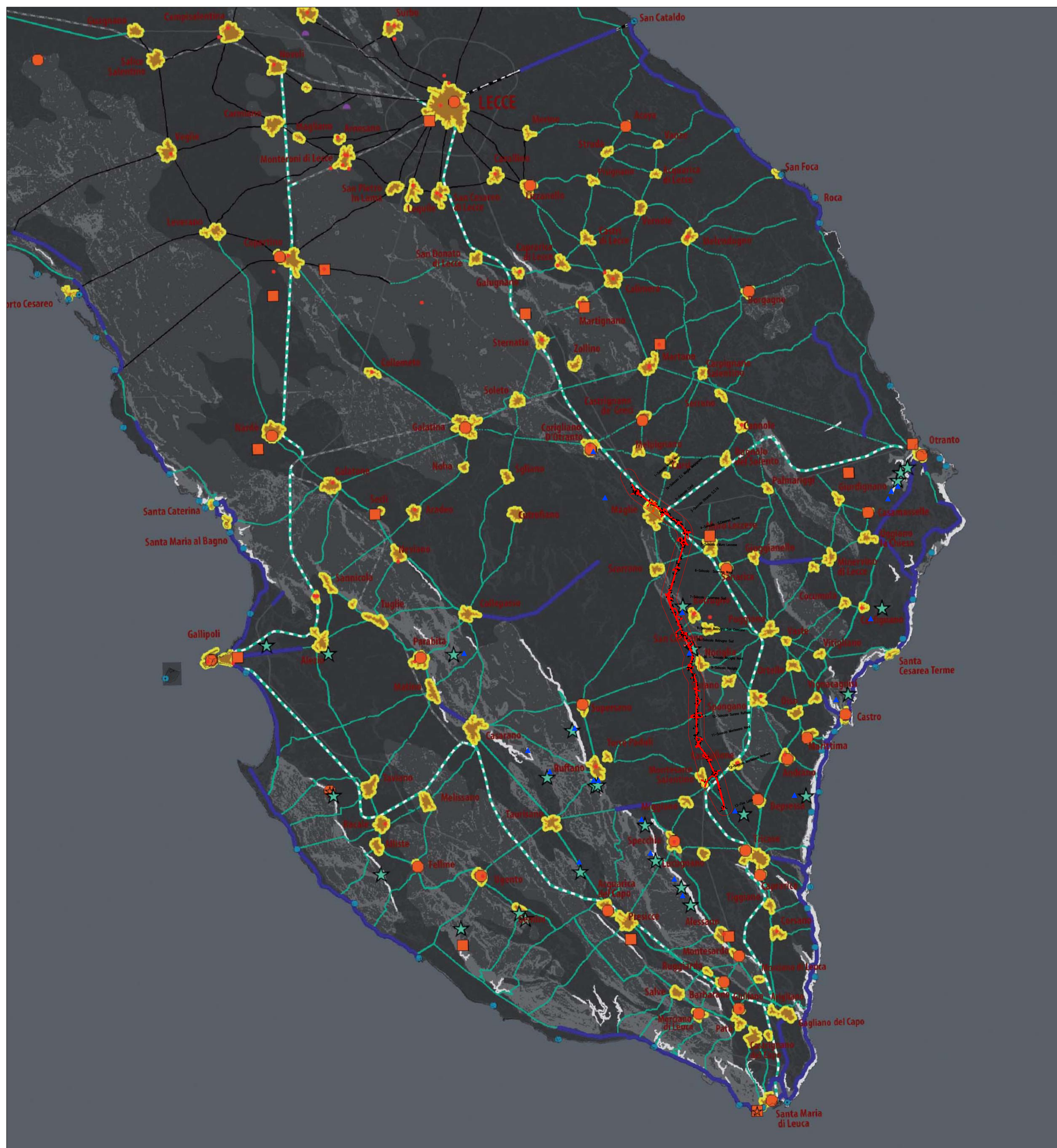
LEGENDA

- S.S. n. 275 - Tracciato del progetto di ammodernamento e adeguamento
- Buffer 500 m
- Luoghi panoramici
- Coni visuali
- Strade a valenza paesaggistica

PIANTA CHIAVE



CARTA DELLA STRUTTURA PERCETTIVA E DELLA VISIBILITA' - STRALCIO 3.2.12.1 DEL PPTR



- PUNTI PANORAMICI POTENZIALI
- PUNTI PANORAMICI
- STRADE PANORAMICHE
- STRADE DI INTERESSE PAESAGGISTICO
- FERROVIE DI INTERESSE PAESAGGISTICO
- STRADE MORFOTIPOLOGIE TERRITORIALI

FULCRI VISIVI ANTROPICI

- MONASTERI
- CASTELLI
- TORRI
- CAMPANILI
- TORRI COSTIERE
- FARI
- NUCLEI URBANI

FULCRI VISIVI NATURALI

- VETTE
- MONTAGNE OLTRE 900 m
- CRESTE

ESPOSIZIONE VISUALE

- BASSA
- MEDIA
- ALTA
- ORIZZONTI PERSISTENTI
- DEPRESSIONI VALLIVE E CARSICHE
- FERROVIE PRINCIPALI
- VIABILITA' PRINCIPALE



**CORRIDOIO PLURIMODALE ADRIATICO**  
**ITINERARIO MAGLIE - SANTA MARIA DI LEUCA**  
 S.S. N° 275 "DI S. MARIA DI LEUCA"  
 LAVORI DI AMMODERNAMENTO E ADEGUAMENTO ALLA SEZ. B DEL D.M. 5.11.2001  
 S.S. 16 dal km 981+700 al km 985+386 - S.S. 275 dal km 0+000 al km 37+000  
 1° Lotto: Dal Km 0+000 di prog. al Km 23+300 di prog.

**PROGETTO DEFINITIVO** COD. BA283

PROGETTAZIONE: ANAS - GOVERNAMENTO TERRITORIALE PUGLIA

I PROGETTISTI Ing. Alberto SANCARICO - Progettista e Coordinatore Ing. Simone MASCIUOLO - Progettista	ATTIVITA' DI SUPPORTO ETACONS s.r.l. Ing. Primo STAGI Arch. Luca M. LEPORE Ing. Antonio OLIVIERA
COLLABORATORI Geom. Andrea DELL'ANNA Geom. Roberto MARINO Geom. Giuseppe CALF	
IL COORDINATORE IN FASE DI PROGETTAZIONE Ing. Alberto SANCARICO	
IL RESPONSABILE DEL PROCEDIMENTO Ing. Gianfranco RAQUALLANGA	
RESPONSABILE PROJECT MANAGEMENT E PROGETTI SPECIALI Ing. Nicola MARZ	
IL COMISSARIO STRADONARIO Ing. Vincenzo MARZ	

**PERCEZIONE VISIVA ED INTERVISIBILITA'**  
 Carta della percezione visiva ed intervisibilità - Tavola 2 di 2

CODICE PROGETTO	NOME FILE	REVISIONE	SCALA:
PROGETTO	TOO_IAD0_AMB_CT22_A		1:20000
ELABORAZIONE	TOO_IAD0_AMB_CT22		
REV. A	REVISIONE: PROGETTO DEFINITIVO	DATA: Aprile 2022	
REV.	DESCRIZIONE	DATA	REDATTO VERIFICATO APPROVATO