

**CORRIDOIO PLURIMODALE ADRIATICO  
ITINERARIO MAGLIE - SANTA MARIA DI LEUCA**

**S.S. N° 275 "DI S. MARIA DI LEUCA"**

**LAVORI DI AMMODERNAMENTO E ADEGUAMENTO ALLA SEZ. B DEL D.M. 5.11.2001**

S.S. 16 dal km 981+700 al km 985+386 - S.S. 275 dal Km 0+000 al km 37+000

**1° Lotto: Dal Km 0+000 di prog. al Km 23+300 di prog.**

**PROGETTO DEFINITIVO**

COD. BA283

**PROGETTAZIONE: ANAS - STRUTTURA TERRITORIALE PUGLIA**

**I PROGETTISTI**

Ing. Alberto SANCHIRICO - Progettista e Coordinatore  
Ing. Simona MASCIULLO - Progettista

**ATTIVITA' DI SUPPORTO**

**COLLABORATORI**

Geom. Andrea DELL'ANNA  
Geom. Massimo MARTANO  
Geom. Giuseppe CALO'

**IL COORDINATORE IN FASE DI PROGETTAZIONE**

Ing. Alberto SANCHIRICO

**IL RESPONSABILE DEL PROCEDIMENTO**

Ing. Gianfranco PAGLIALUNGA

**RESPONSABILE PROJECT MANAGEMENT E PROGETTI SPECIALI**

Ing. Nicola MARZI

**IL COMMISSARIO STRAORDINARIO**

Ing. Vincenzo MARZI

**CANTIERIZZAZIONE**

Schede aree di cantiere

**CODICE PROGETTO**

PROGETTO      LIV. PROG.      N. PROG.

L0503A    D    1701

**NOME FILE**

T00CA01CANSC01B

CODICE  
ELAB.

T00CA01CANSC01

**REVISIONE**

**SCALA:**

B

VARIE

B

REVISIONE DEL PROGETTO DEFINITIVO

Marzo 2022

A

REVISIONE DEL PROGETTO DEFINITIVO

Giugno 2018

REV.

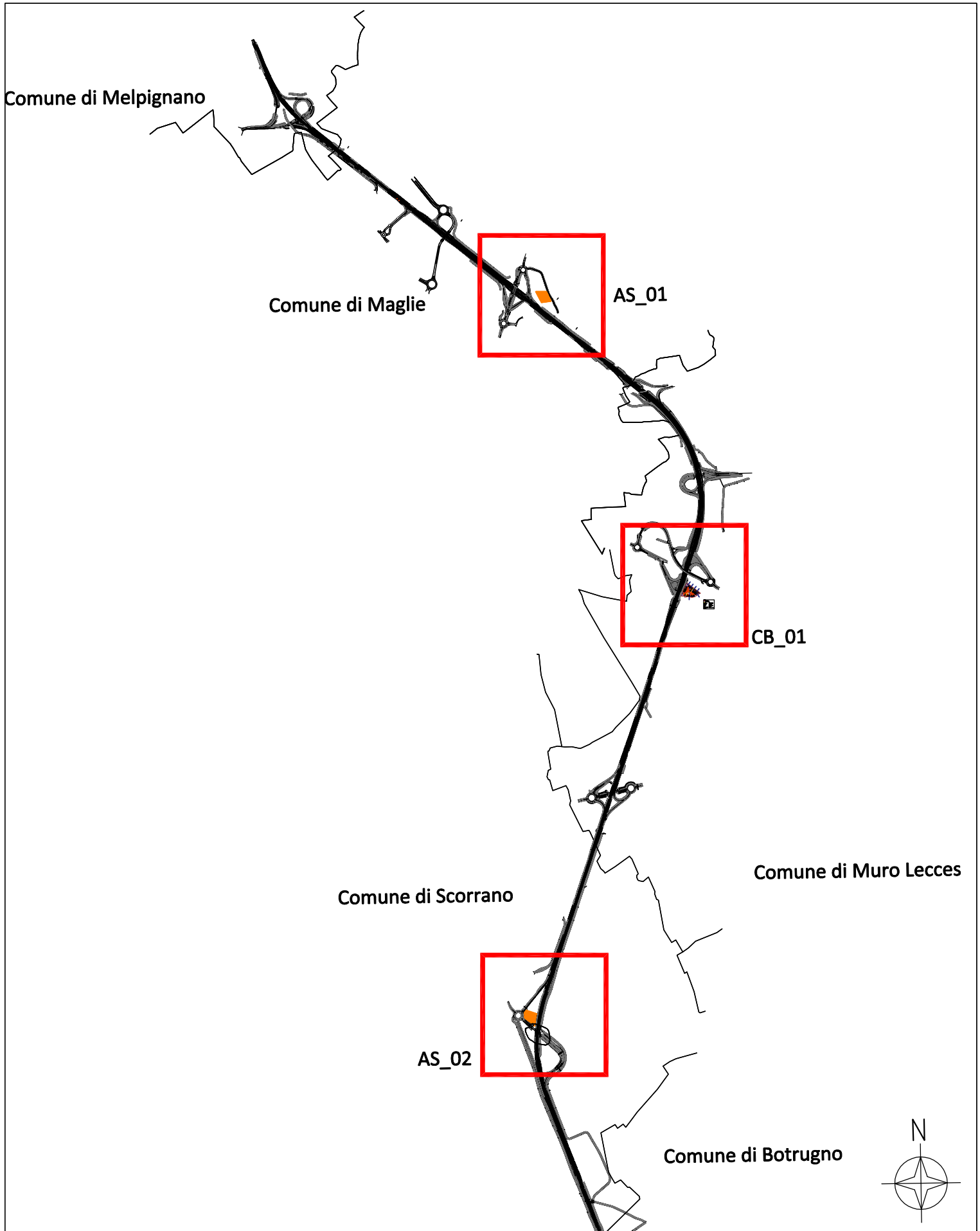
DESCRIZIONE

DATA

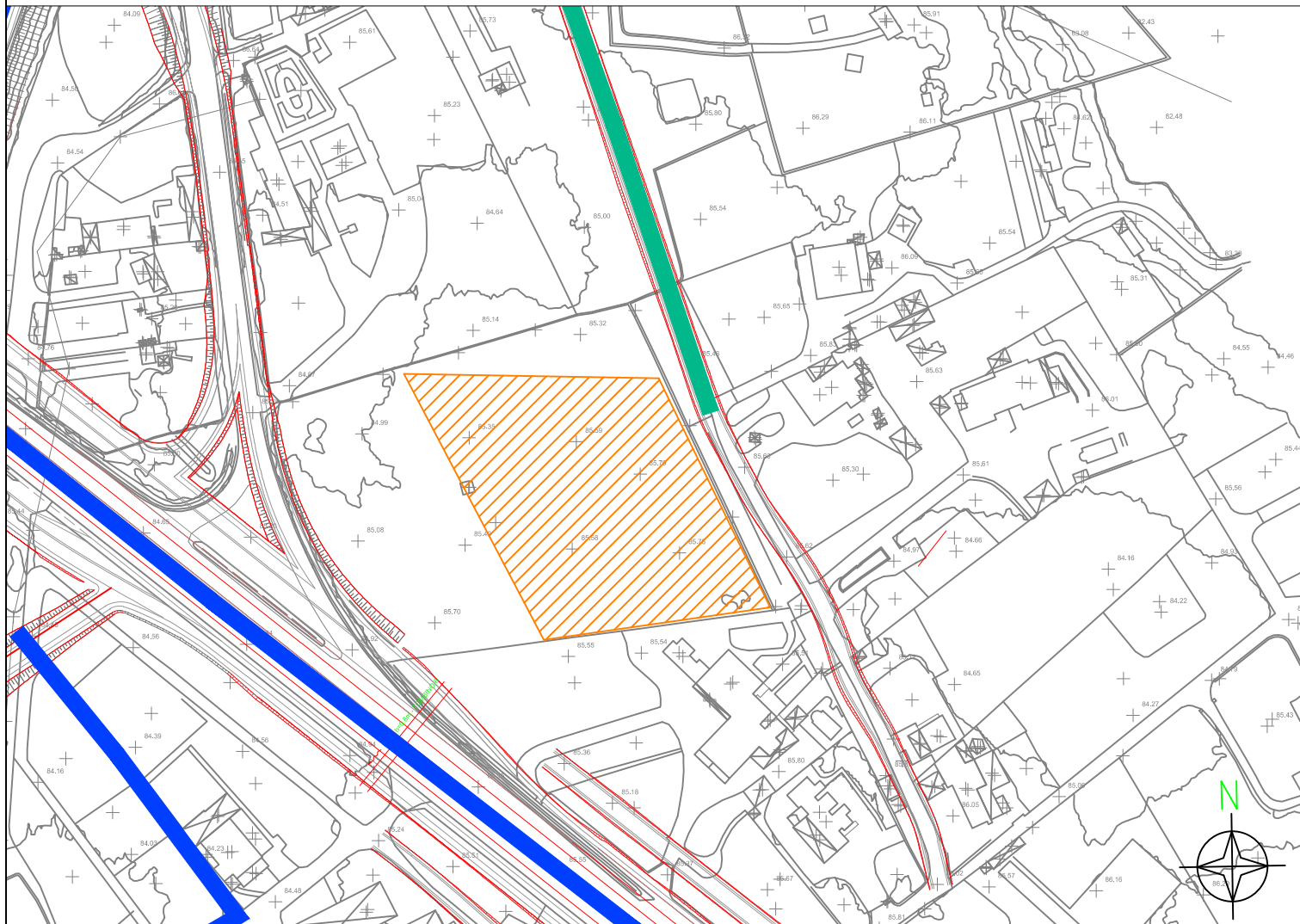
REDATTO

VERIFICATO

APPROVATO



Cantiere AS\_01  
Provincia: Lecce  
Comune: Maglie  
Superficie: 6033 mq  
Scala 1:2000



### Legenda

- Area di stoccaggio
- Piste di cantiere su tracciato di progetto
- Viabilità di cantiere esistente

### ORGANIZZAZIONE CANTIERE OPERATIVO TIPO

- Recinzione
- Servizi igienici
- Ufficio

### MISURE DI ATTENUAZIONE IMPATTI

- Accorgimento per i lavori di scavo con regimentazione delle acque meteoriche per limitare il dilavamento del terreno
- Eventuale installazione di una vasca di accumulo per la raccolta di eventuale acqua mista a cemento dispersa nei getti di calcestruzzo
- Protezione della vegetazione tramite reti provvisorie antipolveri
- Accantonamento del terreno vegetale con periodica bagnatura dei cumuli
- Recinzione a maglia variabile e parzialmente interrata dell'area per impedire l'accesso alle specie faunistiche nelle aree di cantiere
- Localizzazione temporale degli interventi di scavo fuori dal periodo riproduttivo

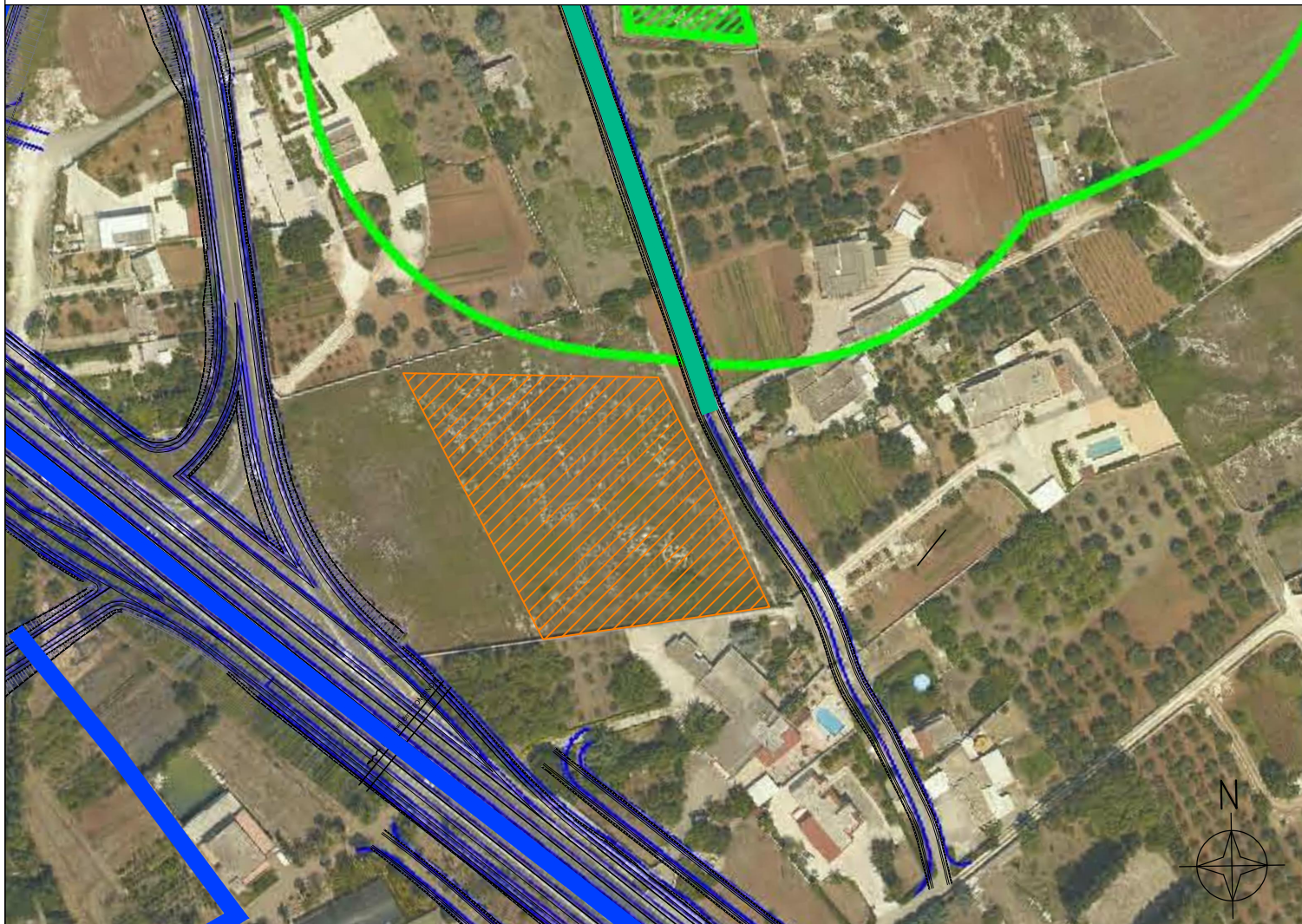
Cantiere AS\_01  
Provincia: Lecce  
Comune: Maglie  
Superficie: 6033 mq  
Scala 1:2000



### Legenda

-  Area di stoccaggio
-  Piste di cantiere su tracciato di progetto
-  Viabilità di cantiere esistente

Cantiere AS\_01  
Provincia: Lecce  
Comune: Maglie  
Superficie: 6033 mq  
Scala 1:2000



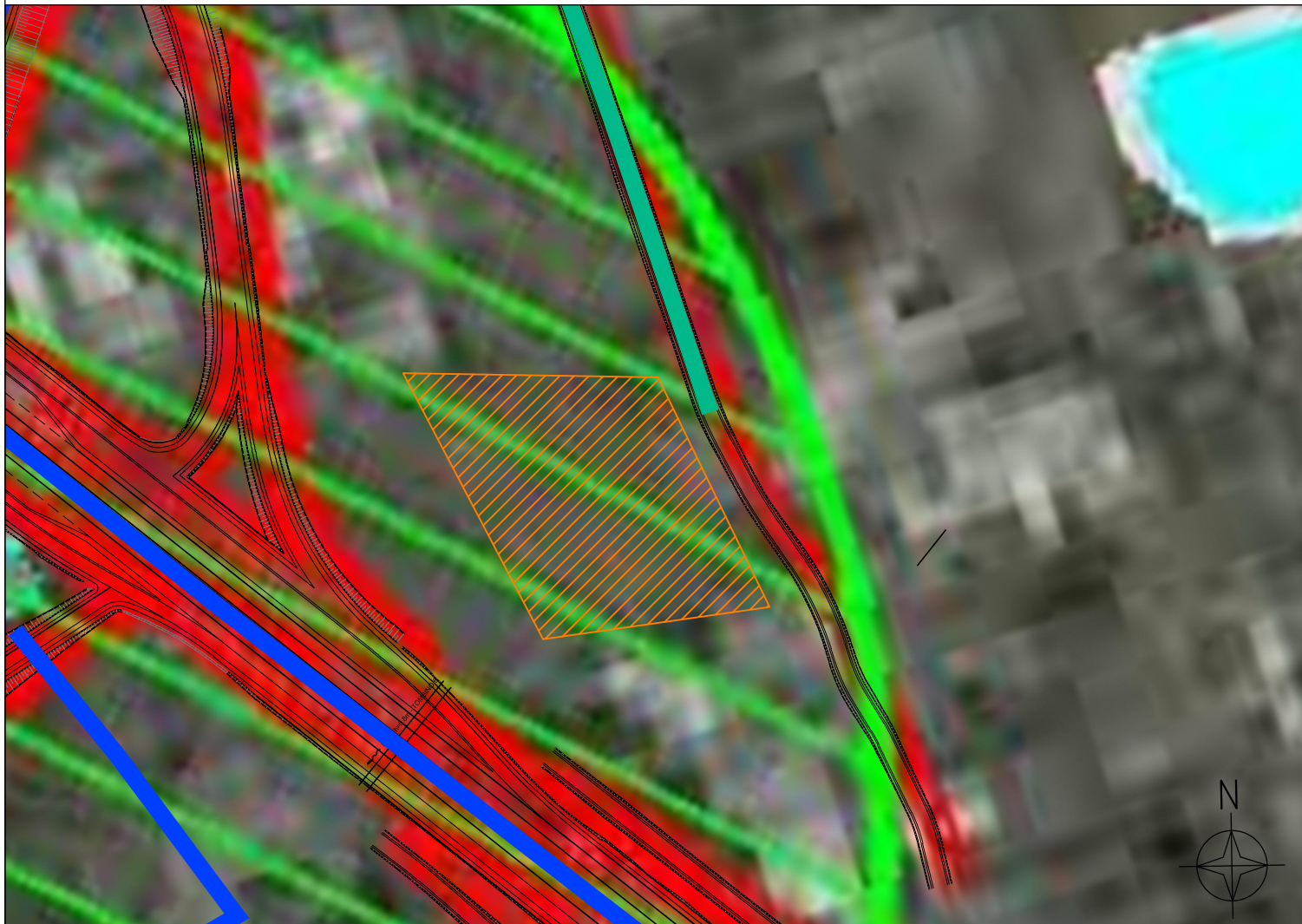
### Legenda

-  Area di stoccaggio
-  Piste di cantiere su tracciato di progetto
-  Viabilità di cantiere esistente

### 6.2.1 - Componenti botanico-vegetazionali


-  BP - Boschi
-  UCP - Aree di rispetto dei boschi (100m - 50m - 20m)

Cantiere AS\_01  
Provincia: Lecce  
Comune: Maglie  
Superficie: 6033 mq  
Scala 1:2000

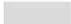




### Legenda

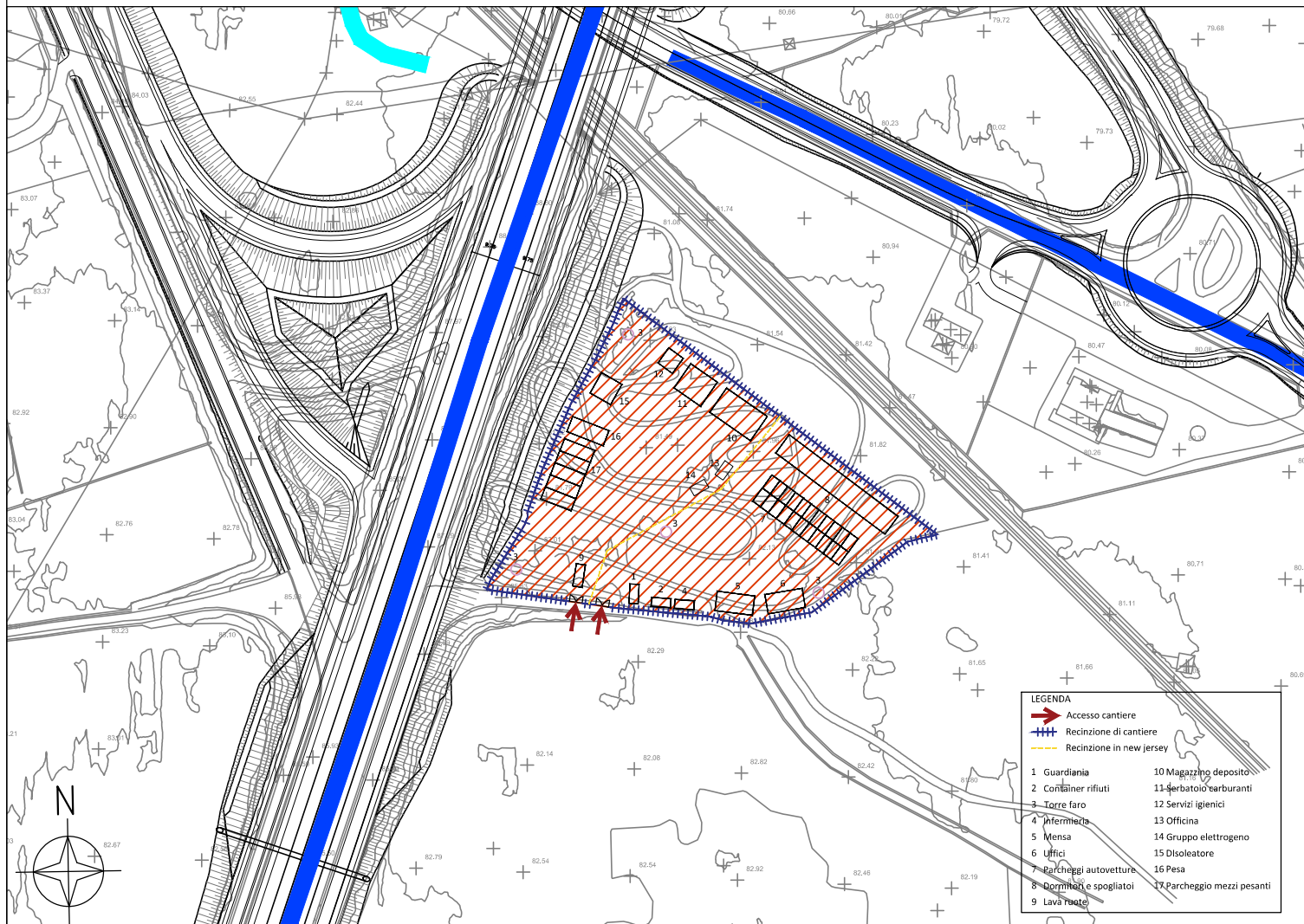
 Area di stoccaggio  Piste di cantiere su tracciato di progetto

 Viabilità di cantiere esistente

#### PERICOLOSITA' IDRAULICA (PAI PUGLIA)

 bassa (BP)  
 media (MP)  
 alta (AP)

Cantiere CB\_01  
Provincia: Lecce  
Comune: Muro Leccese  
Superficie: 7342 mq  
Scala 1:2000



### Legenda



Cantiere base



Piste di cantiere da ripristinare

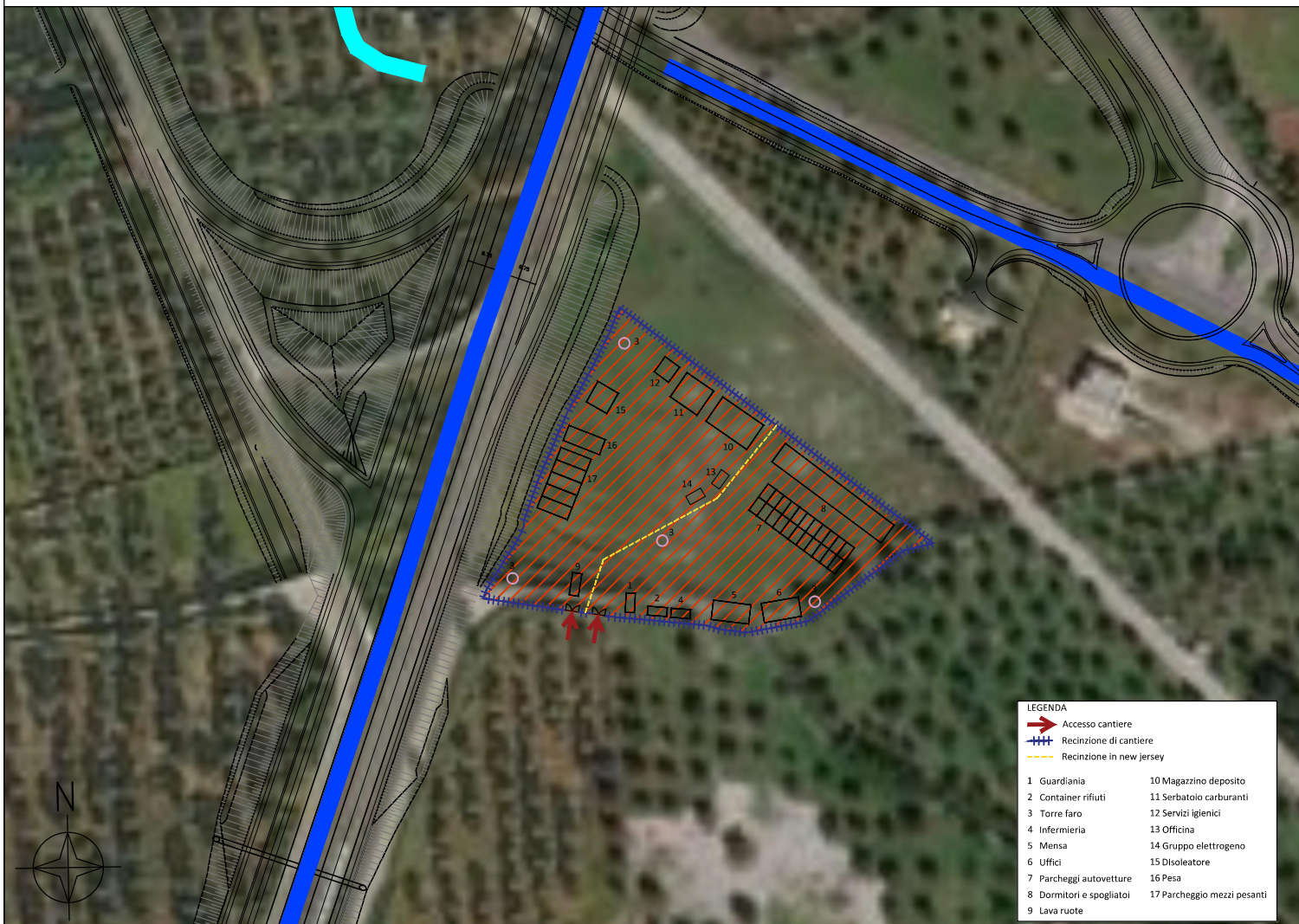


Viabilità di cantiere esistente

### MISURE DI ATTENUAZIONE IMPATTI

- Accorgimento per i lavori di scavo con regimentazione delle acque meteoriche per limitare il dilavamento del terreno
- Eventuale installazione di una vasca di accumulo per la raccolta di eventuale acqua mista a cemento dispersa nei getti di calcestruzzo
- Protezione della vegetazione tramite reti provvisorie antipolveri
- Accantonamento del terreno vegetale con periodica bagnatura dei cumuli
- Recinzione a maglia variabile e parzialmente interrata dell'area per impedire l'accesso alle specie faunistiche nelle aree di cantiere
- Localizzazione temporale degli interventi di scavo fuori dal periodo riproduttivo

Cantiere CB\_01  
Provincia: Lecce  
Comune: Muro Leccese  
Superficie: 7342 mq  
Scala 1:2000



### Legenda



Area di stoccaggio



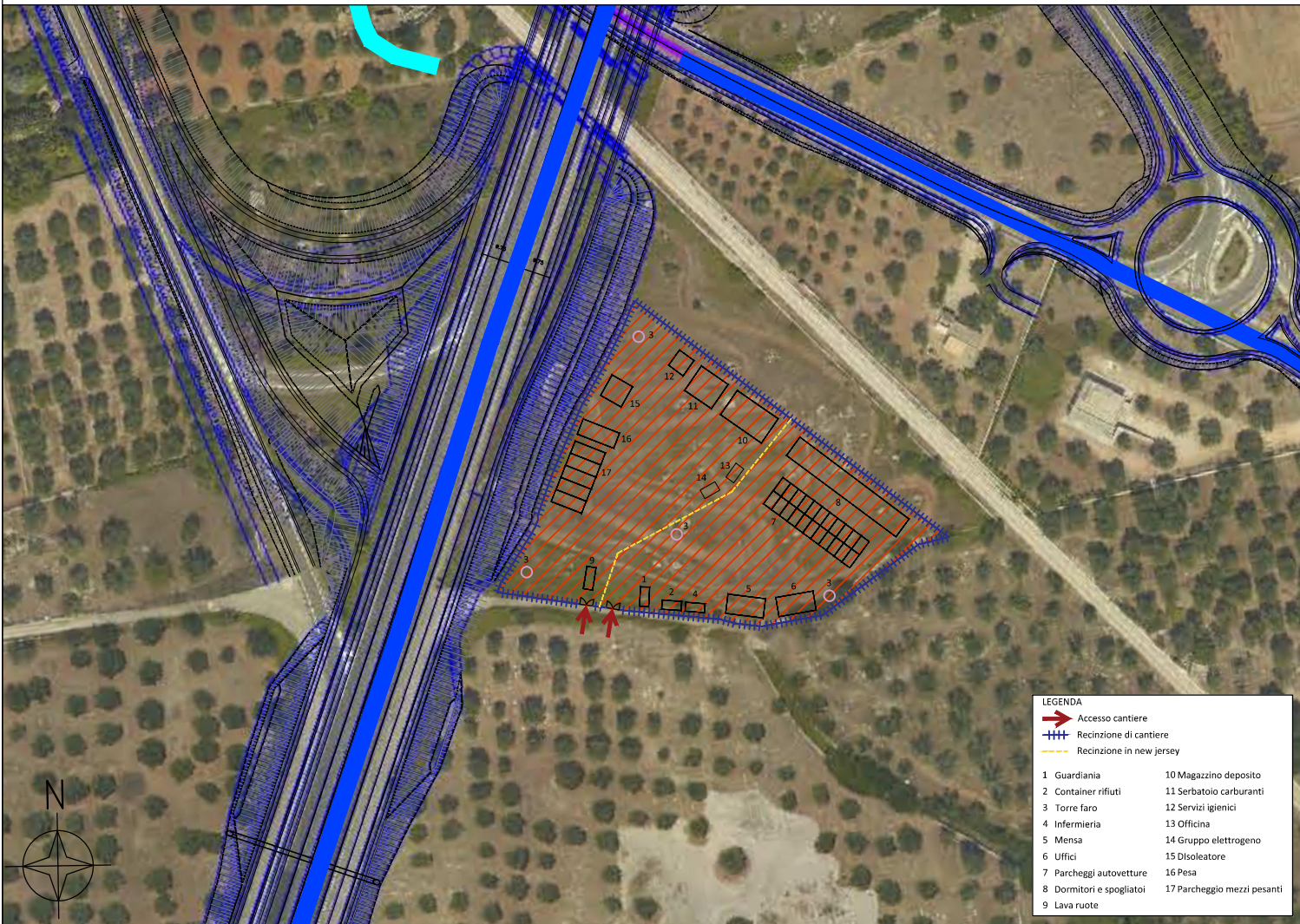
Piste di cantiere da ripristinare



Viabilità di cantiere esistente



Cantiere CB\_01  
Provincia: Lecce  
Comune: Muro Leccese  
Superficie: 7342 mq  
Scala 1:2000



**LEGENDA**

	Accesso cantiere
	Recinzione di cantiere
	Recinzione in new jersey
1	Guardiania
2	Container rifiuti
3	Torre faro
4	Infermeria
5	Mensa
6	Uffici
7	Parcheggi autovetture
8	Dormitori e spogliatoi
9	Lava ruote
10	Magazzino deposito
11	Serbatoio carburanti
12	Servizi igienici
13	Officina
14	Gruppo elettrogeno
15	Disoleatore
16	Pesa
17	Parcheggio mezzi pesanti

**Legenda**



Area di stoccaggio



Piste di cantiere da ripristinare



Viabilità di cantiere esistente

Cantiere CB\_01  
Provincia: Lecce  
Comune: Muro Leccese  
Superficie: 7342 mq  
Scala 1:2000



### Legenda



Area di stoccaggio



Piste di cantiere da ripristinare



Viabilità di cantiere esistente

### PERICOLOSITA' IDRAULICA (PAI PUGLIA)



bassa (BP)

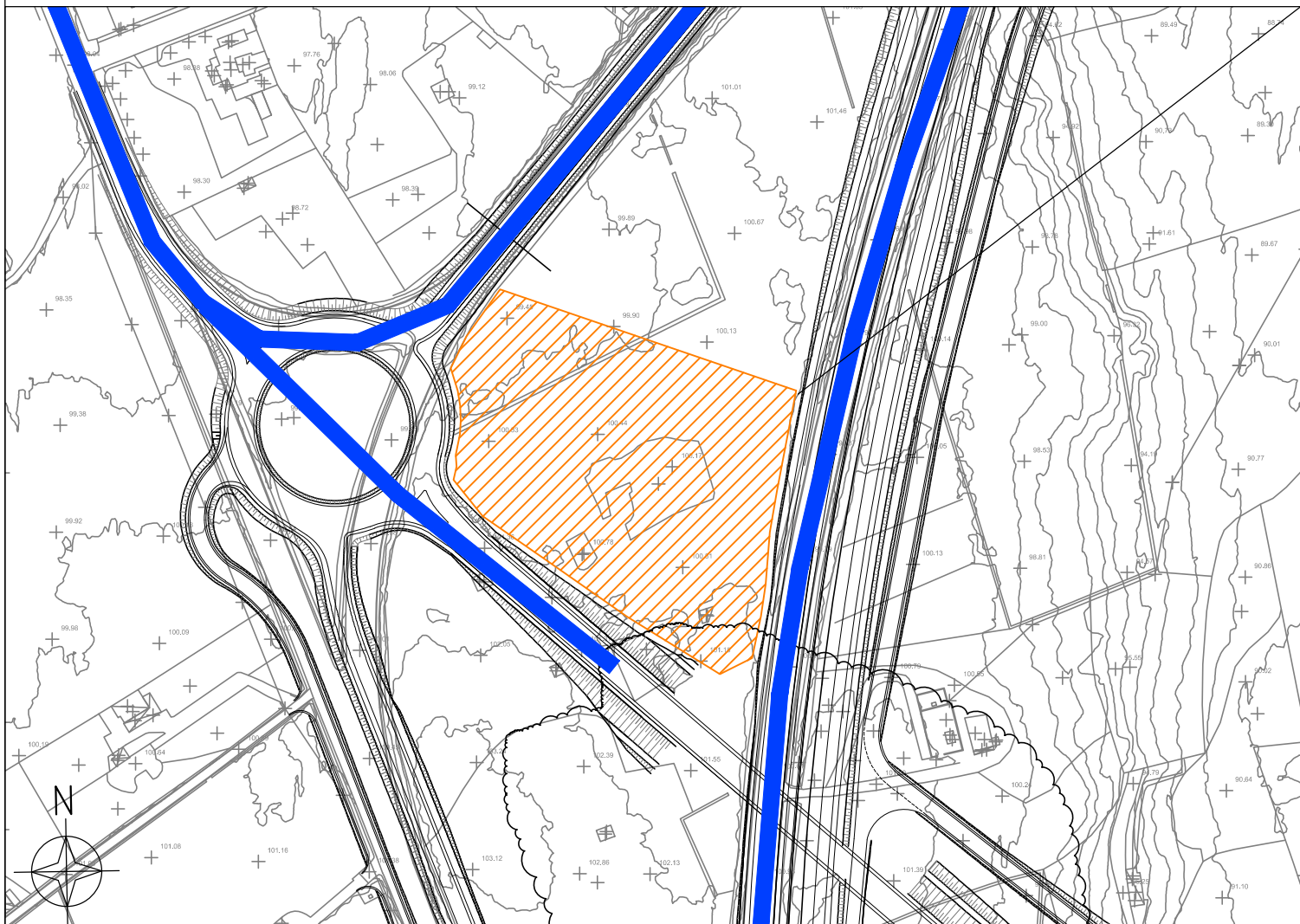


media (MP)





alta (AP)

Cantiere AS\_02  
Provincia: Lecce  
Comune: Scorrano  
Superficie: 7996 mq  
Scala 1:2000



### Legenda

-  Area di stoccaggio
-  Viabilità di cantiere esistente

### ORGANIZZAZIONE CANTIERE OPERATIVO TIPO

- Recinzione
- Servizi igienici
- Ufficio



### MISURE DI ATTENUAZIONE IMPATTI

- Accorgimento per i lavori di scavo con regimentazione delle acque meteoriche per limitare il dilavamento del terreno
- Eventuale installazione di una vasca di accumulo per la raccolta di eventuale acqua mista a cemento dispersa nei getti di calcestruzzo
- Protezione della vegetazione tramite reti provvisorie antipolveri
- Accantonamento del terreno vegetale con periodica bagnatura dei cumuli
- Recinzione a maglia variabile e parzialmente interrata dell'area per impedire l'accesso alle specie faunistiche nelle aree di cantiere
- Localizzazione temporale degli interventi di scavo fuori dal periodo riproduttivo

Cantiere AS\_02  
Provincia: Lecce  
Comune: Scorrano  
Superficie: 7996 mq  
Scala 1:2000





**Legenda**

-  Area di stoccaggio
-  Viabilità di cantiere esistente




Cantiere AS\_02  
Provincia: Lecce  
Comune: Scorrano  
Superficie: 7996 mq  
Scala 1:2000



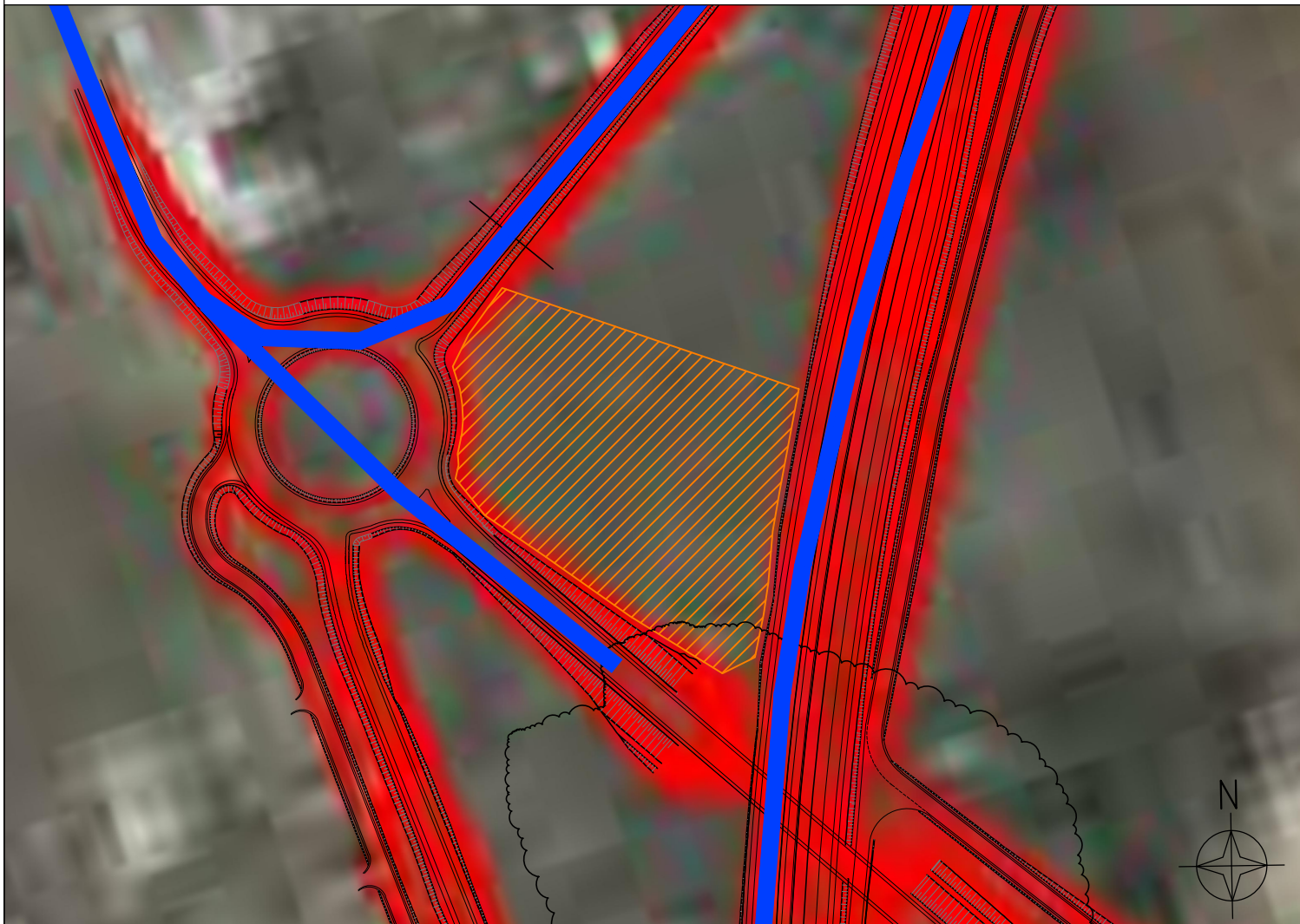
### Legenda

-  Area di stoccaggio
-  Viabilità di cantiere esistente



### 6.2.1 - Componenti botanico-vegetazionali

-  BP - Boschi
-  UCP - Prati e pascoli naturali
-  UCP - Aree di rispetto dei boschi (100m - 50m - 20m)

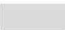


Cantiere AS\_02  
Provincia: Lecce  
Comune: Scorrano  
Superficie: 7996 mq  
Scala 1:2000



### Legenda

-  Area di stoccaggio
-  Viabilità di cantiere esistente

#### PERICOLOSITA' IDRAULICA (PAI PUGLIA)

-  bassa (BP)
-  media (MP)
-  alta (AP)