

**CORRIDOIO PLURIMODALE ADRIATICO
ITINERARIO MAGLIE - SANTA MARIA DI LEUCA**

S.S. N° 275 "DI S. MARIA DI LEUCA"

LAVORI DI AMMODERNAMENTO E ADEGUAMENTO ALLA SEZ. B DEL D.M. 5.11.2001

S.S. 16 dal km 981+700 al km 985+386 - S.S. 275 dal Km 0+000 al km 37+000

1° Lotto: Dal Km 0+000 di prog. al Km 23+300 di prog.

PROGETTO DEFINITIVO

COD. BA283

PROGETTAZIONE: ANAS - STRUTTURA TERRITORIALE PUGLIA

I PROGETTISTI

Ing. Alberto SANCHIRICO - Progettista e Coordinatore
Ing. Simona MASCIULLO - Progettista

ATTIVITA' DI SUPPORTO

COLLABORATORI

Geom. Andrea DELL'ANNA
Geom. Massimo MARTANO
Geom. Giuseppe CALO'

IL COORDINATORE IN FASE DI PROGETTAZIONE

Ing. Alberto SANCHIRICO

IL RESPONSABILE DEL PROCEDIMENTO

Ing. Gianfranco PAGLIALUNGA

RESPONSABILE PROJECT MANAGEMENT E PROGETTI SPECIALI

Ing. Nicola MARZI

IL COMMISSARIO STRAORDINARIO

Ing. Vincenzo MARZI

CANTIERIZZAZIONE

Schede aree di cantiere

CODICE PROGETTO

PROGETTO LIV. PROG. N. PROG.

L0503A D 1701

NOME FILE

T00CA02CANSC01B

CODICE
ELAB.

T00CA02CANSC01

REVISIONE

SCALA:

B

VARIE

B

REVISIONE DEL PROGETTO DEFINITIVO

Marzo 2022

A

REVISIONE DEL PROGETTO DEFINITIVO

Giugno 2018

REV.

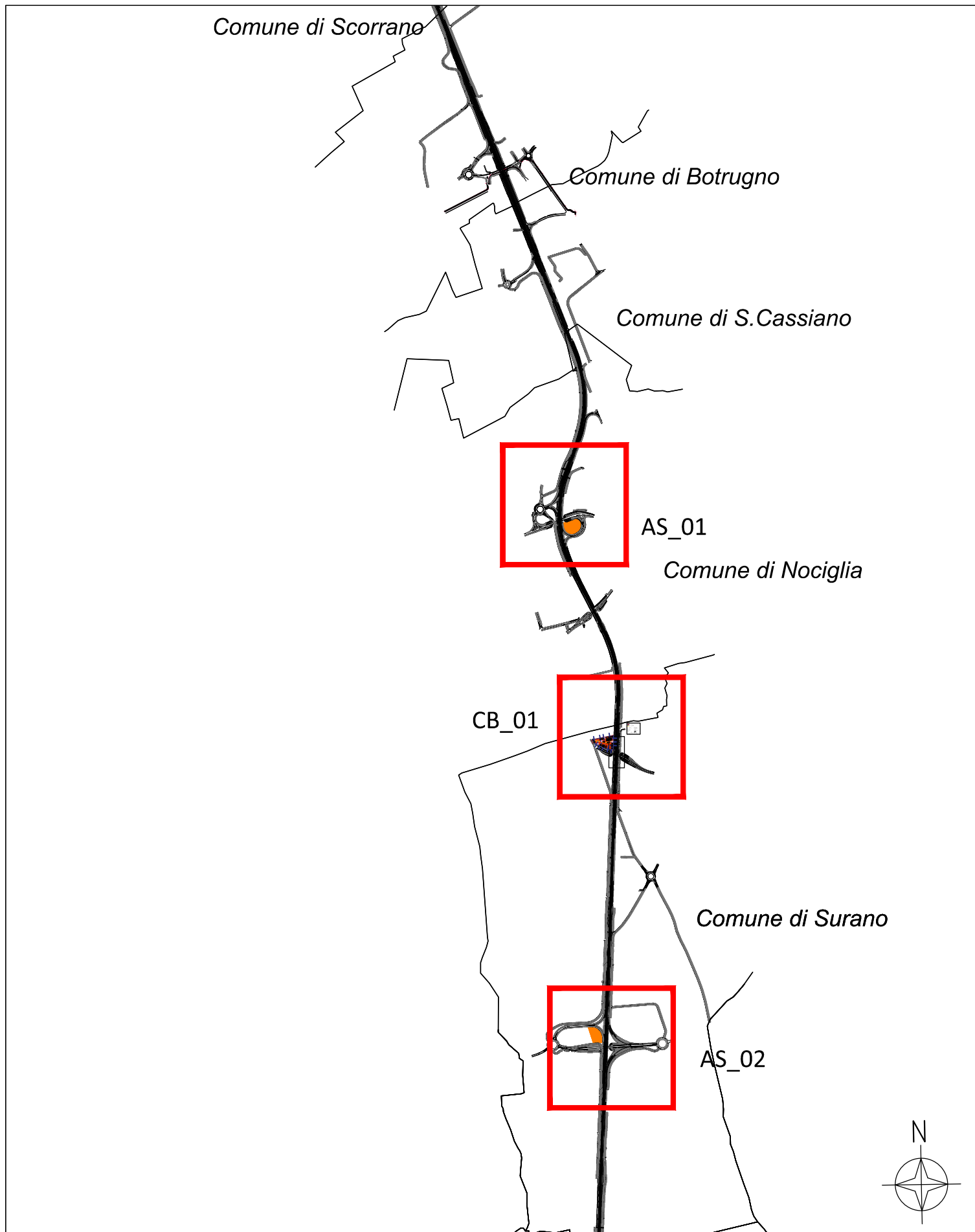
DESCRIZIONE

DATA

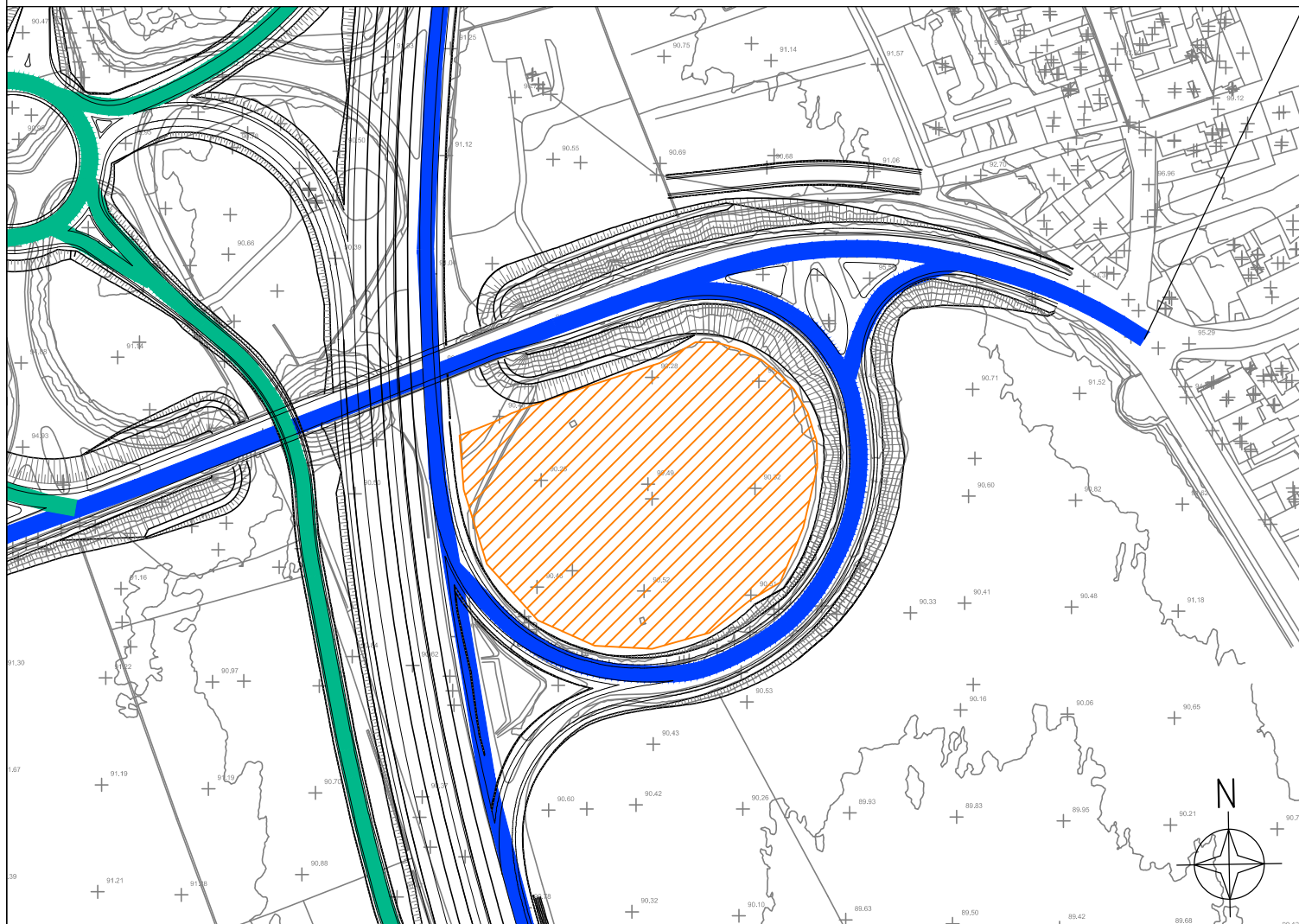
REDATTO

VERIFICATO

APPROVATO



Cantiere AS_01
Provincia: Lecce
Comune: Nociglia
Superficie: 7609 mq
Scala 1:2000



Legenda

- Area di stoccaggio
- Piste di cantiere su tracciato di progetto
- Viabilità di cantiere esistente

ORGANIZZAZIONE CANTIERE OPERATIVO TIPO

- Recinzione
- Servizi igienici
- Ufficio

MISURE DI ATTENUAZIONE IMPATTI

- Accorgimento per i lavori di scavo con regimentazione delle acque meteoriche per limitare il dilavamento del terreno
- Eventuale installazione di una vasca di accumulo per la raccolta di eventuale acqua mista a cemento dispersa nei getti di calcestruzzo
- Protezione della vegetazione tramite reti provvisorie antipolveri
- Accantonamento del terreno vegetale con periodica bagnatura dei cumuli
- Recinzione a maglia variabile e parzialmente interrata dell'area per impedire l'accesso alle specie faunistiche nelle aree di cantiere
- Localizzazione temporale degli interventi di scavo fuori dal periodo riproduttivo

Cantiere AS_01
Provincia: Lecce
Comune: Nociglia
Superficie: 7609 mq
Scala 1:2000




Legenda

- | | | | |
|--|---------------------------------|---|--|
|  | Area di stoccaggio |  | Piste di cantiere su tracciato di progetto |
|  | Viabilità di cantiere esistente | | |

Cantiere AS_01
Provincia: Lecce
Comune: Nociglia
Superficie: 7609 mq
Scala 1:2000



Legenda

-  Area di stoccaggio
-  Piste di cantiere su tracciato di progetto
-  Viabilità di cantiere esistente

6.3.1 - Componenti culturali e insediative

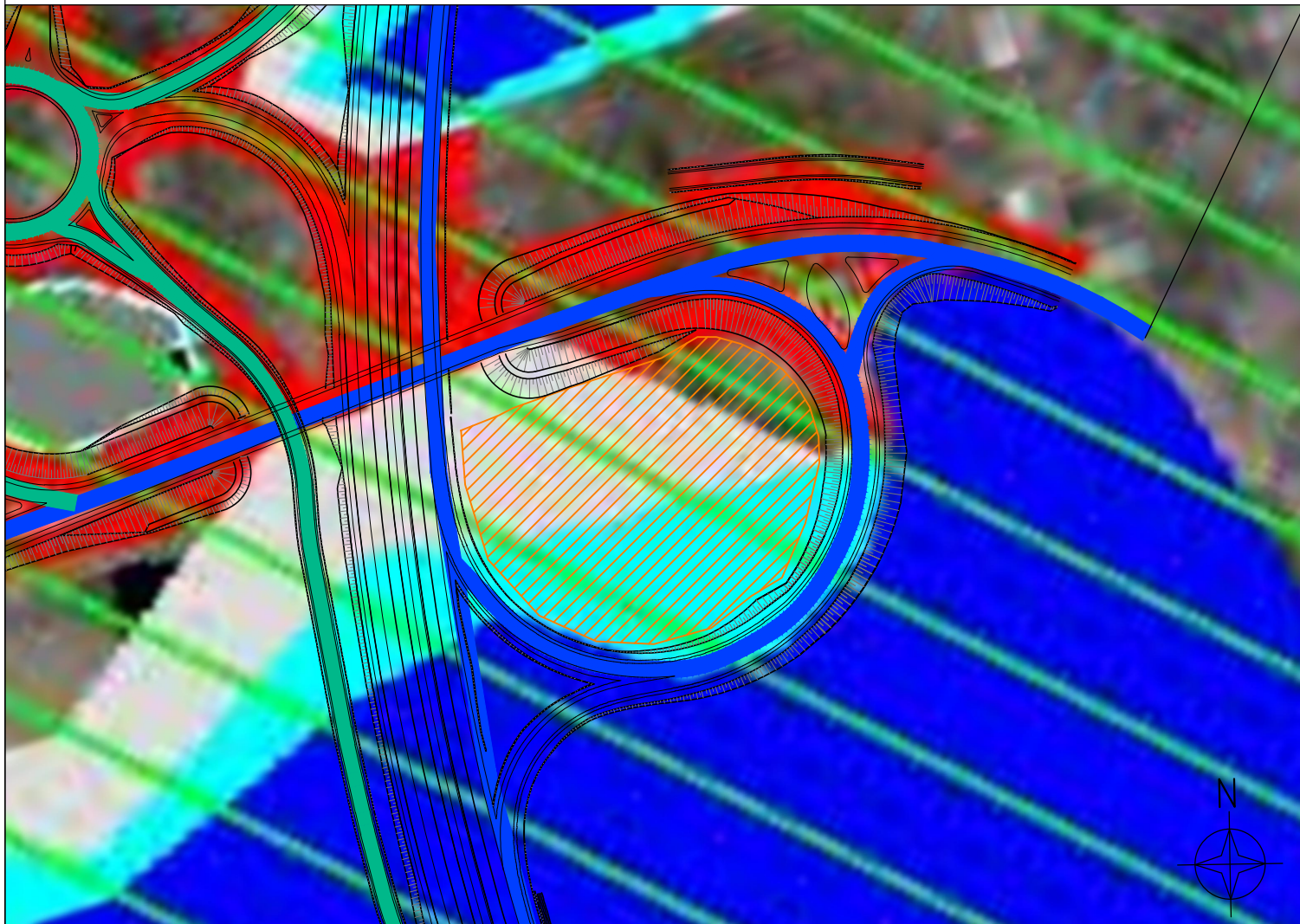
UCP - Città Consolidata

-  Città consolidata

6.3.2 - Componenti dei valori percettivi

-  UCP - Strade a valenza paesaggistica

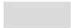


Cantiere AS_01
Provincia: Lecce
Comune: Nociglia
Superficie: 7609 mq
Scala 1:2000



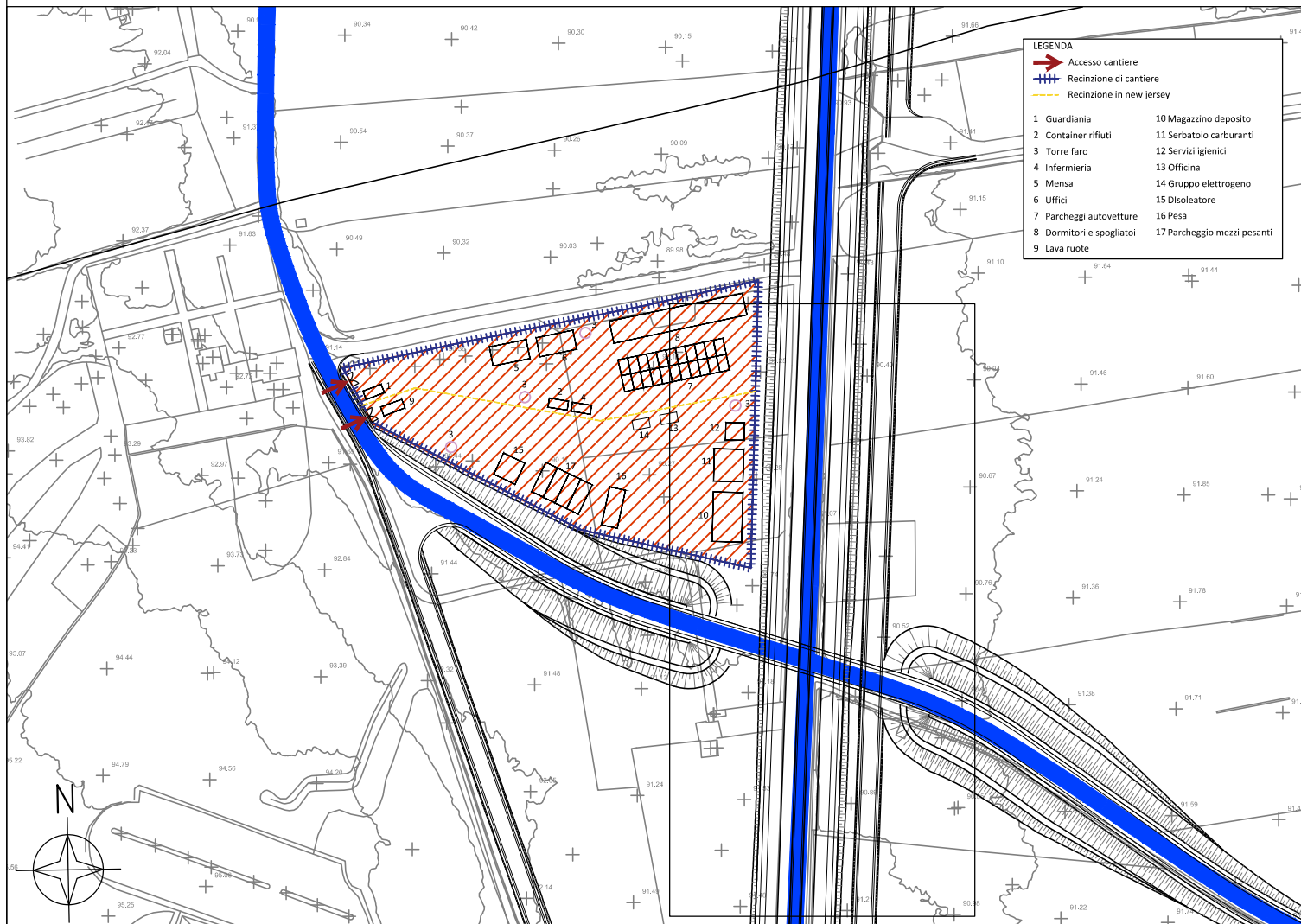
Legenda

-  Area di stoccaggio
-  Piste di cantiere su tracciato di progetto
-  Viabilità di cantiere esistente

PERICOLOSITA' IDRAULICA (PAI PUGLIA)

-  bassa (BP)
-  media (MP)
-  alta (AP)



Cantiere CB_01
Provincia: Lecce
Comune: Surano
Superficie: 6910 mq
Scala 1:2000



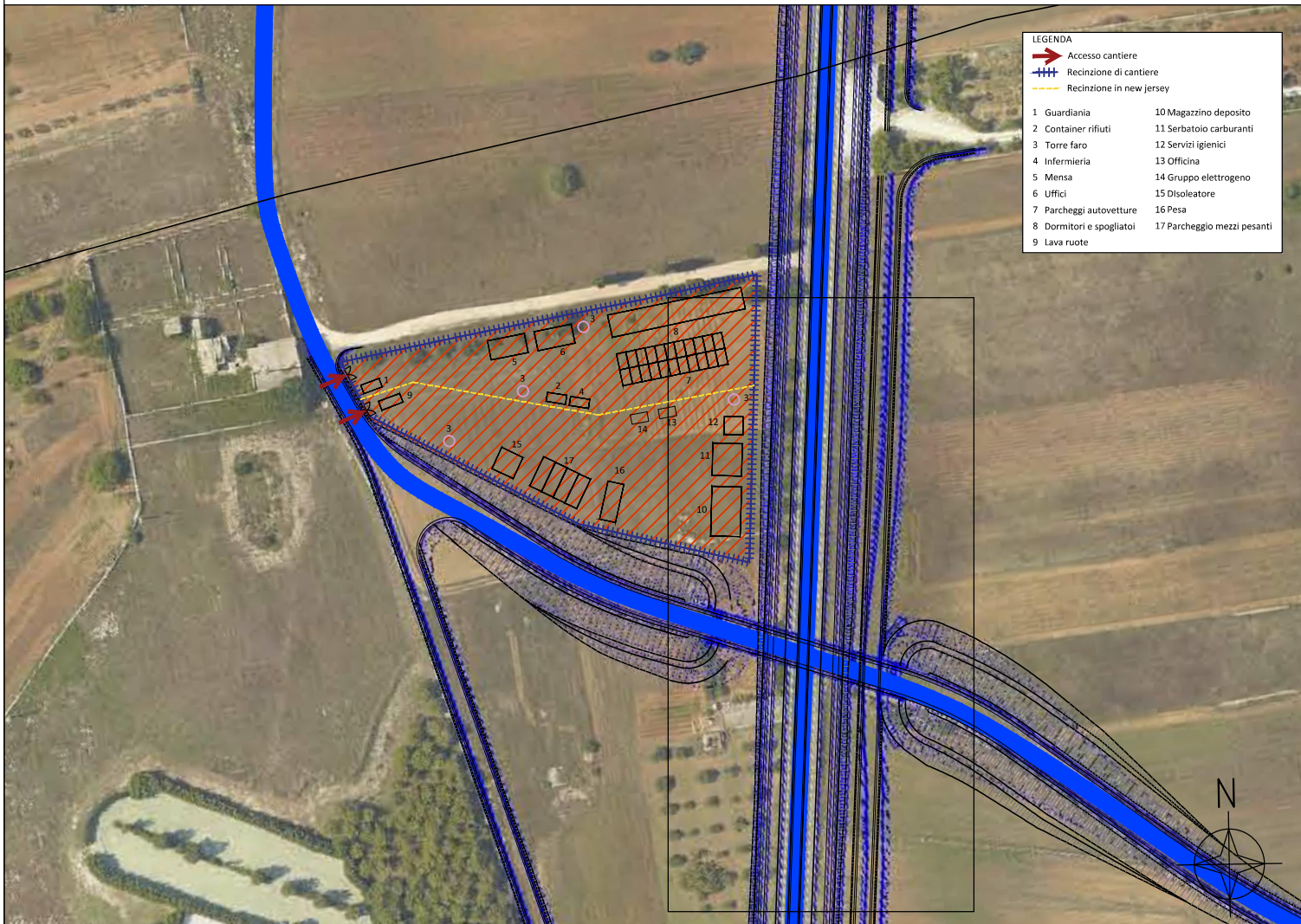
Cantiere CB_01
Provincia: Lecce
Comune: Surano
Superficie: 6910 mq
Scala 1:2000



Legenda

-  Area di stoccaggio
-  Viabilità di cantiere esistente

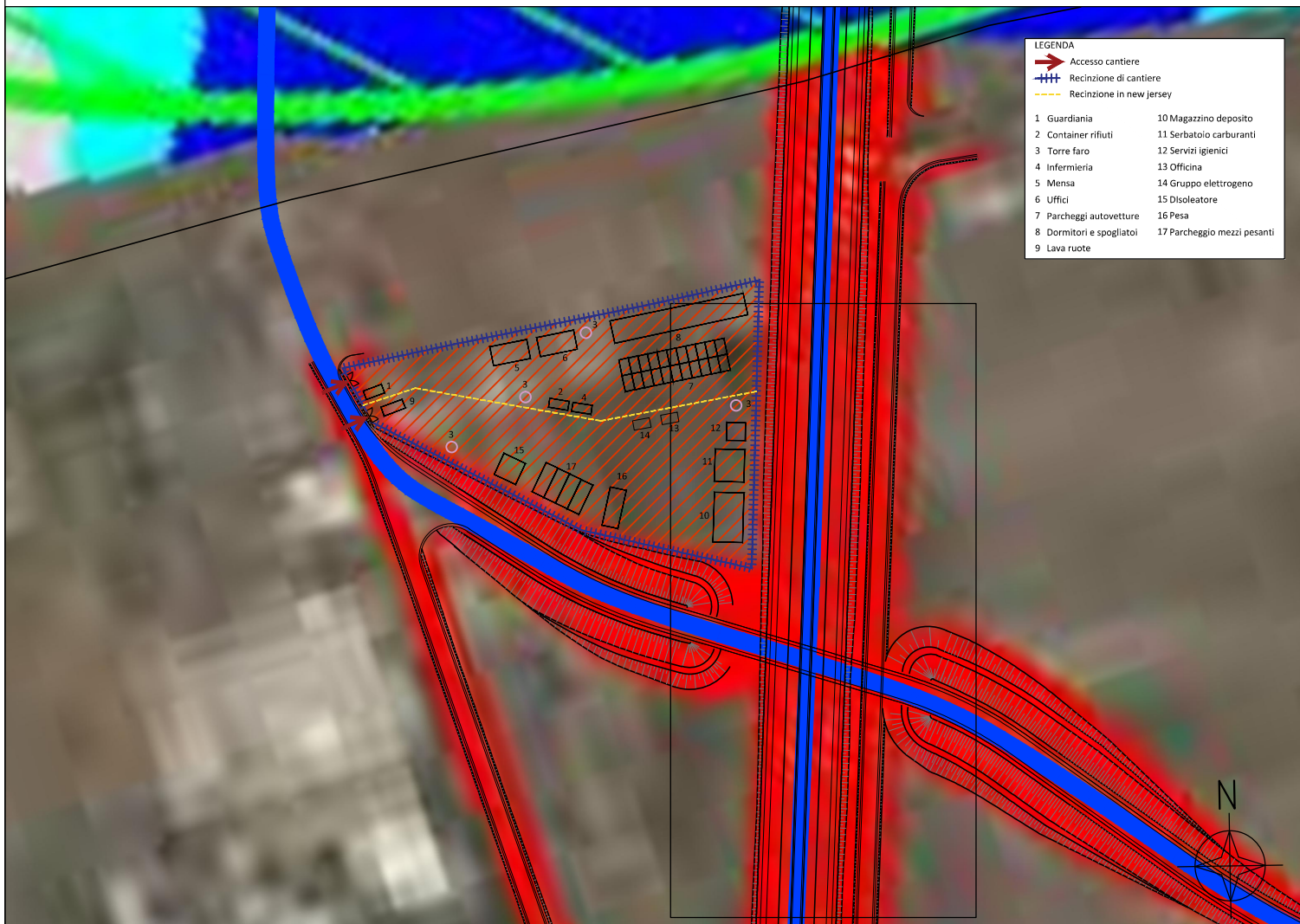
Cantiere CB_01
Provincia: Lecce
Comune: Surano
Superficie: 6910 mq
Scala 1:2000





Legenda

- Area di stoccaggio
- Viabilità di cantiere esistente

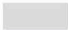


Cantiere CB_01
Provincia: Lecce
Comune: Surano
Superficie: 6910 mq
Scala 1:2000



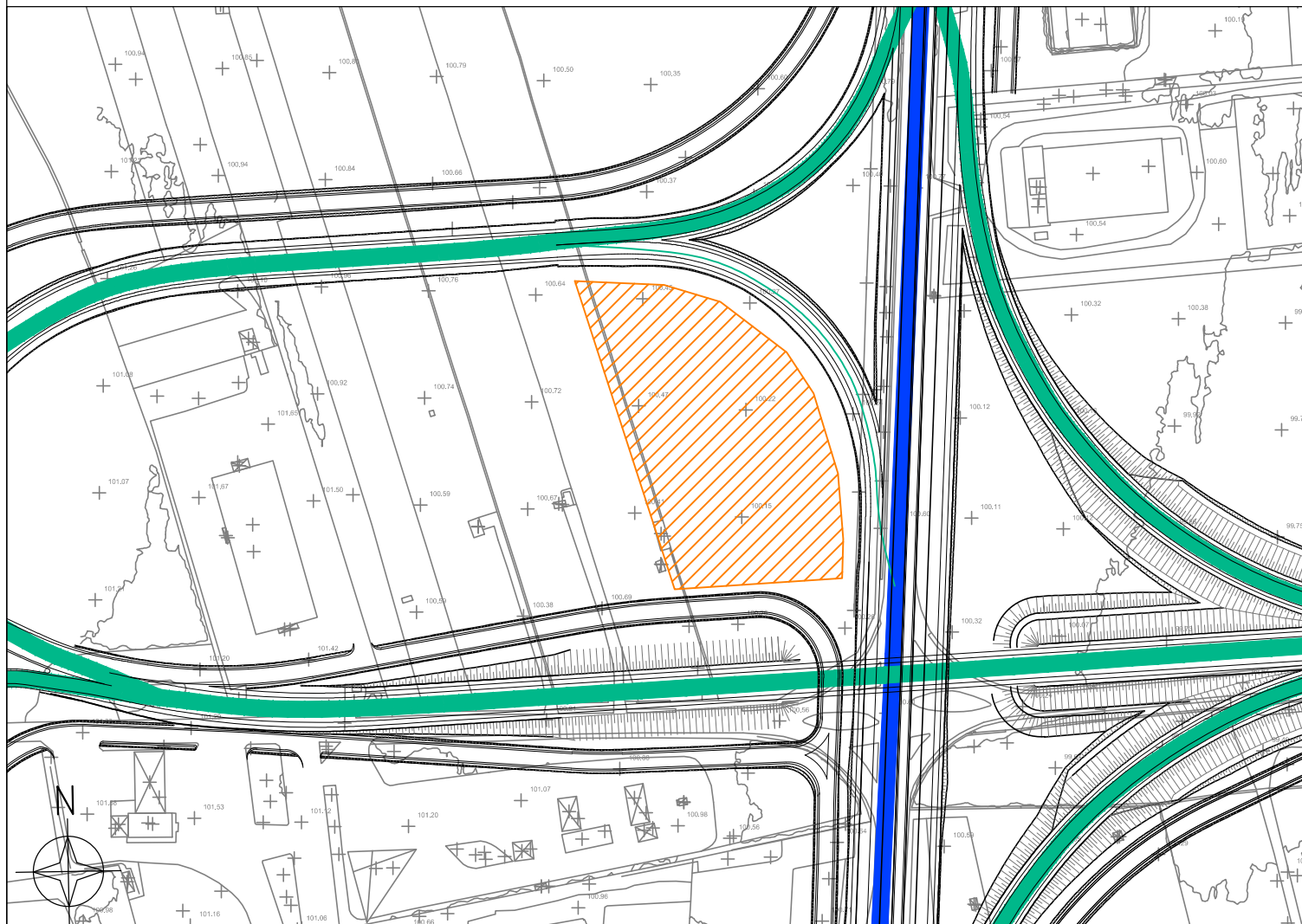
Legenda

-  Area di stoccaggio
-  Viabilità di cantiere esistente


PERICOLOSITA' IDRAULICA (PAI PUGLIA)

-  bassa (BP)
-  media (MP)
-  alta (AP)

Cantiere AS_02
Provincia: Lecce
Comune: Surano
Superficie: 5216 mq
Scala 1:2000



Legenda

-  Area di stoccaggio
-  Piste di cantiere su tracciato di progetto
-  Viabilità di cantiere esistente

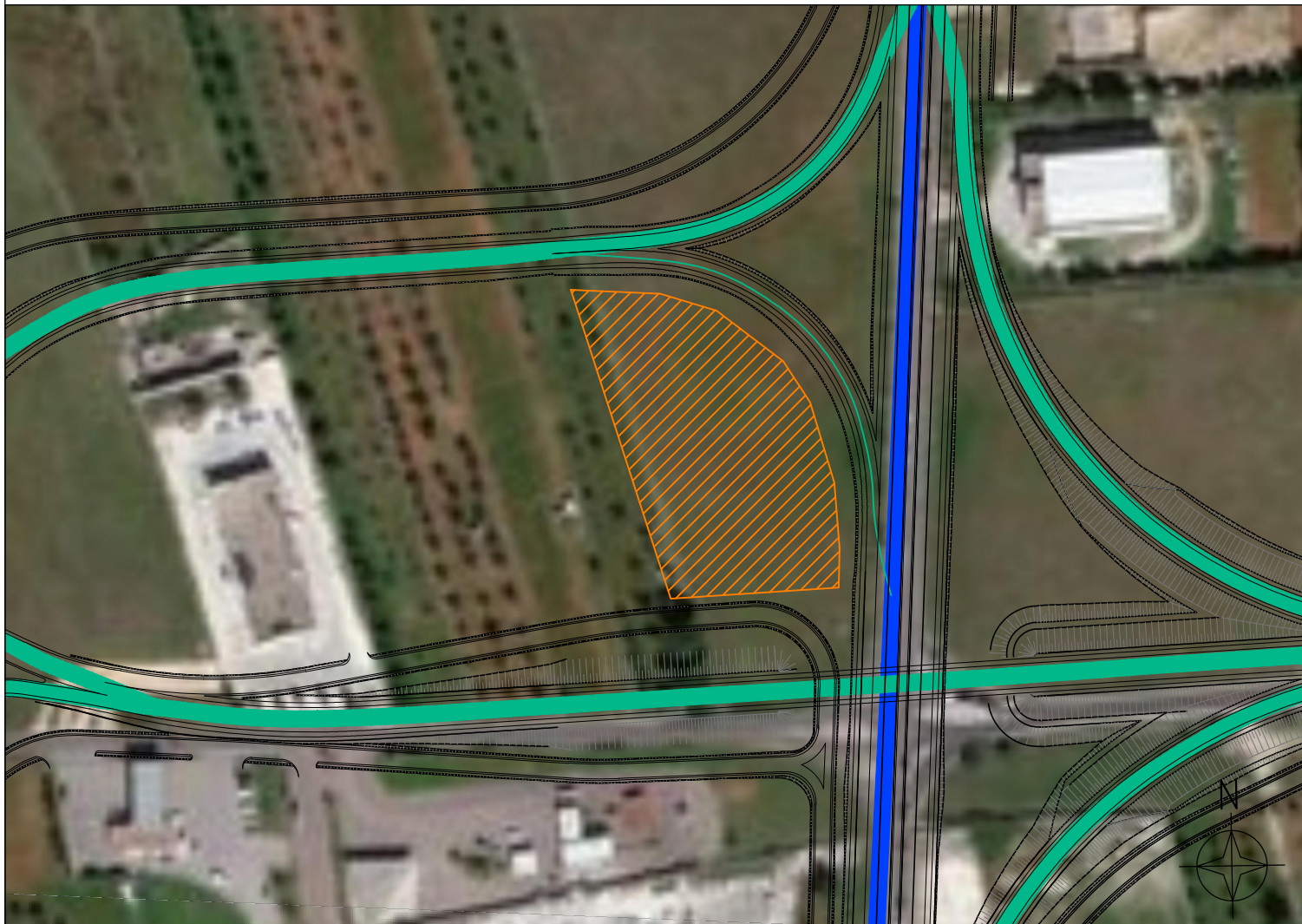
ORGANIZZAZIONE CANTIERE OPERATIVO TIPO

- Recinzione
- Servizi igienici
- Ufficio

MISURE DI ATTENUAZIONE IMPATTI

- Accorgimento per i lavori di scavo con regimentazione delle acque meteoriche per limitare il dilavamento del terreno
- Eventuale installazione di una vasca di accumulo per la raccolta di eventuale acqua mista a cemento dispersa nei getti di calcestruzzo
- Protezione della vegetazione tramite reti provvisorie antipolveri
- Accantonamento del terreno vegetale con periodica bagnatura dei cumuli
- Recinzione a maglia variabile e parzialmente interrata dell'area per impedire l'accesso alle specie faunistiche nelle aree di cantiere
- Localizzazione temporale degli interventi di scavo fuori dal periodo riproduttivo

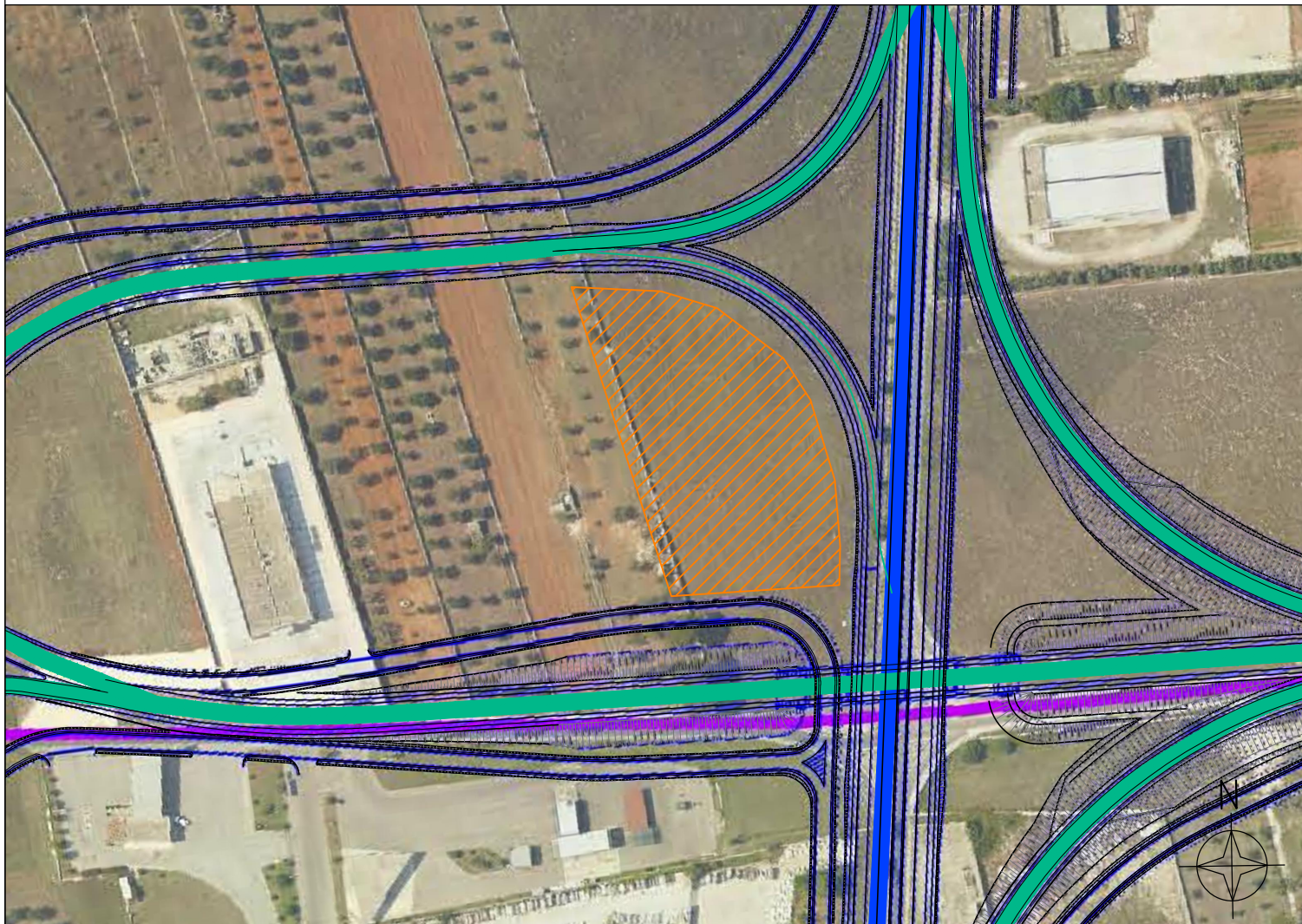
Cantiere AS_02
Provincia: Lecce
Comune: Surano
Superficie: 5216 mq
Scala 1:2000



Legenda

-  Area di stoccaggio
-  Viabilità di cantiere esistente
-  Piste di cantiere su tracciato di progetto


Cantiere AS_02
Provincia: Lecce
Comune: Surano
Superficie: 5216 mq
Scala 1:2000



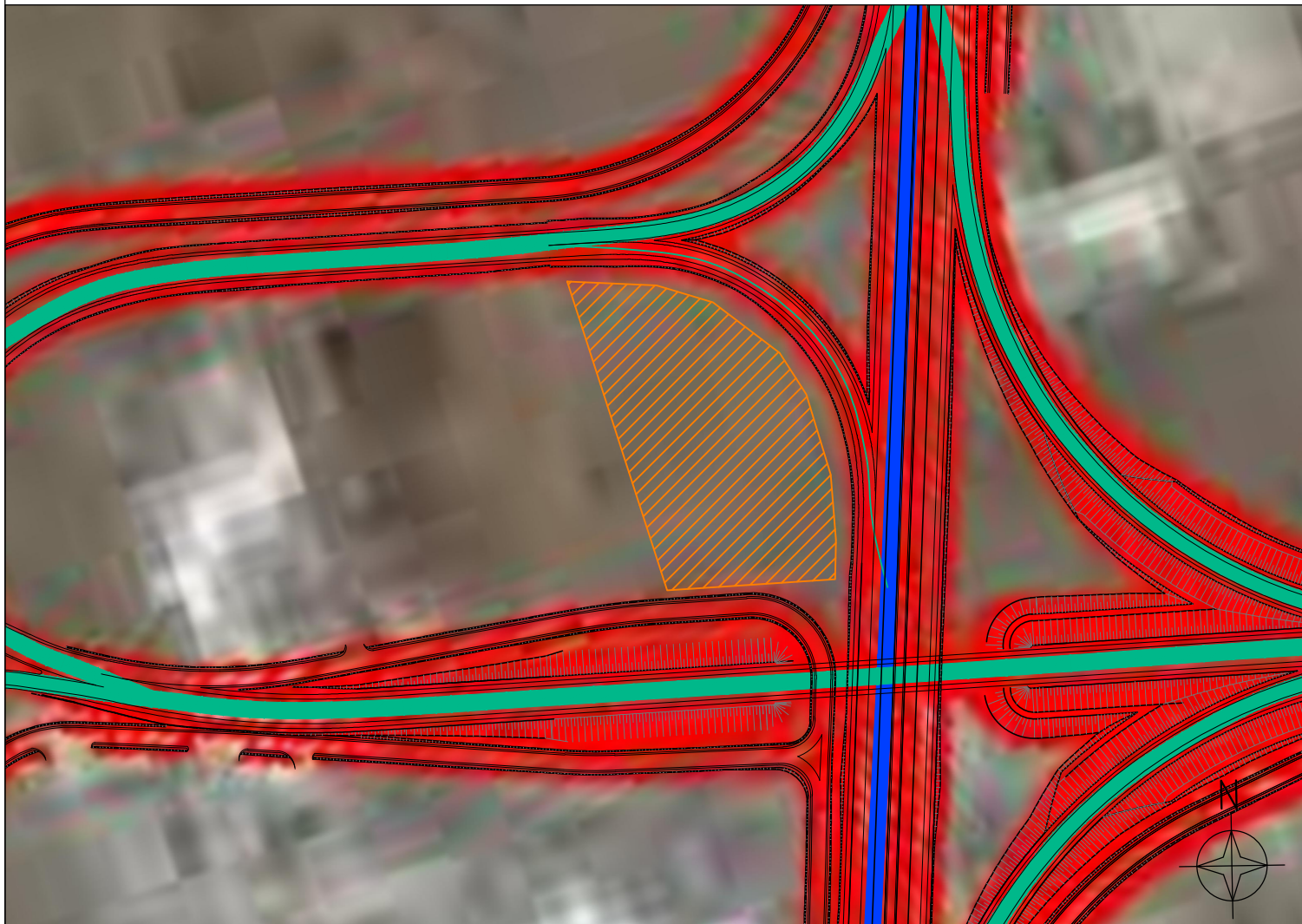
Legenda

-  Area di stoccaggio
-  Piste di cantiere su tracciato di progetto
-  Viabilità di cantiere esistente

6.3.2 - Componenti dei valori percettivi

-  UCP - Strade a valenza paesaggistica

Cantiere AS_02
Provincia: Lecce
Comune: Surano
Superficie: 5216 mq
Scala 1:2000



Legenda

- | | | | |
|--|---------------------------------|---|--|
|  | Area di stoccaggio |  | Piste di cantiere su tracciato di progetto |
|  | Viabilità di cantiere esistente | | |