

0623E04-BA283 Maglie Leuca

SV7-2 - SVINCOLO SCORRANO SUD

VARIANTI LOCALIZZATIVE

LEGENDA - OPERE A VERDE

INERBIMENTO

Inerbimento tipo "A" da effettuare mediante idrosemina per la sistemazione delle aree pianeggianti

TIPOLOGICI PIANTUMAZIONI

Tipologico D - Sistemazione tratti stradali in dismissione: demolizione totale e asportazione di pavimentazione stradale, riporto di terreno vegetale (spessore 30 cm) e inerbimento

Tipologico MB - Macchia boscata a valenza naturalistica

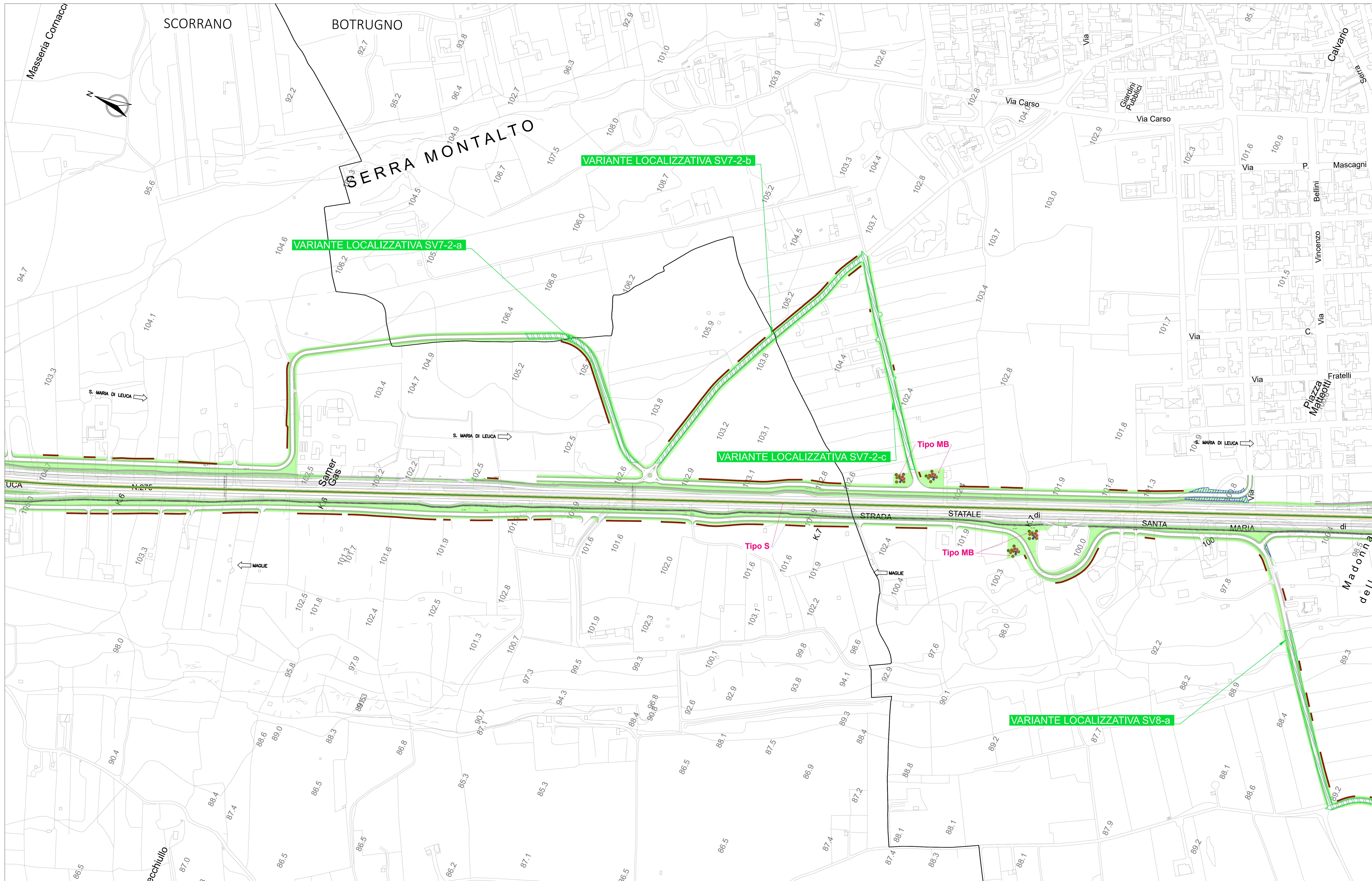
Tipologico S - Siepe lineare spartitraffico di lentisco

Muretti a secco da ricostruire

LEGENDA DI PROGETTO:

Progetto 2019

Varianti localizzate



sanas
GRUPPO IRI ITALIANE Direzione Progettazione e Realizzazione Lavori

CORRIDOIO PLURIMODALE ADRIATICO
ITINERARIO MAGLIE - SANTA MARIA DI LEUCA
S.S. N° 275 "DI S. MARIA DI LEUCA"
LAVORI DI AMMODERNAMENTO E ADEGUAMENTO ALLA SEZ. B DEL D.M. 5.11.2001
S.S. 16 dal km 981+700 al km 985+386 - S.S. 275 dal km 0+000 al km 37+000
1° Lotto: Dal Km 0+000 di prog. al Km 23+300 di prog.

PROGETTO DEFINITIVO COD. BA283

PROGETTISTI Ing. Alberto SANCARICO - Progettista e Coordinatore Ing. Simone MASCELLI - Progettista		PROGETTISTI OPERE VERDE GEODATA ENGINEERING	
COLLABORATORI Geom. Andrea DELL'ANNA Geom. Massimo MARTANO Geom. Giuseppe CALI'		Alpina	
IL COORDINATORE IN FASE DI PROGETTAZIONE Ing. Alberto SANCARICO		NET ENGINEERING	
IL RESPONSABILE DEL PROCEDIMENTO Ing. Gianfranco PAGALURGA		RESPONSABILE PROJECT MANAGEMENT E PROGETTI SPECIALI Ing. Nicola MARZ	
IL COMISSARIO STRAODINARIO Ing. Vincenzo MARZ		INGEGNERIA ASSOCIATA INGEGNERIA & PARTNER	

PROGETTO OPERE A VERDE
PLANIMETRIA DELLE OPERE A VERDE - SV7-2 Scorrano sud

CODICE PROGETTO		NOME FILE		REVISIONE		SCALA:	
PROGETTO	LIV. PROC. N. PROC.	TS01A00AMBPL09_A		A		1:2000	
00503A		01701		CODICE ELAB.		TS01A00AMBPL09	
A		EMMISSIONE		Marzo 2022		L. Moro A. Fernandez S. Angeli	
REV.	DESCRIZIONE	DATA	REDATTO	VERIFICATO	APPROVATO		