

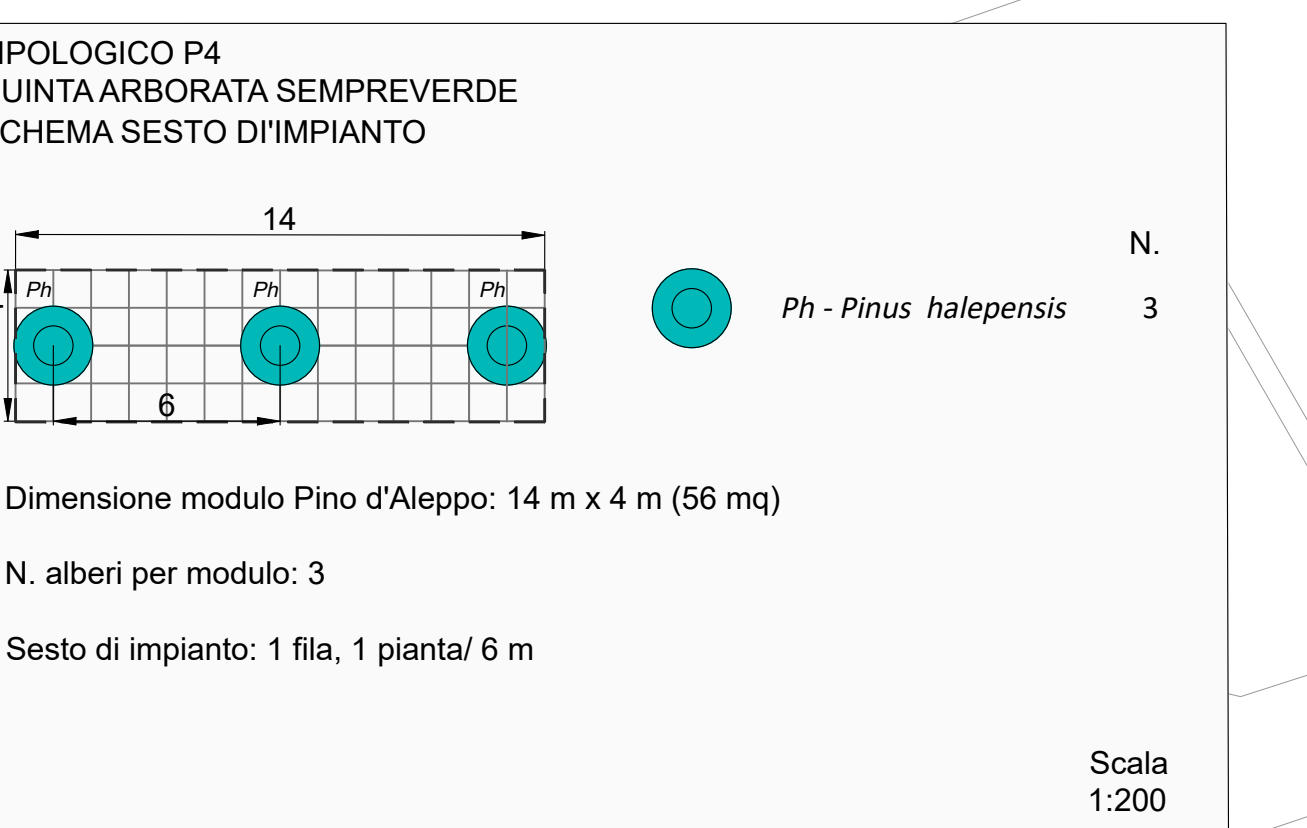
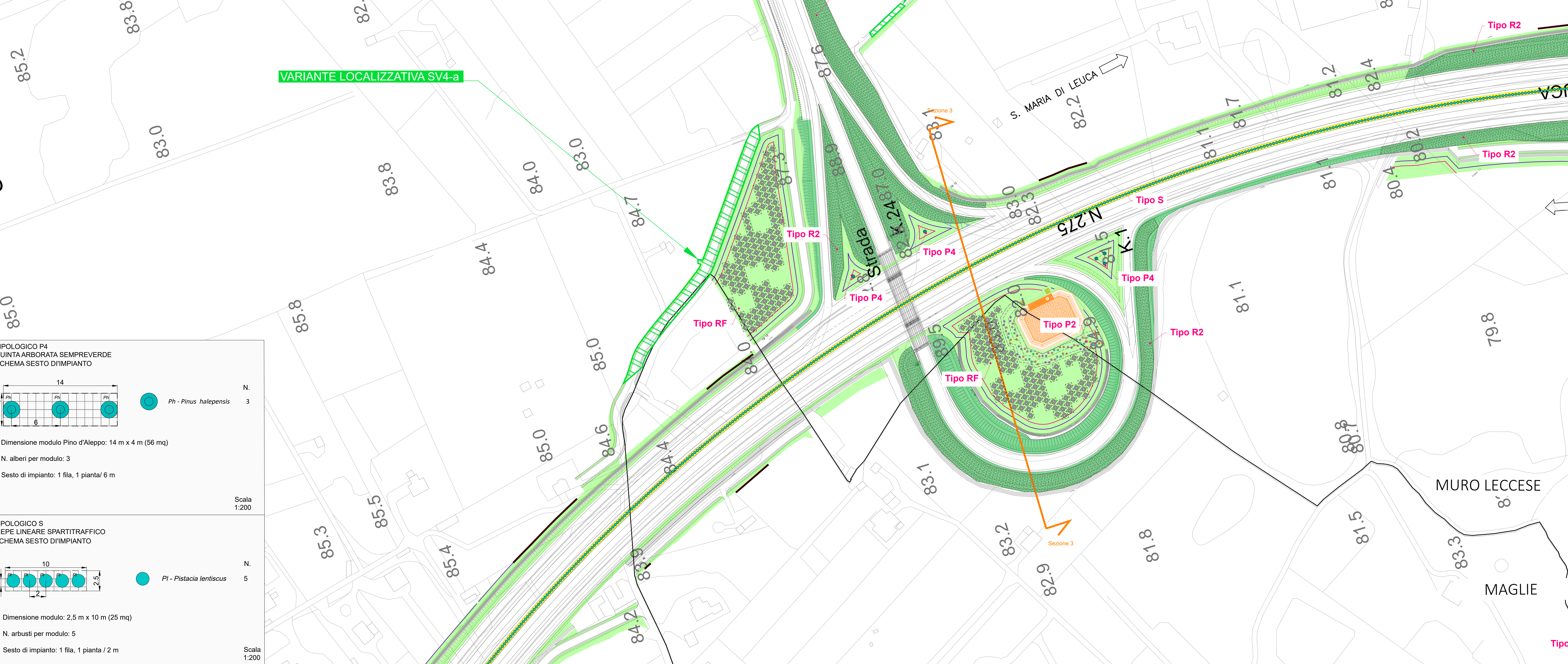
- LEGENDA - OPERE A VERDE**
- INERBIMENTO**
- Inerbimento tipo "A" da effettuare mediante idrosemina per la sistemazione delle aree pianeggianti
 - Inerbimento tipo "B" da effettuare mediante idrosemina di coltre protettiva lungo le scarpate in rilevato e in trincea
- TIPOLOGICI PIANTUMAZIONI**
- Tipologico D - Sistemazione tratti stradali in dismissione: demolizione totale e asportazione di pavimentazione stradale, riporto di terreno vegetale (spessore 30 cm) e inerbimento
 - Muretti a secco da ricostruire
 - Tipologico M - Filare di Quercia spinosa dei muretti a secco
 - Tipologico P2 - Barriera vegetale frangivista con arbusti a medio e grande sviluppo
 - Tipologico P4 - Quinta arborata sempreverde
 - Tipologico RF - Reimpianto fruttiferi e altri alberi
 - Tipologico R1 e T1 - Riporto di terreno vegetale (spessore minimo 30 cm), idoneo per inerbimento
 - Tipologico R2 e T2 - Fitocenosi arbustiva per il rivestimento delle scarpate in rilevato
 - Tipologico S - Siepe lineare spartitraffico di lentisco
- Sezione n°
- FASCE DI RISPETTO PER LE PIANTUMAZIONI**
Regolamento di esecuzione e di attuazione del nuovo codice della strada (D.P.R. 16 dicembre 1992, n. 495)
- Distanza dal confine stradale per le piantumazioni arboree: > 6 m
 - Distanza dal confine stradale per le piantumazioni arbustive: > 3 m
 - Distanza dal confine stradale per piccoli arbusti: > 1 m

Ambito SV4 Santa Cesarea Terme

Inerbimento tramite idrosemina	U.m.	Qtà
Inerbimento tipo "A" da effettuare mediante idrosemina per la sistemazione delle aree pianeggianti	mq	20.462
Inerbimento tipo "B" da effettuare mediante idrosemina di coltre protettiva lungo le scarpate in rilevato e in trincea	mq	12.494
Tipologico D - Sistemazione tratti stradali in dismissione (mq)	mq	33
Tipologico M - Filare di Quercia spinosa dei muretti a secco		
Lunghezza filare	m	100
Moduli	n.	8
Specie arboree a portamento cespuglioso		
Qc - Quercus coccifera	n.	50
Totale arboree	n.	50
Tipologico MB - Macchia boscata a valenza naturalistica		
Superficie	mq	0
Moduli	n.	0
Specie arboree		
Qc - Quercus ilex	n.	0
Qr - Quercus ithaburensis	n.	0
Cs - Ceratonia siliqua	n.	0
Ce - Cereis siliquastrum	n.	0
Tg - Tamarix gallica	n.	0
Totale arboree	n.	0
Tipologico P1 - Siepe arbustiva a ginestre		
Lunghezza filare	m	0
Moduli	n.	0
Specie arbustive		
Cy - Cytisus scoparius	n.	0
Totale arbustive	n.	0
Tipologico P2 - Barriera vegetale frangivista con arbusti a medio e grande sviluppo		
Superficie	mq	764
Moduli	n.	9
Specie arbustive		
Au - Arbutus unedo	n.	18
Jp - Juniperus phoenicia	n.	18
La - Laburnum anagyroides	n.	18
Pt - Pistacia terebinthus	n.	18
Totale arbustive	n.	72

Ambito SV4 Santa Cesarea Terme

Tipologico P4 - Quinta arborata sempreverde		
Superficie	mq	120
Specie arboree		
Ph - Pinus halepensis	n.	5
Cu - Cupressus sempervirens	n.	0
Totale arboree	n.	5
Tipologico RF - Reimpianto fruttiferi e altri alberi		
Superficie	mq	3.888
n. trapianti	n.	243
Totale Trapianti	n.	243
Tipologico R1 e T1 - Riporto di terreno vegetale (spessore minimo 30 cm), idoneo per inerbimento		
Superficie	mq	12.494
Tipologico R2 e T2 - Fitocenosi arbustiva per il rivestimento delle scarpate		
Superficie	mq	9.343
Moduli	n.	195
Specie arbustive		
Ah - Atriplex hamulus	n.	389
Gt - Genista tinctoria	n.	389
Pf - Phlomis fruticosa	n.	389
So - Salvia officinalis	n.	195
Tf - Teucrium fruticans	n.	389
Totale arbustive	n.	1.751
Tipologico S - Siepe lineare spartitraffico di lentisco		
Lunghezza filare	m	567
Specie arbustive		
Pl - Pistacia lentiscus	n.	284
Totale arbustive	n.	284



LEGENDA DI PROGETTO:

- Progetto 2019
- Vasche smaltimento acque di piattaforma
- Varianti localizzative

sanas
GRUPPO IS ITALIANE Direzione Progettazione e Realizzazione Lavori

CORRIDOIO PLURIMODALE ADRIATICO
ITINERARIO MAGLIE - SANTA MARIA DI LEUCA
S.S. N° 275 "DI S. MARIA DI LEUCA"
LAVORI DI AMMODERNAMENTO E ADEGUAMENTO ALLA SEZ. B DEL D.M. 5.11.2001
S.S. 16 dal km 981+700 al km 985+386 - S.S. 275 dal Km 0+000 al km 37+000
1° Lotto: Dal Km 0+000 di prog. al Km 23+300 di prog.

PROGETTO DEFINITIVO COD. BA283

PROGETTAZIONE: ANAS - STRUTTURA TERRITORIALE PUGLIA

PROGETTISTI:
Ing. Alberto SANCERICO - Progettista e Coordinatore
Ing. Simona MARSOLELLI - Progettista

COLLABORATORI:
Geom. Andrea DELL'ANNA
Geom. Massimo MARTANO
Geom. Giuseppe CALO'

IL COORDINATORE IN FASE DI PROGETTAZIONE:
Ing. Alberto SANCERICO

IL RESPONSABILE DEL PROCEDIMENTO:
Ing. Gianfranco PAGGIALUNGA

RESPONSABILE PROJECT MANAGEMENT E PROGETTI SPECIALI:
Ing. Nicola MARZ

IL COMMISSARIO STRAORDINARIO:
Ing. Vincenzo MARZ

GEODATA ENGINEERING
Alpina
NET ENGINEERING
INGEGNERIA ASSOCIATA & PARTNER

PROGETTO OPERE A VERDE
PLANIMETRIA DI DETTAGLIO OPERE A VERDE - SV4 SANTA CESAREA TERME

CODICE PROGETTO	NOME FILE	REVISIONE	SCALA:
PROGETTO	TS01AOAMBPL24_A	A	1:1000
ELABORAZIONE	TS01AOAMBPL24		
REV.	DESCRIZIONE	DATA	REDATTO VERIFICATO APPROVATO
A	EMMISSIONE	Marzo 2022	L. Moro A. Fernandez S. Arrighi